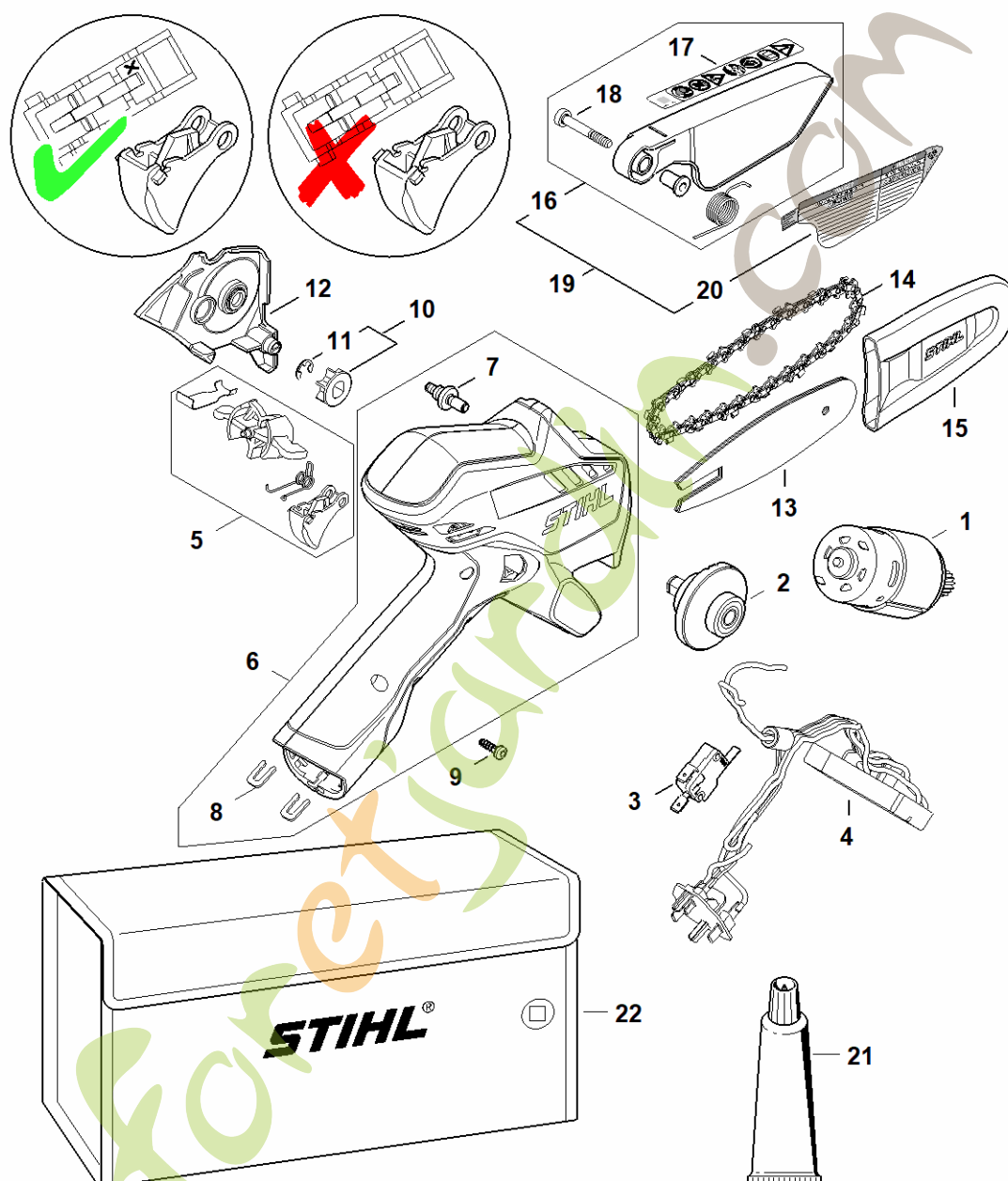


## GTA 26

### Table des matières

|  |    |
|--|----|
| Pièces de rechange de Numéro de machine      |    |
| 929771306 .....                              | 2  |
| Pièces de rechange jusqu'à numéro de machine |    |
| 929771305 .....                              | 4  |
| Numéro de machine .....                      | 6  |
| Accessoires optionnels .....                 | 8  |
| Consommables et matières auxiliaires .....   | 10 |

# Pièces de rechange de Numéro de machine 929771306

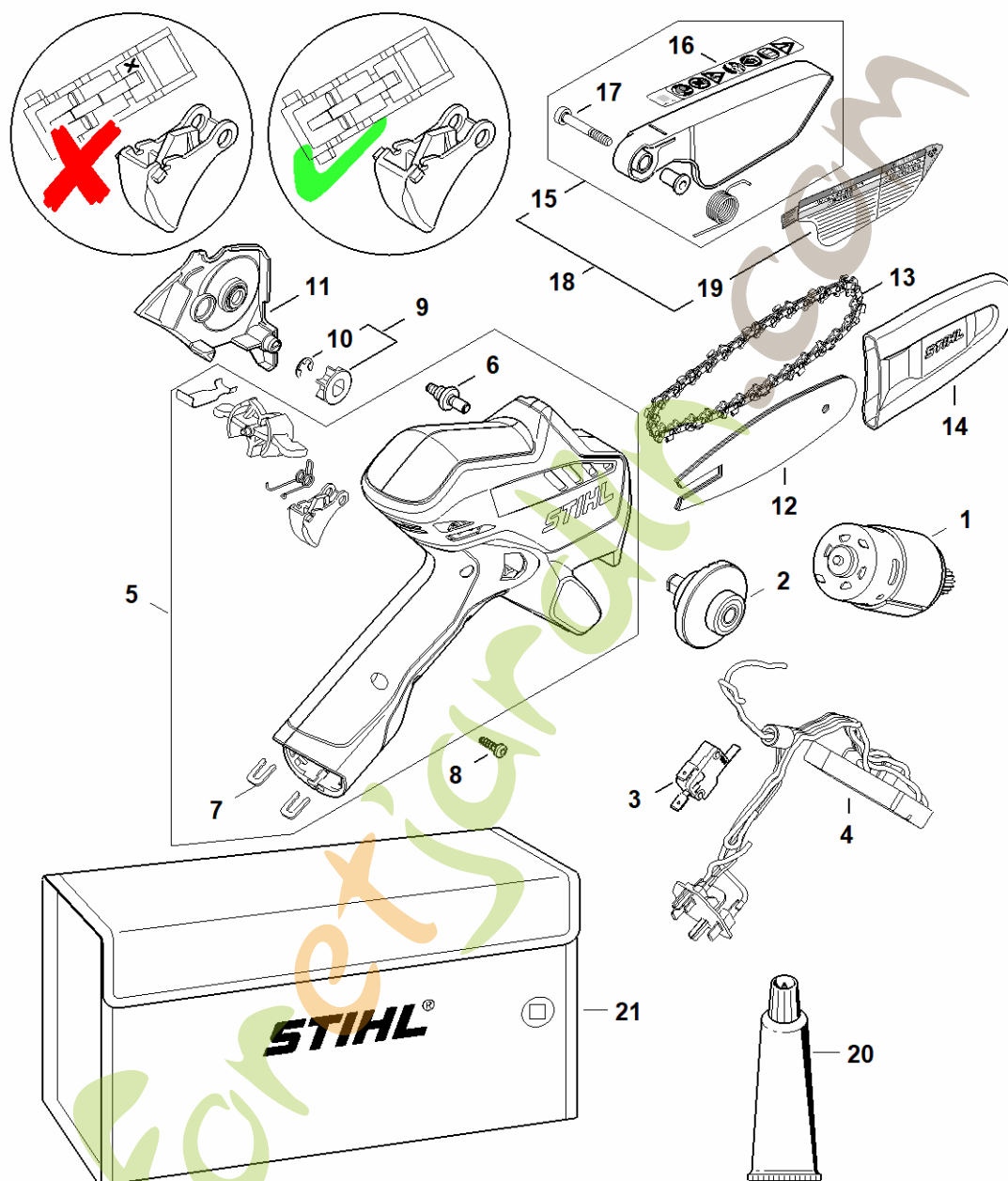


GA01-GET-0000  
K3

# Pièces de rechange de Numéro de machine 929771306

| #  | Numéro de pièce | Description   | Quantité | Contient un ou plusieurs articles | Remarques |
|----|-----------------|---|----------|-----------------------------------|-----------|
| 1  | GA01 600 0205   | Moteur électrique 8-10 V                              | 1        |                                   |           |
| 2  | GA01 640 2200   | Arbre d'entraînement                                  | 1        |                                   |           |
| 3  | GA01 435 0301   | Commutateur   | 1        |                                   |           |
| 4  | GA01 430 1420   | Module électronique                                   | 1        |                                   |           |
| 5  | GA01 007 3802   | Jeu d'éléments de commande                            | 1        |                                   |           |
| 6  | GA01 790 1122   | Monture de poignée                                    | 1        | 7, 8                              |           |
| 7  | GA01 182 6200   | Vis à embase  | 1        |                                   |           |
| 8  | HA03 431 0200   | Agrafe  | 2        |                                   |           |
| 9  | 9104 003 3004   | Vis IS P4x14  | 9        |                                   |           |
| 10 | GA01 007 2600   | Jeu Pignon 1/4" Picco 6Z                              | 1        | 11                                |           |
| 11 | 9460 624 0600   | Anneau d'arrêt 6                                      | 1        |                                   |           |
| 12 | GA01 640 1700   | Couvercle de pignon                                   | 1        |                                   |           |
| 13 | 3007 003 0101   | Guide-chaîne L 10cm/4" 1,1mm/0.043"                   | 1        |                                   |           |
| 14 | 3670 000 0028   | 71 PM3-3  | 1        |                                   |           |
| 14 | 3670 006 0028   | Picco Micro 3   71 PM3 28   1/4" P   1,1mm/.043"   28 | 1        |                                   | RUS       |
| 15 | 0000 792 9164   | Protège-chaîne  | 1        |                                   |           |
| 16 | GA01 710 7020   | Capot protecteur EU                                   | 1        | 17, 18                            |           |
| 17 | GA01 967 7500   | Avertissement   | 1        |                                   |           |
| 18 | 9074 477 4148   | Vis cylindrique IS-P5x34                              | 1        |                                   |           |
| 19 | GA01 710 7022   | Capot protecteur CA                                   | 1        | 16 - 18, 20                       |           |
| 20 | GA01 967 7502   | Avertissement   | 1        |                                   |           |
| 21 | 0781 120 1109   | Graisse universelle (tube de 80 g)                    | 1        |                                   |           |
| 22 | GA01 491 0100   | Sac   | 1        |                                   |           |

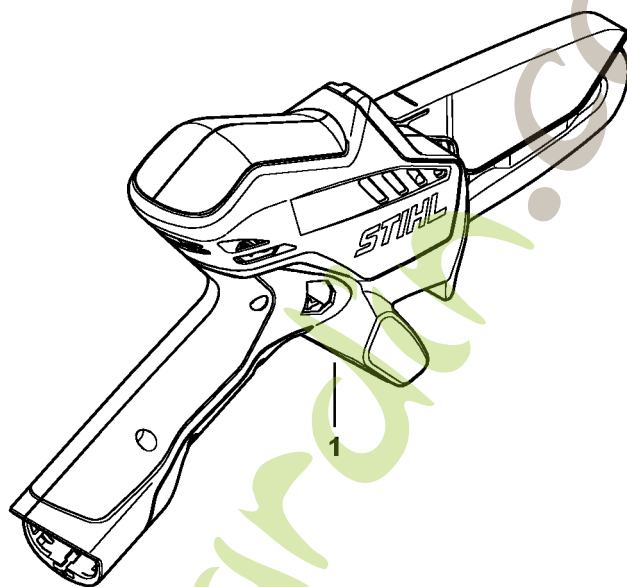
# Pièces de rechange jusqu'à numéro de machine 929771305



GA01-GET-0003  
K3

# Pièces de rechange jusqu'à numéro de machine 929771305

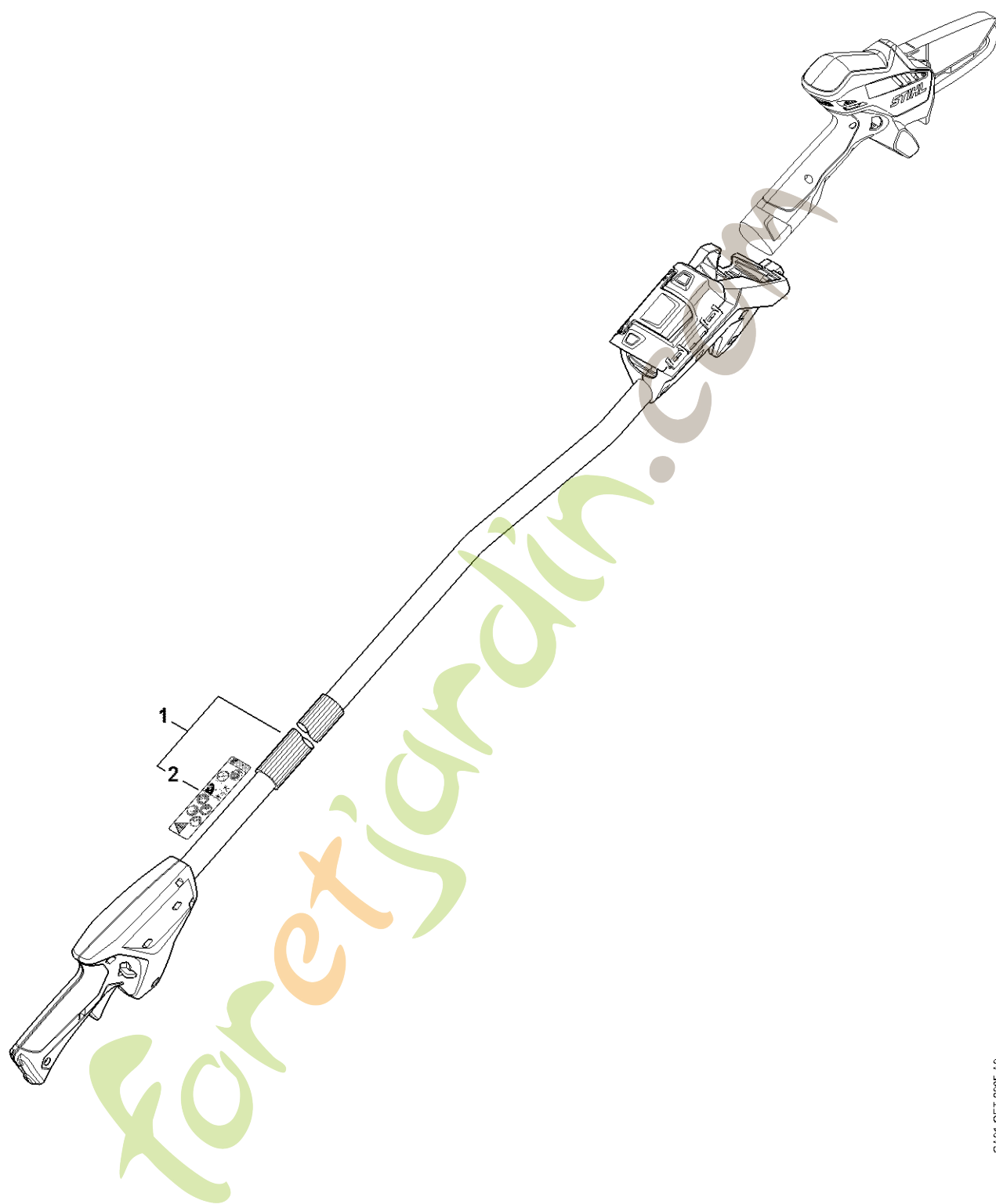
| #  | Numéro de pièce | Description   | Quantité | Contient un ou plusieurs articles | Remarques |
|----|-----------------|---|----------|-----------------------------------|-----------|
| 1  | GA01 600 0205   | Moteur électrique 8-10 V                              | 1        |                                   |           |
| 2  | GA01 640 2200   | Arbre d'entraînement                                  | 1        |                                   |           |
| 3  | GA01 435 0301   | Commutateur   | 1        |                                   |           |
| 4  | GA01 430 1420   | Module électronique                                   | 1        |                                   |           |
| 5  | GA01 007 4600   | Jeu de pièces carter de poignées avec él              | 1        | 6, 7                              |           |
| 6  | GA01 182 6200   | Vis à embase  | 1        |                                   |           |
| 7  | HA03 431 0200   | Agrafe  | 1        |                                   |           |
| 8  | 9104 003 3004   | Vis IS P4x14  | 9        |                                   |           |
| 9  | GA01 007 2600   | Jeu Pignon 1/4" Picco 6Z                              | 1        | 10                                |           |
| 10 | 9460 624 0600   | Anneau d'arrêt 6                                      | 1        |                                   |           |
| 11 | GA01 640 1700   | Couvercle de pignon                                   | 1        |                                   |           |
| 12 | 3007 003 0101   | Guide-chaîne L 10cm/4" 1,1mm/0.043"                   | 1        |                                   |           |
| 13 | 3670 000 0028   | 71 PM3-3  | 1        |                                   |           |
| 13 | 3670 006 0028   | Picco Micro 3   71 PM3 28   1/4" P   1,1mm/.043"   28 | 1        |                                   | RUS       |
| 14 | 0000 792 9164   | Protège-chaîne  | 1        |                                   |           |
| 15 | GA01 710 7020   | Capot protecteur EU                                   | 1        | 16, 17                            |           |
| 16 | GA01 967 7500   | Avertissement   | 1        |                                   |           |
| 17 | 9074 477 4148   | Vis cylindrique IS-P5x34                              | 1        |                                   |           |
| 20 | 0781 120 1109   | Graisse universelle (tube de 80 g)                    | 1        |                                   |           |
| 21 | GA01 491 0100   | Sac   | 1        |                                   |           |



## Numéro de machine

| # | Numéro de pièce | Description                      | Quantité | Contient un ou plusieurs articles | Remarques |
|---|-----------------|----------------------------------|----------|-----------------------------------|-----------|
| 1 |                 | Emplacement du numéro de machine | 1        |                                   |           |

foretjardin.com

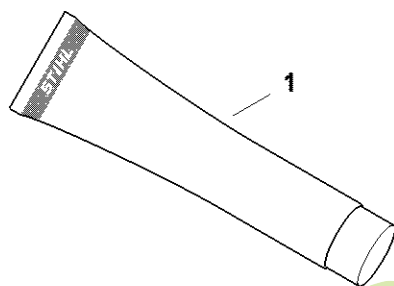




## Accessoires optionnels

| # | Numéro de pièce | Description                 | Quantité | Contient un ou plusieurs articles | Remarques |
|---|-----------------|-----------------------------|----------|-----------------------------------|-----------|
| 1 | GA01 820 5000   | Rallonge GTA 26             | 1        | 2                                 |           |
| 2 | GA01 967 7200   | Pictogramme d'avertissement | 1        |                                   |           |

foretjardin.com



0000-GET-0157-A0

## Consommables et matières auxiliaires

| # | Numéro de pièce | Description                        | Quantité | Contient un ou plusieurs articles | Remarques |
|---|-----------------|------------------------------------|----------|-----------------------------------|-----------|
| 1 | 0781 120 1021   | Graisse universelle (tube de 40 g) | 1        |                                   |           |
| 1 | 0781 120 1021   | Graisse universelle (tube de 40 g) | 1        |                                   |           |
| 1 | 0781 120 1021   | Graisse universelle (tube de 40 g) | 1        |                                   |           |
| 1 | 0781 120 1021   | Graisse universelle (tube de 40 g) | 1        |                                   |           |
| 1 | 0781 120 1109   | Graisse universelle (tube de 80 g) | 1        |                                   |           |
| 1 | 0781 120 1109   | Graisse universelle (tube de 80 g) | 1        |                                   |           |
| 1 | 0781 120 1109   | Graisse universelle (tube de 80 g) | 1        |                                   |           |
| 1 | 0781 120 1109   | Graisse universelle (tube de 80 g) | 1        |                                   |           |
| 1 | 0781 120 1110   | Graisse multifonctionnelle 225 g   | 1        |                                   |           |
| 1 | 0781 120 1110   | Graisse multifonctionnelle 225 g   | 1        |                                   |           |
| 1 | 0781 120 1110   | Graisse multifonctionnelle 225 g   | 1        |                                   |           |
| 1 | 0781 120 1110   | Graisse multifonctionnelle 225 g   | 1        |                                   |           |