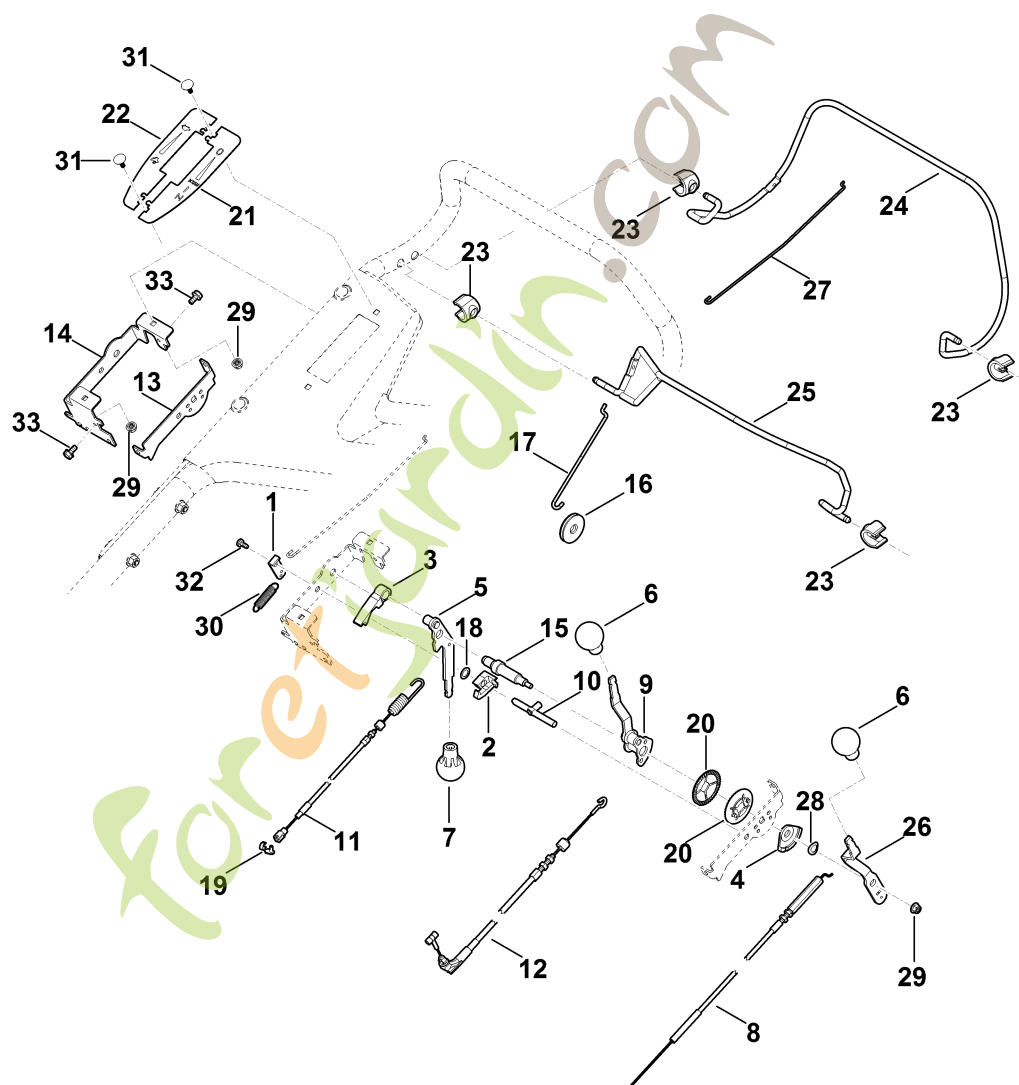


RM 756.0 YS

foretjardin.com

A - Guidon part haut



A - Guidon part haut

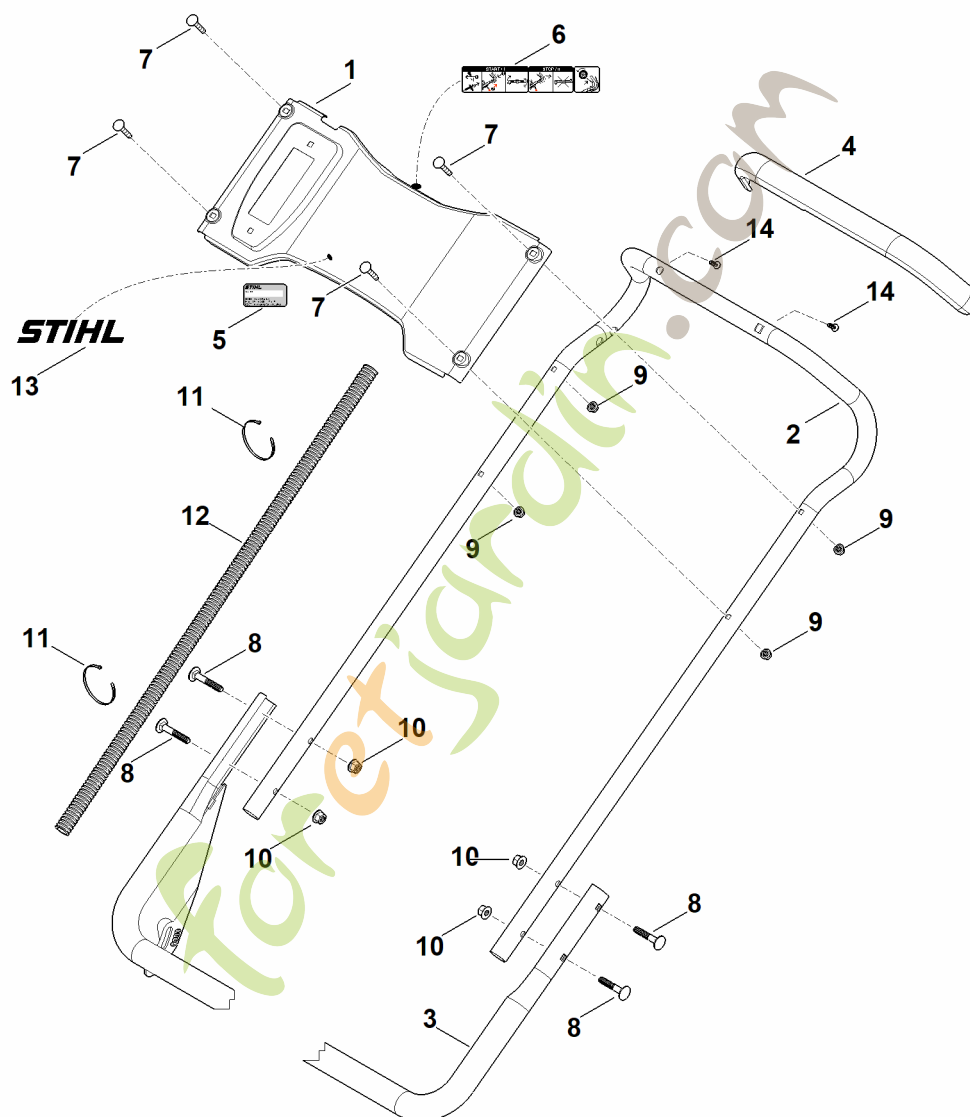
#	Numéro de pièce	Description	Quantité	Contient un ou plusieurs articles	Remarques
1	6375 162 5000	Levier			
2	6375 162 6700	Levier d'arret			
3	6375 162 9202	Levier d'arrêt			
4	6375 708 6220	Segment à crans			
5	6378 760 1501	Levier de commande			
6	6375 764 0700	Bouton			
7	6375 764 0710	Bouton			
8	6378 180 1100	Câble de commande des gaz			
9	6378 700 2902	Levier de réglage			
10	6378 700 6701	Boulon			
11	6378 700 7521	Câble de commande			Embrayage de lame
12	6378 700 7533	Câble de commande			Vitesse
12	6378 700 7532	Câble de commande Jusqu'au numéro de série: 443495522			Vitesse
13	6378 703 6900	Support gauche			
14	6378 703 6906	Support droite			
15	6378 704 0900	Axe			
16	6378 704 2300	Galet de renvoi			
17	6378 764 2010	Pièce de raccordement			
18	9296 021 1541	Rondelle 8x14x1,0			
19	9666 003 9050	Boulon			
20	6378 708 6200	Segment à crans			
21	6378 763 1600	Tôle de protection gauche			
22	6378 763 1605	Tôle de protection droite			
23	6364 763 4000	Élément de palier			
24	6378 764 0201	Levier de commande			

A - Guidon part haut

#	Numéro de pièce	Description	Quantité	Contient un ou plusieurs articles	Remarques
25	6378 760 1510	Levier de commande			
26	6378 764 0220	Levier de commande			
27	6378 764 1611	Ressort de tension			
28	9323 630 0200	Rondelle élastique 10			
29	9216 261 0901	Ecrou à six pans M6			
30	6395 764 1600	Ressort de tension			
31	9027 068 1280	Vis à tête bombée M6x16			
32	9039 488 0974	Vis taraud M5x12			
33	9039 488 0996	Vis taraud M6x12			

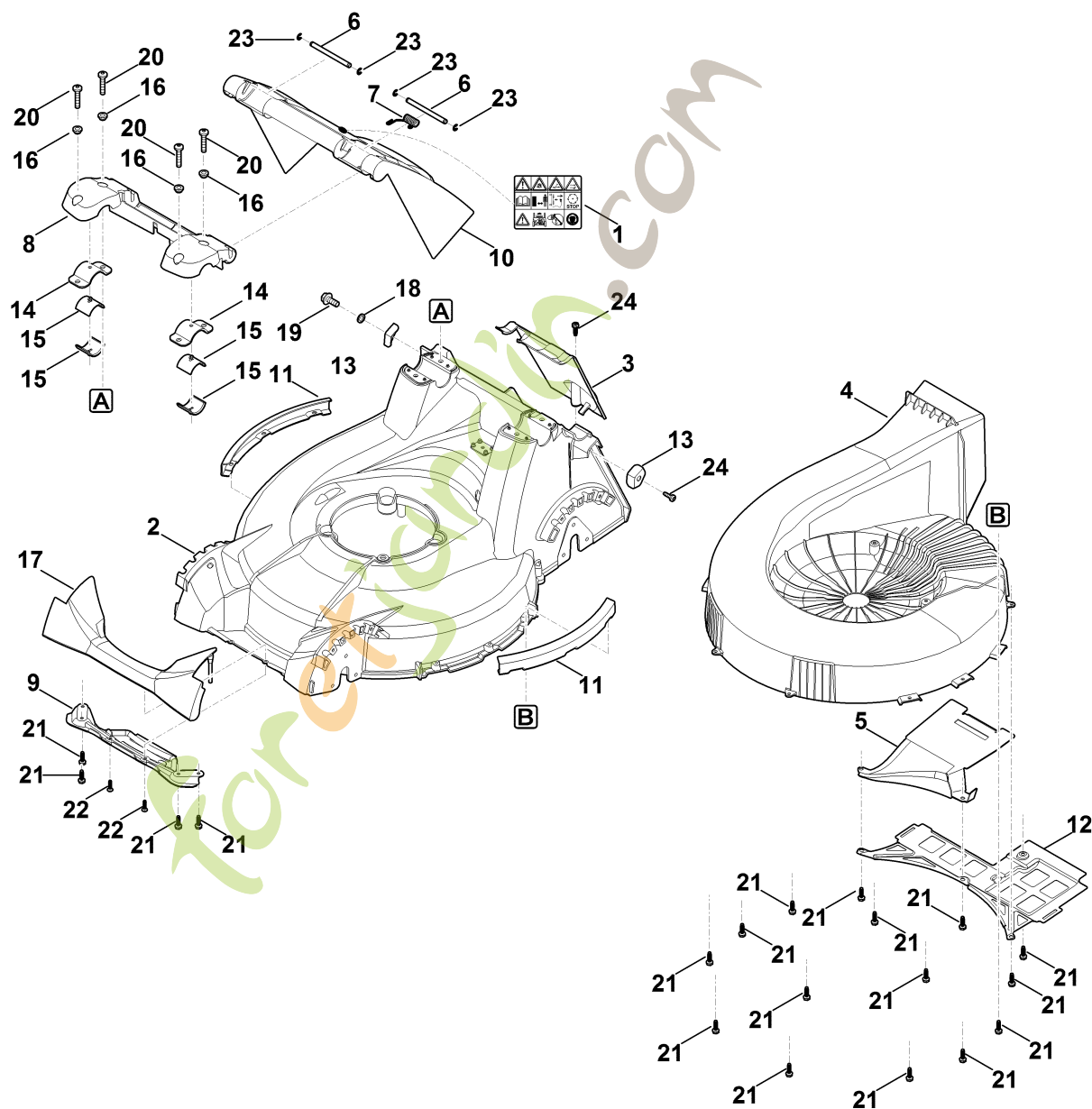
foretjardin.com

B - Guidon inférieur



B - Guidon inférieur

#	Numéro de pièce	Description	Quantité	Contient un ou plusieurs articles	Remarques
1	6378 703 2207	Panneau		13	
2	6378 780 3096	Partie supérieure du guidon		4,14	
3	6378 780 2805	Partie inférieure du guidon			
4	6378 790 0501	Poignée			
5	0000 967 3454	Plaque indicatrice du numéro de machine			
5	6378 967 1800	Plaque signalétique RM 756.0 YS			
6	6378 967 4400	Autocollant			
7	0000 951 8201	Vis à tête bombée			
7	9027 068 1380	Vis à tête bombée M6x35 Jusqu'au numéro de série: 443221573			
8	9027 068 1900	Vis à tête bombée M8x40			
9	9216 261 0901	Ecrou à six pans M6			
10	9216 261 1100	Ecrou à embase M8			
11	0000 988 9209	Serre-câbles			
12	6378 766 0500	Tube ondulé ø15x750			
13	6364 967 4420	Autocollant			
14	9104 007 4270	Vis taraud P5x16			



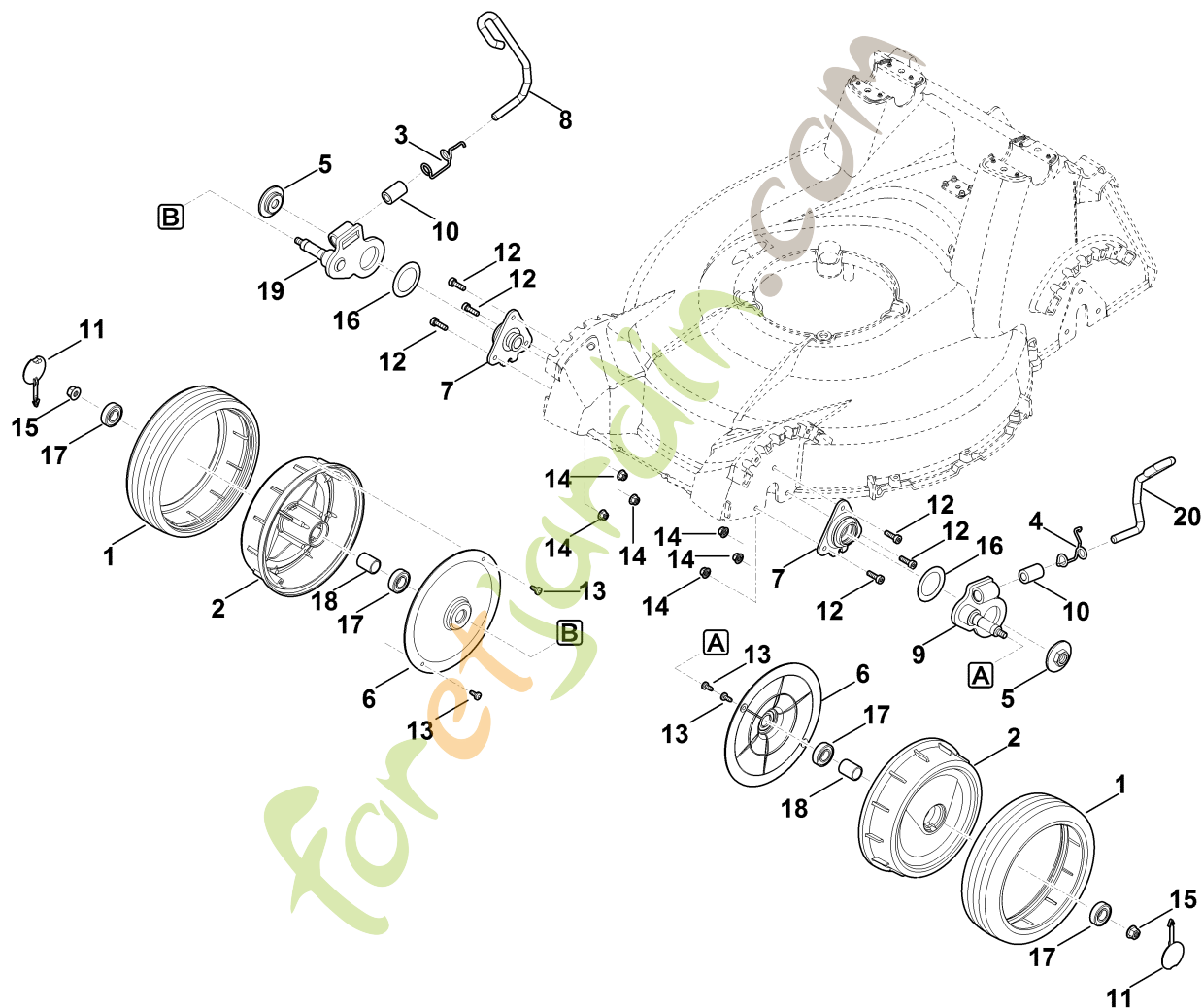
C - Carter

#	Numéro de pièce	Description	Quantité	Contient un ou plusieurs articles	Remarques
1	0000 967 4470	Avertissement			
2	6378 700 8501	Carter			
3	6378 701 3601	Recouvrement			
4	6378 701 4300	Insert de canal de coupe			
5	6378 701 4501	Tôle de canalisation			
6	6378 703 0900	Axe			
7	6378 703 5100	Ressort coudé			
8	6378 703 6910	Support			
9	6378 760 7301	Pare-chocs			
10	6378 700 2701	Volet		1	
11	6378 706 7301	Bouclier			
12	6378 706 8101	Capot protecteur			
13	6378 706 8200	Tôle de protection			
14	6378 708 0500	Collier			
15	6378 763 1300	Cuvette de roulement			
16	6378 763 3200	Douille a collet			
17	6378 766 0200	Pare-chocs			
18	9488 630 0200	Rondelle d'arrêt élastique de calage NLX10			
19	9018 318 2390	Vis à six pans M10x25			
20	9039 488 1850	Vis taraud M8x40			
21	9070 010 4430	Vis IS-TT6x20			
21	9076 611 4430	Vis IS AP6x20 Jusqu'au numéro de série: 443781983			
22	9104 007 4289	Vis taraud P5x20			
23	9460 624 0600	Anneau d'arrêt 6			
24	9070 010 4430	Vis IS-TT6x20			

#	Numéro de pièce	Description	Quantité	Contient un ou plusieurs articles	Remarques
24	9076 611 4430	Vis IS AP6x20 Jusqu'au numéro de série: 443781983			

foretjardin.com

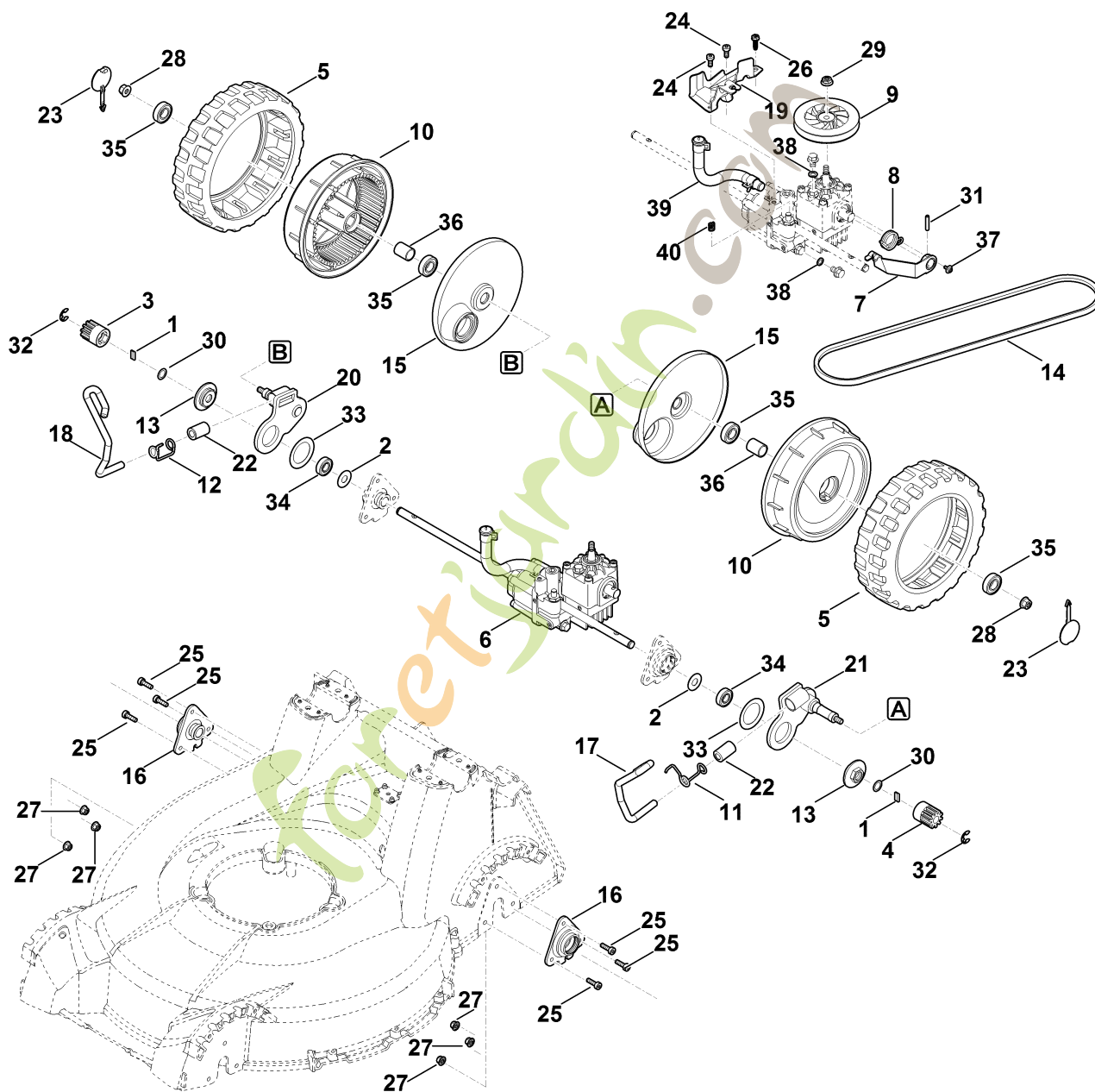
D - Réglage en hauteur à l'avant, roue avant



D - Réglage en hauteur à l'avant, roue avant

#	Numéro de pièce	Description	Quantité	Contient un ou plusieurs articles	Remarques
	6378 700 0416	Roue cpl.		1,2,6,13,17,18	
1	6375 704 9520	Pneu			
2		Badage roue			pas de pièce de rechange séparée
3	6378 703 4900	Ressort coudé gauche			
4	6378 703 4905	Ressort coudé droite			
5	6378 703 7500	Vis de blocage			
6	6378 704 3610	Recouvrement intérieur			
7	6392 760 4900	Support			
8	6378 763 2901	Levier de réglage gauche			
9	6378 780 4900	Sabot inclinable			
10	6383 706 7000	Amortisseur en caoutchouc			
11	6395 706 3410	Couvercle			
12	9022 341 1300	Vis cylindrique IS M6x20			
13	9039 488 0974	Vis taraud M5x12			
14	9216 261 0901	Ecrou à six pans M6			
15	9216 261 1100	Ecrou à embase M8			
16	9485 648 4175	Rondelle belleville 51,5x35,5x0,6			
17	9503 003 5295	Roulement rainuré à billes 6002-2RS			
18		Douille			pas de pièce de rechange séparée
19	6378 780 4905	Sabot inclinable			
20	6378 763 2906	Levier de réglage droit			

E - Réglage en hauteur à l'arrière, entraînement



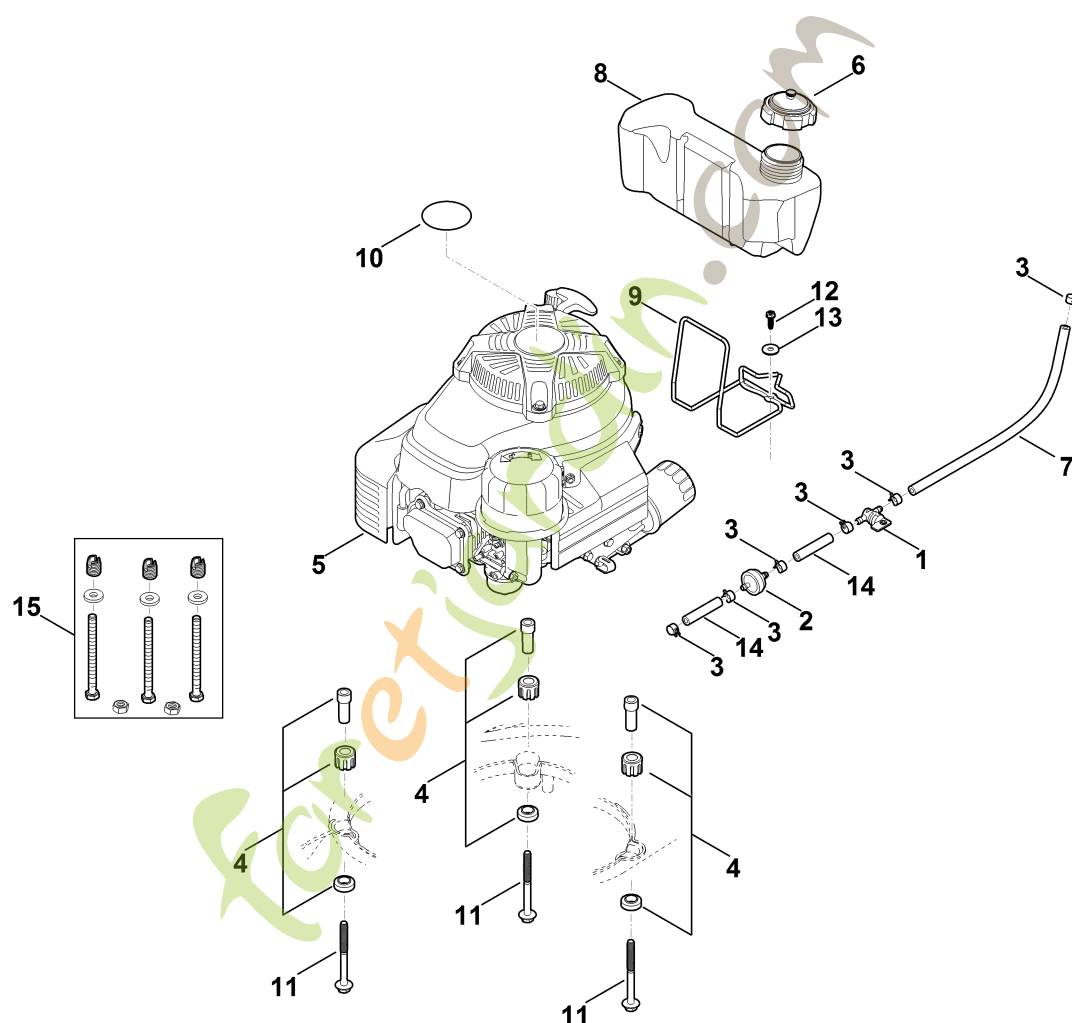
E - Réglage en hauteur à l'arrière, entraînement

#	Numéro de pièce	Description	Quantité	Contient un ou plusieurs articles	Remarques
	6378 700 0401	Roue cpl.		5,10,35,36	
1	0000 704 8300	Clavette de roue libre			
2	6103 704 7910	Disque de protection			
3	6105 704 7400	Pignon			
4	6105 704 7410	Pignon			
5	6375 704 9500	Pneu			
6	6378 640 0102	Transmission hydrostatique		7,8,19,24,26,31,37-40	
7	6378 640 6401	Levier			
8	6378 641 3102	Ressort			
9	6378 643 1500	Poulie à gorge			
10		Badage roue			pas de pièce de rechange séparée
11	6378 703 4900	Ressort coudé gauche			
12	6378 703 4905	Ressort coudé droite			
13	6378 703 7500	Vis de blocage			
14	6378 704 2101	Courroie trapézoïdale			
15	6378 704 3600	Recouvrement intérieur			
16	6392 760 4900	Support			
17	6378 763 2901	Levier de réglage gauche			
18	6378 763 2906	Levier de réglage droit			
19	6378 764 6701	Pièce de retenue			
20	6378 780 4900	Sabot inclinable			
21	6378 780 4905	Sabot inclinable			
22	6383 706 7000	Amortisseur en caoutchouc			
23	6395 706 3410	Couvercle			
24	9022 341 1270	Vis IS M6x14			

E - Réglage en hauteur à l'arrière, entraînement

#	Numéro de pièce	Description	Quantité	Contient un ou plusieurs articles	Remarques
25	9022 341 1300	Vis cylindrique IS M6x20			
26	9070 010 4430	Vis IS-TT6x20			
26	9076 611 4430	Vis IS AP6x20 Jusqu'au numéro de série: 443781983			
27	9216 261 0901	Ecrou à six pans M6			
28	9216 261 1100	Ecrou à embase M8			
29	9220 263 1100	Ecrou à six pans M8			
30	9296 021 1608	Rondelle 12x18x0,5			
31	9380 620 2621	Goupille élastique 5x22			
32	9460 624 1000	Anneau d'arrêt 10			
33	9485 648 4175	Rondelle belleville 51,5x35,5x0,6			
34	9503 003 5297	Roulement rainuré à billes 6001-2TRS			
35	9503 003 5295	Roulement rainuré à billes 6002-2RS			
36		Douille			pas de pièce de rechange séparée
37	0013 950 9600	Vis combinée M4x8			
38	0013 649 0204	Anneau de joint			
39	0013 640 9400	Tuyau (purge de la transmission)			
40	6378 643 5100	Ressort (bypass)			

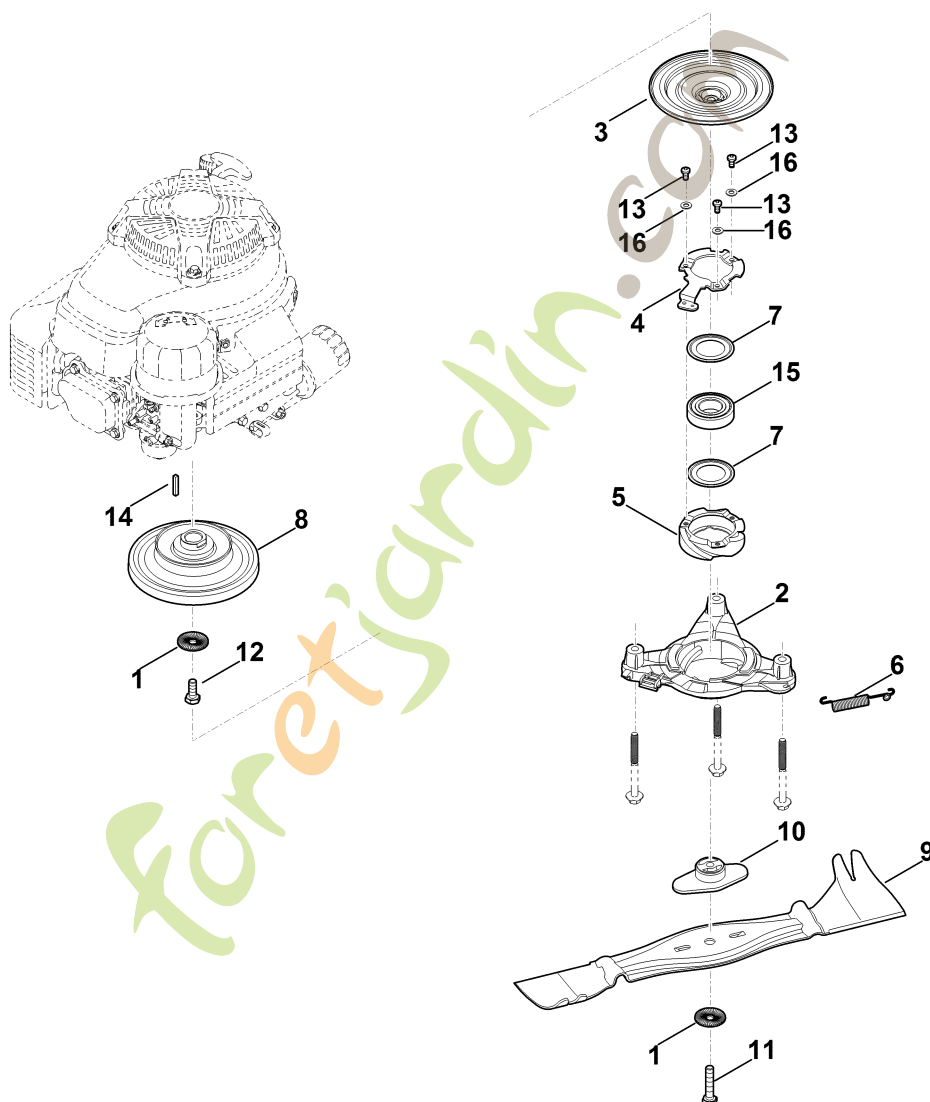
F - Moteur, reservoir



F - Moteur, reservoir

#	Numéro de pièce	Description	Quantité	Contient un ou plusieurs articles	Remarques
1	0000 350 1000	Robinet d'essence			
2	0000 358 1808	Filtre carburant			
3	0000 988 9100	Collier de serrage			
4	6375 007 1007	Silencieux d'aspiration d'air			
5	6378 011 1801	FJ180V-BM80			Lire les données sur le moteur, pour les pièces de rechange, voir la rubrique « Moteurs »
5	6378 011 1800	FJ180V-AM80 Jusqu'au numéro de série: 440372260			Lire les données sur le moteur, pour les pièces de rechange, voir la rubrique « Moteurs »
6	6378 350 1500	Bouchon de réservoir			
7	6378 350 2700	Tuyau de carburant cpl.		1-3,14	
8	6378 351 0400	Réservoir d'essence			
9	6378 352 8200	Support			
10	6378 967 1500	Plaque matricule RM 756 YS			
11	9039 488 9042	Vis taraud 3/8"x100			MF = couple de taraudage
12	9070 010 4430	Vis IS-TT6x20			
12	9076 611 4430	Vis IS AP6x20 Jusqu'au numéro de série: 443781983			
13	9307 021 0140	Rondelle 6,4			
14		Tuyau de carburant			
15	0000 007 1800	Kit de réparation (insert fileté)			

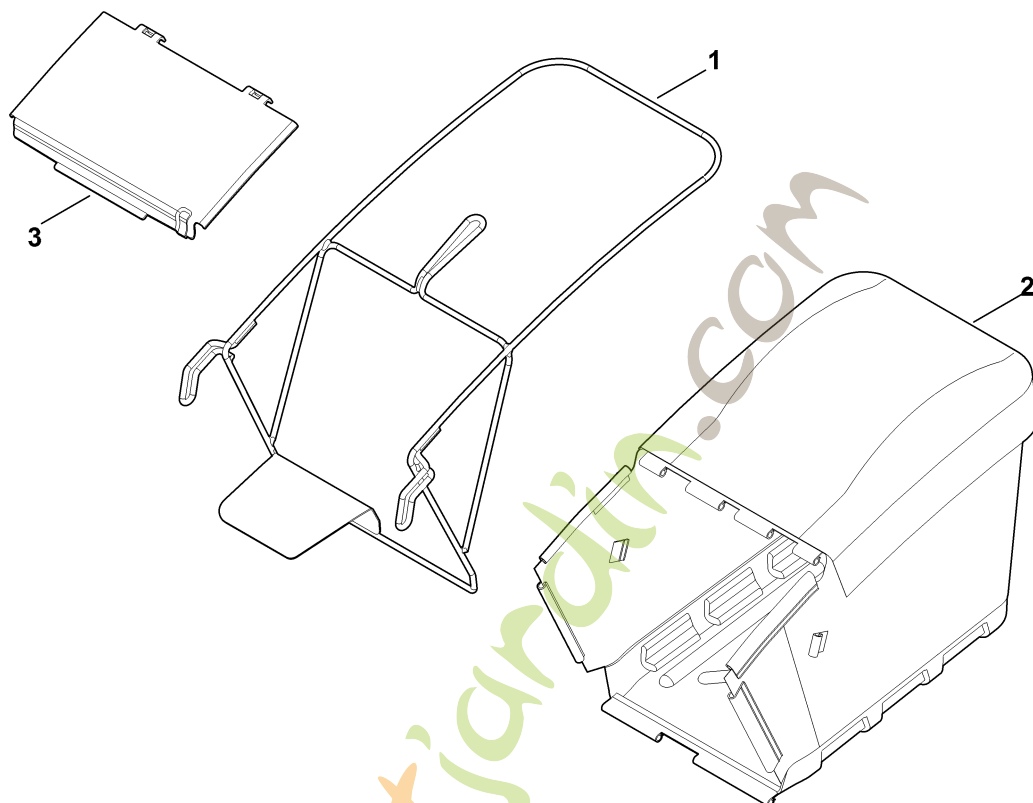
G - Lame, Embrayage de lame



G - Lame, Embrayage de lame

#	Numéro de pièce	Description	Quantité	Contient un ou plusieurs articles	Remarques
1	0000 702 6600	Rondelle			
2	6378 160 0500	Bride d'accouplement			
3	6378 160 2901	Cloche d'embrayage			
3	6378 160 2900	Cloche d'embrayage Jusqu'au numéro de série: 446159720			
4	6378 162 5000	Levier			
5	6378 162 5100	Came			
6	6378 162 7900	Ressort de tension			
7	6378 162 8800	Rondelle			
8	6378 700 2500	Poulie à gorge			
9	6378 702 0100	Couteau			
10	6378 702 0600	Entraîneur			
11	9008 348 2460	Vis à six pans M10x50			Coller (LOCTITE 243)
12	9008 319 9066	Vis à six pans 3/8"x1"			Coller (LOCTITE 243)
13	9039 488 1266	Vis taraud M6x12			
14	9471 435 0861	Clavette parallèle 4,76x4,76x30			
15	9503 003 7073	Roulement rainuré à billes 6206-2RS1			
16	9460 624 4028	Anneau d'arrêt 6,4			

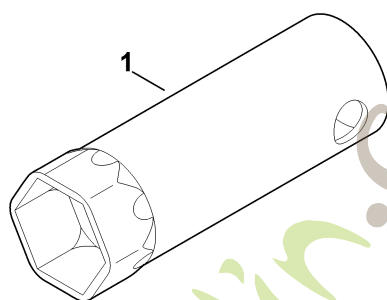
H - Bac de ramassage



H - Bac de ramassage

#	Numéro de pièce	Description	Quantité	Contient un ou plusieurs articles	Remarques
1	6378 700 3101	Châssis			
2	6378 700 9702	Bac de ramassage (tissu)			
3	6378 706 0711	Recouvrement			

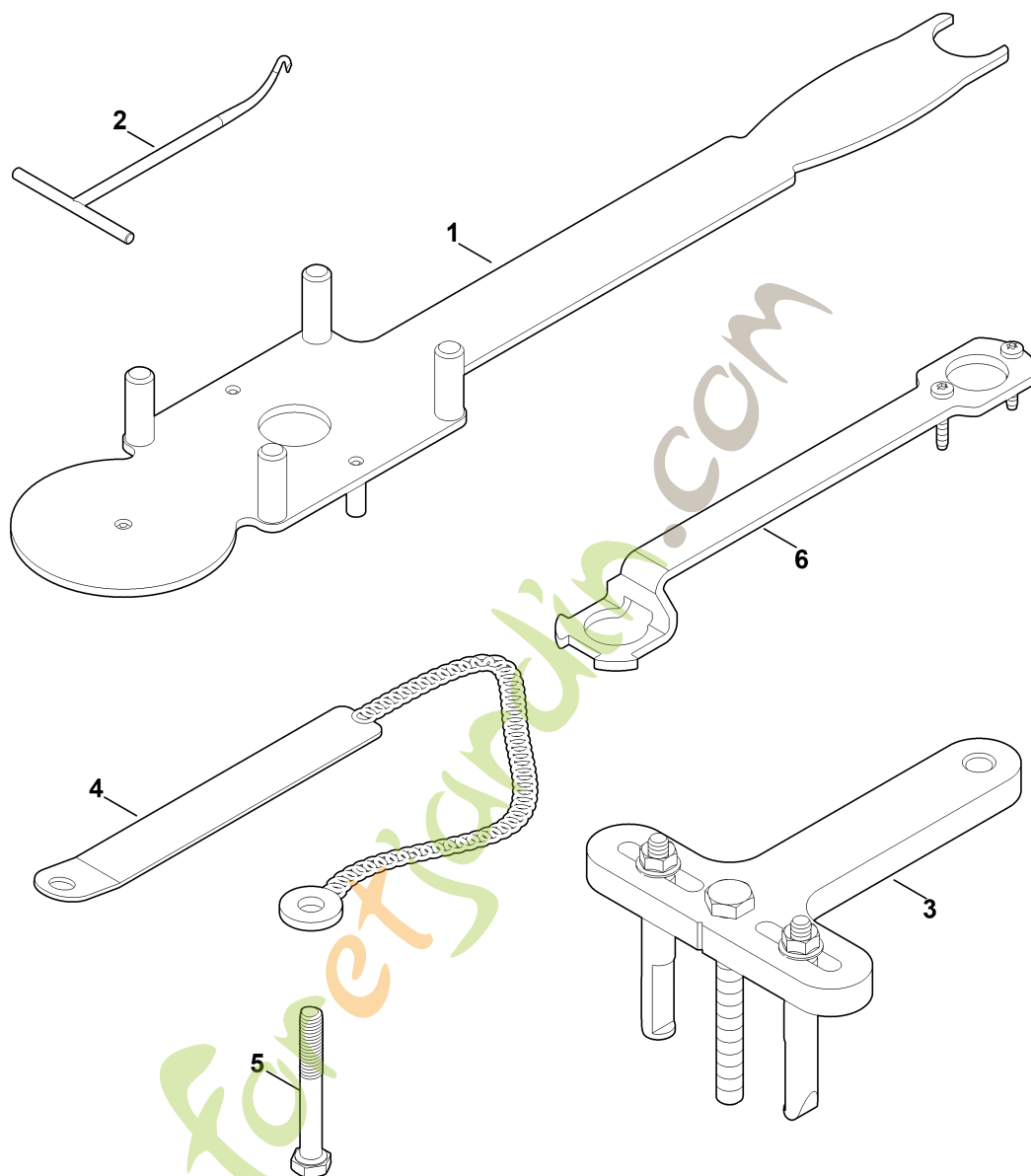
foretjardin.com



#	Numéro de pièce	Description	Quantité	Contient un ou plusieurs articles	Remarques
1	0812 190 1005	Clé à bougie			

foretjardin.com

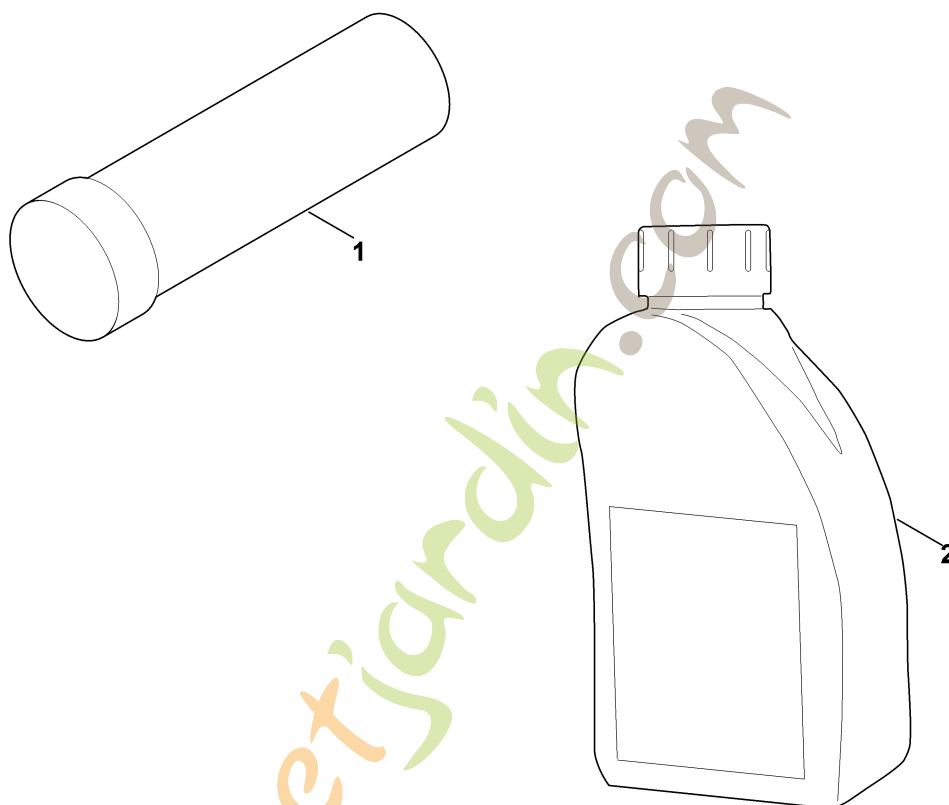
J - Outil spécial



J - Outil spécial

#	Numéro de pièce	Description	Quantité	Contient un ou plusieurs articles	Remarques
1	6165 890 2200	Outils de montage			
2	0000 890 2800	Crochet de montage			
3	0000 890 4502	Extracteur			
3	6242 890 4510	Extracteur Jusqu'au numéro de série: 000002019			
4	6378 890 6500	Outils de demontage		5	
5	9039 488 9006	Vis taraud 3/8"x70			
6	0000 890 6501	Outils de demontage			

foretjardin.com



K - Lubrifiants

#	Numéro de pièce	Description	Quantité	Contient un ou plusieurs articles	Remarques
1	0781 120 1109	Graisse universelle (tube de 80 g)			
2	0781 321 2002	Huile hydraulique (Shell Tellus S2M46)			

foretjardin.com