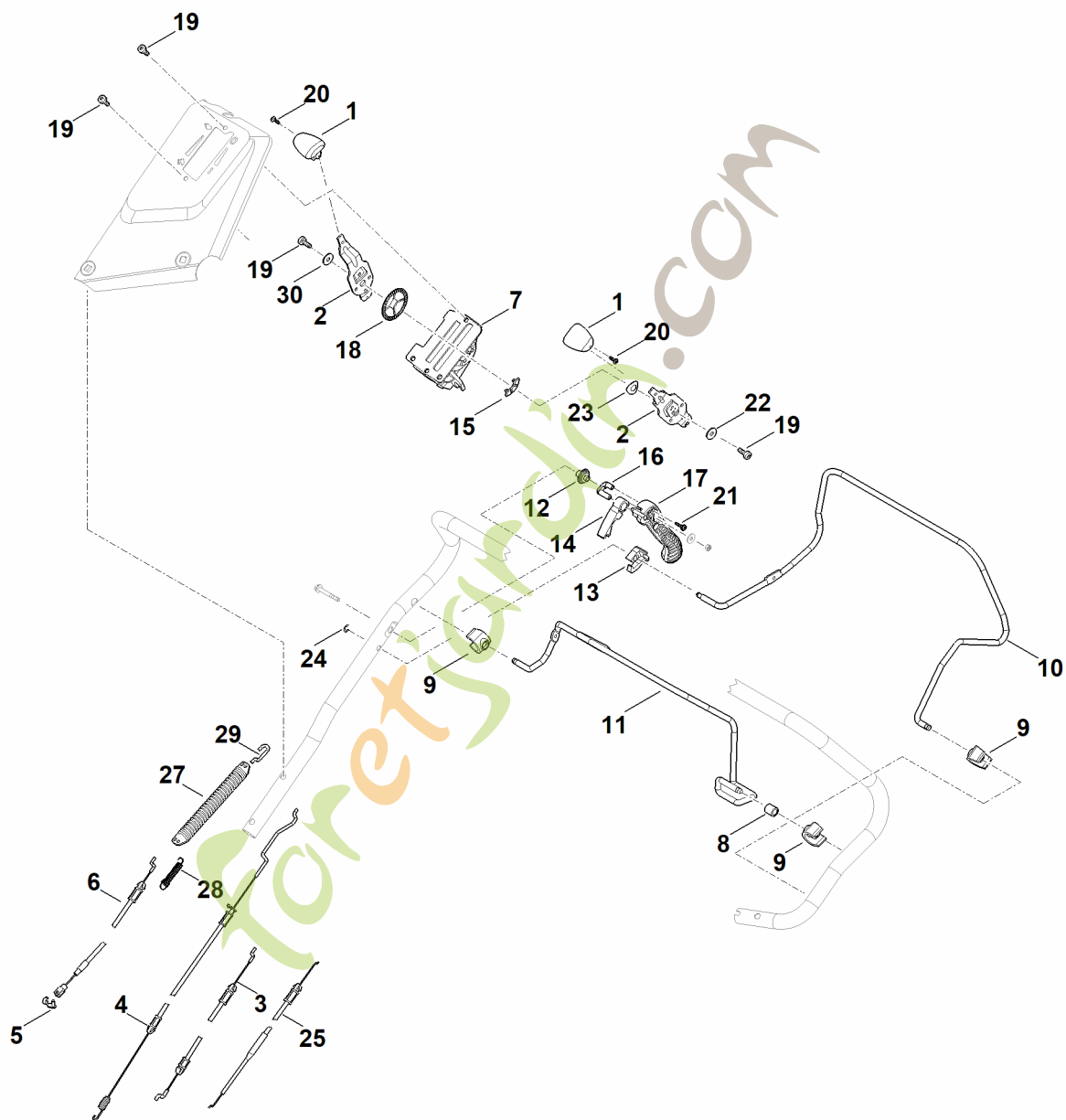


**RM 655.1 VS**

foretjardin.com

## A - Guidon part haut

ET\_ILL\_62385  
A0

## A - Guidon part haut

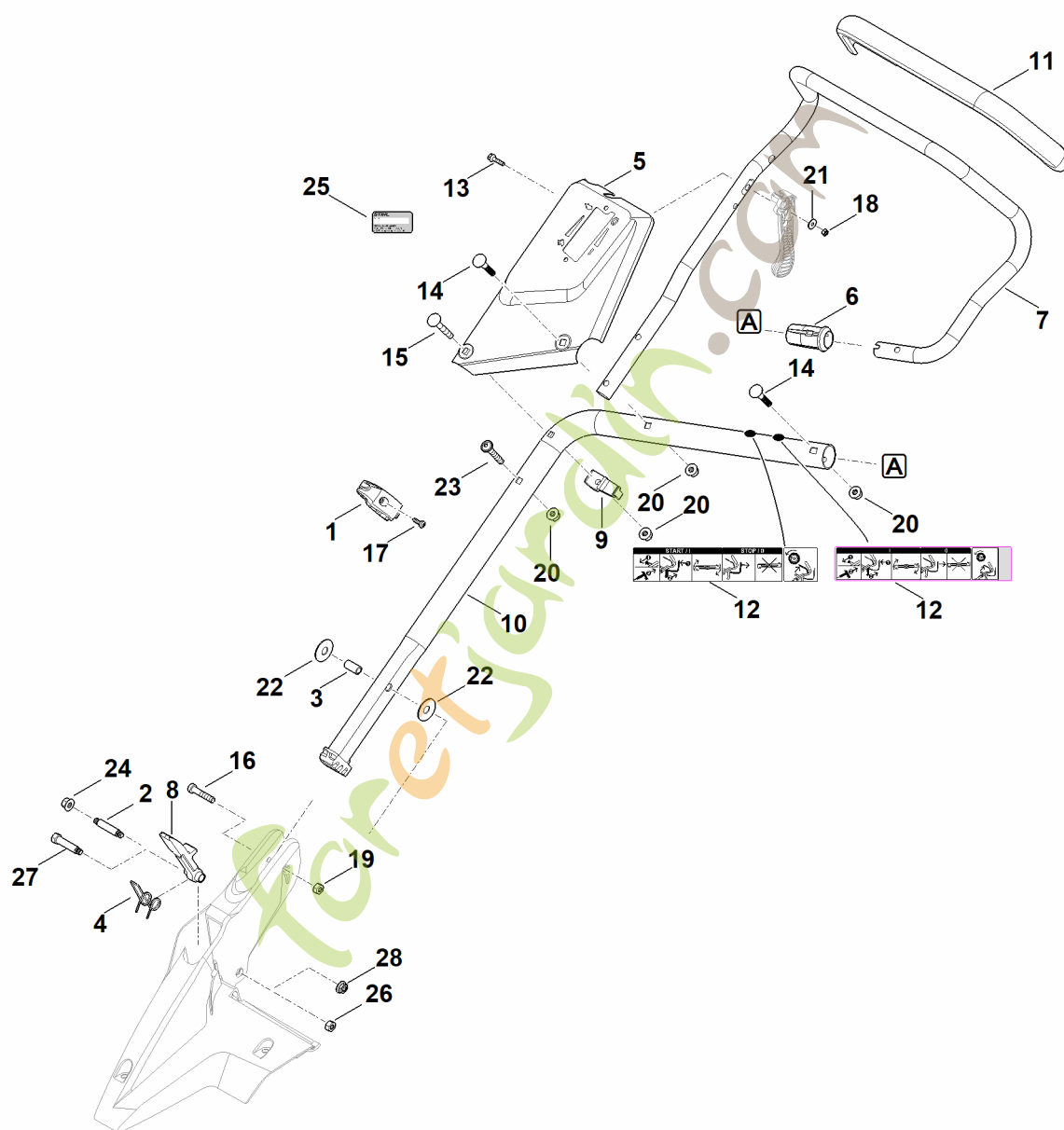
#	Numéro de pièce	Description	Quantité	Contient un ou plusieurs articles	Remarques
1	6170 180 2800	Poignée		20	
2	6364 182 2900	Levier de commande			
3	6374 700 7500	Câble de commande			Vitesse
4	6374 700 7511	Câble de commande			Entraînement
5	9666 003 9050	Boulon			
6	6364 700 7530	Câble de commande			Embrayage de lame
7	6364 704 2701	Support			
8	6364 763 3400	Douille			
9	6364 763 4000	Élément de palier			
10	6364 764 0200	Levier de commande			
11	6364 764 0210	Levier de commande			
12	6375 162 3700	Coussinet			
13	6375 162 6700	Levier d'arrêt			
14	6364 162 9200	Levier d'arrêt			
15	6375 182 4600	Encoche			
16	6375 704 1900	Renfort			
17	6364 760 1590	Levier de commande		16,21	
18	6378 708 6200	Segment à crans			
19	9075 478 4610	Vis cylindrique IS D6x16			
20	9104 003 3003	Vis taraud P4x12			
21	9104 003 8734	Vis taraud P4x16			
22	9307 010 0140	Rondelle 6,4			
23	9323 630 0200	Rondelle élastique 10			
24	9460 624 0600	Anneau d'arrêt 6			
25	6364 180 1100	Câble de commande des gaz			
27	6364 764 1600	Ressort de tension			

## A - Guidon part haut

#	Numéro de pièce	Description	Quantité	Contient un ou plusieurs articles	Remarques
28	6364 764 1610	Ressort de tension			
29	6364 764 2000	Pièce de raccordement			
30	9485 648 0684	Rondelle Belleville 18x6,2x0,7			

foretjardin.com

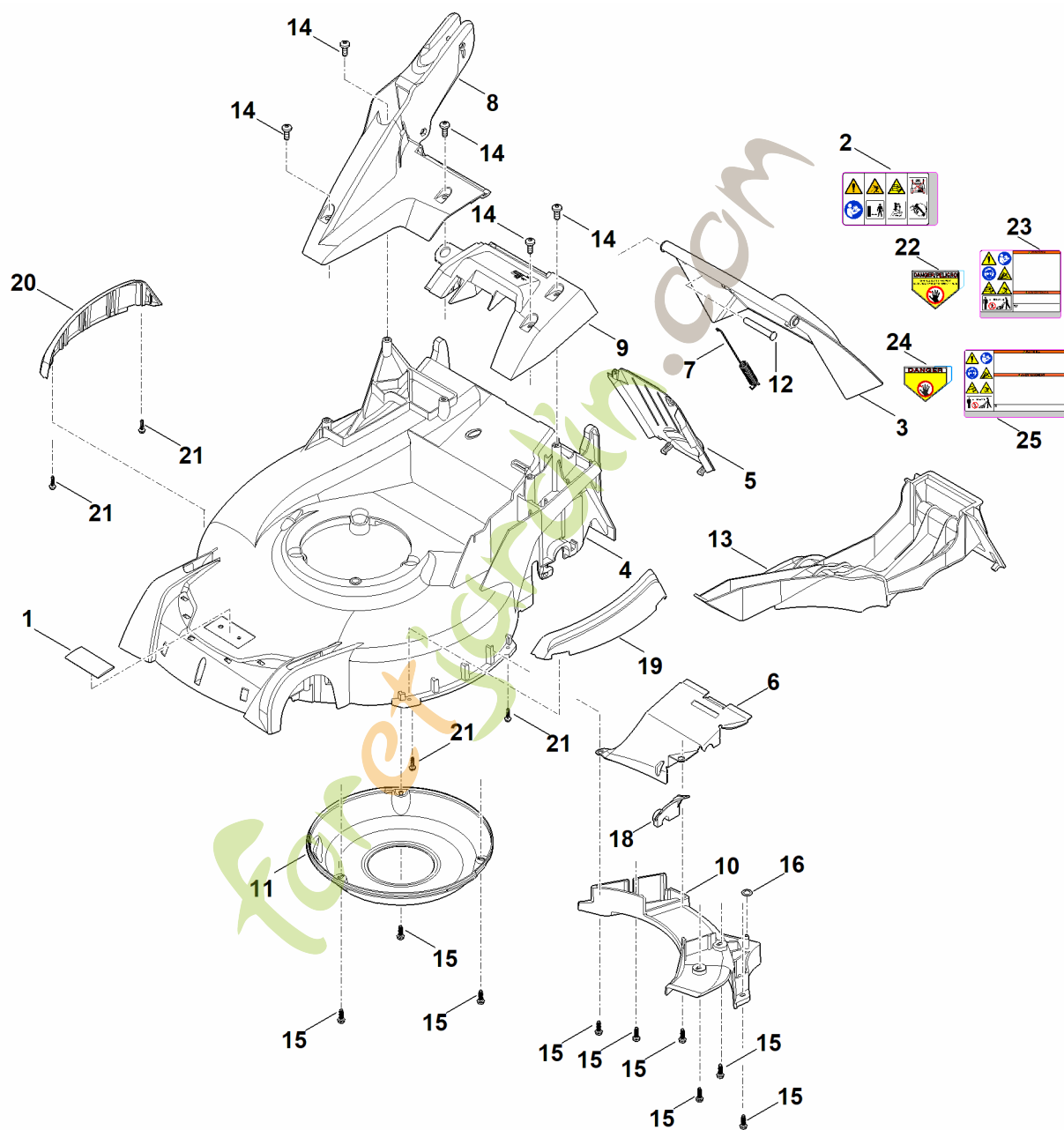
## B - Guidon inférieur



ET\_LL\_62386  
AO

## B - Guidon inférieur

#	Numéro de pièce	Description	Quantité	Contient un ou plusieurs articles	Remarques
1	0000 760 3820	Guide câble		17	
2	6338 703 3700	Vis			
3	6338 703 3800	Douille			
4	6338 703 4900	Ressort coudé			
5	6364 760 1740	Panneau			
6	6392 703 2800	Bouchon			
7	6364 780 3000	Partie supérieure du guidon		11	
8	6364 763 6010	Levier d'encliquetage			
9	6364 764 6700	Pièce de retenue			
10	6364 780 2895	Partie inférieure du guidon		12	
11	6364 790 0500	Poignée			
12	6364 967 4410	Autocollant			
13	9018 318 1090	Vis à six pans M5x40			
14	9027 068 1930	Vis à tête bombée M8x45			
15	9027 318 1970	Vis a tête plate M8x60			
16	9037 318 1900	Vis cylindrique M8x40			
17	9039 488 0984	Vis taraud M5x16			
18	9212 260 0705	Ecrou à six pans M5			
19	9214 261 1105	Ecrou de sécurité M8			
20	9216 261 1100	Ecrou à embase M8			
21	9307 020 0120	Rondelle 5,3			
22	9485 648 2044	Rondelle belleville 34x12,2x1,5			
23	9110 391 1950	Vis a tete lentiforme M8x50			
24	9214 320 1105	Ecrou de sécurité M8			
25	0000 967 3454	Plaque indicatrice du numéro de machine			
26	9214 261 1105	Ecrou de sécurité M8			



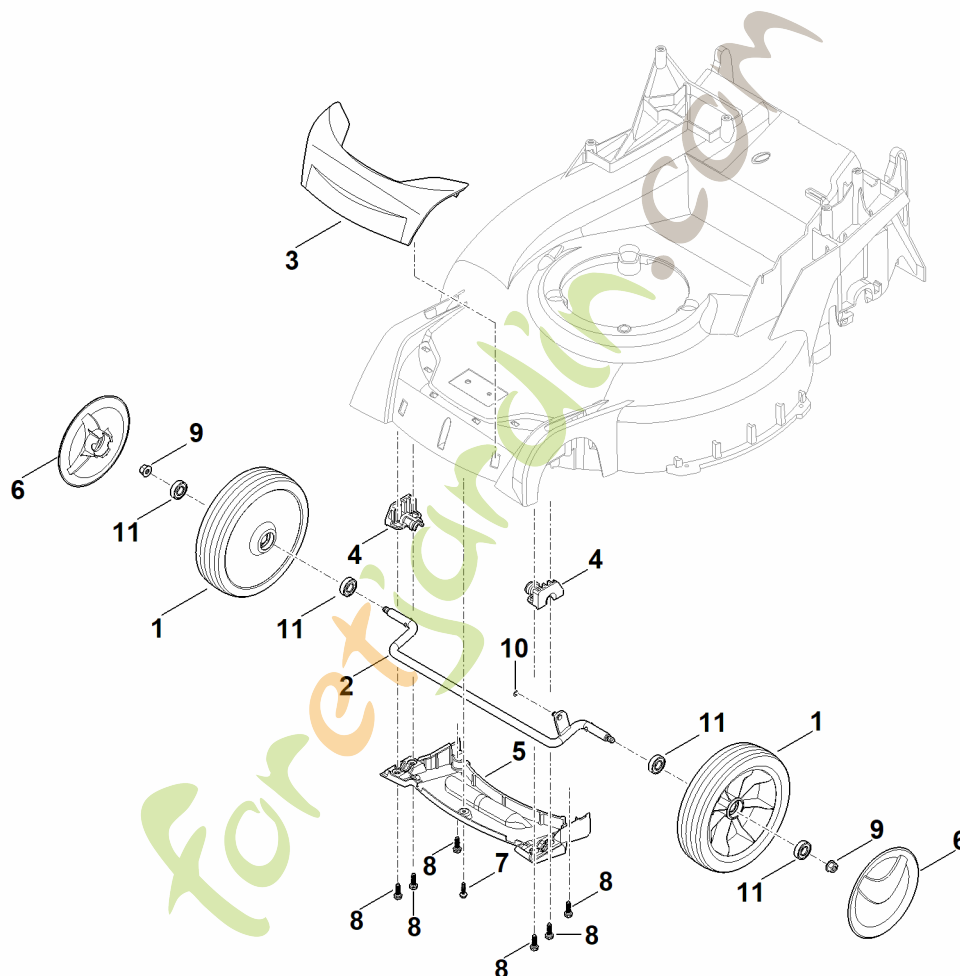
ET\_LL\_62387  
AO

## C - Carter

#	Numéro de pièce	Description	Quantité	Contient un ou plusieurs articles	Remarques
1	0000 967 1001	Bouclier			
2	0000 967 4416	Avertissement			
3	6364 700 2702	Volet		2	
4	6374 700 8501	Carter		1	
5	6364 701 3610	Recouvrement			
6	6374 780 4400	Déflexeur (avec support)		18	
7	6364 703 5110	Ressort de tension			
8	6364 703 6205	Console			
9	6364 703 6600	Poignée			
10	6374 780 2010	Recouvrement		16	
11	6364 706 0740	Recouvrement			
12	6340 706 5901	Boulon			
13	6374 766 8300	Obturateur mulching			
14	9039 488 1801	Vis taraud M8x20			
15	9070 010 4430	Vis IS-TT6x20			
16	6364 708 9300	Rondelle			
18	6364 763 3800	Support			
19	6374 706 7300	Renfort latéral gauche			
20	6374 706 7305	Renfort latéral droit			
21	9076 611 4290	Vis IS P5x20			



## D - Axe avant, cache

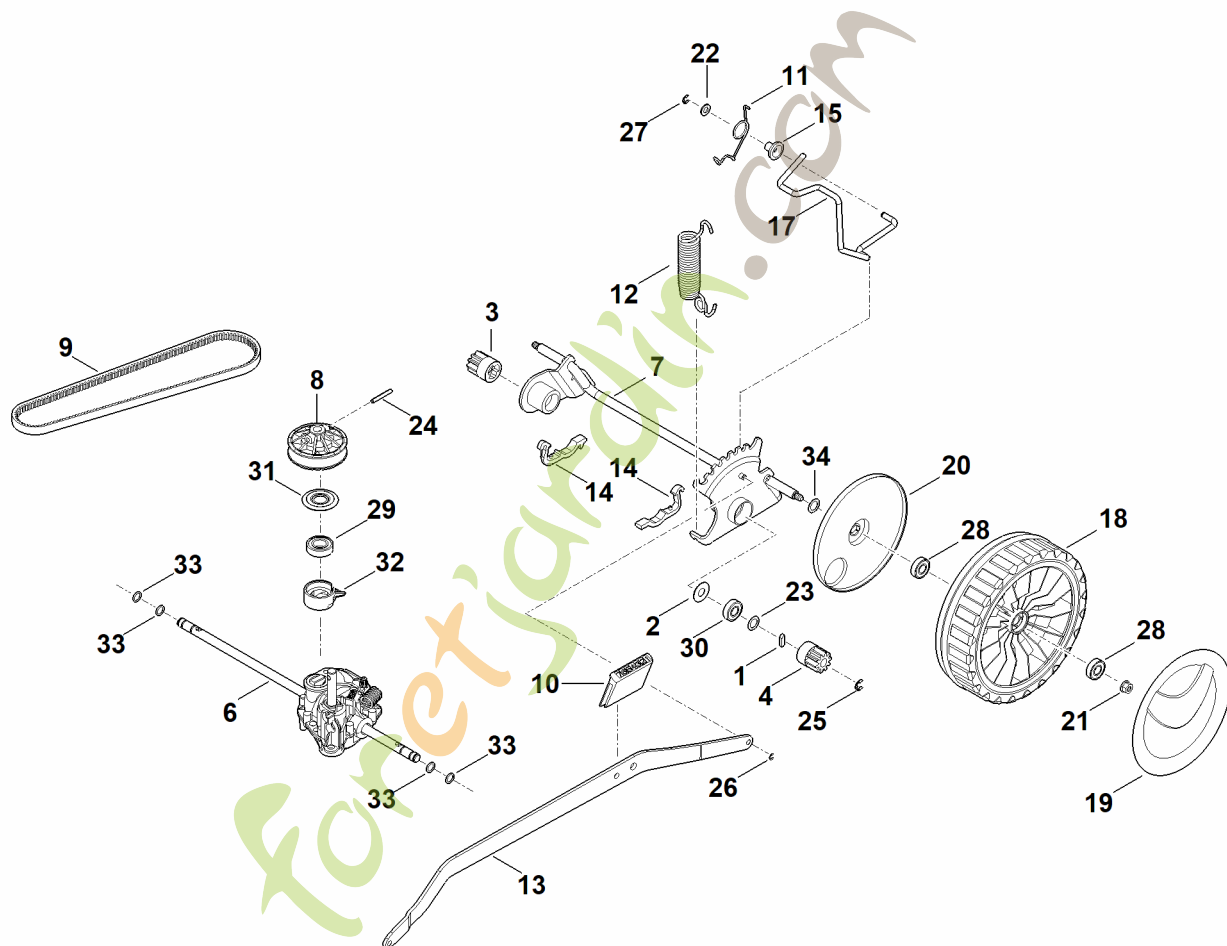


## D - Axe avant, cache

#	Numéro de pièce	Description	Quantité	Contient un ou plusieurs articles	Remarques
1	6364 700 0400	Roue cpl. 200		11	
2	6364 700 2400	Axe avant			
3	6364 701 3600	Capot avant			
4	6364 704 1200	Support d'axe avant			
5	6374 706 0720	Recouvrement			
6	6375 704 0301	Chapeau de roue			
7	9076 611 4290	Vis IS P5x20			
8	9070 010 4430	Vis IS-TT6x20			
9	9216 261 1100	Ecrou à embase M8			
10	9460 624 0500	Anneau d'arrêt 5			
11	9503 003 5297	Roulement rainuré à billes 6001-2TRS			

foretjardin.com

# E - Axe, Transmission



ET\_LL\_62389  
AO

## E - Axe, Transmission

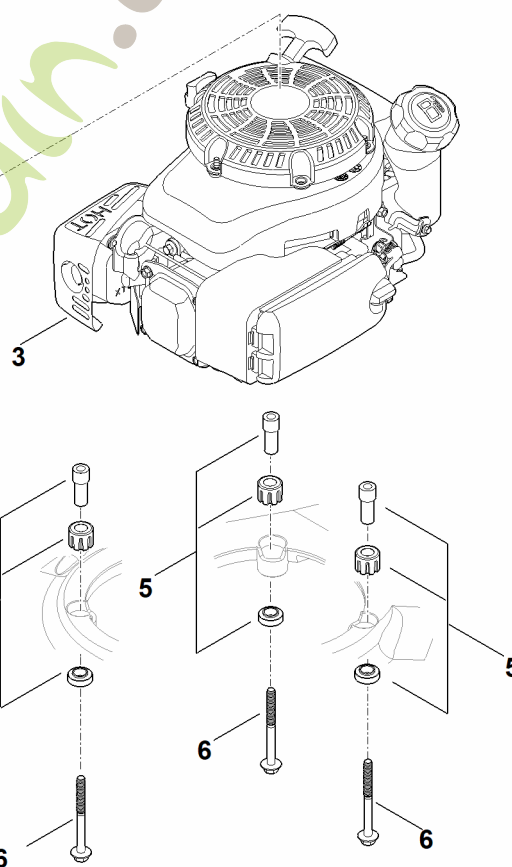
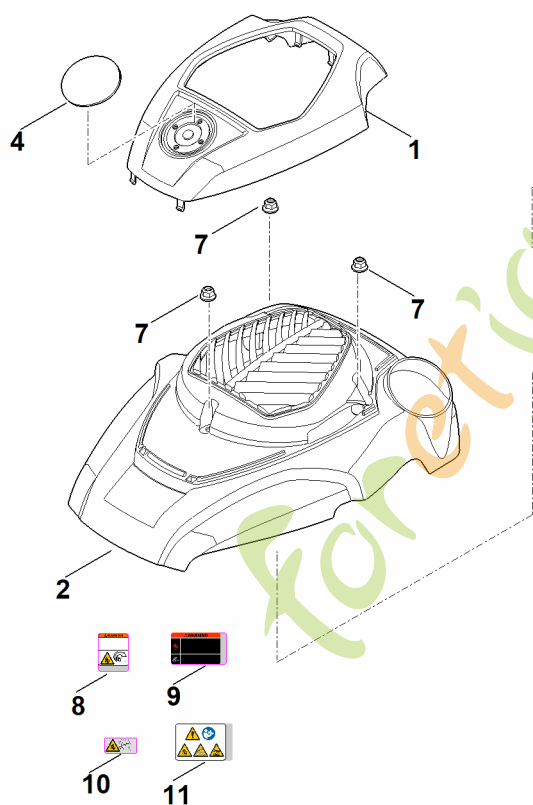
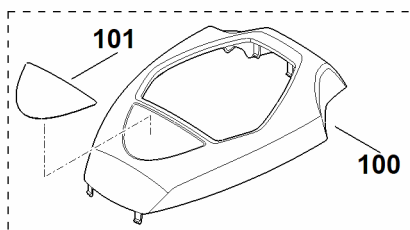
#	Numéro de pièce	Description	Quantité	Contient un ou plusieurs articles	Remarques
1	0000 704 8300	Clavette de roue libre			
2	6103 704 7910	Disque de protection			
3	6105 704 7400	Pignon			
4	6105 704 7410	Pignon			
6	6374 640 0120	Transmission cpl.		8,24,29,31,32	
7	6364 700 2410	Axe arrière			
8	6374 700 2500	Poulie à gorge cpl.		29,31,32	
9	6364 704 2100	Courroie trapézoïdale			
10	6364 703 4000	Clips (affichage de la hauteur de coupe)			
11	6364 703 4900	Ressort coudé			
12	6364 703 5100	Ressort de tension			
13	6374 703 8800	Levier de translation			
14	6364 704 1210	Support d'axe arrière			
15	6364 763 3010	Coussinet			
17	6364 763 6000	Levier d'encliquetage			
18	6375 700 0402	Roue cpl. 230		20,28	
19	6375 704 0311	Chapeau de roue			
20	6375 704 3611	Recouvrement			
21	9216 261 1100	Ecrou à embase M8			
22	9291 021 0160	Rondelle 7,4			
23	9296 021 1608	Rondelle 12x18x0,5			
24	9380 620 2730	Goupille élastique 5x36			
25	9460 624 1000	Anneau d'arrêt 10			
26	9460 624 0500	Anneau d'arrêt 5			
27	9460 624 0500	Anneau d'arrêt 5			
28	9503 003 5297	Roulement rainuré à billes 6001-2TRS			

## E - Axe, Transmission

#	Numéro de pièce	Description	Quantité	Contient un ou plusieurs articles	Remarques
29		Roulement rainuré à billes			pas de pièce de rechange séparée
30	9503 003 5297	Roulement rainuré à billes 6001-2TRS			
31		Rondelle			pas de pièce de rechange séparée
32		Dispositif d'ajustage			pas de pièce de rechange séparée
33	9645 945 0755	Joint torique 9x1,8			
34	9294 021 0270	Rondelle 17			

foretjardin.com

# F - Moteur

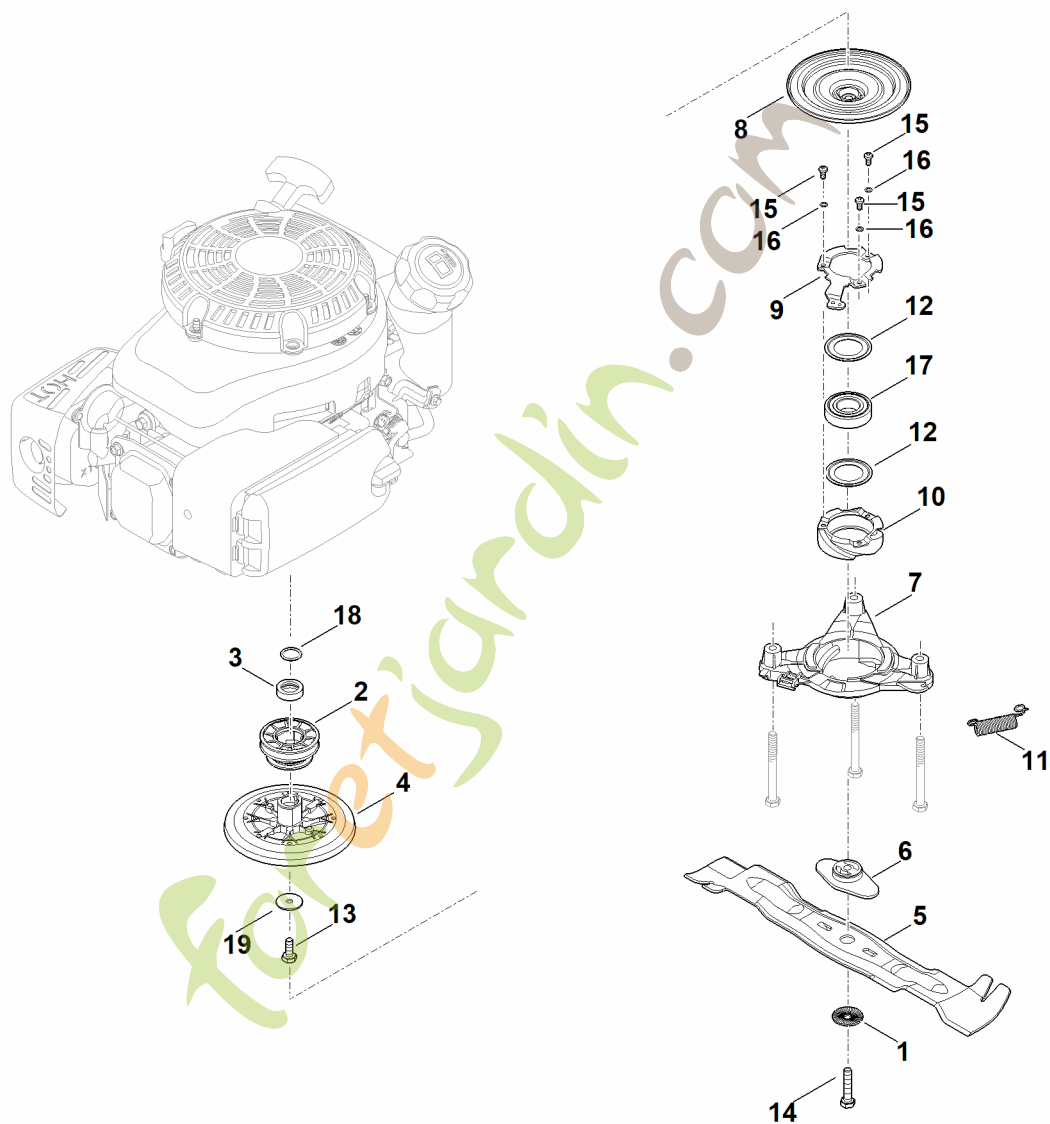


ET\_LL\_62390  
A0

## F - Moteur

#	Numéro de pièce	Description	Quantité	Contient un ou plusieurs articles	Remarques
1	0000 082 0427	Capot, partie supérieure			
2	0000 082 0424	Capot, partie inférieure			
3	6364 011 1812	HD775 (HD775-3025)			Lire les données sur le moteur, pour les pièces de rechange, voir la rubrique « Moteurs »
4	6374 967 1512	Plaque matricule RM 655 VS			
5	6375 007 1007	Silencieux d'aspiration d'air			
6	9039 488 9042	Vis taraud 3/8"x100			
7	9216 261 0901	Ecrou à six pans M6			
100	0000 082 0419	Capot, partie supérieure Jusqu'au numéro de série: 447417847			
101	6374 967 1511	Plaque matricule RM 655 VS Jusqu'au numéro de série: 447417847			

# G - Lame, Embrayage de lame



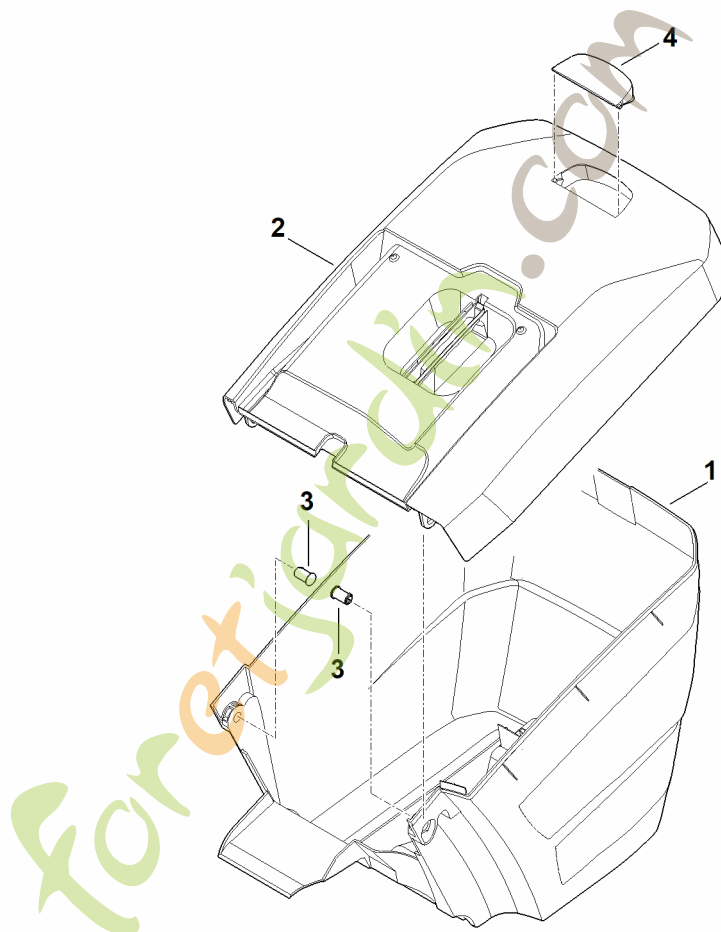
ET\_LL\_62391  
AO



## G - Lame, Embrayage de lame

#	Numéro de pièce	Description	Quantité	Contient un ou plusieurs articles	Remarques
1	0000 702 6600	Rondelle			
2	6364 700 2510	Poulie à gorge cpl.			
3	6360 764 2801	Douille d'écartement			
4	6364 160 2905	Tambour d'accouplement de partie supérieure			
5	6374 702 0100	Lame biplan			
6	6364 702 0600	Entraîneur			
7	6378 160 0500	Bride d'accouplement			
8	6378 160 2905	Tambour d'accouplement de partie inférieure			
9	6364 162 5000	Levier			
10	6378 162 5100	Came			
11	6364 162 7900	Ressort de tension			
12	6378 162 8800	Rondelle			
13	9008 319 9066	Vis à six pans 3/8"x1"			Coller (LOCTITE 243)
14	9008 348 2440	Vis à six pans M10x40			Coller (LOCTITE 243)
15	9039 488 1266	Vis taraud M6x12			
16	9460 624 4028	Anneau d'arrêt 6,4			
17	9503 003 7073	Roulement rainuré à billes 6206-2RS1			
18	9645 945 7692	Joint torique 22x3			
19	9485 648 1694	Rondelle Belleville 28x10,2x1,25			

# H - Bac de ramassage

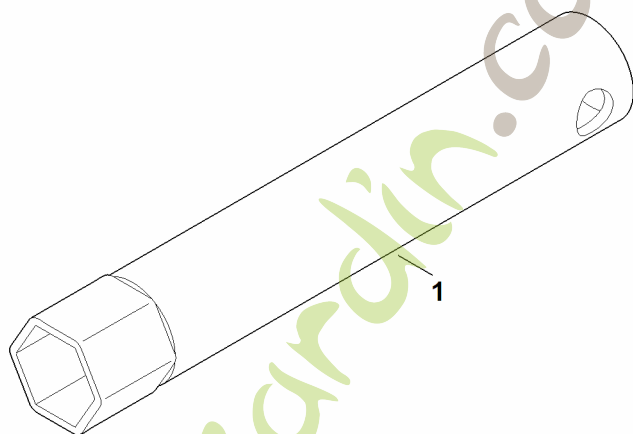


ET\_LL\_62392  
/A0

## H - Bac de ramassage

#	Numéro de pièce	Description	Quantité	Contient un ou plusieurs articles	Remarques
1	6364 703 9606	Partie inférieure du bac de ramassage			
2	6364 760 2101	Partie supérieure du bac de ramassage		4	
3	6375 703 9010	Boulon			
4	6375 708 8000	Volet			

foretjardin.com

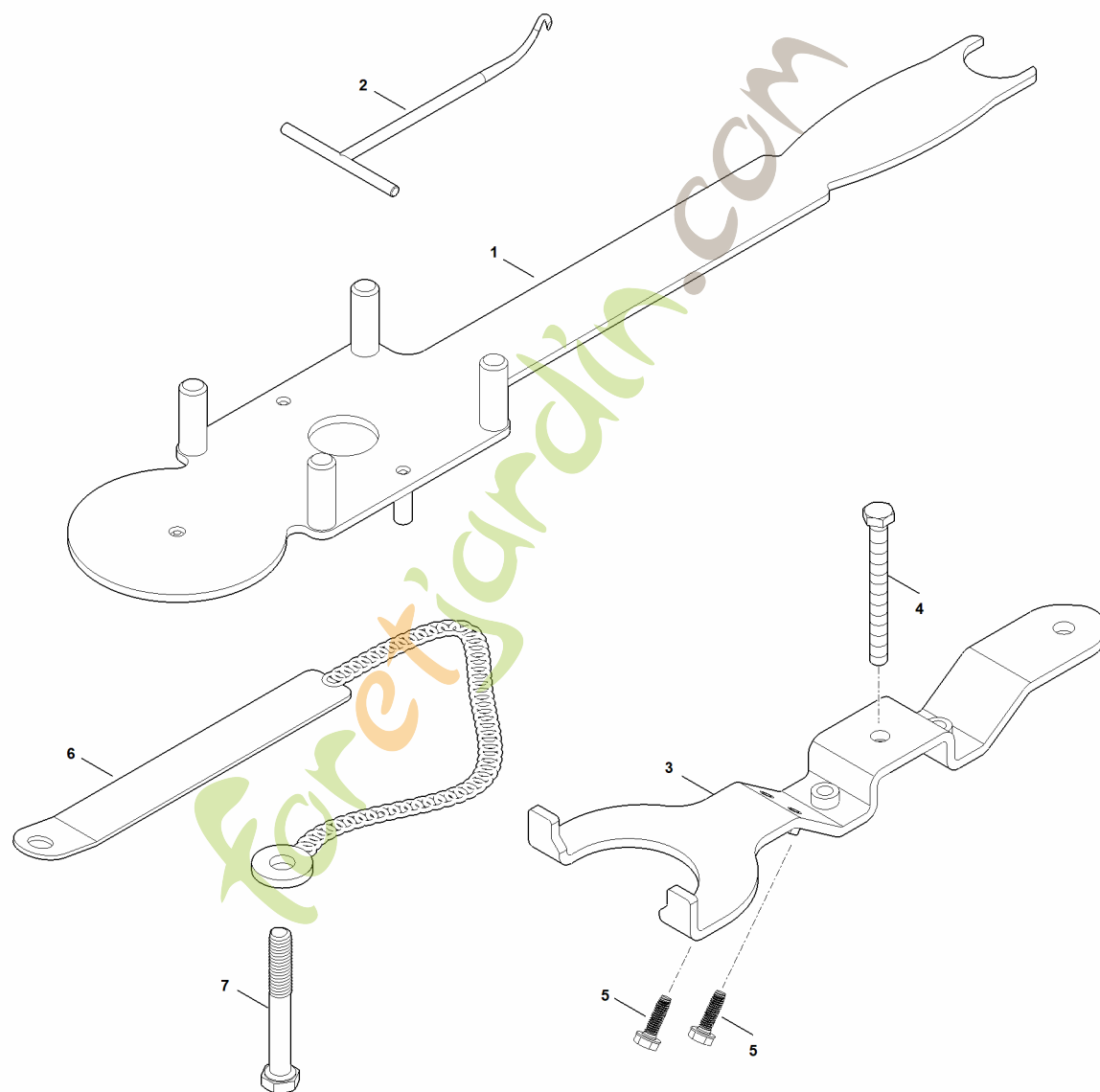


ET\_LL\_62393  
/A0

#	Numéro de pièce	Description	Quantité	Contient un ou plusieurs articles	Remarques
1	0812 190 1008	Clé à bougie			

foretjardin.com

## J - Outil spécial

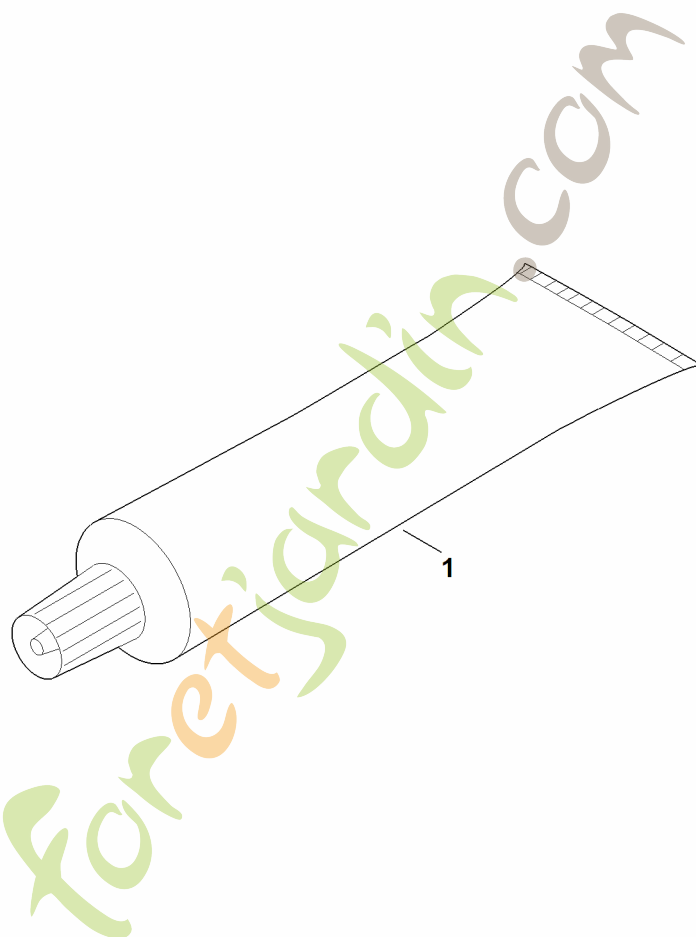


ET\_LL\_62394  
A0

## J - Outil spécial

#	Numéro de pièce	Description	Quantité	Contient un ou plusieurs articles	Remarques
1	6165 890 2200	Outils de montage			
2	0000 890 2800	Crochet de montage			
3	6364 890 6500	Outils de demontage		4,5	
4	9008 319 2010	Vis à six pans M8x80			
5	9070 010 4430	Vis IS-TT6x20			
6	6378 890 6500	Outils de demontage		7	
7	9039 488 9006	Vis taraud 3/8"x70			

foretjardin.com



ET\_LL\_62395  
A0



## K - Lubrifiants

#	Numéro de pièce	Description	Quantité	Contient un ou plusieurs articles	Remarques
1	0781 120 1109	Graisse universelle (tube de 80 g)			

foretjardin.com