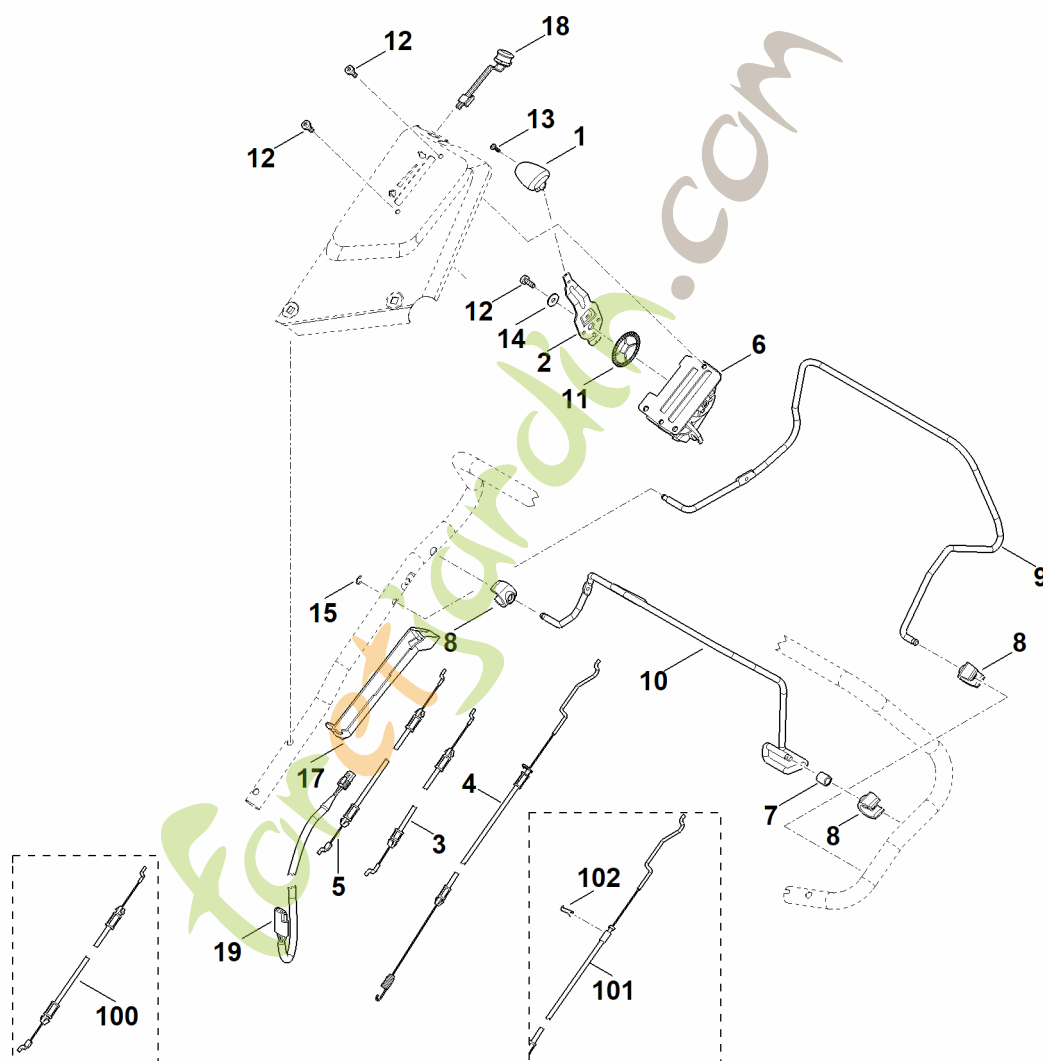


**RM 650.0 VE**

foretjardin.com

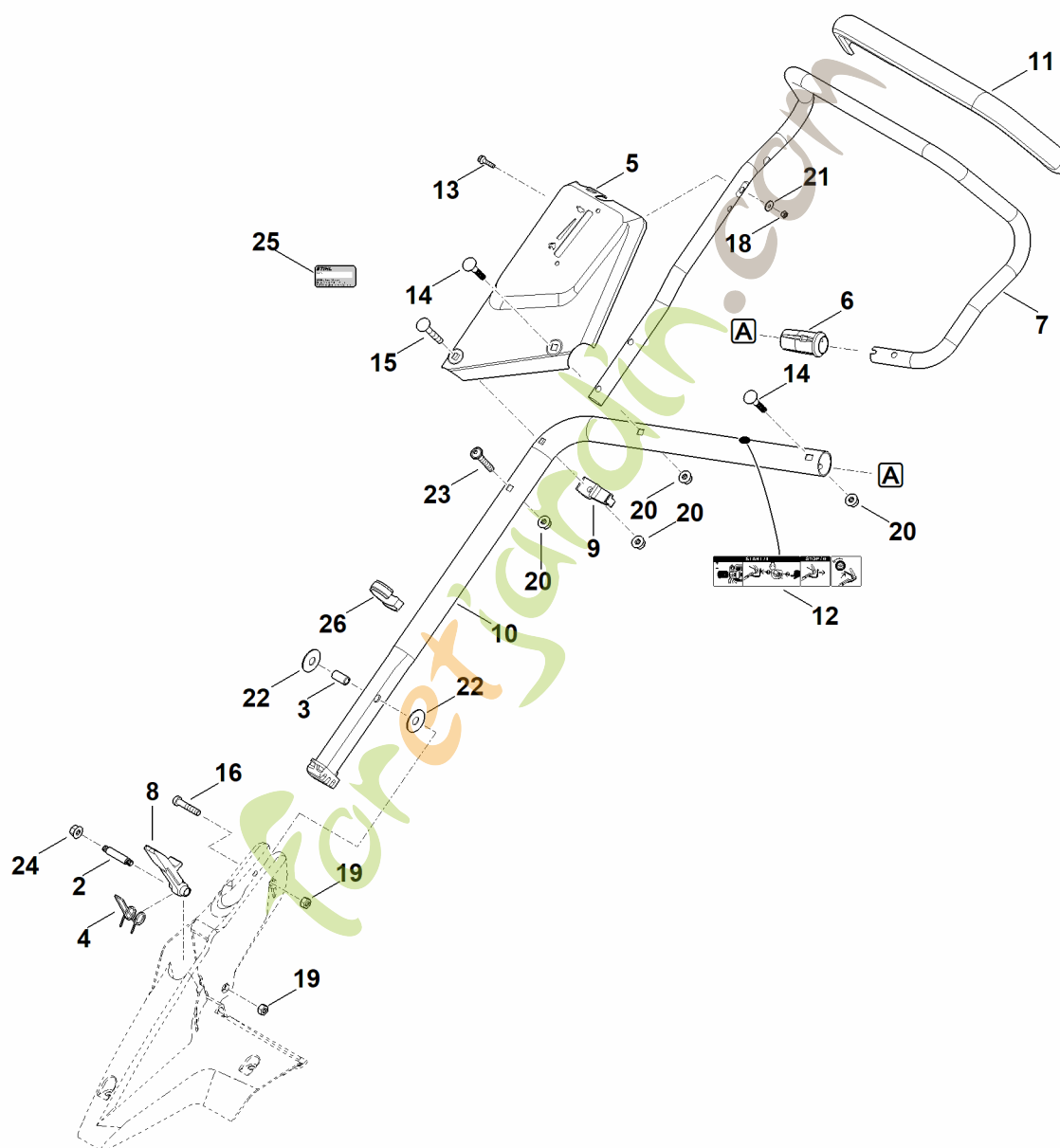
## A - Guidon part haut



## A - Guidon part haut

#	Numéro de pièce	Description	Quantité	Contient un ou plusieurs articles	Remarques
1	6170 180 2800	Poignée		13	
2	6364 182 2900	Levier de commande			
3	6364 700 7500	Câble de commande			Vitesse
4	6364 700 7511	Câble de commande			Entraînement
5	6364 700 7526	Câble de commande			Coupure du moteur
6	6364 704 2701	Support			
7	6364 763 3400	Douille			
8	6364 763 4000	Élément de palier			
9	6364 764 0200	Levier de commande			
10	6364 764 0210	Levier de commande			
11	6378 708 6200	Segment à crans			
12	9075 478 4610	Vis cylindrique IS D6x16			
13	9104 003 3003	Vis taraud P4x12			
14	9485 648 0684	Rondelle Belleville 18x6,2x0,7			
15	9460 624 0600	Anneau d'arrêt 6			
17	6364 706 0750	Recouvrement			
18	6340 430 0700	Bouton de démarrage			
19	6364 440 3000	Faisceau de câbles			
100	6364 700 7525	Câble de commande Jusqu'au numéro de série: 439626239			Coupure du moteur
101	6364 700 7510	Câble de commande Jusqu'au numéro de série: 441149228			Entraînement
102	6241 716 6500	Pièce de serrage Jusqu'au numéro de série: 441149228			

## B - Guidon inférieur



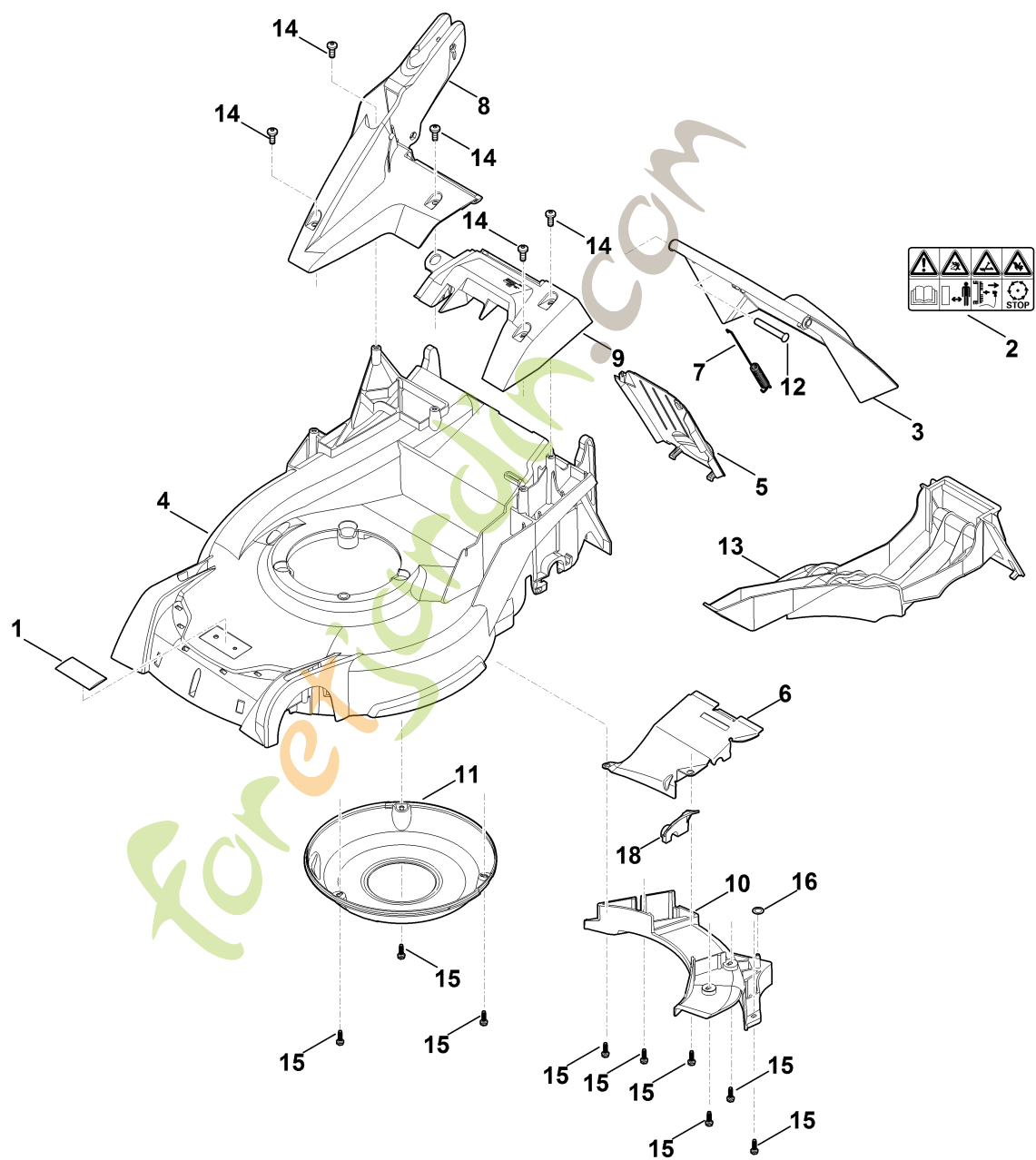
## B - Guidon inférieur

#	Numéro de pièce	Description	Quantité	Contient un ou plusieurs articles	Remarques
2	6338 703 3700	Vis			
3	6338 703 3800	Douille			
4	6338 703 4900	Ressort coudé			
5	6364 760 1730	Panneau			
6	6392 703 2800	Bouchon			
6	6364 703 2800	Bouchon Jusqu'au numéro de série: 440429447			
7	6364 780 3000	Partie supérieure du guidon		11	
8	6364 763 6010	Levier d'encliquetage			
9	6364 764 6700	Pièce de retenue			
10	6364 780 2880	Partie inférieure du guidon		12	
11	6364 790 0500	Poignée			
12	6364 967 4405	Autocollant			
13	9018 318 1090	Vis à six pans M5x40			
14	9027 068 1930	Vis à tête bombée M8x45			
15	9027 318 1970	Vis a tête plate M8x60			
16	9037 318 1900	Vis cylindrique M8x40			
16	9037 319 1902	Vis cylindrique M8x40 Jusqu'au numéro de série: 441136634			
18	9212 260 0705	Ecrou à six pans M5			
19	9214 261 1105	Ecrou de sécurité M8			
20	9216 261 1100	Ecrou à embase M8			
21	9309 021 0110	Rondelle 5,3			
22	9485 648 2044	Rondelle belleville 34x12,2x1,5			
23	9110 391 1950	Vis a tete lentiforme M8x50			
24	9214 320 1105	Ecrou de sécurité M8			

## B - Guidon inférieur

#	Numéro de pièce	Description	Quantité	Contient un ou plusieurs articles	Remarques
25	0000 967 3454	Plaque indicatrice du numéro de machine			
25	6364 967 1830	Plaque signalétique RM 650.0 VE			
26	6338 703 3105	Attache pour câbles			

foretjardin.com

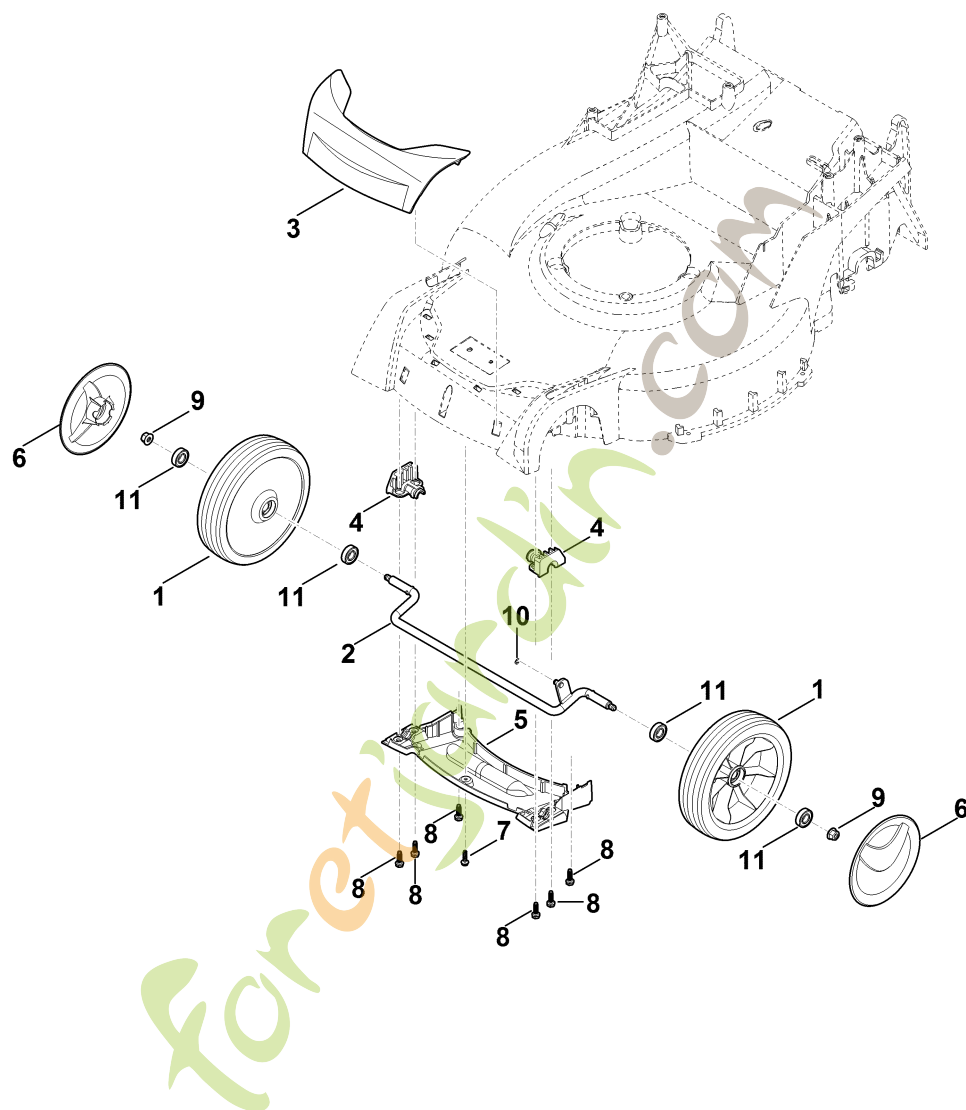


## C - Carter

#	Numéro de pièce	Description	Quantité	Contient un ou plusieurs articles	Remarques
1	0000 967 1001	Bouclier			
2	0000 967 3679	Avertissement			
3	6364 700 2711	Volet		2	
4	6364 700 8501	Carter		1	
5	6364 701 3610	Recouvrement			
6	6364 780 4400	Déflexeur (avec support)		18	
7	6364 703 5110	Ressort de tension			
8	6364 703 6205	Console			
9	6364 703 6600	Poignée			
10	6364 780 2000	Recouvrement		16	
11	6364 706 0740	Recouvrement			
12	6340 706 5901	Boulon			
13	6364 766 8300	Obturateur mulching			
14	9039 488 1801	Vis taraud M8x20			
15	9070 010 4430	Vis IS-TT6x20			
15	9076 611 4430	Vis IS AP6x20 Jusqu'au numéro de série: 443781983			
16	6364 708 9300	Rondelle			
18	6364 763 3800	Support			



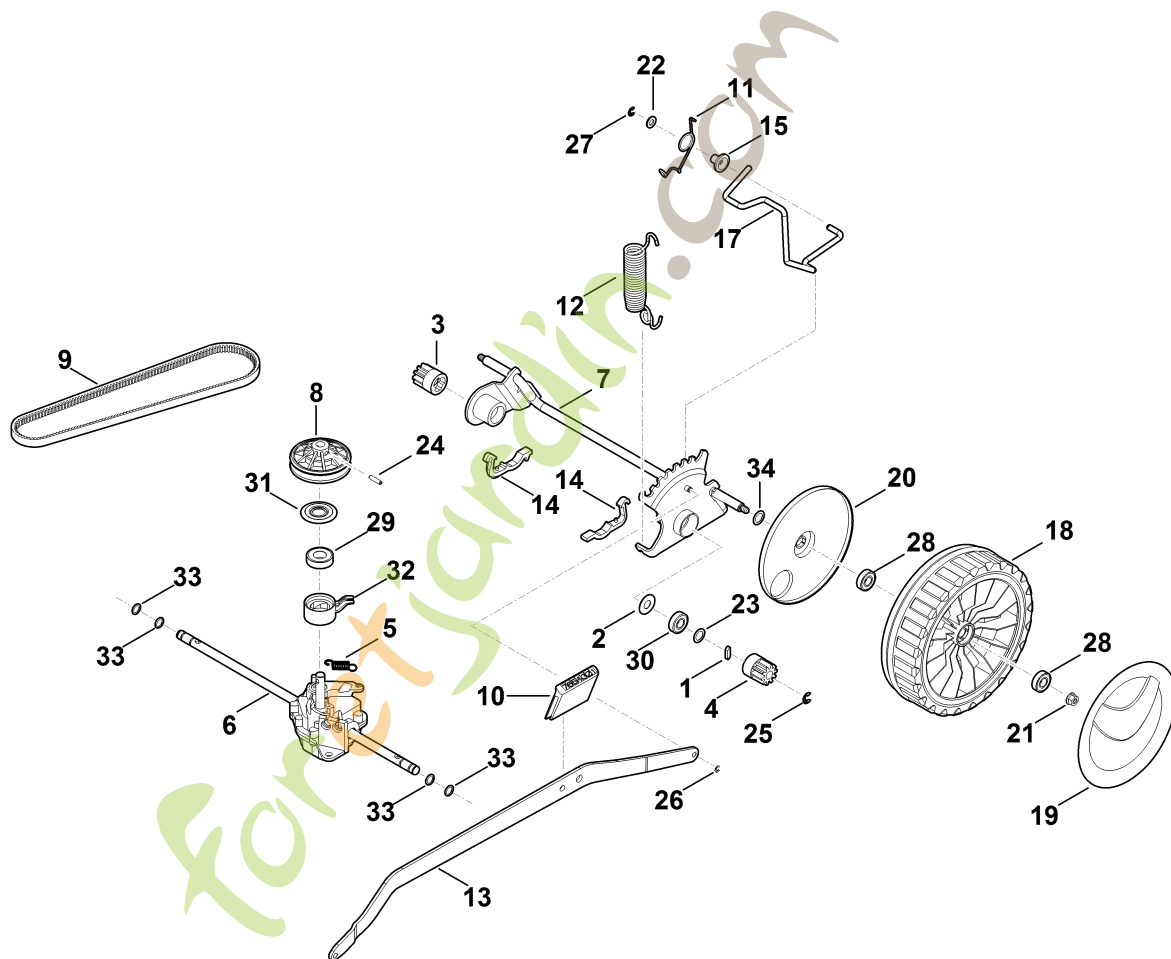
## D - Axe avant, cache



## D - Axe avant, cache

#	Numéro de pièce	Description	Quantité	Contient un ou plusieurs articles	Remarques
1	6364 700 0400	Roue cpl. 200		11	
2	6364 700 2400	Axe avant			
3	6364 701 3600	Capot avant			
4	6364 704 1200	Support d'axe avant			
5	6374 706 0720	Recouvrement			
6	6375 704 0301	Chapeau de roue			
7	9076 611 4290	Vis IS P5x20			
8	9070 010 4430	Vis IS-TT6x20			
8	9076 611 4430	Vis IS AP6x20 Jusqu'au numéro de série: 443781983			
9	9216 261 1100	Ecrou à embase M8			
10	9460 624 0500	Anneau d'arrêt 5			
11	9503 003 5297	Roulement rainuré à billes 6001-2TRS			

## E - Axe, Transmission



## E - Axe, Transmission

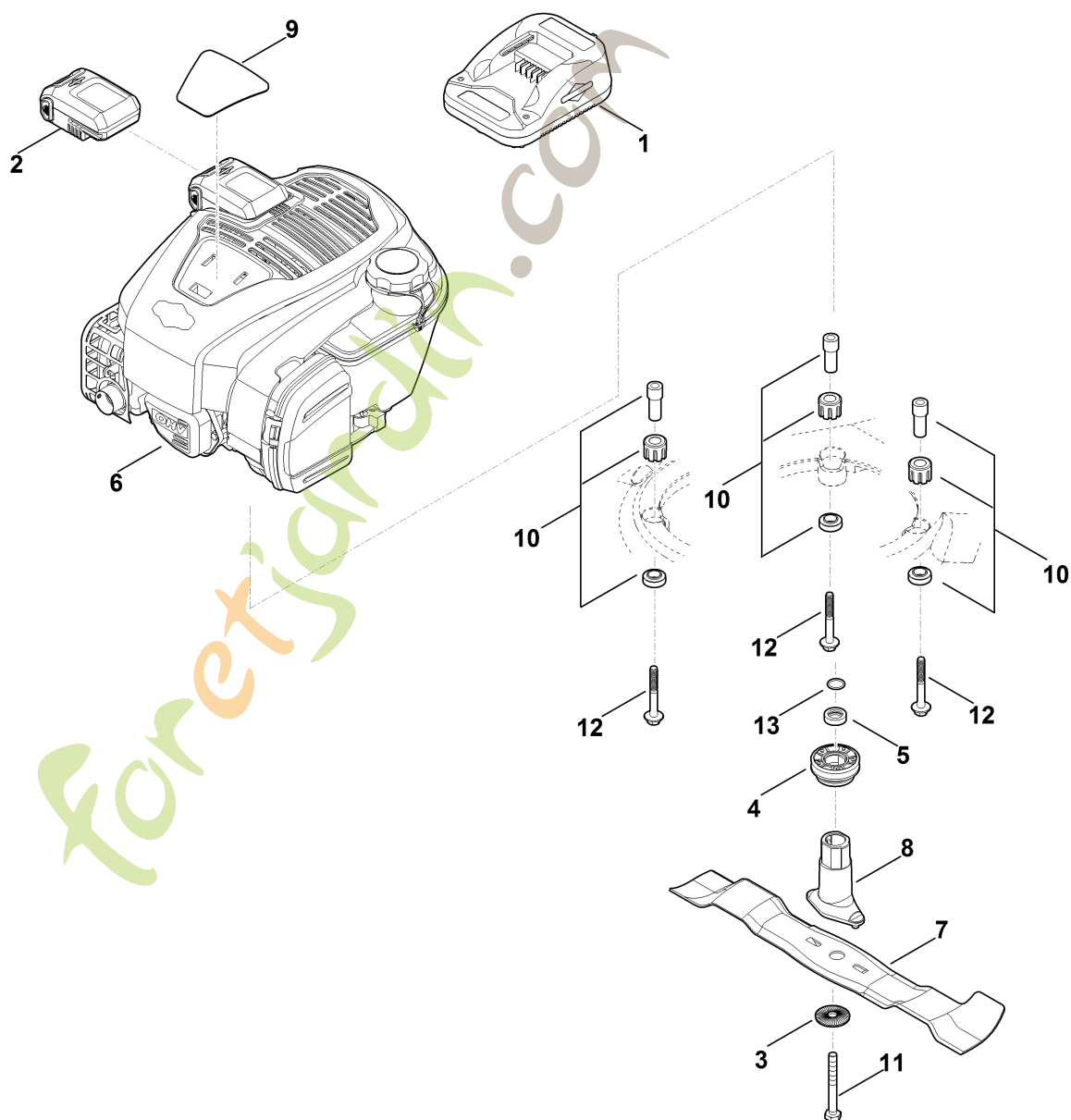
#	Numéro de pièce	Description	Quantité	Contient un ou plusieurs articles	Remarques
1	0000 704 8300	Clavette de roue libre			
2	6103 704 7910	Disque de protection			
3	6105 704 7400	Pignon			
4	6105 704 7410	Pignon			
5	6360 643 3800	Ressort de tension			
6	6364 640 0100	Transmission cpl.		5,8,24,29,31,32	
7	6364 700 2410	Axe arrière			
8	6364 700 2500	Poulie à gorge cpl.		29,31,32	
9	6364 704 2100	Courroie trapézoïdale			
10	6364 703 4000	Clips (affichage de la hauteur de coupe)			
11	6364 703 4900	Ressort coudé			
12	6364 703 5100	Ressort de tension			
13	6364 703 8800	Levier de translation			
14	6364 704 1210	Support d'axe arrière			
15	6364 763 3010	Coussinet			
17	6364 763 6000	Levier d'encliquetage			
18	6375 700 0402	Roue cpl. 230		20,28	
19	6375 704 0311	Chapeau de roue			
20	6375 704 3611	Recouvrement			
21	9216 261 1100	Ecrou à embase M8			
22	9291 021 0160	Rondelle 7,4			
23	9296 021 1608	Rondelle 12x18x0,5			
24	9380 620 2730	Goupille élastique 5x36			
25	9460 624 1000	Anneau d'arrêt 10			
26	9460 624 0500	Anneau d'arrêt 5			
27	9460 624 0500	Anneau d'arrêt 5			

## E - Axe, Transmission

#	Numéro de pièce	Description	Quantité	Contient un ou plusieurs articles	Remarques
28	9503 003 5297	Roulement rainuré à billes 6001-2TRS			
29		Roulement rainuré à billes			pas de pièce de rechange séparée
30	9503 003 5297	Roulement rainuré à billes 6001-2TRS			
31		Rondelle			pas de pièce de rechange séparée
32		Dispositif d'ajustage			pas de pièce de rechange séparée
33	9645 945 0755	Joint torique 9x1,8			
34	9294 021 0270	Rondelle 17			

foretjardin.com

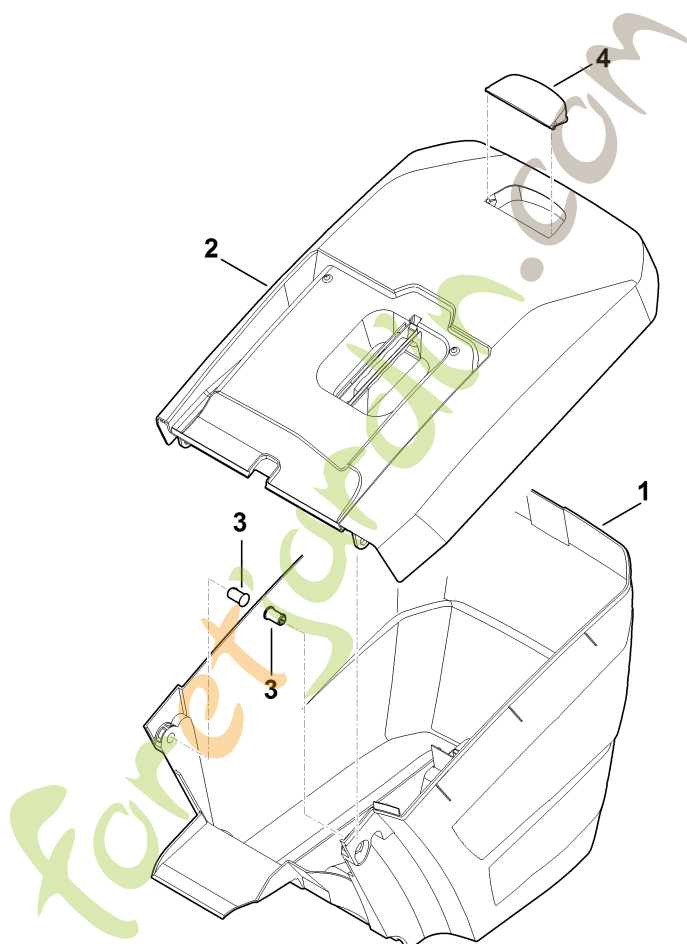
## F - Moteur, lame



## F - Moteur, lame

#	Numéro de pièce	Description	Quantité	Contient un ou plusieurs articles	Remarques
1	0000 430 2501	Chargeur B&S			
2	0000 400 6500	Batterie B&S (10,8V)			
3	0000 702 6600	Rondelle			
4	6364 700 2510	Poulie à gorge cpl.			
5	6360 764 2801	Douille d'écartement			
6	6340 011 1831	B&S, moteur-quatre-temps 104MOB-0123-H5			Lire les données sur le moteur, pour les pièces de rechange, voir la rubrique « Moteurs »
6	6340 011 1830	B&S, moteur-quatre-temps 104M05-0024-H1, 104MOB-0123-H1 Jusqu'au numéro de série: 439509163			Lire les données sur le moteur, pour les pièces de rechange, voir la rubrique « Moteurs »
7	6364 702 0100	Lame biplan			
8	6364 702 5000	Support de lame			
9	6364 967 1515	Plaque matricule RM 650 VE			
10	6340 007 1025	Silencieux d'aspiration d'air			
11	9008 319 9075	Vis à six pans 3/8"x85			Coller (LOCTITE 243)
12	9039 488 9000	Vis taraud 3/8"x70			
13	9645 945 7692	Joint torique 22x3			

## G - Bac de ramassage

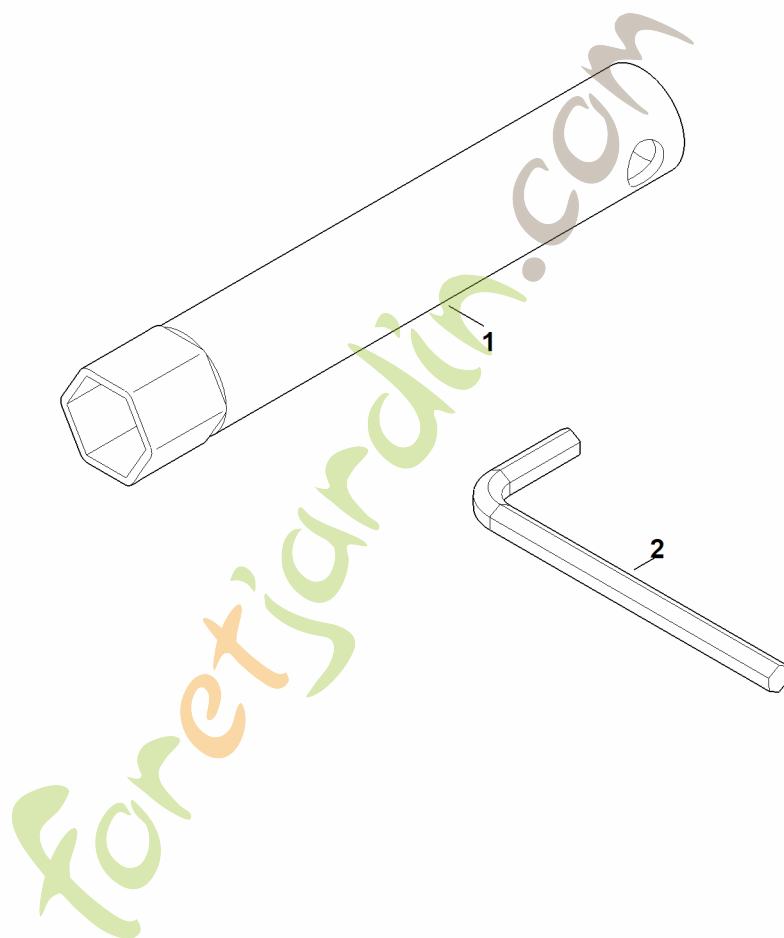




## G - Bac de ramassage

#	Numéro de pièce	Description	Quantité	Contient un ou plusieurs articles	Remarques
1	6364 703 9606	Partie inférieure du bac de ramassage			
2	6364 760 2101	Partie supérieure du bac de ramassage		4	
3	6375 703 9010	Boulon			
4	6375 708 8000	Volet			

foretjardin.com

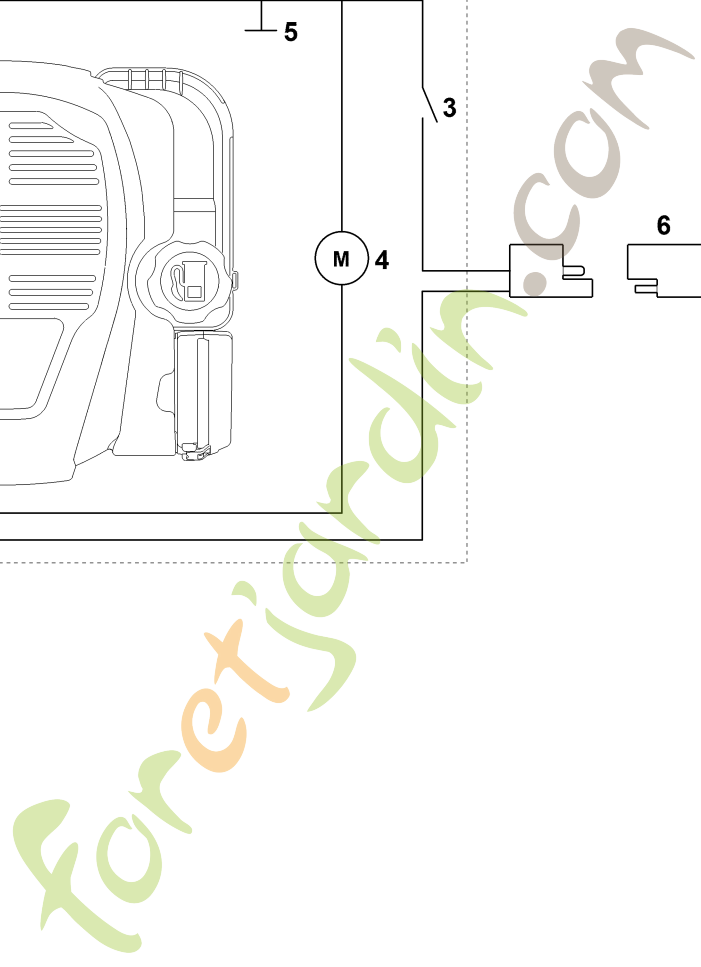


## H - Outils

#	Numéro de pièce	Description	Quantité	Contient un ou plusieurs articles	Remarques
1	0812 190 1006	Clé à bougie			
2	6013 893 0900	Clé Allen			

foretjardin.com

## I - Connexion électrique

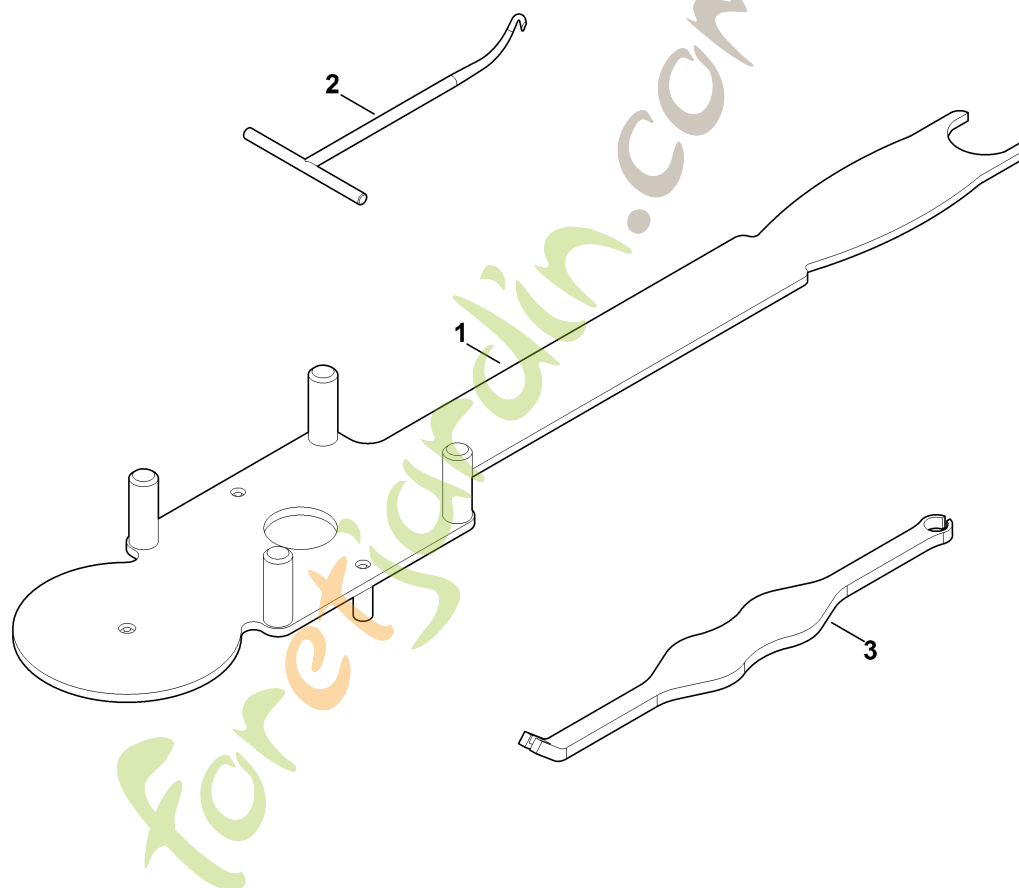


## I - Connexion électrique

#	Numéro de pièce	Description	Quantité	Contient un ou plusieurs articles	Remarques
		RE = rouge			
		BK = noir			
1		Bouton de démarrage			
2		B&S, moteur-quatre-temps			
3		Interrupteur de frein			
4		Demarreur			
5		borne de terre			
6		Faisceau de câbles			

foretjardin.com

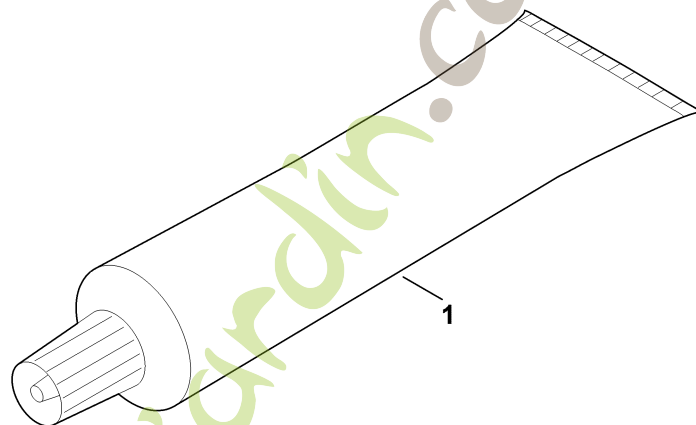
## J - Outil spécial



## J - Outil spécial

#	Numéro de pièce	Description	Quantité	Contient un ou plusieurs articles	Remarques
1	6165 890 2200	Outils de montage			
2	0000 890 2800	Crochet de montage			
3	0000 893 8102	Outils de demontage			

foretjardin.com





## K - Lubrifiants

#	Numéro de pièce	Description	Quantité	Contient un ou plusieurs articles	Remarques
1	0781 120 1109	Graisse universelle (tube de 80 g)			

foretjardin.com