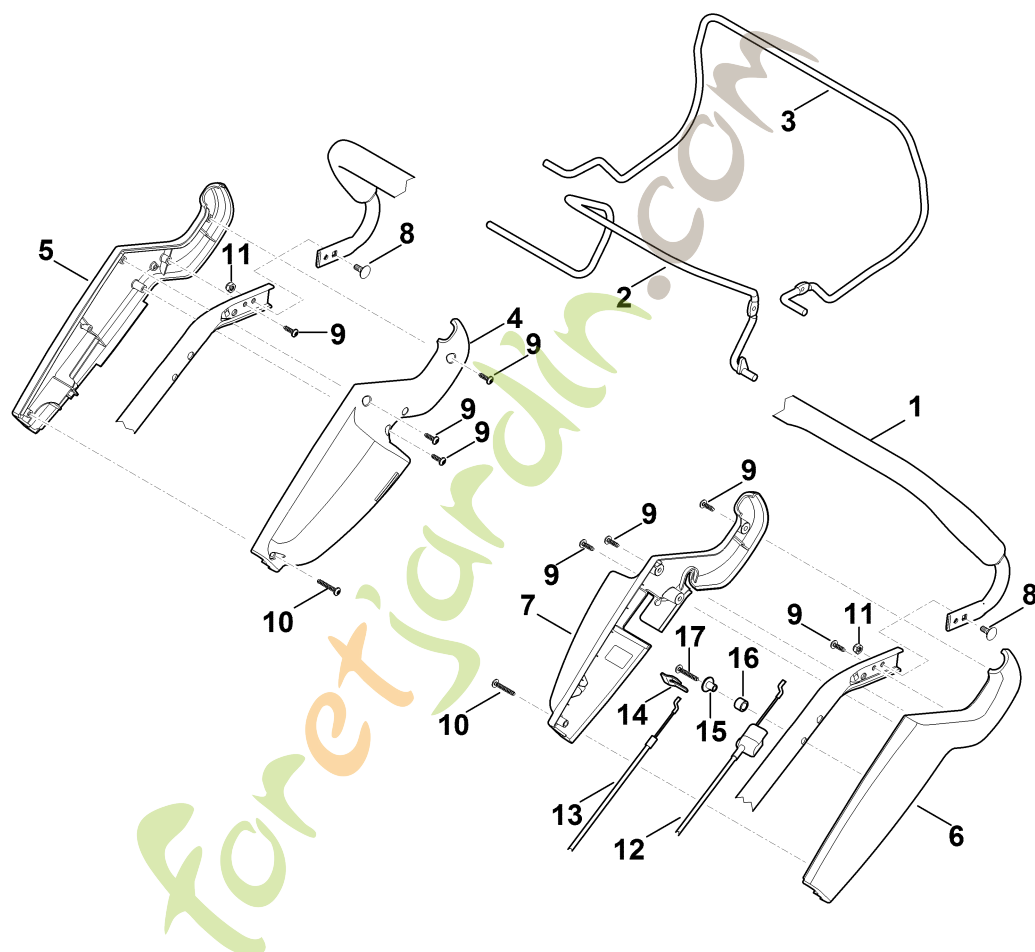


RM 545.0 T

foretjardin.com

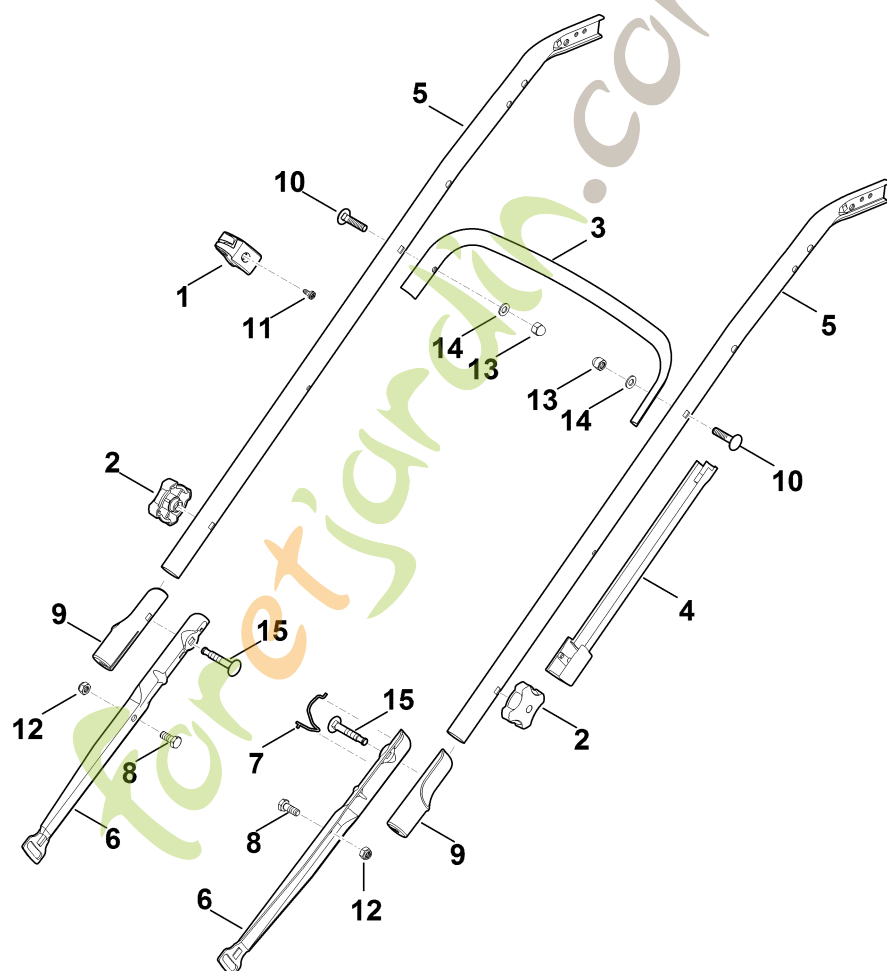
A - Guidon part haut



A - Guidon part haut

#	Numéro de pièce	Description	Quantité	Contient un ou plusieurs articles	Remarques
1	6340 780 3010	Partie supérieure du guidon			
2	6340 760 1500	Levier de commande			
3	6340 764 0210	Levier de commande			
4	6340 182 1325	Demi-carter			
5	6375 182 1302	Demi-carter			
6	6375 764 0602	Demi-carter			
7	6340 764 0620	Demi-carter			
8	9027 318 1280	Vis à tête bombée M6x16			
9	9104 007 4270	Vis taraud P5x16			
10	9104 007 4294	Vis taraud P5x30			
11	9212 260 0900	Ecrou à six pans M6			
12	6340 700 7510	Câble de commande			Entraînement
13	6340 700 7505	Câble de commande			Coupure du moteur
14	6375 764 6700	Support			
15	6375 763 1200	Poulie à câble			
16	6375 763 3200	Douille à collet			
17	9104 007 4298	Vis cylindrique IS P5x50			

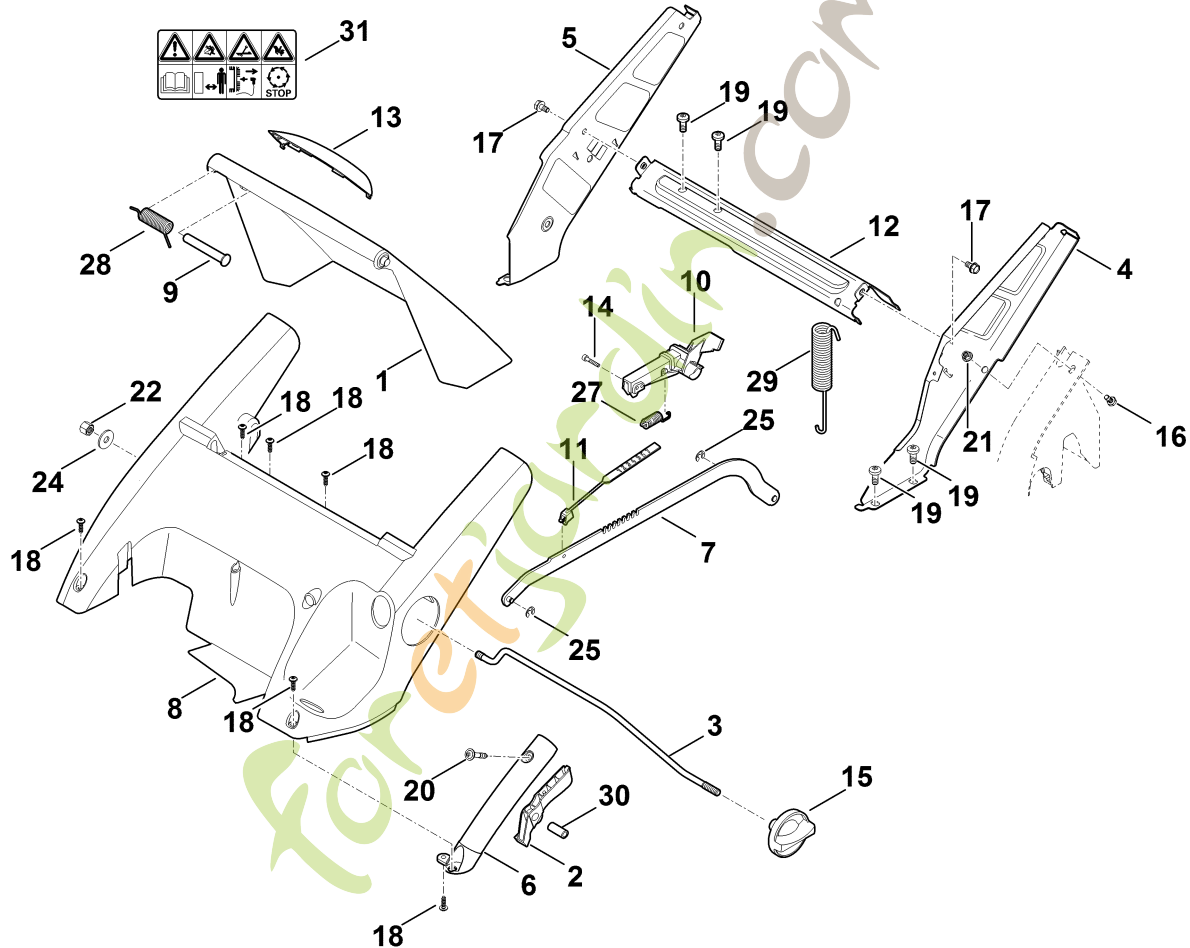
B - Guidon inférieur



B - Guidon inférieur

#	Numéro de pièce	Description	Quantité	Contient un ou plusieurs articles	Remarques
1	0000 760 3801	Guide câble		11	
2	0000 760 1800	Molette de serrage			
3	6340 703 3305	Renfort			
4	6340 706 6600	Guide			
5	6340 763 4900	Partie centrale de guidon			
6	6375 763 4801	Partie inférieure du guidon			
7	6375 706 6611	Guide			
8	9008 318 1780	Vis à six pans M8x16			
9	6375 703 3800	Douille			
10	9027 068 1901	Vis à tête bombée M8x38			
11	9039 488 0984	Vis taraud M5x16			
12	9212 260 1100	Ecrou à six pans M8			
13	9240 216 1100	Ecrou-chapeau M8			
14	9291 020 0180	Rondelle 8,4			
15	0000 703 3705	Vis M8x50			

C - Chassis, Réglage de hauteur



C - Chassis, Réglage de hauteur

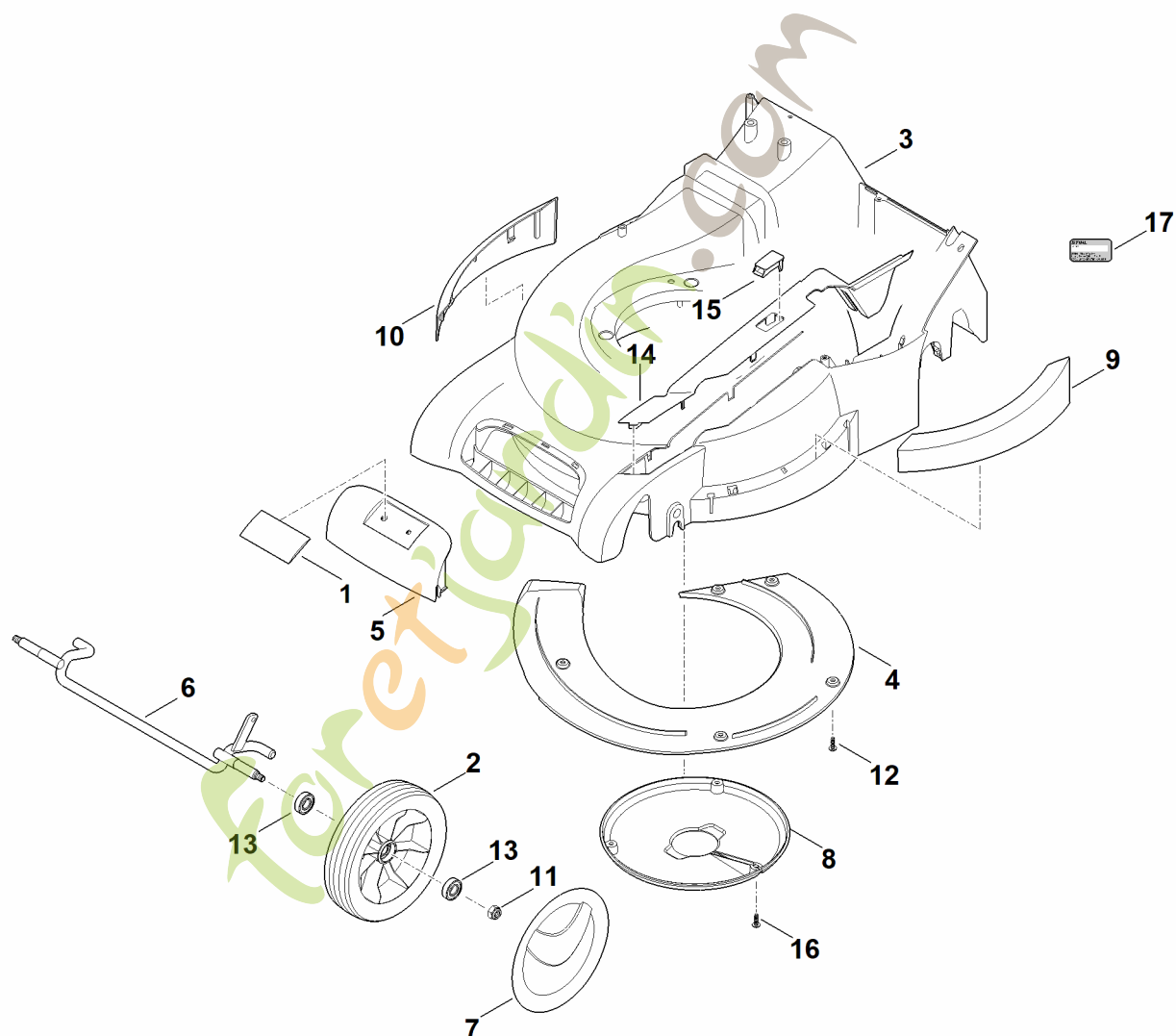
#	Numéro de pièce	Description	Quantité	Contient un ou plusieurs articles	Remarques
1	6340 700 2701	Volet cpl.		13,31	
2	6340 700 7000	Levier		30	
3	6340 703 1700	Baguette			
4	6340 760 4291	Console gauche		20	
5	6340 703 6205	Console droite			
6	6340 703 6600	Poignée			
7	6340 780 0400	Levier de translation cpl.			
8	6340 706 0704	Recouvrement			
9	6340 706 5901	Boulon			
10	6340 780 3190	Segment à crans		14	
11	6340 763 2000	Index			
12	6340 763 4501	Contrefiche			
13	6340 706 6710	Monture de poignée			
14	6375 708 8400	Vis M4x20			
15	6375 760 1800	Molette de serrage cpl.			
16	9008 319 1260	Vis à six pans M6x12			
17	9039 488 1266	Vis taraud M6x12			
17	9039 488 1230	Vis taraud M6x8			
18	9104 007 4270	Vis taraud P5x16			
19	9104 007 9975	Vis taraud P8x18			
20	9070 010 1050	Vis TT-M5x28			
21	9216 261 0901	Ecrou à six pans M6			
22	9241 288 1980	Ecrou-chapeau M8			
24	9307 021 0180	Rondelle 8,4			
25	9460 624 0400	Anneau d'arrêt 4			
27	6375 703 5111	Ressort de tension			

C - Chassis, Réglage de hauteur

#	Numéro de pièce	Description	Quantité	Contient un ou plusieurs articles	Remarques
28	6340 708 4505	Ressort coudé			
29	6340 703 5100	Ressort de tension			
30		pas de pièce de rechange séparée			
31	0000 967 3679	Avertissement			

foretjardin.com

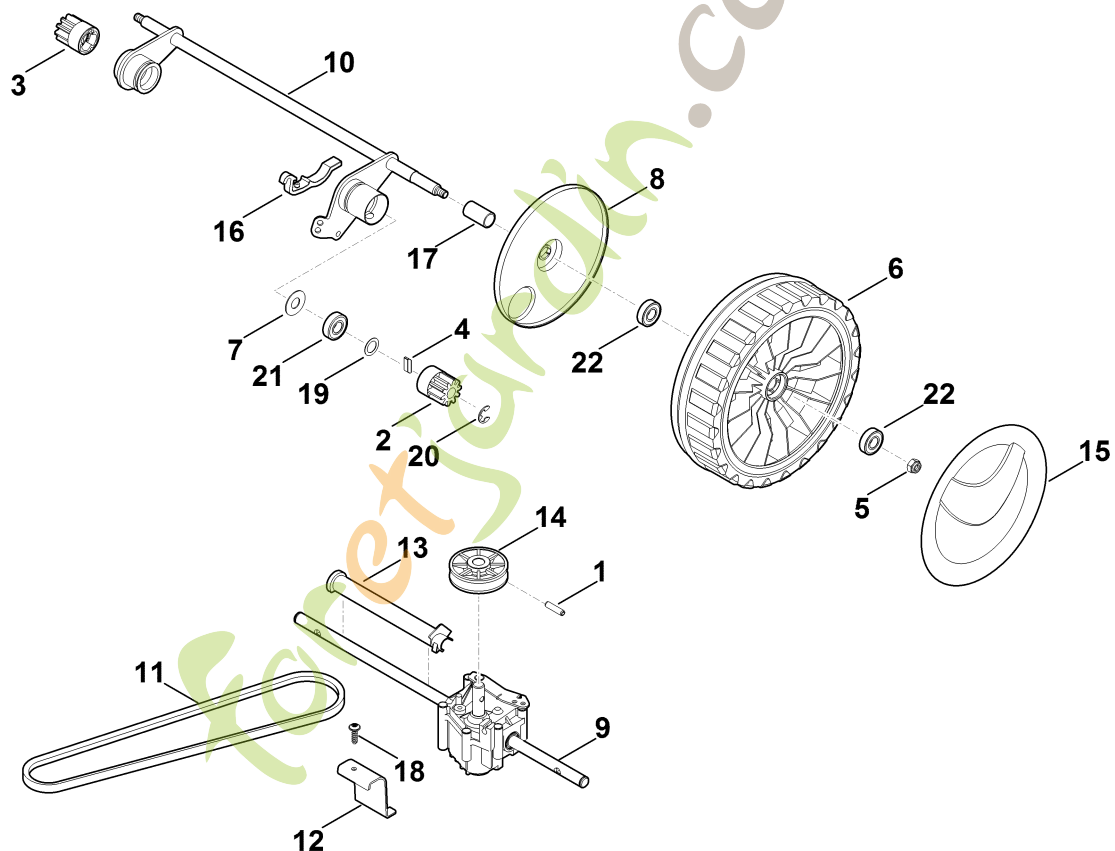
D - Carter, Axe



D - Carter, Axe

#	Numéro de pièce	Description	Quantité	Contient un ou plusieurs articles	Remarques
1	0000 967 1001	Bouclier			
2	6360 700 0400	Roue cpl. 180		13	
3	6340 700 8511	Carter cpl.		4,9,10,12	
4	6340 701 3600	Recouvrement			
5	0000 701 3601	Recouvrement		1	
6	6340 700 2401	Axe			
7	6340 704 0301	Chapeau de roue			
8	6340 706 0716	Recouvrement			
9	6340 706 7300	Bouclier			
10	6340 706 7305	Bouclier			
11	9212 260 1100	Ecrou à six pans M8			
12	9104 007 4270	Vis taraud P5x16			
13	9503 003 5297	Roulement rainuré à billes 6001-2TRS			
14	6340 780 2080	Recouvrement		15	
15	6375 701 3500	Verre indicateur			
16	9104 007 4270	Vis taraud P5x16			
17	0000 967 3454	Plaque indicatrice du numéro de machine			
17	6340 967 1805	Plaque signalétique RM 545.0 T			

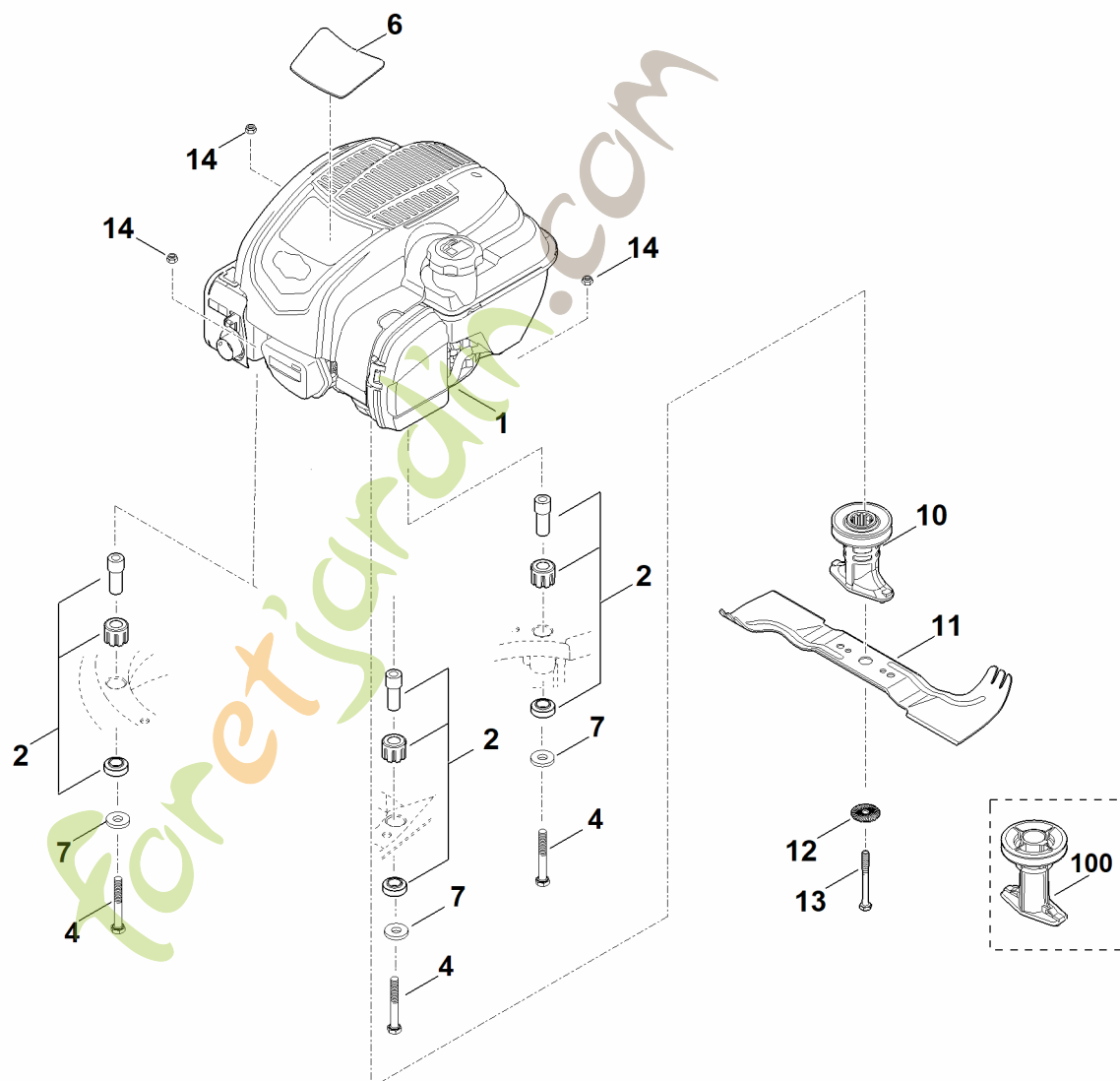
E - Axe, Transmission



E - Axe, Transmission

#	Numéro de pièce	Description	Quantité	Contient un ou plusieurs articles	Remarques
1	9380 620 2700	Goupille élastique 5x30			
2	6105 704 7400	Pignon			
3	6105 704 7410	Pignon			
4	0000 704 8300	Clavette de roue libre			
5	9212 260 1100	Ecrou à six pans M8			
6	0000 700 0425	Roue 200		8,22	
6	6383 700 0421	Roue cpl. 200		8,22	
7	6103 704 7910	Disque de protection			
8	6375 704 3611	Recouvrement			
9	6340 640 0101	Transmission cpl.		1,14	
10	6340 700 2411	Axe			
11	6340 704 2110	Courroie trapézoïdale			Entraînement
12	6340 704 2710	Support			
13	6340 706 8100	Monture de protection			
14	6103 704 1015	Poulie à gorge			
15	6375 704 0301	Chapeau de roue			
16	6375 763 2800	Crampon d'axe			
17	6340 708 3700	Tube d'écartement			
18	9104 007 4289	Vis taraud P5x20			
19	9296 021 1608	Rondelle 12x18x0,5			
20	9460 624 1000	Anneau d'arrêt 10			
21	9503 003 5297	Roulement rainuré à billes 6001-2TRS			
22	9503 003 5297	Roulement rainuré à billes 6001-2TRS			

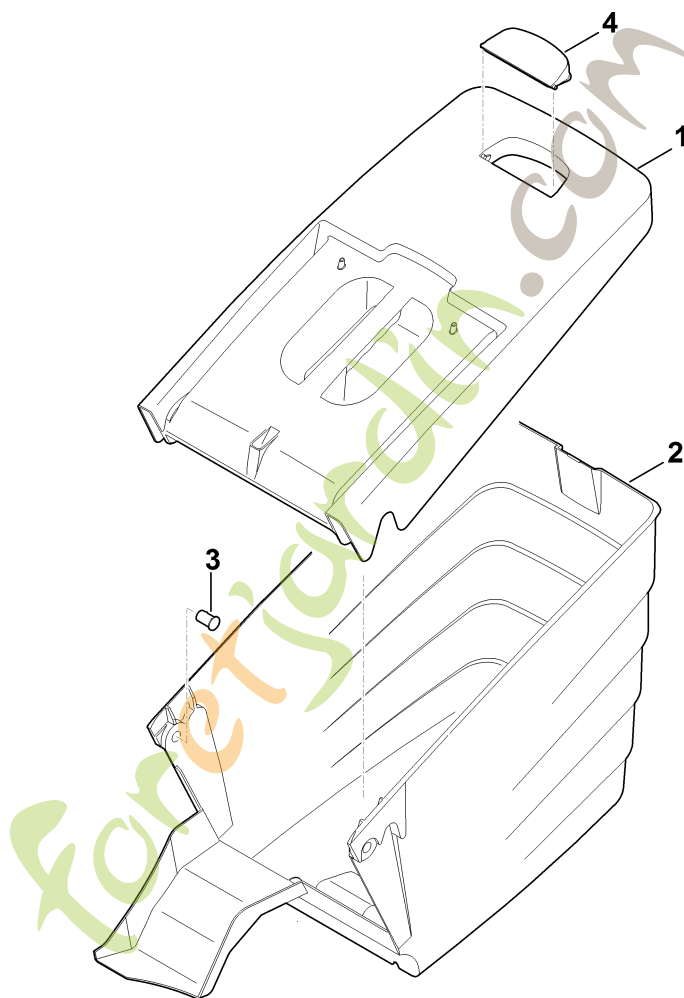
F - Moteur, lame



F - Moteur, lame

#	Numéro de pièce	Description	Quantité	Contient un ou plusieurs articles	Remarques
1	6340 011 1842	B&S, moteur-quatre-temps 103M02-0099-H5			Lire les données sur le moteur, pour les pièces de rechange, voir la rubrique « Moteurs »
1	6340 011 1841	B&S, moteur-quatre-temps 103M02-0085-H1 Jusqu'au numéro de série: 439424969			Lire les données sur le moteur, pour les pièces de rechange, voir la rubrique « Moteurs »
2	6340 007 1026	Silencieux d'aspiration d'air			
4	9007 319 2010	Vis à six pans M8x80			
6	6340 967 1505	Plaque matricule RM 545 T			
7	9307 021 0180	Rondelle 8,4			
10	0000 702 5010	Support de lame			
11	6340 702 0100	Couteau			
12	0000 702 6600	Rondelle			
13	9008 319 9075	Vis à six pans 3/8"x85			Coller (LOCTITE 243)
14	9214 320 1105	Ecrou de sécurité M8			
100	6118 702 5001	Support de lame			

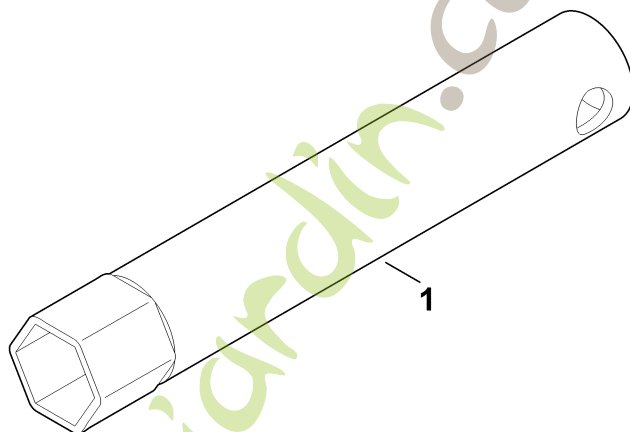
G - Bac de ramassage



G - Bac de ramassage

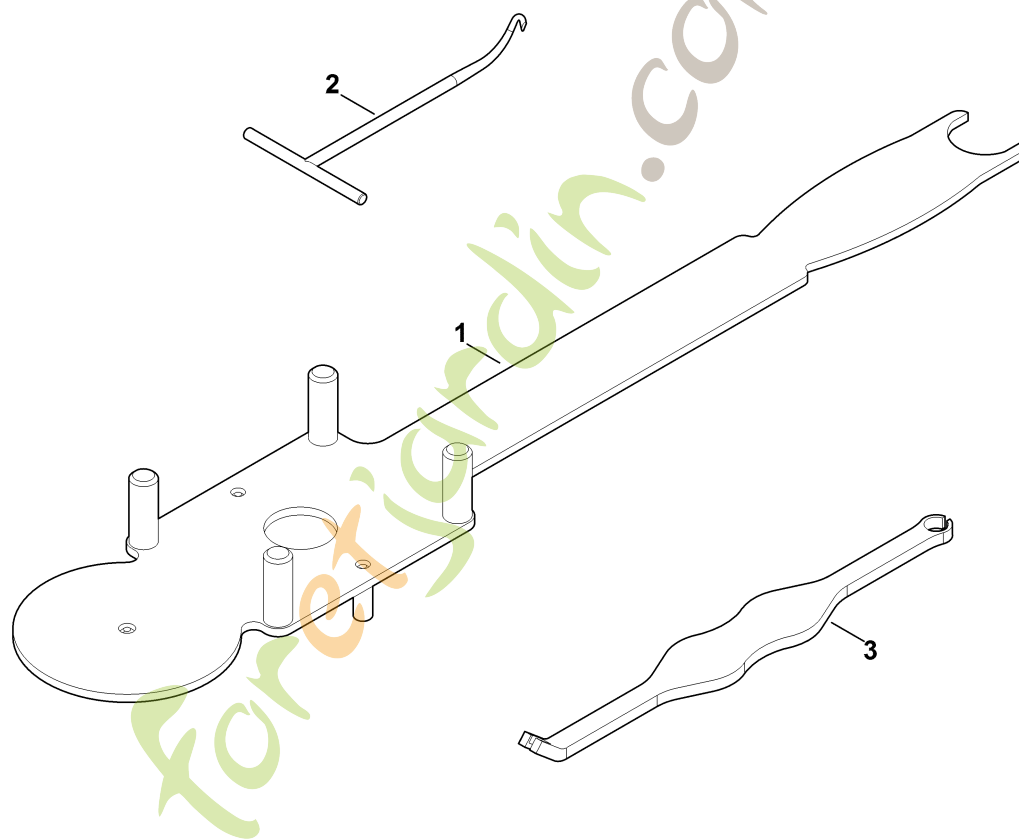
#	Numéro de pièce	Description	Quantité	Contient un ou plusieurs articles	Remarques
1	6340 760 2101	Partie supérieure du bac de ramassage		4	
2	6340 703 9607	Partie inférieure du bac de ramassage			
3	6375 703 9010	Boulon			
4	6375 708 8000	Volet			

foretjardin.com



#	Numéro de pièce	Description	Quantité	Contient un ou plusieurs articles	Remarques
1	0812 190 1006	Clé à bougie			

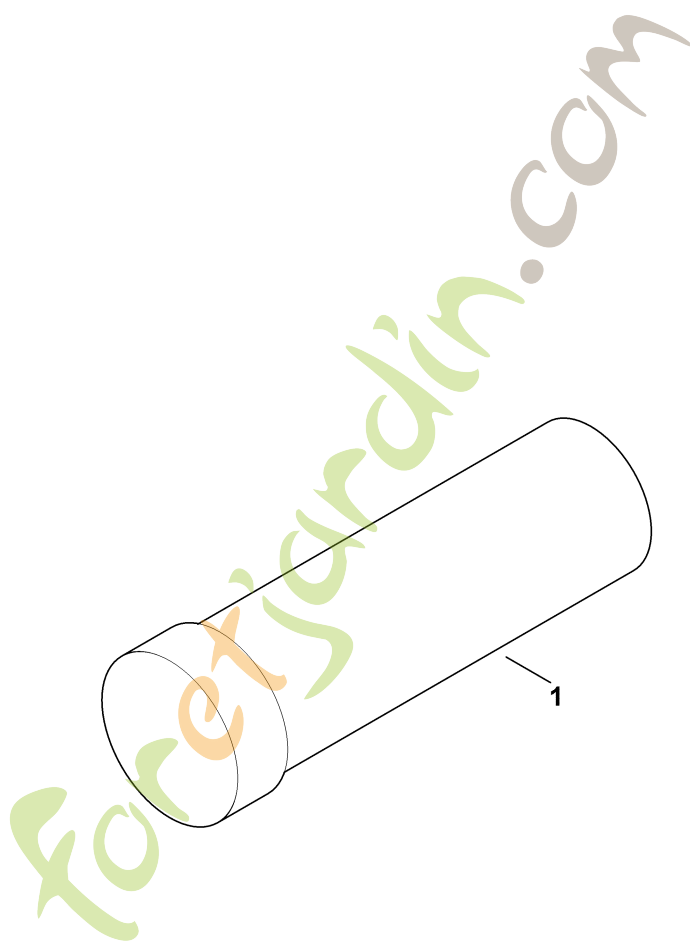
foretjardin.com



I - Outil spécial

#	Numéro de pièce	Description	Quantité	Contient un ou plusieurs articles	Remarques
1	6165 890 2200	Outils de montage			
2	0000 890 2800	Crochet de montage			
3	0000 893 8102	Outils de demontage			

foretjardin.com



J - Lubrifiants

#	Numéro de pièce	Description	Quantité	Contient un ou plusieurs articles	Remarques
1	0781 120 1109	Graisse universelle (tube de 80 g)	1		

foretjardin.com