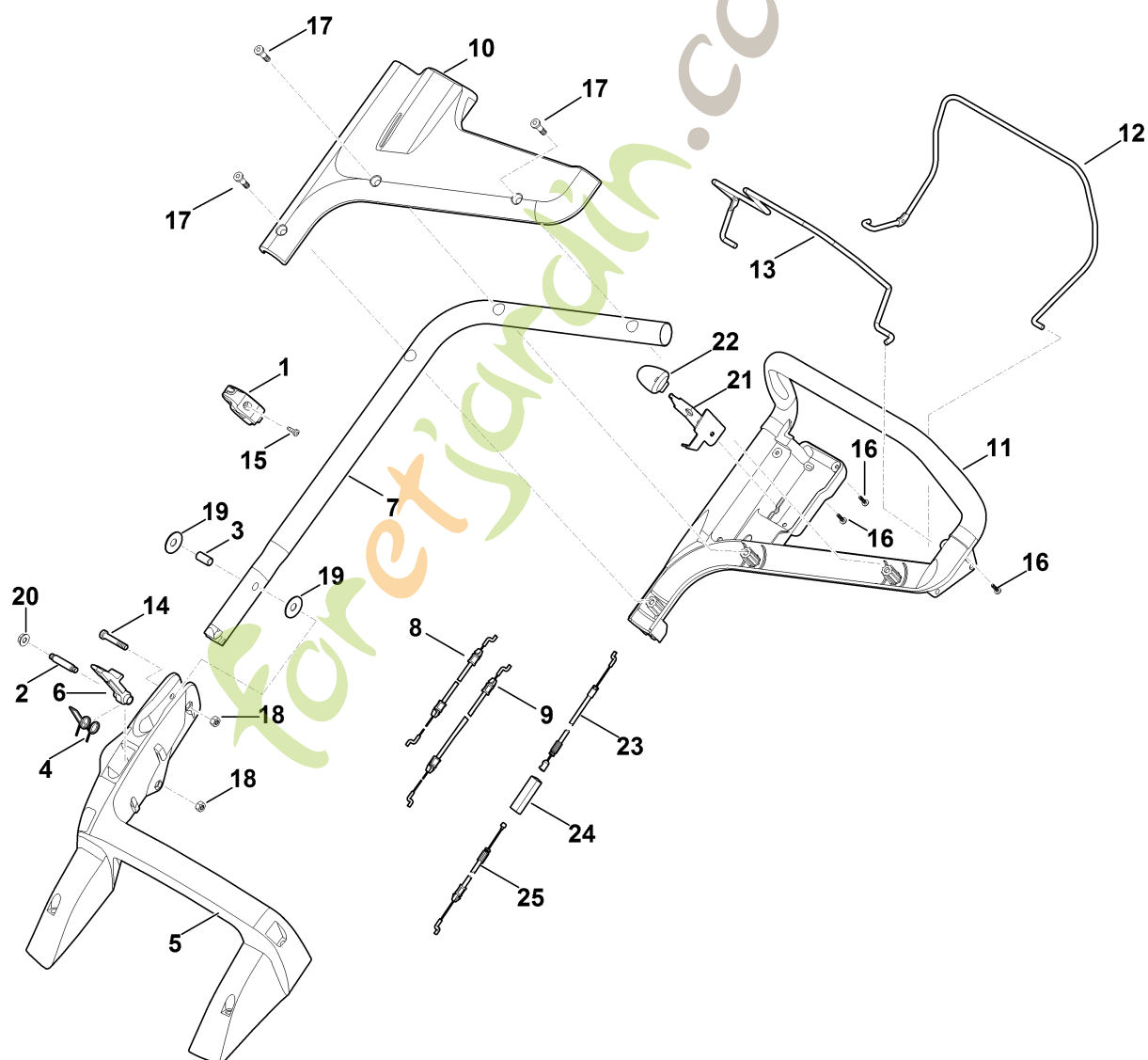


**RM 448.0 VC**

foretjardin.com

## A - Guidon



## A - Guidon

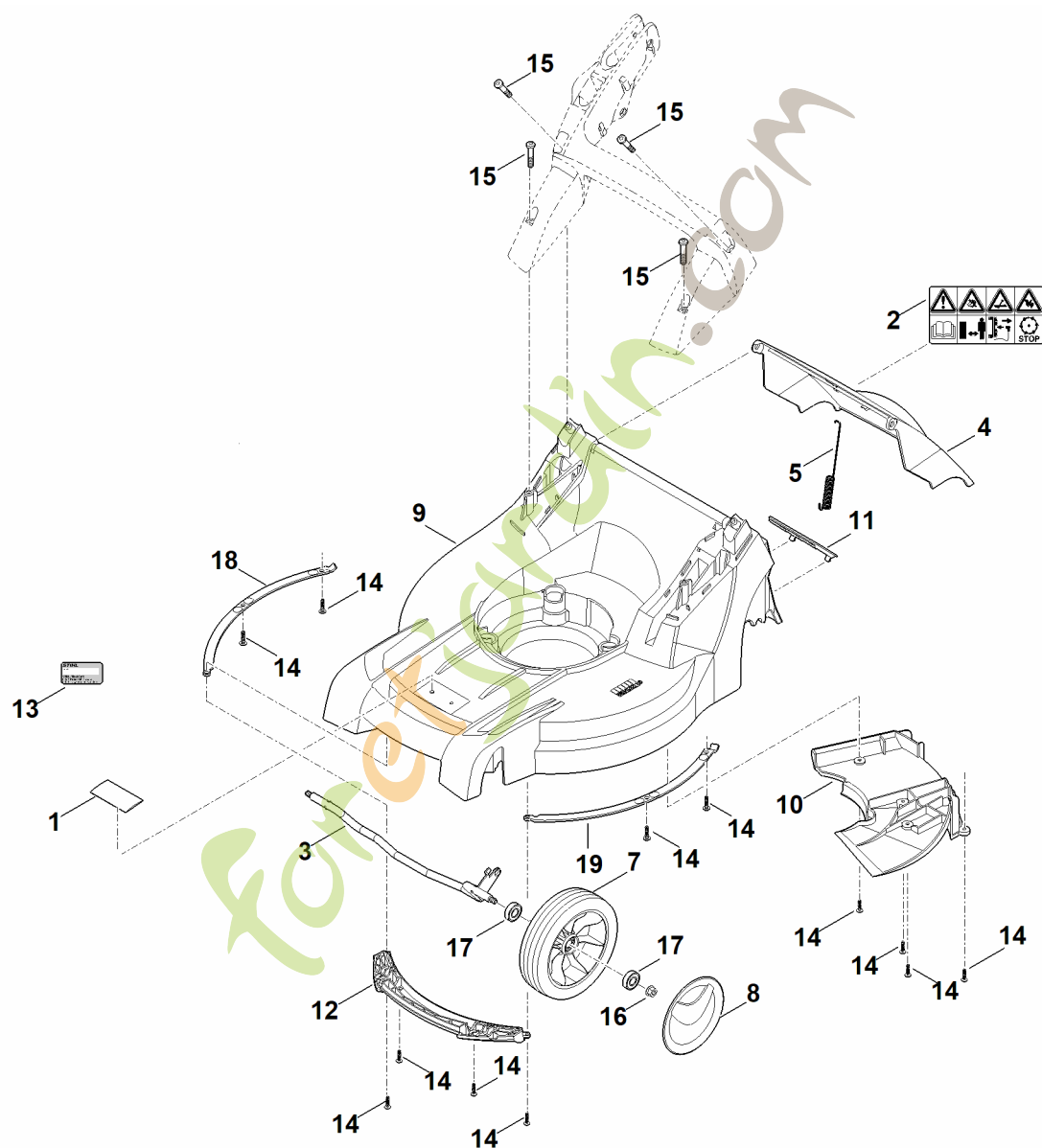
#	Numéro de pièce	Description	Quantité	Contient un ou plusieurs articles	Remarques
1	0000 760 3820	Guide câble		15	
2	6338 703 3700	Vis			
3	6338 703 3800	Douille			
4	6338 703 4900	Ressort coudé			
5	6338 703 6206	Console			
5	6338 703 6205	Console Jusqu'au numéro de série: 443039897			
6	6338 763 6010	Levier d'encliquetage			
7	6338 780 2800	Partie inférieure du guidon			
8	6358 700 7521	Câble de commande			Coupure du moteur
9	6358 700 7540	Câble de commande			Entraînement
10	6358 706 0738	Recouvrement			
11	6358 763 5015	Partie supérieure du guidon			
12	6358 764 0200	Levier de commande			
13	6358 764 0220	Levier de commande			
14	9037 319 1901	Vis cylindrique M8x40			
15	9039 488 0984	Vis taraud M5x16			
16	9104 007 4289	Vis taraud P5x20			
17	9104 007 9985	Vis taraud P8x30			
18	9214 261 1105	Ecrou de sécurité M8			
19	9485 648 2044	Rondelle belleville 34x12,2x1,5			
20	9216 261 1100	Ecrou à embase M8			
21	6358 700 2900	Levier de réglage			
22	0000 989 8101	Poignée			
23	6358 700 7528	Câble de commande			Vitesse
24	6358 764 1300	Pièce intermédiaire			

## A - Guidon

#	Numéro de pièce	Description	Quantité	Contient un ou plusieurs articles	Remarques
25	6358 700 7526	Câble de commande			Vitesse

foretjardin.com

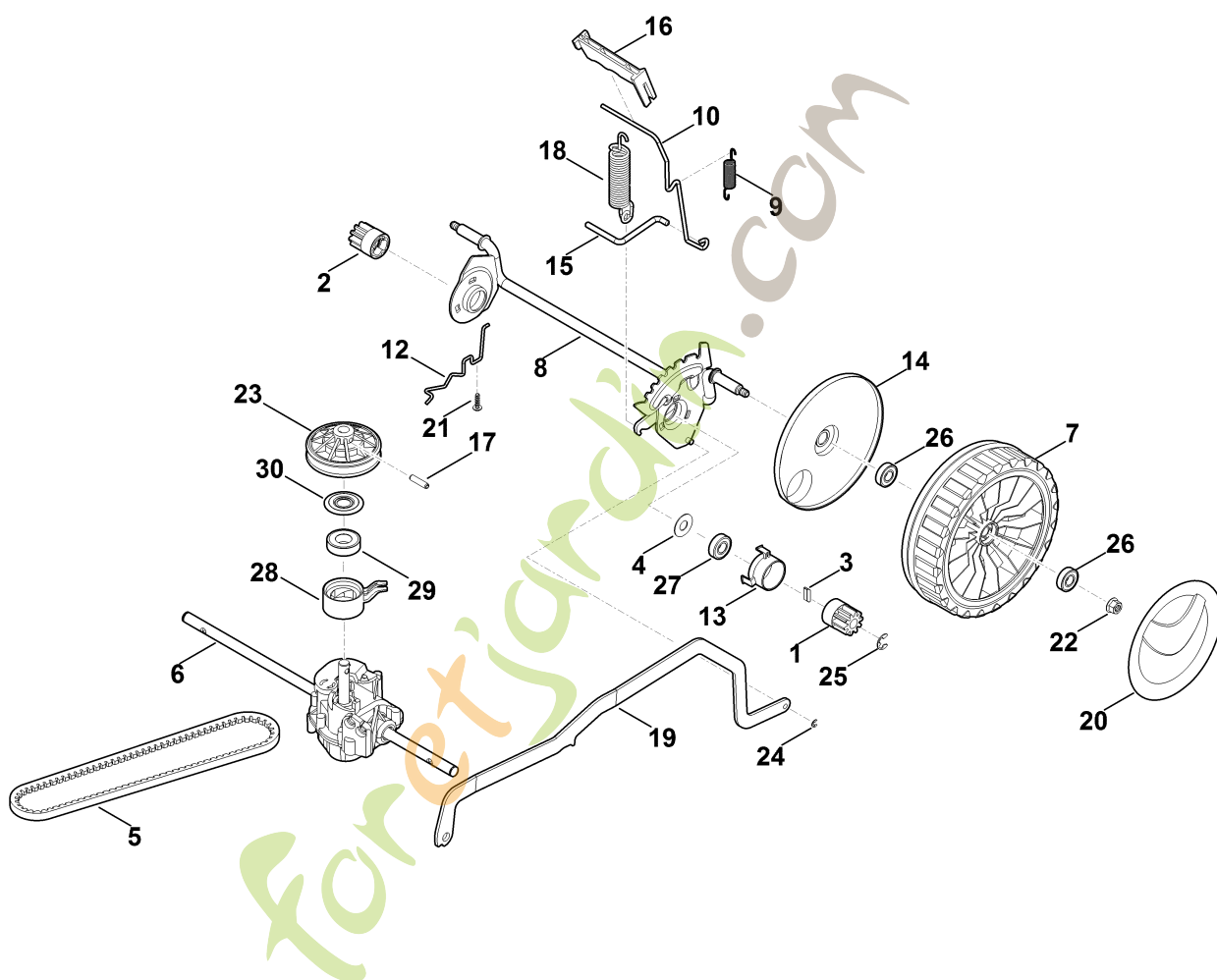
## B - Carter, Axe



## B - Carter, Axe

#	Numéro de pièce	Description	Quantité	Contient un ou plusieurs articles	Remarques
1	0000 967 1001	Bouclier			
2	0000 967 3679	Avertissement			
3	6338 700 2420	Axe			
4	6338 700 2701	Volet cpl.		2	
5	6338 703 5111	Ressort de tension			
7	6360 700 0400	Roue cpl. 180		17	
8	6340 704 0301	Chapeau de roue			
9	6358 700 8511	Carter		1,10,11	
10	6358 706 0708	Recouvrement			
11	6338 706 0730	Recouvrement			
12	6358 706 0720	Support d'axe de roue			
13	0000 967 3454	Plaque indicatrice du numéro de machine			
13	6358 967 1820	Plaque signalétique RM 448,0 VC			
14	9104 007 4289	Vis taraud P5x20			
15	9104 007 9990	Vis taraud P8x40			
16	9216 261 1100	Ecrou à embase M8			
17	9503 003 5297	Roulement rainuré à billes 6001-2TRS			
18	6358 703 6305	Barre droite			
19	6358 703 6300	Barre gauche			

## C - Essieu arrière, réglage en hauteur



## C - Essieu arrière, réglage en hauteur

#	Numéro de pièce	Description	Quantité	Contient un ou plusieurs articles	Remarques
1	6105 704 7400	Pignon			
2	6105 704 7410	Pignon			
3	0000 704 8300	Clavette de roue libre			
4	6103 704 7910	Disque de protection			
5	6358 704 2100	Courroie trapézoïdale			
6	6358 640 0100	Réducteur cpl.		17,23,28-30	
7	0000 700 0415	Roue motrice 200		14,26	
7	6338 700 0490	Roue motrice 200		14,26	
8	6338 700 2415	Axe			
9	6338 703 5100	Ressort de tension			
10	6338 703 6700	Levier			
12	6338 704 1205	Butée d'essieu droite			
13	6338 704 3200	Douille			
14	6338 704 3600	Recouvrement			
15	6338 763 6000	Levier d'encliquetage			
16	6338 791 4810	Levier de déclenchement			
17	9380 620 2660	Goupille élastique 5x26			
18	6358 703 5100	Ressort de tension			
19	6358 703 8810	Levier de translation			
20	6375 704 0301	Chapeau de roue			
21	9104 007 4289	Vis taraud P5x20			
22	9216 261 1100	Ecrou à embase M8			
23	6358 700 2500	Poulie à gorge cpl.		28-30	
24	9460 624 0400	Anneau d'arrêt 4			
25	9460 624 1000	Anneau d'arrêt 10			
26	9503 003 5297	Roulement rainuré à billes 6001-2TRS			

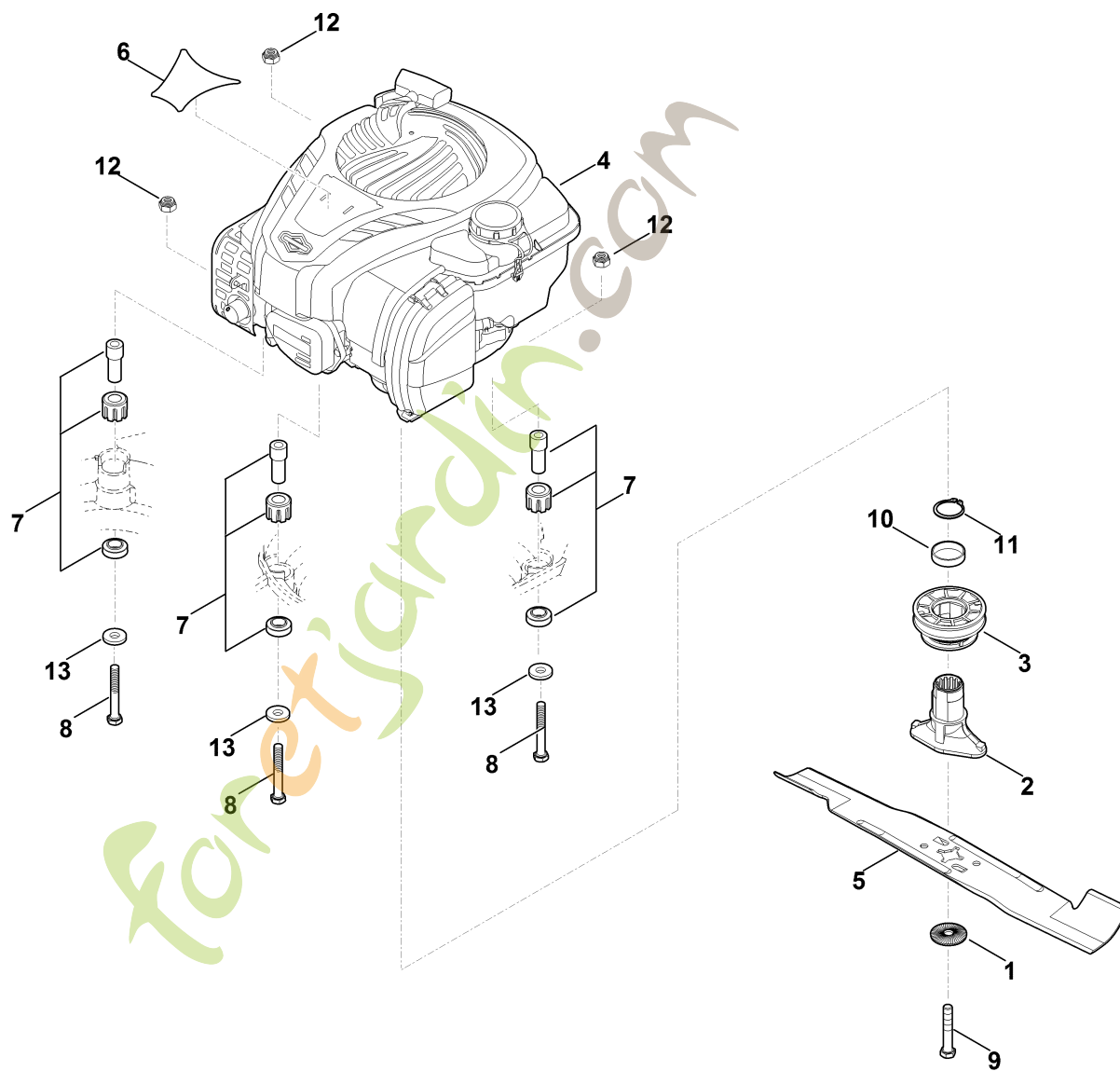


## C - Essieu arrière, réglage en hauteur

#	Numéro de pièce	Description	Quantité	Contient un ou plusieurs articles	Remarques
27	9503 003 5297	Roulement rainuré à billes 6001-2TRS			
28		Dispositif d'ajustage			pas de pièce de rechange séparée
29		Roulement rainuré à billes			pas de pièce de rechange séparée
30		Rondelle			pas de pièce de rechange séparée

foretjardin.com

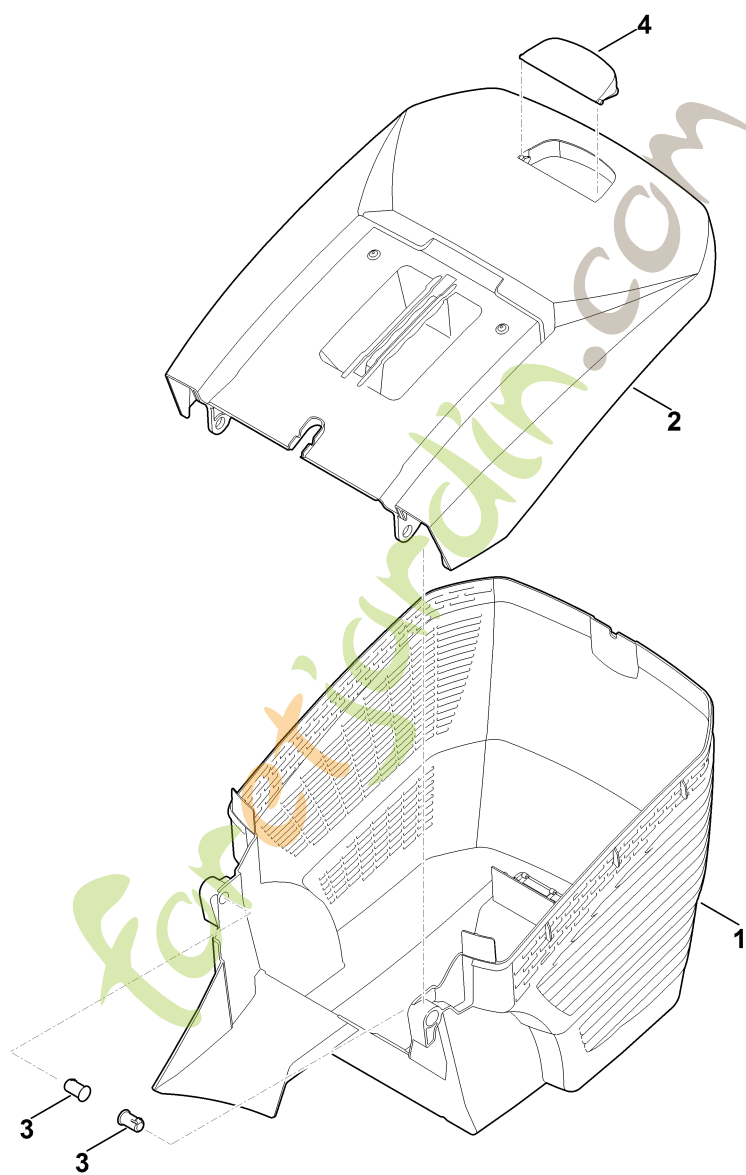
## D - Moteur, lame



## D - Moteur, lame

#	Numéro de pièce	Description	Quantité	Contient un ou plusieurs articles	Remarques
1	0000 702 6600	Rondelle			
2	0000 702 5005	Support de lame			
3	6360 700 2501	Poulie à gorge			
4	6358 011 1833	B&S, moteur-quatre-temps 093J02-0079-H5			Lire les données sur le moteur, pour les pièces de rechange, voir la rubrique « Moteurs »
4	6358 011 1831	B&S, moteur-quatre-temps 093J02-0079-H1 Jusqu'au numéro de série: 439590202			Lire les données sur le moteur, pour les pièces de rechange, voir la rubrique « Moteurs »
5	6358 702 0100	Couteau			
6	6358 967 1515	Plaque matricule RM 448 VC			
7	6375 007 1007	Silencieux d'aspiration d'air			
8	9007 319 2010	Vis à six pans M8x80			
9	9008 319 9028	Vis à six pans 3/8"x21/4"			Coller (LOCTITE 243)
10	6358 702 1700	Anneau d'écartement			
11	9455 621 3321	Circlip 30x1,5			
12	9214 320 1105	Ecrou de sécurité M8			
13	9307 021 0180	Rondelle 8,4			

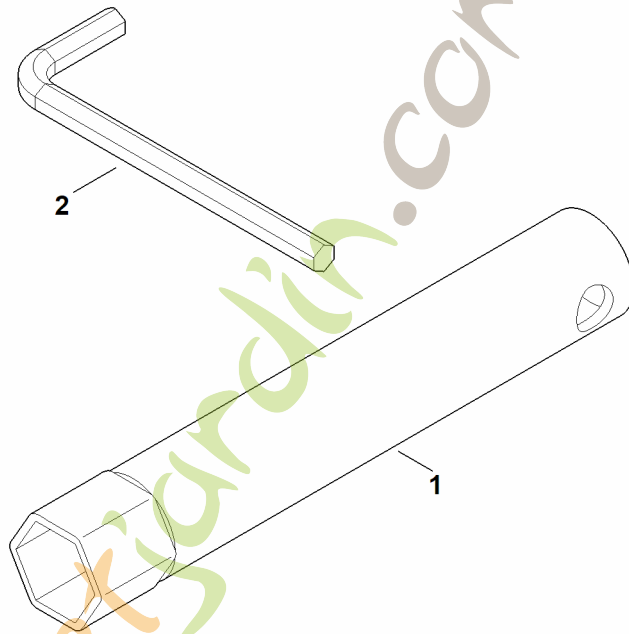
## E - Bac de ramassage



## E - Bac de ramassage

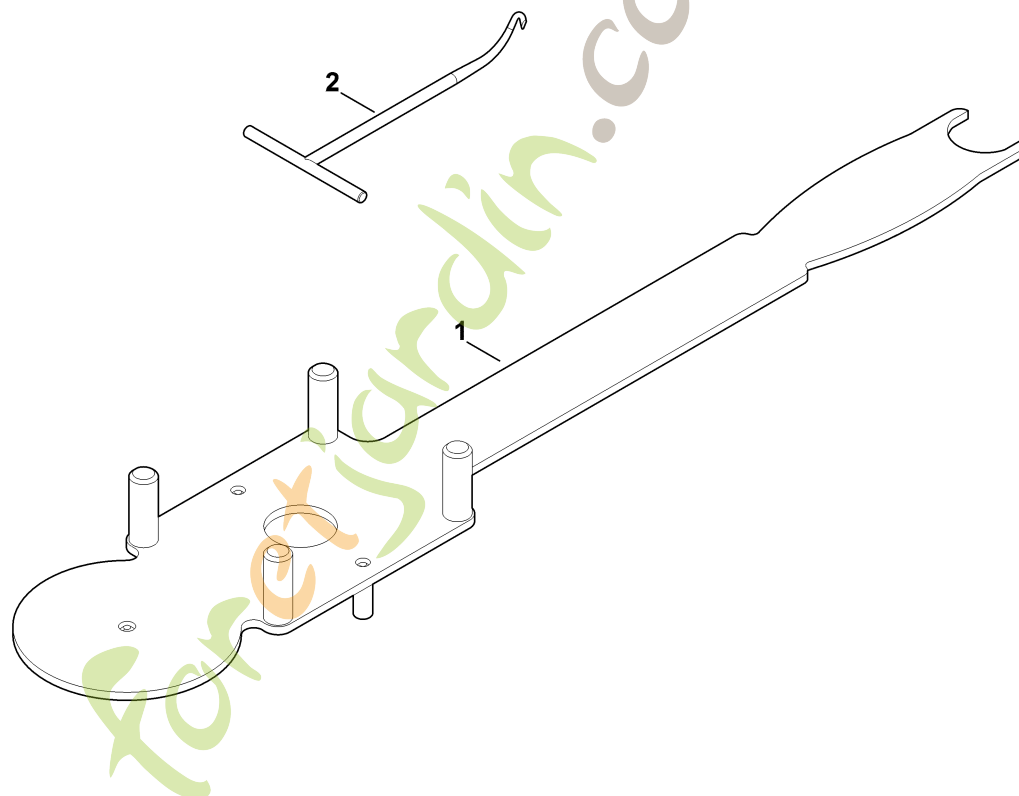
#	Numéro de pièce	Description	Quantité	Contient un ou plusieurs articles	Remarques
1	6338 703 9601	Partie inférieure du bac de ramassage			
1	6338 703 9604	Partie inférieure du bac de ramassage Jusqu'au numéro de série: 442231562			
2	6338 760 2110	Partie supérieure du bac de ramassage		4	
3	6375 703 9010	Boulon			
4	6375 708 8000	Volet			

foretjardin.com



#	Numéro de pièce	Description	Quantité	Contient un ou plusieurs articles	Remarques
1	0812 190 1006	Clé à bougie			
2	6013 893 0900	Clé Allen			

foretjardin.com

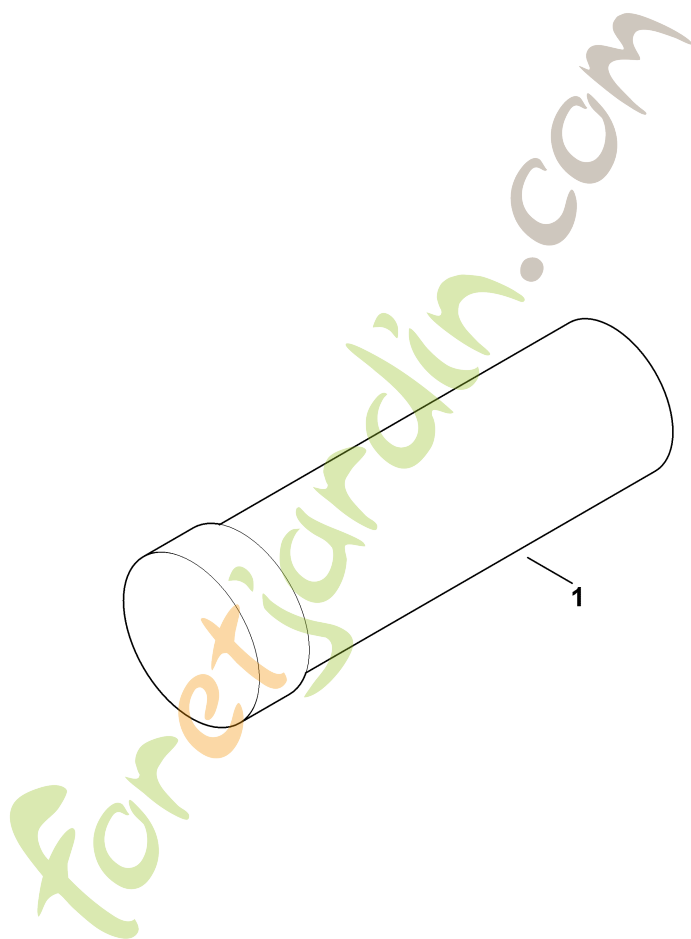




## G - Outil spécial

#	Numéro de pièce	Description	Quantité	Contient un ou plusieurs articles	Remarques
1	6165 890 2200	Outils de montage			
2	0000 890 2800	Crochet de montage			

foretjardin.com



## H - Lubrifiants

#	Numéro de pièce	Description	Quantité	Contient un ou plusieurs articles	Remarques
1	0781 120 1109	Graisse universelle (tube de 80 g)			

foretjardin.com