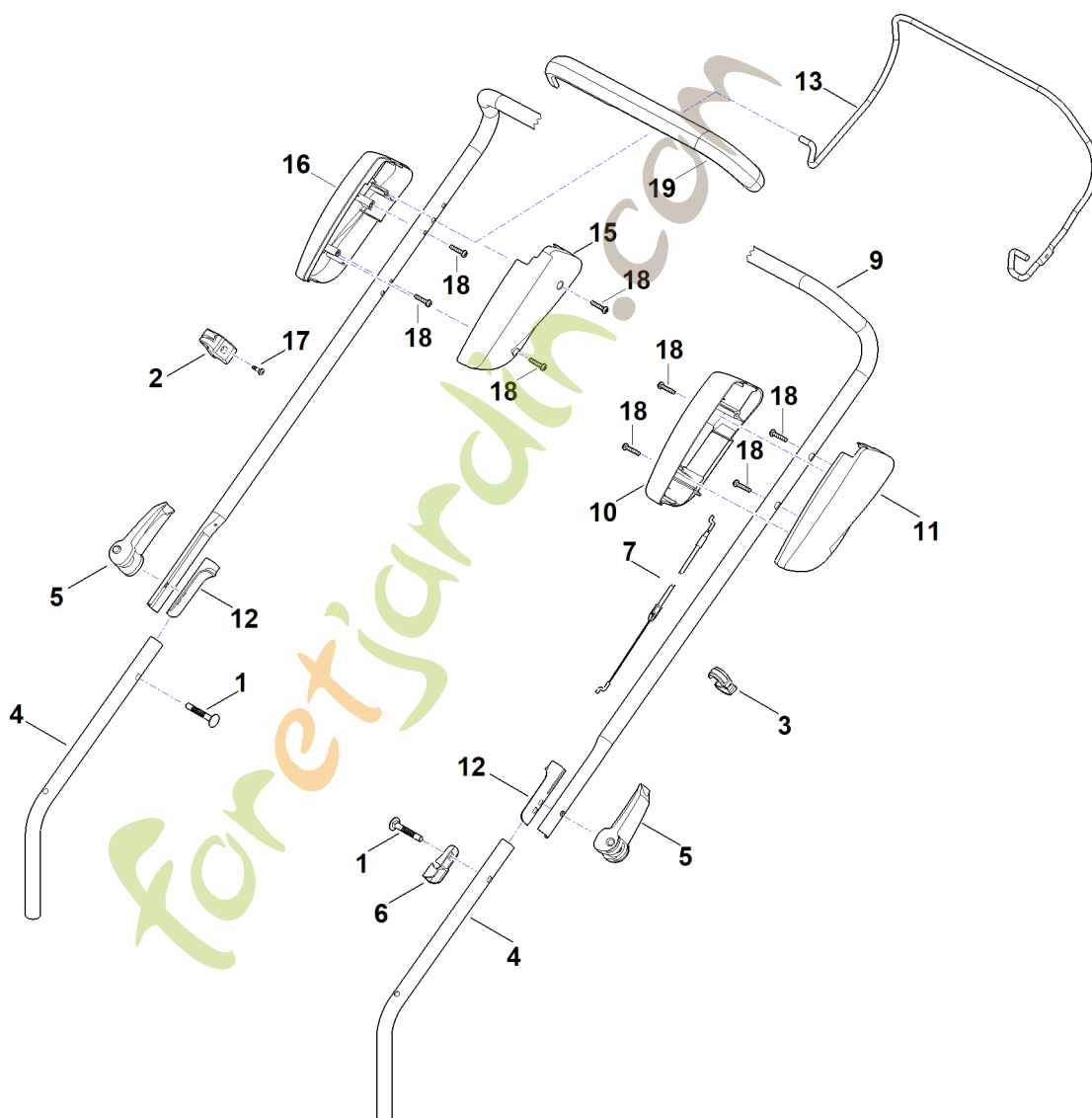


RM 443.1

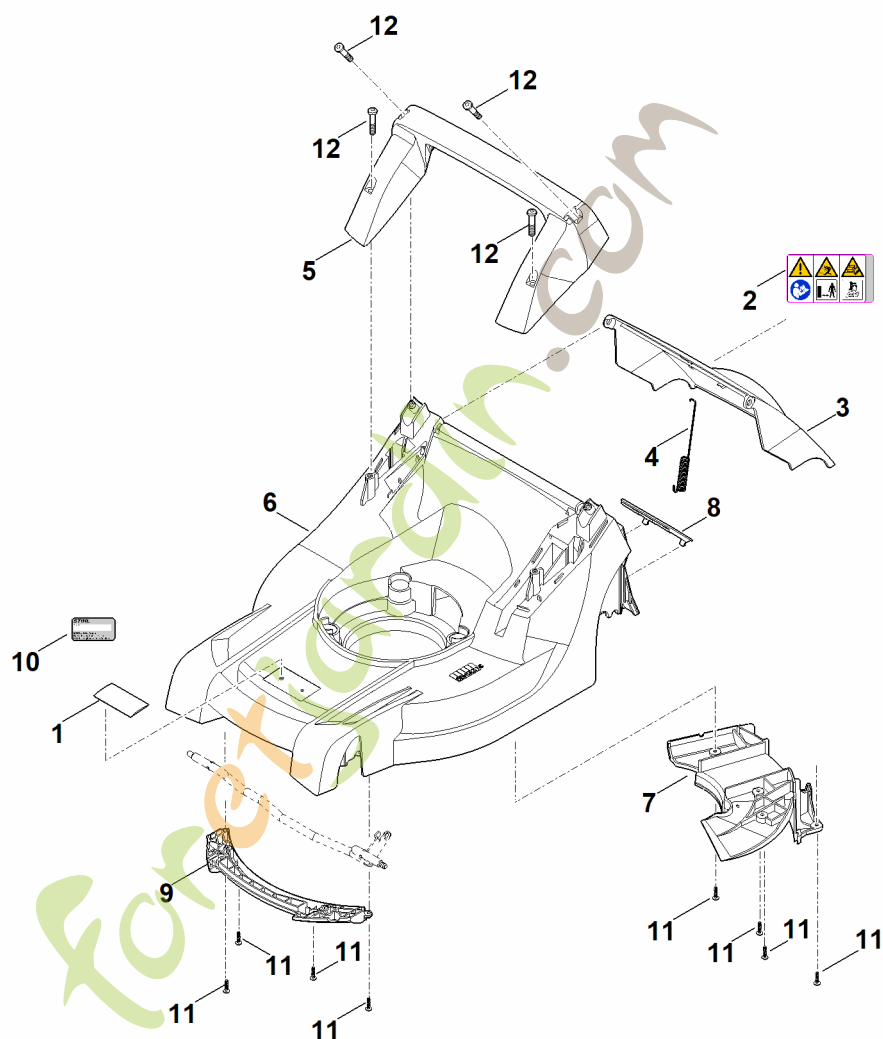
foretjardin.com

A - Guidon



A - Guidon

#	Numéro de pièce	Description	Quantité	Contient un ou plusieurs articles	Remarques
1	9027 318 1965	Vis a tête plate M8x55			
2	0000 760 3811	Guide câble		17	
3	0000 703 3101	Attache pour câbles			
4	6338 763 4800	Partie inférieure du guidon			
5	6338 780 0100	Levier de tension			
6	6320 706 6610	Guide			
7	6358 700 7505	Câble de commande			Coupure du moteur
9	6358 780 3006	Partie supérieure du guidon		19	
10	6338 182 1300	Demi-carter			
11	6358 182 1310	Demi-carter			
12	6383 703 3800	Douille			
13	6358 764 0225	Levier de commande			
15	6383 764 0602	Demi-carter			
16	6383 764 0612	Demi-carter			
17	9039 488 0984	Vis taraud M5x16			
18	9104 007 4289	Vis taraud P5x20			
19	6383 790 0500	Poignée			

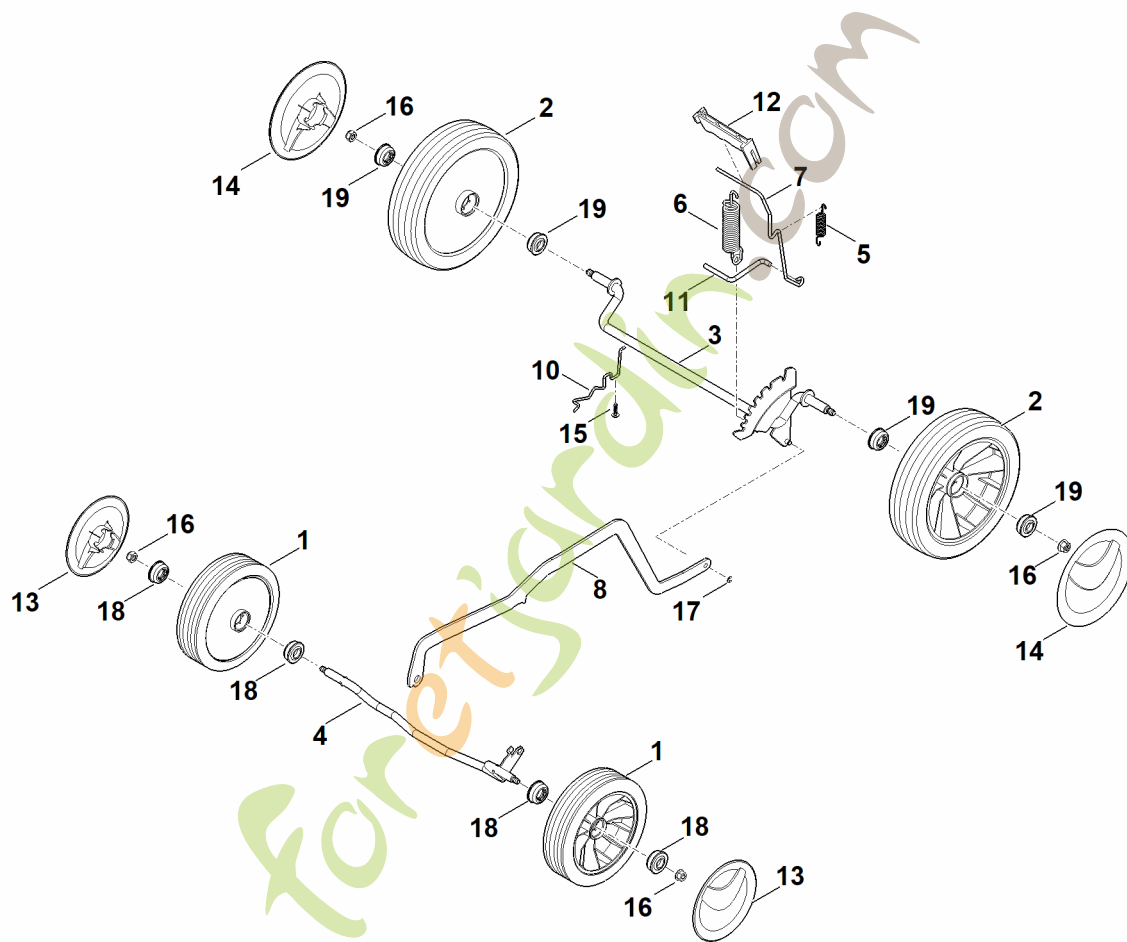


B - Carter

#	Numéro de pièce	Description	Quantité	Contient un ou plusieurs articles	Remarques
1	0000 967 1001	Bouclier			
2	0000 967 6729	Avertissement			
3	6358 700 2700	Volet cpl.		2	
4	6338 703 5111	Ressort de tension			
5	6338 791 5705	Poignée			
6	6338 700 8590	Carter		1,7,8	
7	6338 706 0700	Recouvrement			
8	6338 706 0730	Recouvrement			
9	6338 706 0710	Support d'axe de roue			
10	0000 967 3454	Plaque indicatrice du numéro de machine			
11	9104 007 4289	Vis taraud P5x20			
12	9104 007 9990	Vis taraud P8x40			

foretjardin.com

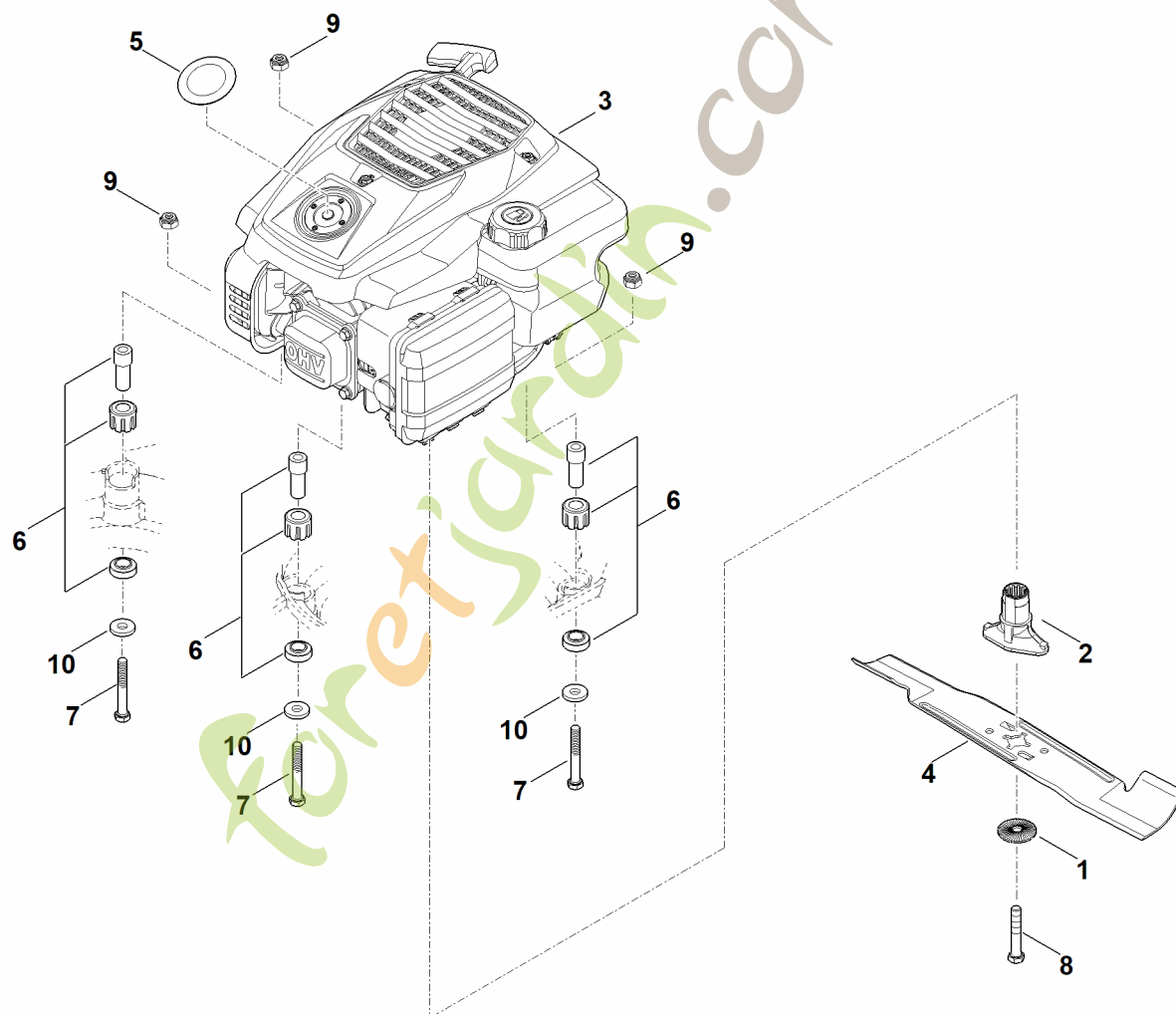
C - Châssis, réglage en hauteur



C - Châssis, réglage en hauteur

#	Numéro de pièce	Description	Quantité	Contient un ou plusieurs articles	Remarques
1	6100 700 0401	Roue		18	
2	0000 700 0400	Roue		19	
3	6338 700 2405	Axe			
4	6338 700 2420	Axe			
5	6338 703 5100	Ressort de tension			
6	6358 703 5100	Ressort de tension			
7	6338 703 6700	Levier			
8	6338 703 8800	Levier de translation			
10	6338 704 1205	Butée d'essieu droite			
11	6338 763 6000	Levier d'encliquetage			
12	6338 791 4810	Levier de déclenchement			
13	6340 704 0301	Chapeau de roue			
14	6375 704 0301	Chapeau de roue			
15	9104 007 4289	Vis taraud P5x20			
16	9216 261 1100	Ecrou à embase M8			
17	9460 624 0400	Anneau d'arrêt 4			
18	9503 003 9011	Roulement rainuré à billes 27M-3,6x12			
19	9503 003 9011	Roulement rainuré à billes 27M-3,6x12			

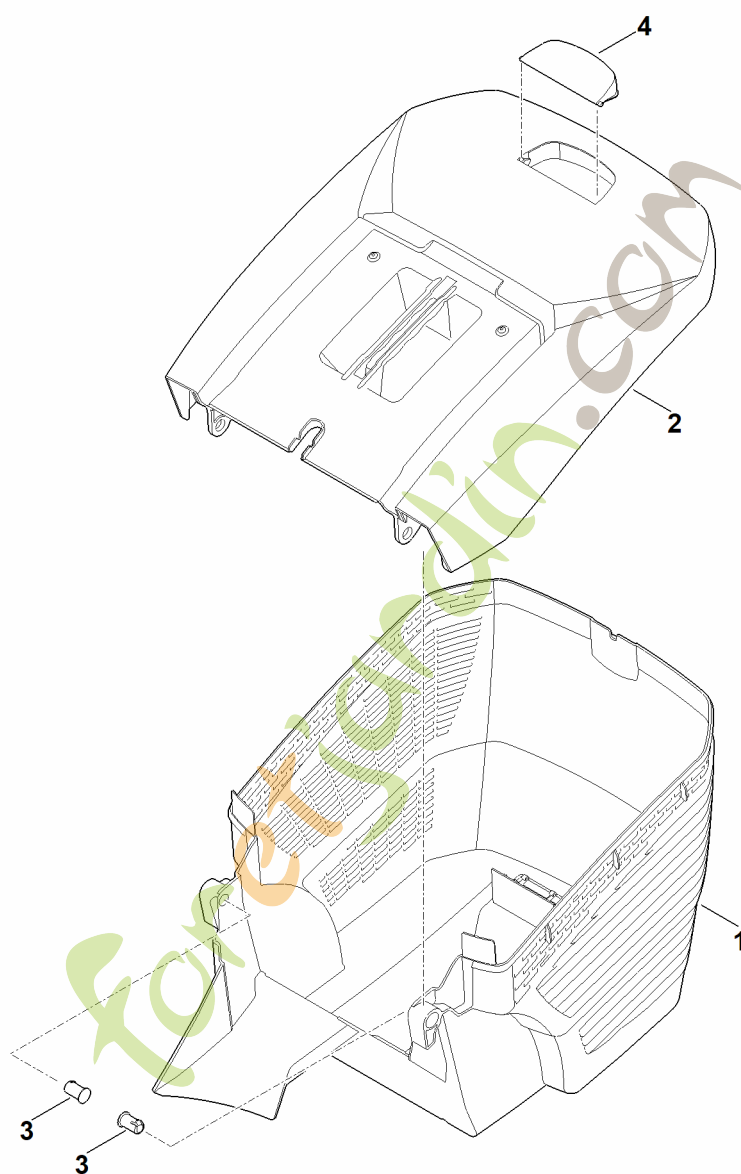
D - Moteur, lame



D - Moteur, lame

#	Numéro de pièce	Description	Quantité	Contient un ou plusieurs articles	Remarques
1	0000 702 6600	Rondelle			
2	0000 702 5005	Support de lame			
3	6338 011 1831	EVC 200.4 C (EVC200-0010)			Lire les données sur le moteur, pour les pièces de rechange, voir la rubrique « Moteurs »
3	6338 011 1830	EVC 200.3 C (EVC200-0006) Jusqu'au numéro de série: 447946465			Lire les données sur le moteur, pour les pièces de rechange, voir la rubrique « Moteurs »
4	6338 702 0100	Couteau			
5	6338 967 1502	Plaque matricule RM 443			
6	6375 007 1007	Silencieux d'aspiration d'air			
7	9007 319 2010	Vis à six pans M8x80			
8	9008 319 9028	Vis à six pans 3/8"x21/4"			Coller (LOCTITE 243)
9	9214 320 1105	Ecrou de sécurité M8			
10	9307 021 0180	Rondelle 8,4			

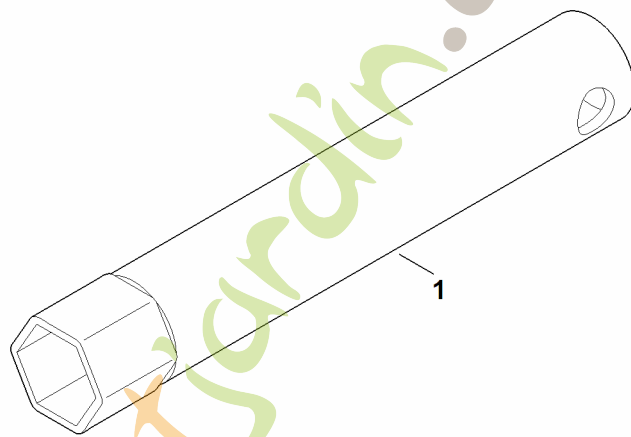
E - Bac de ramassage



E - Bac de ramassage

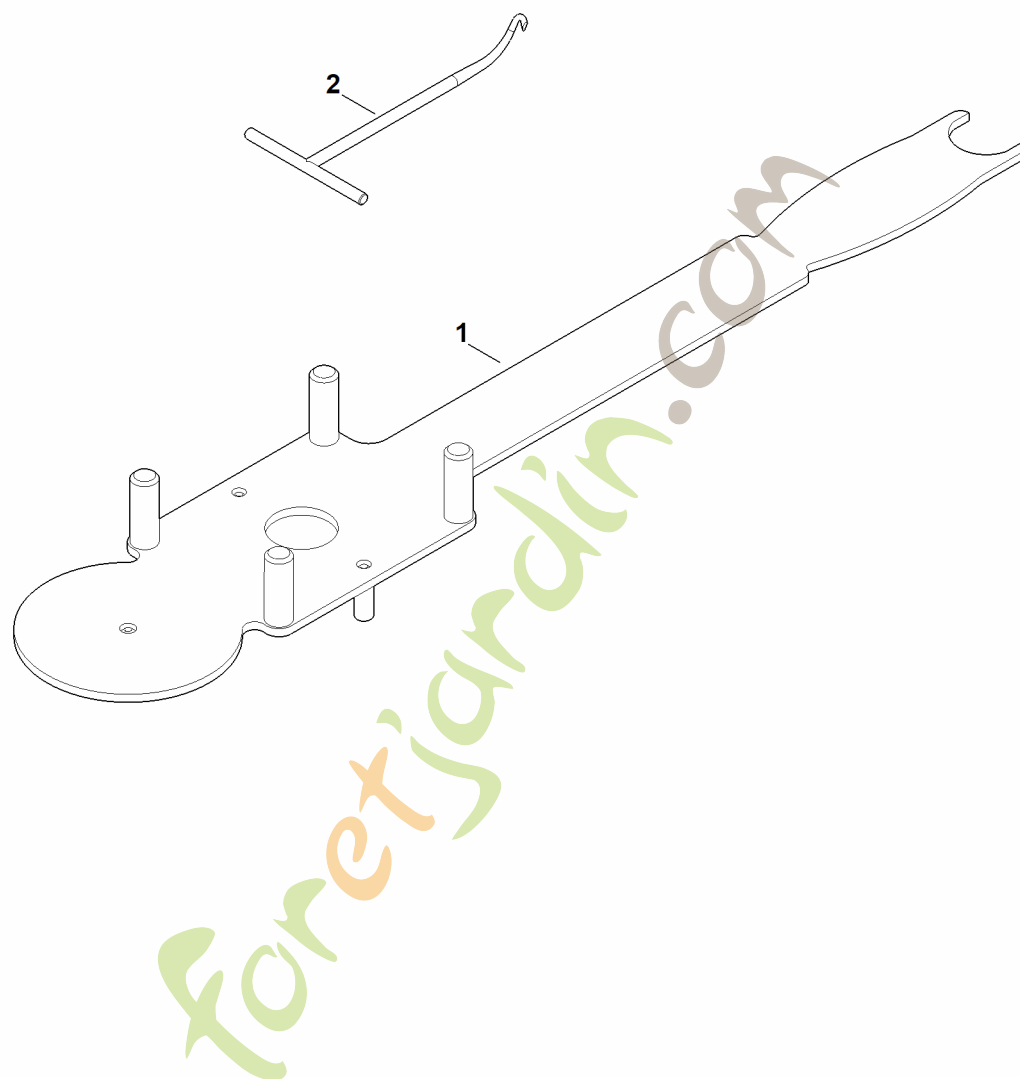
#	Numéro de pièce	Description	Quantité	Contient un ou plusieurs articles	Remarques
1	6338 703 9601	Partie inférieure du bac de ramassage			
2	6338 760 2110	Partie supérieure du bac de ramassage		4	
3	6375 703 9010	Boulon			
4	6375 708 8000	Volet			

foretjardin.com



#	Numéro de pièce	Description	Quantité	Contient un ou plusieurs articles	Remarques
1	0812 190 1006	Clé à bougie			

foretjardin.com



G - Outil spécial

#	Numéro de pièce	Description	Quantité	Contient un ou plusieurs articles	Remarques
1	6165 890 2200	Outils de montage			
2	0000 890 2800	Crochet de montage			

foretjardin.com