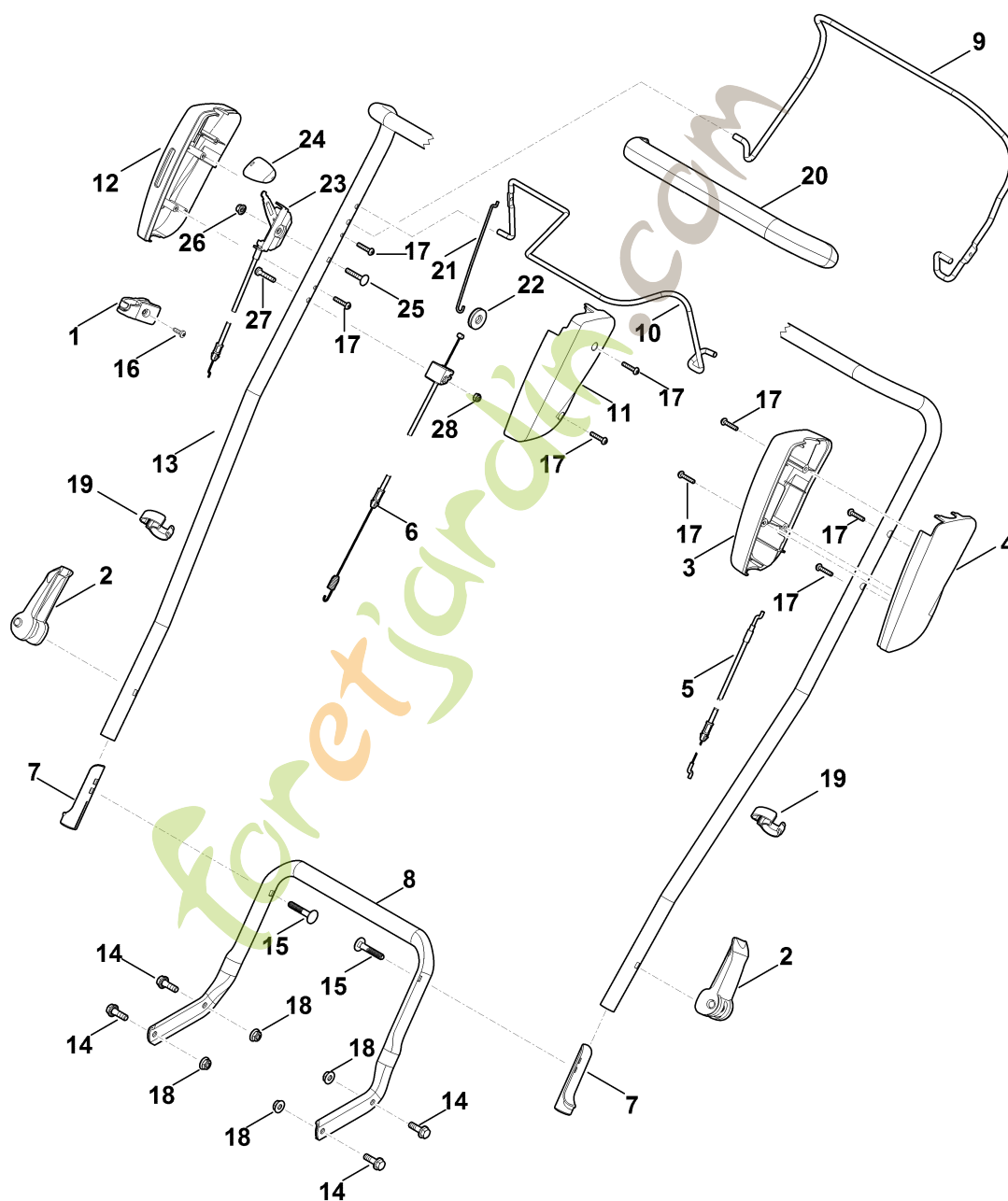


RM 4.0 RV

foretjardin.com

A - Guidon



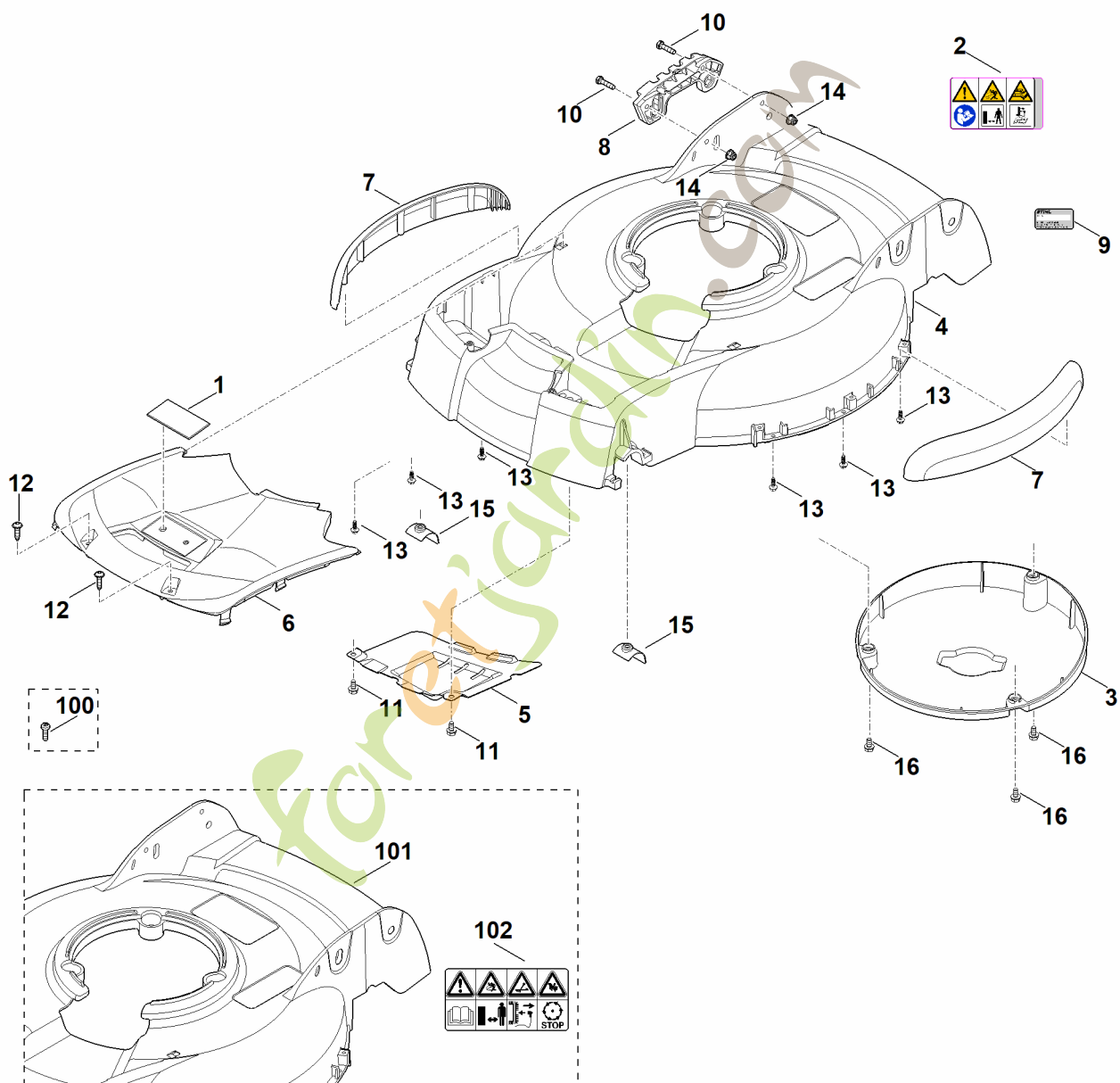
A - Guidon

#	Numéro de pièce	Description	Quantité	Contient un ou plusieurs articles	Remarques
1	0000 760 3811	Guide câble		16	
2	6338 780 0100	Levier de tension			
3	6358 182 1305	Demi-carter			
3	6383 182 1322	Demi-carter Jusqu'au numéro de série: 443389466			
4	6358 182 1310	Demi-carter			
4	6383 182 1312	Demi-carter Jusqu'au numéro de série: 443389466			
5	6383 700 7500	Câble de commande			Coupure du moteur
6	6383 700 7511	Câble de commande			Entraînement
7	6383 703 3800	Douille			
8	6383 763 4816	Partie inférieure du guidon			
9	6383 764 0201	Levier de commande			
10	6383 764 0212	Levier de commande			
11	6383 764 0631	Demi-carter			
12	6383 764 0621	Demi-carter			
13	6383 780 3001	Partie supérieure du guidon		20	
14	9025 313 5010	Vis cylindrique M8x25			
15	9027 318 1965	Vis a tête plate M8x55			
16	9039 488 0984	Vis taraud M5x16			
17	9104 007 4289	Vis taraud P5x20			
18	9220 263 1100	Ecrou à six pans M8			
19	0000 703 3101	Attache pour câbles			
20	6383 790 0500	Poignée			
21	6383 764 3400	Bielle d'attaque			
22	6101 704 4700	Poulie à câble			

A - Guidon

#	Numéro de pièce	Description	Quantité	Contient un ou plusieurs articles	Remarques
23	6383 700 7550	Câble de commande			Vitesse
24	0000 989 8101	Poignée			
25	9027 068 1400	Vis à tête bombée M6x40			
26	9216 261 0901	Ecrou à six pans M6			
27	9045 318 1400	Vis cylindrique M6x40			
28	9212 260 0900	Ecrou à six pans M6			

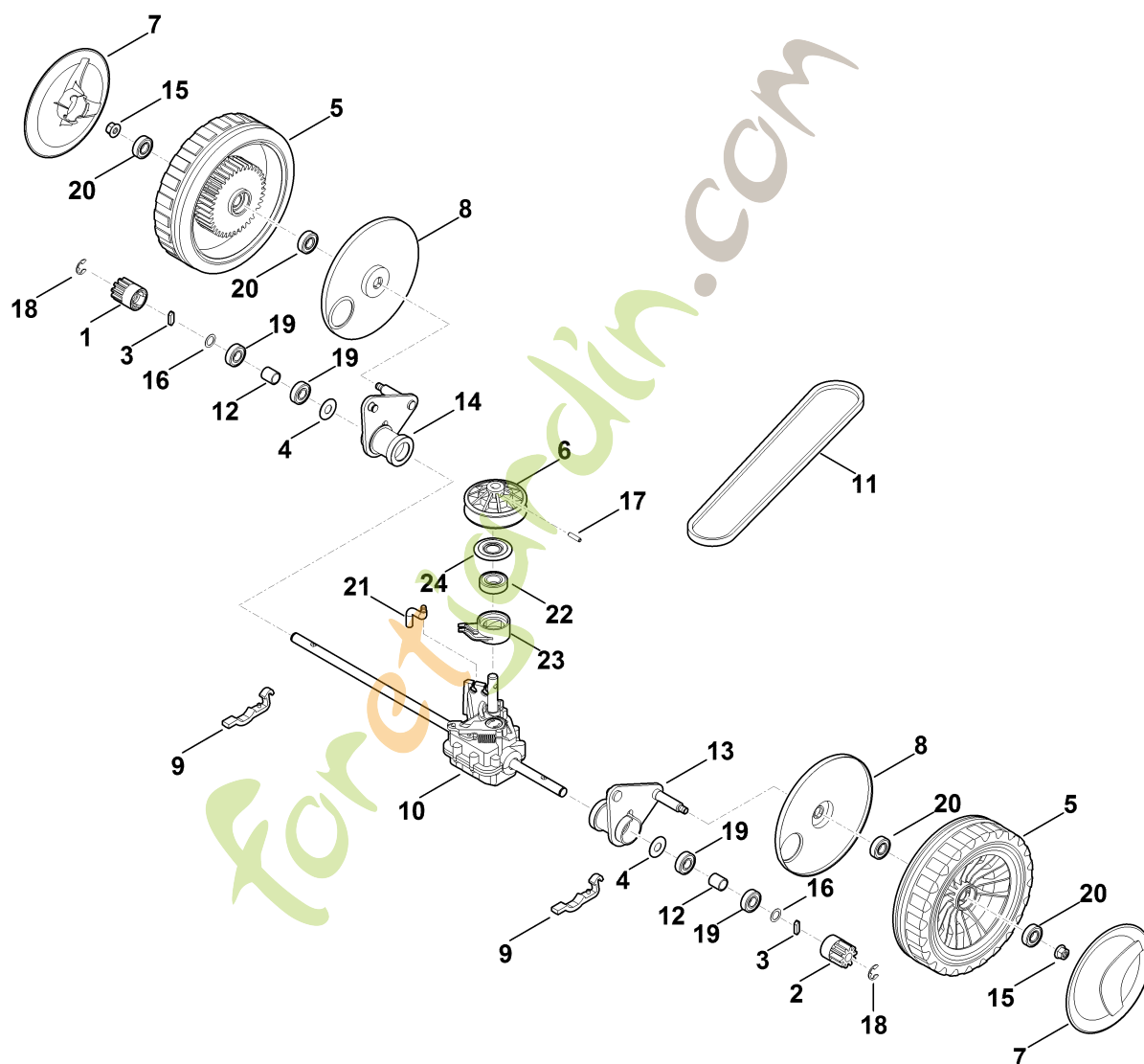
foretjardin.com



B - Carter

#	Numéro de pièce	Description	Quantité	Contient un ou plusieurs articles	Remarques
1	0000 967 1001	Bouclier			
2	0000 967 6729	Avertissement			
3	6383 706 0712	Recouvrement			
3	6383 706 0711	Recouvrement Jusqu'au numéro de série: 443651018			
4	6383 700 8502	Carter cpl.		2	
5	6383 706 8100	Capot protecteur			
6	6383 706 0700	Recouvrement			
7	6383 706 7300	Bouclier			
8	6383 708 6200	Segment à crans			
9	0000 967 3454	Plaque indicatrice du numéro de machine			
9	6383 967 1815	Plaque signalétique RM 4.0 RV			
10	9008 318 1350	Vis à six pans M6x25			
11	9039 488 0994	Vis taraud M6x16			
12	9039 490 1288	Vis autotaraudeuse M6x22			
13	9104 003 8770	Vis taraud P5x14			
14	9216 261 0901	Ecrou à six pans M6			
15	6383 701 4300	Pièce intercalaire			
16	9039 488 0996	Vis taraud M6x12			
100	9039 488 1287	Vis taraud M6x22 Jusqu'au numéro de série: 440696723			
101	6383 700 8501	Carter cpl. Jusqu'au numéro de série: 443650738		102	
102	0000 967 3679	Avertissement Jusqu'au numéro de série: 443650738			

C - Axe, transmission



C - Axe, transmission

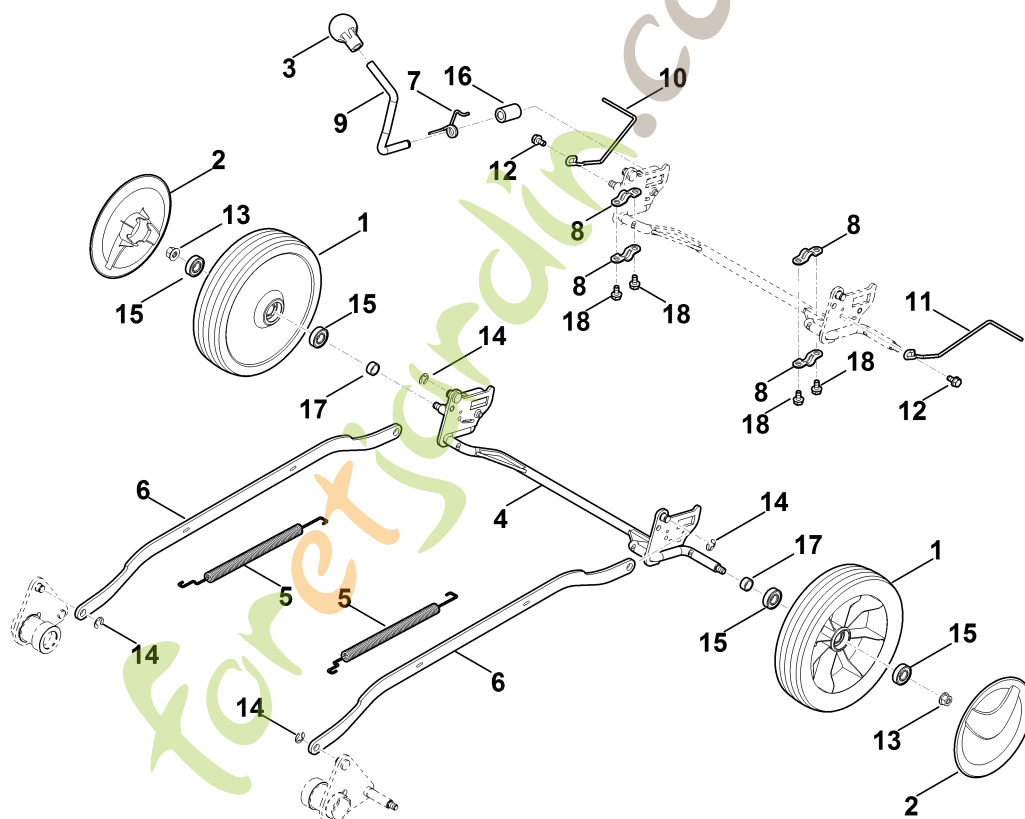
#	Numéro de pièce	Description	Quantité	Contient un ou plusieurs articles	Remarques
1	6105 704 7410	Pignon			
2	6105 704 7400	Pignon			
3	0000 704 8300	Clavette de roue libre			
4	6103 704 7910	Disque de protection			
5	0000 700 0425	Roue 200		8,20	
5	6383 700 0421	Roue cpl. 200 Jusqu'au numéro de série: 444775333		8,20	
6	6360 700 2513	Poulie à gorge cpl.		22-24	
7	6375 704 0301	Chapeau de roue			
8	6375 704 3611	Recouvrement			
9	6375 763 2800	Crampon d'axe			
10	6383 640 0130	Transmission cpl.		6,17	
11	6383 704 2120	Courroie trapézoïdale			
12	6383 764 2800	Douille d'écartement			
13	6383 780 4910	Plateau inclinable gauche			
14	6383 780 4915	Plateau inclinable droit			
15	9216 261 1100	Ecrou à embase M8			
16	9296 021 1608	Rondelle 12x18x0,5			
17	9380 620 2620	Goupille élastique 5x20			
18	9460 624 1000	Anneau d'arrêt 10			
19	9503 003 5297	Roulement rainuré à billes 6001-2TRS			
20	9503 003 5297	Roulement rainuré à billes 6001-2TRS			
21	6383 704 2710	Support			
22		Roulement rainuré à billes			pas de pièce de rechange séparée
23		Dispositif d'ajustage			pas de pièce de rechange séparée

C - Axe, transmission

#	Numéro de pièce	Description	Quantité	Contient un ou plusieurs articles	Remarques
24		Rondelle			pas de pièce de rechange séparée

foretjardin.com

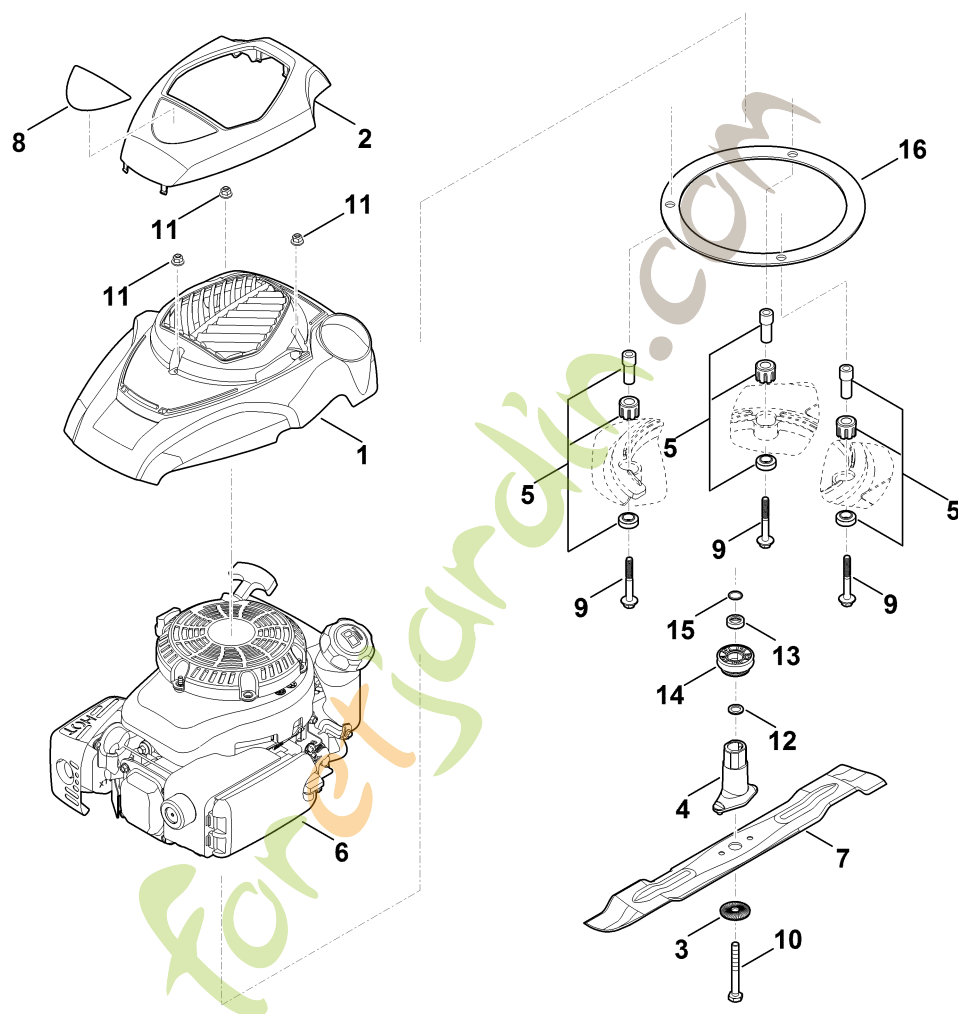
D - Essieu arrière, réglage en hauteur



D - Essieu arrière, réglage en hauteur

#	Numéro de pièce	Description	Quantité	Contient un ou plusieurs articles	Remarques
1	6364 700 0400	Roue cpl. 200		15	
1	6383 700 0410	Roue cpl. Jusqu'au numéro de série: 443692953		15	
2	6375 704 0301	Chapeau de roue			
3	6375 764 0700	Bouton			
4	6383 700 2400	Axe			
5	6383 703 5100	Ressort de tension			
6	6383 703 8800	Levier de translation			
7	6383 708 4500	Ressort coudé			
8	6383 763 2800	Crampon d'axe			
9	6383 763 2900	Levier de réglage			
10	6383 764 1200	Racleur droit			
11	6383 764 1205	Racleur gauche			
12	9039 488 0996	Vis taraud M6x12			
13	9216 261 1100	Ecrou à embase M8			
14	9460 624 0800	Anneau d'arrêt 8			
15	9503 003 5297	Roulement rainuré à billes 6001-2TRS			
16	6383 706 7000	Amortisseur en caoutchouc			
17	6383 763 0700	Douille d'écartement			
18	9039 488 0994	Vis taraud M6x16			Coller (LOCTITE 243)

E - Moteur, lame



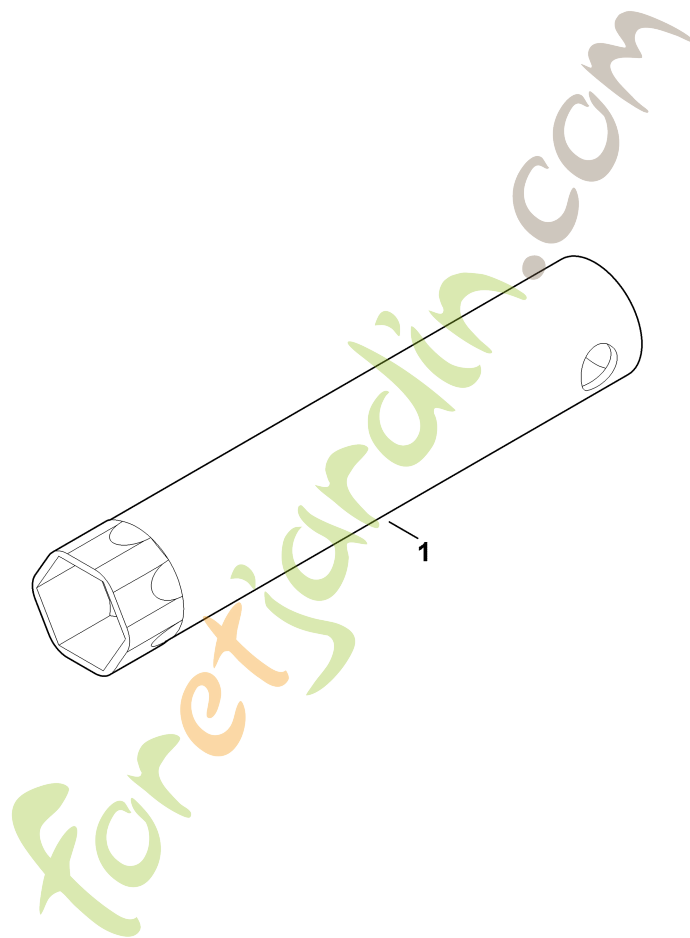
E - Moteur, lame

#	Numéro de pièce	Description	Quantité	Contient un ou plusieurs articles	Remarques
1	0000 082 0424	Capot, partie inférieure			
2	0000 082 0419	Capot, partie supérieure			
3	0000 702 6600	Rondelle			
4	6360 702 5001	Support de lame			
5	6375 007 1007	Silencieux d'aspiration d'air			
6	6371 011 1804	HD675 (HD675-3013)			Lire les données sur le moteur, pour les pièces de rechange, voir la rubrique « Moteurs »
6	6383 011 1813	HD675 (HD675-3014) Jusqu'au numéro de série: 442471591			Lire les données sur le moteur, pour les pièces de rechange, voir la rubrique « Moteurs »
6	6383 011 1812	XT-675 (XT675-3098) Jusqu'au numéro de série: 442471591			Lire les données sur le moteur, pour les pièces de rechange, voir la rubrique « Moteurs »
6	6383 011 1811	XT-675 (XT675-3098) Jusqu'au numéro de série: 440321924			Lire les données sur le moteur, pour les pièces de rechange, voir la rubrique « Moteurs »
7	6383 702 0100	Couteau			
8	6383 967 1515	Plaque matricule RM 4 RV			
9	9039 488 9000	Vis taraud 3/8"x70			
10	9008 319 9075	Vis à six pans 3/8"x85			Coller (LOCTITE 243)

E - Moteur, lame

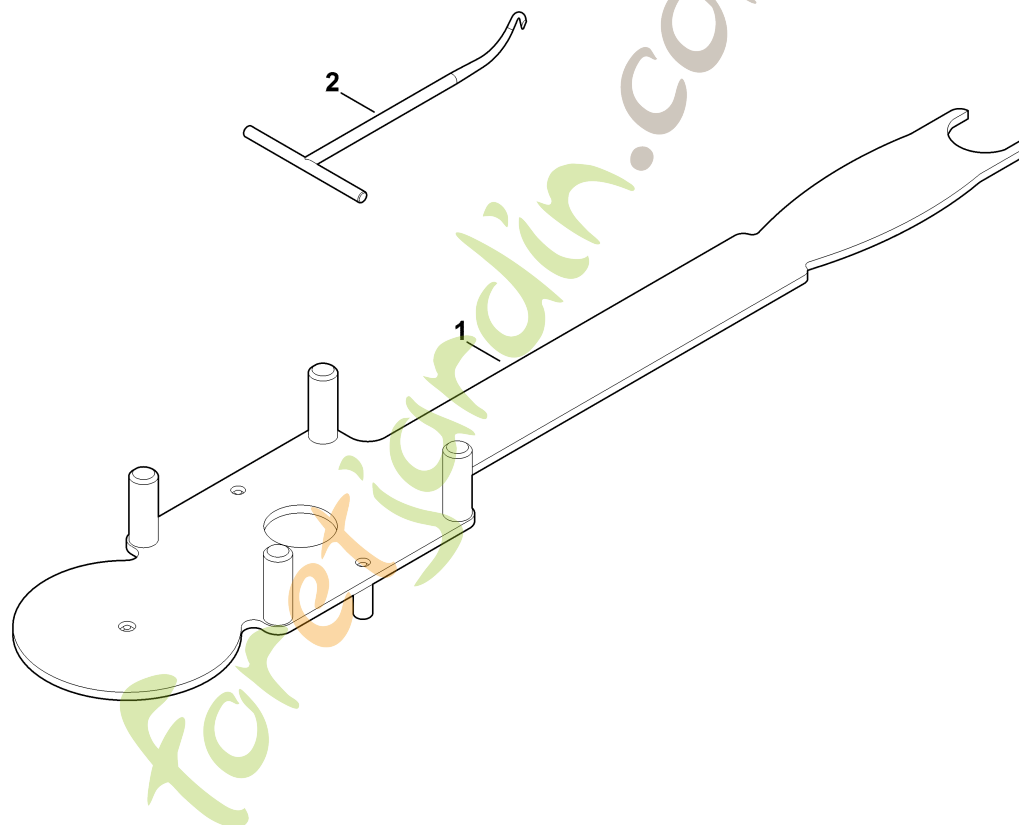
#	Numéro de pièce	Description	Quantité	Contient un ou plusieurs articles	Remarques
11	9216 261 0901	Ecrou à six pans M6			
12	6336 702 1800	Rondelle 13x19,6x2			
13	6360 764 2801	Douille d'écartement			
14	6360 700 2501	Poulie à gorge			
15	9645 945 7692	Joint torique 22x3			
16	6340 701 4000	Bague intermédiaire			

foretjardin.com



#	Numéro de pièce	Description	Quantité	Contient un ou plusieurs articles	Remarques
1	0812 190 1008	Clé à bougie			

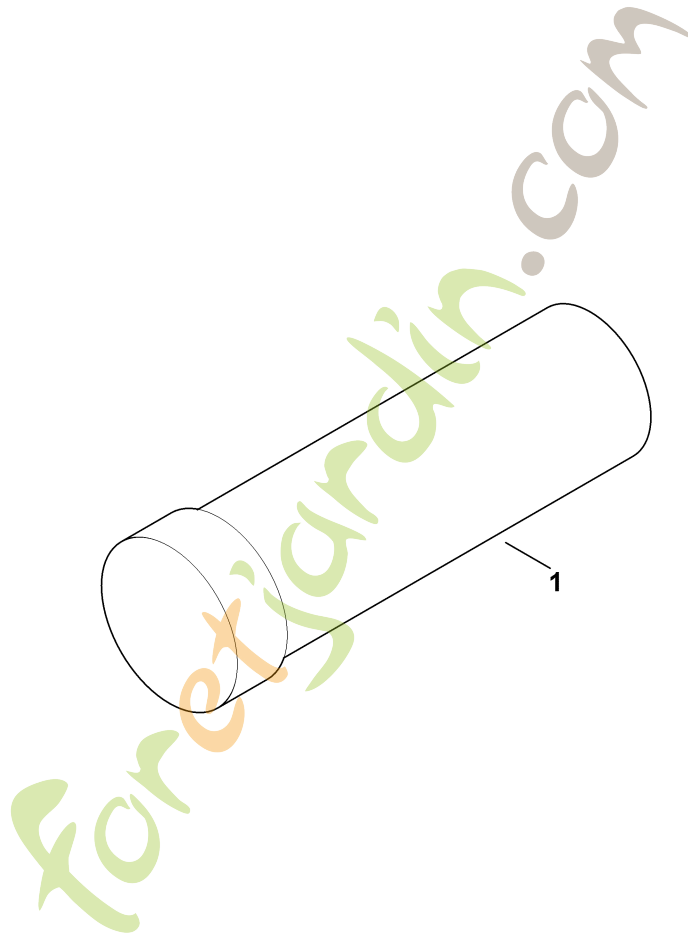
foretjardin.com



G - Outil spécial

#	Numéro de pièce	Description	Quantité	Contient un ou plusieurs articles	Remarques
1	6165 890 2200	Outils de montage			
2	0000 890 2800	Crochet de montage			

foretjardin.com



H - Lubrifiants

#	Numéro de pièce	Description	Quantité	Contient un ou plusieurs articles	Remarques
1	0781 120 1109	Graisse universelle (tube de 80 g)			

foretjardin.com