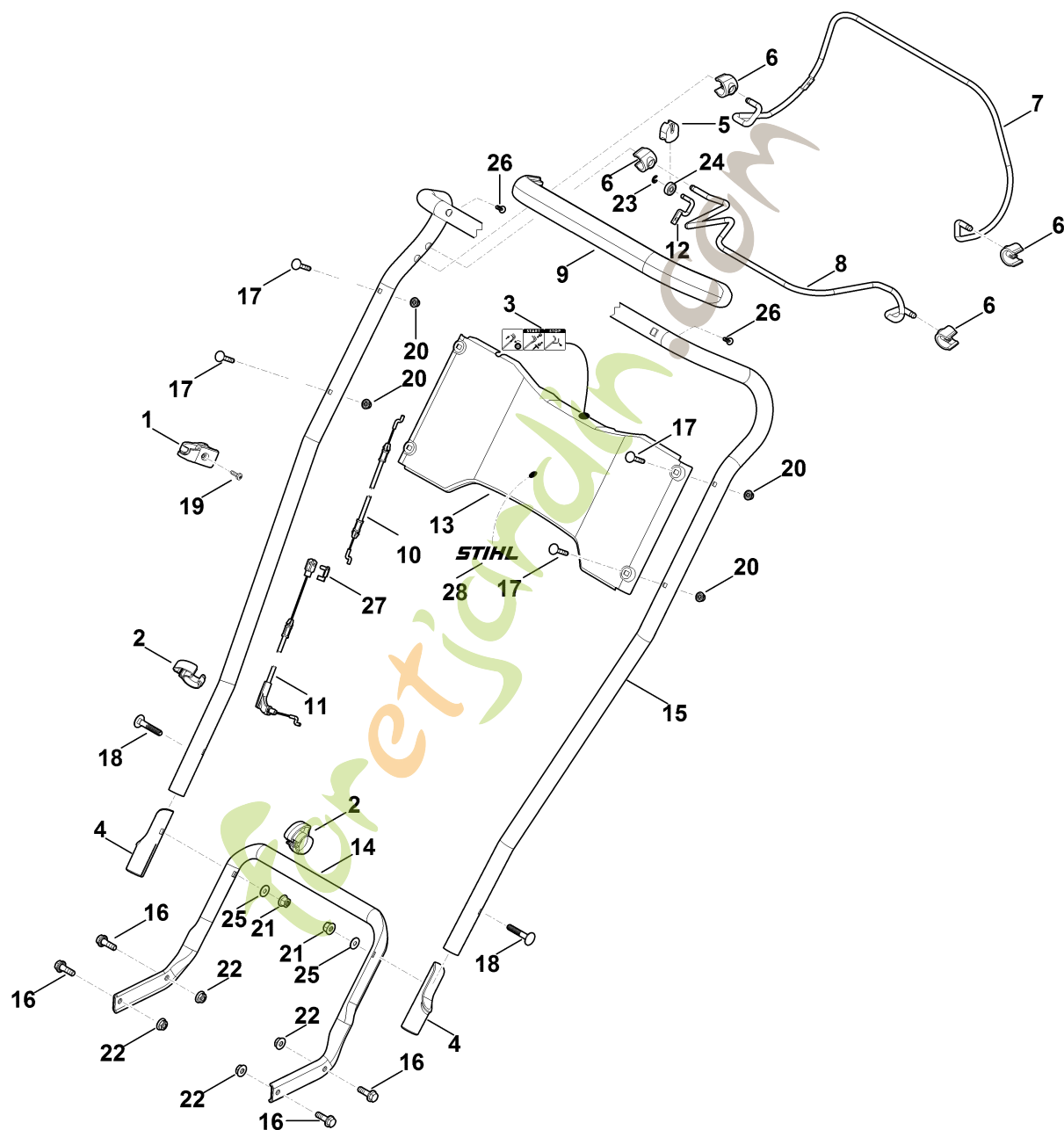


RM 4.0 RTP

foretjardin.com

A - Guidon



A - Guidon

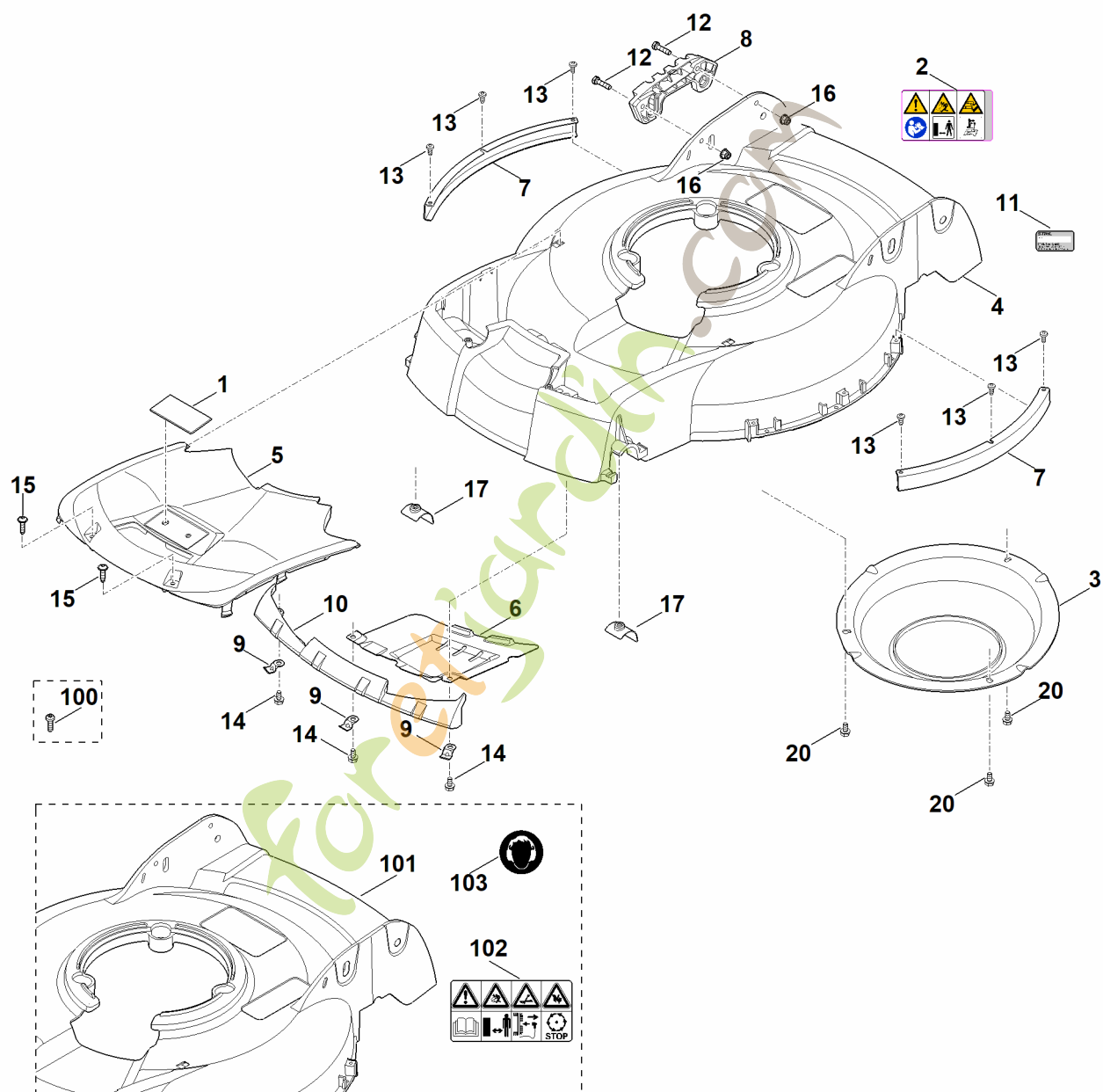
#	Numéro de pièce	Description	Quantité	Contient un ou plusieurs articles	Remarques
1	0000 760 3801	Guide câble		19	
2	0000 703 3101	Attache pour câbles			
3	6336 967 4400	Autocollant			
4	6375 703 3800	Douille			
5	6378 704 3510	Guide			
6	6364 763 4000	Élément de palier			
7	6378 764 0201	Levier de commande			
8	6378 764 0210	Levier de commande			
9	6378 790 0501	Poignée			
10	6383 700 7521	Câble de commande			Coupure du moteur
11	6383 700 7533	Câble de commande			Entraînement
12	6378 704 4011	Dispositif d'ajustage			
13	6383 760 1722	Panneau		28	
14	6383 763 4816	Partie inférieure du guidon			
15	6383 780 3011	Partie supérieure du guidon		9,26	
16	9025 313 5010	Vis cylindrique M8x25			
17	0000 951 8201	Vis à tête bombée			
17	9027 068 1380	Vis à tête bombée M6x35 Jusqu'au numéro de série: 443221573			
18	9027 318 1950	Vis à tête bombée M8x50			
19	9039 488 0984	Vis taraud M5x16			
20	9216 261 0901	Ecrou à six pans M6			
21	9214 320 1105	Ecrou de sécurité M8			
22	9220 263 1100	Ecrou à six pans M8			
23	9460 624 0500	Anneau d'arrêt 5			
24	9503 003 9545	Roulement rainuré à billes 626-2Z			

A - Guidon

#	Numéro de pièce	Description	Quantité	Contient un ou plusieurs articles	Remarques
25	9291 020 0180	Rondelle 8,4			
26	9104 007 4270	Vis taraud P5x16			
27	9666 003 9060	Boulon			
28	6364 967 4420	Autocollant			

foretjardin.com

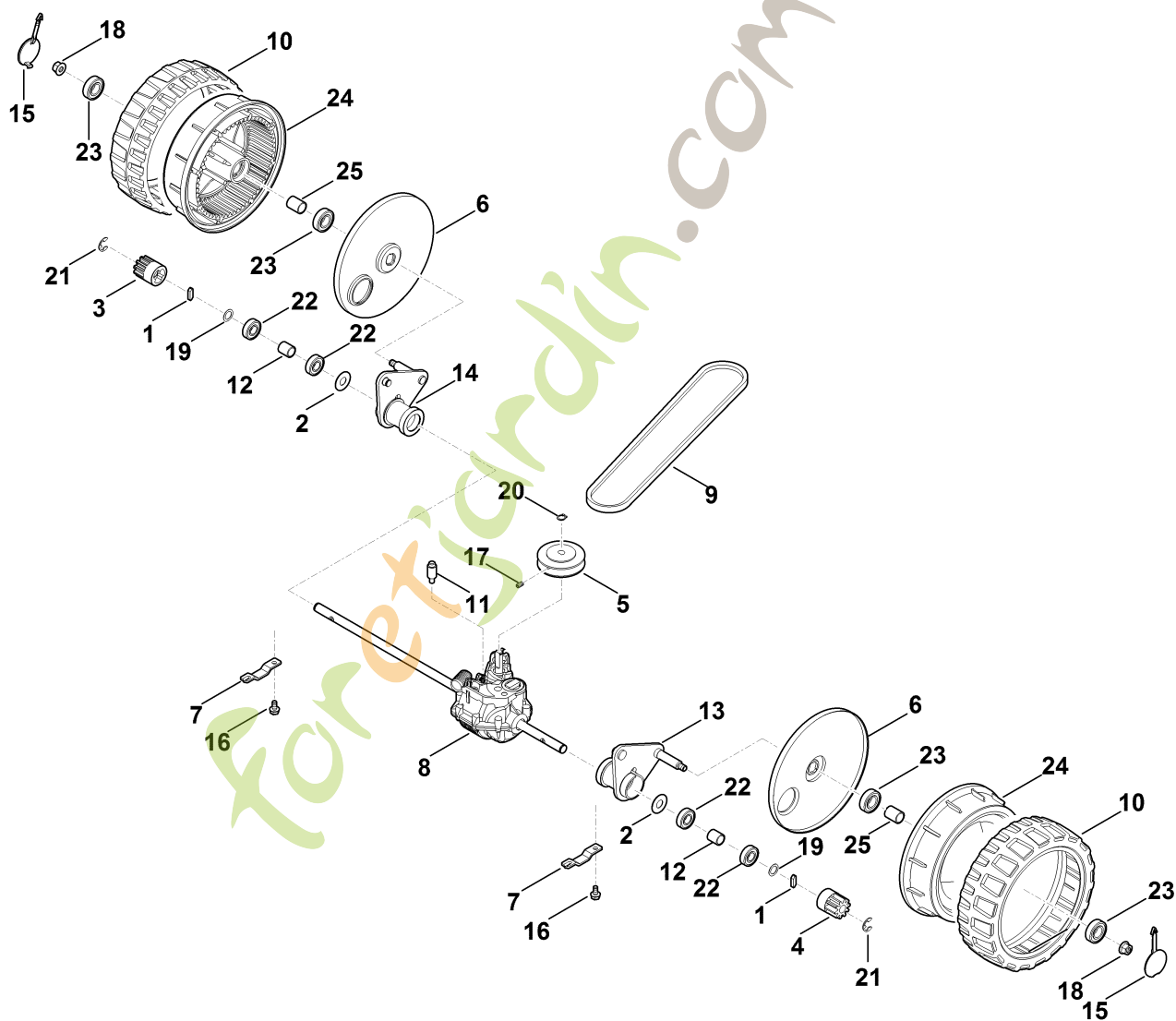
B - Carter



B - Carter

#	Numéro de pièce	Description	Quantité	Contient un ou plusieurs articles	Remarques
1	0000 967 1001	Bouclier			
2	0000 967 6729	Avertissement			
3	6375 701 4101	Support			
4	6383 700 8502	Carter cpl.		2	
5	6383 706 0700	Recouvrement			
6	6383 706 8100	Capot protecteur			
7	6383 706 7311	Bouclier			
8	6383 708 6200	Segment à crans			
9	6383 763 5400	Support en tôle			
10	6383 766 0200	Pare-chocs			
11	0000 967 3454	Plaque indicatrice du numéro de machine			
11	6383 967 1810	Plaque signalétique RM 4.0 RTP			
12	9008 318 1350	Vis à six pans M6x25			
13	9039 488 0974	Vis taraud M5x12			
14	9039 488 0994	Vis taraud M6x16			
15	9039 490 1288	Vis autotaraudeuse M6x22			
16	9216 261 0901	Ecrou à six pans M6			
17	6383 701 4300	Pièce intercalaire			
20	9039 488 0996	Vis taraud M6x12			
100	9039 488 1287	Vis taraud M6x22 Jusqu'au numéro de série: 440696723			
101	6383 700 8506	Carter cpl. Jusqu'au numéro de série: 443650738		102,103	
102	0000 967 3679	Avertissement Jusqu'au numéro de série: 443650738			
103	6002 967 3400	Autocollant Jusqu'au numéro de série: 443650738			

C - Axe, transmission



C - Axe, transmission

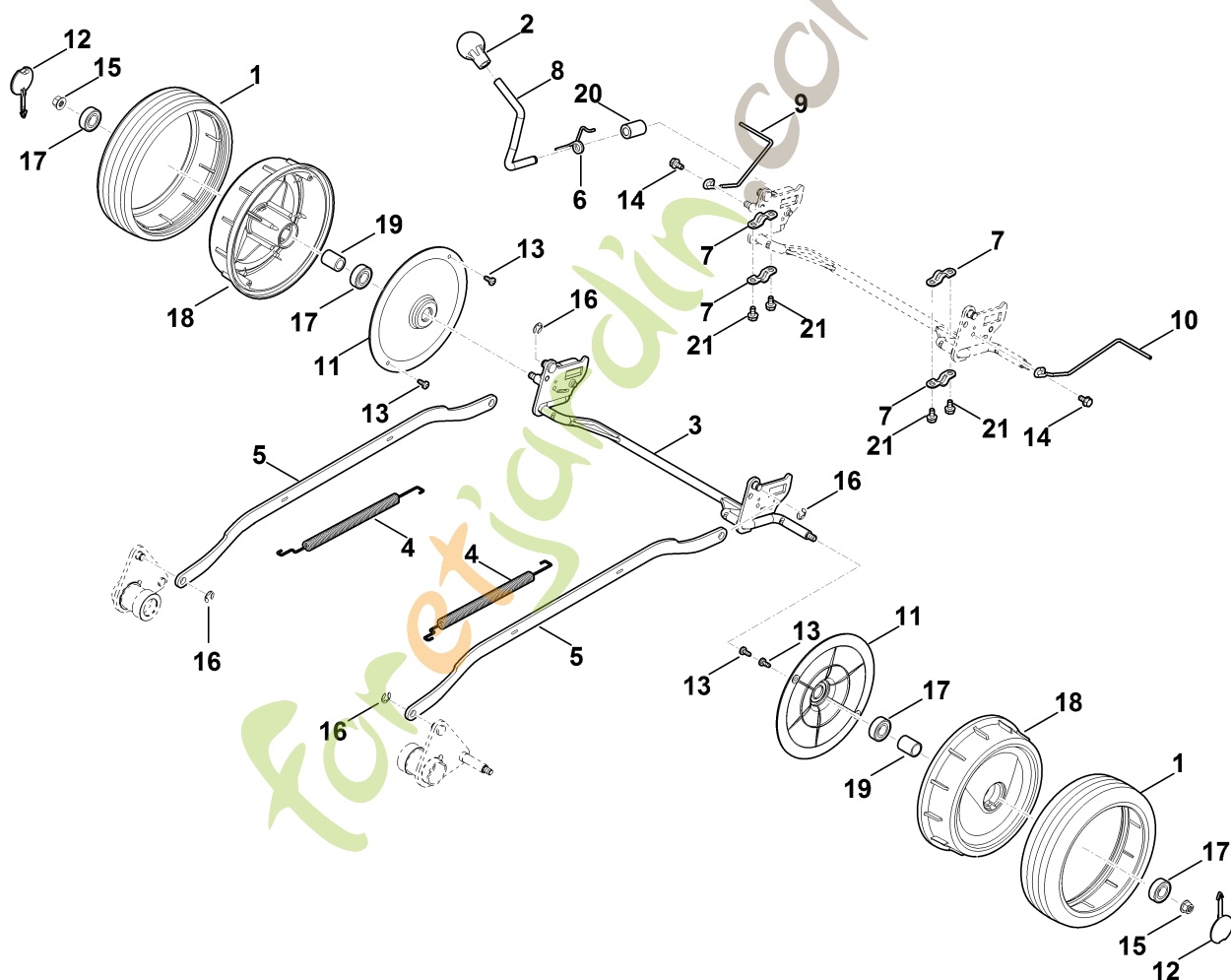
#	Numéro de pièce	Description	Quantité	Contient un ou plusieurs articles	Remarques
	6383 700 0401	Roue cpl.		10,23-25	
1	0000 704 8300	Clavette de roue libre			
2	6103 704 7910	Disque de protection			
3	6105 704 7410	Pignon			
4	6105 704 7400	Pignon			
5	6375 700 2501	Poulie à gorge cpl.		17	
6	6375 704 3600	Recouvrement			
7	6375 763 2810	Crampon d'axe			
8	6383 640 0120	Transmission cpl.			
9	6383 704 2110	Courroie trapézoïdale			
10	6383 704 9500	Pneu			
11	6383 763 3800	Support			
12	6383 764 2800	Douille d'écartement			
13	6383 780 4920	Plateau inclinable gauche			
14	6383 780 4925	Plateau inclinable droit			
15	6395 706 3410	Couvercle			
16	9039 488 0996	Vis taraud M6x12			
17	9132 216 1250	Goupille filetée M6x10			
18	9216 261 1100	Ecrou à embase M8			
19	9296 021 1608	Rondelle 12x18x0,5			
20	9455 621 0850	Circlip 10x1			
21	9460 624 1000	Anneau d'arrêt 10			
22	9503 003 5297	Roulement rainuré à billes 6001-2TRS			
23	9503 003 5295	Roulement rainuré à billes 6002-2RS			
24		Badage roue			pas de pièce de rechange séparée

C - Axe, transmission

#	Numéro de pièce	Description	Quantité	Contient un ou plusieurs articles	Remarques
25		Douille			pas de pièce de rechange séparée

foretjardin.com

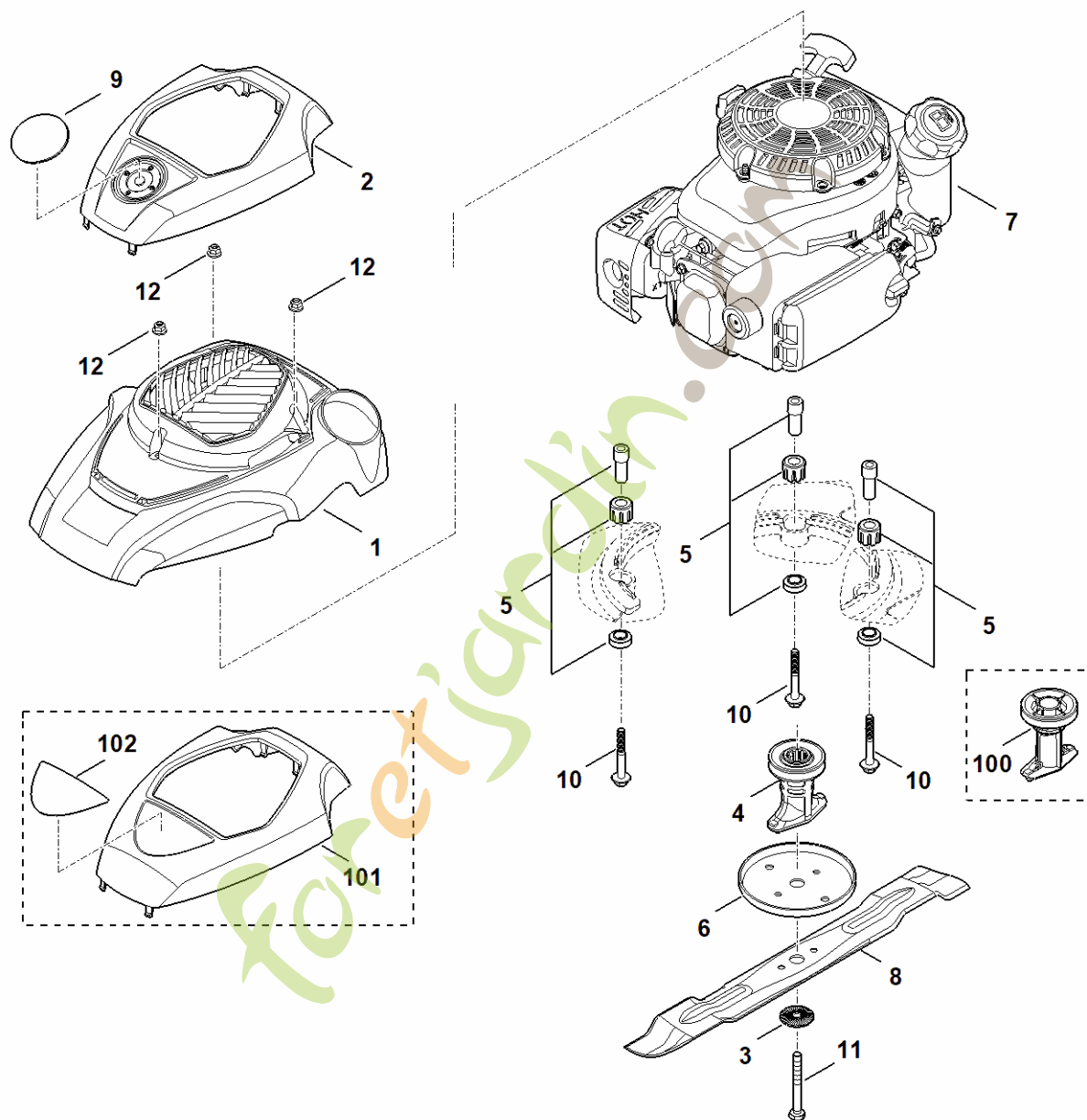
D - Essieu arrière, réglage en hauteur



D - Essieu arrière, réglage en hauteur

#	Numéro de pièce	Description	Quantité	Contient un ou plusieurs articles	Remarques
	6383 700 0436	Roue cpl.		1,11,13,17-19	
1	6375 704 9520	Pneu			
2	6375 764 0700	Bouton			
3	6383 700 2400	Axe			
4	6383 703 5100	Ressort de tension			
5	6383 703 8800	Levier de translation			
6	6383 708 4500	Ressort coudé			
7	6383 763 2800	Crampon d'axe			
8	6383 763 2900	Levier de réglage			
9	6383 764 1210	Racleur droit			
10	6383 764 1215	Racleur gauche			
11	6378 704 3610	Recouvrement intérieur			
12	6395 706 3410	Couvercle			
13	9039 488 0974	Vis taraud M5x12			
14	9039 488 0996	Vis taraud M6x12			
15	9216 261 1100	Ecrou à embase M8			
16	9460 624 0800	Anneau d'arrêt 8			
17	9503 003 5299	Roulement rainuré à billes 6201-2TRS			
18		Badage roue			pas de pièce de rechange séparée
19		Douille			pas de pièce de rechange séparée
20	6383 706 7000	Amortisseur en caoutchouc			
21	9039 488 0994	Vis taraud M6x16			Coller (LOCTITE 243)

E - Moteur, lame



6345-GET-0001
KO

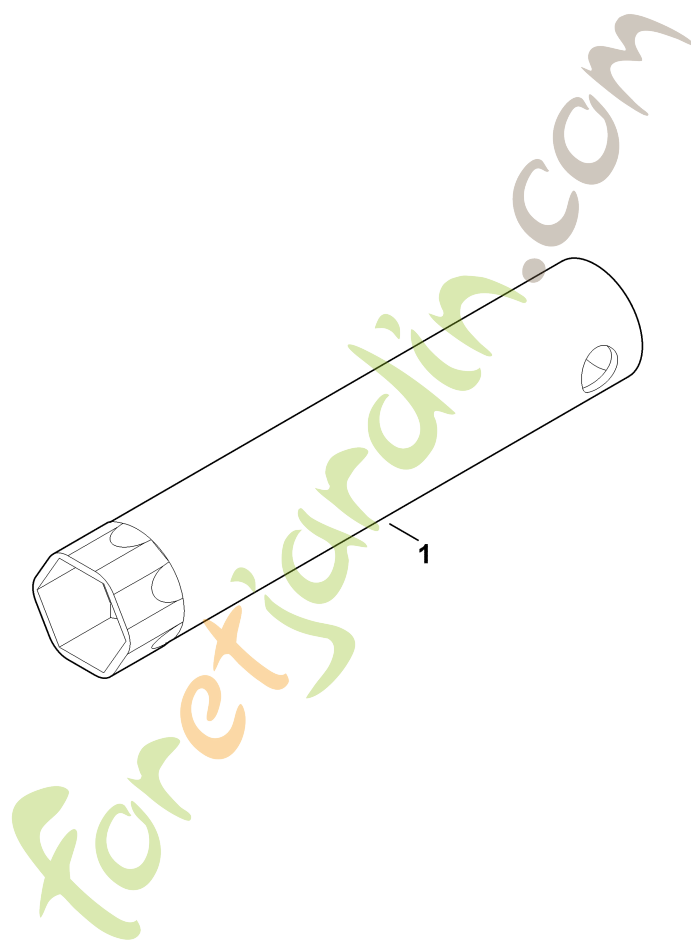
E - Moteur, lame

#	Numéro de pièce	Description	Quantité	Contient un ou plusieurs articles	Remarques
1	0000 082 0424	Capot, partie inférieure			
2	0000 082 0427	Capot, partie supérieure Au-dessus du numéro de série: 448522342			
3	0000 702 6600	Rondelle			
4	0000 702 5010	Support de lame			
5	6375 007 1007	Silencieux d'aspiration d'air			
6	6375 702 6800	Rondelle de butée			
7	6364 011 1832	HD775 (HD775-3027)			Lire les données sur le moteur, pour les pièces de rechange, voir la rubrique « Moteurs »
7	6383 011 1805	HD775 (HD775-3026) Jusqu'au numéro de série: 442471483			Lire les données sur le moteur, pour les pièces de rechange, voir la rubrique « Moteurs »
7	6383 011 1804	XT-800 (XT800-3089) Jusqu'au numéro de série: 442045468			Lire les données sur le moteur, pour les pièces de rechange, voir la rubrique « Moteurs »
8	6383 702 0100	Couteau			
9	6383 967 1511	Plaque matricule Au-dessus du numéro de série: 448522342			
10	9039 488 9000	Vis taraud 3/8"x70			
11	9008 319 9075	Vis à six pans 3/8"x85			Coller (LOCTITE 243)

E - Moteur, lame

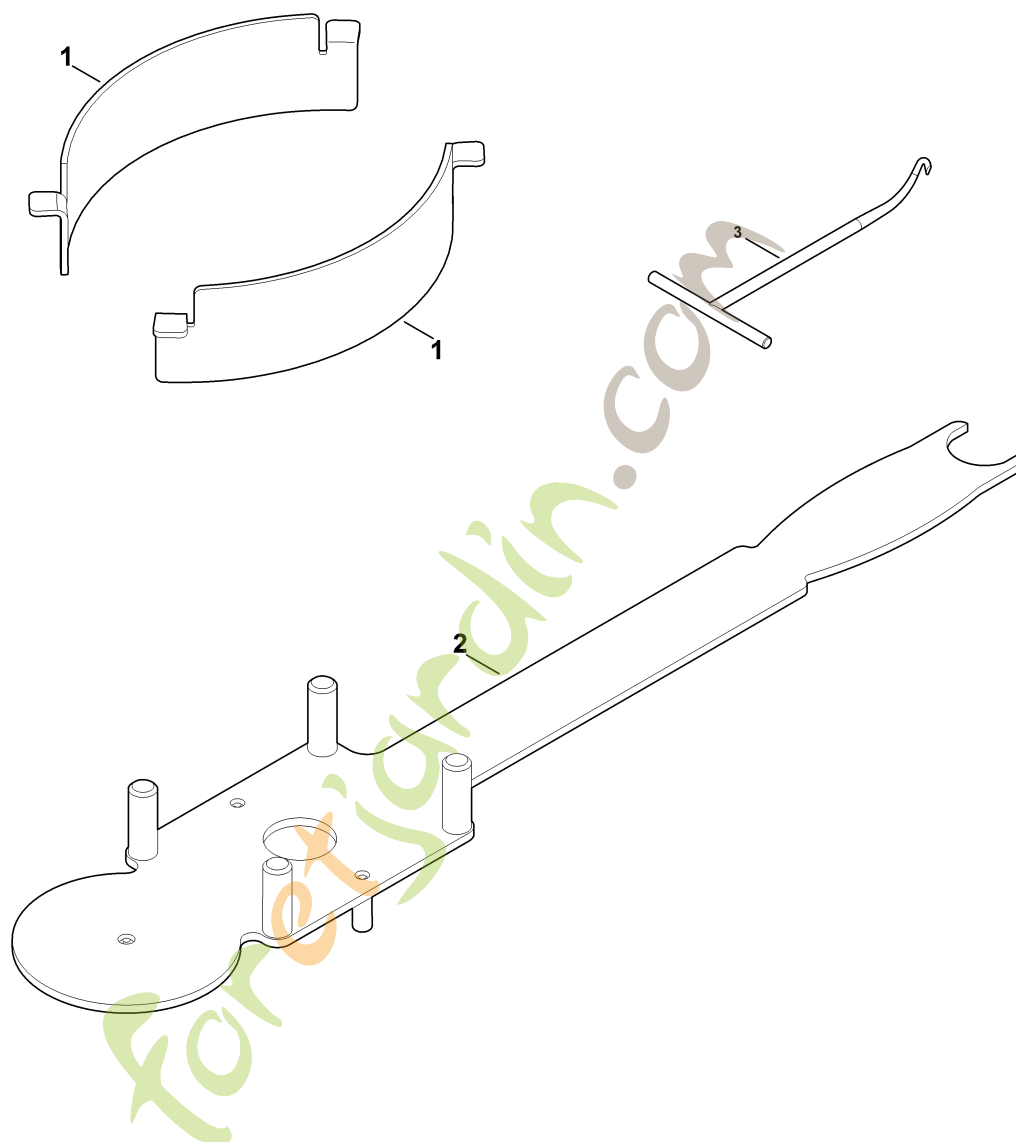
#	Numéro de pièce	Description	Quantité	Contient un ou plusieurs articles	Remarques
12	9216 261 0901	Ecrou à six pans M6			
100	6118 702 5001	Support de lame Jusqu'au numéro de série: 443651018			
101	0000 082 0419	Capot, partie supérieure			
102	6383 967 1510	Plaque matricule RM 4 RTP			

foretjardin.com



#	Numéro de pièce	Description	Quantité	Contient un ou plusieurs articles	Remarques
1	0812 190 1008	Clé à bougie			

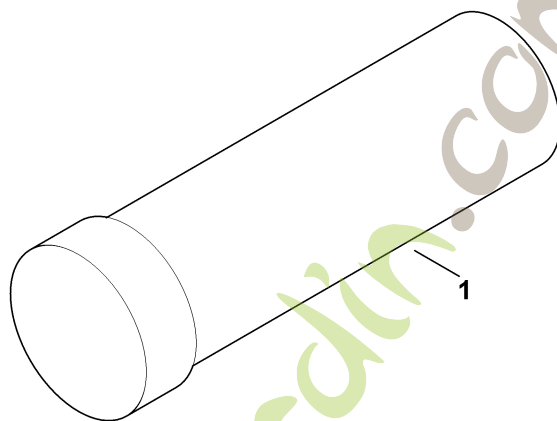
foretjardin.com



G - Outil spécial

#	Numéro de pièce	Description	Quantité	Contient un ou plusieurs articles	Remarques
1	0000 007 1042	Kit de pièces de réglage			
2	6165 890 2200	Outils de montage			
3	0000 890 2800	Crochet de montage			

foretjardin.com



H - Lubrifiants

#	Numéro de pièce	Description	Quantité	Contient un ou plusieurs articles	Remarques
1	0781 120 1109	Graisse universelle (tube de 80 g)			

foretjardin.com