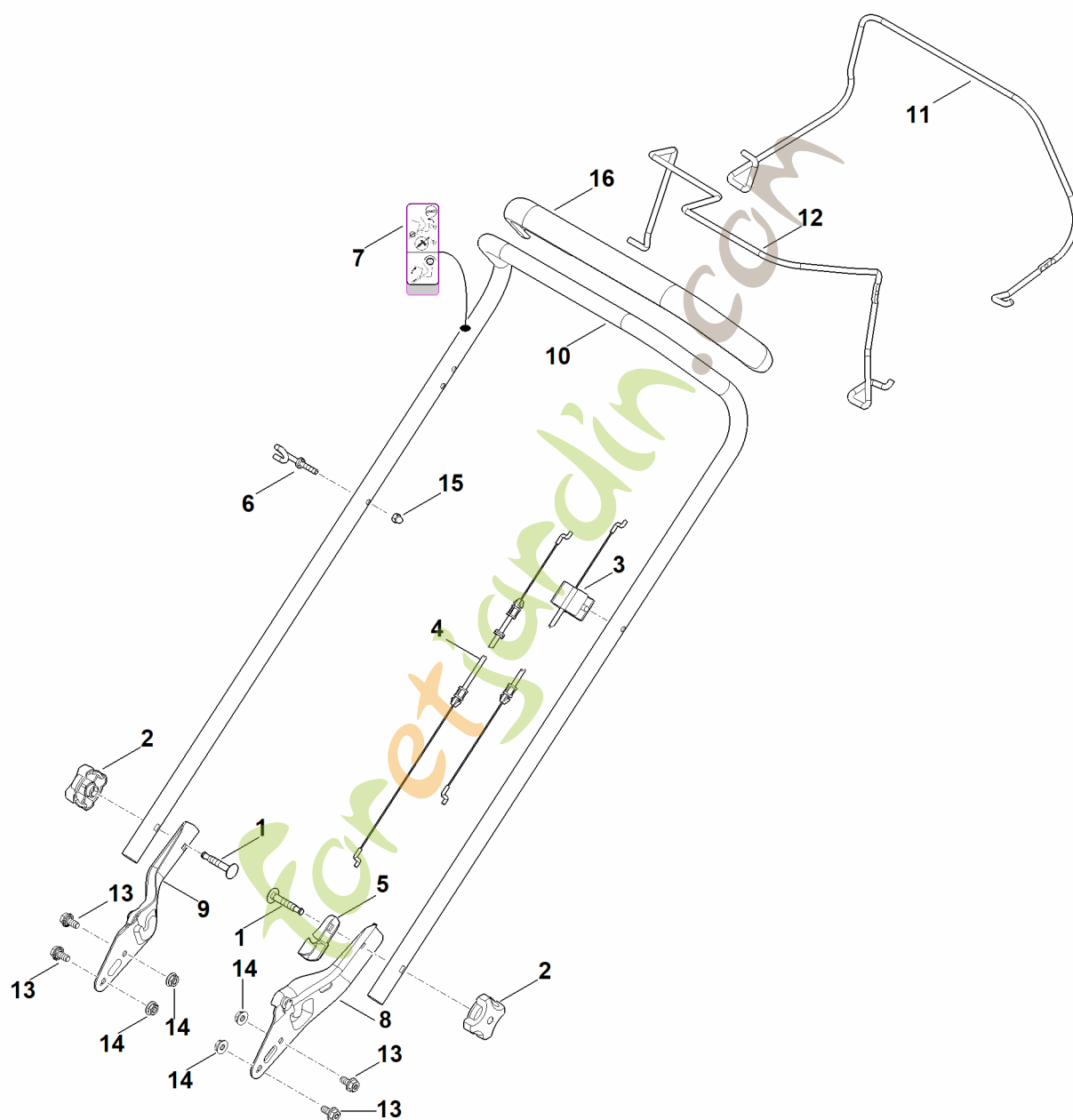


**RM 253.2 T**

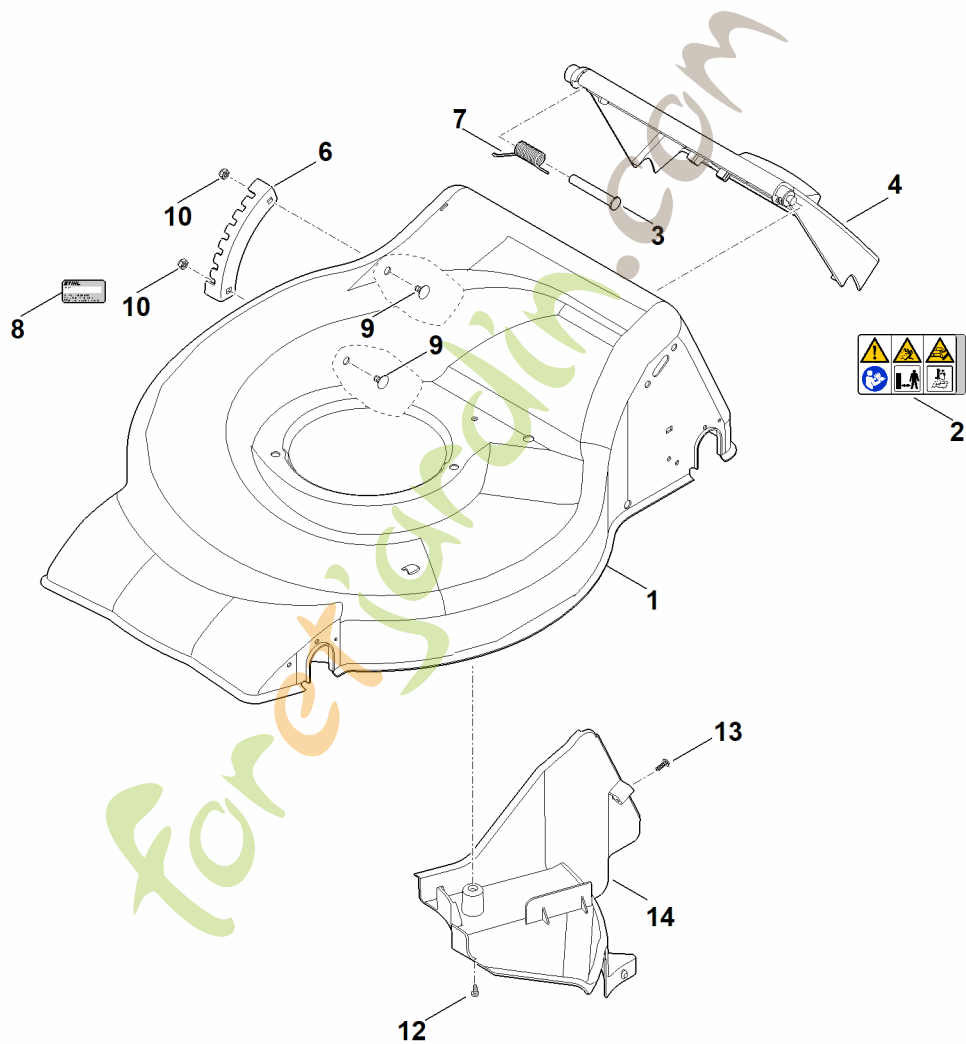
foretjardin.com

# A - Guidon



## A - Guidon

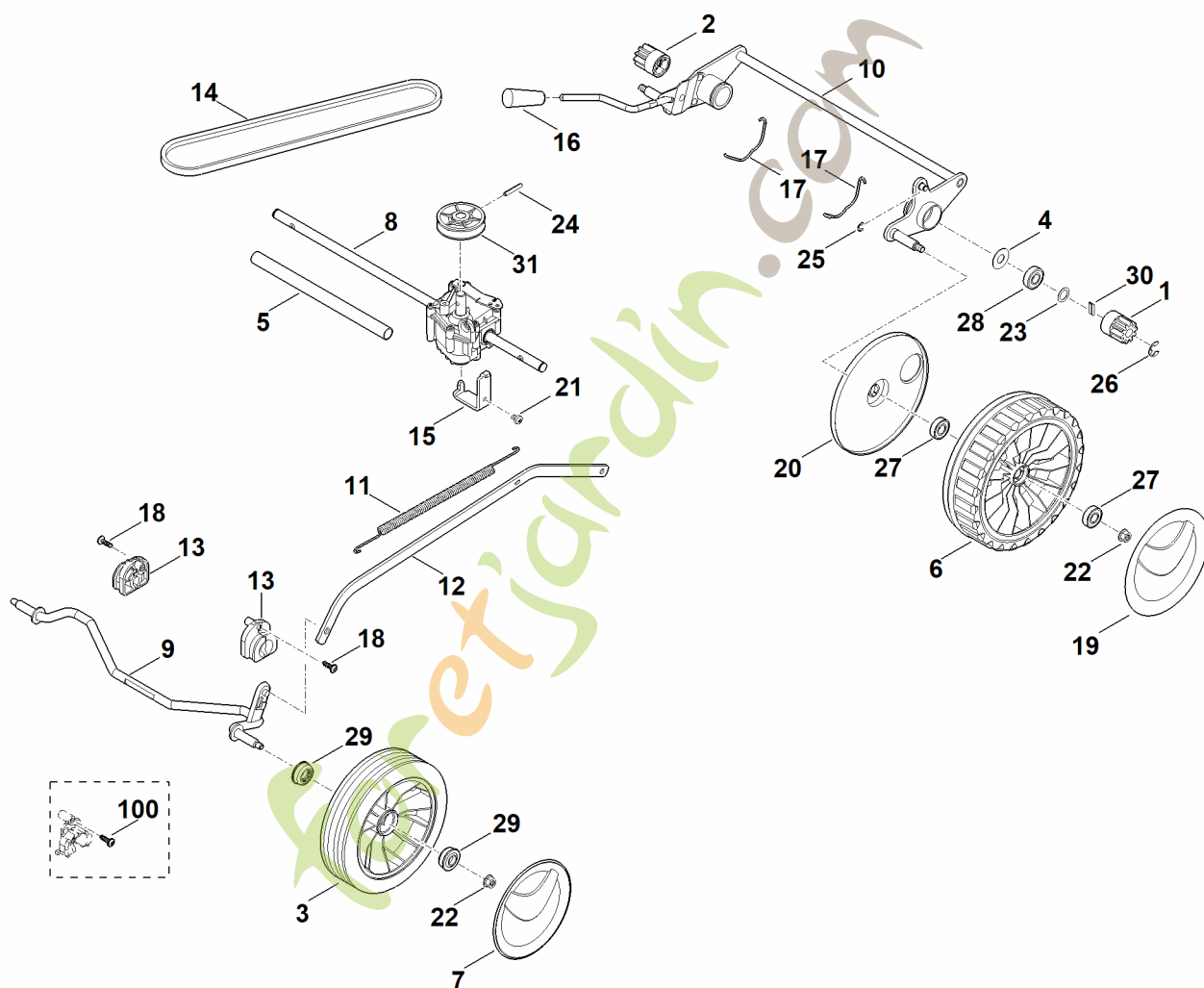
| #  | Numéro de pièce | Description  | Quantité | Contient un ou plusieurs articles | Remarques         |
|----|-----------------|--|----------|-----------------------------------|-------------------|
| 1  | 0000 703 3705   | Vis M8x50  |          |                                   |                   |
| 2  | 0000 760 1800   | Molette de serrage                                       |          |                                   |                   |
| 3  | 6350 700 7523   | Câble de commande  |          |                                   | Coupure du moteur |
| 4  | 6350 700 7528   | Câble de commande  |          |                                   | Entraînement      |
| 4  | 6350 700 7527   | Câble de commande<br>Jusqu'au numéro de série: 447142711 |          |                                   | Entraînement      |
| 5  | 6320 706 6610   | Guide  |          |                                   |                   |
| 6  | 6350 760 3800   | Guide câble  |          |                                   |                   |
| 7  | 6371 967 4401   | Autocollant  |          |                                   |                   |
| 8  | 6371 763 4802   | Partie inférieure du guidon gauche                       |          |                                   |                   |
| 9  | 6371 763 4807   | Partie inférieure du guidon droite                       |          |                                   |                   |
| 10 | 6371 763 5001   | Partie supérieure du guidon                              |          |                                   |                   |
| 11 | 6350 764 0201   | Levier de commande                                       |          |                                   |                   |
| 12 | 6350 764 0206   | Levier de commande                                       |          |                                   |                   |
| 13 | 9025 313 5000   | Vis M8x16  |          |                                   |                   |
| 14 | 9220 263 1100   | Ecrou à six pans M8                                      |          |                                   |                   |
| 15 | 9240 216 0900   | Ecrou-chapeau M6   |          |                                   |                   |
| 16 | 6364 790 0500   | Poignée  |          |                                   |                   |



## B - Carter

| #  | Numéro de pièce | Description                             | Quantité | Contient un ou plusieurs articles | Remarques |
|----|-----------------|---|----------|-----------------------------------|-----------|
| 1  | 6371 700 8509   | Carter                                  |          |                                   |           |
| 2  | 0000 967 6729   | Avertissement                           |          |                                   |           |
| 3  | 6350 706 5901   | Boulon                                  |          |                                   |           |
| 4  | 6350 700 2710   | Volet                                   |          | 2                                 |           |
| 6  | 6371 703 9500   | Tôle à crans                            |          |                                   |           |
| 7  | 6350 708 4500   | Ressort coudé                           |          |                                   |           |
| 8  | 0000 967 3454   | Plaque indicatrice du numéro de machine |          |                                   |           |
| 9  | 9027 318 1280   | Vis à tête bombée M6x16                 |          |                                   |           |
| 10 | 9216 261 0901   | Ecrou à six pans M6                     |          |                                   |           |
| 12 | 9039 488 0976   | Vis taraud M5x12                        |          |                                   |           |
| 13 | 9104 007 4410   | Vis Parker P6x16                        |          |                                   |           |
| 14 | 6371 706 0700   | Recouvrement                            |          |                                   |           |

## C - Entraînement, Transmission



## C - Entraînement, Transmission

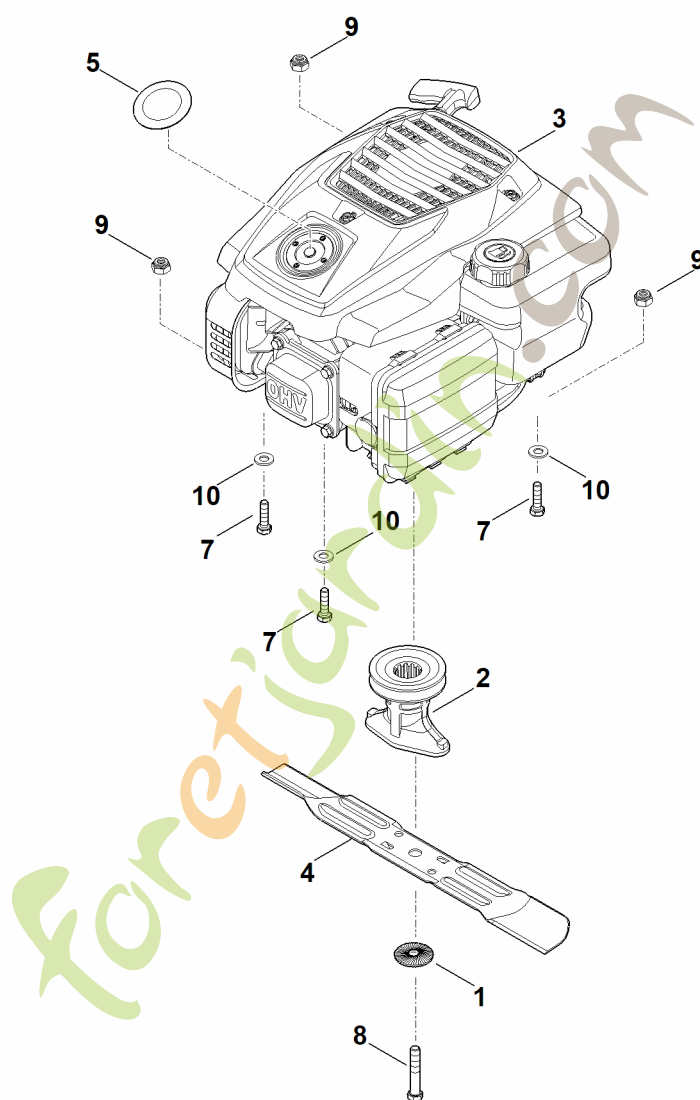
| #  | Numéro de pièce | Description             | Quantité | Contient un ou plusieurs articles | Remarques |
|----|-----------------|-------------------------|----------|-----------------------------------|-----------|
| 1  | 6105 704 7400   | Pignon                  |          |                                   |           |
| 2  | 6105 704 7410   | Pignon                  |          |                                   |           |
| 3  | 6100 700 0401   | Roue                    |          | 29                                |           |
| 4  | 6103 704 7910   | Disque de protection    |          |                                   |           |
| 5  | 6105 703 9111   | Tube                    |          |                                   |           |
| 6  | 0000 700 0425   | Roue 200                |          | 20,27                             |           |
| 7  | 6340 704 0301   | Chapeau de roue         |          |                                   |           |
| 8  | 6350 640 0106   | Transmission            |          | 24,31                             |           |
| 9  | 6350 700 2421   | Axe                     |          |                                   |           |
| 10 | 6371 700 2410   | Axe                     |          |                                   |           |
| 11 | 6350 703 5105   | Ressort de tension      |          |                                   |           |
| 12 | 6371 703 8800   | Levier de translation   |          |                                   |           |
| 13 | 6371 007 1090   | Jeu de supports d'axe   |          | 18                                |           |
| 13 | 6371 704 1211   | Crampon d'axe           |          |                                   |           |
| 14 | 6371 704 2100   | Courroie trapézoïdale   |          |                                   |           |
| 15 | 6350 704 2702   | Support                 |          |                                   |           |
| 16 | 6350 706 6800   | Poignée                 |          |                                   |           |
| 17 | 6350 708 0316   | Bride de ressort        |          |                                   |           |
| 18 | 9104 007 4289   | Vis taraud P5x20        |          |                                   |           |
| 19 | 6375 704 0301   | Chapeau de roue         |          |                                   |           |
| 20 | 6375 704 3611   | Recouvrement            |          |                                   |           |
| 21 | 9039 488 0958   | Vis taraud M5x10        |          |                                   |           |
| 22 | 9216 261 1100   | Ecrou à embase M8       |          |                                   |           |
| 23 | 9296 021 1608   | Rondelle 12x18x0,5      |          |                                   |           |
| 24 | 9380 620 2700   | Goupille élastique 5x30 |          |                                   |           |
| 25 | 9460 624 0600   | Anneau d'arrêt 6        |          |                                   |           |

## C - Entraînement, Transmission

| #   | Numéro de pièce | Description                           | Quantité | Contient un ou plusieurs articles | Remarques |
|-----|-----------------|---------------------------------------|----------|-----------------------------------|-----------|
| 26  | 9460 624 1000   | Anneau d'arrêt 10                     |          |                                   |           |
| 27  | 9503 003 5297   | Roulement rainuré à billes 6001-2TRS  |          |                                   |           |
| 28  | 9503 003 5297   | Roulement rainuré à billes 6001-2TRS  |          |                                   |           |
| 29  | 9503 003 9011   | Roulement rainuré à billes 27M-3,6x12 |          |                                   |           |
| 30  | 0000 704 8300   | Clavette de roue libre                |          |                                   |           |
| 31  | 6103 704 1015   | Poulie à gorge                        |          |                                   |           |
| 100 | 9104 007 4270   | Vis taraud P5x16                      |          |                                   |           |

foretjardin.com

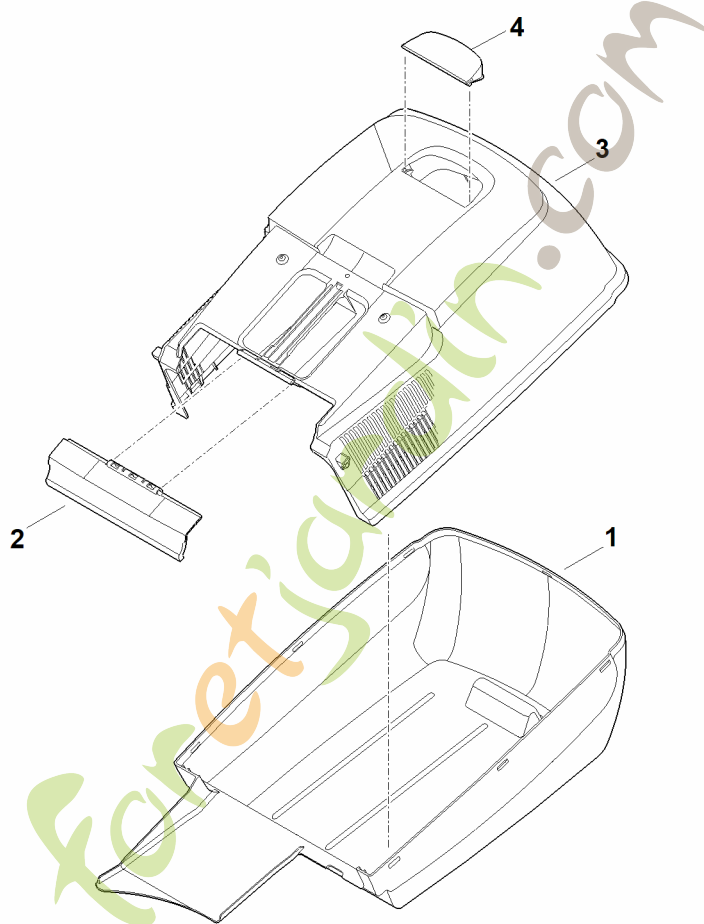
## D - Moteur, lame



## D - Moteur, lame

| #  | Numéro de pièce | Description  | Quantité | Contient un ou plusieurs articles | Remarques   |
|----|-----------------|--|----------|-----------------------------------|---|
| 1  | 0000 702 6600   | Rondelle   |          |                                   |   |
| 2  | 0000 702 5000   | Support de lame  |          |                                   |   |
| 3  | 6350 011 1814   | EVC 200.4 (EVC200-0009)  |          |                                   | Lire les données sur le moteur, pour les pièces de rechange, voir la rubrique « Moteurs » |
| 3  | 6350 011 1813   | EVC 200.3 (EVC200-0007)<br>Jusqu'au numéro de série: 447820745 |          |                                   | Lire les données sur le moteur, pour les pièces de rechange, voir la rubrique « Moteurs » |
| 4  | 6371 702 0102   | Couteau  |          |                                   |   |
| 5  | 6371 967 1512   | Plaque matricule RM 253 T                                      |          |                                   |   |
| 7  | 9008 319 1880   | Vis à six pans M8x35   |          |                                   |   |
| 8  | 9008 319 9028   | Vis à six pans 3/8"x21/4"                                      |          |                                   | Coller (LOCTITE 243)  |
| 9  | 9214 320 1105   | Ecrou de sécurité M8   |          |                                   |   |
| 10 | 9291 020 0180   | Rondelle 8,4   |          |                                   |   |

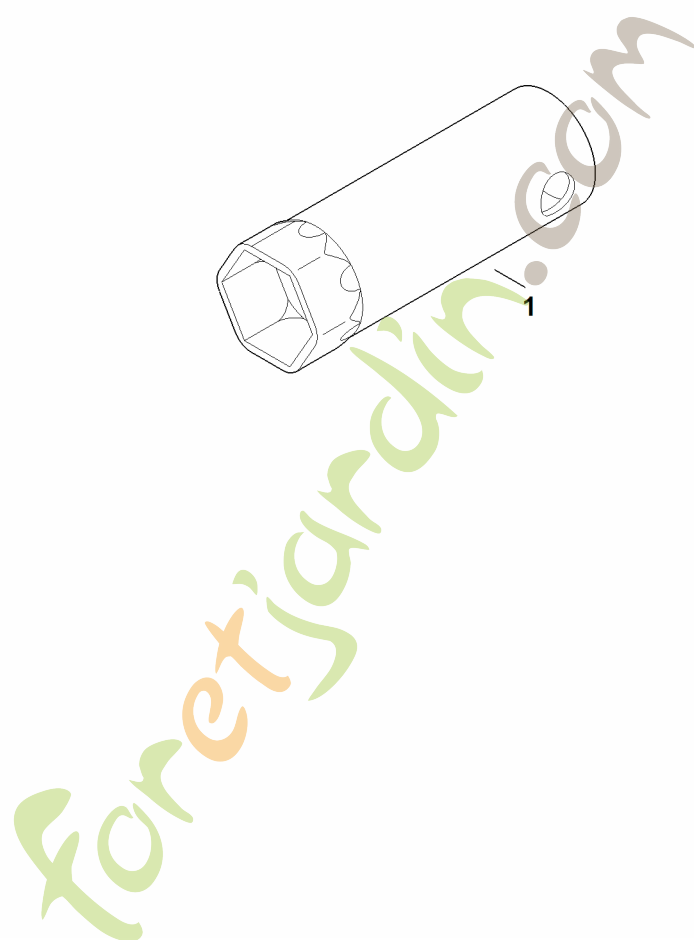
## E - Bac de ramassage



## E - Bac de ramassage

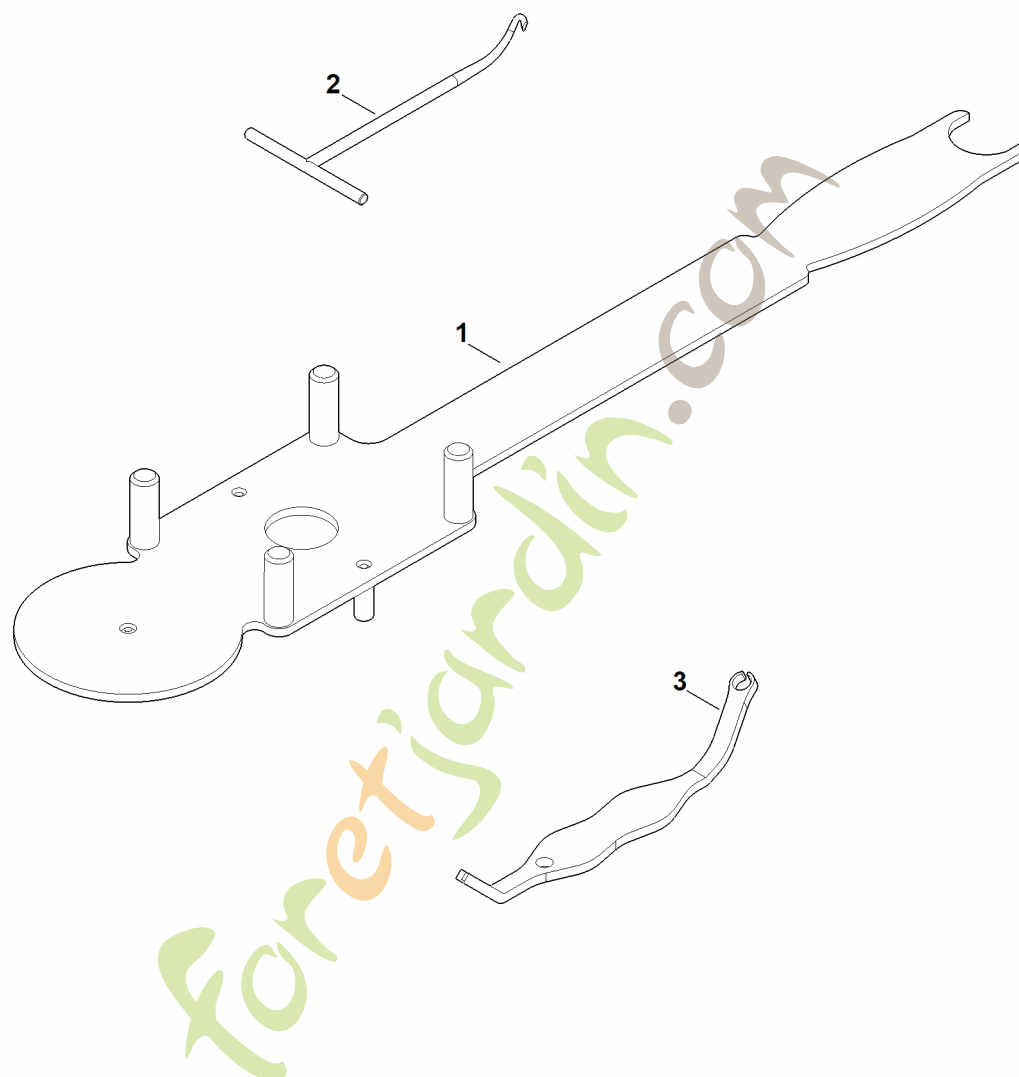
| # | Numéro de pièce | Description                           | Quantité | Contient un ou plusieurs articles | Remarques |
|---|-----------------|---------------------------------------|----------|-----------------------------------|-----------|
| 1 | 6371 703 9605   | Partie inférieure du bac de ramassage |          |                                   |           |
| 2 | 6371 708 8001   | Volet                                 |          |                                   |           |
| 3 | 6371 760 2104   | Partie supérieure du bac de ramassage |          | 2,4                               |           |
| 4 | 6375 708 8000   | Volet                                 |          |                                   |           |

foretjardin.com



| # | Numéro de pièce | Description  | Quantité | Contient un ou plusieurs articles | Remarques |
|---|-----------------|--------------|----------|-----------------------------------|-----------|
| 1 | 0812 190 1005   | Clé à bougie |          |                                   |           |

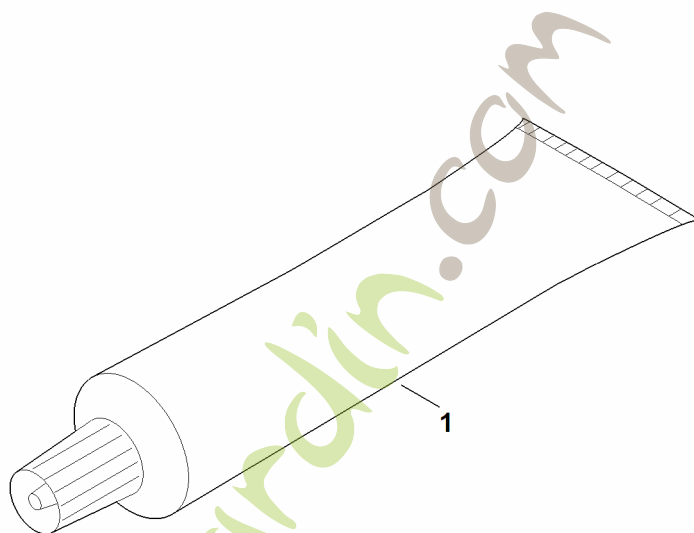
foretjardin.com



## G - Outil spécial

| # | Numéro de pièce | Description         | Quantité | Contient un ou plusieurs articles | Remarques |
|---|-----------------|---------------------|----------|-----------------------------------|-----------|
| 1 | 6165 890 2200   | Outils de montage   |          |                                   |           |
| 2 | 0000 890 2800   | Crochet de montage  |          |                                   |           |
| 3 | 0000 893 8102   | Outils de demontage |          |                                   |           |

foretjardin.com



## H - Lubrifiants

| # | Numéro de pièce | Description                        | Quantité | Contient un ou plusieurs articles | Remarques |
|---|-----------------|------------------------------------|----------|-----------------------------------|-----------|
| 1 | 0781 120 1109   | Graisse universelle (tube de 80 g) |          |                                   |           |

foretjardin.com