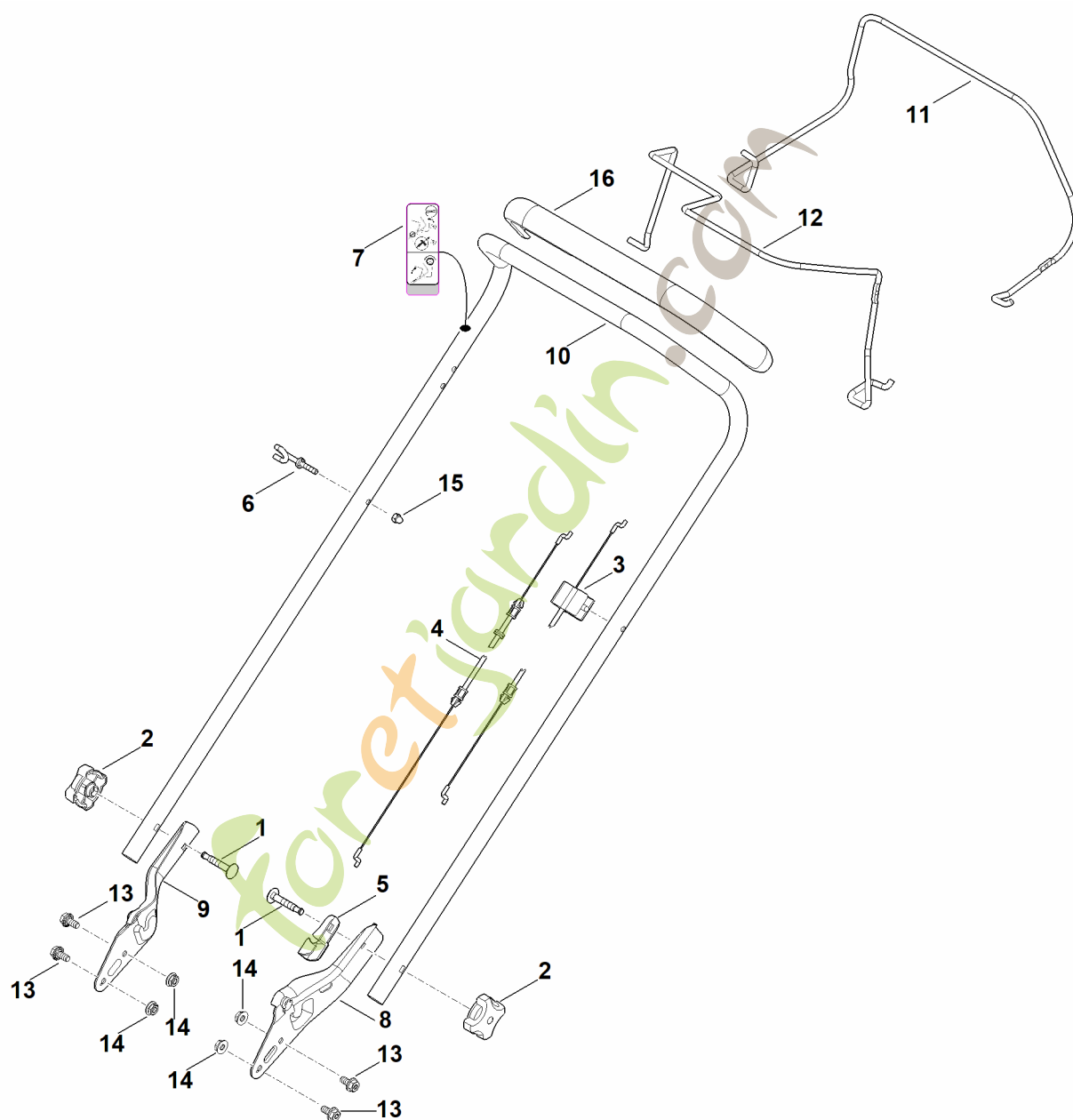


RM 253.1 T

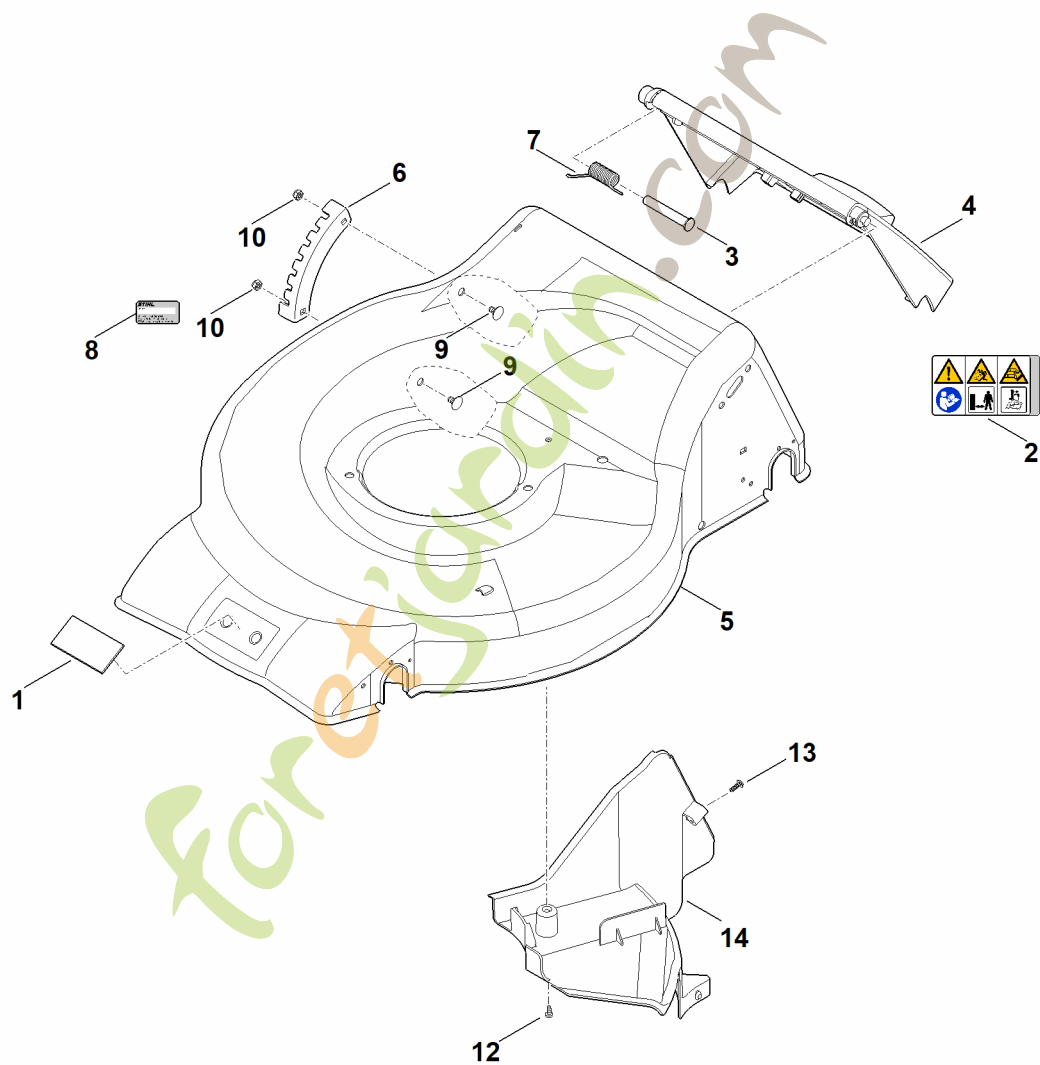
foretjardin.com

A - Guidon



A - Guidon

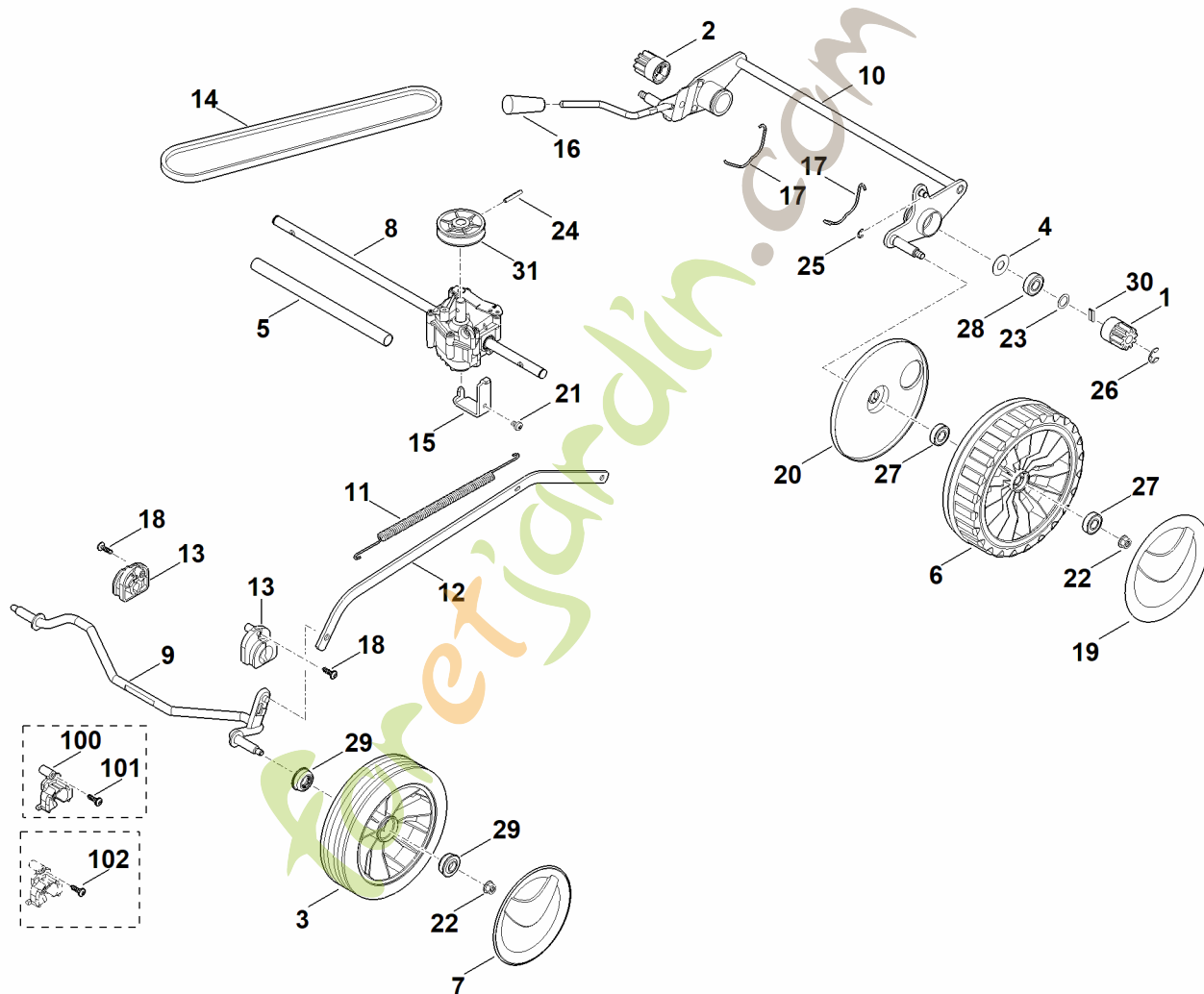
| # | Numéro de pièce | Description | Quantité | Contient un ou plusieurs articles | Remarques |
|----|-----------------|------------------------------------|----------|-----------------------------------|-------------------|
| 1 | 0000 703 3705 | Vis M8x50 | | | |
| 2 | 0000 760 1800 | Molette de serrage | | | |
| 3 | 6350 700 7523 | Câble de commande | | | Coupure du moteur |
| 4 | 6350 700 7528 | Câble de commande | | | Entraînement |
| 4 | 6350 700 7527 | Câble de commande | | | Entraînement |
| 5 | 6320 706 6610 | Guide | | | |
| 6 | 6350 760 3800 | Guide câble | | | |
| 7 | 6371 967 4401 | Autocollant | | | |
| 8 | 6371 763 4802 | Partie inférieure du guidon gauche | | | |
| 9 | 6371 763 4807 | Partie inférieure du guidon droite | | | |
| 10 | 6371 763 5001 | Partie supérieure du guidon | | | |
| 11 | 6350 764 0201 | Levier de commande | | | |
| 12 | 6350 764 0206 | Levier de commande | | | |
| 13 | 9025 313 5000 | Vis M8x16 | | | |
| 14 | 9220 263 1100 | Ecrou à six pans M8 | | | |
| 15 | 9240 216 0900 | Ecrou-chapeau M6 | | | |
| 16 | 6364 790 0500 | Poignée | | | |



B - Carter

| # | Numéro de pièce | Description | Quantité | Contient un ou plusieurs articles | Remarques |
|----|-----------------|---|----------|-----------------------------------|-----------|
| 1 | 0000 967 1001 | Bouclier | | | |
| 2 | 0000 967 6729 | Avertissement | | | |
| 3 | 6350 706 5901 | Boulon | | | |
| 4 | 6350 700 2710 | Volet | | 2 | |
| 5 | 6371 700 8512 | Carter | | 1 | |
| 6 | 6371 703 9500 | Tôle à crans | | | |
| 7 | 6350 708 4500 | Ressort coudé | | | |
| 8 | 0000 967 3454 | Plaque indicatrice du numéro de machine | | | |
| 9 | 9027 318 1280 | Vis à tête bombée M6x16 | | | |
| 10 | 9216 261 0901 | Ecrou à six pans M6 | | | |
| 12 | 9039 488 0958 | Vis taraud M5x10 | | | |
| 13 | 9104 007 4410 | Vis Parker P6x16 | | | |
| 14 | 6371 706 0700 | Recouvrement | | | |

C - Entraînement, Transmission



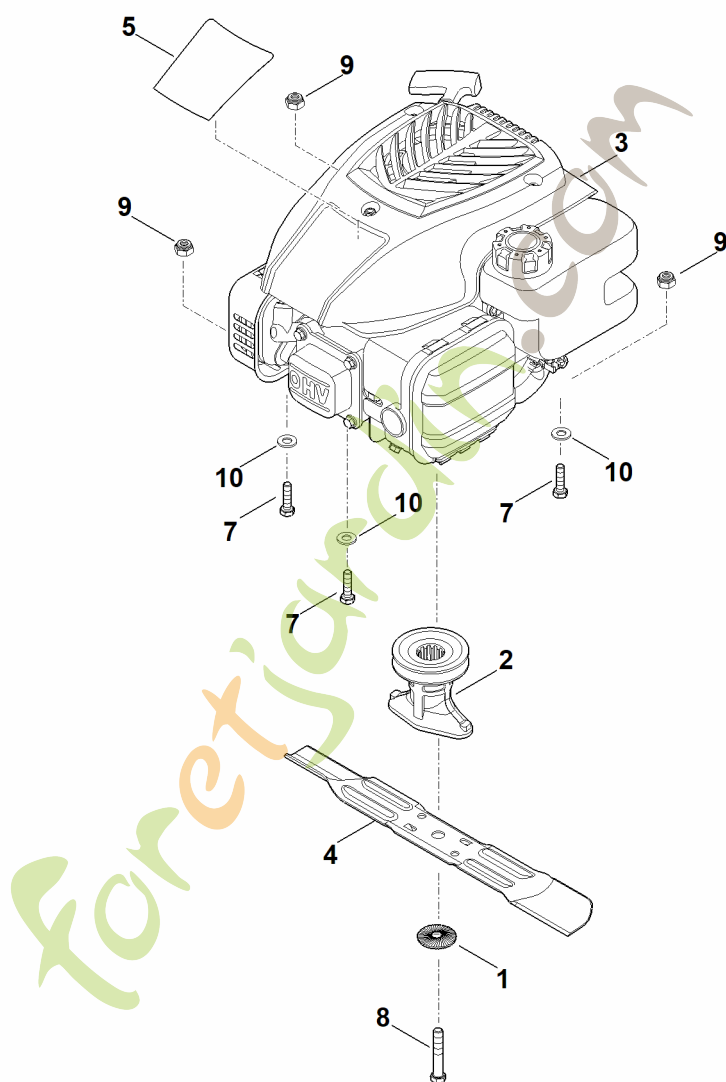
C - Entraînement, Transmission

| # | Numéro de pièce | Description | Quantité | Contient un ou plusieurs articles | Remarques |
|----|-----------------|--|----------|-----------------------------------|-----------|
| 1 | 6105 704 7400 | Pignon | | | |
| 2 | 6105 704 7410 | Pignon | | | |
| 3 | 6100 700 0401 | Roue | | 29 | |
| 4 | 6103 704 7910 | Disque de protection | | | |
| 5 | 6105 703 9111 | Tube | | | |
| 6 | 0000 700 0425 | Roue 200 | | 20,27 | |
| 6 | 6383 700 0421 | Roue cpl. 200 Jusqu'au numéro de série: 444651455 | | 20,27 | |
| 7 | 6340 704 0301 | Chapeau de roue | | | |
| 8 | 6350 007 1001 | Jeu de transmission | | 15,24,31 | |
| 8 | 6350 640 0105 | Transmission Jusqu'au numéro de série: 444503271 | | 24,31 | |
| 9 | 6350 700 2421 | Axe | | | |
| 10 | 6371 700 2410 | Axe | | | |
| 11 | 6350 703 5105 | Ressort de tension | | | |
| 12 | 6371 703 8800 | Levier de translation | | | |
| 13 | 6371 007 1090 | Jeu de supports d'axe | | 18 | |
| 13 | 6371 704 1211 | Crampon d'axe | | | |
| 14 | 6371 704 2100 | Courroie trapézoïdale | | | |
| 15 | 6350 704 2702 | Support | | | |
| 15 | 6350 704 2701 | Support Jusqu'au numéro de série: 444503271 | | | |
| 16 | 6350 706 6800 | Poignée | | | |
| 17 | 6350 708 0316 | Bride de ressort | | | |
| 18 | 9104 007 4289 | Vis taraud P5x20 | | | |
| 19 | 6375 704 0301 | Chapeau de roue | | | |
| 20 | 6375 704 3611 | Recouvrement | | | |

C - Entraînement, Transmission

| # | Numéro de pièce | Description | Quantité | Contient un ou plusieurs articles | Remarques |
|-----|-----------------|---|----------|-----------------------------------|-----------|
| 21 | 9039 488 0958 | Vis taraud M5x10 | | | |
| 22 | 9216 261 1100 | Ecrou à embase M8 | | | |
| 23 | 9296 021 1608 | Rondelle 12x18x0,5 | | | |
| 24 | 9380 620 2700 | Goupille élastique 5x30 | | | |
| 25 | 9460 624 0600 | Anneau d'arrêt 6 | | | |
| 26 | 9460 624 1000 | Anneau d'arrêt 10 | | | |
| 27 | 9503 003 5297 | Roulement rainuré à billes 6001-2TRS | | | |
| 28 | 9503 003 5297 | Roulement rainuré à billes 6001-2TRS | | | |
| 29 | 9503 003 9011 | Roulement rainuré à billes 27M-3,6x12 | | | |
| 30 | 0000 704 8300 | Clavette de roue libre | | | |
| 31 | 6103 704 1015 | Poulie à gorge | | | |
| 100 | 6371 704 1210 | Crampon d'axe Jusqu'au numéro de série: 442570495 | | | |
| 101 | 9104 007 4260 | Vis taraud P5x12 Jusqu'au numéro de série: 442570495 | | | |
| 102 | 9104 007 4270 | Vis taraud P5x16 | | | |

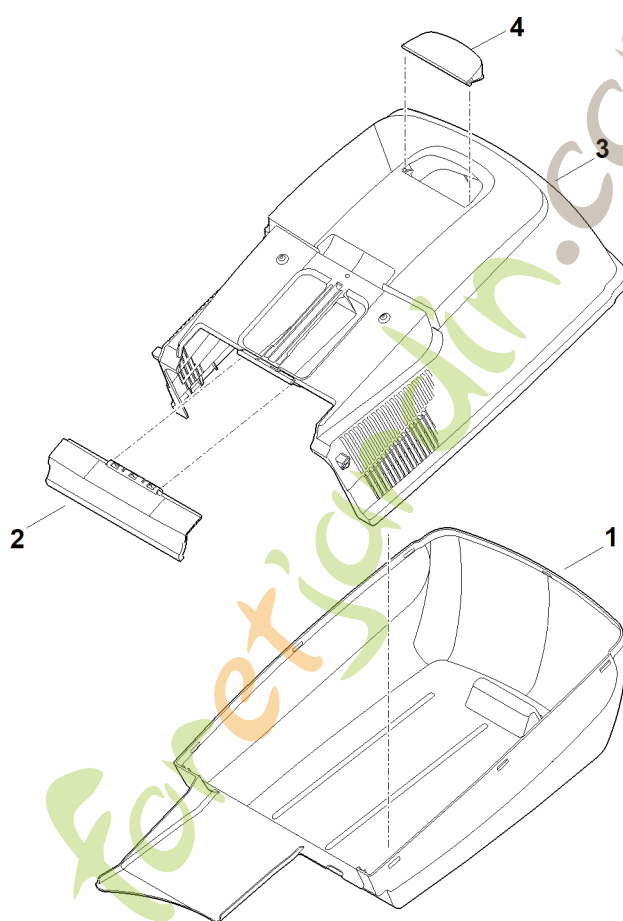
D - Moteur, lame



D - Moteur, lame

| # | Numéro de pièce | Description | Quantité | Contient un ou plusieurs articles | Remarques |
|----|-----------------|---------------------------|----------|-----------------------------------|---|
| 1 | 0000 702 6600 | Rondelle | | | |
| 2 | 0000 702 5000 | Support de lame | | | |
| 3 | 6350 011 1812 | EVC 200.2 (EVC200-0003) | | | Lire les données sur le moteur, pour les pièces de rechange, voir la rubrique « Moteurs » |
| 4 | 6371 702 0102 | Couteau | | | |
| 5 | 6371 967 1511 | Plaque matricule RM 253 T | | | |
| 7 | 9008 319 1880 | Vis à six pans M8x35 | | | |
| 8 | 9008 319 9028 | Vis à six pans 3/8"x21/4" | | | Coller (LOCTITE 243) |
| 9 | 9214 320 1105 | Ecrou de sécurité M8 | | | |
| 10 | 9291 020 0180 | Rondelle 8,4 | | | |

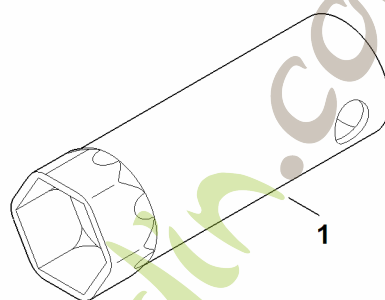
E - Bac de ramassage



E - Bac de ramassage

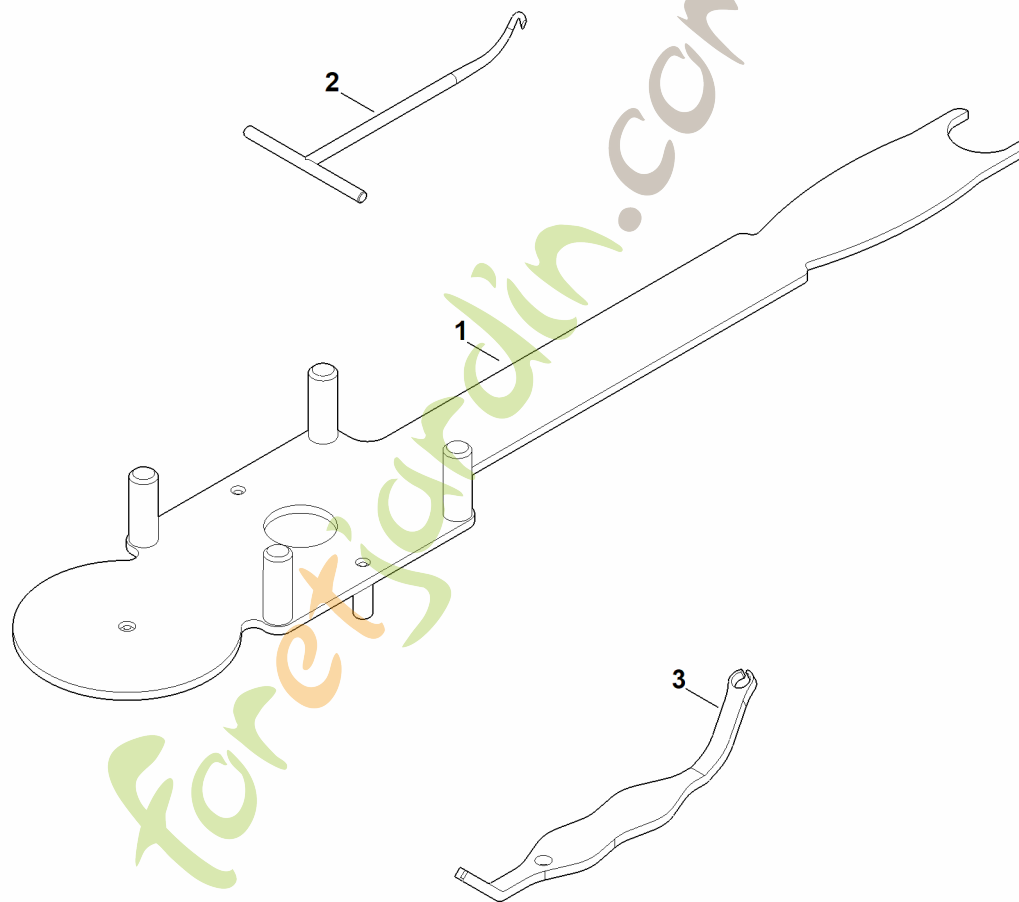
| # | Numéro de pièce | Description | Quantité | Contient un ou plusieurs articles | Remarques |
|---|-----------------|--|----------|-----------------------------------|-----------|
| 1 | 6371 703 9605 | Partie inférieure du bac de ramassage | | | |
| 2 | 6371 708 8001 | Volet | | | |
| 3 | 6371 760 2104 | Partie supérieure du bac de ramassage | | 2,4 | |
| 3 | 6371 760 2103 | Partie supérieure du bac de ramassage Jusqu'au numéro de série: 442663002 | | 2,4 | |
| 4 | 6375 708 8000 | Volet | | | |

foretjardin.com



| # | Numéro de pièce | Description | Quantité | Contient un ou plusieurs articles | Remarques |
|---|-----------------|--------------|----------|-----------------------------------|-----------|
| 1 | 0812 190 1005 | Clé à bougie | | | |

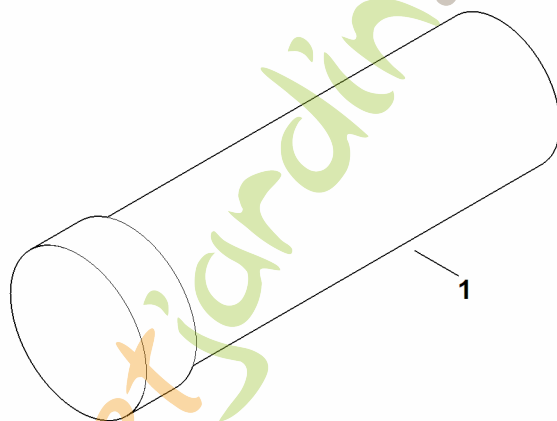
foretjardin.com



G - Outil spécial

| # | Numéro de pièce | Description | Quantité | Contient un ou plusieurs articles | Remarques |
|---|-----------------|---------------------|----------|-----------------------------------|-----------|
| 1 | 6165 890 2200 | Outils de montage | | | |
| 2 | 0000 890 2800 | Crochet de montage | | | |
| 3 | 0000 893 8102 | Outils de demontage | | | |

foretjardin.com



H - Lubrifiants

| # | Numéro de pièce | Description | Quantité | Contient un ou plusieurs articles | Remarques |
|---|-----------------|--|----------|-----------------------------------|-----------|
| 1 | 0781 120 1117 | Graisse de transmission (tube de 80 g) | | | |

foretjardin.com