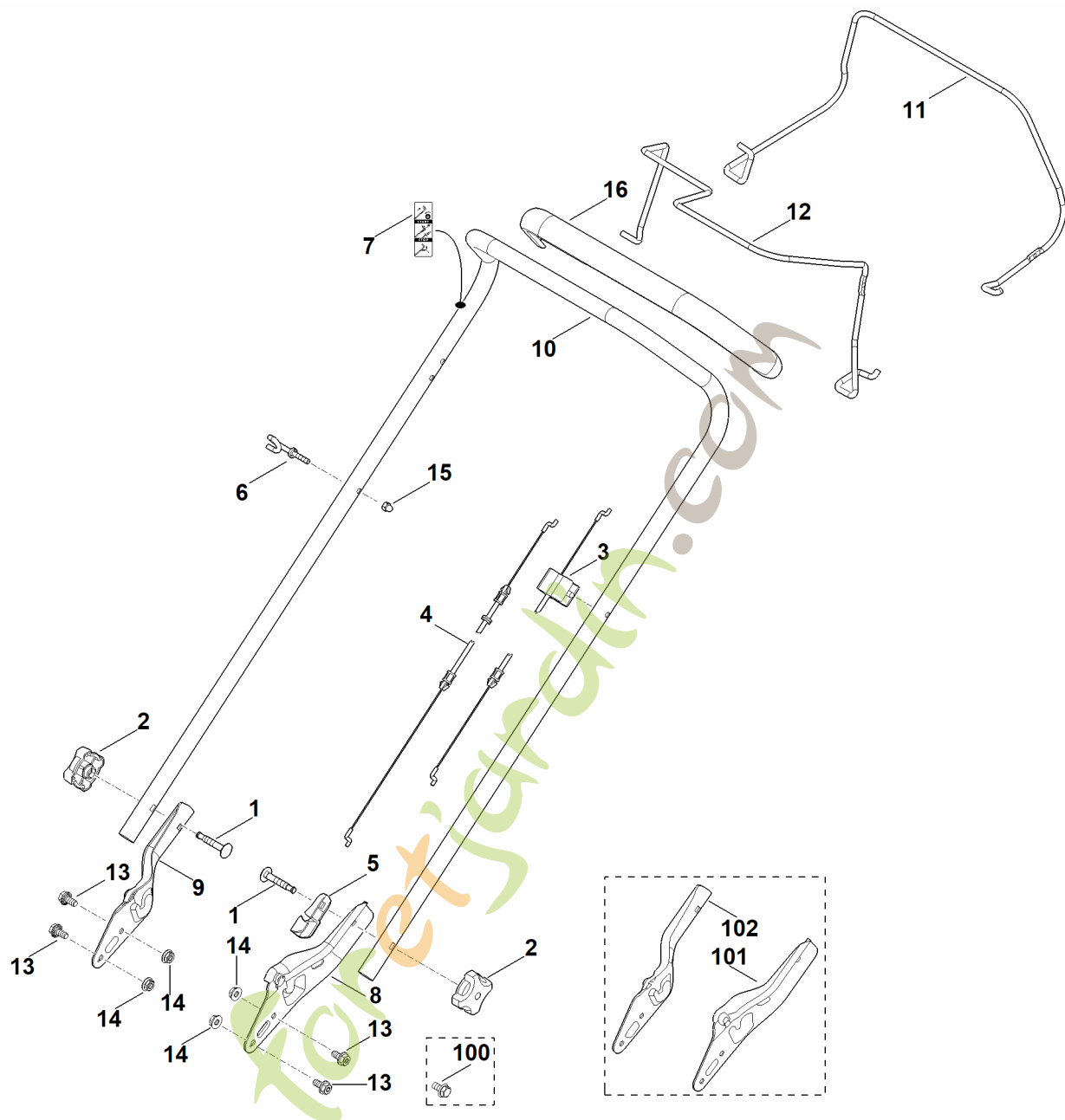


RM 253.0 T

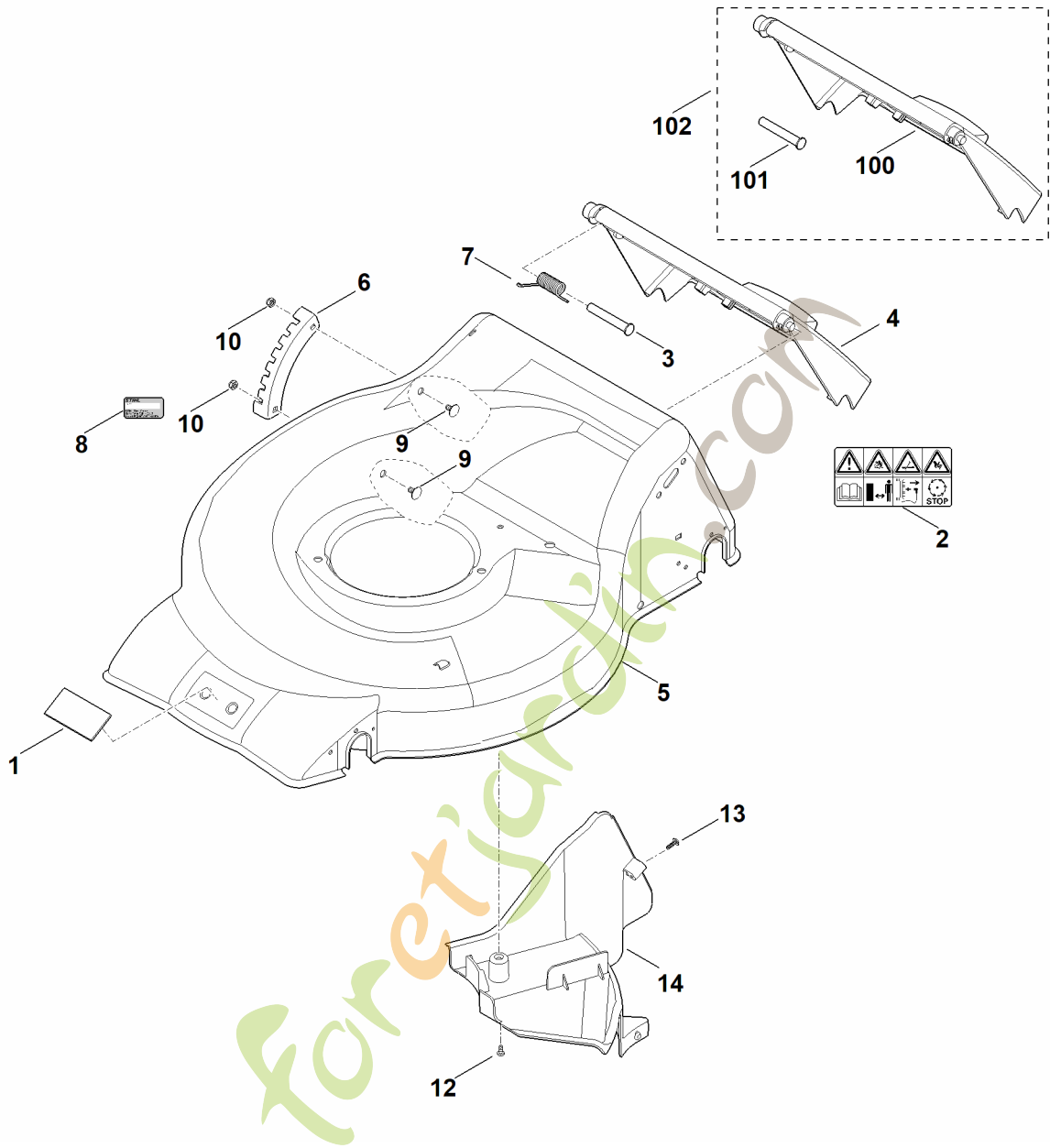
foretjardin.com

A - Guidon



A - Guidon

#	Numéro de pièce	Description	Quantité	Contient un ou plusieurs articles	Remarques
1	0000 703 3705	Vis M8x50			
2	0000 760 1800	Molette de serrage			
3	6350 700 7521	Câble de commande			Coupure du moteur
4	6350 700 7528	Câble de commande			Entraînement
4	6350 700 7527	Câble de commande			Entraînement
5	6320 706 6610	Guide			
6	6350 760 3800	Guide câble			
7	6371 967 4400	Autocollant			
8	6371 763 4802	Partie inférieure du guidon gauche			
9	6371 763 4807	Partie inférieure du guidon droite			
10	6371 763 5001	Partie supérieure du guidon			
11	6350 764 0201	Levier de commande			
12	6350 764 0206	Levier de commande			
13	9025 313 5000	Vis M8x16			
14	9220 263 1100	Ecrou à six pans M8			
15	9240 216 0900	Ecrou-chapeau M6			
16	6364 790 0500	Poignée			
100	9025 313 5003	Vis M8x16 Jusqu'au numéro de série: 441369504			
101	6371 763 4801	Partie inférieure du guidon gauche Jusqu'au numéro de série: 441344326			
102	6371 763 4806	Partie inférieure du guidon droite Jusqu'au numéro de série: 441344326			

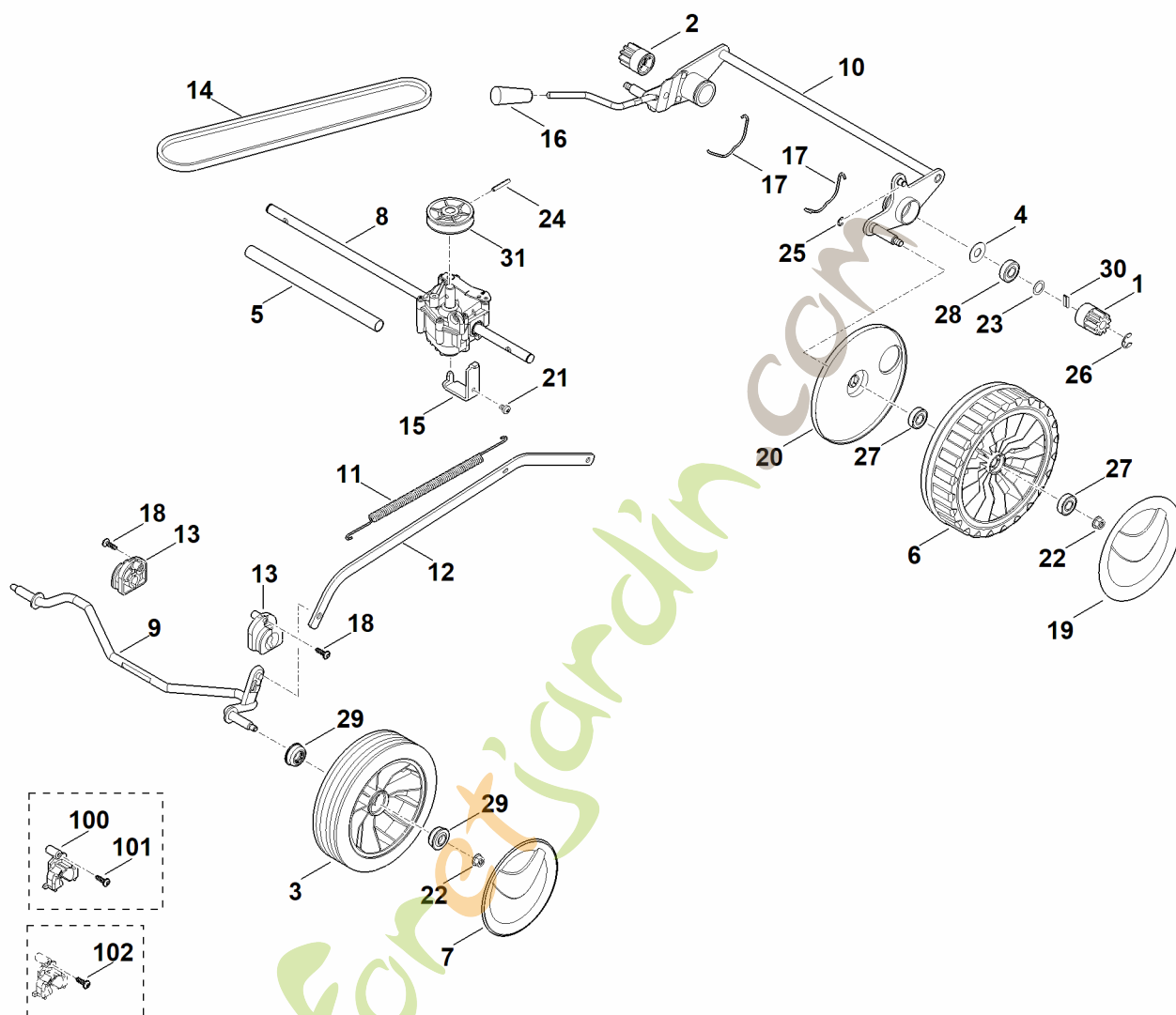


ET_LL_55144
A0

B - Carter

#	Numéro de pièce	Description	Quantité	Contient un ou plusieurs articles	Remarques
1	0000 967 1001	Bouclier			
2	0000 967 3679	Avertissement			
3	6350 706 5901	Boulon			
4	6350 700 2708	Volet		2	
5	6371 700 8512	Carter		1	
6	6371 703 9500	Tôle à crans			
7	6350 708 4500	Ressort coudé			
8	0000 967 3454	Plaque indicatrice du numéro de machine			
8	6371 967 1810	Plaque signalétique RM 253.0 T			
9	9027 318 1280	Vis à tête bombée M6x16			
10	9216 261 0901	Ecrou à six pans M6			
12	9039 488 0958	Vis taraud M5x10			
13	9104 007 4410	Vis Parker P6x16			
14	6371 706 0700	Recouvrement			
100	6350 700 2707	Volet Jusqu'au numéro de série: 441344326		2	
101	6350 706 5900	Boulon Jusqu'au numéro de série: 441344326			
102	6350 007 1085	Kit pour volet Au-dessus du numéro de série: 441344326		A: 8,9 + B: 3,4	

C - Entraînement, Transmission



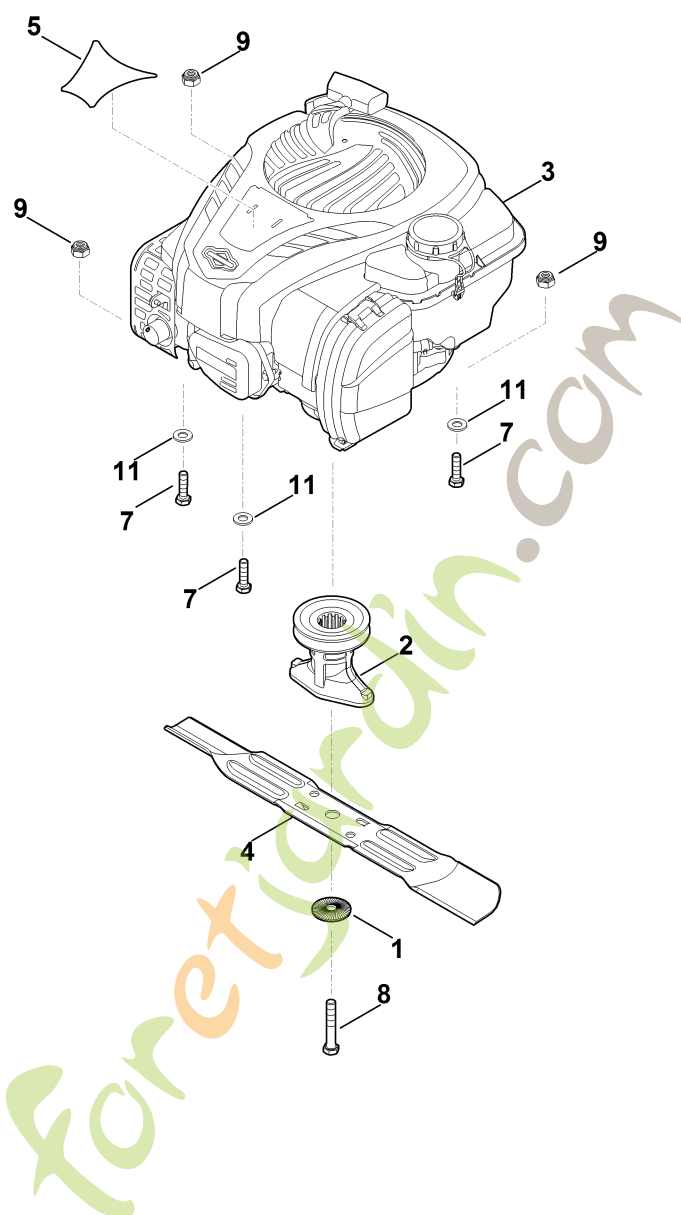
C - Entraînement, Transmission

#	Numéro de pièce	Description	Quantité	Contient un ou plusieurs articles	Remarques
1	6105 704 7400	Pignon			
2	6105 704 7410	Pignon			
3	6100 700 0401	Roue		29	
4	6103 704 7910	Disque de protection			
5	6105 703 9111	Tube			
6	0000 700 0425	Roue 200		20,27	
6	6383 700 0421	Roue cpl. 200		20,27	
7	6340 704 0301	Chapeau de roue			
8	6350 007 1001	Jeu de transmission		15,24,31	
8	6350 640 0105	Transmission		24,31	
9	6350 700 2421	Axe			
10	6371 700 2410	Axe			
11	6350 703 5105	Ressort de tension			
12	6371 703 8800	Levier de translation			
13	6371 007 1090	Jeu de supports d'axe		18	
13	6371 704 1211	Crampon d'axe			
14	6371 704 2100	Courroie trapézoïdale			
15	6350 704 2702	Support			
15	6350 704 2701	Support			
16	6350 706 6800	Poignée			
17	6350 708 0316	Bride de ressort			
18	9104 007 4289	Vis taraud P5x20			
19	6375 704 0301	Chapeau de roue			
20	6375 704 3611	Recouvrement			
21	9039 488 0958	Vis taraud M5x10			
22	9216 261 1100	Ecrou à embase M8			

C - Entraînement, Transmission

#	Numéro de pièce	Description	Quantité	Contient un ou plusieurs articles	Remarques
23	9296 021 1608	Rondelle 12x18x0,5			
24	9380 620 2700	Goupille élastique 5x30			
25	9460 624 0600	Anneau d'arrêt 6			
26	9460 624 1000	Anneau d'arrêt 10			
27	9503 003 5297	Roulement rainuré à billes 6001-2TRS			
28	9503 003 5297	Roulement rainuré à billes 6001-2TRS			
29	9503 003 9011	Roulement rainuré à billes 27M-3,6x12			
30	0000 704 8300	Clavette de roue libre			
31	6103 704 1015	Poulie à gorge			
100	6371 704 1210	Crampon d'axe			
101	9104 007 4260	Vis taraud P5x12			
102	9104 007 4270	Vis taraud P5x16			

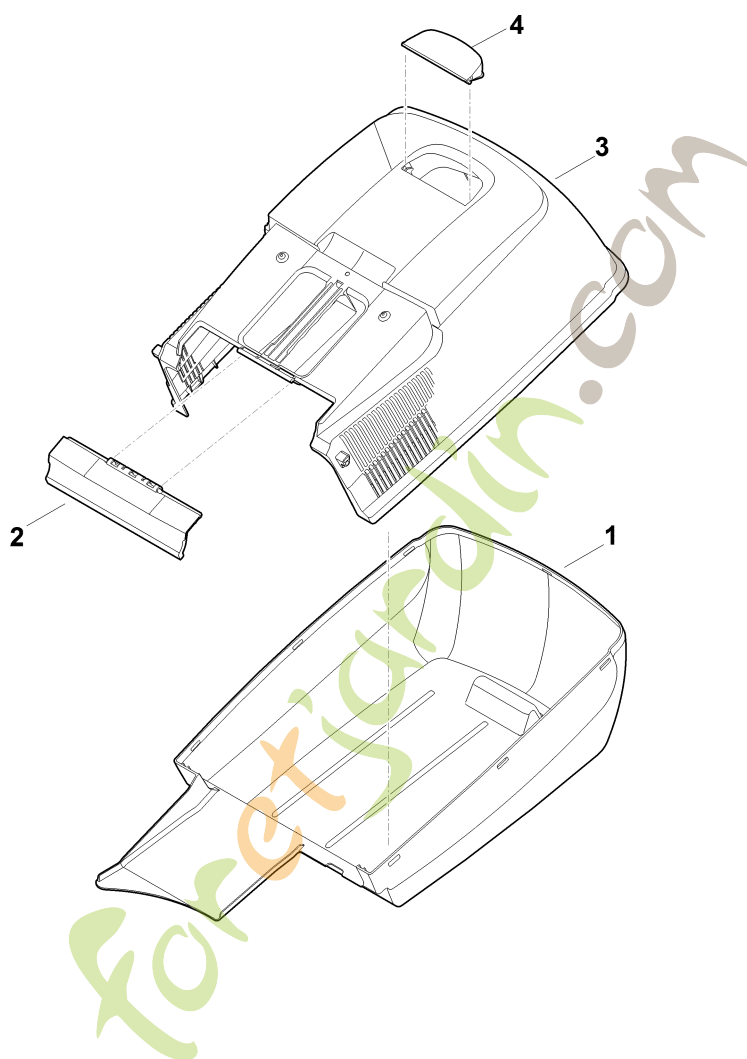
D - Moteur, lame



D - Moteur, lame

#	Numéro de pièce	Description	Quantité	Contient un ou plusieurs articles	Remarques
1	0000 702 6600	Rondelle			
2	0000 702 5000	Support de lame			
3	6358 011 1833	B&S, moteur-quatre-temps 093J02-0079-H5			Lire les données sur le moteur, pour les pièces de rechange, voir la rubrique « Moteurs »
3	6358 011 1831	B&S, moteur-quatre-temps 093J02-0079-H1 Jusqu'au numéro de série: 439590202			Lire les données sur le moteur, pour les pièces de rechange, voir la rubrique « Moteurs »
4	6371 702 0102	Couteau			
5	6371 967 1510	Plaque matricule RM 253 T			
7	9008 318 1900	Vis à six pans M8x40			
8	9008 319 9028	Vis à six pans 3/8"x21/4"			Coller (LOCTITE 243)
9	9214 320 1105	Ecrou de sécurité M8			
11	9291 020 0180	Rondelle 8,4			

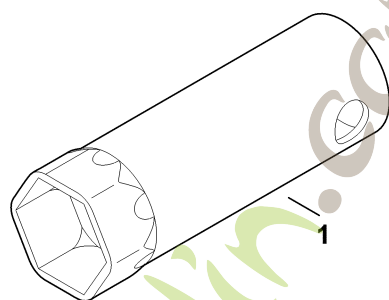
E - Bac de ramassage



E - Bac de ramassage

#	Numéro de pièce	Description	Quantité	Contient un ou plusieurs articles	Remarques
1	6371 703 9605	Partie inférieure du bac de ramassage			
2	6371 708 8001	Volet			
3	6371 760 2104	Partie supérieure du bac de ramassage		2,4	
3	6371 760 2103	Partie supérieure du bac de ramassage		2,4	
4	6375 708 8000	Volet			

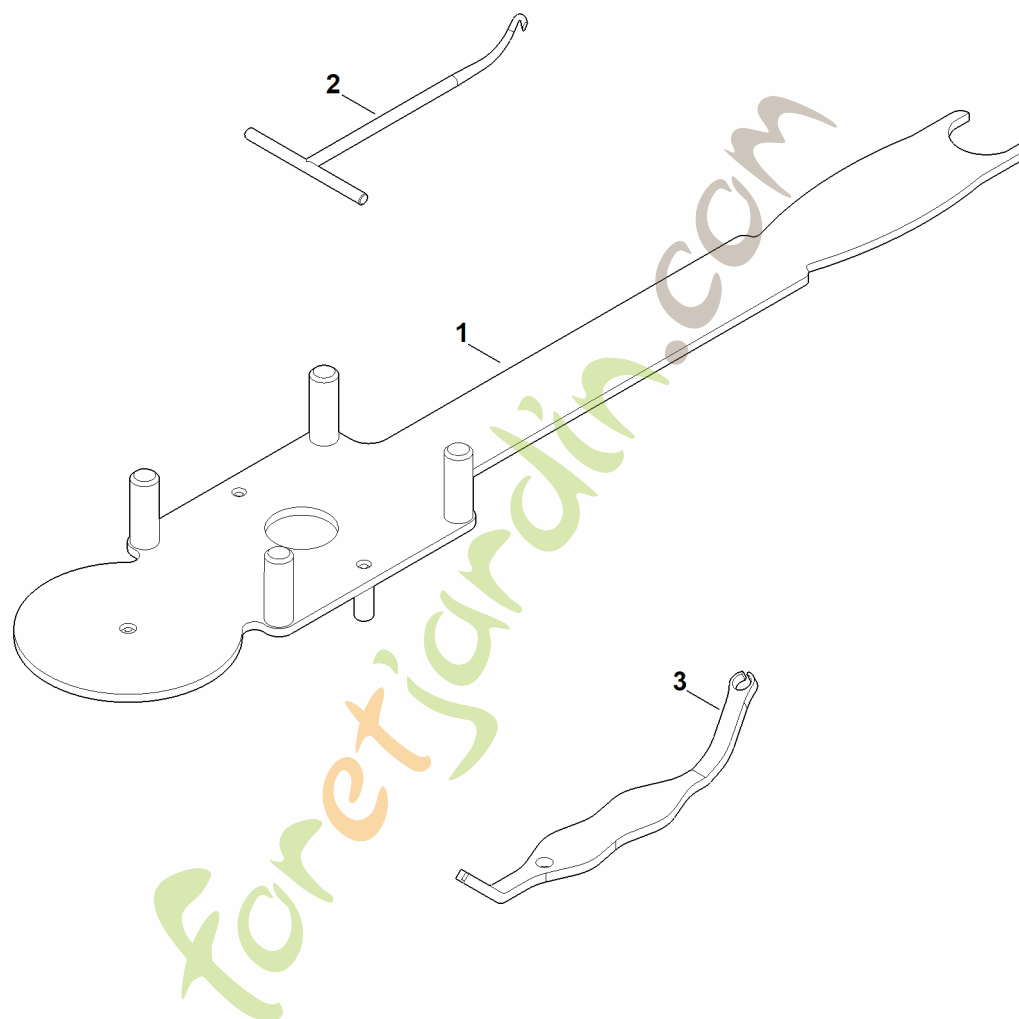
foretjardin.com



F - Outils

#	Numéro de pièce	Description	Quantité	Contient un ou plusieurs articles	Remarques
1	0812 190 1004	Clé à bougie			

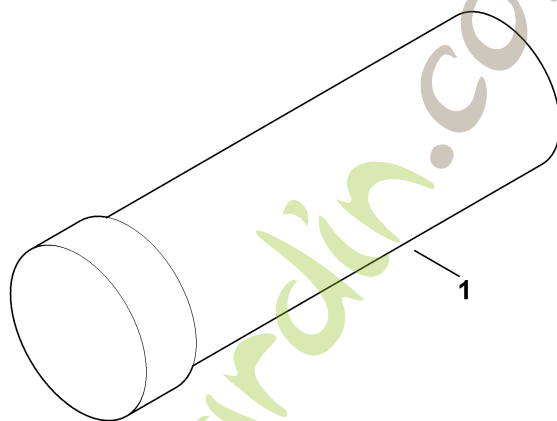
foretjardin.com



G - Outil spécial

#	Numéro de pièce	Description	Quantité	Contient un ou plusieurs articles	Remarques
1	6165 890 2200	Outils de montage			
2	0000 890 2800	Crochet de montage			
3	0000 893 8102	Outils de demontage			

foretjardin.com



H - Lubrifiants

#	Numéro de pièce	Description	Quantité	Contient un ou plusieurs articles	Remarques
1	0781 120 1109	Graisse universelle (tube de 80 g)			

foretjardin.com