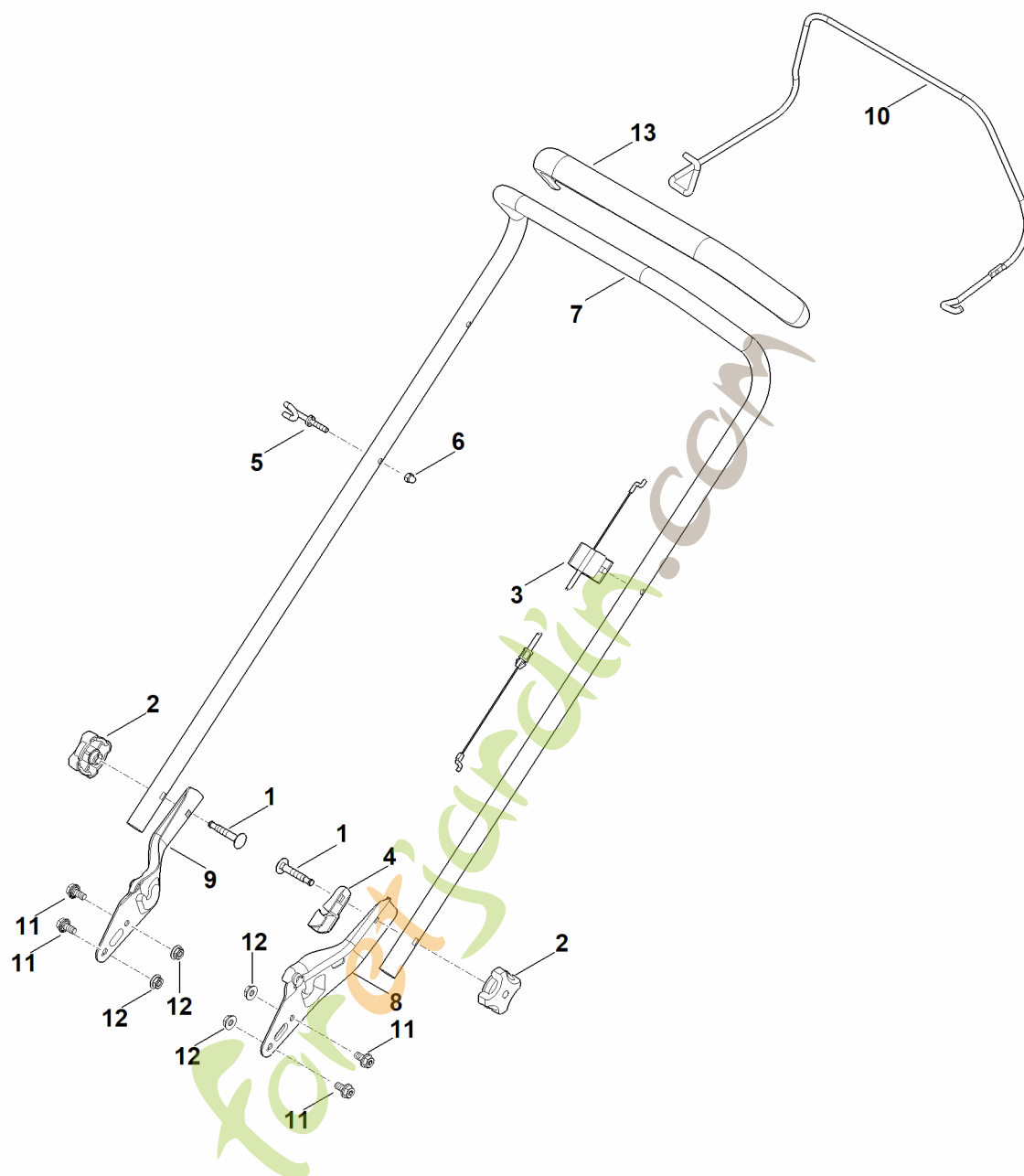


RM 248.1

foretjardin.com

A - Guidon

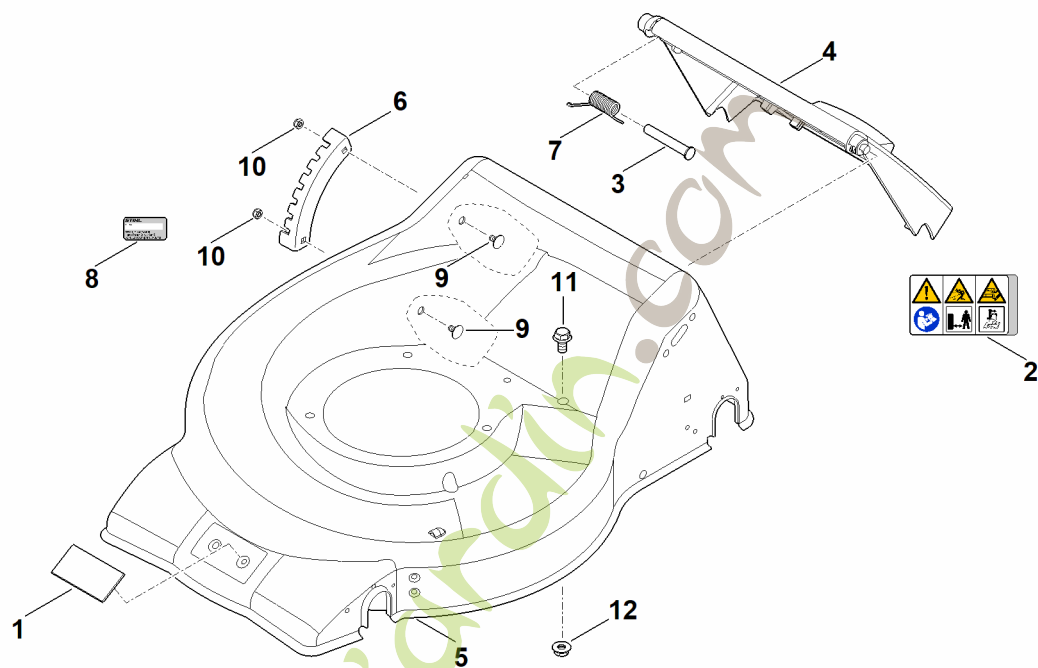


A - Guidon

#	Numéro de pièce	Description	Quantité	Contient un ou plusieurs articles	Remarques
1	0000 703 3705	Vis M8x50			
1	0000 703 3705	Vis M8x50			
2	0000 760 1800	Molette de serrage			
2	0000 760 1800	Molette de serrage			
3	6350 700 7523	Câble de commande			Coupure du moteur
3	6350 700 7523	Câble de commande			Coupure du moteur
4	6320 706 6610	Guide			
4	6320 706 6610	Guide			
5	6350 760 3800	Guide câble			
5	6350 760 3800	Guide câble			
6	9240 216 0900	Ecrou-chapeau M6			
6	9240 216 0900	Ecrou-chapeau M6			
7	6371 763 5001	Partie supérieure du guidon			
7	6371 763 5001	Partie supérieure du guidon			
8	6371 763 4802	Partie inférieure du guidon gauche			
8	6371 763 4802	Partie inférieure du guidon gauche			
9	6371 763 4807	Partie inférieure du guidon droite			
9	6371 763 4807	Partie inférieure du guidon droite			
10	6350 764 0201	Levier de commande			
10	6350 764 0201	Levier de commande			
11	9025 313 5000	Vis M8x16			
11	9025 313 5000	Vis M8x16			
12	9220 263 1100	Ecrou à six pans M8			
12	9220 263 1100	Ecrou à six pans M8			
13	6364 790 0500	Poignée			

#	Numéro de pièce	Description	Quantité	Contient un ou plusieurs articles	Remarques
13	6364 790 0500	Poignée			

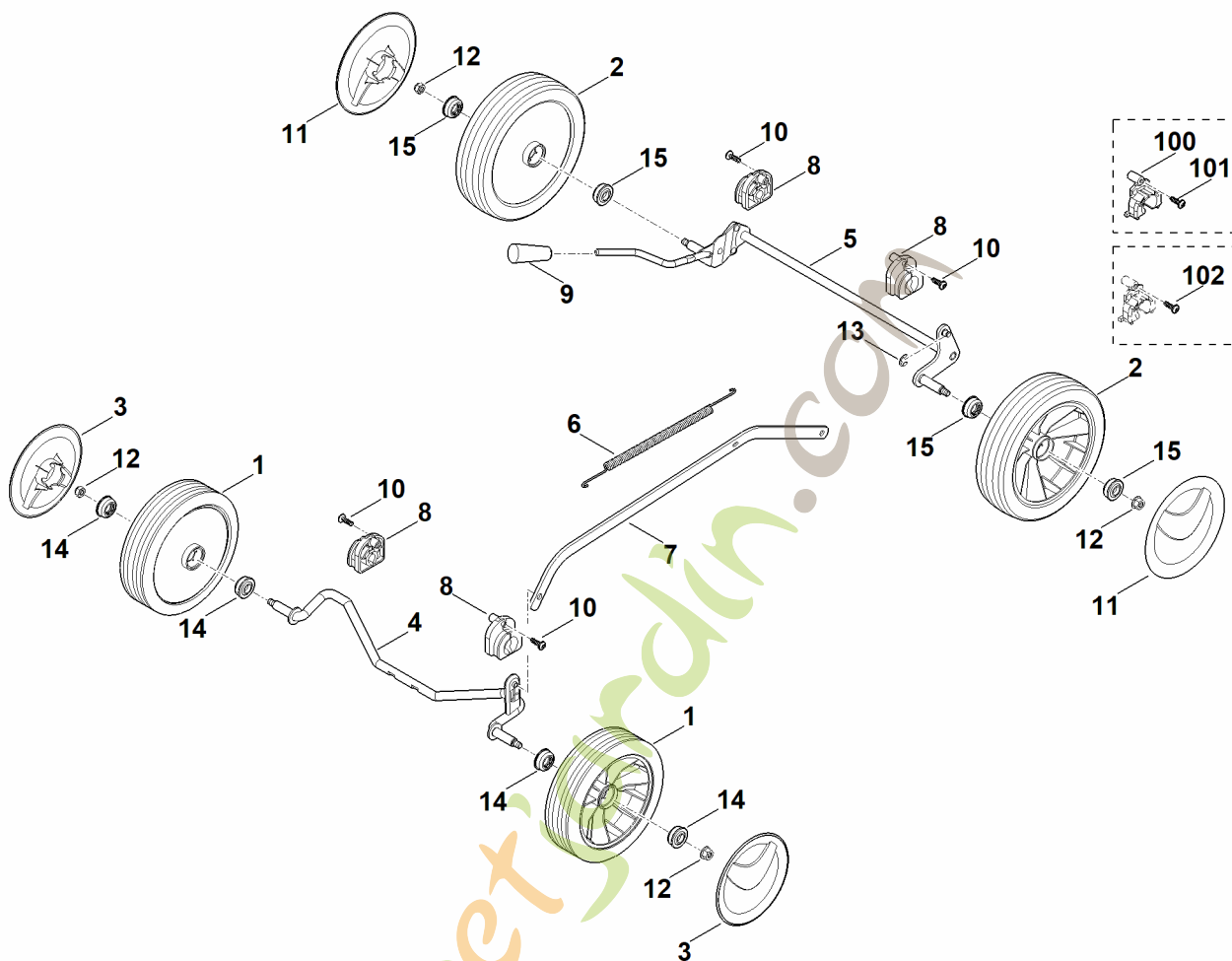
foretjardin.com



B - Carter

#	Numéro de pièce	Description	Quantité	Contient un ou plusieurs articles	Remarques
1	0000 967 1001	Bouclier			
1	0000 967 1001	Bouclier			
2	0000 967 6729	Avertissement			
2	0000 967 6729	Avertissement			
3	6350 706 5901	Boulon			
3	6350 706 5901	Boulon			
4	6350 700 2710	Volet		2	
4	6350 700 2710	Volet		2	
5	6350 700 8522	Carter		1	
5	6350 700 8522	Carter		1	
6	6371 703 9500	Tôle à crans			
6	6371 703 9500	Tôle à crans			
7	6350 708 4500	Ressort coudé			
7	6350 708 4500	Ressort coudé			
8	0000 967 3454	Plaque indicatrice du numéro de machine			
8	0000 967 3454	Plaque indicatrice du numéro de machine			
9	9027 318 1280	Vis à tête bombée M6x16			
9	9027 318 1280	Vis à tête bombée M6x16			
10	9216 261 0901	Ecrou à six pans M6			
10	9216 261 0901	Ecrou à six pans M6			
11	9025 313 5000	Vis M8x16			
11	9025 313 5000	Vis M8x16			
12	9220 263 1100	Ecrou à six pans M8			
12	9220 263 1100	Ecrou à six pans M8			

C - Entraînement



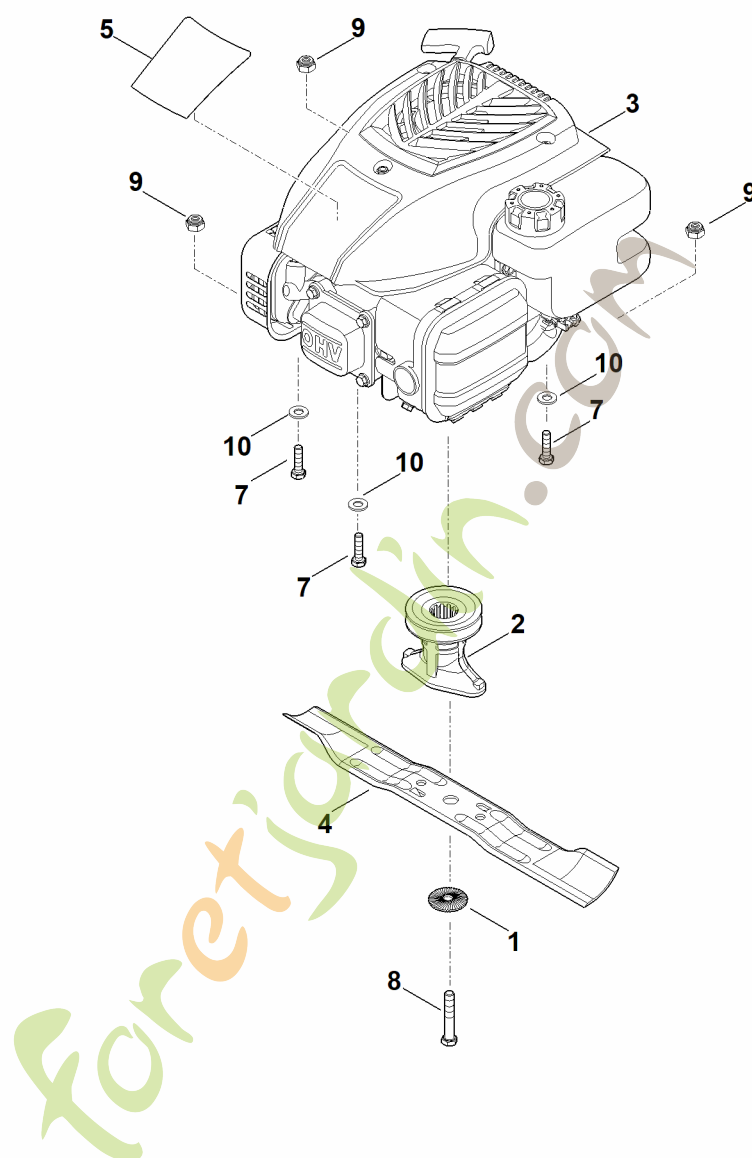
C - Entraînement

#	Numéro de pièce	Description	Quantité	Contient un ou plusieurs articles	Remarques
1	6100 700 0401	Roue		14	
1	6100 700 0401	Roue		14	
2	6105 700 0491	Roue		15	
2	6105 700 0491	Roue		15	
3	6340 704 0301	Chapeau de roue			
3	6340 704 0301	Chapeau de roue			
4	6350 700 2421	Axe			
4	6350 700 2421	Axe			
5	6371 700 2400	Axe		9	
5	6371 700 2400	Axe		9	
6	6350 703 5105	Ressort de tension			
6	6350 703 5105	Ressort de tension			
7	6350 703 8800	Levier de translation			
7	6350 703 8800	Levier de translation			
8	6371 007 1090	Jeu de supports d'axe		10	
8	6371 007 1090	Jeu de supports d'axe		10	
8	6371 704 1211	Crampon d'axe			
8	6371 704 1211	Crampon d'axe			
9	6350 706 6800	Poignée			
9	6350 706 6800	Poignée			
10	9104 007 4289	Vis taraud P5x20			
10	9104 007 4289	Vis taraud P5x20			
11	6375 704 0301	Chapeau de roue			
11	6375 704 0301	Chapeau de roue			
12	9216 261 1100	Ecrou à embase M8			
12	9216 261 1100	Ecrou à embase M8			

C - Entraînement

#	Numéro de pièce	Description	Quantité	Contient un ou plusieurs articles	Remarques
13	9460 624 0600	Anneau d'arrêt 6			
13	9460 624 0600	Anneau d'arrêt 6			
14	9503 003 9011	Roulement rainuré à billes 27M-3,6x12			
14	9503 003 9011	Roulement rainuré à billes 27M-3,6x12			
15	9503 003 9011	Roulement rainuré à billes 27M-3,6x12			
15	9503 003 9011	Roulement rainuré à billes 27M-3,6x12			
100	6371 704 1210	Crampon d'axe Jusqu'au numéro de série: 442570495			
100	6371 704 1210	Crampon d'axe Jusqu'au numéro de série: 442570495			
101	9104 007 4260	Vis taraud P5x12 Jusqu'au numéro de série: 442570495			
101	9104 007 4260	Vis taraud P5x12 Jusqu'au numéro de série: 442570495			
102	9104 007 4270	Vis taraud P5x16			
102	9104 007 4270	Vis taraud P5x16			

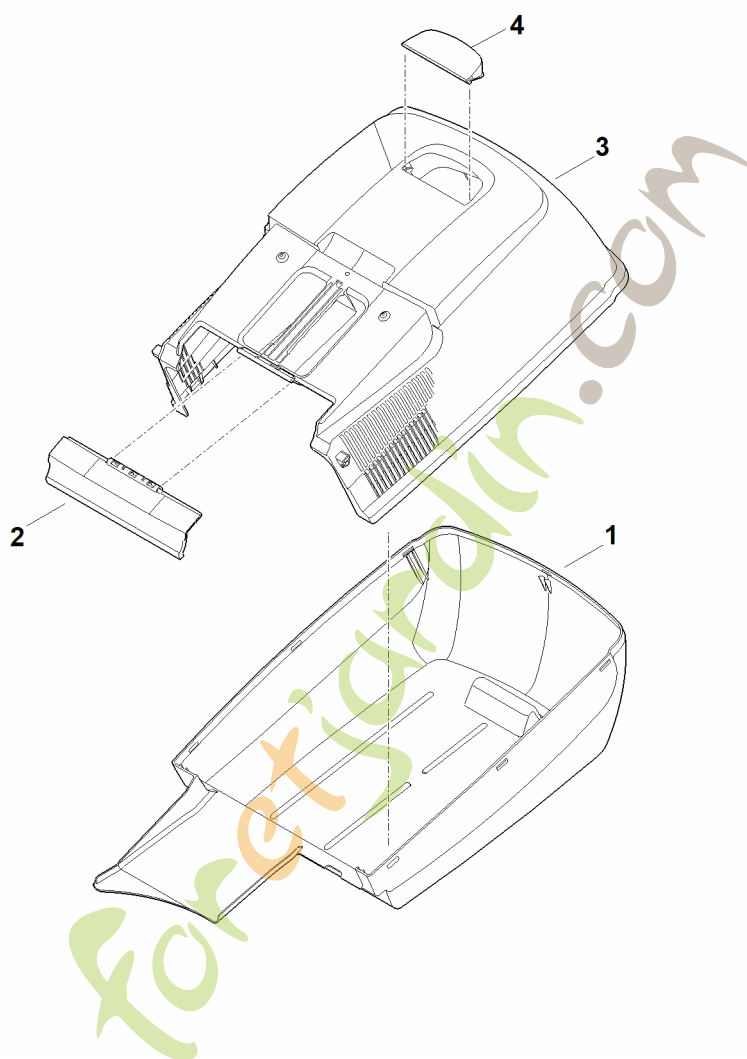
D - Moteur, lame



D - Moteur, lame

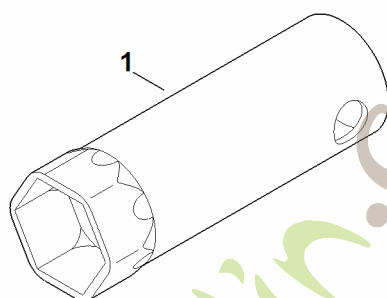
#	Numéro de pièce	Description	Quantité	Contient un ou plusieurs articles	Remarques
1	0000 702 6600	Rondelle			
1	0000 702 6600	Rondelle			
2	0000 702 5000	Support de lame			
2	0000 702 5000	Support de lame			
3	6350 011 1812	EVC 200.2 (EVC200-0003)			Lire les données sur le moteur, pour les pièces de rechange, voir la rubrique « Moteurs »
3	6350 011 1812	EVC 200.2 (EVC200-0003)			Lire les données sur le moteur, pour les pièces de rechange, voir la rubrique « Moteurs »
4	6350 702 0103	Couteau			
4	6350 702 0103	Couteau			
5	6350 967 1501	Plaque matricule RM 248			
5	6350 967 1501	Plaque matricule RM 248			
7	9008 319 1880	Vis à six pans M8x35			
7	9008 319 1880	Vis à six pans M8x35			
8	9008 319 9028	Vis à six pans 3/8"x21/4"			Coller (LOCTITE 243)
8	9008 319 9028	Vis à six pans 3/8"x21/4"			Coller (LOCTITE 243)
9	9214 320 1105	Ecrou de sécurité M8			
9	9214 320 1105	Ecrou de sécurité M8			
10	9291 020 0180	Rondelle 8,4			
10	9291 020 0180	Rondelle 8,4			

E - Bac de ramassage



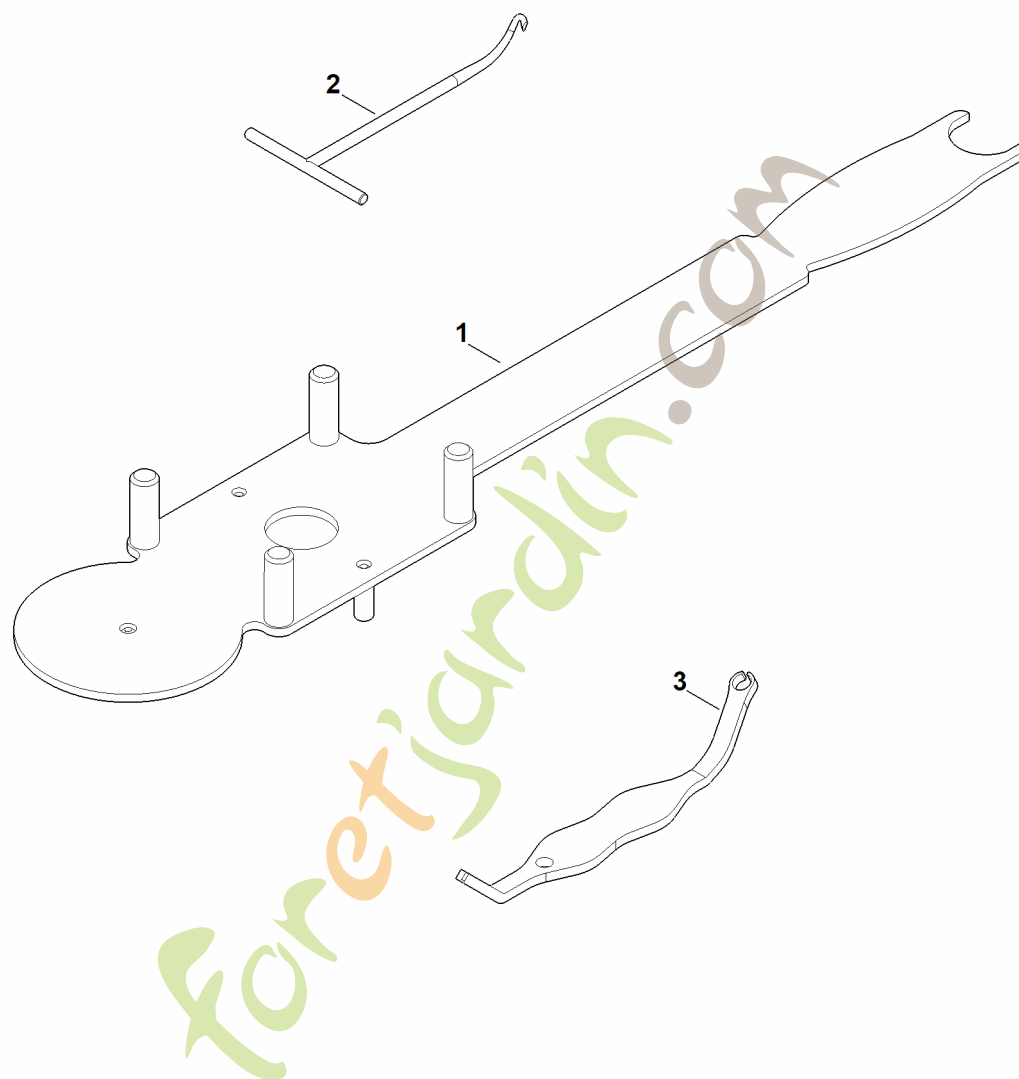
E - Bac de ramassage

#	Numéro de pièce	Description	Quantité	Contient un ou plusieurs articles	Remarques
1	6371 703 9605	Partie inférieure du bac de ramassage			
1	6371 703 9605	Partie inférieure du bac de ramassage			
2	6371 708 8001	Volet			
2	6371 708 8001	Volet			
3	6371 760 2104	Partie supérieure du bac de ramassage		2,4	
3	6371 760 2104	Partie supérieure du bac de ramassage		2,4	
3	6371 760 2103	Partie supérieure du bac de ramassage Jusqu'au numéro de série: 442663002		2,4	
3	6371 760 2103	Partie supérieure du bac de ramassage Jusqu'au numéro de série: 442663002		2,4	
4	6375 708 8000	Volet			
4	6375 708 8000	Volet			



#	Numéro de pièce	Description	Quantité	Contient un ou plusieurs articles	Remarques
1	0812 190 1005	Clé à bougie			
1	0812 190 1005	Clé à bougie			

foretjardin.com



G - Outil spécial

#	Numéro de pièce	Description	Quantité	Contient un ou plusieurs articles	Remarques
1	6165 890 2200	Outils de montage			
1	6165 890 2200	Outils de montage			
2	0000 890 2800	Crochet de montage			
2	0000 890 2800	Crochet de montage			
3	0000 893 8102	Outils de demontage			
3	0000 893 8102	Outils de demontage			

foretjardin.com