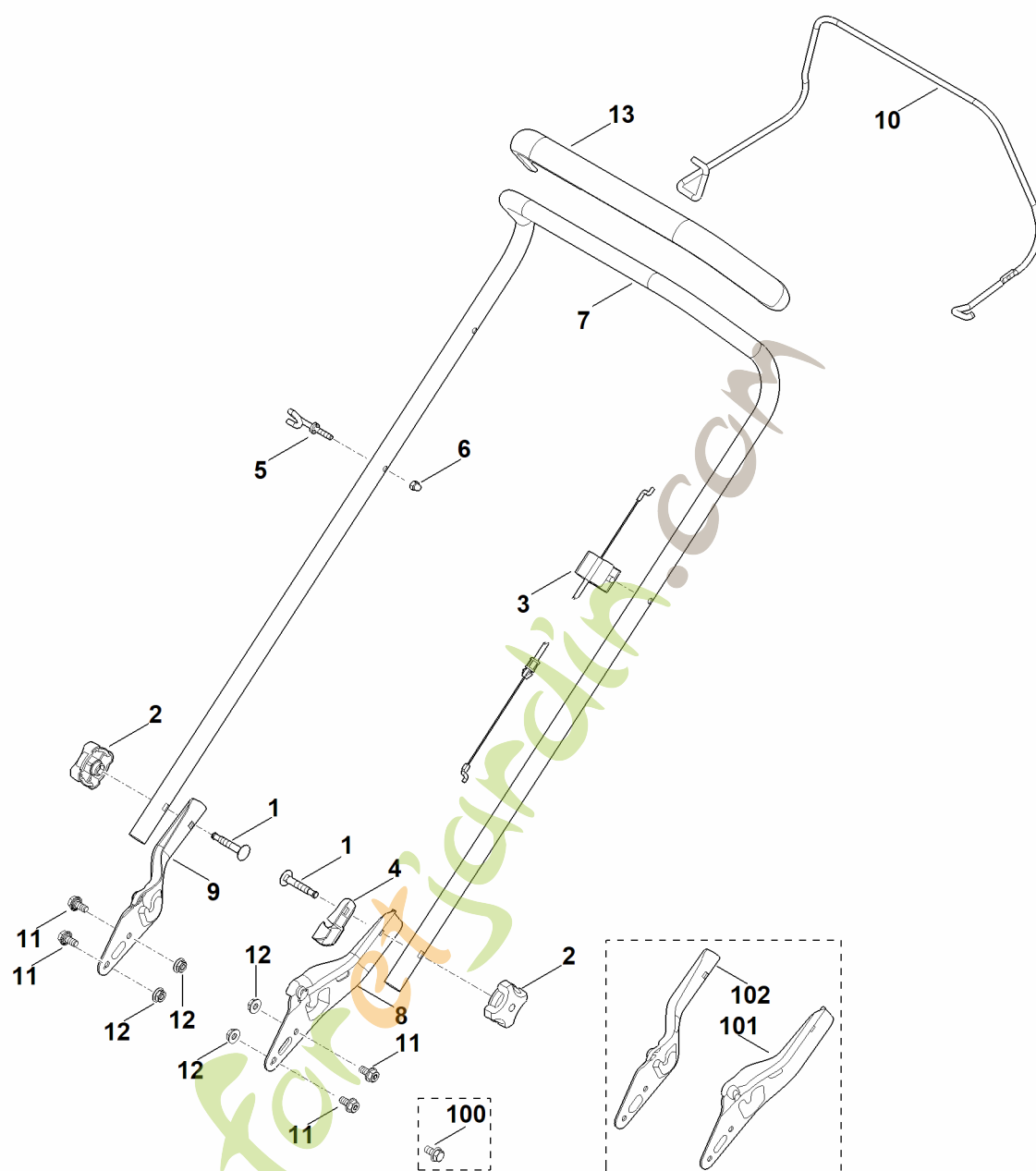


**RM 248.0**

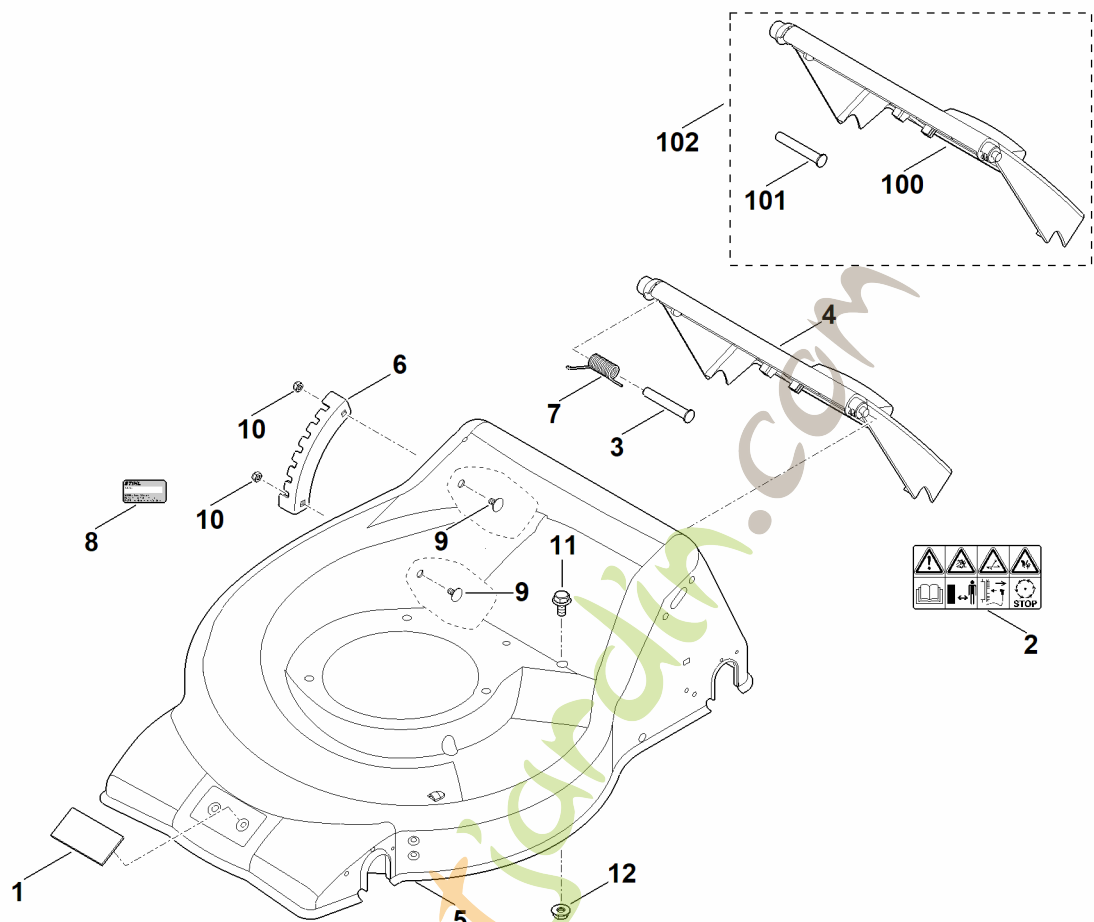
foretjardin.com

## A - Guidon



## A - Guidon

#	Numéro de pièce	Description	Quantité	Contient un ou plusieurs articles	Remarques
1	0000 703 3705	Vis M8x50			
2	0000 760 1800	Molette de serrage			
3	6350 700 7523	Câble de commande			Coupure du moteur
3	6350 700 7522	Câble de commande Jusqu'au numéro de série: 441819417			Coupure du moteur
4	6320 706 6610	Guide			
5	6350 760 3800	Guide câble			
6	9240 216 0900	Ecrou-chapeau M6			
7	6371 763 5001	Partie supérieure du guidon			
8	6371 763 4802	Partie inférieure du guidon gauche			
9	6371 763 4807	Partie inférieure du guidon droite			
10	6350 764 0201	Levier de commande			
11	9025 313 5000	Vis M8x16			
12	9220 263 1100	Ecrou à six pans M8			
13	6364 790 0500	Poignée			
100	9025 313 5003	Vis M8x16 Jusqu'au numéro de série: 441369504			
101	6371 763 4801	Partie inférieure du guidon gauche Jusqu'au numéro de série: 441257841			
102	6371 763 4806	Partie inférieure du guidon droite Jusqu'au numéro de série: 441257841			

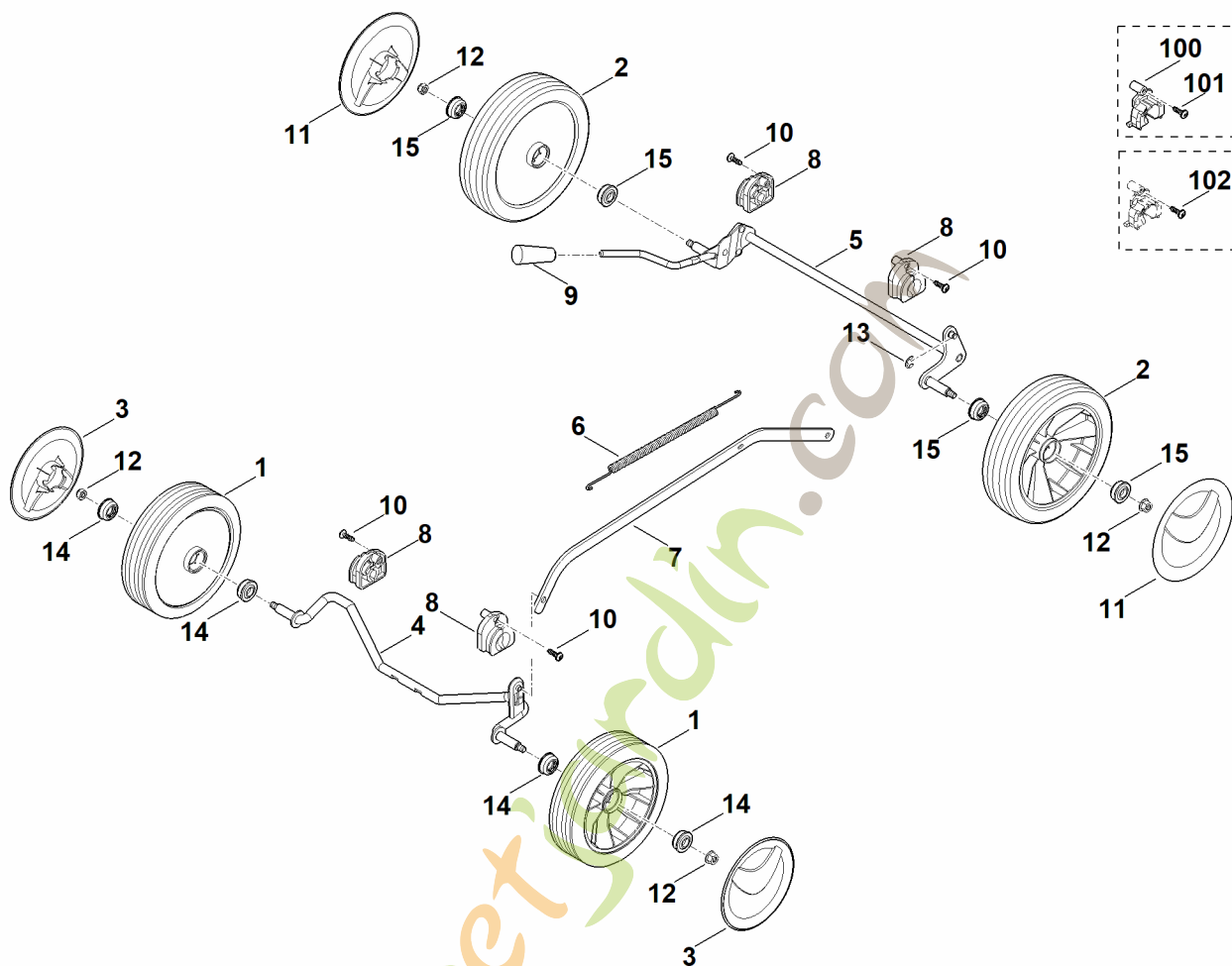


ET\_LL\_55094  
A0

## B - Carter

#	Numéro de pièce	Description	Quantité	Contient un ou plusieurs articles	Remarques
1	0000 967 1001	Bouclier			
2	0000 967 3679	Avertissement			
3	6350 706 5901	Boulon			
4	6350 700 2708	Volet		2	
5	6350 700 8522	Carter		1	
6	6371 703 9500	Tôle à crans			
7	6350 708 4500	Ressort coudé			
8	0000 967 3454	Plaque indicatrice du numéro de machine			
8	6350 967 1800	Plaque signalétique RM 248.0			
9	9027 318 1280	Vis à tête bombée M6x16			
10	9216 261 0901	Ecrou à six pans M6			
11	9025 313 5000	Vis M8x16			
11	9025 313 5003	Vis M8x16 Jusqu'au numéro de série: 441369504			
12	9220 263 1100	Ecrou à six pans M8			
100	6350 700 2707	Volet Jusqu'au numéro de série: 441257841		2	
101	6350 706 5900	Boulon Jusqu'au numéro de série: 441257841			
102	6350 007 1085	Kit pour volet Au-dessus du numéro de série: 441257841		A: 8,9 + B: 3,4	

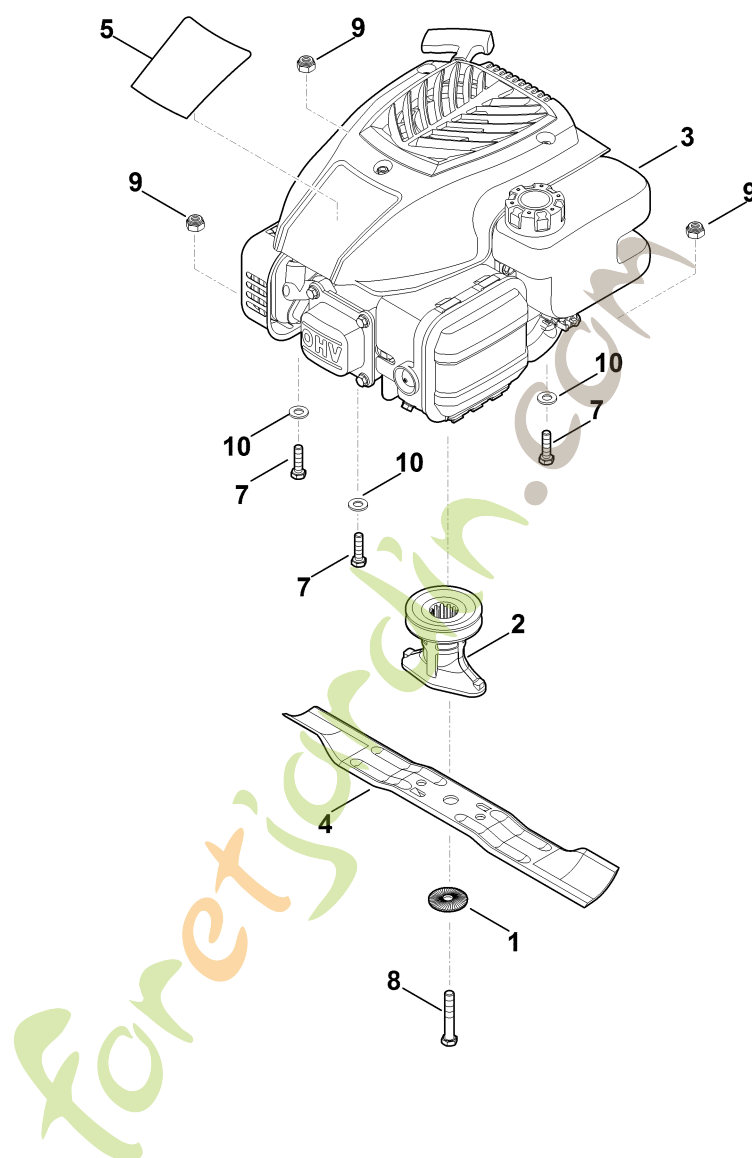
## C - Entraînement



## C - Entraînement

#	Numéro de pièce	Description	Quantité	Contient un ou plusieurs articles	Remarques
1	6100 700 0401	Roue		14	
2	6105 700 0491	Roue		15	
3	6340 704 0301	Chapeau de roue			
4	6350 700 2421	Axe			
5	6371 700 2400	Axe		9	
6	6350 703 5105	Ressort de tension			
7	6350 703 8800	Levier de translation			
8	6371 007 1090	Jeu de supports d'axe		10	
8	6371 704 1211	Crampon d'axe			
9	6350 706 6800	Poignée			
10	9104 007 4289	Vis taraud P5x20			
11	6375 704 0301	Chapeau de roue			
12	9216 261 1100	Ecrou à embase M8			
13	9460 624 0600	Anneau d'arrêt 6			
14	9503 003 9011	Roulement rainuré à billes 27M-3,6x12			
15	9503 003 9011	Roulement rainuré à billes 27M-3,6x12			
100	6371 704 1210	Crampon d'axe			
101	9104 007 4260	Vis taraud P5x12			
102	9104 007 4270	Vis taraud P5x16			

## D - Moteur, lame

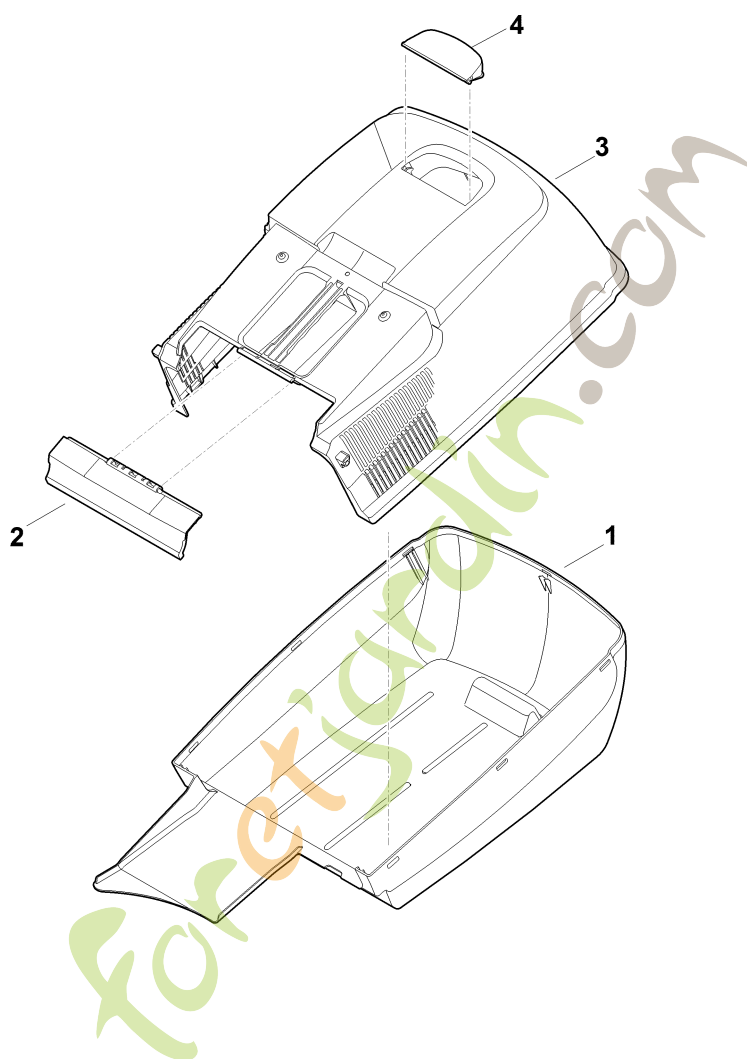




## D - Moteur, lame

#	Numéro de pièce	Description	Quantité	Contient un ou plusieurs articles	Remarques
1	0000 702 6600	Rondelle			
2	0000 702 5000	Support de lame			
3	6350 011 1811	EVC 200.1 (EVC200-0002)			Lire les données sur le moteur, pour les pièces de rechange, voir la rubrique « Moteurs »
4	6350 702 0103	Couteau			
5	6350 967 1500	Plaque matricule RM 248			
7	9008 319 1880	Vis à six pans M8x35			
8	9008 319 9028	Vis à six pans 3/8"x21/4"			Coller (LOCTITE 243)
9	9214 320 1105	Ecrou de sécurité M8			
10	9291 020 0180	Rondelle 8,4			

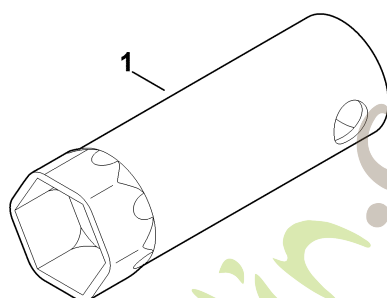
## E - Bac de ramassage



## E - Bac de ramassage

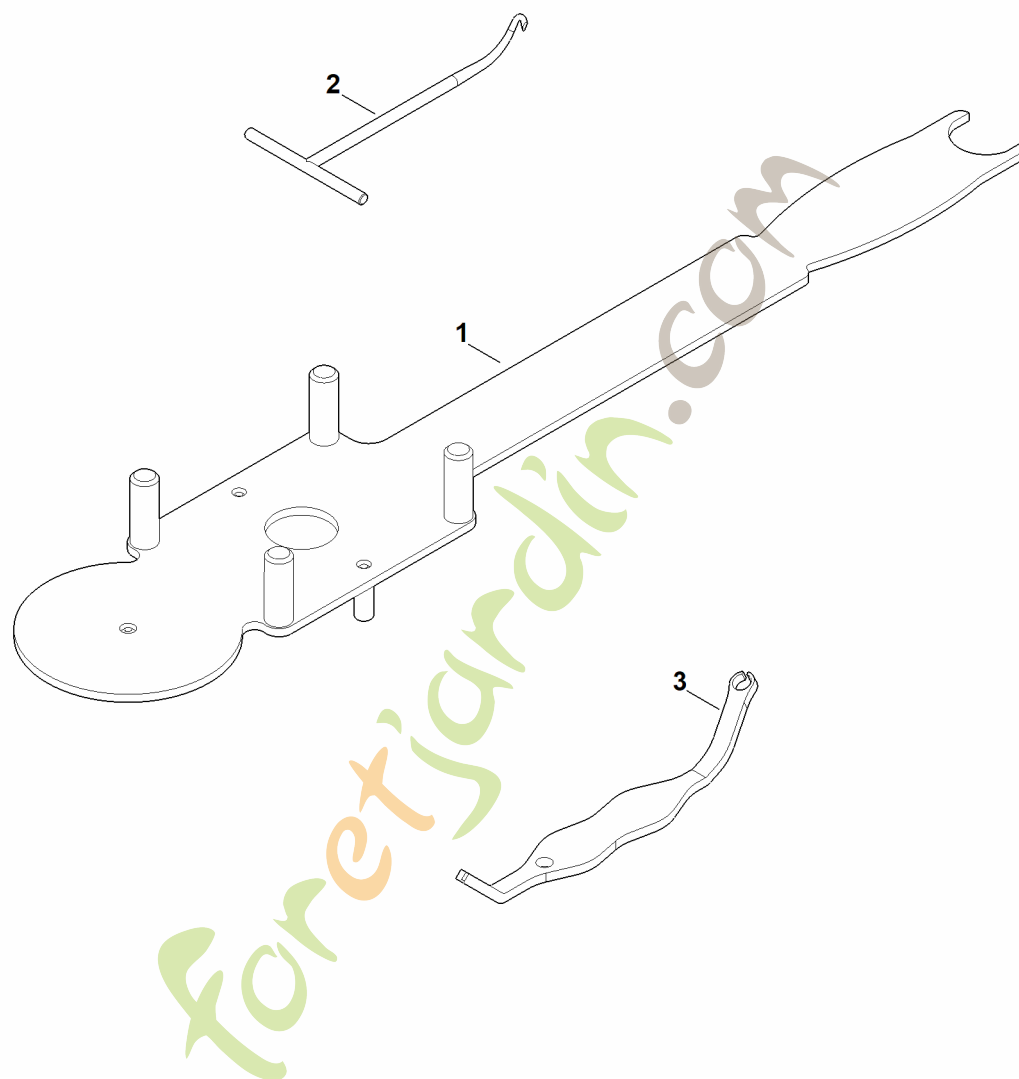
#	Numéro de pièce	Description	Quantité	Contient un ou plusieurs articles	Remarques
1	6371 703 9605	Partie inférieure du bac de ramassage			
2	6371 708 8001	Volet			
3	6371 760 2104	Partie supérieure du bac de ramassage		2,4	
3	6371 760 2103	Partie supérieure du bac de ramassage		2,4	
4	6375 708 8000	Volet			

foretjardin.com



#	Numéro de pièce	Description	Quantité	Contient un ou plusieurs articles	Remarques
1	0812 190 1005	Clé à bougie			

foretjardin.com



## G - Outil spécial

#	Numéro de pièce	Description	Quantité	Contient un ou plusieurs articles	Remarques
1	6165 890 2200	Outils de montage			
2	0000 890 2800	Crochet de montage			
3	0000 893 8102	Outils de demontage			

foretjardin.com