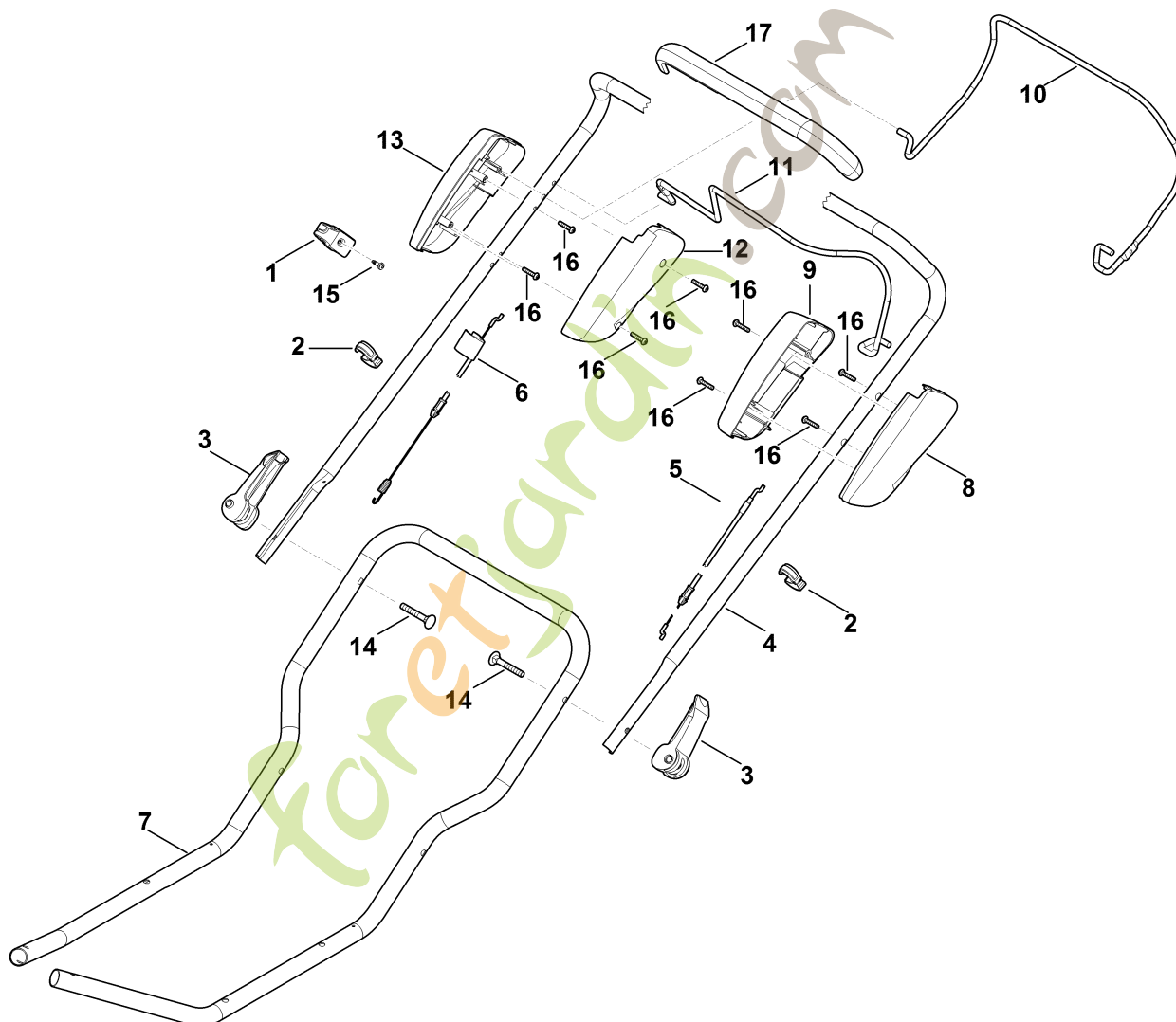


RM 3.0 RTX

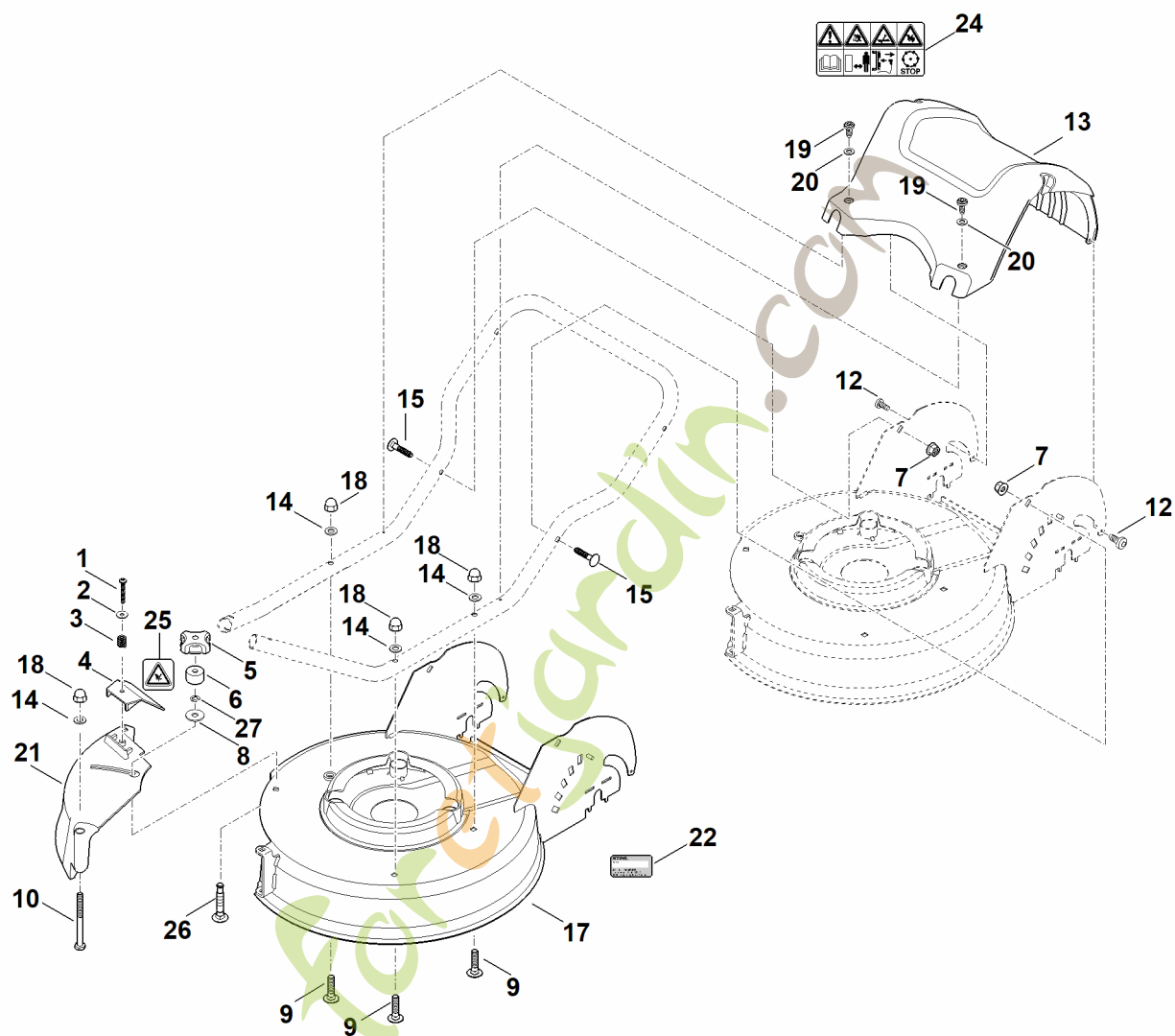
foretjardin.com

A - Guidon



A - Guidon

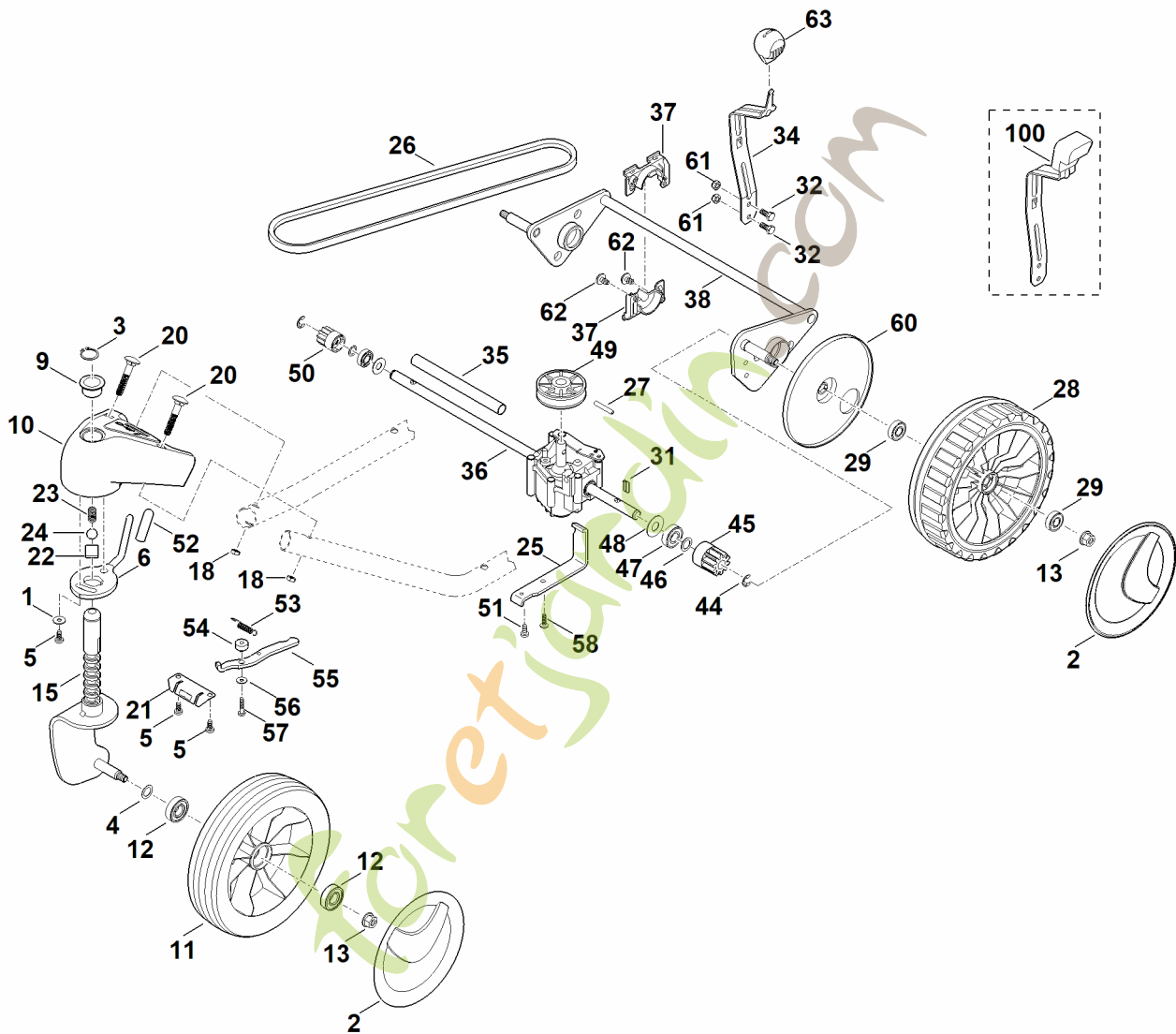
#	Numéro de pièce	Description	Quantité	Contient un ou plusieurs articles	Remarques
1	0000 760 3811	Guide câble		15	
2	0000 703 3101	Attache pour câbles			
3	6338 780 0100	Levier de tension			
4	6358 780 3006	Partie supérieure du guidon		17	
5	6361 700 7512	Câble de commande			Coupure du moteur
6	6361 700 7503	Câble de commande			Entraînement
6	6361 700 7502	Câble de commande Jusqu'au numéro de série: 442520024			Entraînement
7	6361 763 4810	Partie inférieure du guidon			
8	6358 182 1310	Demi-carter			
8	6383 182 1312	Demi-carter Jusqu'au numéro de série: 443389466			
9	6358 182 1305	Demi-carter			
9	6383 182 1322	Demi-carter Jusqu'au numéro de série: 443389466			
10	6383 764 0201	Levier de commande			
11	6383 764 0215	Levier de commande			
12	6383 764 0602	Demi-carter			
13	6383 764 0612	Demi-carter			
14	9027 318 1965	Vis a tête plate M8x55			
15	9039 488 0984	Vis taraud M5x16			
16	9104 007 4289	Vis taraud P5x20			
17	6383 790 0500	Poignée			



B - Carter

#	Numéro de pièce	Description	Quantité	Contient un ou plusieurs articles	Remarques
1	9104 013 4294	Vis taraud P5x30			
2	9307 020 0120	Rondelle 5,3			
3	9691 003 2532	Ressort de pression 8,75x11,25x29,5			
4	6361 706 4400	Plaque de protection		25	
5	0000 760 1800	Molette de serrage			
6	6361 706 7100	Anneau de serrage			
7	9216 261 1100	Ecrou à embase M8			
8	9307 021 0180	Rondelle 8,4			
9	9027 068 1881	Vis à tête bombée M8x35			
10	9007 318 2040	Vis à six pans M8x100			
12	9039 488 0974	Vis taraud M5x12			
13	6361 706 2106	Capot		24	
14	9291 020 0180	Rondelle 8,4			
15	9027 068 1900	Vis à tête bombée M8x40			
17	6361 700 8516	Carter			
18	9240 216 1100	Ecrou-chapeau M8			
19	9075 478 4137	Vis cylindrique IS D5x20			
20	9307 020 0120	Rondelle 5,3			
21	6361 706 2401	Volet			
22	0000 967 3454	Plaque indicatrice du numéro de machine			
22	6361 967 1805	Plaque signalétique RM 3.0 RTX			
24	0000 967 3679	Avertissement			
25	0000 967 7218	Avertissement			
26	0000 703 3710	Vis M8x50			
27	9460 624 0600	Anneau d'arrêt 6			

C - Entraînement



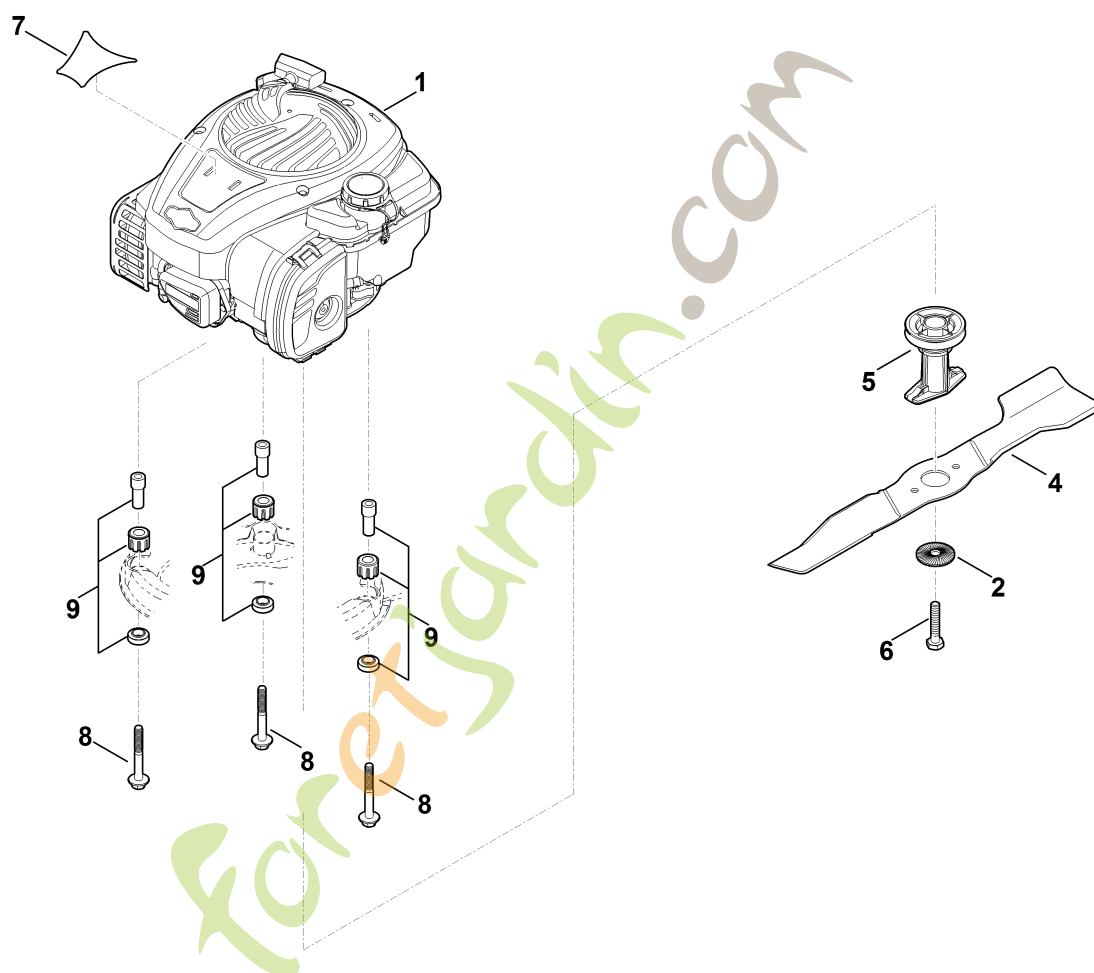
C - Entraînement

#	Numéro de pièce	Description	Quantité	Contient un ou plusieurs articles	Remarques
1	9307 020 0120	Rondelle 5,3			
2	6375 704 0301	Chapeau de roue			
3	9455 621 2150	Circlip 20x1,2			
4	9296 021 1608	Rondelle 12x18x0,5			
5	9039 488 0974	Vis taraud M5x12			
6	6361 780 1000	Arrêtoir			
9	9533 003 9246	Douille a collet			
10	6361 760 8900	Dispositif d'ajustage		9	
11	6364 700 0400	Roue cpl. 200		12	
12	9503 003 5297	Roulement rainuré à billes 6001-2TRS			
13	9216 261 1100	Ecrou à embase M8			
15	6361 780 2101	Fourche de roue			
18	9216 261 1100	Ecrou à embase M8			
20	9027 068 1930	Vis à tête bombée M8x45			
21	6361 703 9500	Tôle à crans			
22	6361 708 6400	Pièce intermédiaire			
23	9691 003 2520	Ressort de pression 7,0x10x20,4			
24	9516 003 9500	Bille 12,7			
25	6361 704 2702	Support			
26	6361 704 2100	Courroie trapézoïdale			Entraînement
27	9380 620 2700	Goupille élastique 5x30			
28	0000 700 0425	Roue 200		29,60	
28	6383 700 0421	Roue cpl. 200		29,60	
29	9503 003 5297	Roulement rainuré à billes 6001-2TRS			
31	0000 704 8300	Clavette de roue libre			
32	9008 318 1270	Vis à six pans M6x14			

C - Entraînement

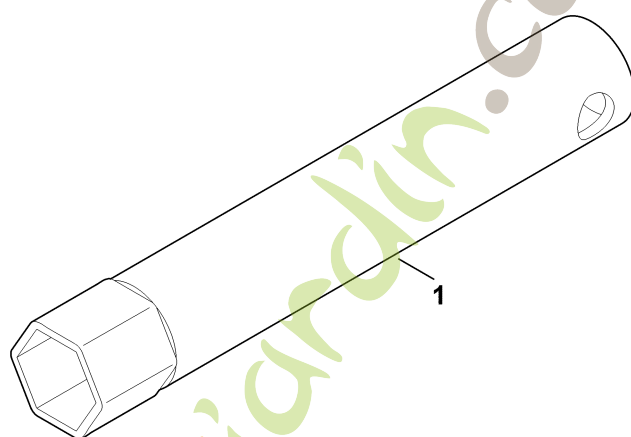
#	Numéro de pièce	Description	Quantité	Contient un ou plusieurs articles	Remarques
34	6361 700 2905	Levier de réglage cpl.		63	
35	6361 706 3300	Tube			
36	6361 640 0100	Transmission		27,49	
37	6336 704 1210	Butée d'essieu			
38	6361 700 2401	Axe			
44	9460 624 1000	Anneau d'arrêt 10			
45	6105 704 7400	Pignon			
46	9296 021 1608	Rondelle 12x18x0,5			
47	9503 003 5297	Roulement rainuré à billes 6001-2TRS			
48	6103 704 7910	Disque de protection			
49	6103 704 1015	Poulie à gorge			
50	6105 704 7410	Pignon			
51	9039 488 0974	Vis taraud M5x12			
52	9302 929 4512	Capuchon			
53	6361 703 5100	Ressort de tension			
54	6361 763 3000	Coussinet			
55	6361 703 6710	Levier			
56	9307 020 0120	Rondelle 5,3			
57	9039 488 0983	Vis taraud M5x25			
58	9104 007 4270	Vis taraud P5x16			
60	6375 704 3611	Recouvrement			
61	9212 260 0900	Ecrou à six pans M6			
62	9104 007 4255	Vis taraud P5x8			
63	0000 989 8100	Poignée			
100	6361 700 2900	Levier de réglage cpl. Jusqu'au numéro de série: 442569877			

D - Moteur, lame



D - Moteur, lame

#	Numéro de pièce	Description	Quantité	Contient un ou plusieurs articles	Remarques
1	6350 011 1821	B&S, moteur-quatre-temps 09P702-0238-H5			Lire les données sur le moteur, pour les pièces de rechange, voir la rubrique « Moteurs »
1	6338 011 1811	B&S, moteur-quatre-temps 09P702-0230-H5 Jusqu'au numéro de série: 441871345			Lire les données sur le moteur, pour les pièces de rechange, voir la rubrique « Moteurs »
1	6338 011 1810	B&S, moteur-quatre-temps 09P702-0230-H1 Jusqu'au numéro de série: 439724642			Lire les données sur le moteur, pour les pièces de rechange, voir la rubrique « Moteurs »
2	0000 702 6600	Rondelle			
4	6105 702 0121	Couteau			
5	6361 760 2000	Support de lame			
6	9008 319 9075	Vis à six pans 3/8"x85			Coller (LOCTITE 243)
7	6361 967 1505	Plaque matricule RM 3 RTX			
8	9039 488 9000	Vis taraud 3/8"x70			
9	6340 007 1026	Silencieux d'aspiration d'air			

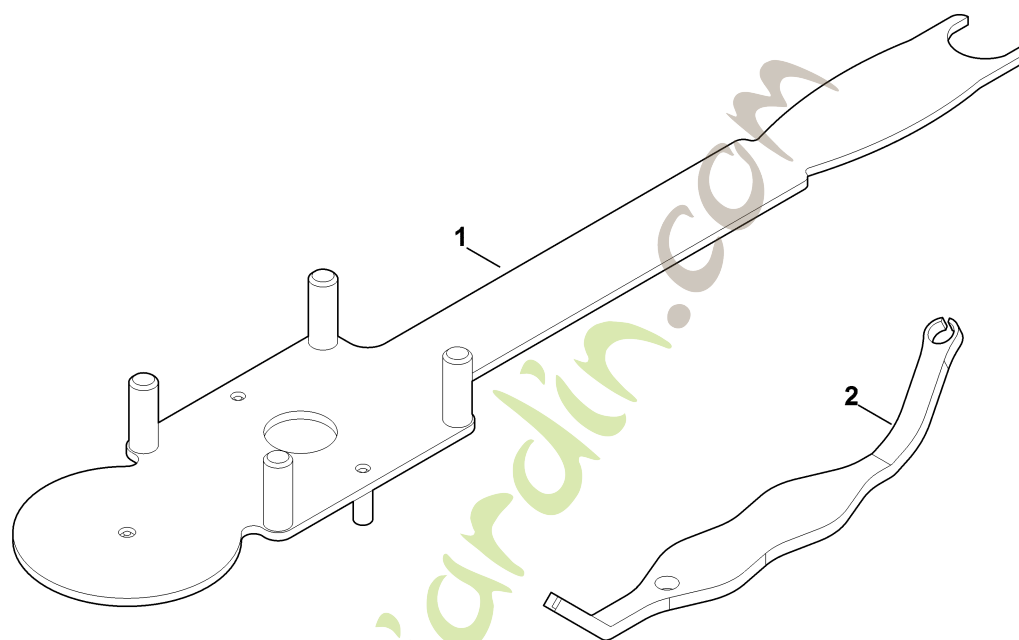


E - Outils

#	Numéro de pièce	Description	Quantité	Contient un ou plusieurs articles	Remarques
1	0812 190 1006	Clé à bougie			

foretjardin.com

F - Outil spécial



F - Outil spécial

#	Numéro de pièce	Description	Quantité	Contient un ou plusieurs articles	Remarques
1	6165 890 2200	Outils de montage			
2	0000 893 8102	Outils de demontage			

foretjardin.com