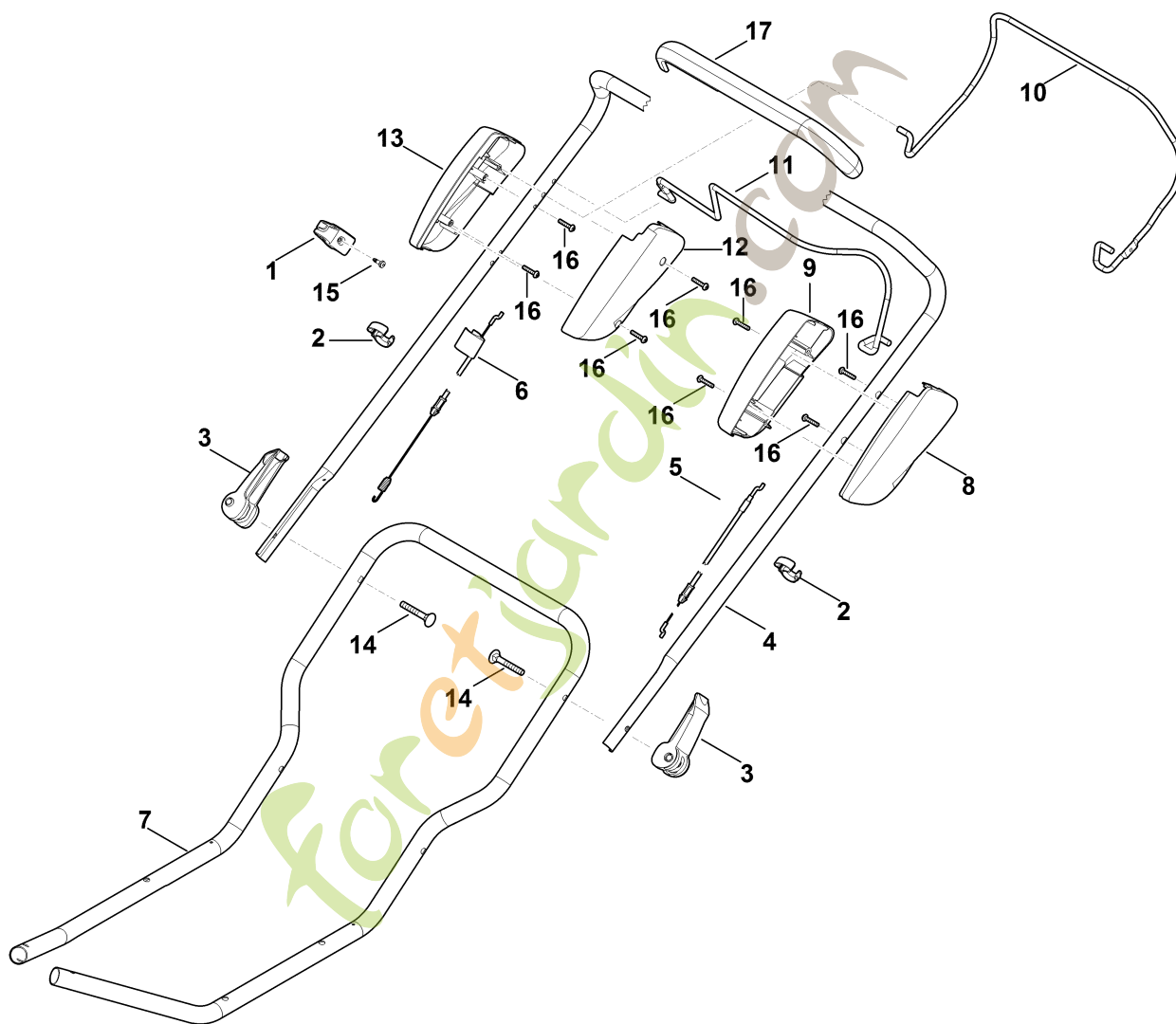


RM 3.0 RT

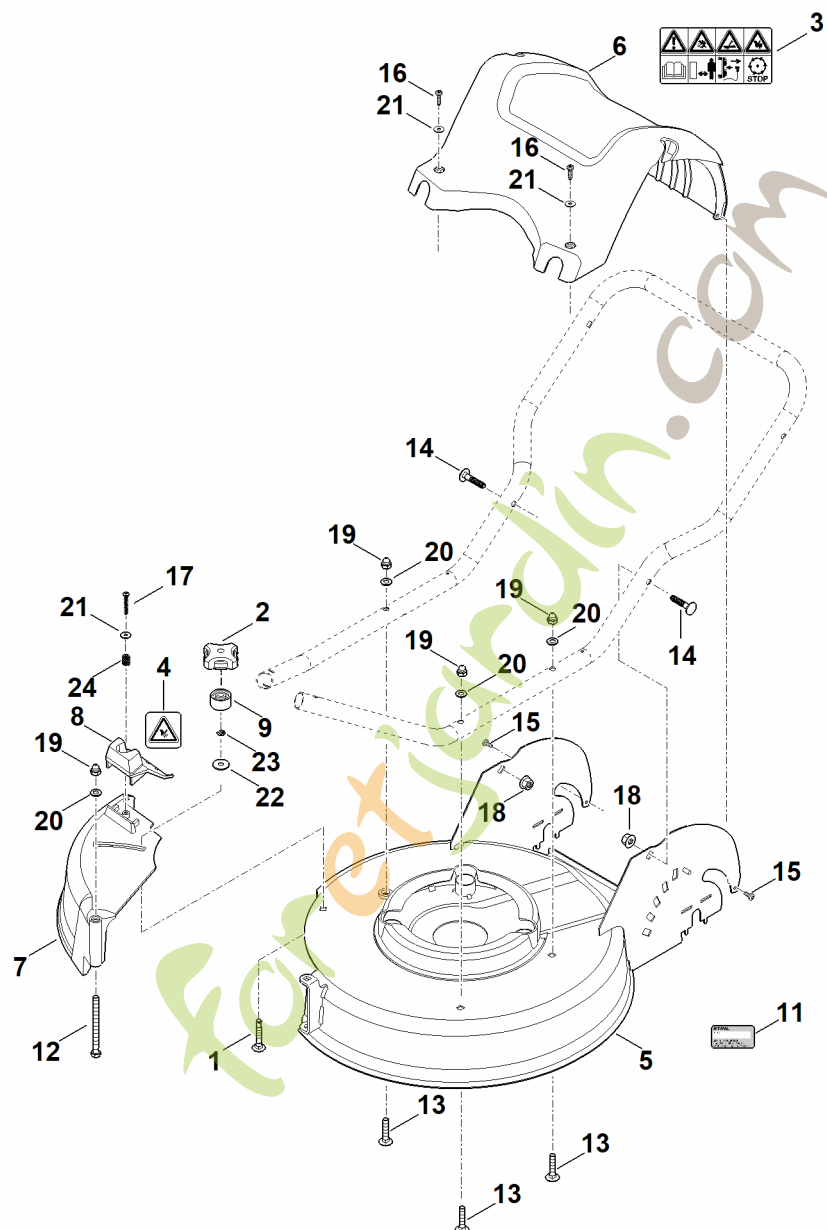
foretjardin.com

A - Guidon



A - Guidon

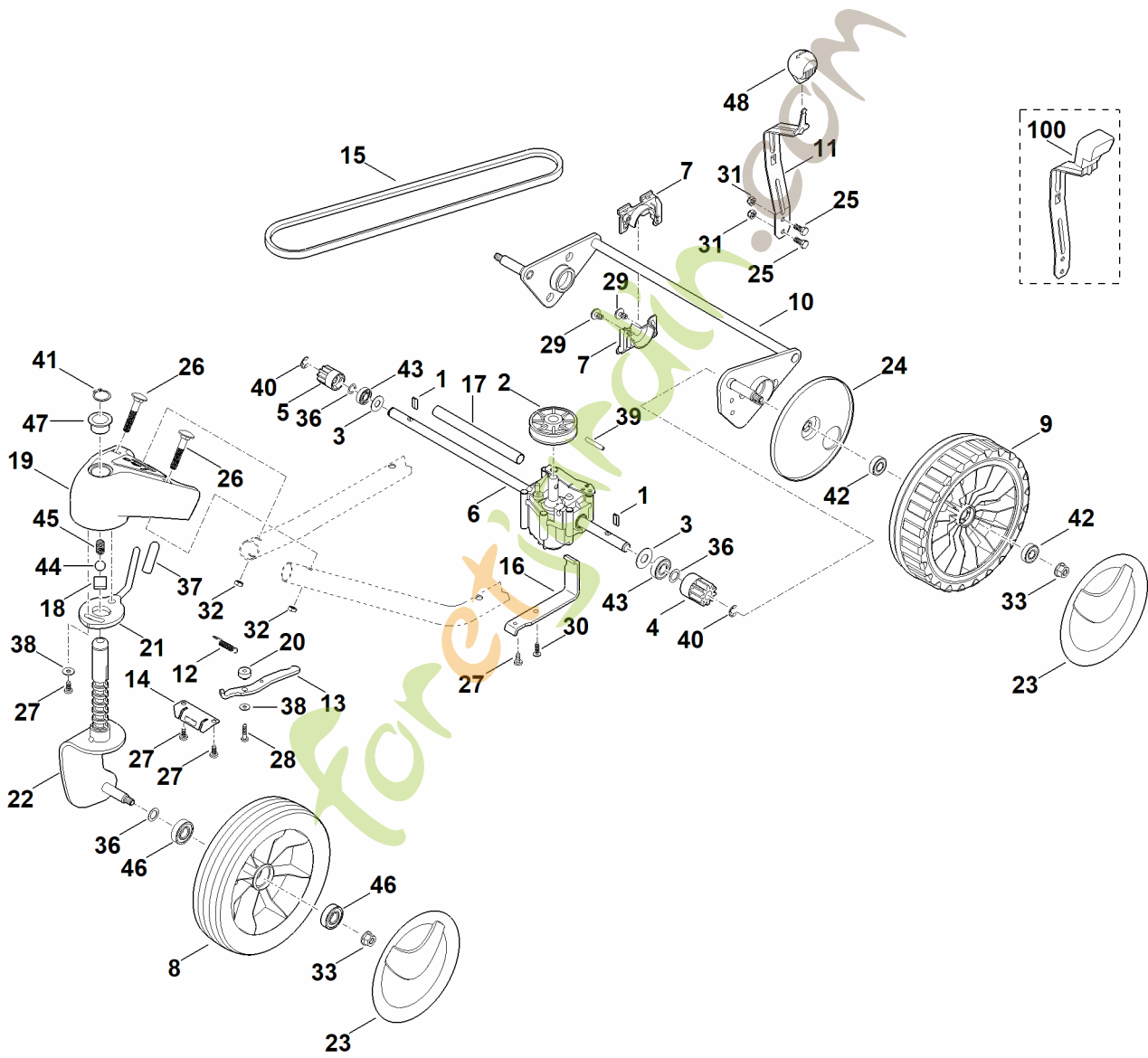
#	Numéro de pièce	Description	Quantité	Contient un ou plusieurs articles	Remarques
1	0000 760 3811	Guide câble		15	
2	0000 703 3101	Attache pour câbles			
3	6338 780 0100	Levier de tension			
4	6358 780 3006	Partie supérieure du guidon		17	
5	6361 700 7513	Câble de commande			Coupure du moteur
6	6361 700 7503	Câble de commande			Entraînement
6	6361 700 7502	Câble de commande Jusqu'au numéro de série: 442520024			Entraînement
7	6361 763 4810	Partie inférieure du guidon			
8	6358 182 1310	Demi-carter			
8	6383 182 1312	Demi-carter Jusqu'au numéro de série: 443389466			
9	6358 182 1305	Demi-carter			
9	6383 182 1322	Demi-carter Jusqu'au numéro de série: 443389466			
10	6383 764 0201	Levier de commande			
11	6383 764 0215	Levier de commande			
12	6383 764 0602	Demi-carter			
13	6383 764 0612	Demi-carter			
14	9027 318 1965	Vis a tête plate M8x55			
15	9039 488 0984	Vis taraud M5x16			
16	9104 007 4289	Vis taraud P5x20			
17	6383 790 0500	Poignée			



B - Carter

#	Numéro de pièce	Description	Quantité	Contient un ou plusieurs articles	Remarques
1	0000 703 3710	Vis M8x50			
2	0000 760 1800	Molette de serrage			
3	0000 967 3679	Avertissement			
4	0000 967 7218	Avertissement			
5	6361 700 8516	Carter			
6	6361 706 2106	Capot		3	
7	6361 706 2401	Volet			
8	6361 706 4400	Plaque de protection		4	
9	6361 706 7100	Anneau de serrage			
11	0000 967 3454	Plaque indicatrice du numéro de machine			
11	6361 967 1800	Plaque signalétique RM 3.0 RT			
12	9007 318 2040	Vis à six pans M8x100			
13	9027 068 1881	Vis à tête bombée M8x35			
14	9027 068 1900	Vis à tête bombée M8x40			
15	9039 488 0974	Vis taraud M5x12			
16	9075 478 4137	Vis cylindrique IS D5x20			
17	9104 013 4294	Vis taraud P5x30			
18	9216 261 1100	Ecrou à embase M8			
19	9240 216 1100	Ecrou-chapeau M8			
20	9291 020 0180	Rondelle 8,4			
21	9307 020 0120	Rondelle 5,3			
22	9307 021 0180	Rondelle 8,4			
23	9460 624 0600	Anneau d'arrêt 6			
24	9691 003 2532	Ressort de pression 8,75x11,25x29,5			

C - Entraînement



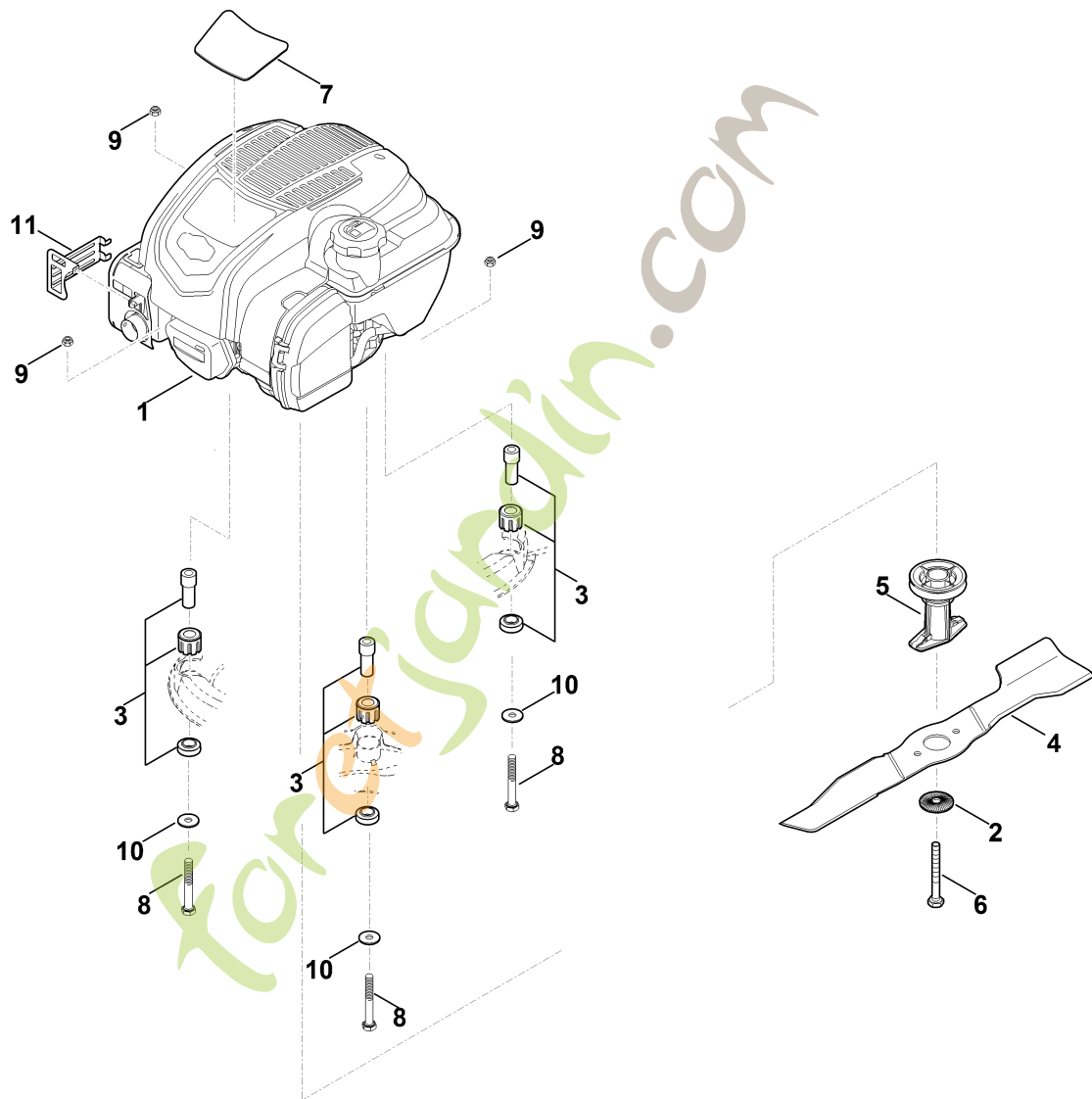
C - Entraînement

#	Numéro de pièce	Description	Quantité	Contient un ou plusieurs articles	Remarques
1	0000 704 8300	Clavette de roue libre			
2	6103 704 1015	Poulie à gorge			
3	6103 704 7910	Disque de protection			
4	6105 704 7400	Pignon			
5	6105 704 7410	Pignon			
6	6361 640 0100	Transmission		2,39	
7	6336 704 1210	Butée d'essieu			
8	6364 700 0400	Roue cpl. 200		46	
9	0000 700 0425	Roue 200		24,42	
9	6383 700 0421	Roue cpl. 200		24,42	
10	6361 700 2401	Axe			
11	6361 700 2905	Levier de réglage cpl.		48	
12	6361 703 5100	Ressort de tension			
13	6361 703 6710	Levier			
14	6361 703 9500	Tôle à crans			
15	6361 704 2100	Courroie trapézoïdale			
16	6361 704 2702	Support			
17	6361 706 3300	Tube			
18	6361 708 6400	Pièce intermédiaire			
19	6361 760 8900	Dispositif d'ajustage			
20	6361 763 3000	Coussinet			
21	6361 780 1000	Arrêtoir			
22	6361 780 2101	Fourche de roue			
23	6375 704 0301	Chapeau de roue			
24	6375 704 3611	Recouvrement			
25	9008 318 1270	Vis à six pans M6x14			

C - Entraînement

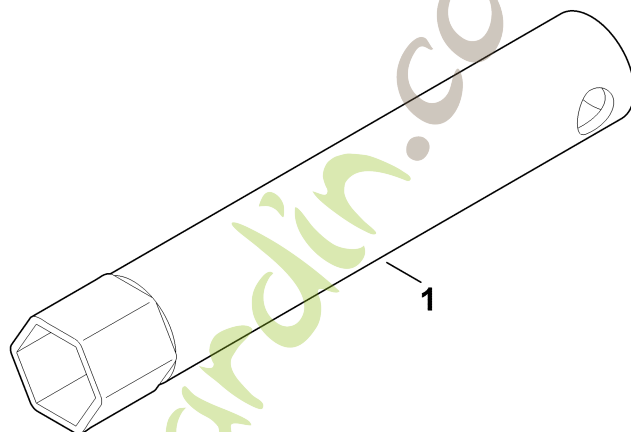
#	Numéro de pièce	Description	Quantité	Contient un ou plusieurs articles	Remarques
26	9027 068 1930	Vis à tête bombée M8x45			
27	9039 488 0974	Vis taraud M5x12			
28	9039 488 0983	Vis taraud M5x25			
29	9104 007 4255	Vis taraud P5x8			
30	9104 007 4270	Vis taraud P5x16			
31	9212 260 0900	Ecrou à six pans M6			
32	9216 261 1100	Ecrou à embase M8			
33	9216 261 1100	Ecrou à embase M8			
36	9296 021 1608	Rondelle 12x18x0,5			
37	9302 929 4512	Capuchon			
38	9307 020 0120	Rondelle 5,3			
39	9380 620 2700	Goupille élastique 5x30			
40	9460 624 1000	Anneau d'arrêt 10			
41	9455 621 2150	Circlip 20x1,2			
42	9503 003 5297	Roulement rainuré à billes 6001-2TRS			
43	9503 003 5297	Roulement rainuré à billes 6001-2TRS			
44	9516 003 9500	Bille 12,7			
45	9691 003 2520	Ressort de pression 7,0x10x20,4			
46	9503 003 5297	Roulement rainuré à billes 6001-2TRS			
47	9533 003 9246	Douille a collet			
48	0000 989 8100	Poignée			
100	6361 700 2900	Levier de réglage cpl. Jusqu'au numéro de série: 442569877			

D - Moteur, lame



D - Moteur, lame

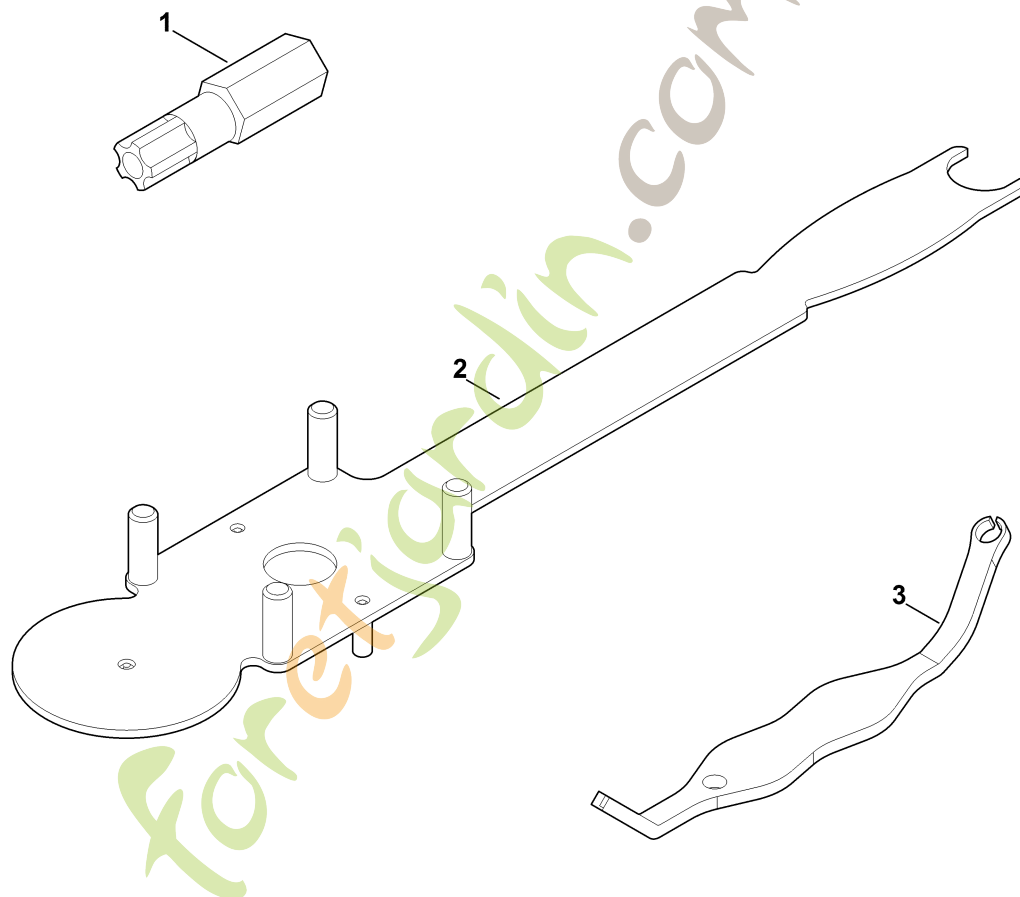
#	Numéro de pièce	Description	Quantité	Contient un ou plusieurs articles	Remarques
1	6340 011 1842	B&S, moteur-quatre-temps 103M02-0099-H5			Lire les données sur le moteur, pour les pièces de rechange, voir la rubrique « Moteurs »
1	6340 011 1841	B&S, moteur-quatre-temps 103M02-0085-H1 Jusqu'au numéro de série: 439424969			Lire les données sur le moteur, pour les pièces de rechange, voir la rubrique « Moteurs »
2	0000 702 6600	Rondelle			
3	6340 007 1026	Silencieux d'aspiration d'air			
4	6105 702 0121	Couteau			
5	6361 760 2000	Support de lame			
6	9008 319 9075	Vis à six pans 3/8"x85			Coller (LOCTITE 243)
7	6361 967 1500	Plaque matricule RM 3 RT			
8	9007 319 2010	Vis à six pans M8x80			
9	9214 320 1105	Ecrou de sécurité M8			
10	9307 021 0180	Rondelle 8,4			
11	6361 706 8200	Tôle de protection			



#	Numéro de pièce	Description	Quantité	Contient un ou plusieurs articles	Remarques
1	0812 190 1006	Clé à bougie			

foretjardin.com

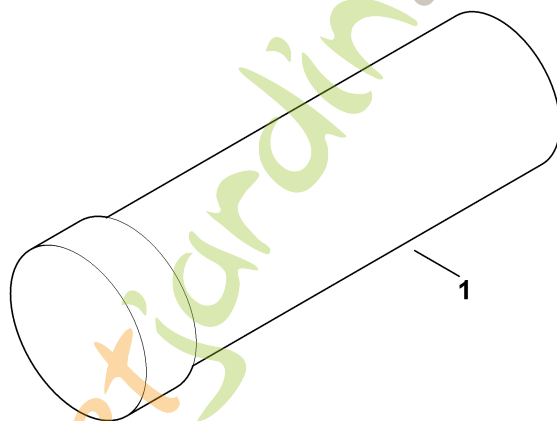
F - Outil spécial



F - Outil spécial

#	Numéro de pièce	Description	Quantité	Contient un ou plusieurs articles	Remarques
1	0812 540 1004	Embout T25 IPR			
2	6165 890 2200	Outils de montage			
3	0000 893 8102	Outils de demontage			

foretjardin.com



G - Lubrifiants

#	Numéro de pièce	Description	Quantité	Contient un ou plusieurs articles	Remarques
1	0781 120 1109	Graisse universelle (tube de 80 g)			

foretjardin.com