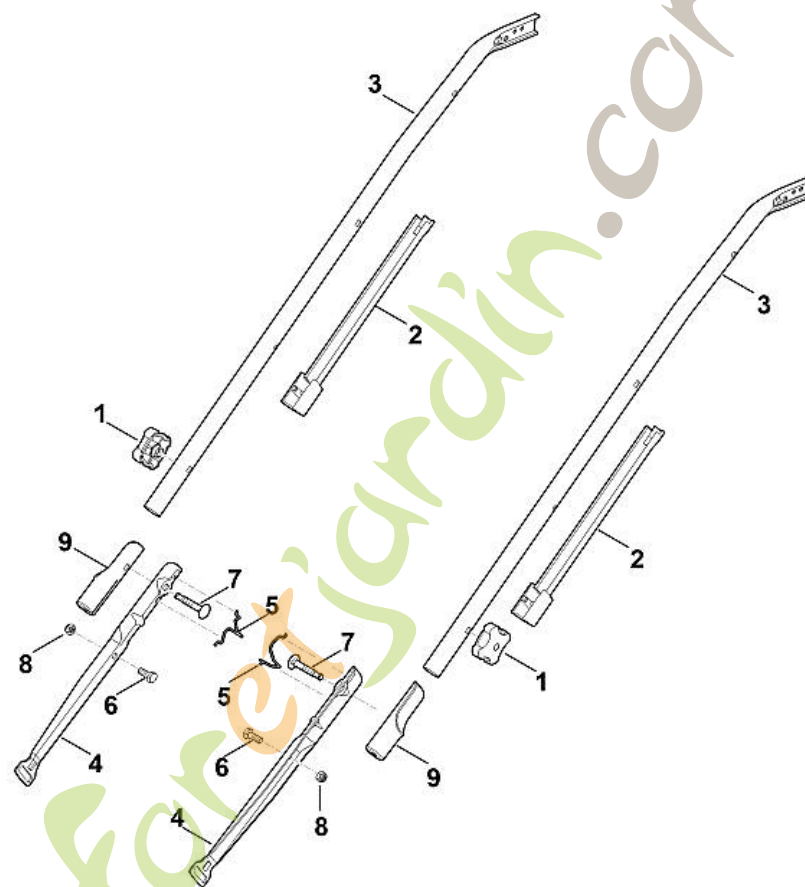


RME 545.0 V
Guidon part haut

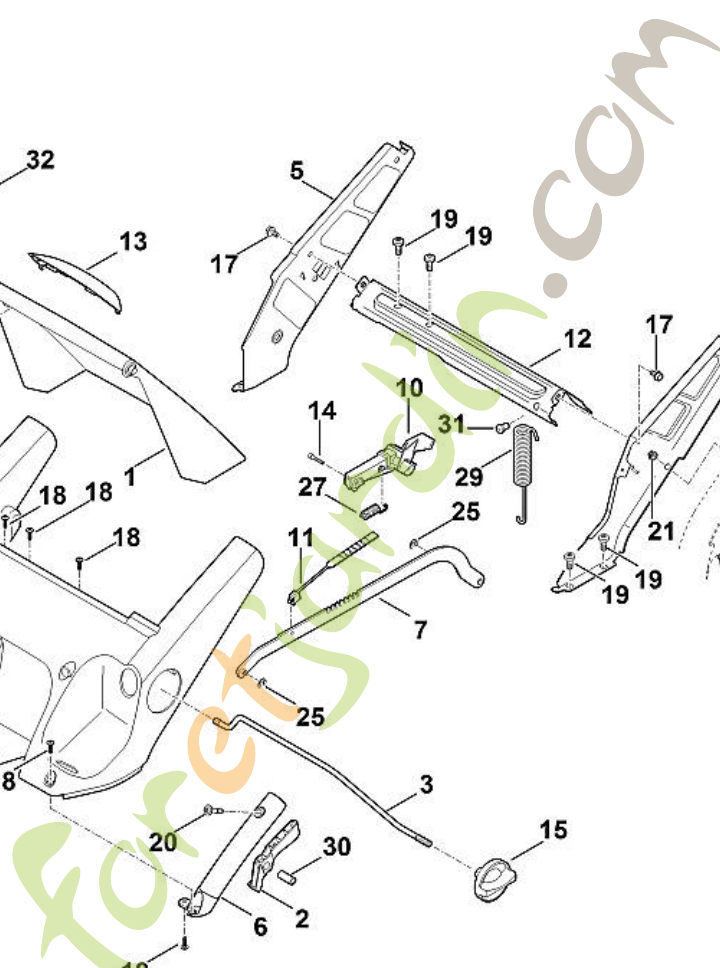
Positi on	Numéro d'article	Description
1	0000 989 8101	Poignée
2	6340 780 3010	Partie supérieure du guidon
3	6340 764 0205	Levier de commande
4	6340 764 0215	Levier de commande
5	6340 182 1316	Demi-carter
6	6375 700 6800	Support
7	6340 182 1321	Demi-carter
8	6375 182 2900	Levier de réglage
9	6375 764 0602	Demi-carter
10	6340 764 0620	Demi-carter
11	9027 318 1280	Vis à tête bombée M6x16
12	9039 488 0974	Vis taraud M5x12
13	9104 007 4270	Vis taraud P5x16
14	9104 007 4294	Vis taraud P5x30
15	9212 260 0900	Ecrou à six pans M6
16	9307 020 0120	Rondelle 5,3
17	9486 648 0300	Rondelle belleville A16
18	6340 700 7520	Câble de commande (Entraînement)
19	6340 700 7535	Câble de commande (Vitesse)
20	6340 704 8611	Pièce de butée
21	6340 430 0405	Commutateur d'homme mort EUR

Positi on	Numéro d'article	Description
21	6340 430 0491	Commutateur d'homme mort CH
22	0751 010 7054	Serre-câbles
23	6340 706 7390	Bouclier
24	9302 929 1312	Bouchon
25	9104 007 4294	Vis taraud P5x30



RME 545.0 V
Guidon inférieur

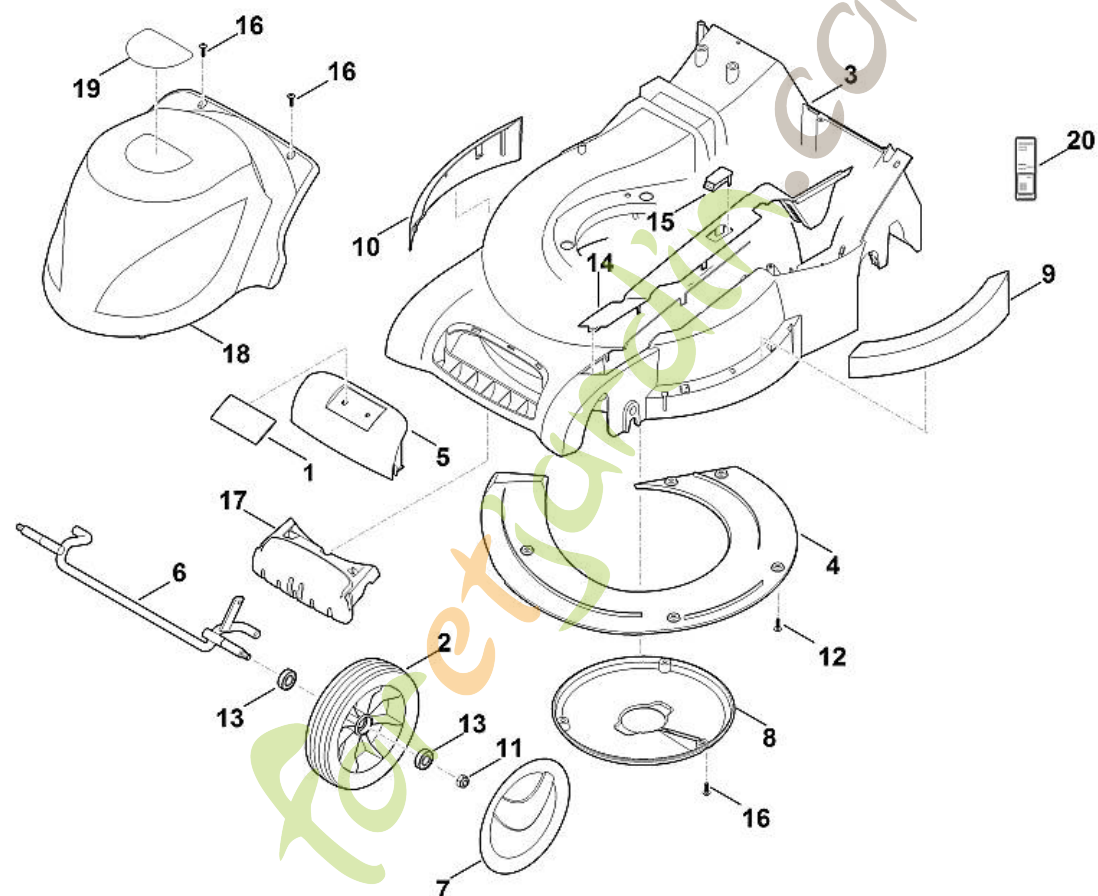
Positi on	Numéro d'article	Description
1	0000 760 1800	Molette de serrage
2	6340 706 6600	Guide
3	6340 780 2900	Partie centrale de guidon
4	6375 763 4801	Partie inférieure du guidon
5	6375 706 6611	Guide
6	9008 318 1780	Vis à six pans M8x16
7	0000 703 3705	Vis M8x50
8	9212 260 1100	Ecrou à six pans M8
9	6375 703 3800	Douille



RME 545.0 V
Chassis, Réglage de hauteur

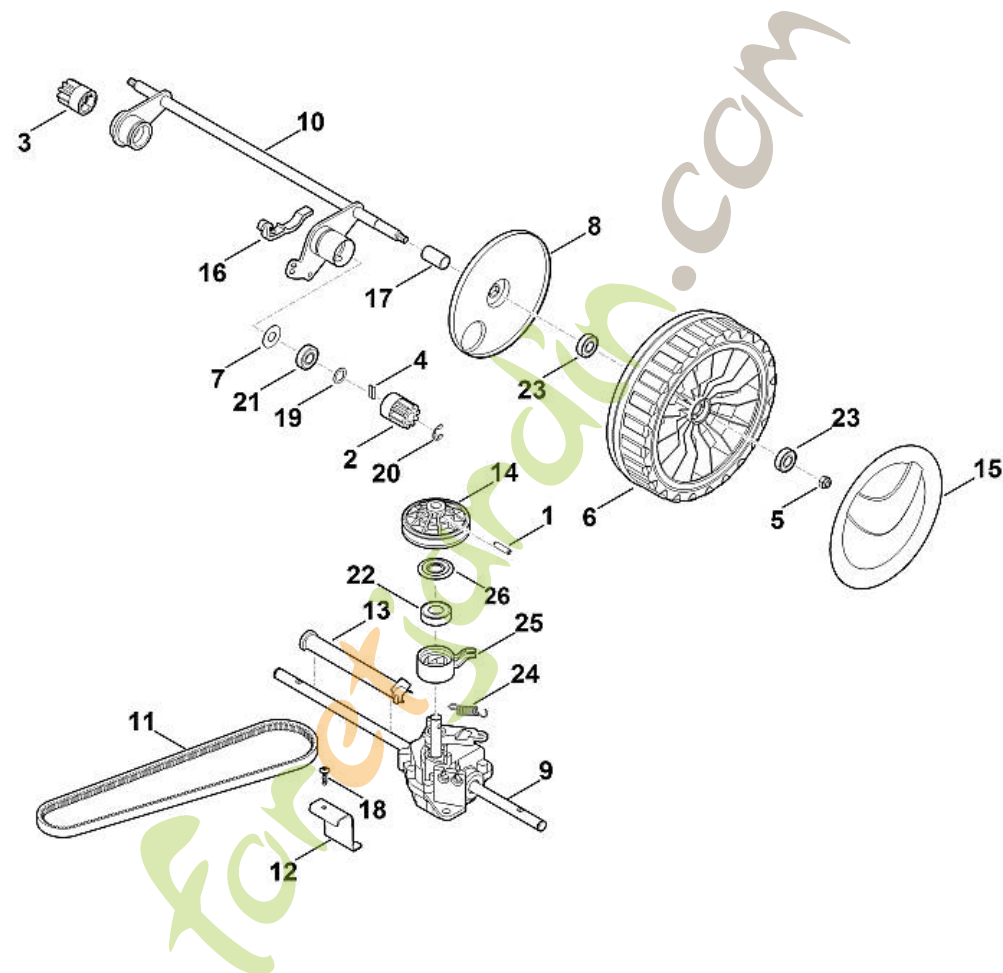
Positi on	Numéro d'article	Description
1	6340 700 2711	Volet cpl.
2	6340 700 7000	Levier
3	6340 703 1700	Baguette
4	6340 760 4291	Console gauche
5	6340 703 6205	Console droite
6	6340 703 6600	Poignée
7	6340 780 0400	Levier de translation cpl.
8	6340 706 0704	Recouvrement
9	6340 706 5901	Boulon
10	6340 780 3190	Segment à crans
11	6340 763 2000	Index
12	6340 763 4501	Contrefiche
13	6340 706 6710	Monture de poignée
14	6375 708 8400	Vis M4x20
15	6375 760 1800	Molette de serrage cpl.
16	9008 319 1260	Vis à six pans M6x12
17	9039 488 1230	Vis taraud M6x8
18	9104 007 4270	Vis taraud P5x16
19	9104 007 9975	Vis taraud P8x18
20	9070 010 1050	Vis TT-M5x28
21	9216 261 0901	Ecrou à six pans M6

Positi on	Numéro d'article	Description
22	9241 288 1980	Ecrou-chapeau M8
24	9307 021 0180	Rondelle 8,4
25	9460 624 0400	Anneau d'arrêt 4
27	6375 703 5111	Ressort de tension
28	6340 708 4505	Ressort coudé
29	6340 703 5100	Ressort de tension
30		pas de pièce de rechange séparée
31	6340 448 6900	Pièce isolante
32	0000 967 7217	Avertissement



RME 545.0 V
Carter, Axe

Positi on	Numéro d'article	Description
1	0000 967 1001	Bouclier
2	6360 700 0400	Roue cpl. 180
3	6340 700 8511	Carter cpl.
4	6340 701 3600	Recouvrement
5	0000 701 3601	Recouvrement
6	6340 700 2401	Axe
7	6340 704 0301	Chapeau de roue
8	6340 706 0716	Recouvrement
9	6340 706 7300	Bouclier
10	6340 706 7305	Bouclier
11	9212 260 1100	Ecrou à six pans M8
12	9104 007 4270	Vis taraud P5x16
13	9503 003 5297	Roulement rainuré à billes 6001-2TRS
14	6340 780 2080	Recouvrement
15	6375 701 3500	Verre indicateur
16	9104 007 4270	Vis taraud P5x16
17	6340 701 9905	Poids
18	6340 706 5601	Capot-moteur
19	6340 967 1535	Plaque matricule RME 545 V
20	6340 967 1835	Plaque signalétique RME 545.0 V

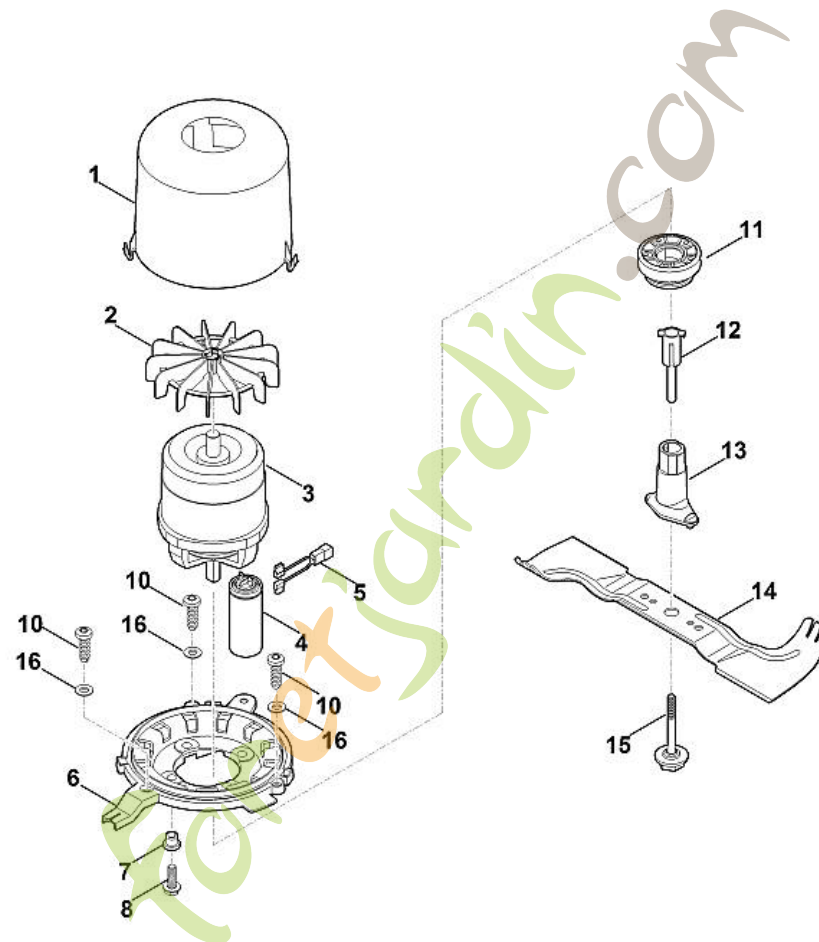


RME 545.0 V

Axe, Transmission

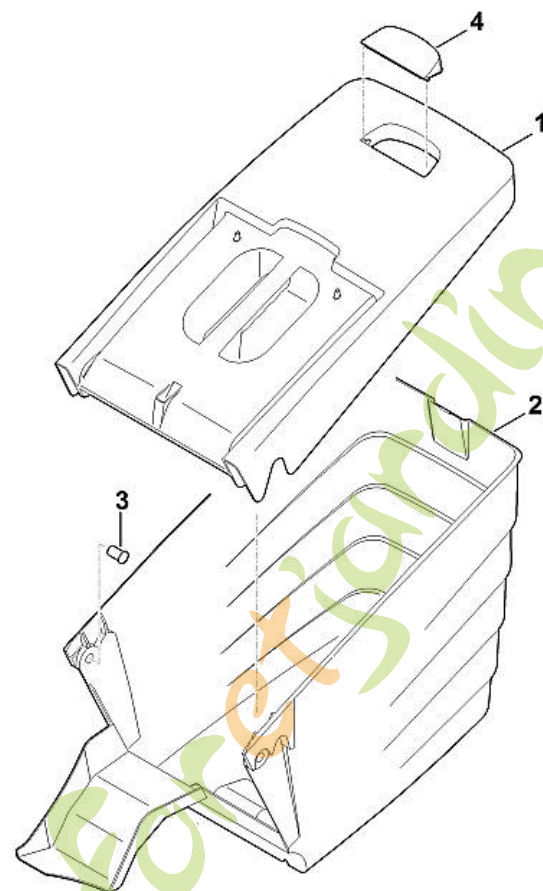
Positi on	Numéro d'article	Description
1	9380 620 2620	Goupille élastique 5x20
2	6105 704 7400	Pignon
3	6105 704 7410	Pignon
4	0000 704 8300	Clavette de roue libre
5	9212 260 1100	Ecrou à six pans M8
6	6383 700 0421	Roue cpl. 200
7	6103 704 7910	Disque de protection
8	6375 704 3611	Recouvrement
9	6340 640 0112	Transmission cpl.
10	6340 700 2411	Axe
11	6340 704 2101	Courroie trapezoidale (Entraînement)
12	6340 704 2700	Support
13	6340 706 8100	Monture de protection
14	6360 700 2513	Poulie à gorge cpl.
15	6375 704 0301	Chapeau de roue
16	6375 763 2800	Crampon d'axe
17	6340 708 3700	Tube d'écartement
18	9104 007 4289	Vis taraud P5x20
19	9296 021 1609	Rondelle 12x18x0,5
20	9460 624 1000	Anneau d'arrêt 10
21	9503 003 5297	Roulement rainuré à billes 6001-2TRS

Position	Numéro d'article	Description
22		Roulement rainuré à billes (pas de pièce de rechange séparée)
23	9503 003 5297	Roulement rainuré à billes 6001-2TRS
24	6360 643 3800	Ressort de tension
25		Dispositif d'ajustage (pas de pièce de rechange séparée)
26		Rondelle (pas de pièce de rechange séparée)



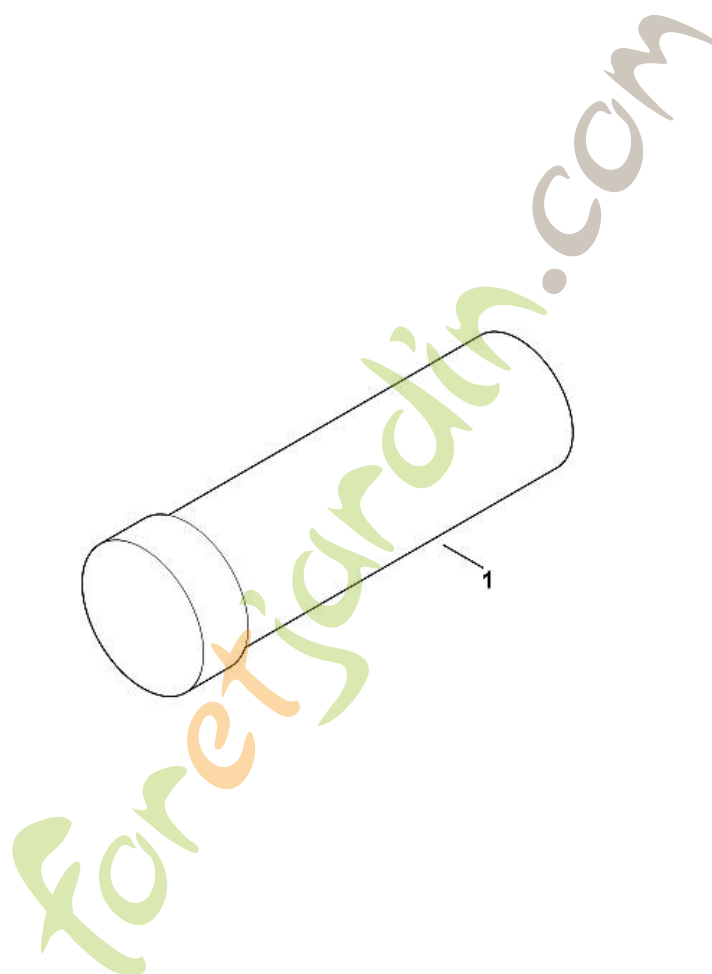
RME 545.0 V
Moteur, lame

Positi on	Numéro d'article	Description
1	6340 606 0101	Bague de ventilateur
2	6100 607 3010	Ventilateur ATB
3	6340 600 0203	Moteur électrique 230V (1,6kW)
4	0000 605 1010	Condensateur 20µF
5	0000 440 0710	Câble adaptateur
6	6340 701 2005	Bride
7	6340 763 3200	Douille a collet
8	9025 313 5010	Vis cylindrique M8x25 (Coller (LOCTITE 243))
10	9104 007 9985	Vis taraud P8x30
11	6364 700 2510	Poulie à gorge cpl.
12	6340 702 4900	Garniture
13	6364 702 5000	Support de lame
14	6340 702 0100	Couteau
15	6340 760 2800	Vis (Coller (LOCTITE 243), (18 Nm))
16	9294 021 0180	Rondelle 8,4



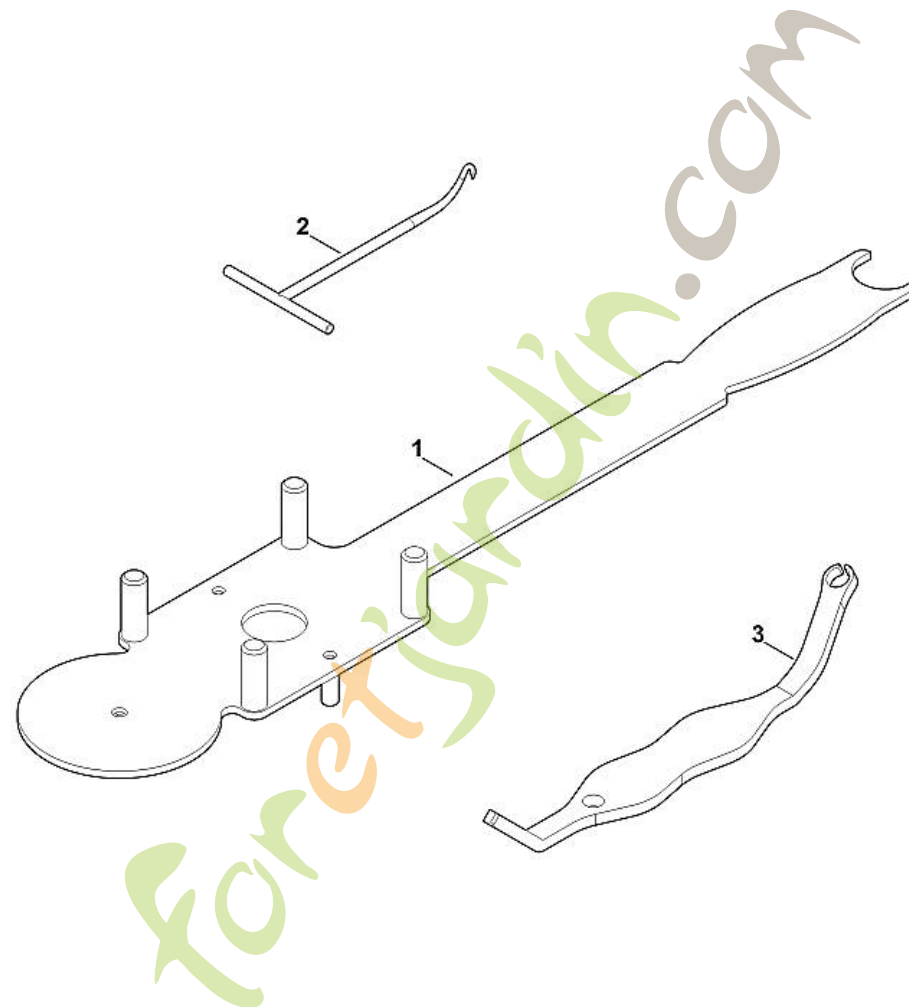
RME 545.0 V
Bac de ramassage

Positi on	Numéro d'article	Description
1	6340 760 2101	Partie supérieure du bac de ramassage
2	6340 703 9607	Partie inférieure du bac de ramassage
3	6375 703 9010	Boulon
4	6375 708 8000	Volet



RME 545.0 V
Lubrifiants

Position	Numéro d'article	Description
1	0781 145 0006	Graisse DIVINOL Fibrous 2



RME 545.0 V
Outil spécial

Position	Numéro d'article	Description
1	6165 890 2200	Outils de montage
2	0000 890 2800	Crochet de montage
3	0000 893 8102	Outils de demontage