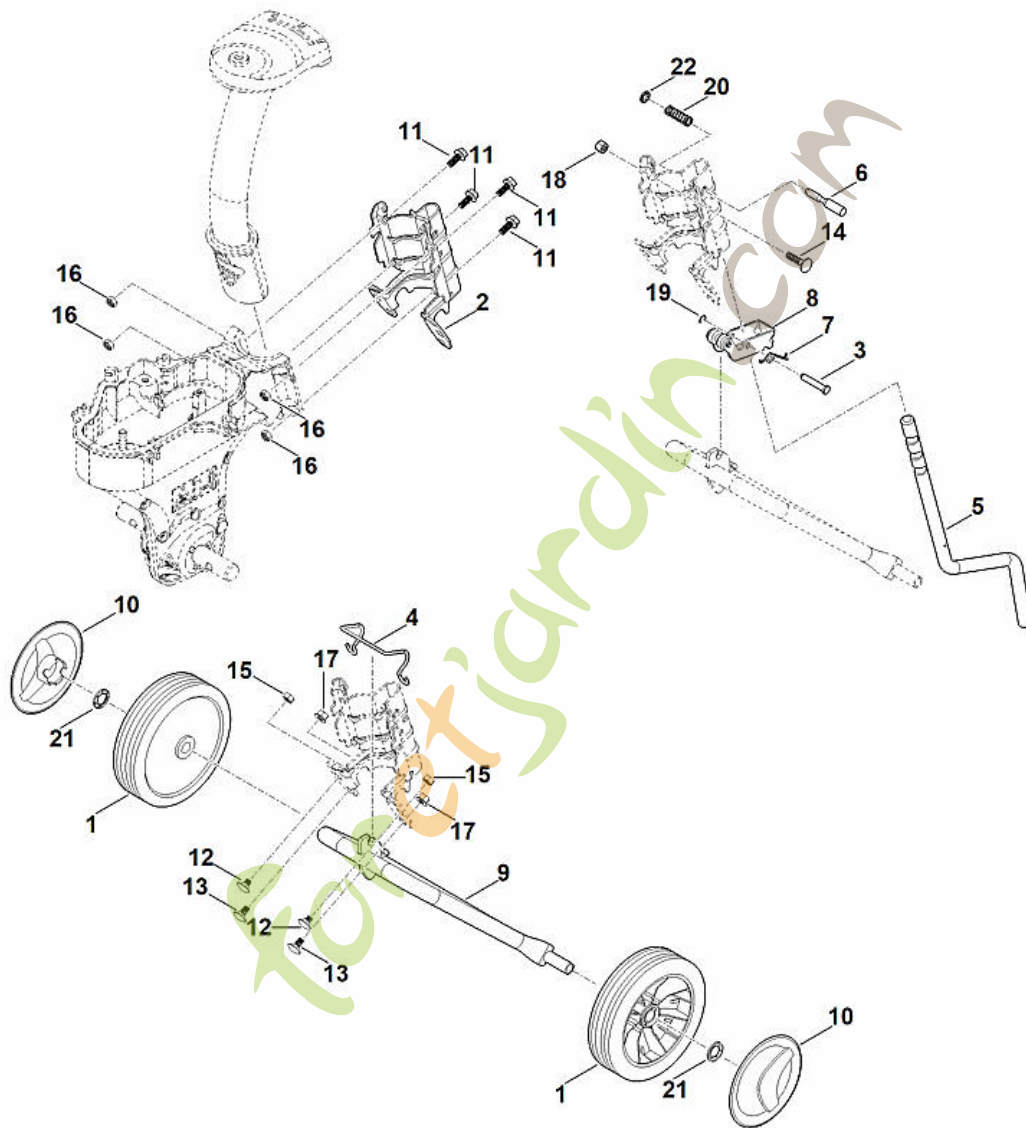


MH 445.1 R
Guidon

Positi on	Numéro d'article	Description	Quantité	FromSerialNu mber	ToSerialNumber	TechnicalInfo	Prix	Discount	Unit
1	6241 160 5701	Levier d'embrayage							
2	6241 160 5711	Levier d'embrayage							
3	6241 180 1105	Câble de commande des gaz							
4	6241 710 9902	Câble de commande (Avant)							
5	6241 710 9926	Câble de commande (Marche arrière)							
6	6241 711 9105	Ressort							
7	6241 716 2400	Ressort de pression							
8	6241 716 3420	Plaque							
9	6241 716 4605	Amortisseur en caoutchouc							
10	6241 716 5801	Dispositif d'ajustage							
11	6241 716 6500	Pièce de serrage							
12	6241 716 6505	Pièce de serrage							
13	6241 740 5205	Guidon							
14	6241 740 6100	Guidon							
15	6241 820 1201	Poignée							
16	6241 967 4415	Autocollant							
17	6375 703 6620	Poignée							
18	9027 068 1430	Vis à tête bombée M6x50							
19	9110 391 1880	Vis à tête plate M8x35							
20	9216 261 1100	Ecrou à embase M8 ((14 - 16 Nm))							
21	9240 216 0900	Ecrou-chapeau M6							

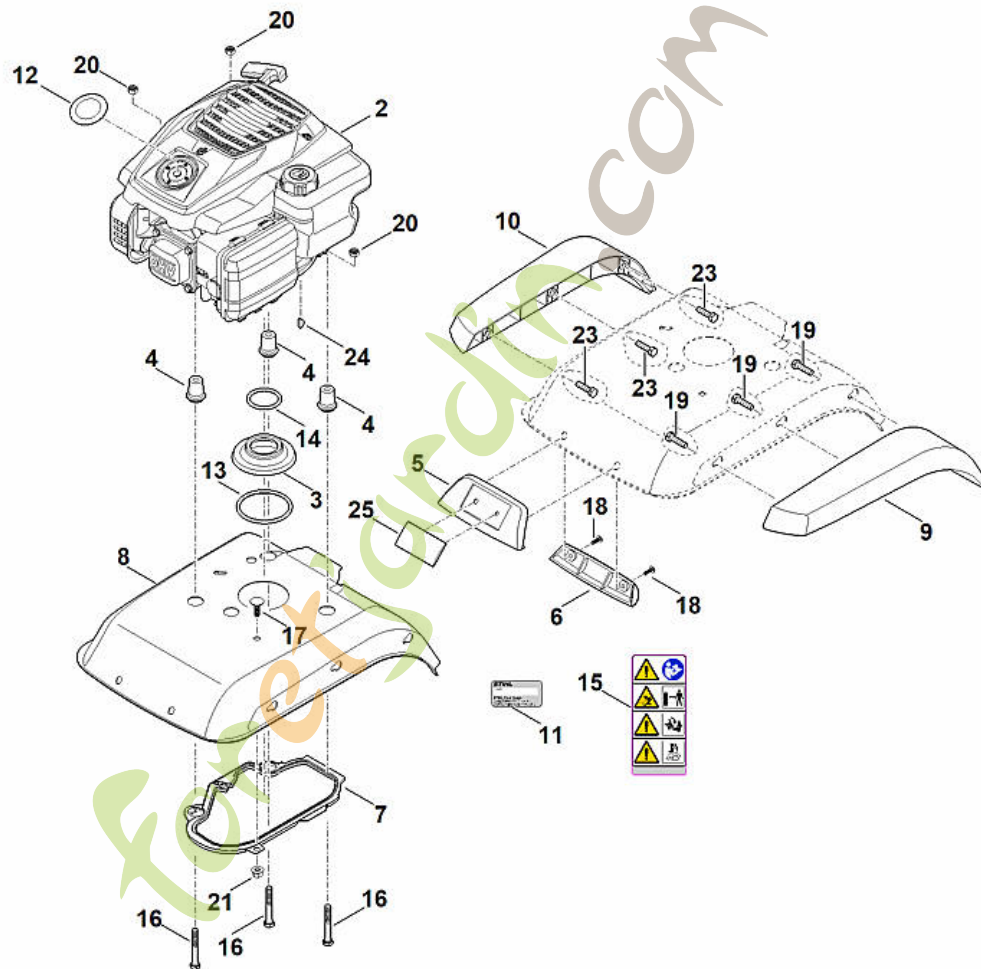
Position	Numéro d'article	Description	Quantité	FromSerialNumber	ToSerialNumber	TechnicalInfo	Prix	Discount	Unit
22	0000 988 9206	Serre-câbles							
23	9488 630 0200	Rondelle d'arrêt élastique de calage NLX10							

foretjardin.com



MH 445.1 R
Entraînement

Positi on	Numéro d'article	Description	Quantité	FromSerialNu mber	ToSerialNumber	TechnicalInfo	Prix	Discount	Unit
1	6005 704 0801	Roue							
2	6241 710 4510	Support							
3	6241 711 8515	Boulon							
4	6241 711 9100	Ressort							
5	6241 716 1401	Éperon de terrage							
6	6241 716 2000	Boulon							
7	6241 716 5606	Ressort coudé							
8	6241 740 1900	Détente							
9	6241 740 7400	Axe							
10	6340 704 0301	Chapeau de roue							
11	9018 318 1802	Vis à six pans M8x20							
12	9027 318 1750	Vis à tête bombée M8x12							
13	9027 068 1770	Vis à tête bombée M8x16							
14	9027 319 1880	Vis à tête bombée M8x35							
15	9214 261 1105	Ecrou de sécurité M8							
16	9212 260 1100	Écrou à six pans M8							
17	9216 261 1100	Ecrou à embase M8							
18	9241 288 1980	Ecrou-chapeau M8							
19	9460 624 0600	Anneau d'arrêt 6							
20	9691 003 2607	Ressort de pression 10,5x13x40							
21	9991 003 0556	Anneau de serrage 16							
22	9991 003 0647	Anneau de serrage 7							

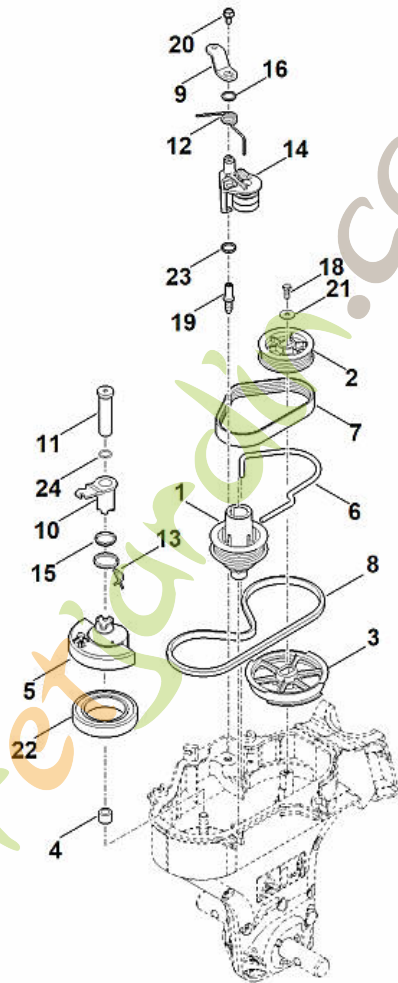


MH 445.1 R
Capot, moteur

Positi on	Numéro d'article	Description	Quantité	FromSerialNu mber	ToSerialNumber	TechnicalInfo	Prix	Discount	Unit
2	6241 011 1835	Moteur quatre temps EVC 200.3 C (EVC200-0005) (Lire les données sur le moteur, pour les pièces de rechange, voir la rubrique « Moteurs »)							
3	6241 716 1906	Anneau de joint							
4	6241 716 2800	Douille d'écartement							
5	6241 820 1101	Poignée							
6	6241 717 1205	Poignée							
7	6241 719 0206	Joint							
8	6241 740 5405	Tôle de protection							
9	6241 820 0200	Renfort latéral gauche							
10	6241 820 0205	Renfort latéral droit							
11	0000 967 3454	Plaque indicatrice du numéro de machine							
12	6241 967 1506	Plaque matricule MH 445 R							
13	6241 992 5500	Anneau de joint 73x5							
14	6241 992 5510	Anneau de joint 42x5							
15	6241 967 4426	Autocollant							
16	9018 320 2010	Vis à six pans M8x80							
17	9027 319 1830	Vis à six pans M8x25							
18	9104 007 4270	Vis cylindrique IS-P5x16 ((1 - 2 Nm))							
19	9104 003 9984	Vis à six pans P8x30 ((8 - 12 Nm))							
20	9214 320 1105	Ecrou de sécurité M8 ((15 - 19 Nm))							
21	9216 261 1100	Ecrou à embase M8							

Positio n	Numéro d'article	Description	Quantité	FromSerialNu mber	ToSerialNumber	TechnicalInfo	Prix	Discount	Unit
23	9104 003 9984	Vis à six pans P8x30 ((8 - 12 Nm))							
24	9482 435 0810	Clavette demi-lune 4x6							
25	0000 967 1001	Bouclier							

foretjardin.com

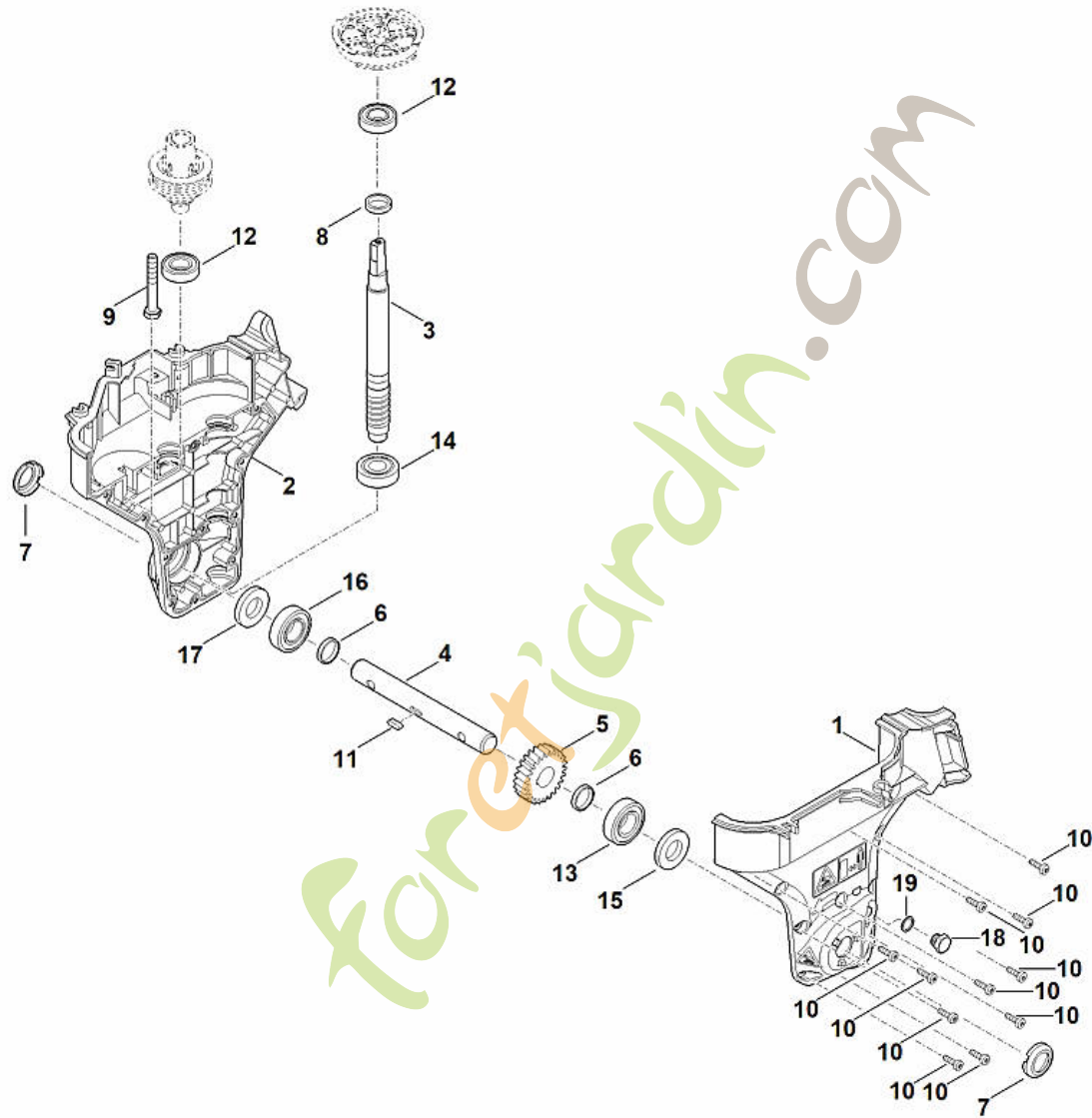


MH 445.1 R
Entrainement

Positi on	Numéro d'article	Description	Quantité	FromSerialNu mber	ToSerialNumber	TechnicalInfo	Prix	Discount	Unit
1	6241 711 1200	Poulie receptrice							
2	6241 711 1210	Poulie receptrice							
3	6241 711 1220	Poulie à gorge							
4	6241 711 2400	Douille							
5	6241 711 3901	Guide-courroie							
6	6241 711 3910	Guide-courroie							
7	6241 711 5001	Courroie trapézoïdale							
8	6241 711 5010	Courroie trapézoïdale							
9	6241 711 7401	Levier de tension							
10	6241 711 7411	Levier de tension							
11	6241 711 8500	Boulon ((10 - 14 Nm))							
12	6241 716 5600	Ressort coudé							
13	6241 716 5610	Ressort coudé							
14	6241 740 5395	Levier de tension							
15	6241 992 5521	Anneau de joint							
16	6241 992 5531	Anneau de joint 17,5x2,7							
18	9008 318 1281	Vis à six pans M6x16 (Coller (LOCTITE 243),(10 - 14 Nm))							
19	6241 716 0405	Vis							
20	9039 488 0996	Vis taraud M6x12							
21	9307 021 0140	Rondelle 6,4							
22	9503 003 5906	Roulement rainuré à billes 6010-2RS							

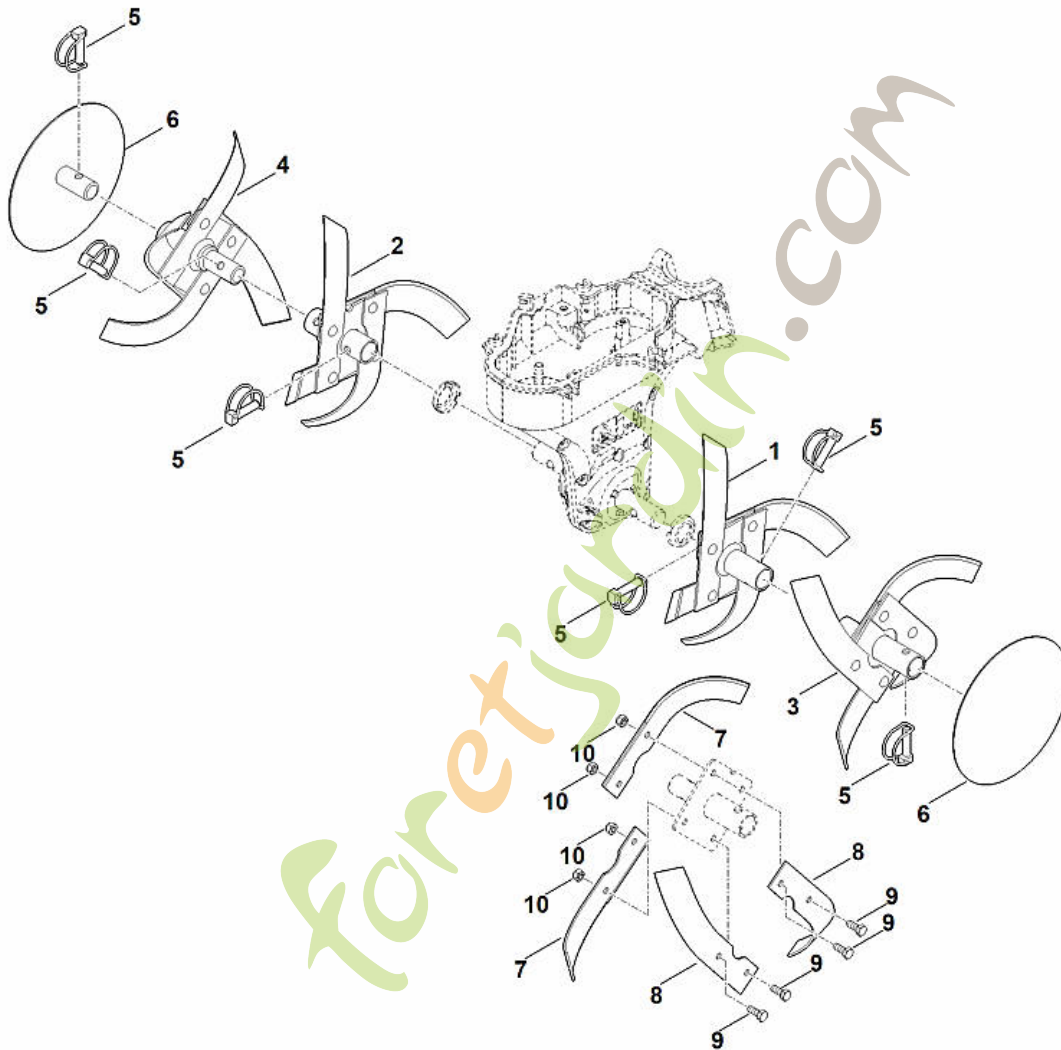
Position	Numéro d'article	Description	Quantité	FromSerialNumber	ToSerialNumber	TechnicalInfo	Prix	Discount	Unit
23	6241 992 5531	Anneau de joint 17,5x2,7							
24	9645 945 7525	Joint torique 12x2							

foretjardin.com



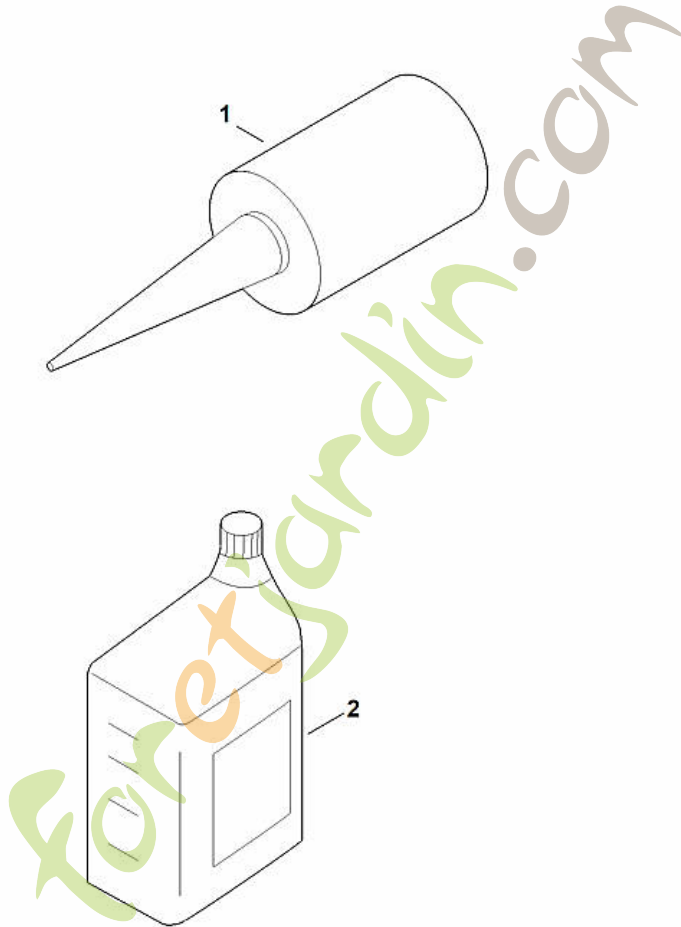
MH 445.1 R
Réducteur

Positi on	Numéro d'article	Description	Quantité	FromSerialNu mber	ToSerialNumber	TechnicalInfo	Prix	Discount	Unit
	6241 007 1009	Jeu de joints							
	6241 640 0591	Carter de transmission compl.							
1	6241 640 0493	Carter de transmission, côté gauche, compl.							
2	6241 640 0497	Carter de transmission, côté droit, compl.							
3	6241 642 0393	Jeu d'arbre avec roue à vis sans fin							
4	6241 642 2600	Arbre							
5		Vis sans fin (pas de pièce de rechange séparée)							
6	6241 642 8000	Anneau d'écartement							
7	6241 643 2701	Tôle de protection							
8	9640 003 2815	Bague d'étanchéité WAS25x32x7							
9	9007 318 2510	Vis à six pans M10x75							
10	9039 488 1288	Vis taraud M6x20 ((7 - 9 Nm))							
11	9470 435 2260	Clavette parallèle 6x6x18							
12	9503 003 5446	Roulement rainuré à billes 6004-2RS							
13	9503 003 6841	Roulement rainuré à billes 6205-2RS							
14	9504 003 0710	Roulement à billes oblique 7304B-2RS							
15	9630 003 2929	Bague d'étanchéité AS25x47x7 WAG							
16	9503 003 6841	Roulement rainuré à billes 6205-2RS							
17	9630 003 2929	Bague d'étanchéité AS25x47x7 WAG							
18	6170 028 1100	Bouchon ((30 - 40 Nm))							
19	6170 029 0500	Joint							



MH 445.1 R
Jeu cpl. de binage

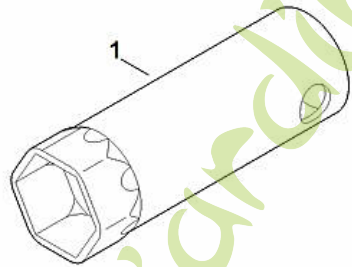
Positi on	Numéro d'article	Description	Quantité	FromSerialNu mber	ToSerialNumber	TechnicalInfo	Prix	Discount	Unit
1	6241 710 0200	Jeu de fraises compl., intérieur gauche							
2	6241 710 0205	Jeu de fraises compl., intérieur droit							
3	6241 710 0210	Jeu de fraises compl., extérieur gauche							
4	6241 710 0215	Jeu de fraises compl., extérieur droit							
5	9396 021 3785	Esse d'essieu 10x40							
6	6242 740 3900	Disque de protection							
7	6241 710 3105	Couteau cpl. Droite							
8	6241 710 3100	Couteau cpl. Gauche							
9	9008 318 1800	Vis à six pans M8x20							
10	9212 260 1100	Écrou à six pans M8 ((30 - 40 Nm))							



MH 445.1 R
Produit d'étanchéité, lubrifiant

Positio n	Numéro d'article	Description	Quantité	FromSerialNu mber	ToSerialNumber	TechnicalInfo	Prix	Discount	Unit
1	0783 830 2018	Pâte d'étanchéité Three Bond 1227							
2	0781 120 1024	Huile de boîte de vitesse (1 litres)							

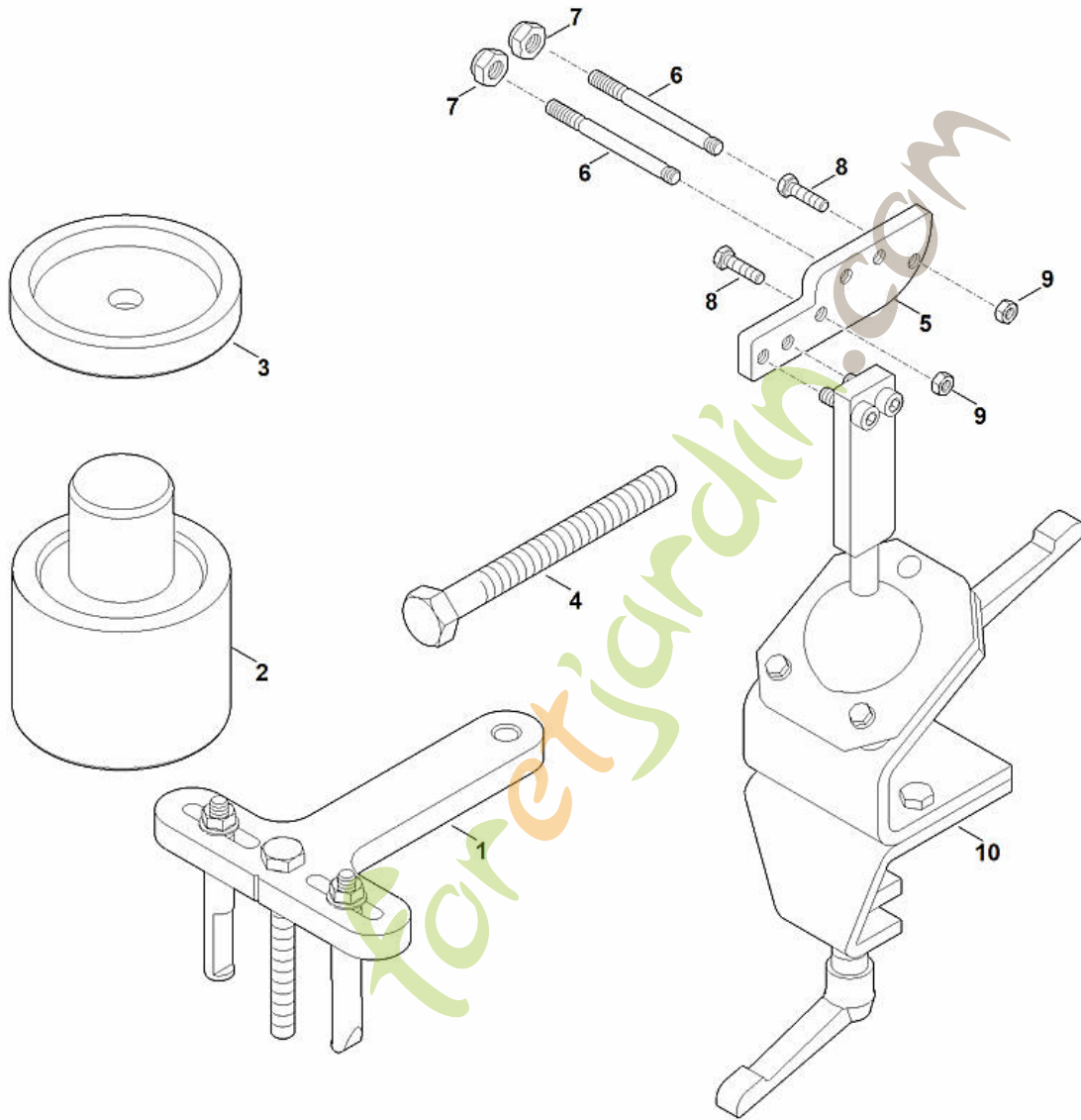
foretjardin.com



MH 445.1 R
Outils

Positio n	Numéro d'article	Description	Quantité	FromSerialNu mber	ToSerialNumber	TechnicalInfo	Prix	Discount	Unit
1	0812 190 1005	Clé à bougie							

foretjardin.com



MH 445.1 R
Outil spécial

Positio n	Numéro d'article	Description	Quantité	FromSerialNu mber	ToSerialNumber	TechnicalInfo	Prix	Discount	Unit
1	0000 890 4502	Extracteur							
2	6242 893 1100	Goujon							
3	6242 893 1700	Douille							
4	9008 319 9067	Vis à six pans 3/8"x85							
5	6241 890 2201	Outils de montage							
6	9124 319 2400	Goujon M10x100							
7	9212 260 1300	Écrou à six pans M10							
8	9008 318 1860	Vis à six pans M8x30							
9	9210 259 1100	Ecrou à six pans M8							
10	5910 890 3101	Chevalet de montage							