

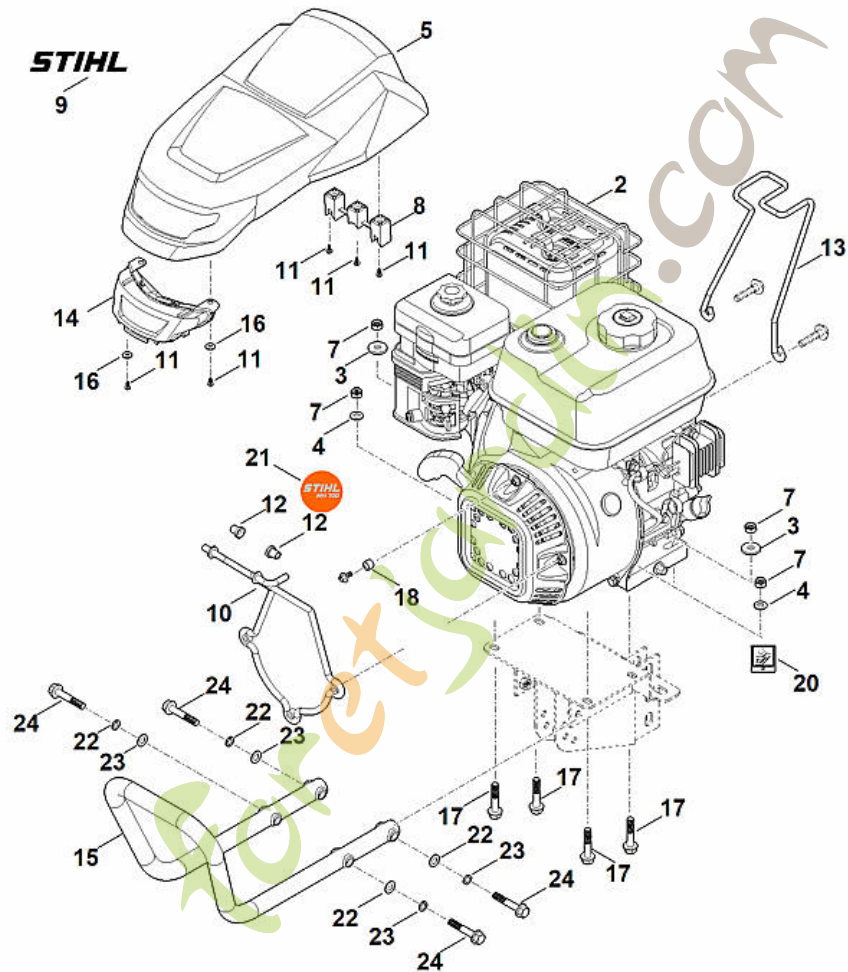
MH 700.1  
Guidon

Positi on	Numéro d'article	Description	Quantité	FromSerialNu mber	ToSerialNumber	TechnicalInfo	Prix	Discount	Unit
1	6250 710 3501	Levier (embrayage)							
2	6250 716 0200	Rondelle							
3	6250 716 0201	Rondelle							
4	6250 716 0203	Rondelle							
5	6250 716 0204	Rondelle							
6	6250 716 2000	Boulon							
7	6250 716 2400	Ressort de pression							
8	6250 716 2700	Jonc d'arrêt							
9	6250 716 4400	Attache de câble							
10	6250 716 4401	Attache de câble							
11	6250 716 5600	Ressort coudé							
12	6250 717 3600	Recouvrement							
13	6251 820 1200	Poignée (réglage en hauteur)							
14	6250 716 2005	Boulon							
15	6250 951 2600	Vis a tete lentiforme ((1,5 - 1,8 Nm))							
16	6250 951 3501	Vis à tête plate							
17	6250 955 1100	Écrou à six pans avec pièce de serrage M8							
18	6250 955 1101	Écrou à six pans avec pièce de serrage M6 ((5 - 7 Nm))							
19	6250 955 1106	Écrou à six pans avec pièce de serrage M10							
20	6250 967 4417	Autocollant							
21	6250 967 4416	Autocollant							

Positi n	Numéro d'article	Description	Quantité	FromSerialNu mber	ToSerialNumber	TechnicalInfo	Prix	Discount	Unit
22	6251 180 1100	Câble de commande des gaz							
23	6251 430 0201	Commutateur d'arrêt							
24	6251 435 0301	Commutateur							
25	6251 643 5700	Rondelle belleville							
26	6251 710 3501	Levier (gauche)							
27	6251 710 9905	Câble d'embrayage							
28	6251 710 9906	Câble d'embrayage (réglage du guidon) ((20 - 25 Nm))							
29	6251 710 9902	Câble d'embrayage (passage des vitesses)							
30	6251 710 9904	Câble d'embrayage (marche arrière)							
31	6251 711 4400	Poignée							
32	6251 716 2500	Support (collier)							
33	6251 716 3800	Tôle entretoise							
34	6251 717 3100	Tôle de protection							
35	6251 740 0201	Console							
36	6251 740 3401	Levier de commande							
37	6251 740 5205	Guidon							
38	6251 740 6105	Guidon							
39	6251 951 0820	Vis à six pans M10x40 ((35 - 40 Nm))							
40	6251 951 0806	Vis à six pans ((20 - 25 Nm))							
41	6251 967 4400	Autocollant							
42	6251 967 4401	Autocollant							
43	6251 967 4403	Autocollant							
44	6251 741 0200	Flexible de protection							
45	6250 955 1101	Écrou à six pans avec pièce de serrage M6							

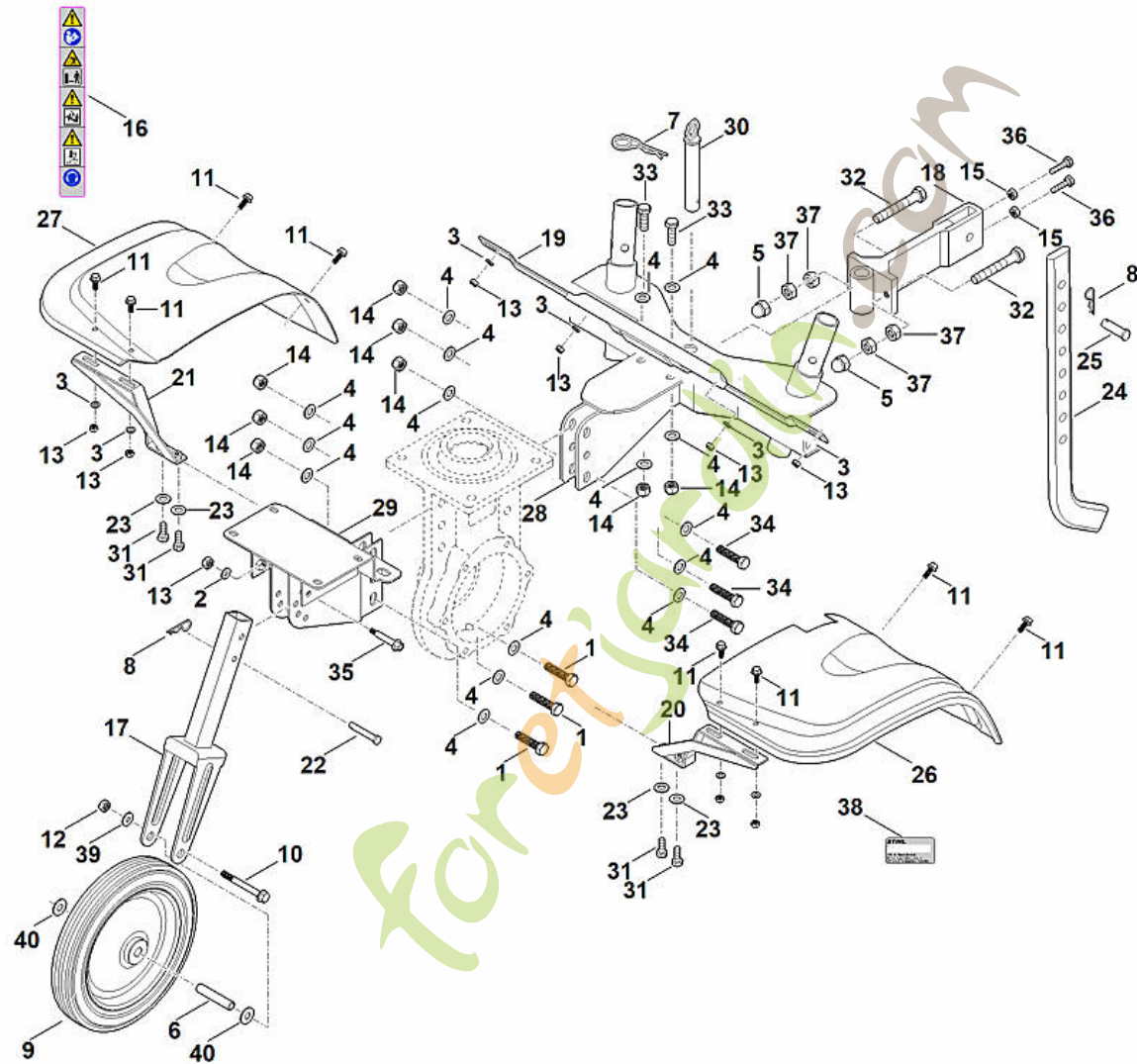
Position	Numéro d'article	Description	Quantité	FromSerialNumber	ToSerialNumber	TechnicalInfo	Prix	Discount	Unit
46	6250 718 8400	Boulon							
47	6251 716 9600	Pièce en caoutchouc							

foretjardin.com



MH 700.1  
Moteur

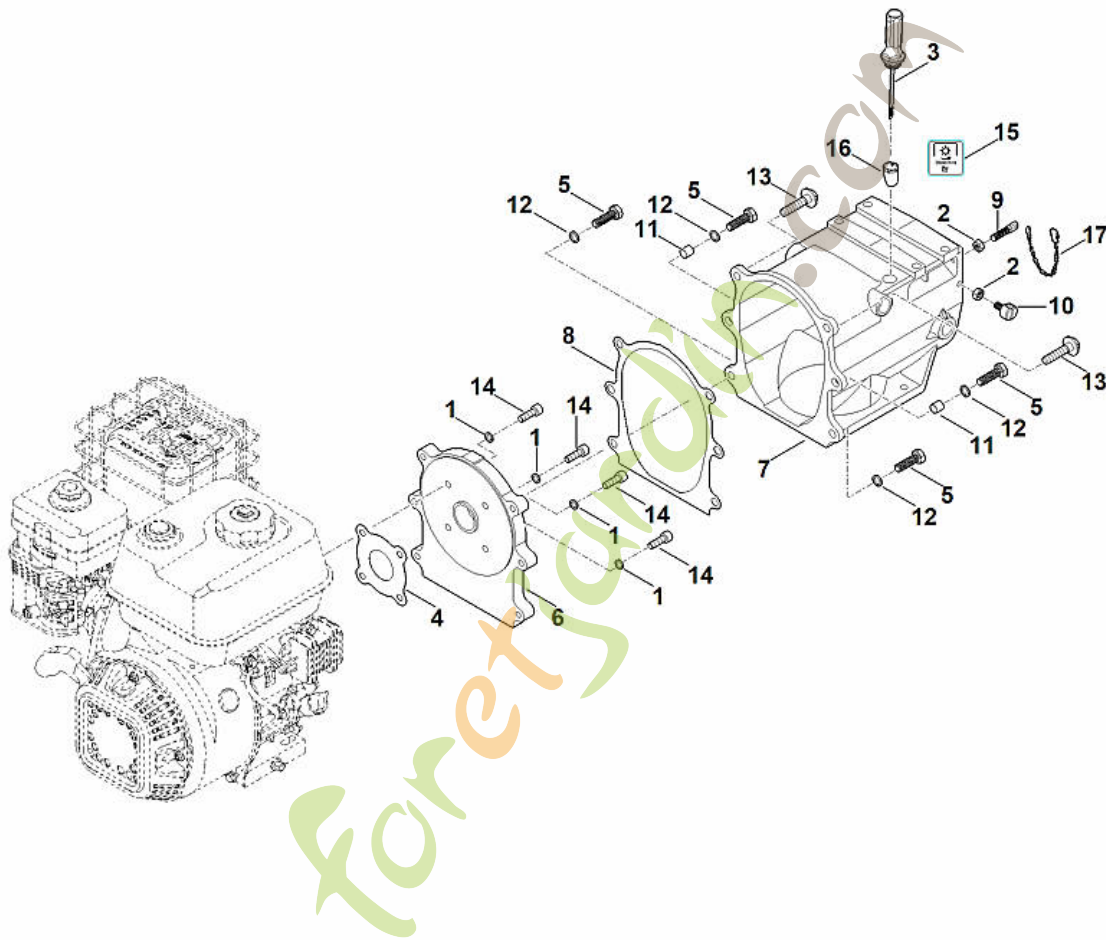
Positi on	Numéro d'article	Description	Quantité	FromSerialNu mber	ToSerialNumber	TechnicalInfo	Prix	Discount	Unit
2	6251 011 1805	Moteur quatre temps EHC 700.0 (EHC700-0004) (Lire les données sur le moteur, pour les pièces de rechange, voir la rubrique « Moteurs »)							
3	6251 716 0200	Rondelle							
4	6250 716 0200	Rondelle							
5	6250 082 0405	Recouvrement							
7	6250 955 1100	Écrou à six pans avec pièce de serrage M8 ((22 - 28 Nm))							
8	6250 716 9601	Pièce en caoutchouc							
9	6250 967 4406	Autocollant							
10	6251 716 2505	Support							
11	6250 951 2600	Vis a tete lentiforme ((1 - 1,5 Nm))							
12	6251 711 8100	Douille							
13	6251 716 2510	Support							
14	6251 400 3205	Phare							
15	6251 791 5705	Poignee							
16	6250 716 0201	Rondelle							
17	6250 951 0819	Vis à six pans avec bride M8x40 ((22 - 28 Nm))							
18	0004 084 6400	Douille							
20	6250 967 4409	Autocollant							
21	6251 967 1501	Plaque matricule MH 700							
22	6250 716 0200	Rondelle							
23	6250 716 2700	Jonc d'arrêt							
24	6251 951 0814	Vis à six pans avec bride M8x45 ((22 - 28 Nm))							



MH 700.1  
Recouvrement, Entraînement

Positi on	Numéro d'article	Description	Quantité	FromSerialNu mber	ToSerialNumber	TechnicalInfo	Prix	Discount	Unit
1	6251 951 0815	Vis à six pans M10x45							
2	6250 716 0202	Rondelle							
3	6250 716 0203	Rondelle							
4	6250 716 0204	Rondelle							
5	6251 716 0700	Ecrou-chapeau M12							
6	6250 716 1500	Douille							
7	6250 716 5001	Epingle d'axe							
8	6250 716 5002	Epingle d'axe							
9	6251 740 1402	Roue cpl.							
10	6250 951 0820	Vis à six pans avec bride M8x75							
11	0004 951 9715	Vis							
12	6250 955 1100	Écrou à six pans avec pièce de serrage M8 ((22 - 28 Nm))							
13	6250 955 1101	Écrou à six pans avec pièce de serrage M6 ((8 - 12 Nm))							
14	6250 955 1106	Écrou à six pans avec pièce de serrage M10 ((28 - 45 Nm))							
15	6250 955 1104	Ecrou à six pans M8							
16	6250 967 4414	Autocollant							
17	6251 710 2800	Fourche de roue							
18	6251 710 4500	Support (éperon de terrage)							
19	6251 710 4501	Support (tôle de protection)							
20	6251 710 4502	Support (tôle de protection gauche)							
21	6251 710 4503	Support (tôle de protection droite)							

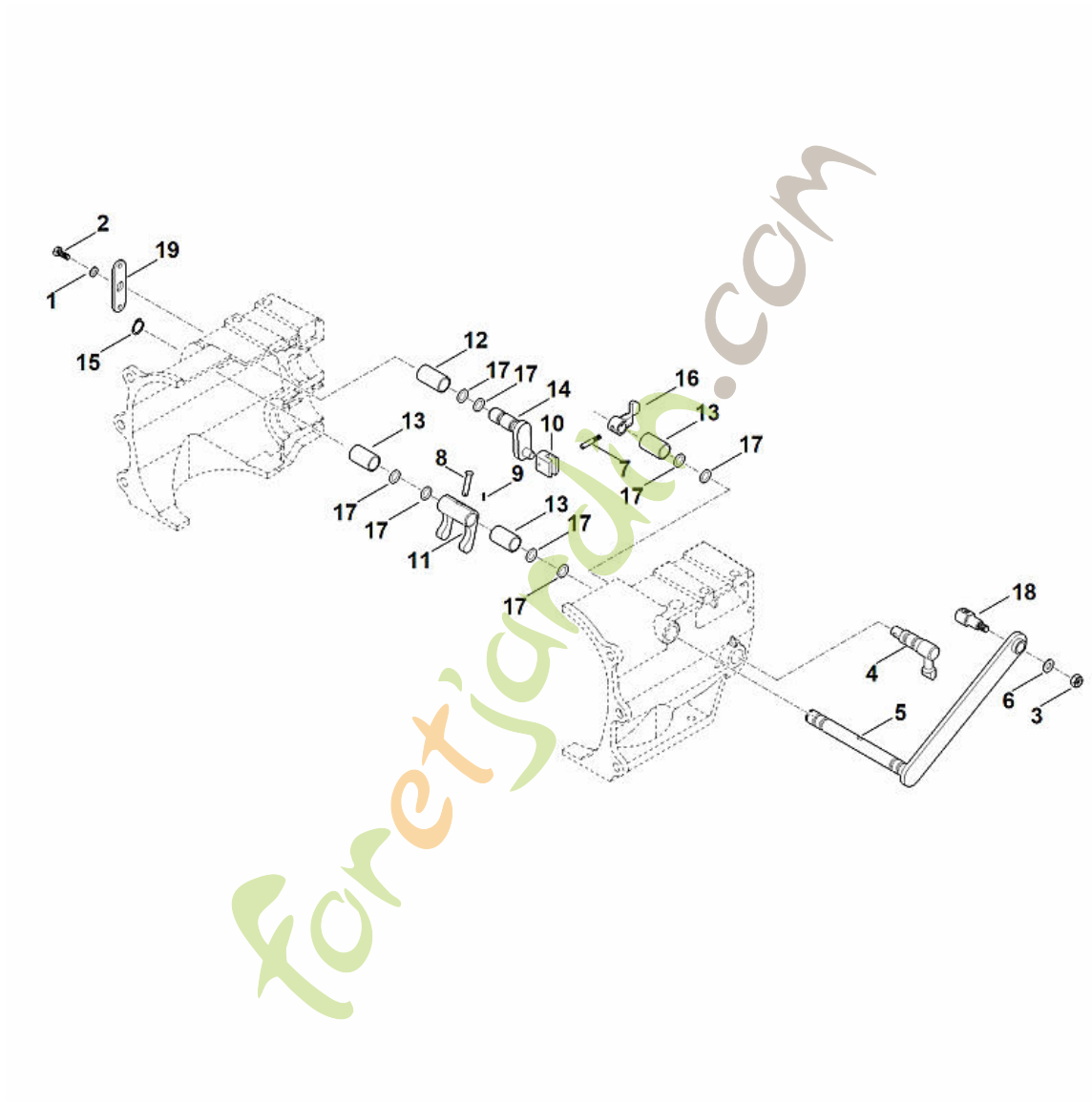
Positi on	Numéro d'article	Description	Quantité	FromSerialNu mber	ToSerialNumber	TechnicalInfo	Prix	Discount	Unit
22	6251 711 8500	Boulon							
23	6251 716 0200	Rondelle							
24	6251 716 1400	Éperon de terrage							
25	6251 716 2000	Boulon							
26	6251 717 3500	Renfort latéral gauche							
27	6251 820 0205	Renfort latéral droit							
28	6251 740 0203	Console (éperon de terrage)							
29	6251 740 0204	Console (moteur)							
30	6251 740 8500	Boulon à insertion							
31	6251 951 0806	Vis à six pans							
32	6251 951 0819	Vis à six pans M12x80							
33	6251 951 0817	Vis à six pans M10x30							
34	6251 951 0818	Vis à six pans M10x50							
35	6251 951 0810	Vis à six pans avec bride							
36	6250 951 0808	Vis à six pans M8x25							
37	6251 955 1101	Ecrou à six pans							
38	0000 967 3454	Plaque indicatrice du numéro de machine							
39	6250 716 0200	Rondelle							
40	6251 716 0209	Rondelle							



# MH 700.1

## Carter de réducteur

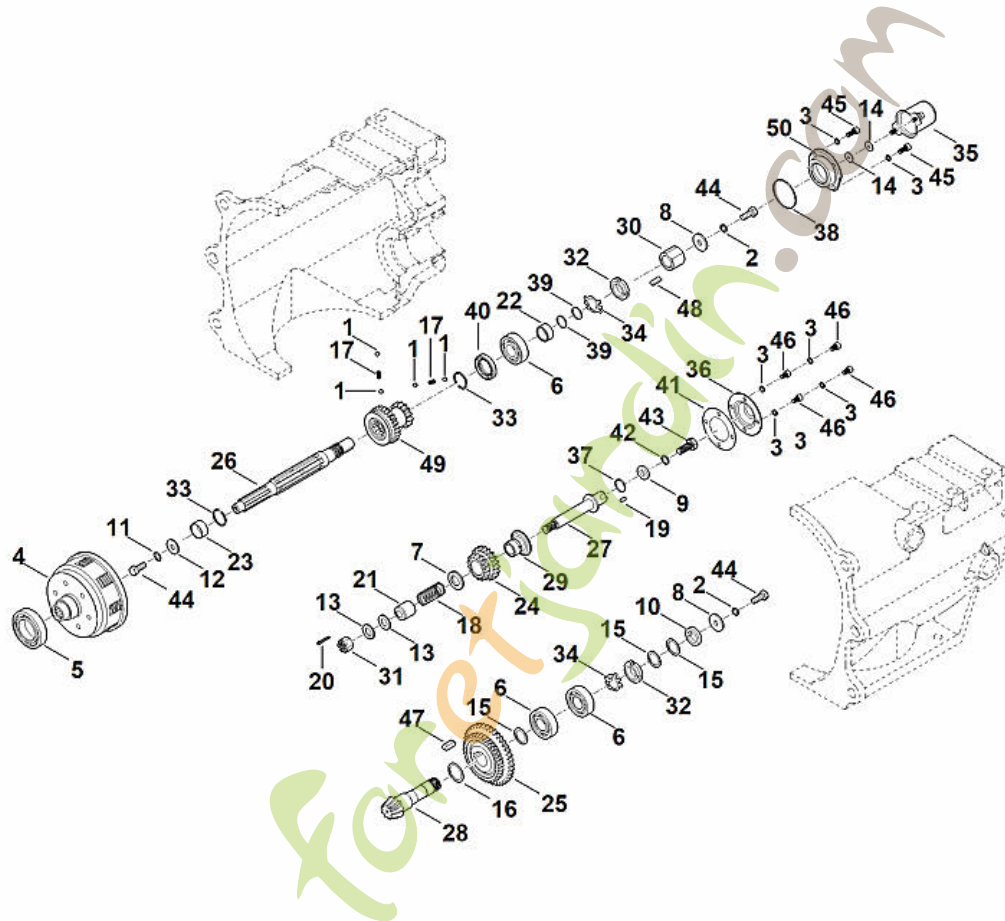
Positi on	Numéro d'article	Description	Quantité	FromSerialNu mber	ToSerialNumber	TechnicalInfo	Prix	Discount	Unit
	6251 640 0101	Transmission							
	0004 007 1604	Jeu de joints (Transmission)							
1	6250 716 2700	Jonc d'arrêt							
2	6250 955 1104	Ecrou à six pans M8							
3	6251 020 9200	Jauge d'huile							
4	6251 029 0500	Joint							
5	6251 951 0817	Vis à six pans M10x30 ((38 - 45 Nm))							
6	6251 640 6600	Bride							
7	6251 641 0300	Carter de réducteur							
8	6251 649 0304	Joint							
9	6251 716 0403	Vis (maintien de ressort)							
10	6251 716 0405	Vis (câble de commande, avec le filetage)							
11	6251 716 2001	Boulon							
12	6251 716 2700	Jonc d'arrêt							
13	6251 716 0404	Vis ((38 - 45 Nm))							
14	6251 951 1702	Vis cylindrique ((22 - 28 Nm))							
15	6251 967 4405	Autocollant							
16	6251 646 1700	Tubulure de remplissage d'huile							
17	6251 717 8100	Chaîne							



## MH 700.1

### Transmission - Arbre de commande

Positi on	Numéro d'article	Description	Quantité	FromSerialNu mber	ToSerialNumber	TechnicalInfo	Prix	Discount	Unit
1	6250 716 0203	Rondelle							
2	6250 951 0802	Vis à six pans M6x16							
3	6250 955 1100	Écrou à six pans avec pièce de serrage M8 ((8 - 12 Nm))							
4	6251 640 6400	Levier							
5	6251 640 6401	Levier (embrayage)							
6	6251 641 2604	Rondelle							
7	6251 641 3601	Boulon							
8	6251 641 3602	Boulon							
9	6251 641 3901	Cheville							
10	6251 641 7100	Support							
11	6251 641 4101	Levier							
12	6251 641 4901	Douille							
13	6251 641 4902	Douille							
14	6251 641 4100	Levier							
15	6251 643 1002	Circlip							
16	6251 643 3600	Levier de commande							
17	6251 647 5601	Anneau de joint							
18	6251 716 0402	Vis (maintien de câble)							
19	6251 718 7000	Plaque d'appui (passage des vitesses)							



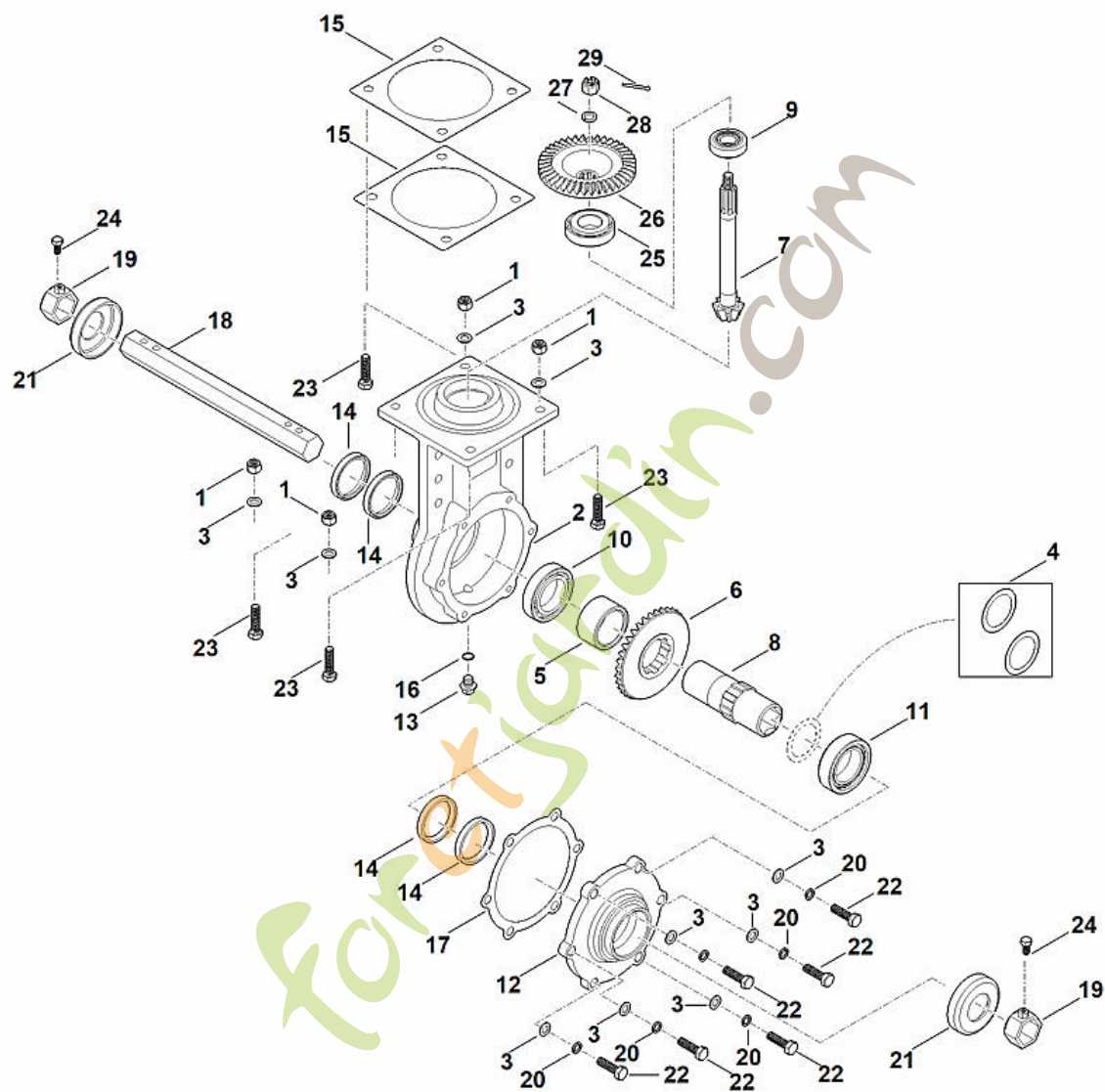
MH 700.1  
Réducteur

Positi on	Numéro d'article	Description	Quantité	FromSerialNu mber	ToSerialNumber	TechnicalInfo	Prix	Discount	Unit
1	6250 643 0300	Bille							
2	6250 716 2700	Jonc d'arrêt							
3	6250 716 2701	Jonc d'arrêt							
4	6251 160 2000	Embrayage							
5	6251 640 5100	Roulement rainuré à billes							
6	6251 640 5101	Roulement rainuré à billes							
7	6251 641 2600	Rondelle							
8	6251 641 2601	Rondelle							
9	6251 641 2602	Rondelle							
10	6251 641 2603	Rondelle							
11	6251 641 2607	Rondelle							
12	6251 716 0200	Rondelle							
13	6251 641 2609	Rondelle							
14	6251 641 2610	Rondelle							
15	6251 641 2611	Rondelle							
16	6251 641 2612	Rondelle							
17	6251 641 3100	Ressort							
18	6251 641 3101	Ressort							
19	6251 641 3600	Boulon							
20	6251 641 3900	Cheville							
21	6251 641 4900	Douille							

Positi on	Numéro d'article	Description	Quantité	FromSerialNu mber	ToSerialNumber	TechnicalInfo	Prix	Discount	Unit
22	6251 641 4903	Douille							
23	6251 641 4905	Douille							
24	6251 642 0101	Pignon (vitesse arrière)							
25	6251 642 0102	Pignon (vitesse)							
26	6251 642 2600	Arbre							
27	6251 642 2601	Arbre							
28	6251 642 2602	Arbre							
29	6251 642 3800	Entraîneur							
30	6251 642 9700	Douille							
31	6251 643 0900	Écrou crénelé							
32	6251 643 0901	Écrou (écrou à encoches)							
33	6251 643 1000	Circlip							
34	6251 643 1001	Circlip							
35	6251 643 1303	Cache (prise de force)							
36	6251 643 1301	Recouvrement							
37	6251 647 5600	Anneau de joint							
38	6251 647 5602	Anneau de joint							
39	6251 647 5603	Anneau de joint							
40	6251 647 5604	Anneau de joint							
41	6251 649 0300	Joint							
42	6251 716 2700	Jonc d'arrêt							
43	6251 951 0804	Vis à six pans ((35 - 40 Nm))							
44	6251 951 0806	Vis à six pans ((22 - 28 Nm))							
45	6251 951 1700	Vis cylindrique							

Position	Numéro d'article	Description	Quantité	FromSerialNumber	ToSerialNumber	TechnicalInfo	Prix	Discount	Unit
46	6251 951 1701	Vis cylindrique							
47	6251 958 2200	Rondelle							
48	6251 958 2201	Rondelle							
49	6251 642 0100	Pignon (vitesse avant)							
50	6251 648 0100	Bride							

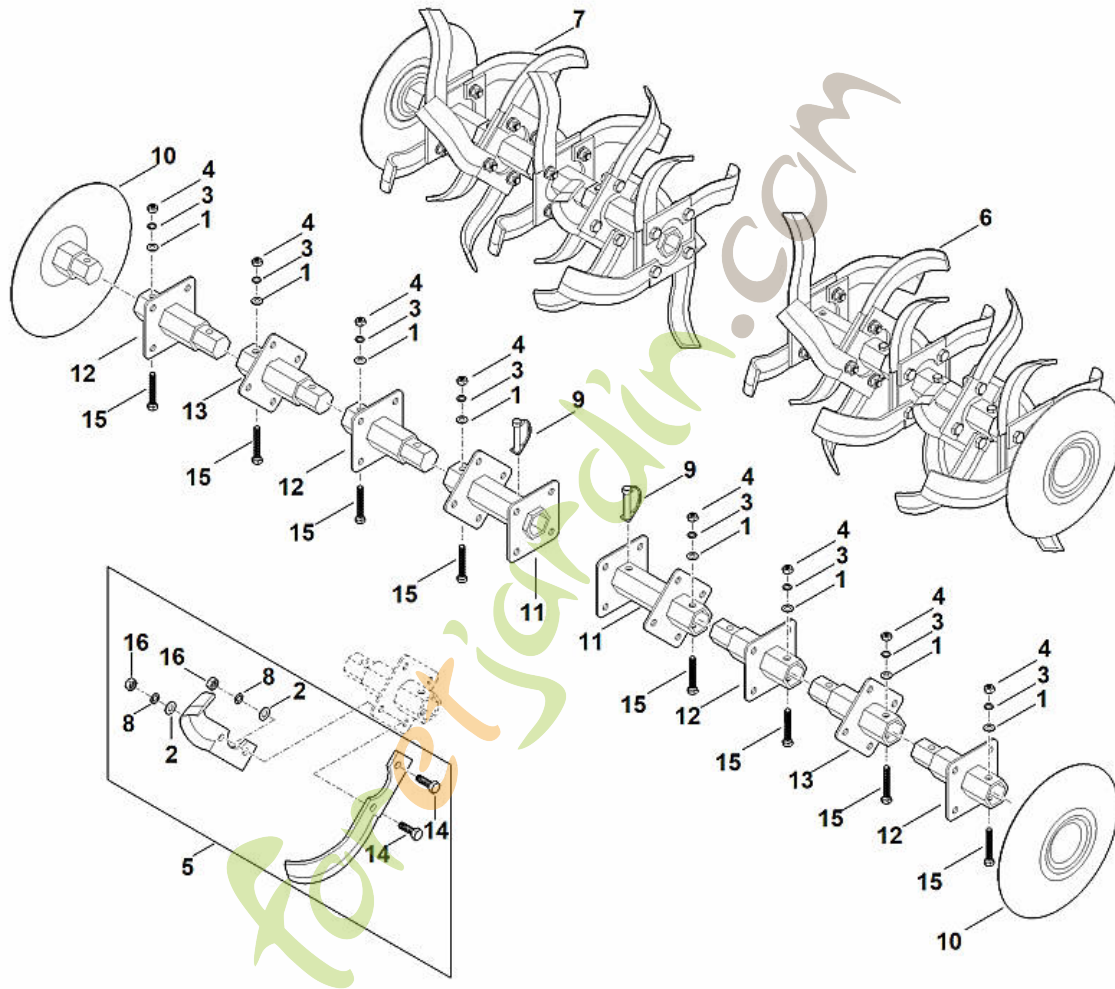
foretjardin.com



MH 700.1  
Transmission

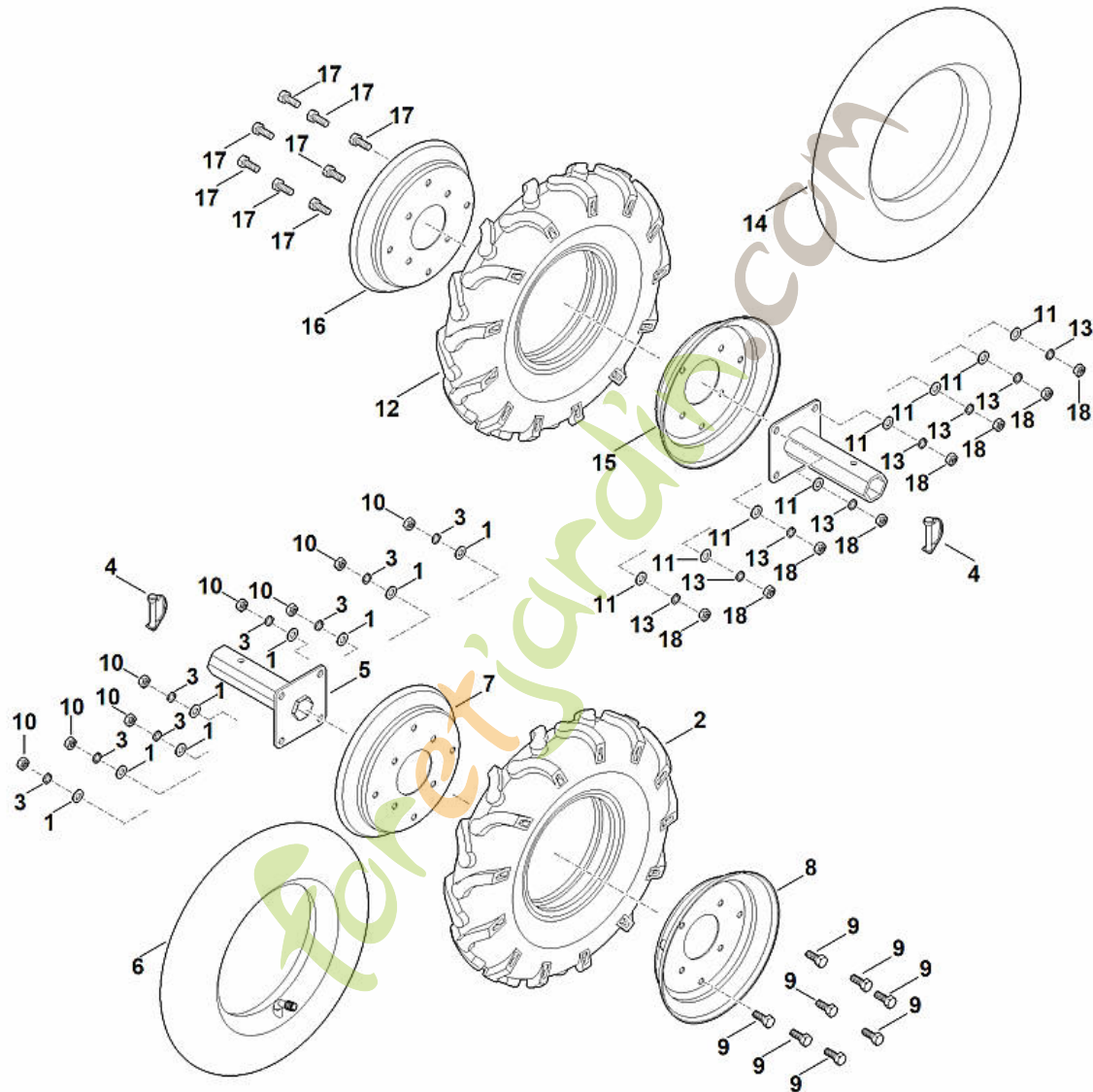
Positi on	Numéro d'article	Description	Quantité	FromSerialNu mber	ToSerialNumber	TechnicalInfo	Prix	Discount	Unit
1	6250 955 1106	Écrou à six pans avec pièce de serrage M10 ((38 - 45 Nm))							
2	6251 640 1400	Carter							
3	6251 641 2606	Rondelle							
4	6251 007 3200	Jeu de rondelles de compensation (Utiliser des rondelles d'ajustage pour compenser le jeu axial.)							
5	6251 641 4904	Douille							
6	6251 642 0201	Pignon d'angle							
7	6251 642 2603	Arbre							
8	6251 642 2604	Arbre							
9	6251 643 1100	Roulement à aiguilles							
10	6251 643 1101	Roulement à aiguilles							
11	6251 643 1102	Roulement à aiguilles							
12	6251 643 1302	Recouvrement							
13	6251 646 4800	Bouchon fileté de vidange d'huile							
14	6251 647 5605	Anneau de joint							
15	6251 649 0301	Joint							
16	6251 649 0302	Joint							
17	6251 649 0303	Joint							
18	6251 711 0900	Axe							
19	6251 711 2800	Entraîneur							
20	6251 716 2700	Jonc d'arrêt							
21	6251 717 3600	Recouvrement							

Position	Numéro d'article	Description	Quantité	FromSerialNumber	ToSerialNumber	TechnicalInfo	Prix	Discount	Unit
22	6251 951 0816	Vis à six pans M10x35 ((38 - 45 Nm))							
23	6251 951 0815	Vis à six pans M10x45 ((38 - 45 Nm))							
24	9008 318 1780	Vis à six pans M8x16							
25	6251 640 5102	Roulement rainuré à billes							
26	6251 642 0200	Pignon d'angle							
27	6251 716 2702	Jonc d'arrêt							
28	6251 643 0900	Écrou crénelé							
29	6251 641 3900	Cheville							



MH 700.1  
Jeu cpl. de binage

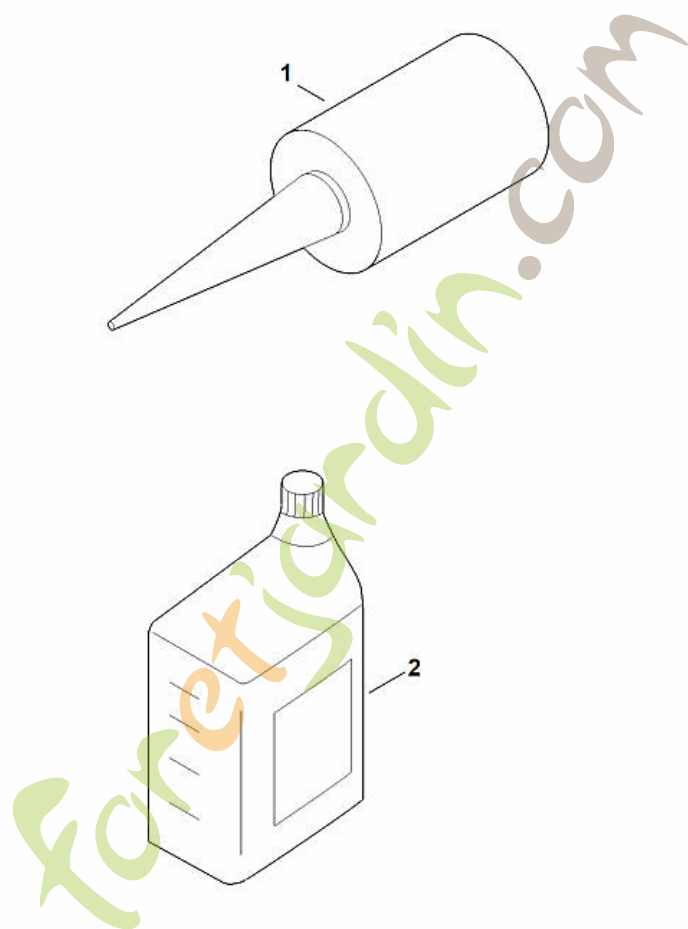
Positi on	Numéro d'article	Description	Quantité	FromSerialNu mber	ToSerialNumber	TechnicalInfo	Prix	Discount	Unit
1	6250 716 0200	Rondelle							
2	6250 716 0204	Rondelle							
3	6250 716 2700	Jonc d'arrêt							
4	6250 955 1104	Ecrou à six pans M8 ((22 - 28 Nm))							
5	6251 007 1801	Kit de réparation (lame de fraise) (Une lame de fraise fournie pour le côté gauche et droit)							
6	6251 710 0202	Equipment de binage cpl gauche							
7	6251 710 0203	Equipment de binage cpl droite							
8	6251 716 2700	Jonc d'arrêt							
9	6251 716 4800	Esse d'essieu							
10	6251 740 3901	Disque de protection							
11	6251 740 7401	Axe							
12	6251 740 7402	Axe							
13	6251 740 7403	Axe							
14	6251 951 0817	Vis à six pans M10x30							
15	6251 951 0805	Vis à six pans							
16	6250 955 1105	Ecrou à six pans M10 ((30 - 36 Nm))							



# MH 700.1

## Pneumatiques

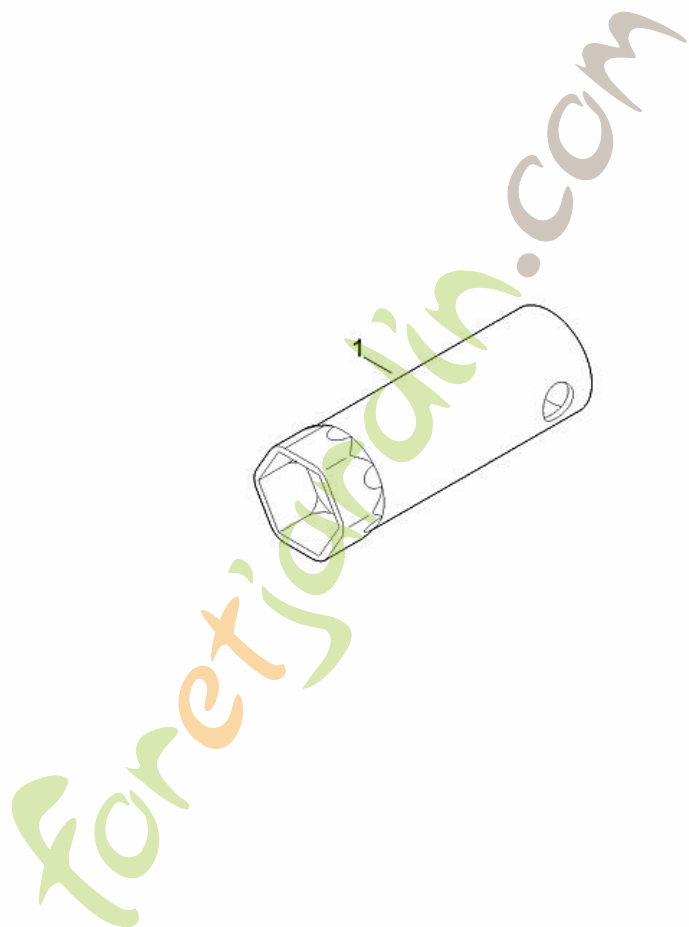
Positi on	Numéro d'article	Description	Quantité	FromSerialNu mber	ToSerialNumber	TechnicalInfo	Prix	Discount	Unit
	6251 740 1404	Roue compl. gauche							
	6251 740 1406	Roue compl. droite							
1	6250 716 0204	Rondelle							
2	6251 711 8801	Pneu							
3	6251 716 2701	Jonc d'arrêt							
4	6251 716 4800	Esse d'essieu							
5	6251 740 7400	Axe							
6	6251 740 9901	Tuyau							
7	6251 744 2000	Jante (intérieure)							
8	6251 744 2001	Jante (extérieure)							
9	6251 951 0821	Vis à six pans M10x25							
10	6250 955 1105	Ecrou à six pans M10 ((30 - 36 Nm))							
11	6250 716 0204	Rondelle							
12	6251 711 8801	Pneu							
13	6251 716 2701	Jonc d'arrêt							
14	6251 740 9901	Tuyau							
15	6251 744 2000	Jante (intérieure)							
16	6251 744 2001	Jante (extérieure)							
17	6251 951 0821	Vis à six pans M10x25							
18	6250 955 1105	Ecrou à six pans M10 ((30 - 36 Nm))							



MH 700.1  
Produit d'étanchéité, lubrifiant

Position	Numéro d'article	Description	Quantité	FromSerialNumber	ToSerialNumber	TechnicalInfo	Prix	Discount	Unit
1	0783 830 2018	Pâte d'étanchéité Three Bond 1227							
2		Dans la transmission, utiliser une huile moteur : SAE10W-30 ou SAE30							

foretjardin.com

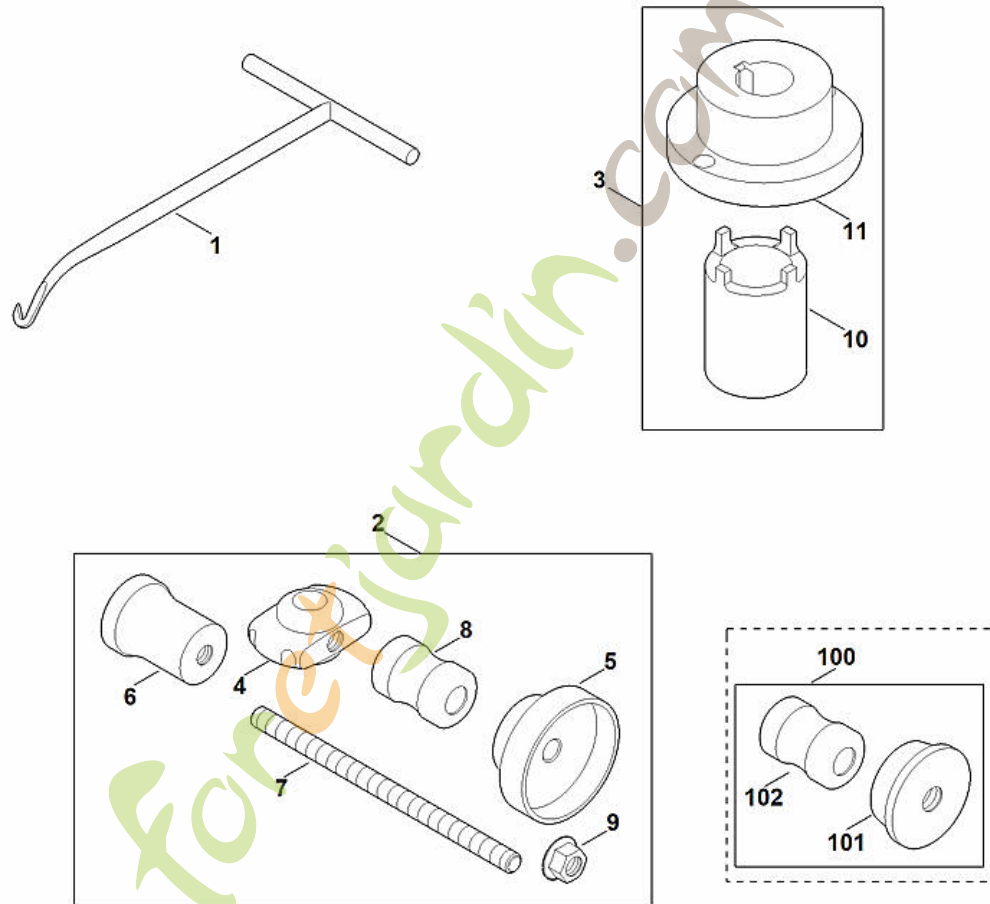


---

MH 700.1  
Outils

Position	Numéro d'article	Description	Quantité	FromSerialNumber	ToSerialNumber	TechnicalInfo	Prix	Discount	Unit
1	0812 190 1005	Clé à bougie							

foretjardin.com



MH 700.1  
Outil spécial

Position	Numéro d'article	Description	Quantité	FromSerialNumber	ToSerialNumber	TechnicalInfo	Prix	Discount	Unit
1	0000 890 2800	Crochet de montage							
2	5910 007 2204	Kit d'outil de montage							
3	5910 007 2203	Kit d'outil de montage							
4	5910 893 0803	Extracteur							
5	5910 893 7206	Goujon d'insertion (grand palier)							
6	5910 893 7203	Goujon d'insertion (petit palier)							
7	5910 893 8202	Tige filetée							
8	5910 894 0801	Manchon d'extraction							
9	9220 261 1402	Ecrou à six pans M12							
10	5910 890 8605	Support							
11	5910 893 4902	Outils de montage							
100	5910 007 2202	Kit d'outil de montage				(238.2021)			
101	5910 893 7202	Goujon d'insertion				(238.2021)			
102	5910 894 0800	Manchon d'extraction				(238.2021)			