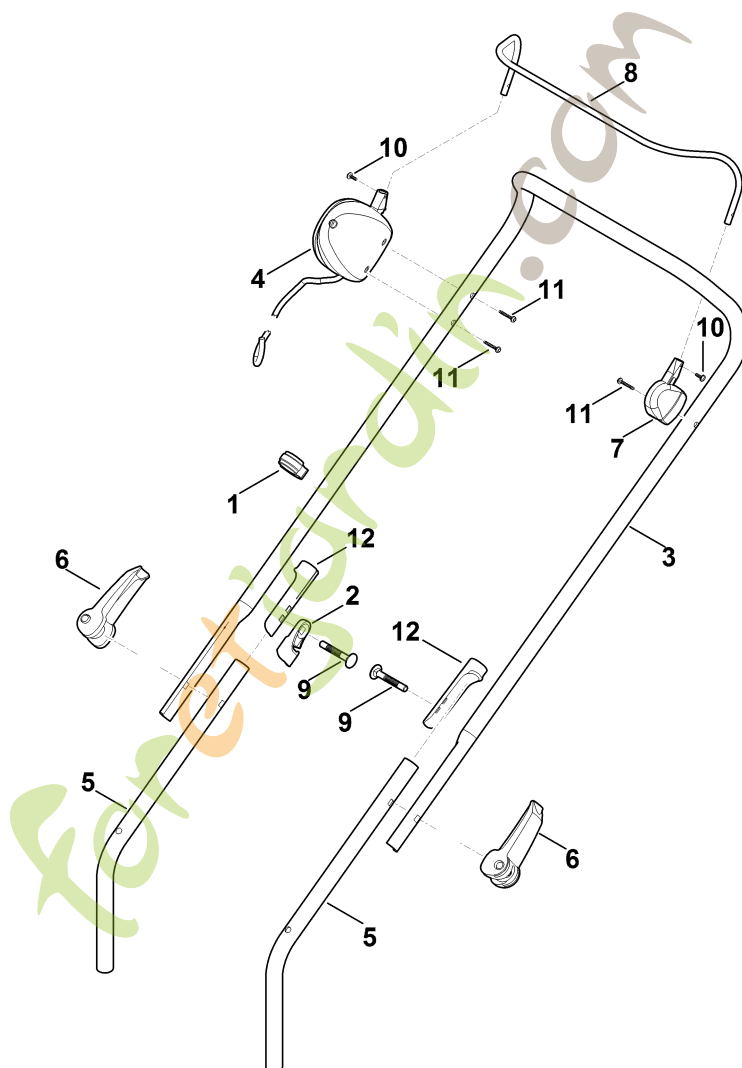


RMA 443.0

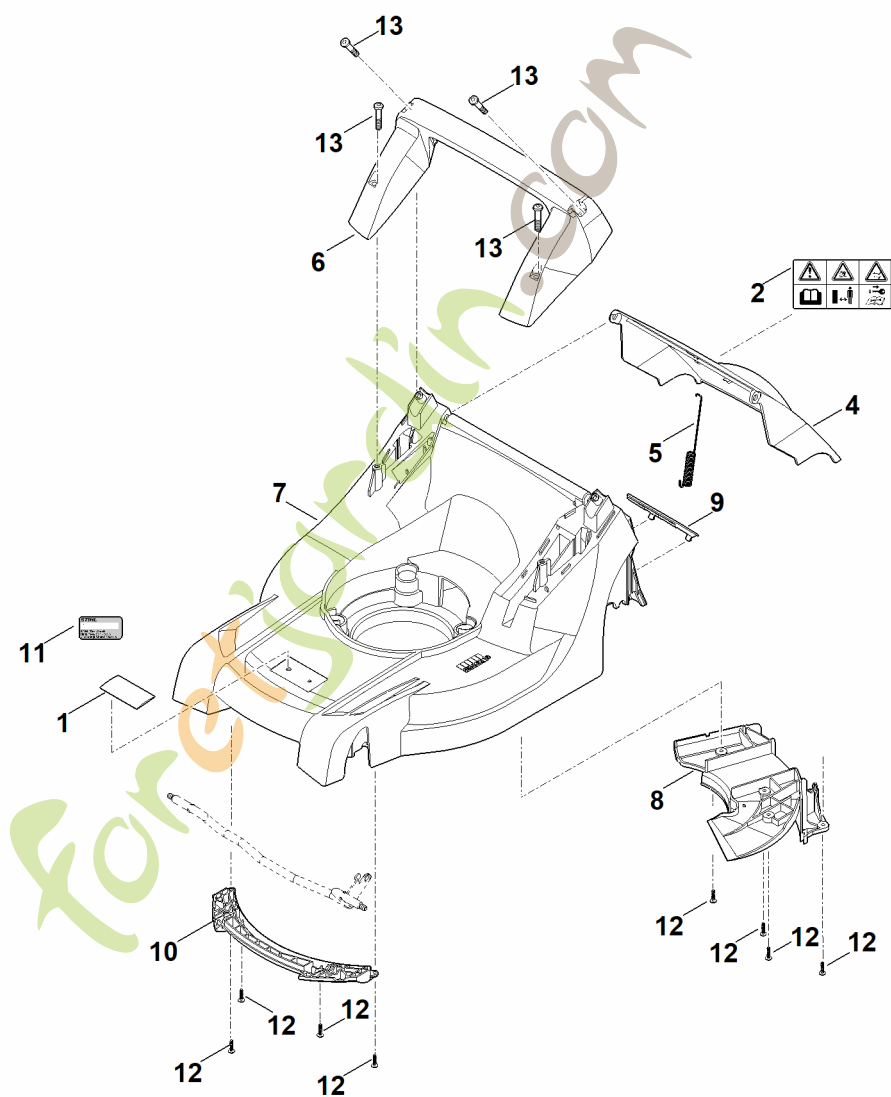
foretjardin.com

A - Guidon



A - Guidon

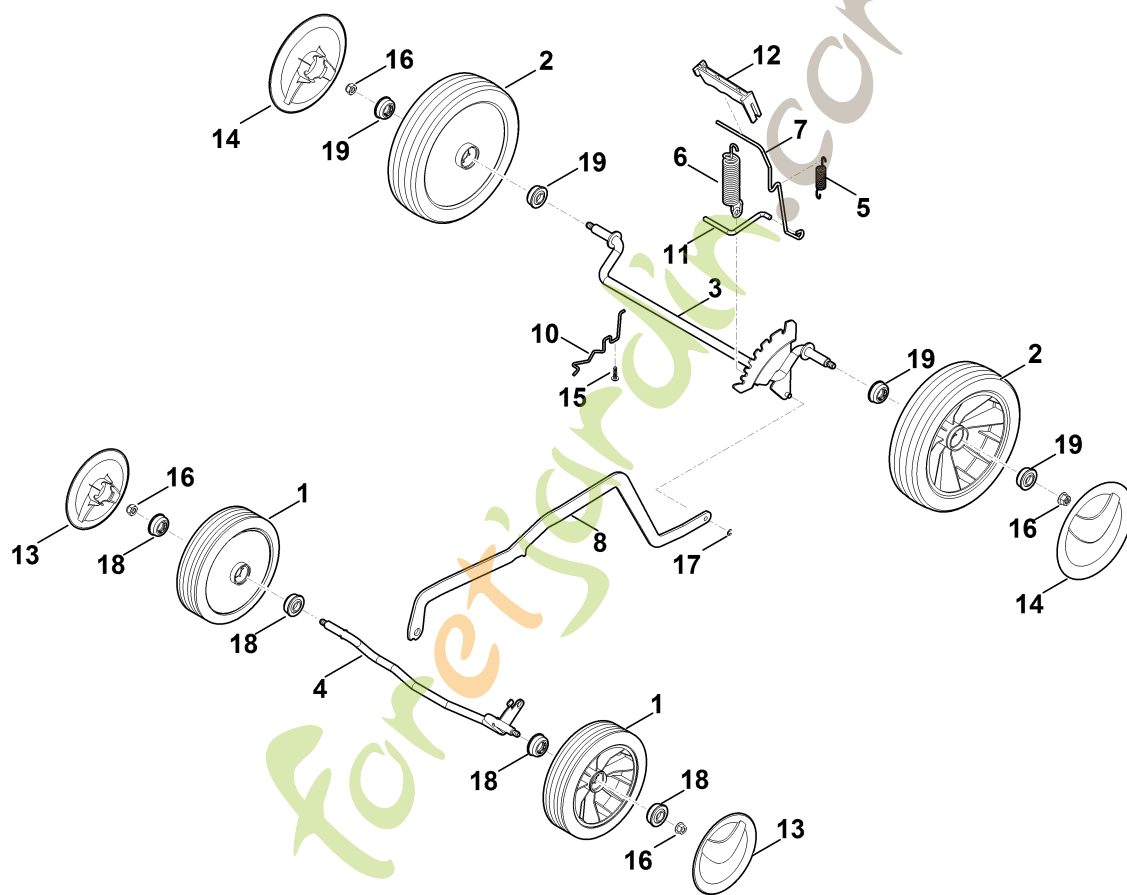
#	Numéro de pièce	Description	Quantité	Contient un ou plusieurs articles	Remarques
1	0000 703 3101	Attache pour câbles			
2	6320 706 6610	Guide			
3	6338 763 5005	Partie supérieure du guidon			
4	6338 430 0435	Commutateur d'homme mort			
5	6338 763 4800	Partie inférieure du guidon			
6	6338 780 0100	Levier de tension			
7	6320 760 5200	Palier			
8	6340 764 0220	Levier de commande			
9	9027 318 1965	Vis a tête plate M8x55			
10	9104 003 8739	Vis Parker P4x14			
10	9104 003 8731	Vis Parker P4x12 Jusqu'au numéro de série: 443928090			
11	9104 003 8745	Vis taraud P4x25			
12	6383 703 3800	Douille			



B - Carter

#	Numéro de pièce	Description	Quantité	Contient un ou plusieurs articles	Remarques
1	0000 967 1001	Bouclier			
2	0000 967 4441	Avertissement			
4	6338 700 2721	Volet cpl.			
5	6338 703 5111	Ressort de tension			
6	6338 791 5705	Poignée			
6	6338 791 5700	Poignée			
7	6338 700 8590	Carter			
8	6338 706 0700	Recouvrement			
9	6338 706 0730	Recouvrement			
10	6338 706 0710	Support d'axe de roue			
11	0000 967 3454	Plaque indicatrice du numéro de machine			
11	6338 967 1825	Plaque signalétique RMA 443.0			
12	9104 007 4289	Vis taraud P5x20			
13	9104 007 9990	Vis taraud P8x40			

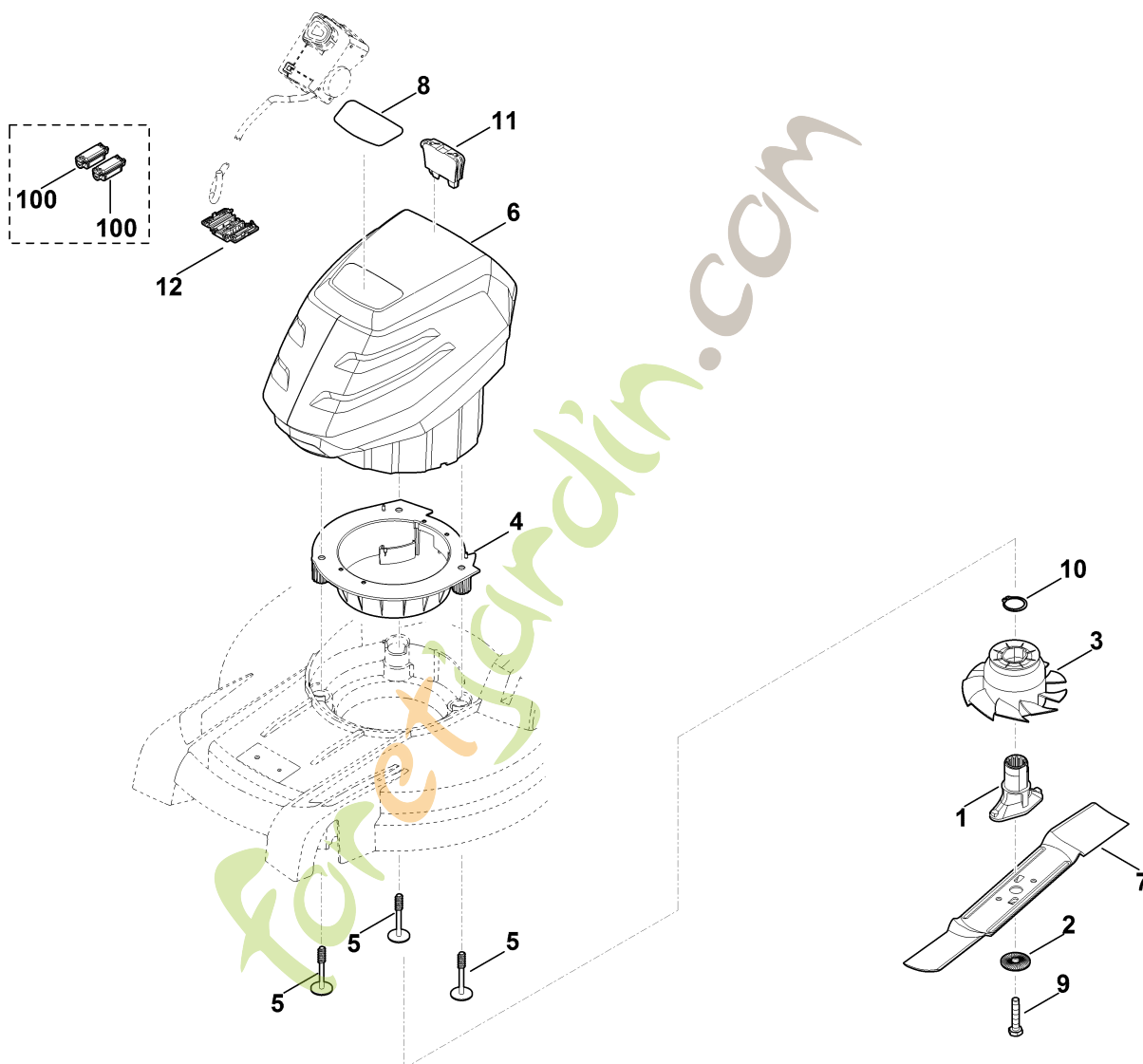
C - Châssis, réglage en hauteur



C - Châssis, réglage en hauteur

#	Numéro de pièce	Description	Quantité	Contient un ou plusieurs articles	Remarques
1	6100 700 0401	Roue			
2	0000 700 0400	Roue			
3	6338 700 2405	Axe			
4	6338 700 2420	Axe			
5	6338 703 5100	Ressort de tension			
6	6358 703 5100	Ressort de tension			
7	6338 703 6700	Levier			
8	6338 703 8800	Levier de translation			
10	6338 704 1205	Butée d'essieu droite			
11	6338 763 6000	Levier d'encliquetage			
12	6338 791 4810	Levier de déclenchement			
13	6340 704 0301	Chapeau de roue			
14	6375 704 0301	Chapeau de roue			
15	9104 007 4289	Vis taraud P5x20			
16	9216 261 1100	Ecrou à embase M8			
17	9460 624 0400	Anneau d'arrêt 4			
18	9503 003 9011	Roulement rainuré à billes 27M-3,6x12			
19	9503 003 9011	Roulement rainuré à billes 27M-3,6x12			

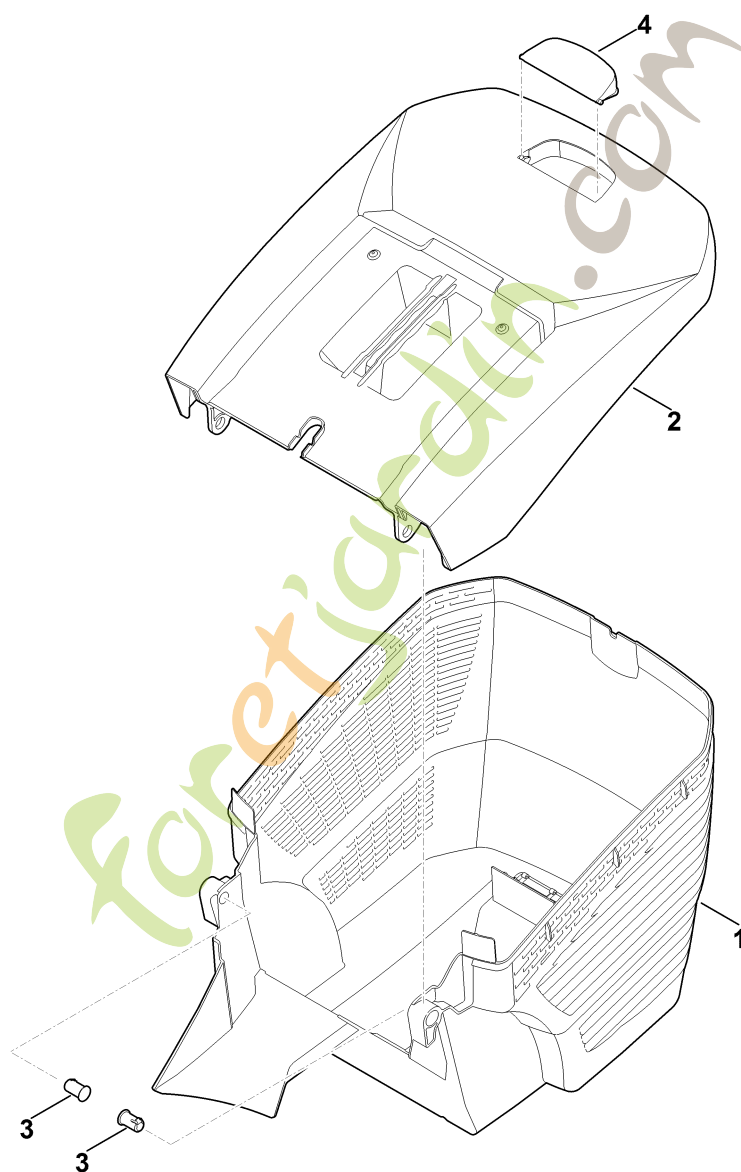
D - Moteur, lame



D - Moteur, lame

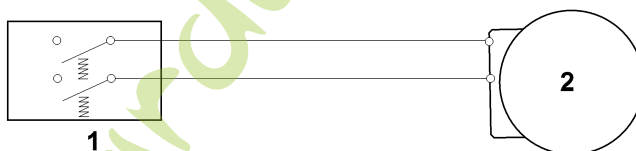
#	Numéro de pièce	Description	Quantité	Contient un ou plusieurs articles	Remarques
1	0000 702 5005	Support de lame			
2	0000 702 6600	Rondelle			
3	6338 607 3000	Roue de ventilateur avec poulie de courroie trapézoïdale			
4	6338 704 5400	Dispositif de fixation			
5	6338 951 9700	Vis P8x70			
6	6338 011 5002	Unité batterie-moteur MVP 600.1			Pour les pièces individuelles, consulter la documentation associée sur les pièces de rechange.
6	6338 011 5000	Unité batterie-moteur MVP 600.0			Pour les pièces individuelles, consulter la documentation associée sur les pièces de rechange.
7	6338 702 0130	Couteau			
8	6338 967 0175	Plaque matricule RMA 443			
9	9008 319 9028	Vis à six pans 3/8"x21/4"			Coller (LOCTITE 243)
10	9455 621 3321	Circlip 30x1,5			
11	6311 430 3800	Clé de sécurité			
12	6368 403 1300	Boîtier (connexion de câble)			
100	1252 440 1500	Fiche plate carter Au-dessus du numéro de série: 437875511 Jusqu'au numéro de série: 438775302			

E - Bac de ramassage



E - Bac de ramassage

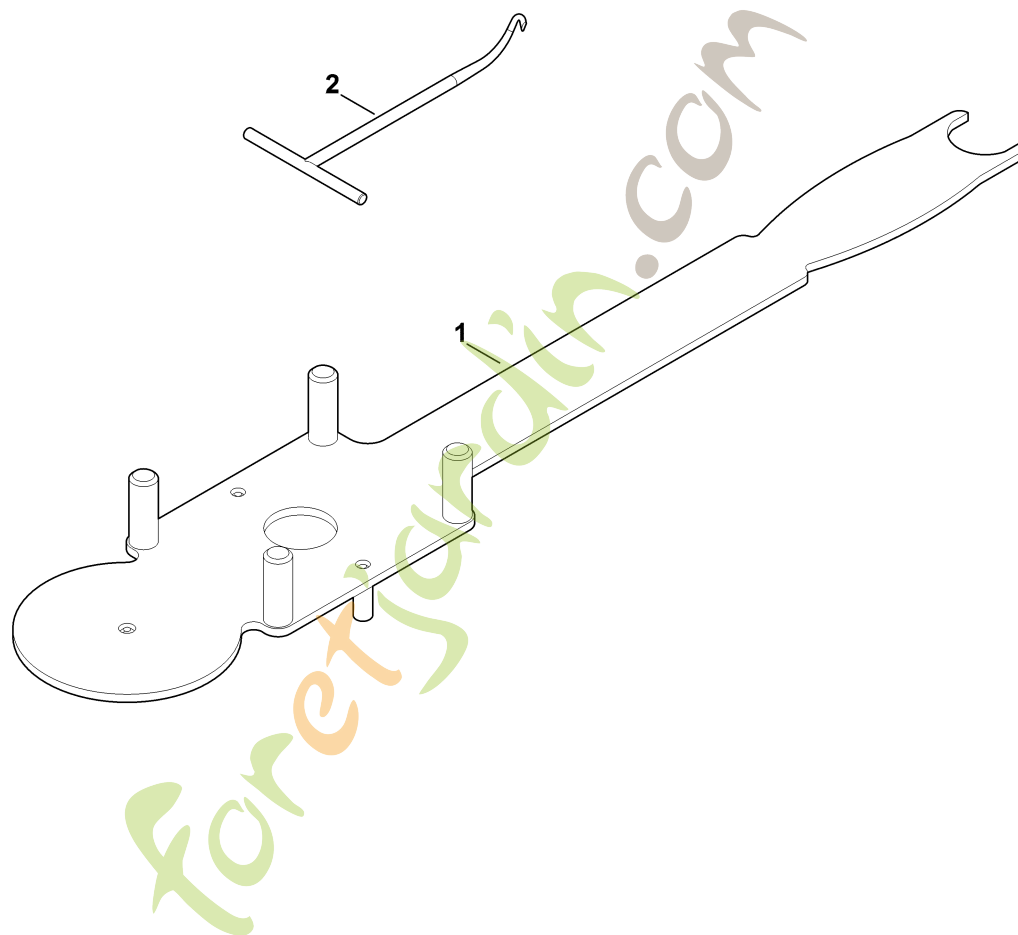
#	Numéro de pièce	Description	Quantité	Contient un ou plusieurs articles	Remarques
1	6338 703 9601	Partie inférieure du bac de ramassage			
1	6338 703 9606	Partie inférieure du bac de ramassage			
2	6338 760 2110	Partie supérieure du bac de ramassage			
3	6375 703 9010	Boulon			
4	6375 708 8000	Volet			



F - Connexion électrique

#	Numéro de pièce	Description	Quantité	Contient un ou plusieurs articles	Remarques
1		Commutateur			
2		Unité batterie-moteur			

foretjardin.com



H - Outil spécial

#	Numéro de pièce	Description	Quantité	Contient un ou plusieurs articles	Remarques
1	6165 890 2200	Outils de montage			
2	0000 890 2800	Crochet de montage			