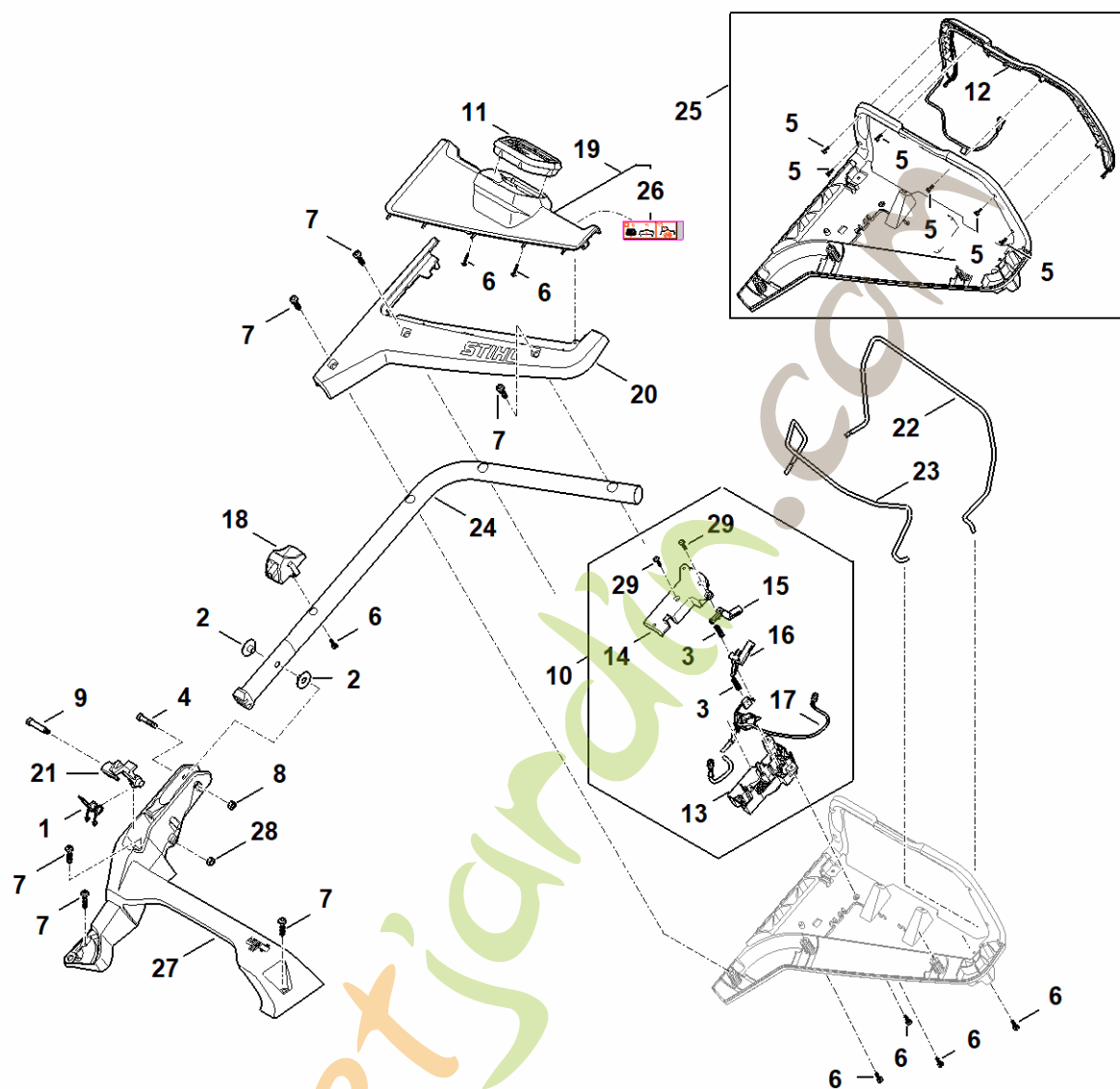


**RMA 453.3 PV**

foretjardin.com

# A - Guidon



WA42-GET-0000  
KO

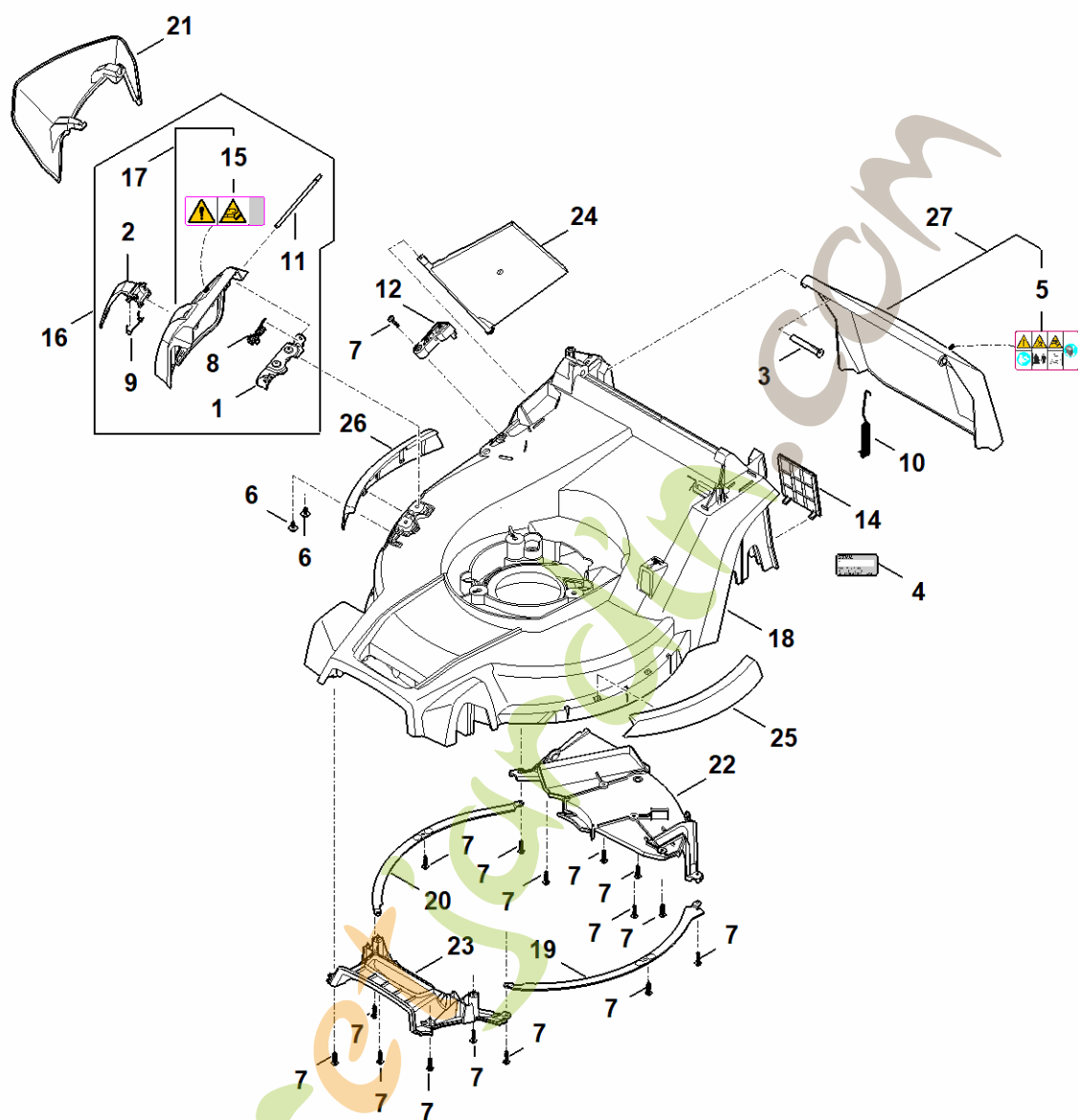
## A - Guidon

#	Numéro de pièce	Description	Quantité	Contient un ou plusieurs articles	Remarques
1	0000 703 4900	Ressort coudé			
2	0000 710 7300	Douille			
3	6338 435 8701	Ressort			
4	9037 319 1901	Vis cylindrique M8x40			
5	9104 020 0660	Vis Parker IS-P4x12			
6	9104 020 3053	Vis Parker IS-P5x22			
7	9104 020 6030	Vis Parker IS-P8x30			
8	9214 261 1105	Ecrou de sécurité M8			
9	WA40 716 6800	Vis à embase			
10	WA41 430 1100	Boîtier électrique		3, 13 - 17, 29	
11	WA41 430 3500	Boîtier			
12	WA41 430 3515	Boîtier			
13	WA41 432 5000	Demi-carter inférieur			
14	WA41 432 5100	Demi-carter supérieur			
15	WA41 435 2400	Levier de commande			
16	WA41 435 2405	Levier de commande			
17	WA41 440 3001	Faisceau de câbles			
18	WA41 706 0100	Verrou			
19	WA41 706 0706	Recouvrement		26	
20	WA41 706 0730	Recouvrement			
21	WA41 763 6000	Levier d'encliquetage			
22	WA41 764 0210	Levier de commande			
23	WA41 764 0215	Levier de commande			
24	WA41 780 2800	Partie inférieure de guidon			
25	WA41 780 3000	Partie supérieure de guidon kpl. RMA PV		5, 12	
26	WA41 967 4410	Étiquette			

## A - Guidon

#	Numéro de pièce	Description	Quantité	Contient un ou plusieurs articles	Remarques
27	WA42 703 6201	Console			
28	9220 263 1100	Ecrou à six pans M8			
29	9104 020 3053	Vis Parker IS-P5x22			

foretjardin.com

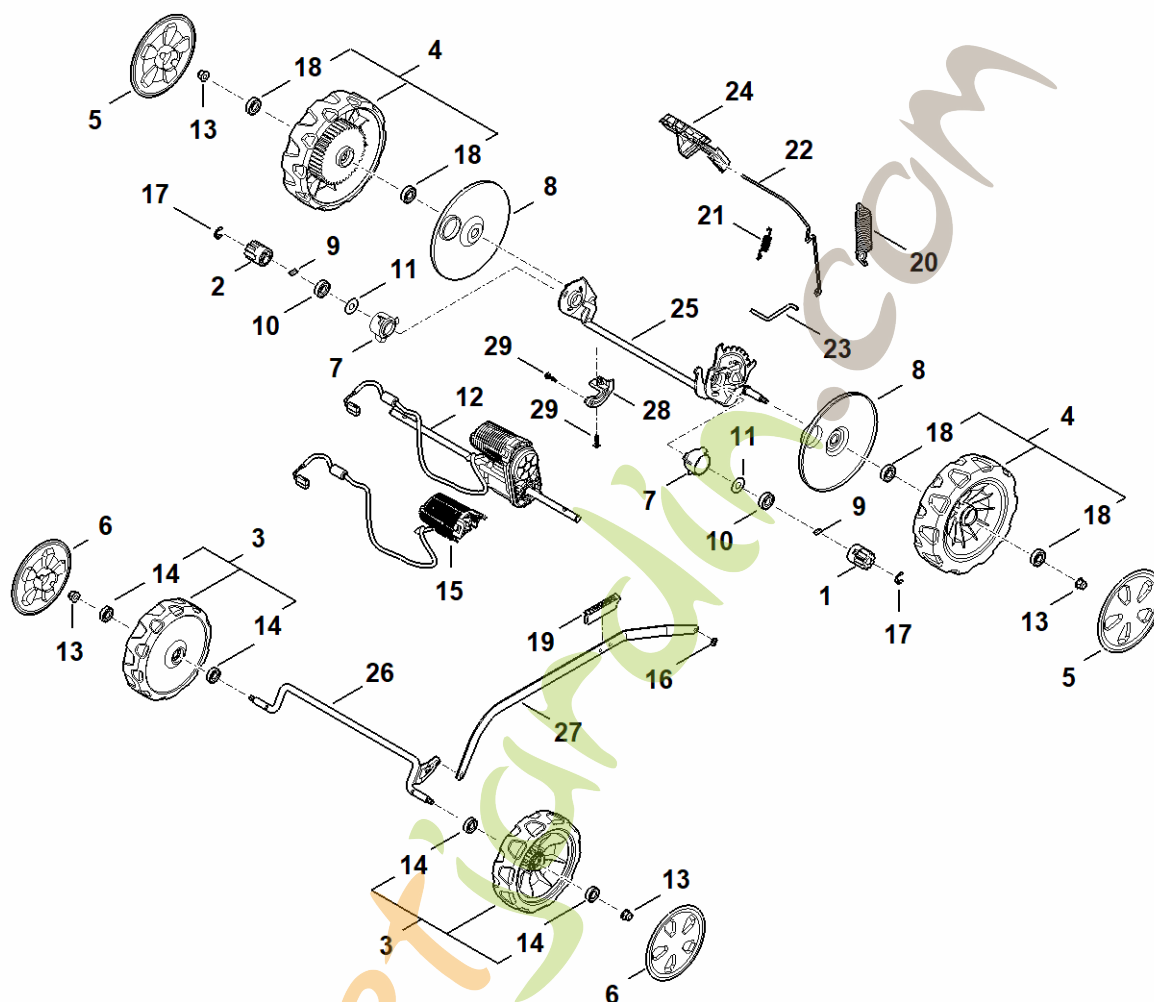


WA42-GET-0001  
KO

## B - Carter

#	Numéro de pièce	Description	Quantité	Contient un ou plusieurs articles	Remarques
1	0000 704 5401	Support			
2	0000 706 0100	Verrou			
3	0000 706 5905	Boulon			
4	0000 967 3454	Plaque indicatrice du numéro de machine			
5	0000 967 6741	Étiquette			
6	4867 951 3500	Vis M5x12 10.9			
7	9104 020 3053	Vis Parker IS-P5x22			
8	WA41 703 4900	Ressort coudé			
9	WA41 703 4905	Ressort coudé			
10	WA41 703 5110	Ressort de tension			
11	WA41 703 9000	Boulon			
12	WA41 700 2900	Levier de réglage			
14	WA41 706 0700	Recouvrement			
15	WA41 967 7200	Pictogramme d'avertissement			
16	WA42 700 2705	Volet		1, 2, 8, 9, 11, 15, 17	
17	WA42 700 2710	Volet		15	
18	WA42 700 8505	Carter		14, 22, 23	
19	WA42 703 6300	Baguette			
20	WA42 703 6305	Baguette			
21	WA42 706 0300	Rallonge			
22	WA42 706 0700	Recouvrement			
23	WA42 706 0701	Recouvrement			
24	WA42 706 2400	Volet			
25	WA42 706 7300	Baguette de protection			
26	WA42 706 7305	Baguette de protection			
27	WA42 700 2700	Volet		5	

## C - Entraînement, Transmission



WA42-GET-0002  
KO

## C - Entraînement, Transmission

#	Numéro de pièce	Description	Quantité	Contient un ou plusieurs articles	Remarques
1	0000 640 2501	Pignon d'entraînement			
2	0000 640 2506	Pignon d'entraînement			
3	0000 700 0441	Roue		14	
4	0000 700 0445	Roue		18	
5	0000 704 0300	Chapeau de roue			
6	0000 704 0305	Chapeau de roue			
7	0000 704 3200	Douille			
8	0000 704 3600	Recouvrement			
9	0000 704 8300	Clavette de roue libre			
10	9503 003 5297	Roulement rainuré à billes 6001-2TRS			
11	6103 704 7910	Disque de protection			
12	WA42 640 0100	Réducteur			
13	9216 263 1100	Ecrou à embase M8-8			
14	9503 003 5297	Roulement rainuré à billes 6001-2TRS			
15	WA41 007 1890	Kit de réparation			
16	9460 620 8015	Anneau d'arrêt SL-6			
17	9460 624 1000	Anneau d'arrêt 10			
18	9503 003 5297	Roulement rainuré à billes 6001-2TRS			
19	WA41 703 4000	Clips			
20	WA42 703 5100	Ressort de tension			
21	WA41 703 5105	Ressort de tension			
22	WA41 703 6700	Levier			
23	WA41 763 6005	Levier d'encliquetage			
24	WA41 791 4800	Levier de déclenchement			
25	WA42 700 2400	Axe			
26	WA42 700 2405	Axe			

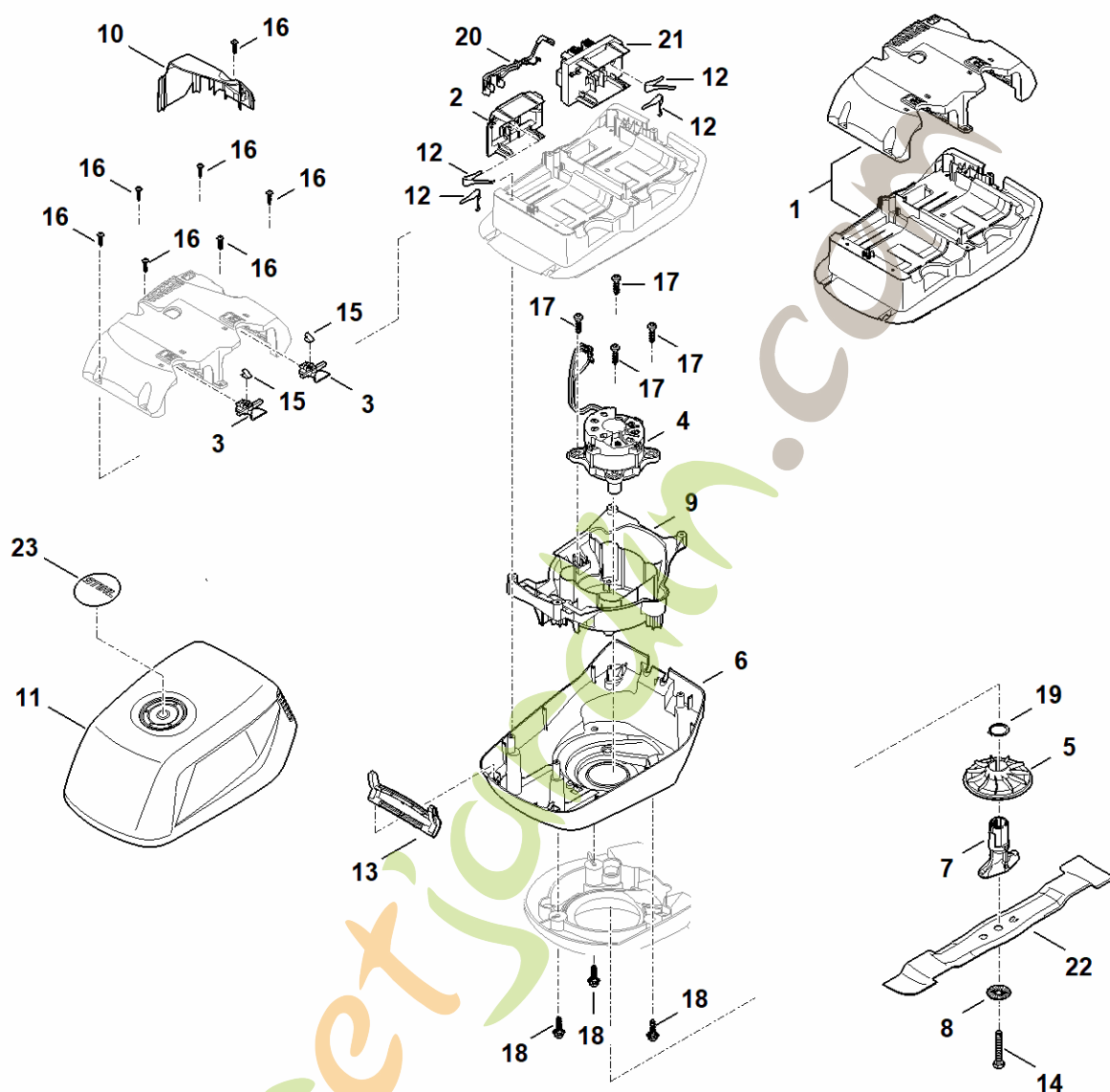


## C - Entraînement, Transmission

#	Numéro de pièce	Description	Quantité	Contient un ou plusieurs articles	Remarques
27	WA42 703 8800	Levier de translation			
28	WA41 641 7100	Support			
29	9104 020 3053	Vis Parker IS-P5x22			

foretjardin.com

# D - Moteur, lame

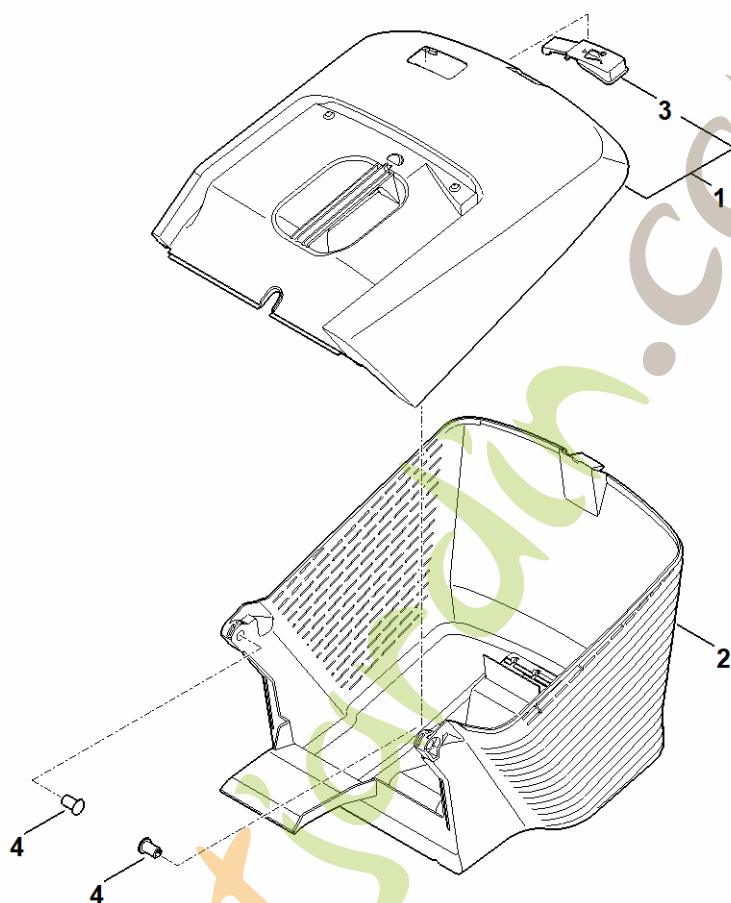


WA42-GET-0003  
KO

## D - Moteur, lame

#	Numéro de pièce	Description	Quantité	Contient un ou plusieurs articles	Remarques
1	0000 400 9400	Logement pour batterie			
2	0000 404 0801	Plaque porte-contact			
3	0000 430 9800	Levier d'arret		15	
4	0000 600 0205	Moteur électrique			
5	0000 607 3000	Ventilateur			
6	0000 701 1001	Corps			
7	0000 702 5015	Douille de lame			
8	0000 702 6600	Rondelle			
9	0000 704 5400	Support			
10	0000 706 0702	Recouvrement			
11	0000 706 2700	Capot			
12	0000 708 0800	Ressort			
13	0000 763 4100	Pièce d'articulation			
14	0000 951 3504	Vis			Agent de blocage de filetage, résistance moyenne
15	0000 997 2201	Ressort			
16	9104 020 3053	Vis Parker IS-P5x22			
17	9104 020 6030	Vis Parker IS-P8x30			
18	9104 020 6031	Vis Parker IS-P8x30			
19	9455 621 3321	Circlip 30x1,5			
20	WA41 440 3000	Faisceau de câbles			
21	WA42 430 1400	Module électronique			
22	WA42 702 0100	Lame			
23	WA42 967 0100	Plaque matricule			

## E - Bac de ramassage



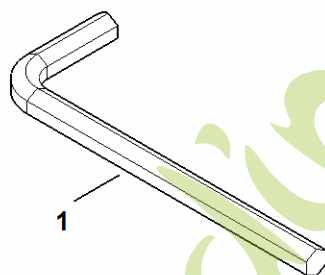
WA42-GET-0004  
KO

## E - Bac de ramassage

#	Numéro de pièce	Description	Quantité	Contient un ou plusieurs articles	Remarques
1	WA42 760 2100	Bac de ramassage		3	
2	0000 703 9605	Bac de ramassage			
3	0000 708 8000	Volet			
4	0000 703 9000	Boulon			

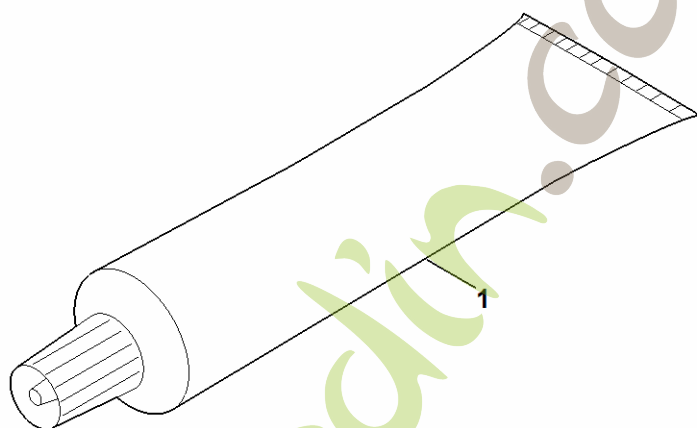
foretjardin.com

WA42-GET-0005  
KO



#	Numéro de pièce	Description	Quantité	Contient un ou plusieurs articles	Remarques
1	6013 893 0900	Clé Allen			

foretjardin.com



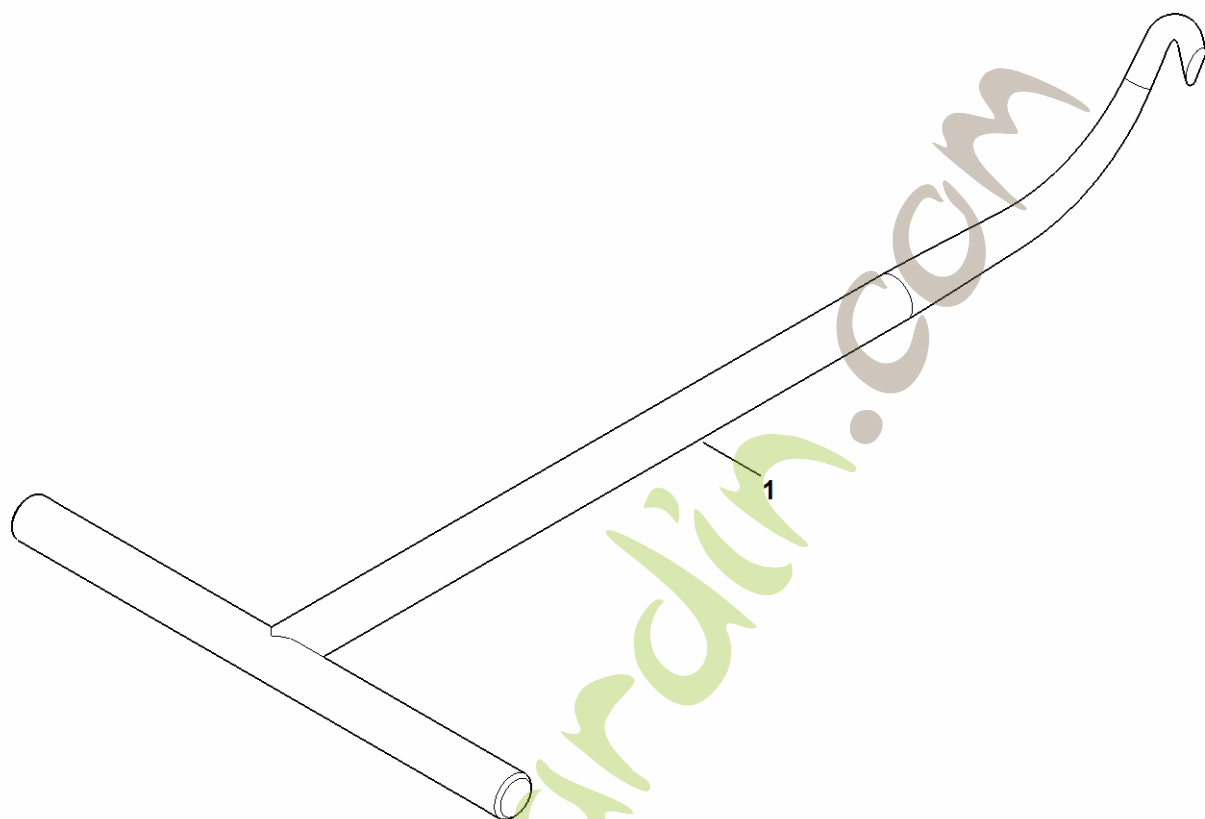
WA42-GET-0006  
KO



## G - Lubrifiants

#	Numéro de pièce	Description	Quantité	Contient un ou plusieurs articles	Remarques
1	0781 120 1109	Graisse universelle (tube de 80 g)			

foretjardin.com

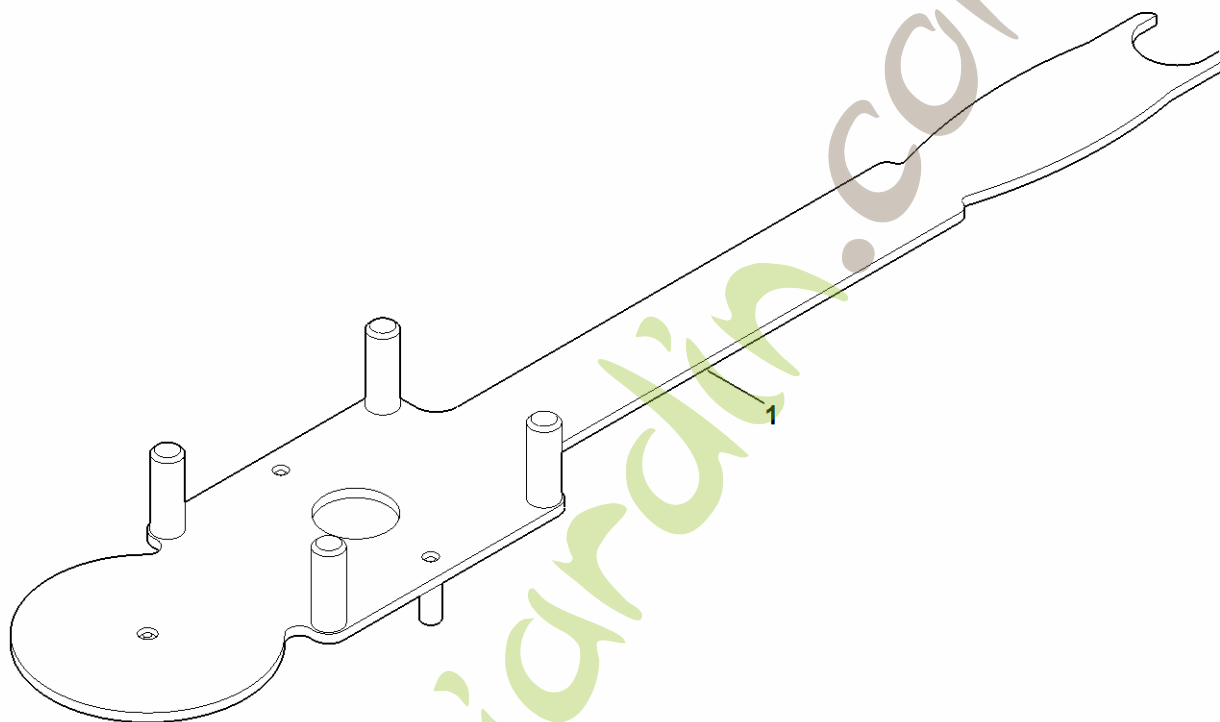


5910-GET-0002  
K1

## Crochet de montage

#	Numéro de pièce	Description	Quantité	Contient un ou plusieurs articles	Remarques
1	0000 890 2800	Crochet de montage			

foretjardin.com



BS10-GSW-0013  
KO

## Outil de montage

#	Numéro de pièce	Description	Quantité	Contient un ou plusieurs articles	Remarques
1	6165 890 2200	Outils de montage			

foretjardin.com