

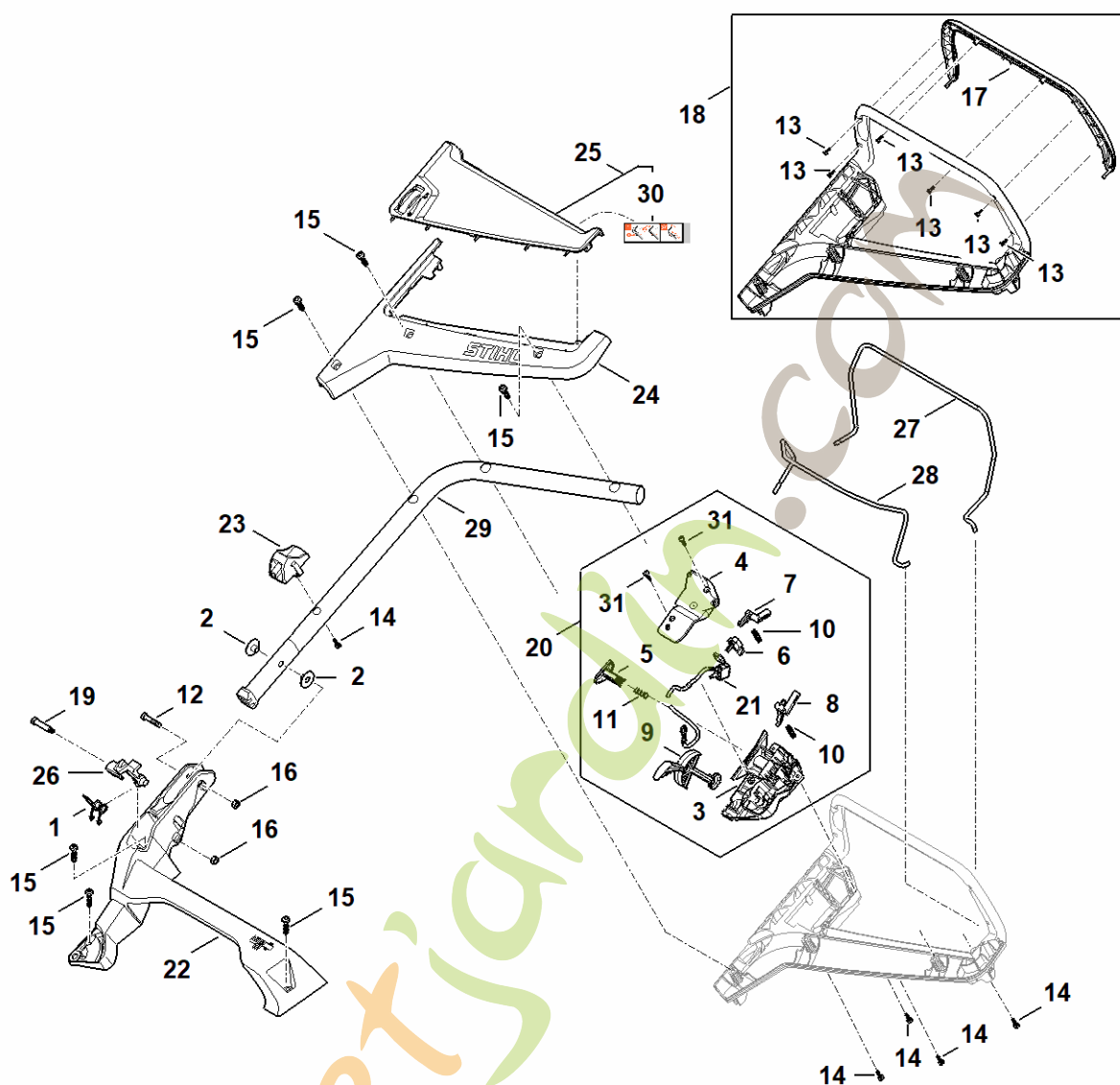
RMA 448.3 V

Entraînement Vario

Table des matières

foretjardin.com

A - Guidon



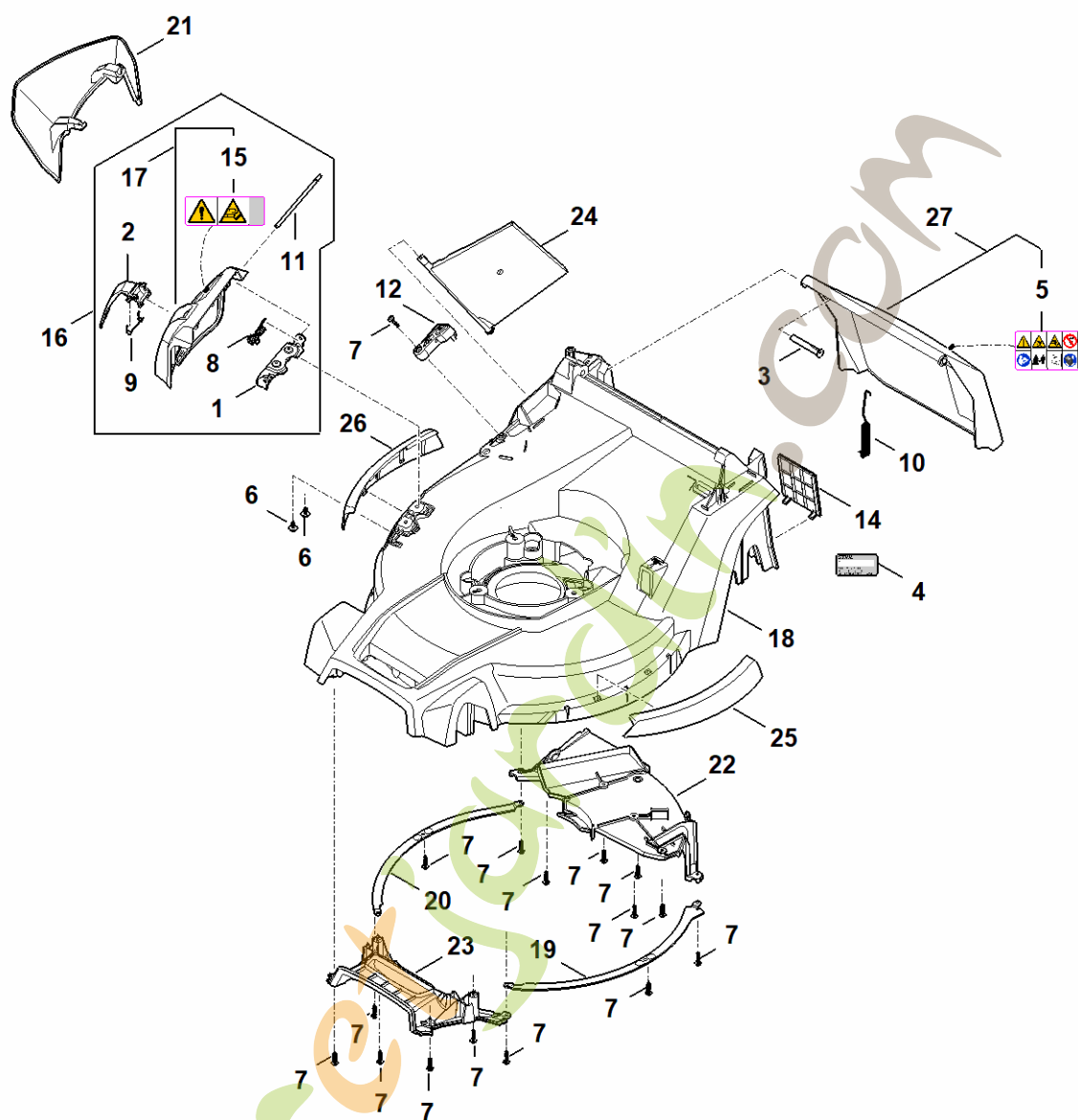
WA41-GET-0007
KO

#	Numéro de pièce	Description	Quantité	Contient un ou plusieurs articles	Remarques
1	0000 703 4900	Ressort coudé			
1	0000 703 4900	Ressort coudé			
2	0000 710 7300	Douille			
2	0000 710 7300	Douille			
3	WA41 432 5005	Moitié inférieure du carter (boîtier d'interrupteur)			
3	WA41 432 5005	Moitié inférieure du carter (boîtier d'interrupteur)			
4	WA41 432 5105	Moitié supérieure du carter (boîtier d'interrupteur)			
4	WA41 432 5105	Moitié supérieure du carter (boîtier d'interrupteur)			
5	6338 435 0205	Touche			
5	6338 435 0205	Touche			
6	6338 435 2205	Ressort de commutation			
6	6338 435 2205	Ressort de commutation			
7	6338 435 2400	Levier de commande (support de la coupure du moteur)			
7	6338 435 2400	Levier de commande (support de la coupure du moteur)			
8	6338 435 2405	Levier de commande (support d'entraînement)			
8	6338 435 2405	Levier de commande (support d'entraînement)			
9	6338 435 2800	Levier à crans (Vario)			
9	6338 435 2800	Levier à crans (Vario)			
10	6338 435 8701	Ressort			
10	6338 435 8701	Ressort			
11	6338 435 8705	Ressort			

A - Guidon

#	Numéro de pièce	Description	Quantité	Contient un ou plusieurs articles	Remarques
11	6338 435 8705	Ressort			
12	9037 319 1901	Vis cylindrique M8x40			
12	9037 319 1901	Vis cylindrique M8x40			
13	9104 020 0660	Vis Parker IS-P4x12			
13	9104 020 0660	Vis Parker IS-P4x12			
14	9104 020 3053	Vis Parker IS-P5x22			
14	9104 020 3053	Vis Parker IS-P5x22			
15	9104 020 6030	Vis Parker IS-P8x30			
15	9104 020 6030	Vis Parker IS-P8x30			
16	9214 261 1105	Ecrou de sécurité M8			
16	9214 261 1105	Ecrou de sécurité M8			
17	WA21 706 3600	Traverse			
17	WA21 706 3600	Traverse			
18	WA21 780 3000	Partie supérieure de guidon		13, 17	
18	WA21 780 3000	Partie supérieure de guidon		13, 17	
19	WA40 716 6800	Vis à embase			
19	WA40 716 6800	Vis à embase			
20	WA41 430 1101	Boîtier électrique		3 - 11, 21, 31	
20	WA41 430 1101	Boîtier électrique		3 - 11, 21, 31	
21	WA41 440 3010	Faisceau de câbles			
21	WA41 440 3010	Faisceau de câbles			
22	WA41 703 6201	Console			
22	WA41 703 6201	Console			
23	WA41 706 0100	Verrou			
23	WA41 706 0100	Verrou			
24	WA41 706 0730	Recouvrement			

#	Numéro de pièce	Description	Quantité	Contient un ou plusieurs articles	Remarques
24	WA41 706 0730	Recouvrement			
25	WA41 706 0735	Recouvrement		30	
25	WA41 706 0735	Recouvrement		30	
26	WA41 763 6000	Levier d'encliquetage			
26	WA41 763 6000	Levier d'encliquetage			
27	WA41 764 0210	Levier de commande			
27	WA41 764 0210	Levier de commande			
28	WA41 764 0215	Levier de commande			
28	WA41 764 0215	Levier de commande			
29	WA41 780 2800	Partie inférieure de guidon			
29	WA41 780 2800	Partie inférieure de guidon			
30	WA41 967 4405	Étiquette			
30	WA41 967 4405	Étiquette			
31	9104 020 3053	Vis Parker IS-P5x22			
31	9104 020 3053	Vis Parker IS-P5x22			



WA41-GET-0008
KO

B - Carter

#	Numéro de pièce	Description	Quantité	Contient un ou plusieurs articles	Remarques
1	0000 704 5401	Support			
1	0000 704 5401	Support			
2	0000 706 0100	Verrou			
2	0000 706 0100	Verrou			
3	0000 706 5905	Boulon			
3	0000 706 5905	Boulon			
4	0000 967 3454	Plaque indicatrice du numéro de machine			
4	0000 967 3454	Plaque indicatrice du numéro de machine			
5	0000 967 6746	Avertissement			
5	0000 967 6746	Avertissement			
6	4867 951 3500	Vis M5x12 10.9			
6	4867 951 3500	Vis M5x12 10.9			
7	9104 020 3053	Vis Parker IS-P5x22			
7	9104 020 3053	Vis Parker IS-P5x22			
8	WA41 703 4900	Ressort coudé			
8	WA41 703 4900	Ressort coudé			
9	WA41 703 4905	Ressort coudé			
9	WA41 703 4905	Ressort coudé			
10	WA41 703 5110	Ressort de tension			
10	WA41 703 5110	Ressort de tension			
11	WA41 703 9000	Boulon			
11	WA41 703 9000	Boulon			
12	WA41 700 2900	Levier de réglage			
12	WA41 700 2900	Levier de réglage			
14	WA41 706 0700	Recouvrement			

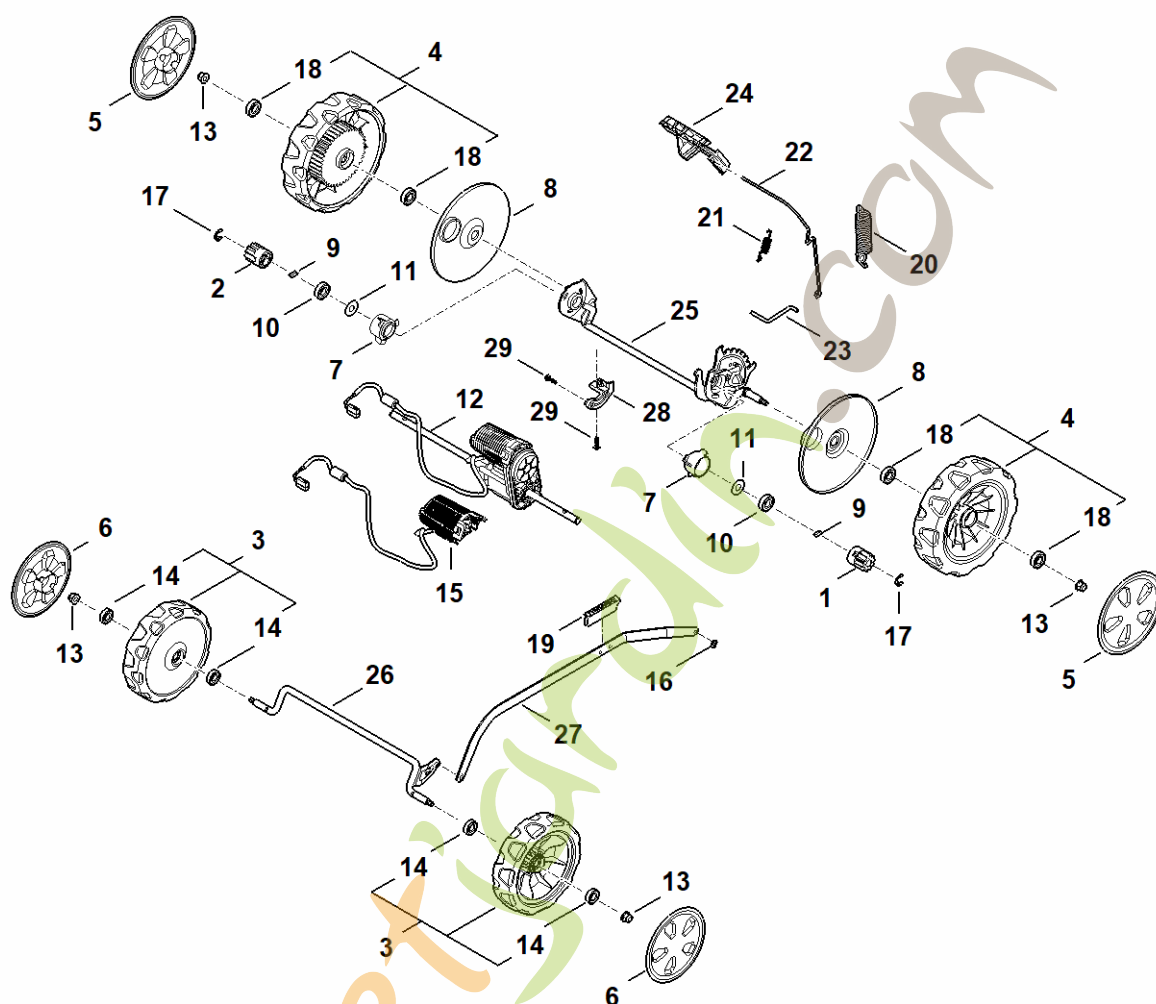
B - Carter

#	Numéro de pièce	Description	Quantité	Contient un ou plusieurs articles	Remarques
14	WA41 706 0700	Recouvrement			
15	WA41 967 7200	Pictogramme d'avertissement			
15	WA41 967 7200	Pictogramme d'avertissement			
16	WA41 700 2705	Volet		1, 2, 8, 9, 11, 15, 17	
16	WA41 700 2705	Volet		1, 2, 8, 9, 11, 15, 17	
17	WA41 700 2710	Volet		15	
17	WA41 700 2710	Volet		15	
18	WA41 700 8505	Carter		14, 22, 23	
18	WA41 700 8505	Carter		14, 22, 23	
19	WA41 703 6300	Baguette			
19	WA41 703 6300	Baguette			
20	WA41 703 6305	Baguette			
20	WA41 703 6305	Baguette			
21	WA41 706 0300	Rallonge			
21	WA41 706 0300	Rallonge			
22	WA41 706 0701	Recouvrement			
22	WA41 706 0701	Recouvrement			
23	WA41 706 0702	Recouvrement			
23	WA41 706 0702	Recouvrement			
24	WA41 706 2400	Volet			
24	WA41 706 2400	Volet			
25	WA41 706 7300	Baguette de protection			
25	WA41 706 7300	Baguette de protection			
26	WA41 706 7305	Baguette de protection			
26	WA41 706 7305	Baguette de protection			
27	WA41 700 2715	Volet		5	

B - Carter

#	Numéro de pièce	Description	Quantité	Contient un ou plusieurs articles	Remarques
27	WA41 700 2715	Volet		5	

foretjardin.com



C - Entraînement, Transmission

#	Numéro de pièce	Description	Quantité	Contient un ou plusieurs articles	Remarques
1	0000 640 2501	Pignon d'entraînement			
1	0000 640 2501	Pignon d'entraînement			
2	0000 640 2506	Pignon d'entraînement			
2	0000 640 2506	Pignon d'entraînement			
3	0000 700 0441	Roue		14	
3	0000 700 0441	Roue		14	
4	0000 700 0445	Roue		18	
4	0000 700 0445	Roue		18	
5	0000 704 0300	Chapeau de roue			
5	0000 704 0300	Chapeau de roue			
6	0000 704 0305	Chapeau de roue			
6	0000 704 0305	Chapeau de roue			
7	0000 704 3200	Douille			
7	0000 704 3200	Douille			
8	0000 704 3600	Recouvrement			
8	0000 704 3600	Recouvrement			
9	0000 704 8300	Clavette de roue libre			
9	0000 704 8300	Clavette de roue libre			
10	9503 003 5297	Roulement rainuré à billes 6001-2TRS			
10	9503 003 5297	Roulement rainuré à billes 6001-2TRS			
11	6103 704 7910	Disque de protection			
11	6103 704 7910	Disque de protection			
12	WA41 640 0100	Réducteur			
12	WA41 640 0100	Réducteur			
13	9216 263 1100	Ecrou à embase M8-8			
13	9216 263 1100	Ecrou à embase M8-8			

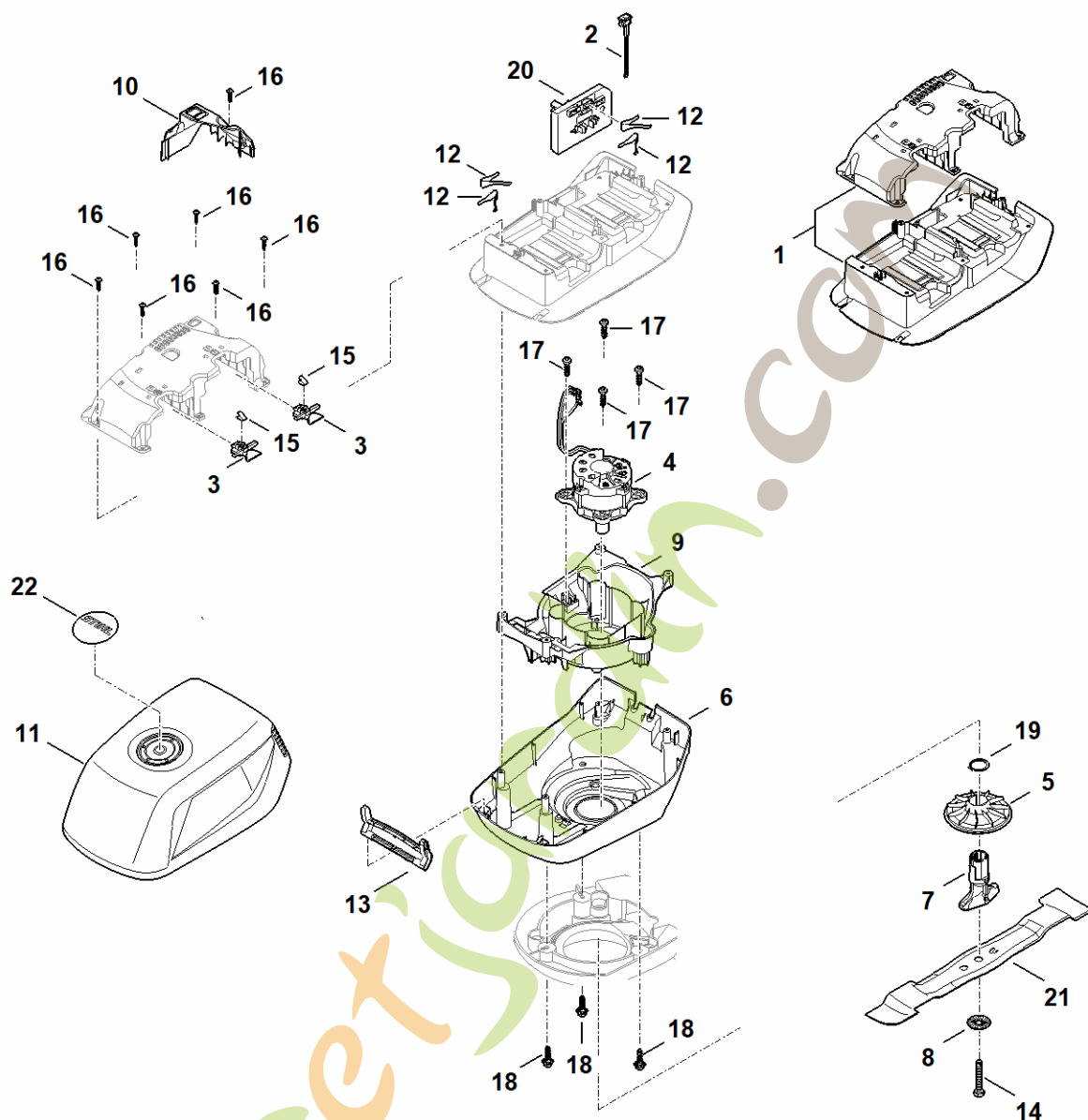
C - Entraînement, Transmission

#	Numéro de pièce	Description	Quantité	Contient un ou plusieurs articles	Remarques
14	9503 003 5297	Roulement rainuré à billes 6001-2TRS			
14	9503 003 5297	Roulement rainuré à billes 6001-2TRS			
15	WA41 007 1890	Kit de réparation			
15	WA41 007 1890	Kit de réparation			
16	9460 620 8015	Anneau d'arrêt SL-6			
16	9460 620 8015	Anneau d'arrêt SL-6			
17	9460 624 1000	Anneau d'arrêt 10			
17	9460 624 1000	Anneau d'arrêt 10			
18	9503 003 5297	Roulement rainuré à billes 6001-2TRS			
18	9503 003 5297	Roulement rainuré à billes 6001-2TRS			
19	WA41 703 4000	Clips			
19	WA41 703 4000	Clips			
20	WA41 703 5100	Ressort de tension			
20	WA41 703 5100	Ressort de tension			
21	WA41 703 5105	Ressort de tension			
21	WA41 703 5105	Ressort de tension			
22	WA41 703 6700	Levier			
22	WA41 703 6700	Levier			
23	WA41 763 6005	Levier d'encliquetage			
23	WA41 763 6005	Levier d'encliquetage			
24	WA41 791 4800	Levier de déclenchement			
24	WA41 791 4800	Levier de déclenchement			
25	WA41 700 2400	Axe			
25	WA41 700 2400	Axe			
26	WA41 700 2405	Axe			
26	WA41 700 2405	Axe			

C - Entraînement, Transmission

#	Numéro de pièce	Description	Quantité	Contient un ou plusieurs articles	Remarques
27	WA41 703 8800	Levier de translation			
27	WA41 703 8800	Levier de translation			
28	WA41 641 7100	Support			
28	WA41 641 7100	Support			
29	9104 020 3053	Vis Parker IS-P5x22			
29	9104 020 3053	Vis Parker IS-P5x22			

D - Moteur, lame



WA41-GET-0010
KO

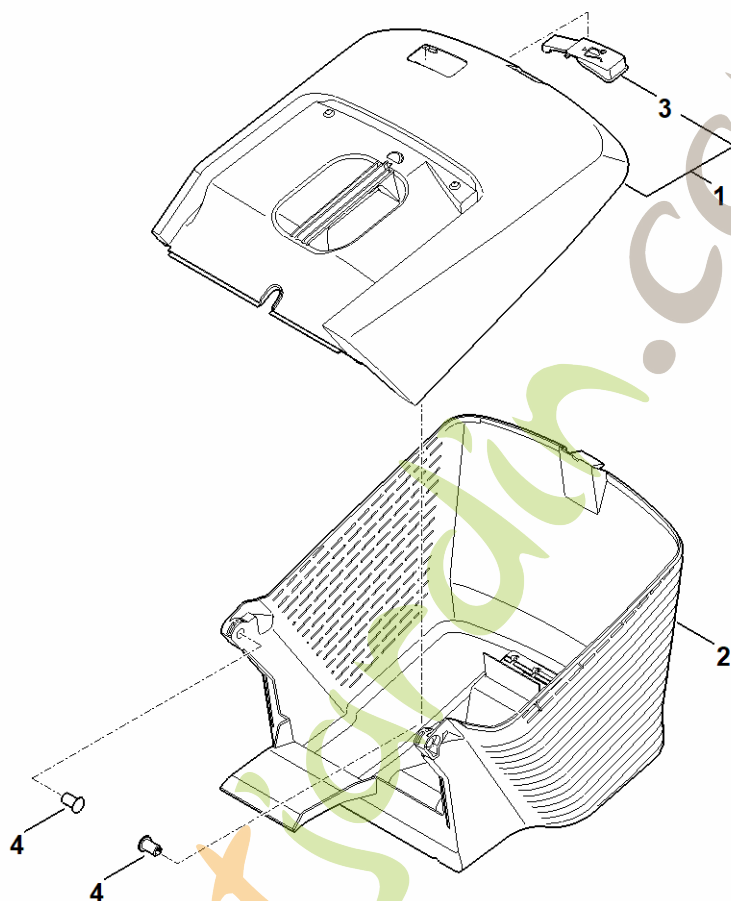
D - Moteur, lame

#	Numéro de pièce	Description	Quantité	Contient un ou plusieurs articles	Remarques
1	WA41 400 9400	Logement pour batterie			
1	WA41 400 9400	Logement pour batterie			
2	WA41 440 3005	Faisceau de câbles			
2	WA41 440 3005	Faisceau de câbles			
3	0000 430 9805	Levier d'arrêt		15	
3	0000 430 9805	Levier d'arrêt		15	
4	0000 600 0200	Moteur électrique			
4	0000 600 0200	Moteur électrique			
5	0000 607 3000	Ventilateur			
5	0000 607 3000	Ventilateur			
6	0000 701 1001	Corps			
6	0000 701 1001	Corps			
7	0000 702 5015	Douille de lame			
7	0000 702 5015	Douille de lame			
8	0000 702 6600	Rondelle			
8	0000 702 6600	Rondelle			
9	0000 704 5400	Support			
9	0000 704 5400	Support			
10	0000 706 0705	Recouvrement			
10	0000 706 0705	Recouvrement			
11	0000 706 2700	Capot			
11	0000 706 2700	Capot			
12	4522 791 3100	Ressort			
12	4522 791 3100	Ressort			
13	0000 763 4100	Pièce d'articulation			
13	0000 763 4100	Pièce d'articulation			

D - Moteur, lame

#	Numéro de pièce	Description	Quantité	Contient un ou plusieurs articles	Remarques
14	0000 951 3504	Vis			Agent de blocage de filetage, résistance moyenne
14	0000 951 3504	Vis			Agent de blocage de filetage, résistance moyenne
15	0000 997 2201	Ressort			
15	0000 997 2201	Ressort			
16	9104 020 3053	Vis Parker IS-P5x22			
16	9104 020 3053	Vis Parker IS-P5x22			
17	9104 020 6030	Vis Parker IS-P8x30			
17	9104 020 6030	Vis Parker IS-P8x30			
18	9104 020 6031	Vis Parker IS-P8x30			
18	9104 020 6031	Vis Parker IS-P8x30			
19	9455 621 3321	Circlip 30x1,5			
19	9455 621 3321	Circlip 30x1,5			
20	WA41 430 1400	Module électronique			
20	WA41 430 1400	Module électronique			
21	WA41 702 0105	Lame			
21	WA41 702 0105	Lame			
22	WA41 967 0110	Plaque matricule			
22	WA41 967 0110	Plaque matricule			

E - Bac de ramassage

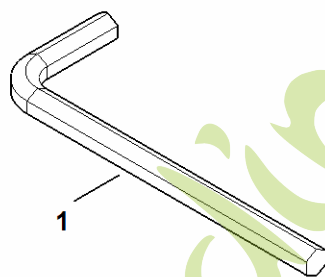


WA41-GET-0011
KO

E - Bac de ramassage

#	Numéro de pièce	Description	Quantité	Contient un ou plusieurs articles	Remarques
1	WA41 760 2100	Bac de ramassage		3	
1	WA41 760 2100	Bac de ramassage		3	
2	0000 703 9600	Bac de ramassage			
2	0000 703 9600	Bac de ramassage			
3	0000 708 8000	Volet			
3	0000 708 8000	Volet			
4	0000 703 9000	Boulon			
4	0000 703 9000	Boulon			

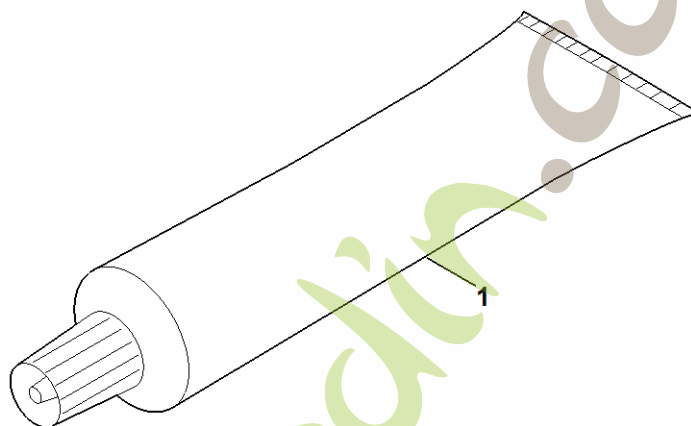
WA41-GET-0012
KO



#	Numéro de pièce	Description	Quantité	Contient un ou plusieurs articles	Remarques
1	6013 893 0900	Clé Allen			
1	6013 893 0900	Clé Allen			

foretjardin.com

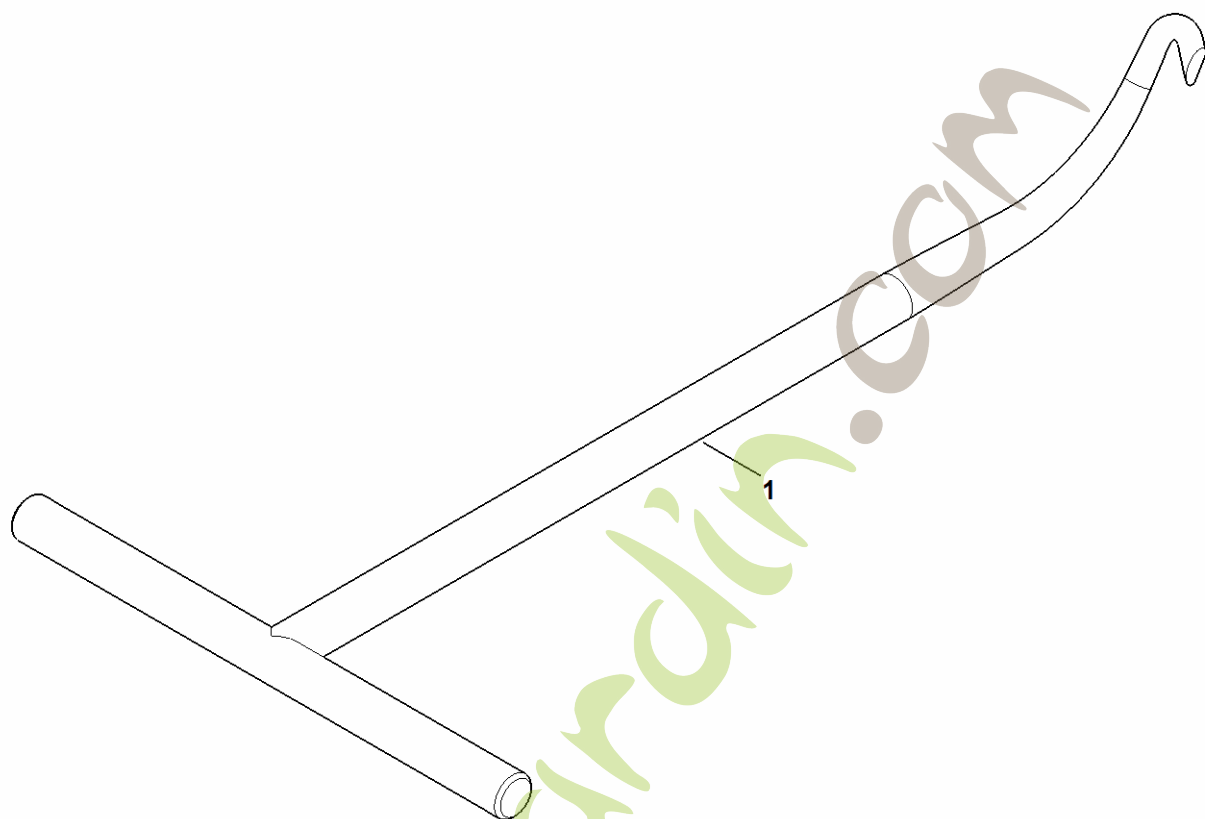
WA41-GET-0013
KO



G - Lubrifants

#	Numéro de pièce	Description	Quantité	Contient un ou plusieurs articles	Remarques
1	0781 120 1109	Graisse universelle (tube de 80 g)			
1	0781 120 1109	Graisse universelle (tube de 80 g)			

foretjardin.com

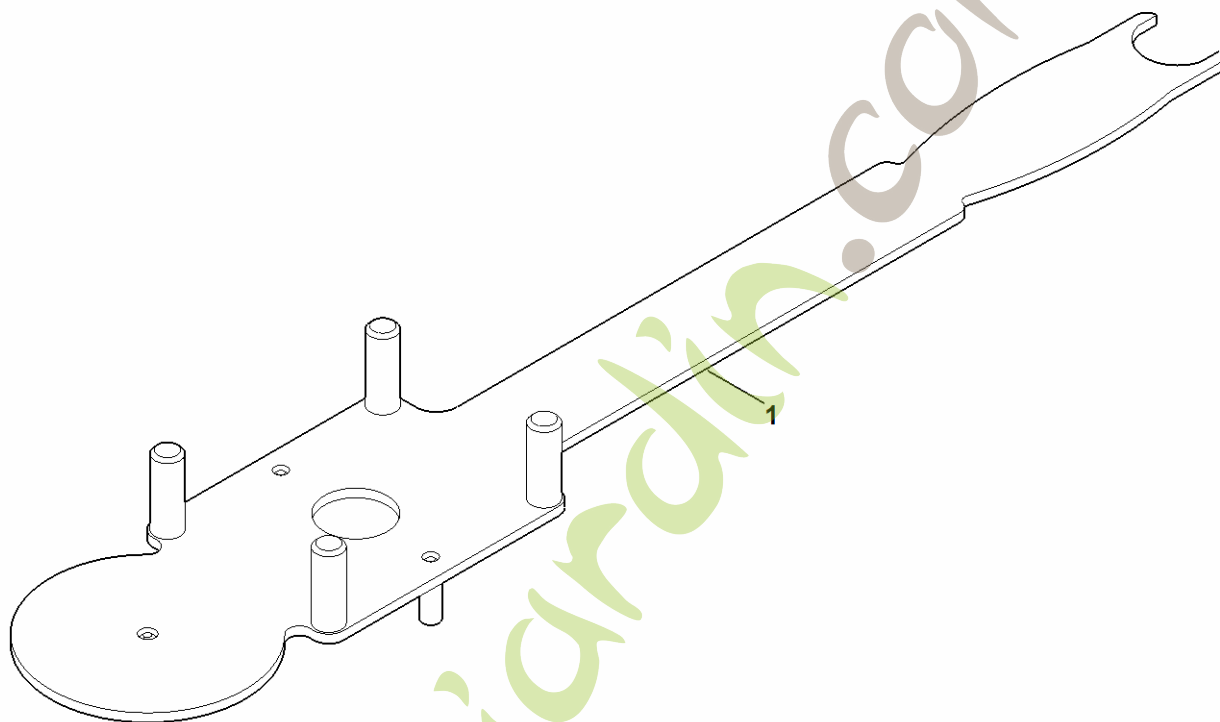


5910-GET-0002
K1

Crochet de montage

#	Numéro de pièce	Description	Quantité	Contient un ou plusieurs articles	Remarques
1	0000 890 2800	Crochet de montage			
1	0000 890 2800	Crochet de montage			

foretjardin.com



BS10-GSW-0013
KO

Outil de montage

#	Numéro de pièce	Description	Quantité	Contient un ou plusieurs articles	Remarques
1	6165 890 2200	Outils de montage			
1	6165 890 2200	Outils de montage			

foretjardin.com