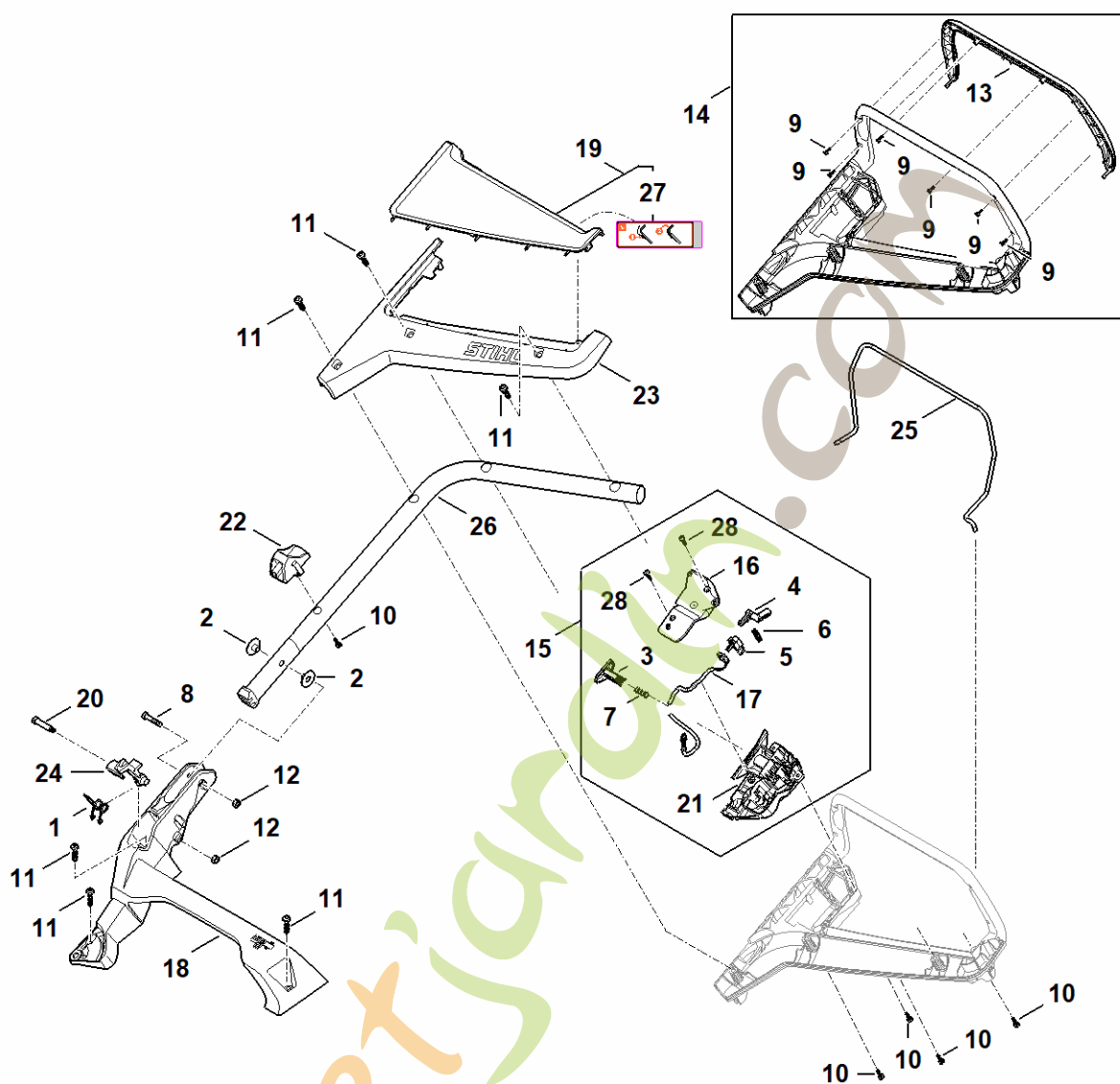


RMA 443.3

foretjardin.com

A - Guidon



WA40-GET-0014
KO

A - Guidon

#	Numéro de pièce	Description	Quantité	Contient un ou plusieurs articles	Remarques
1	0000 703 4900	Ressort coudé			
1	0000 703 4900	Ressort coudé			
1	0000 703 4900	Ressort coudé			
2	0000 710 7300	Douille			
2	0000 710 7300	Douille			
2	0000 710 7300	Douille			
3	6338 435 0205	Touche			
3	6338 435 0205	Touche			
3	6338 435 0205	Touche			
4	6338 435 2205	Ressort de commutation			
4	6338 435 2205	Ressort de commutation			
4	6338 435 2205	Ressort de commutation			
5	6338 435 2400	Levier de commande (support de la coupure du moteur)			
5	6338 435 2400	Levier de commande (support de la coupure du moteur)			
5	6338 435 2400	Levier de commande (support de la coupure du moteur)			
6	6338 435 8701	Ressort			
6	6338 435 8701	Ressort			
6	6338 435 8701	Ressort			
7	6338 435 8705	Ressort			
7	6338 435 8705	Ressort			
7	6338 435 8705	Ressort			
8	9037 319 1901	Vis cylindrique M8x40			
8	9037 319 1901	Vis cylindrique M8x40			
8	9037 319 1901	Vis cylindrique M8x40			

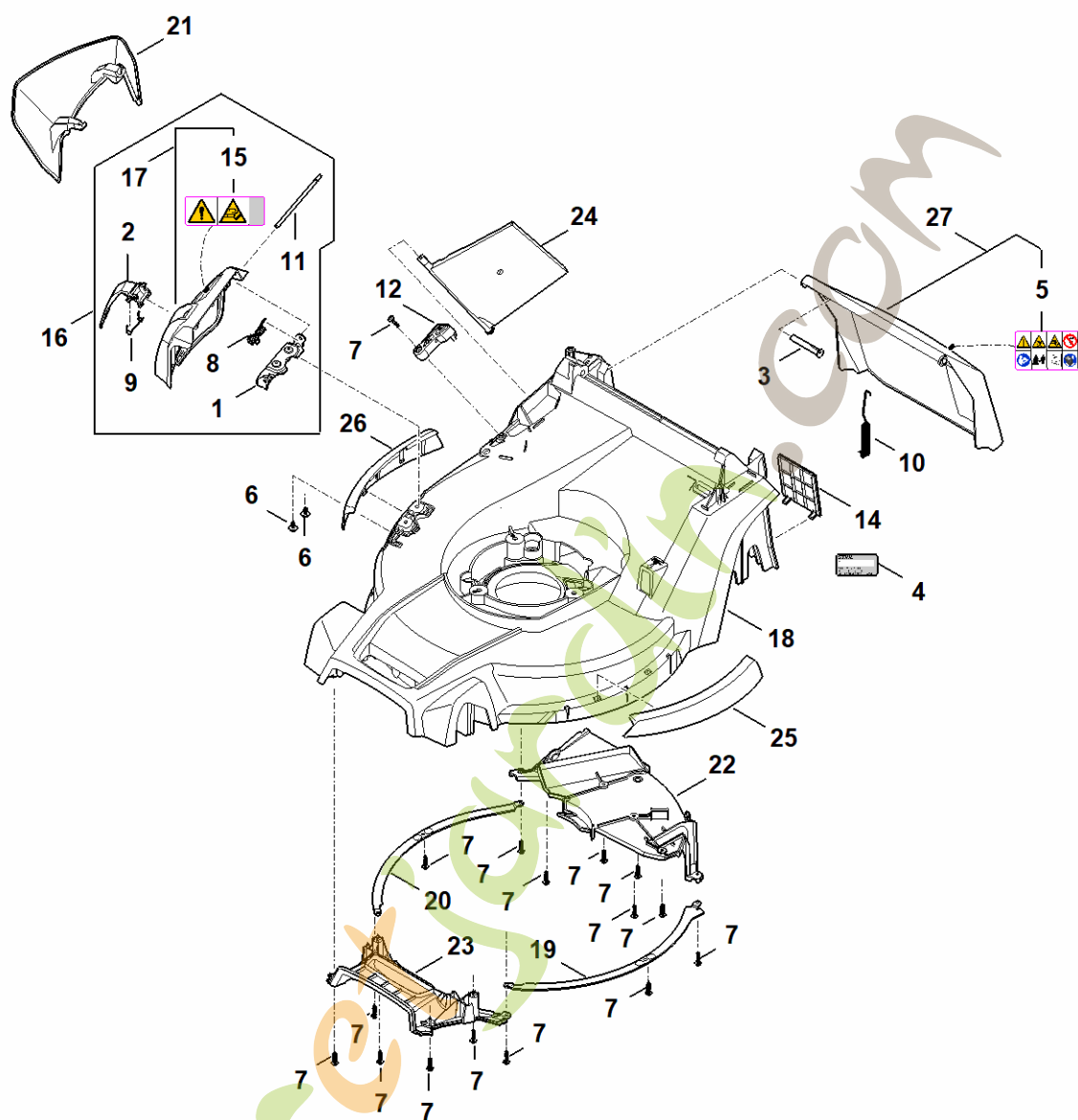
A - Guidon

#	Numéro de pièce	Description	Quantité	Contient un ou plusieurs articles	Remarques
9	9104 020 0660	Vis Parker IS-P4x12			
9	9104 020 0660	Vis Parker IS-P4x12			
9	9104 020 0660	Vis Parker IS-P4x12			
10	9104 020 3053	Vis Parker IS-P5x22			
10	9104 020 3053	Vis Parker IS-P5x22			
10	9104 020 3053	Vis Parker IS-P5x22			
11	9104 020 6030	Vis Parker IS-P8x30			
11	9104 020 6030	Vis Parker IS-P8x30			
11	9104 020 6030	Vis Parker IS-P8x30			
12	9214 261 1105	Ecrou de sécurité M8			
12	9214 261 1105	Ecrou de sécurité M8			
12	9214 261 1105	Ecrou de sécurité M8			
13	WA21 706 3600	Traverse			
13	WA21 706 3600	Traverse			
13	WA21 706 3600	Traverse			
14	WA21 780 3000	Partie supérieure de guidon		9, 13	
14	WA21 780 3000	Partie supérieure de guidon		9, 13	
14	WA21 780 3000	Partie supérieure de guidon		9, 13	
15	WA40 430 1100	Boîtier électrique		3 - 6, 16, 17, 21, 28	
15	WA40 430 1100	Boîtier électrique		3 - 6, 16, 17, 21, 28	
15	WA40 430 1100	Boîtier électrique		3 - 6, 16, 17, 21, 28	
16	WA40 432 5100	Moitié supérieure du carter (boîtier d'interrupteur)			
16	WA40 432 5100	Moitié supérieure du carter (boîtier d'interrupteur)			
16	WA40 432 5100	Moitié supérieure du carter (boîtier d'interrupteur)			

#	Numéro de pièce	Description	Quantité	Contient un ou plusieurs articles	Remarques
17	WA40 440 3000	Faisceau de câbles			
17	WA40 440 3000	Faisceau de câbles			
17	WA40 440 3000	Faisceau de câbles			
18	WA40 703 6201	Console			
18	WA40 703 6201	Console			
18	WA40 703 6201	Console			
19	WA40 706 0706	Recouvrement		27	
19	WA40 706 0706	Recouvrement		27	
19	WA40 706 0706	Recouvrement		27	
20	WA40 716 6800	Vis à embase			
20	WA40 716 6800	Vis à embase			
20	WA40 716 6800	Vis à embase			
21	WA41 432 5005	Moitié inférieure du carter (boîtier d'interrupteur)			
21	WA41 432 5005	Moitié inférieure du carter (boîtier d'interrupteur)			
21	WA41 432 5005	Moitié inférieure du carter (boîtier d'interrupteur)			
22	WA41 706 0100	Verrou			
22	WA41 706 0100	Verrou			
22	WA41 706 0100	Verrou			
23	WA41 706 0730	Recouvrement			
23	WA41 706 0730	Recouvrement			
23	WA41 706 0730	Recouvrement			
24	WA41 763 6000	Levier d'encliquetage			
24	WA41 763 6000	Levier d'encliquetage			
24	WA41 763 6000	Levier d'encliquetage			

A - Guidon

#	Numéro de pièce	Description	Quantité	Contient un ou plusieurs articles	Remarques
25	WA41 764 0210	Levier de commande			
25	WA41 764 0210	Levier de commande			
25	WA41 764 0210	Levier de commande			
26	WA41 780 2800	Partie inférieure de guidon			
26	WA41 780 2800	Partie inférieure de guidon			
26	WA41 780 2800	Partie inférieure de guidon			
27	WA41 967 4400	Étiquette			
27	WA41 967 4400	Étiquette			
27	WA41 967 4400	Étiquette			
28	9104 020 3053	Vis Parker IS-P5x22			
28	9104 020 3053	Vis Parker IS-P5x22			
28	9104 020 3053	Vis Parker IS-P5x22			



WA40-GET-0015
KO

B - Carter

#	Numéro de pièce	Description	Quantité	Contient un ou plusieurs articles	Remarques
1	0000 704 5401	Support			
1	0000 704 5401	Support			
1	0000 704 5401	Support			
2	0000 706 0100	Verrou			
2	0000 706 0100	Verrou			
2	0000 706 0100	Verrou			
3	0000 706 5905	Boulon			
3	0000 706 5905	Boulon			
3	0000 706 5905	Boulon			
4	0000 967 3454	Plaque indicatrice du numéro de machine			
4	0000 967 3454	Plaque indicatrice du numéro de machine			
4	0000 967 3454	Plaque indicatrice du numéro de machine			
5	0000 967 6746	Avertissement			
5	0000 967 6746	Avertissement			
5	0000 967 6746	Avertissement			
6	4867 951 3500	Vis M5x12 10.9			
6	4867 951 3500	Vis M5x12 10.9			
6	4867 951 3500	Vis M5x12 10.9			
7	9104 020 3053	Vis Parker IS-P5x22			
7	9104 020 3053	Vis Parker IS-P5x22			
7	9104 020 3053	Vis Parker IS-P5x22			
8	WA41 703 4900	Ressort coudé			
8	WA41 703 4900	Ressort coudé			
8	WA41 703 4900	Ressort coudé			

B - Carter

#	Numéro de pièce	Description	Quantité	Contient un ou plusieurs articles	Remarques
9	WA41 703 4905	Ressort coudé			
9	WA41 703 4905	Ressort coudé			
9	WA41 703 4905	Ressort coudé			
10	WA41 703 5110	Ressort de tension			
10	WA41 703 5110	Ressort de tension			
10	WA41 703 5110	Ressort de tension			
11	WA41 703 9000	Boulon			
11	WA41 703 9000	Boulon			
11	WA41 703 9000	Boulon			
12	WA41 700 2900	Levier de réglage			
12	WA41 700 2900	Levier de réglage			
12	WA41 700 2900	Levier de réglage			
14	WA41 706 0700	Recouvrement			
14	WA41 706 0700	Recouvrement			
14	WA41 706 0700	Recouvrement			
15	WA41 967 7200	Pictogramme d'avertissement			
15	WA41 967 7200	Pictogramme d'avertissement			
15	WA41 967 7200	Pictogramme d'avertissement			
16	WA40 700 2700	Volet		1, 2, 8, 9, 11, 15, 17	
16	WA40 700 2700	Volet		1, 2, 8, 9, 11, 15, 17	
16	WA40 700 2700	Volet		1, 2, 8, 9, 11, 15, 17	
17	WA40 700 2705	Volet		15	
17	WA40 700 2705	Volet		15	
17	WA40 700 2705	Volet		15	
18	WA40 700 8500	Carter		14, 22, 23	
18	WA40 700 8500	Carter		14, 22, 23	

B - Carter

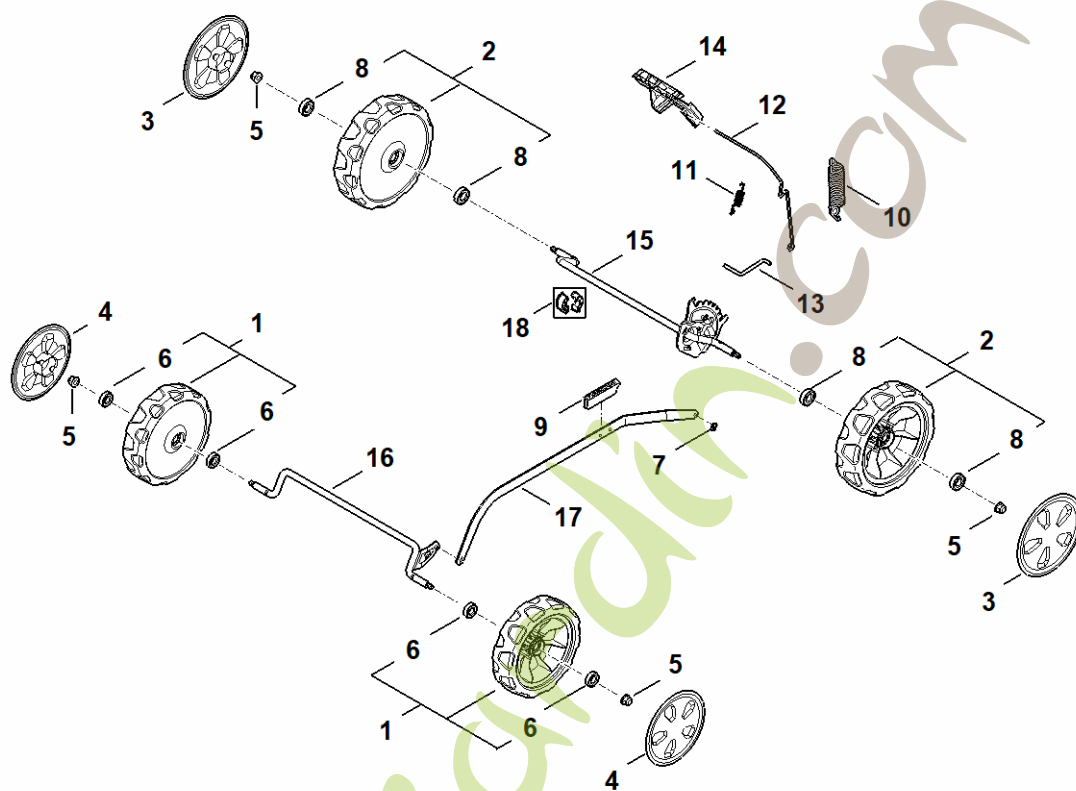
#	Numéro de pièce	Description	Quantité	Contient un ou plusieurs articles	Remarques
18	WA40 700 8500	Carter		14, 22, 23	
19	WA40 703 6300	Baguette			
19	WA40 703 6300	Baguette			
19	WA40 703 6300	Baguette			
20	WA40 703 6305	Baguette			
20	WA40 703 6305	Baguette			
20	WA40 703 6305	Baguette			
21	WA40 706 0300	Rallonge			
21	WA40 706 0300	Rallonge			
21	WA40 706 0300	Rallonge			
22	WA40 706 0700	Recouvrement			
22	WA40 706 0700	Recouvrement			
22	WA40 706 0700	Recouvrement			
23	WA40 706 0701	Recouvrement			
23	WA40 706 0701	Recouvrement			
23	WA40 706 0701	Recouvrement			
24	WA40 706 2400	Volet			
24	WA40 706 2400	Volet			
24	WA40 706 2400	Volet			
25	WA40 706 7300	Baguette de protection			
25	WA40 706 7300	Baguette de protection			
25	WA40 706 7300	Baguette de protection			
26	WA40 706 7305	Baguette de protection			
26	WA40 706 7305	Baguette de protection			
26	WA40 706 7305	Baguette de protection			
27	WA41 700 2715	Volet		5	

B - Carter

#	Numéro de pièce	Description	Quantité	Contient un ou plusieurs articles	Remarques
27	WA41 700 2715	Volet		5	
27	WA41 700 2715	Volet		5	

foretjardin.com

C - Châssis, réglage en hauteur



WA40-GET-0016
KO

C - Châssis, réglage en hauteur

#	Numéro de pièce	Description	Quantité	Contient un ou plusieurs articles	Remarques
1	0000 700 0441	Roue		6	
1	0000 700 0441	Roue		6	
1	0000 700 0441	Roue		6	
2	0000 700 0440	Roue		8	
2	0000 700 0440	Roue		8	
2	0000 700 0440	Roue		8	
3	0000 704 0300	Chapeau de roue			
3	0000 704 0300	Chapeau de roue			
3	0000 704 0300	Chapeau de roue			
4	0000 704 0305	Chapeau de roue			
4	0000 704 0305	Chapeau de roue			
4	0000 704 0305	Chapeau de roue			
5	9216 263 1100	Ecrou à embase M8-8			
5	9216 263 1100	Ecrou à embase M8-8			
5	9216 263 1100	Ecrou à embase M8-8			
6	9503 003 5297	Roulement rainuré à billes 6001-2TRS			
6	9503 003 5297	Roulement rainuré à billes 6001-2TRS			
6	9503 003 5297	Roulement rainuré à billes 6001-2TRS			
7	9460 620 8015	Anneau d'arrêt SL-6			
7	9460 620 8015	Anneau d'arrêt SL-6			
7	9460 620 8015	Anneau d'arrêt SL-6			
8	9503 003 5297	Roulement rainuré à billes 6001-2TRS			
8	9503 003 5297	Roulement rainuré à billes 6001-2TRS			
8	9503 003 5297	Roulement rainuré à billes 6001-2TRS			
9	WA41 703 4000	Clips			
9	WA41 703 4000	Clips			

C - Châssis, réglage en hauteur

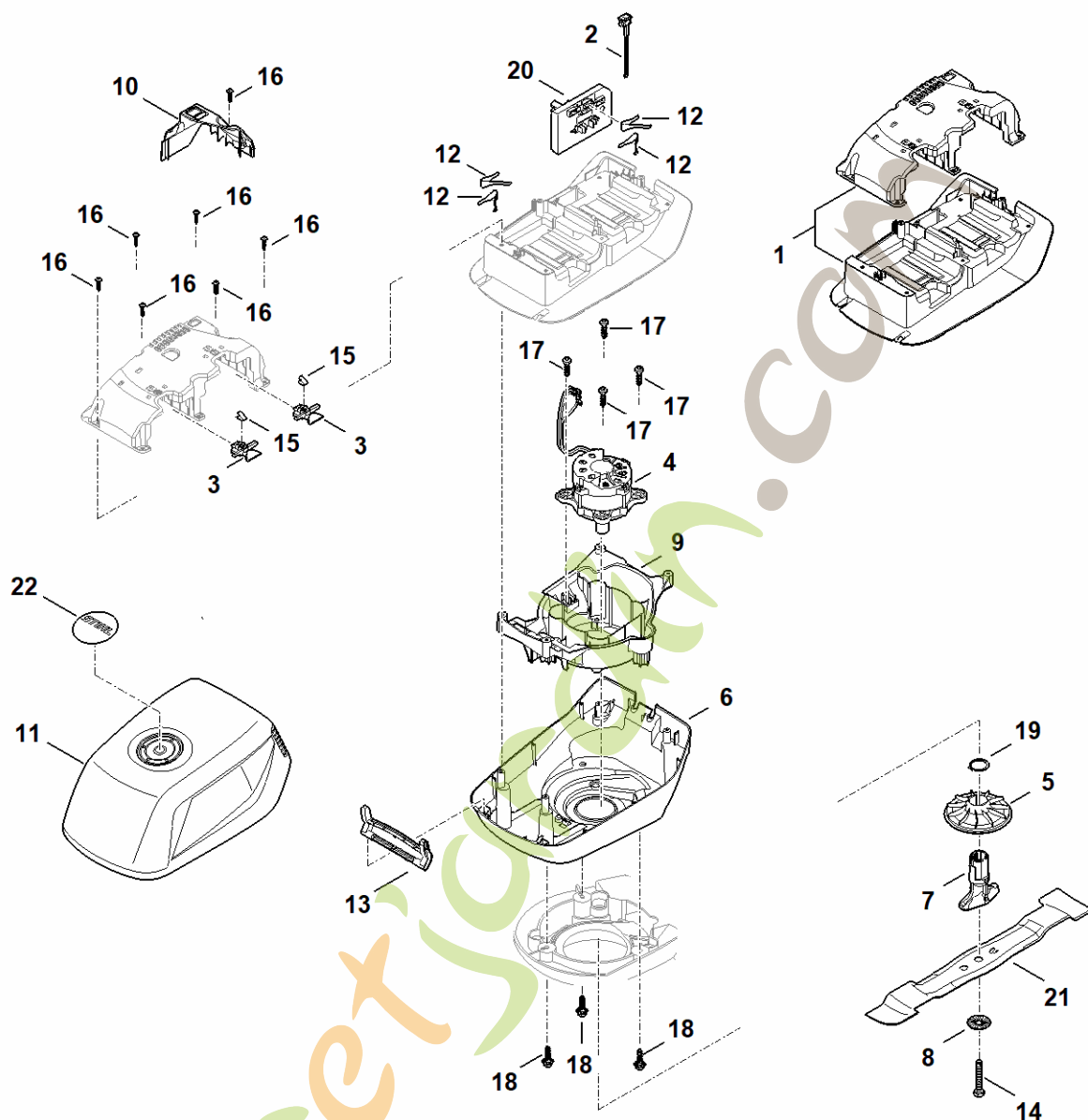
#	Numéro de pièce	Description	Quantité	Contient un ou plusieurs articles	Remarques
9	WA41 703 4000	Clips			
10	WA41 703 5100	Ressort de tension			
10	WA41 703 5100	Ressort de tension			
10	WA41 703 5100	Ressort de tension			
11	WA41 703 5105	Ressort de tension			
11	WA41 703 5105	Ressort de tension			
11	WA41 703 5105	Ressort de tension			
12	WA41 703 6700	Levier			
12	WA41 703 6700	Levier			
12	WA41 703 6700	Levier			
13	WA41 763 6005	Levier d'encliquetage			
13	WA41 763 6005	Levier d'encliquetage			
13	WA41 763 6005	Levier d'encliquetage			
14	WA41 791 4800	Levier de déclenchement			
14	WA41 791 4800	Levier de déclenchement			
14	WA41 791 4800	Levier de déclenchement			
15	WA40 700 2400	Axe			
15	WA40 700 2400	Axe			
15	WA40 700 2400	Axe			
16	WA41 700 2405	Axe			
16	WA41 700 2405	Axe			
16	WA41 700 2405	Axe			
17	WA40 703 8800	Levier de translation			
17	WA40 703 8800	Levier de translation			
17	WA40 703 8800	Levier de translation			
18	WA40 704 1200	Support d'essieu			

C - Châssis, réglage en hauteur

#	Numéro de pièce	Description	Quantité	Contient un ou plusieurs articles	Remarques
18	WA40 704 1200	Support d'essieu			
18	WA40 704 1200	Support d'essieu			

foretjardin.com

D - Moteur, lame



WA40-GET-0017
KO

D - Moteur, lame

#	Numéro de pièce	Description	Quantité	Contient un ou plusieurs articles	Remarques
1	WA41 400 9400	Logement pour batterie			
1	WA41 400 9400	Logement pour batterie			
1	WA41 400 9400	Logement pour batterie			
2	WA41 440 3005	Faisceau de câbles			
2	WA41 440 3005	Faisceau de câbles			
2	WA41 440 3005	Faisceau de câbles			
3	0000 430 9805	Levier d'arrêt		15	
3	0000 430 9805	Levier d'arrêt		15	
3	0000 430 9805	Levier d'arrêt		15	
4	0000 600 0200	Moteur électrique			
4	0000 600 0200	Moteur électrique			
4	0000 600 0200	Moteur électrique			
5	0000 607 3000	Ventilateur			
5	0000 607 3000	Ventilateur			
5	0000 607 3000	Ventilateur			
6	0000 701 1001	Corps			
6	0000 701 1001	Corps			
6	0000 701 1001	Corps			
7	0000 702 5015	Douille de lame			
7	0000 702 5015	Douille de lame			
7	0000 702 5015	Douille de lame			
8	0000 702 6600	Rondelle			
8	0000 702 6600	Rondelle			
8	0000 702 6600	Rondelle			
9	0000 704 5400	Support			
9	0000 704 5400	Support			

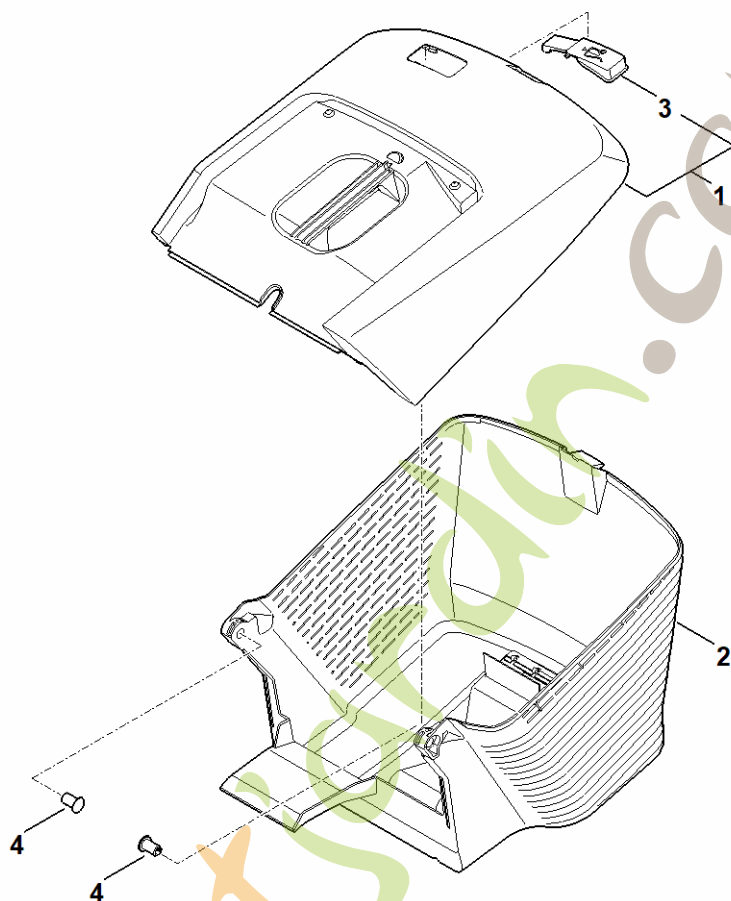
D - Moteur, lame

#	Numéro de pièce	Description	Quantité	Contient un ou plusieurs articles	Remarques
9	0000 704 5400	Support			
10	0000 706 0705	Recouvrement			
10	0000 706 0705	Recouvrement			
10	0000 706 0705	Recouvrement			
11	0000 706 2700	Capot			
11	0000 706 2700	Capot			
11	0000 706 2700	Capot			
12	4522 791 3100	Ressort			
12	4522 791 3100	Ressort			
12	4522 791 3100	Ressort			
13	0000 763 4100	Pièce d'articulation			
13	0000 763 4100	Pièce d'articulation			
13	0000 763 4100	Pièce d'articulation			
14	0000 951 3504	Vis			Agent de blocage de filetage, résistance moyenne
14	0000 951 3504	Vis			Agent de blocage de filetage, résistance moyenne
14	0000 951 3504	Vis			Agent de blocage de filetage, résistance moyenne
15	0000 997 2201	Ressort			
15	0000 997 2201	Ressort			
15	0000 997 2201	Ressort			
16	9104 020 3053	Vis Parker IS-P5x22			

D - Moteur, lame

#	Numéro de pièce	Description	Quantité	Contient un ou plusieurs articles	Remarques
16	9104 020 3053	Vis Parker IS-P5x22			
16	9104 020 3053	Vis Parker IS-P5x22			
17	9104 020 6030	Vis Parker IS-P8x30			
17	9104 020 6030	Vis Parker IS-P8x30			
17	9104 020 6030	Vis Parker IS-P8x30			
18	9104 020 6031	Vis Parker IS-P8x30			
18	9104 020 6031	Vis Parker IS-P8x30			
18	9104 020 6031	Vis Parker IS-P8x30			
19	9455 621 3321	Circlip 30x1,5			
19	9455 621 3321	Circlip 30x1,5			
19	9455 621 3321	Circlip 30x1,5			
20	WA40 430 1400	Module électronique			
20	WA40 430 1400	Module électronique			
20	WA40 430 1400	Module électronique			
21	WA40 702 0105	Lame			
21	WA40 702 0105	Lame			
21	WA40 702 0105	Lame			
22	WA40 967 0100	Plaque matricule			
22	WA40 967 0100	Plaque matricule			
22	WA40 967 0100	Plaque matricule			

E - Bac de ramassage

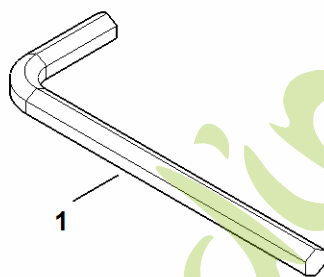


WA40-GET-0018
KO

E - Bac de ramassage

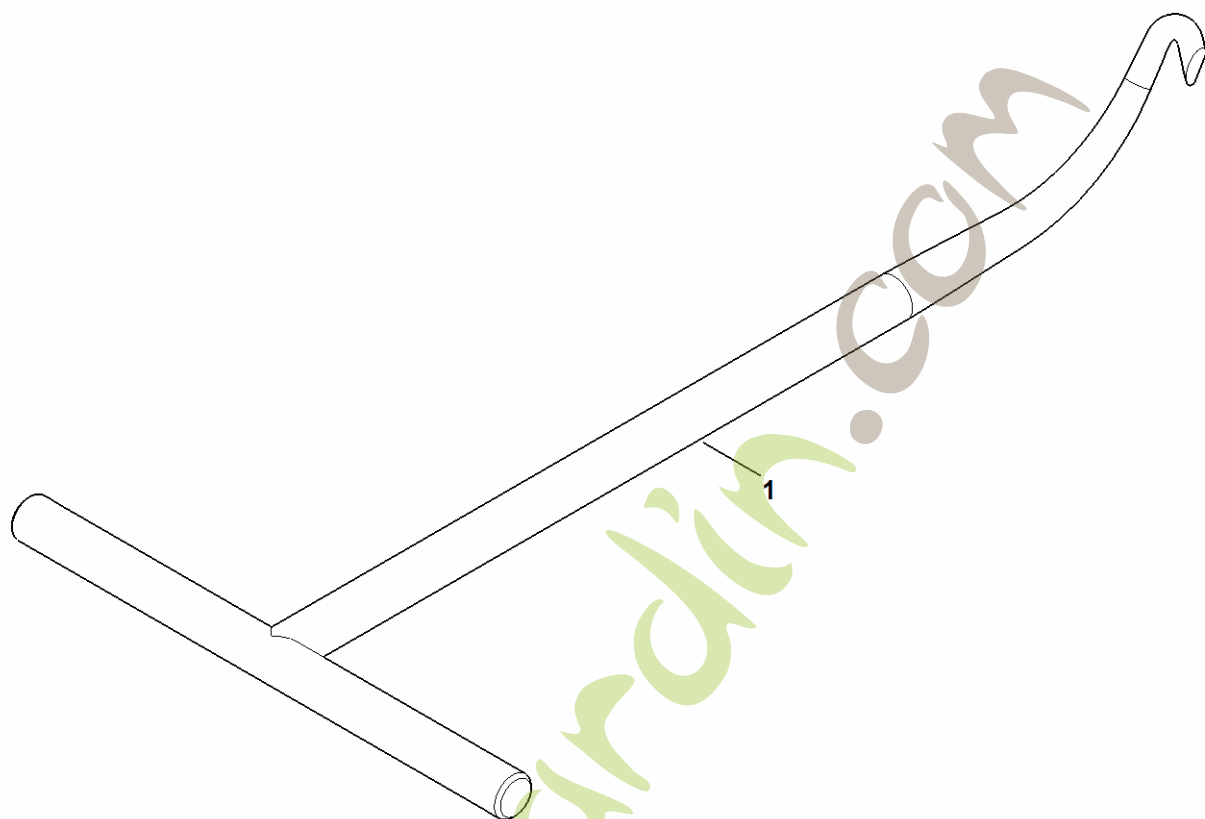
#	Numéro de pièce	Description	Quantité	Contient un ou plusieurs articles	Remarques
1	WA41 760 2100	Bac de ramassage		3	
1	WA41 760 2100	Bac de ramassage		3	
1	WA41 760 2100	Bac de ramassage		3	
2	0000 703 9600	Bac de ramassage			
2	0000 703 9600	Bac de ramassage			
2	0000 703 9600	Bac de ramassage			
3	0000 708 8000	Volet			
3	0000 708 8000	Volet			
3	0000 708 8000	Volet			
4	0000 703 9000	Boulon			
4	0000 703 9000	Boulon			
4	0000 703 9000	Boulon			

WA40-GET-0019
KO



#	Numéro de pièce	Description	Quantité	Contient un ou plusieurs articles	Remarques
1	6013 893 0900	Clé Allen			
1	6013 893 0900	Clé Allen			
1	6013 893 0900	Clé Allen			

foretjardin.com

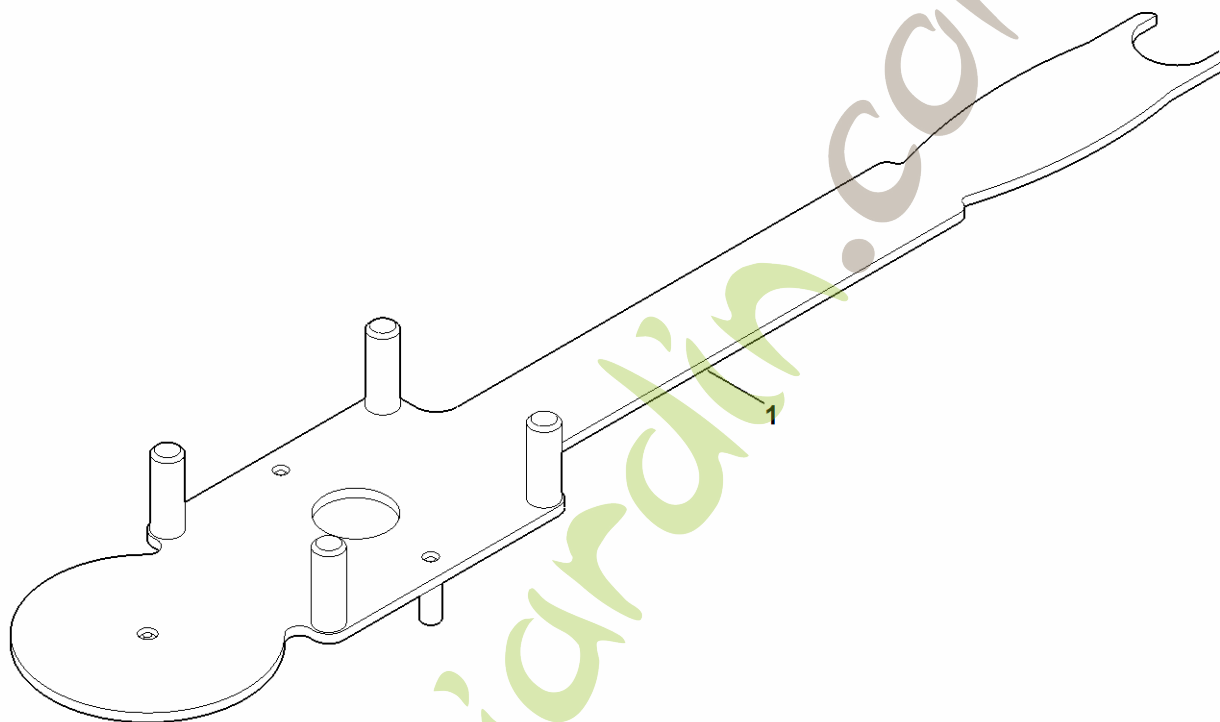


5910-GET-0002
K1

Crochet de montage

#	Numéro de pièce	Description	Quantité	Contient un ou plusieurs articles	Remarques
1	0000 890 2800	Crochet de montage			
1	0000 890 2800	Crochet de montage			
1	0000 890 2800	Crochet de montage			

foretjardin.com



BS10-GSW-0013
KO

Outil de montage

#	Numéro de pièce	Description	Quantité	Contient un ou plusieurs articles	Remarques
1	6165 890 2200	Outils de montage			
1	6165 890 2200	Outils de montage			
1	6165 890 2200	Outils de montage			

foretjardin.com