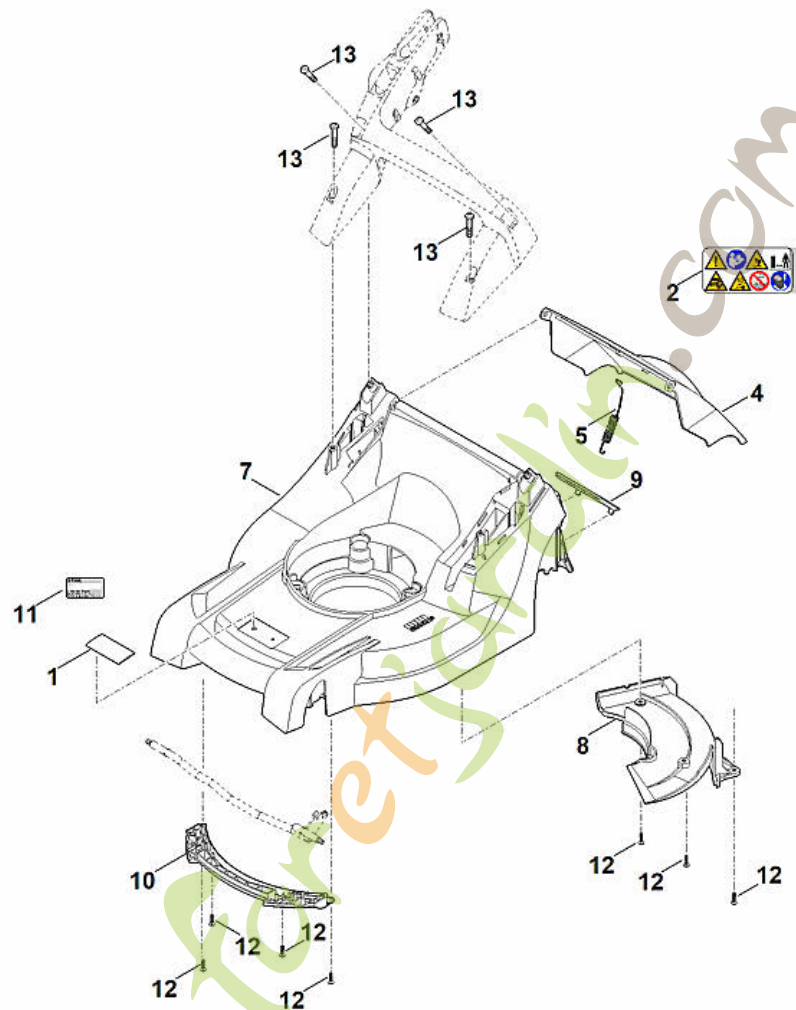


RMA 443.2 C
Guidon

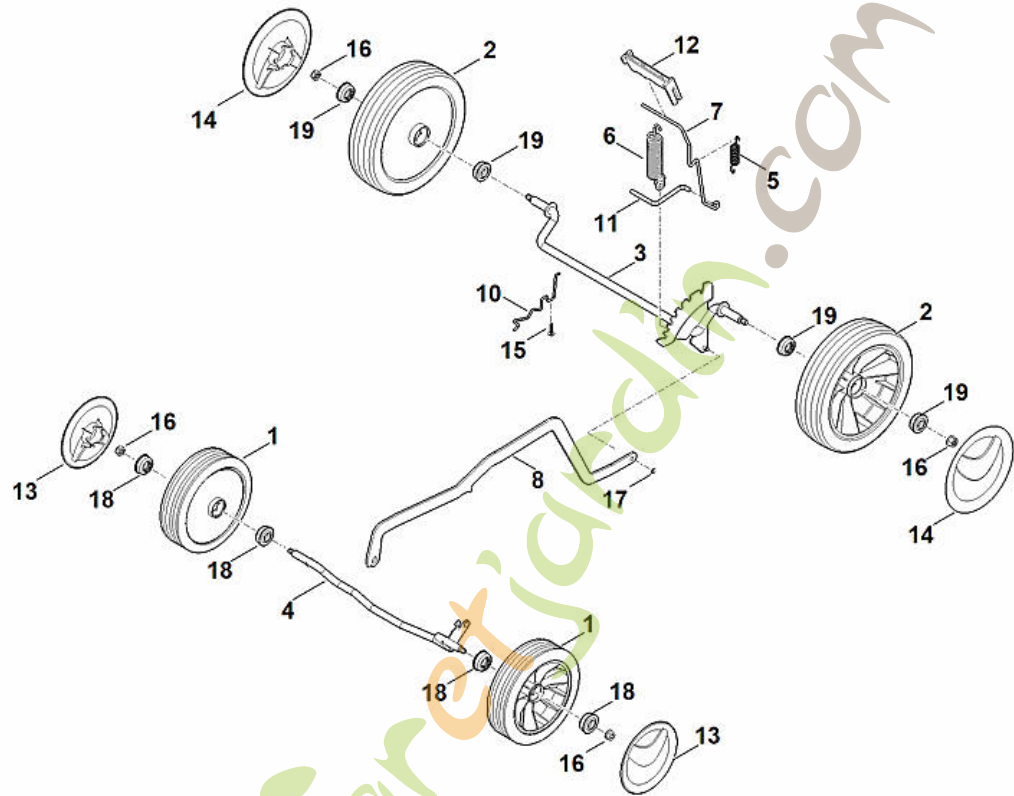
| Positio n | Numéro d'article | Description | Quantité | FromSerialNu mber | ToSerialNumber | TechnicalInfo | Prix | Discount | Unit |
|--------------|---------------------|--|----------|----------------------|----------------|---------------|------|----------|------|
| | 6338 430 1107 | Boîtier d'interrupteur compl. | | | | | | | |
| | 6338 430 1101 | Boîtier d'interrupteur compl. | | | 4 44 444 814 | (267.2021) | | | |
| 1 | 6338 967 4420 | Autocollant | | | | | | | |
| 2 | 6338 703 3105 | Attache pour câbles | | | | | | | |
| 3 | 6338 703 3700 | Vis | | | | | | | |
| 4 | 6338 703 3800 | Douille | | | | | | | |
| 5 | 6338 703 4900 | Ressort coudé | | | | | | | |
| 6 | 6338 703 6206 | Console | | | | | | | |
| 7 | 6338 706 0752 | Cache (panneau) | | | | | | | |
| 8 | 6338 780 2800 | Partie inférieure du guidon | | | | | | | |
| 9 | 6338 763 5011 | Partie supérieure du guidon | | | | | | | |
| 10 | 6338 763 6010 | Levier d'encliquetage | | | | | | | |
| 11 | 6338 764 0212 | Levier de commande | | | | | | | |
| 12 | 9037 319 1901 | Vis cylindrique M8x40 ((18 - 22 Nm)) | | | | | | | |
| 13 | 9104 007 4293 | Vis taraud P5x25 | | | | | | | |
| 14 | 9104 007 9985 | Vis taraud P8x30 | | | | | | | |
| 15 | 9214 261 1105 | Ecrou de sécurité M8 | | | | | | | |
| 16 | 9485 648 2044 | Rondelle Belleville 34x12,2x1,5 | | | | | | | |
| 17 | 9216 261 1100 | Ecrou à embase M8 | | | | | | | |
| 18 | 9104 007 4289 | Vis Parker IS-P5x20 | | | | | | | |
| 19 | 6338 432 5000 | Moitié inférieure du carter (boîtier d'interrupteur) | | | | | | | |

| Position | Numéro d'article | Description | Quantité | FromSerialNumber | ToSerialNumber | TechnicalInfo | Prix | Discount | Unit |
|----------|------------------|--|----------|------------------|----------------|---------------|------|----------|------|
| 20 | 6338 432 5105 | Moitié supérieure du carter (boîtier d'interrupteur) | | | | | | | |
| 21 | 6338 435 0200 | Touche | | | | | | | |
| 22 | 6338 435 8705 | Ressort | | | | | | | |
| 23 | 6338 435 2400 | Levier de commande (support de la coupure du moteur) | | | | | | | |
| 24 | 6338 435 8701 | Ressort | | | | | | | |
| 24 | 6338 435 8700 | Ressort | | | 4 44 444 814 | (267.2021) | | | |
| 25 | 6338 435 2200 | Ressort de commutation | | | | | | | |
| 26 | 6338 440 1920 | Câble | | | | | | | |



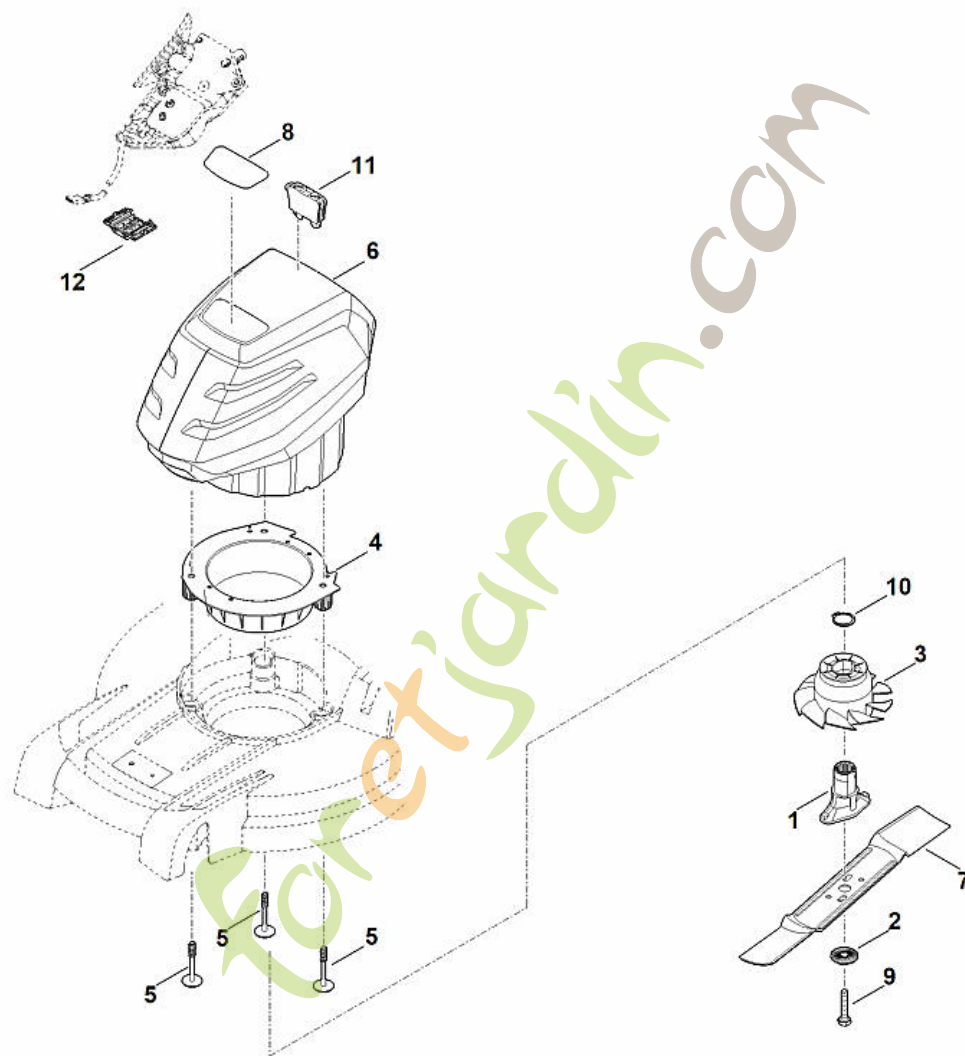
RMA 443.2 C
Carter

| Positi on | Numéro d'article | Description | Quantité | FromSerialNu mber | ToSerialNumber | TechnicalInfo | Prix | Discount | Unit |
|--------------|---------------------|---|----------|----------------------|----------------|---------------|------|----------|------|
| 1 | 0000 967 1001 | Bouclier | | | | | | | |
| 2 | 0000 967 6713 | Avertissement | | | | | | | |
| 4 | 6338 700 2722 | Volet cpl. | | | | | | | |
| 5 | 6338 703 5101 | Ressort de tension | | | | | | | |
| 7 | 6338 700 8592 | Carter | | | | | | | |
| 8 | 6338 706 0701 | Recouvrement | | | | | | | |
| 9 | 6338 706 0730 | Recouvrement | | | | | | | |
| 10 | 6338 706 0710 | Support d'axe de roue | | | | | | | |
| 11 | 0000 967 3454 | Plaque indicatrice du numéro de machine | | | | | | | |
| 12 | 9104 007 4289 | Vis Parker IS-P5x20 ((0,75 - 1,25 Nm)) | | | | | | | |
| 13 | 9104 007 9990 | Vis cylindrique IS-P8x40 ((3 - 4 Nm)) | | | | | | | |



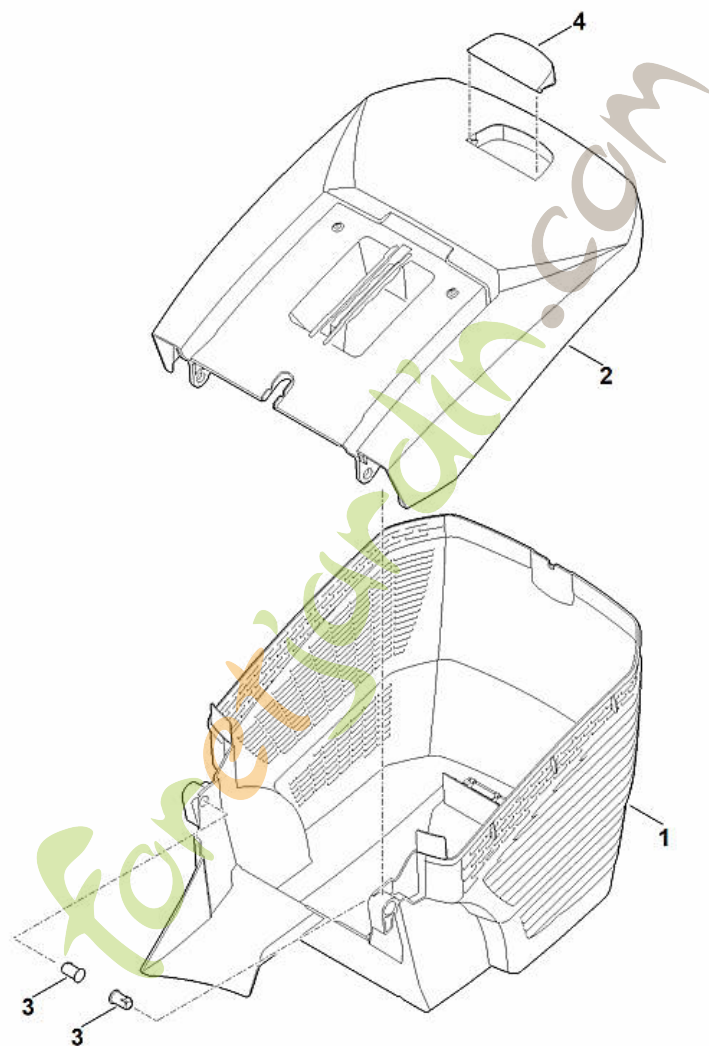
RMA 443.2 C
Châssis, réglage en hauteur

| Positi on | Numéro d'article | Description | Quantité | FromSerialNu mber | ToSerialNumber | TechnicalInfo | Prix | Discount | Unit |
|--------------|---------------------|--|----------|----------------------|----------------|---------------|------|----------|------|
| 1 | 6100 700 0401 | Roue | | | | | | | |
| 2 | 0000 700 0400 | Roue | | | | | | | |
| 3 | 6338 700 2405 | Axe | | | | | | | |
| 4 | 6338 700 2420 | Axe | | | | | | | |
| 5 | 6338 703 5100 | Ressort de tension | | | | | | | |
| 6 | 6358 703 5100 | Ressort de tension | | | | | | | |
| 7 | 6338 703 6700 | Levier | | | | | | | |
| 8 | 6338 703 8800 | Levier de translation | | | | | | | |
| 10 | 6338 704 1205 | Butée d'essieu droite | | | | | | | |
| 11 | 6338 763 6000 | Levier d'encliquetage | | | | | | | |
| 12 | 6338 791 4810 | Levier de déclenchement | | | | | | | |
| 13 | 6340 704 0301 | Chapeau de roue | | | | | | | |
| 14 | 6375 704 0301 | Chapeau de roue | | | | | | | |
| 15 | 9104 007 4289 | Vis Parker IS-P5x20 ((0,75 - 1,25 Nm)) | | | | | | | |
| 16 | 9216 261 1100 | Ecrou à embase M8 ((7 - 9 Nm)) | | | | | | | |
| 17 | 9460 624 0400 | Anneau d'arrêt 4 | | | | | | | |
| 18 | 9503 003 9011 | Roulement rainuré à billes 27M-3,6x12 | | | | | | | |
| 19 | 9503 003 9011 | Roulement rainuré à billes 27M-3,6x12 | | | | | | | |



RMA 443.2 C
Moteur, lame

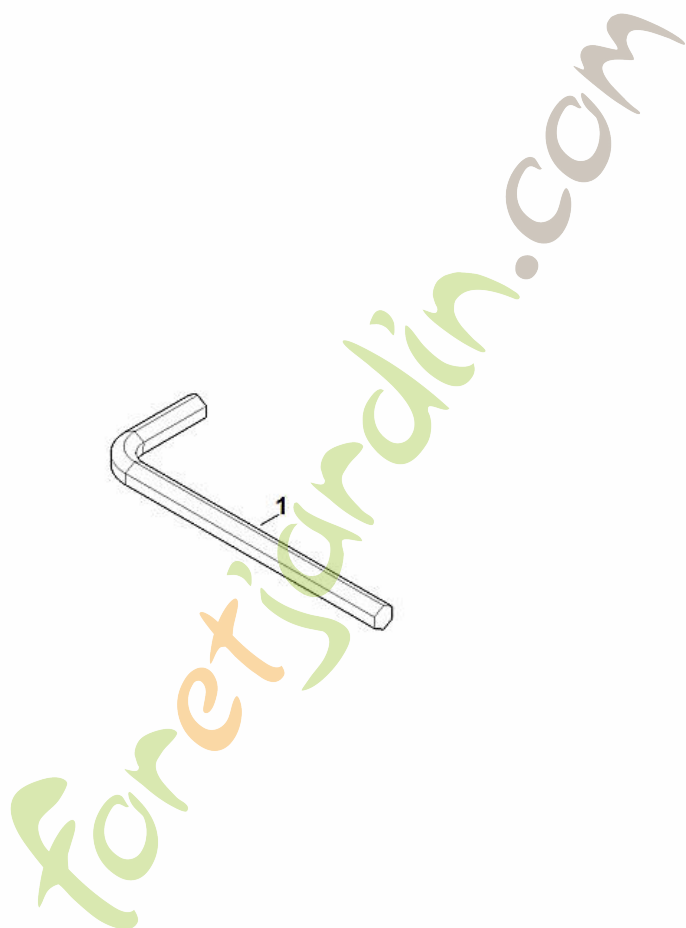
| Positi on | Numéro d'article | Description | Quantité | FromSerialNu mber | ToSerialNumber | TechnicalInfo | Prix | Discount | Unit |
|--------------|---------------------|---|----------|----------------------|----------------|---------------|------|----------|------|
| 1 | 0000 702 5005 | Support de lame | | | | | | | |
| 2 | 0000 702 6600 | Rondelle | | | | | | | |
| 3 | 6338 607 3000 | Roue de ventilateur avec poulie de courroie trapézoïdale | | | | | | | |
| 4 | 6338 704 5405 | Dispositif de fixation | | | | | | | |
| 5 | 6338 951 9700 | Vis P8x70 | | | | | | | |
| 6 | 6338 011 5002 | Unité batterie-moteur MVP 600.1 (Lire les données sur le moteur, pour les pièces de rechange, voir la rubrique « Moteurs ») | | | | | | | |
| 7 | 6338 702 0130 | Couteau | | | | | | | |
| 8 | 6338 967 0180 | Plaque matricule RMA 443 C | | | | | | | |
| 9 | 9008 319 9028 | Vis à six pans 3/8"x21/4" (Coller (LOCTITE 243),(60 - 65 Nm)) | | | | | | | |
| 10 | 9455 621 3320 | Circlip 30x1,5 | | | | | | | |
| 11 | 6311 430 3800 | Interrupteur de sécurité | | | | | | | |
| 12 | 6368 403 1300 | Boîtier (connexion de câble) | | | | | | | |



RMA 443.2 C
Bac de ramassage

| Positio n | Numéro d'article | Description | Quantité | FromSerialNu mber | ToSerialNumber | TechnicalInfo | Prix | Discount | Unit |
|--------------|---------------------|---------------------------------------|----------|----------------------|----------------|---------------|------|----------|------|
| 1 | 6338 703 9601 | Partie inférieure du bac de ramassage | | | | | | | |
| 2 | 6338 760 2110 | Partie supérieure du bac de ramassage | | | | | | | |
| 3 | 6375 703 9010 | Boulon | | | | | | | |
| 4 | 6375 708 8000 | Volet | | | | | | | |

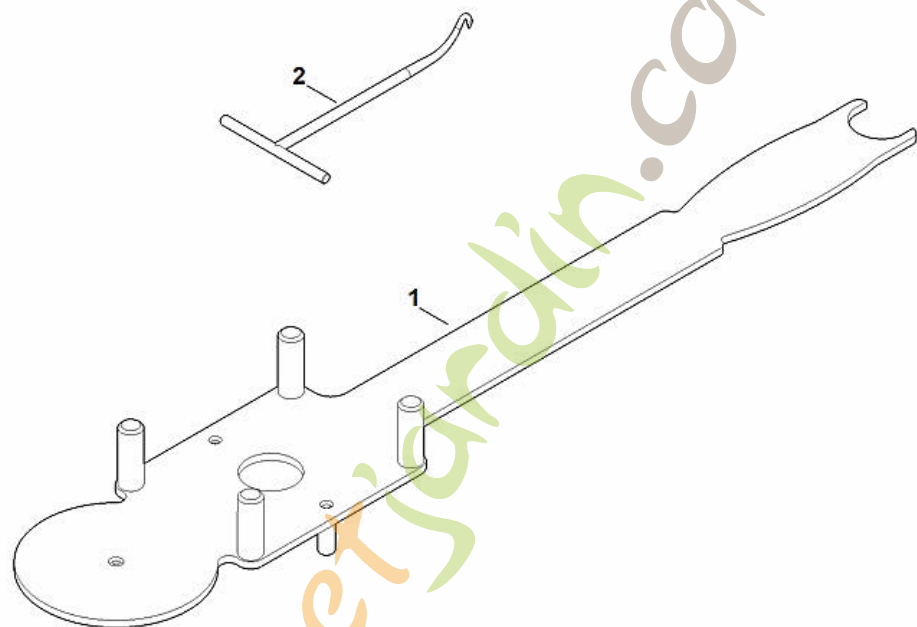
foretjardin.com



RMA 443.2 C
Outils

| Positio n | Numéro d'article | Description | Quantité | FromSerialNu mber | ToSerialNumber | TechnicalInfo | Prix | Discount | Unit |
|--------------|---------------------|-------------|----------|----------------------|----------------|---------------|------|----------|------|
| 1 | 6013 893 0900 | Clé Allen | | | | | | | |

foretjardin.com



RMA 443.2 C
Outil spécial

| Positio n | Numéro d'article | Description | Quantité | FromSerialNu mber | ToSerialNumber | TechnicalInfo | Prix | Discount | Unit |
|--------------|---------------------|--------------------|----------|----------------------|----------------|---------------|------|----------|------|
| 1 | 6165 890 2200 | Outils de montage | | | | | | | |
| 2 | 0000 890 2800 | Crochet de montage | | | | | | | |