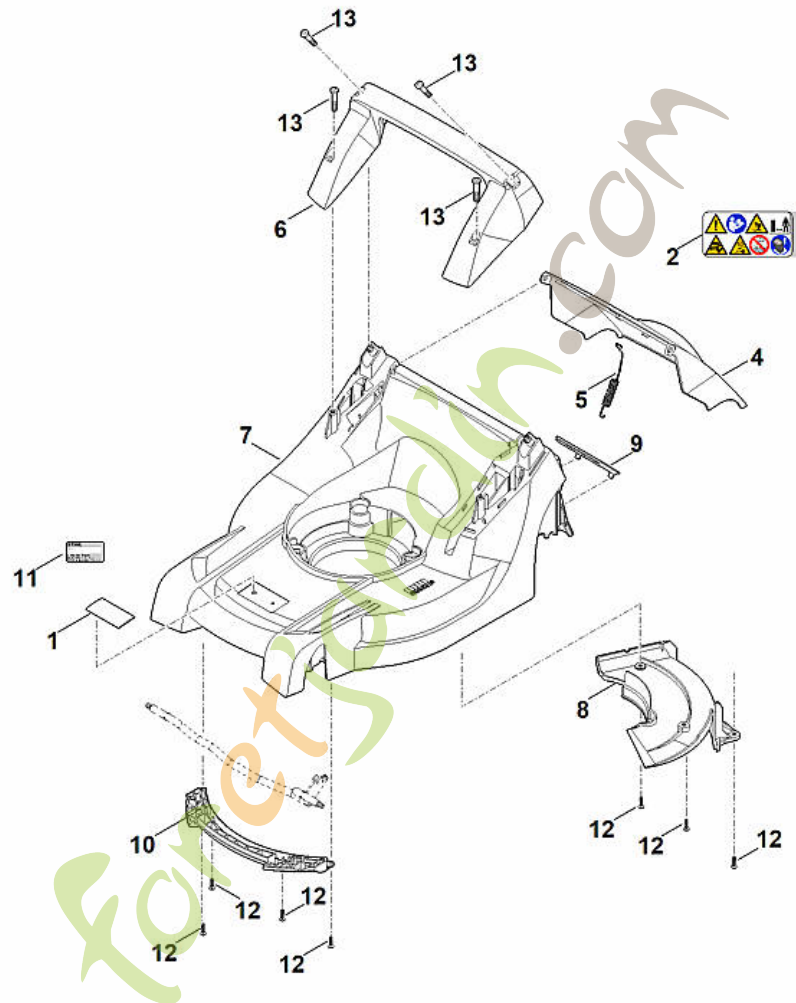


RMA 443.2
Guidon

Positi on	Numéro d'article	Description	Quantité	FromSerialNu mber	ToSerialNumber	TechnicalInfo	Prix	Discount	Unit
	6338 430 1108	Boîtier d'interrupteur compl.							
	6338 430 1102	Boîtier d'interrupteur compl.			4 44 244 226	(267.2021)			
1	0000 703 3101	Attache pour câbles							
2	6320 706 6610	Glissière de guidage							
3	6338 763 5003	Partie supérieure du guidon							
4	6338 706 0754	Cache (panneau)							
5	6338 763 4800	Partie inférieure du guidon							
6	6338 780 0100	Levier de tension							
7	6357 764 0215	Levier de commande							
8	6338 967 4420	Autocollant							
9	9027 318 1965	Vis a tête plate M8x55							
10	6357 432 5000	Moitié inférieure du carter (boîtier d'interrupteur)							
11	9104 007 4289	Vis Parker IS-P5x20							
11	9104 007 4293	Vis taraud P5x25			4 44 130 493	(258.2021)			
12	6383 703 3800	Douille							
13	6338 432 5105	Moitié supérieure du carter (boîtier d'interrupteur)							
14	6338 435 2400	Levier de commande (support de la coupure du moteur)							
15	6338 435 8701	Ressort							
15	6338 435 8700	Ressort			4 44 244 226	(267.2021)			
16	6338 435 2200	Ressort de commutation							
17	6338 435 0200	Touche							

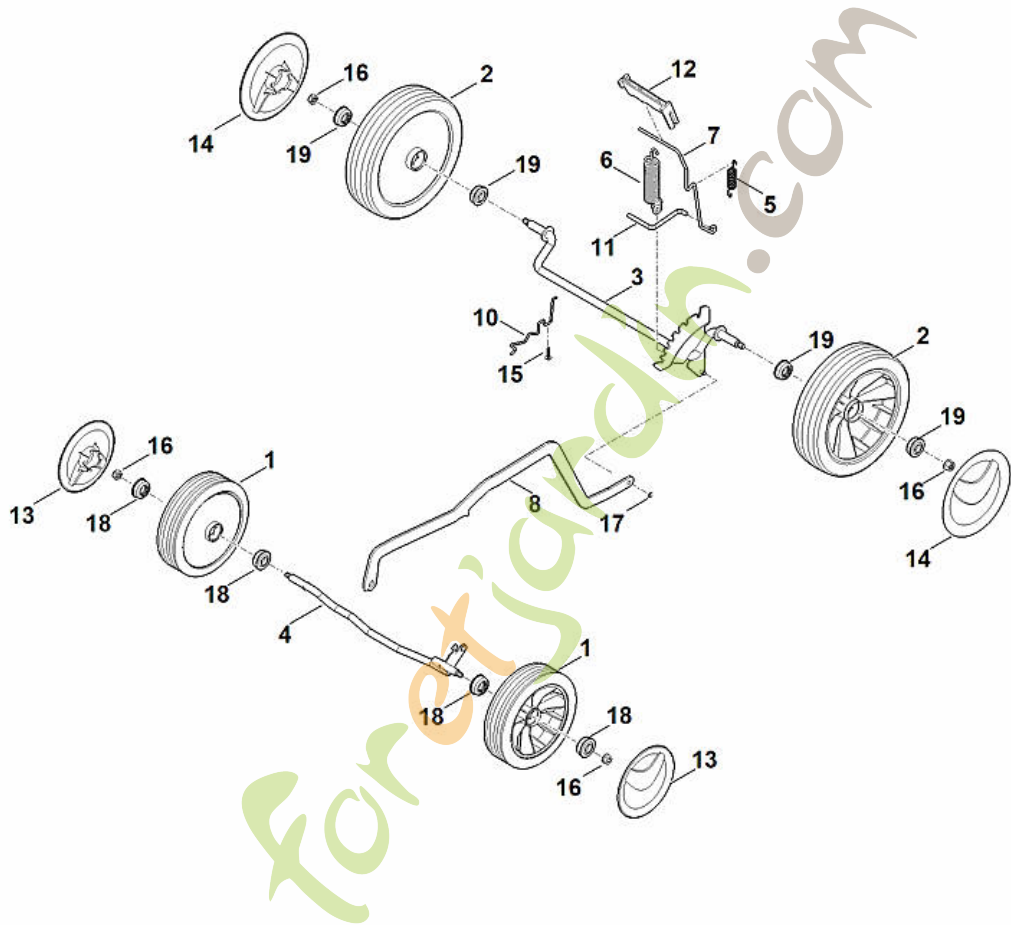
Position	Numéro d'article	Description	Quantité	FromSerialNumber	ToSerialNumber	TechnicalInfo	Prix	Discount	Unit
18	6338 435 8705	Ressort							
19	6338 440 1920	Câble							
20	9104 007 4289	Vis Parker IS-P5x20							

foretjardin.com



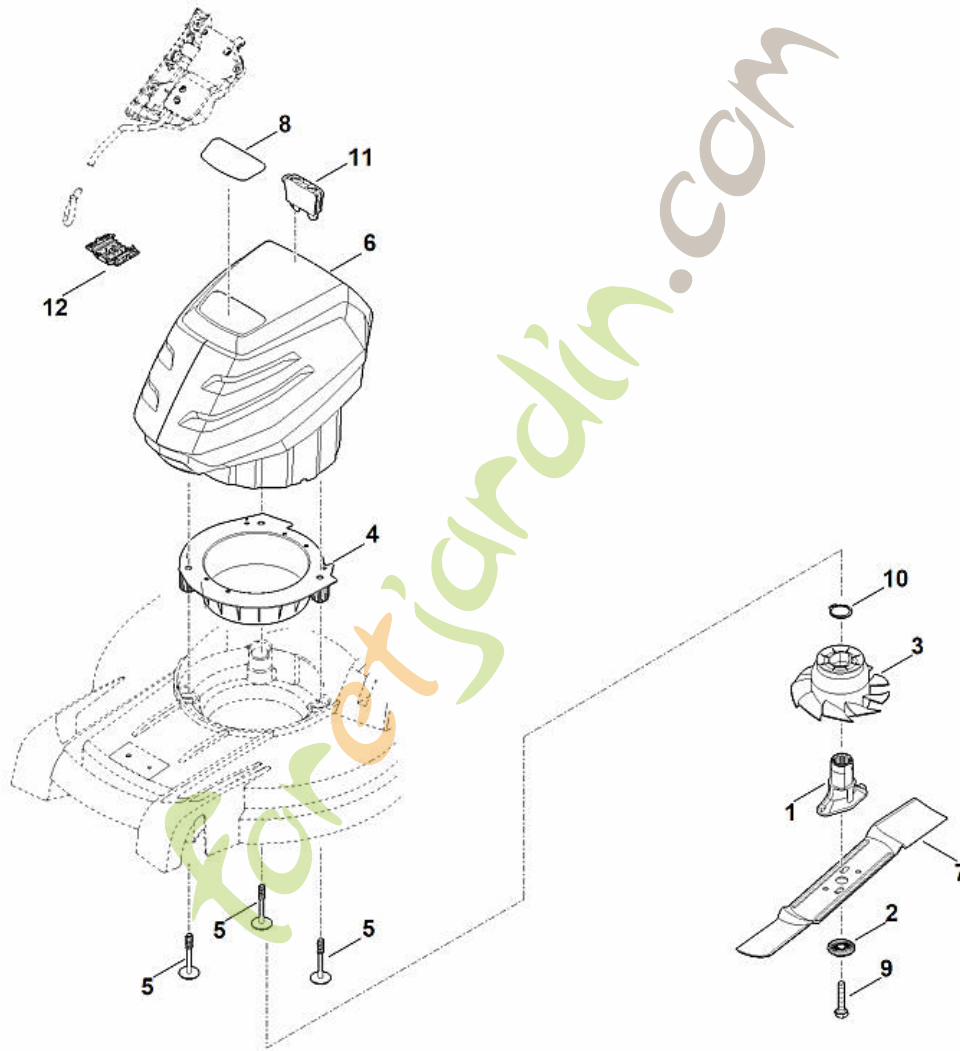
RMA 443.2
Carter

Positio n	Numéro d'article	Description	Quantité	FromSerialNu mber	ToSerialNumber	TechnicalInfo	Prix	Discount	Unit
1	0000 967 1001	Bouclier							
2	0000 967 6713	Avertissement							
4	6338 700 2722	Volet cpl.							
5	6338 703 5101	Ressort de tension							
6	6338 791 5705	Poignee							
6	6338 791 5700	Poignee			4 44 097 331	(256.2021)			
7	6338 700 8592	Carter							
8	6338 706 0701	Recouvrement							
9	6338 706 0730	Recouvrement							
10	6338 706 0710	Support d'axe de roue							
11	0000 967 3454	Plaque indicatrice du numéro de machine							
12	9104 007 4289	Vis Parker IS-P5x20 ((0,75 - 1,25 Nm))							
13	9104 007 9990	Vis cylindrique IS-P8x40 ((3 - 4 Nm))							



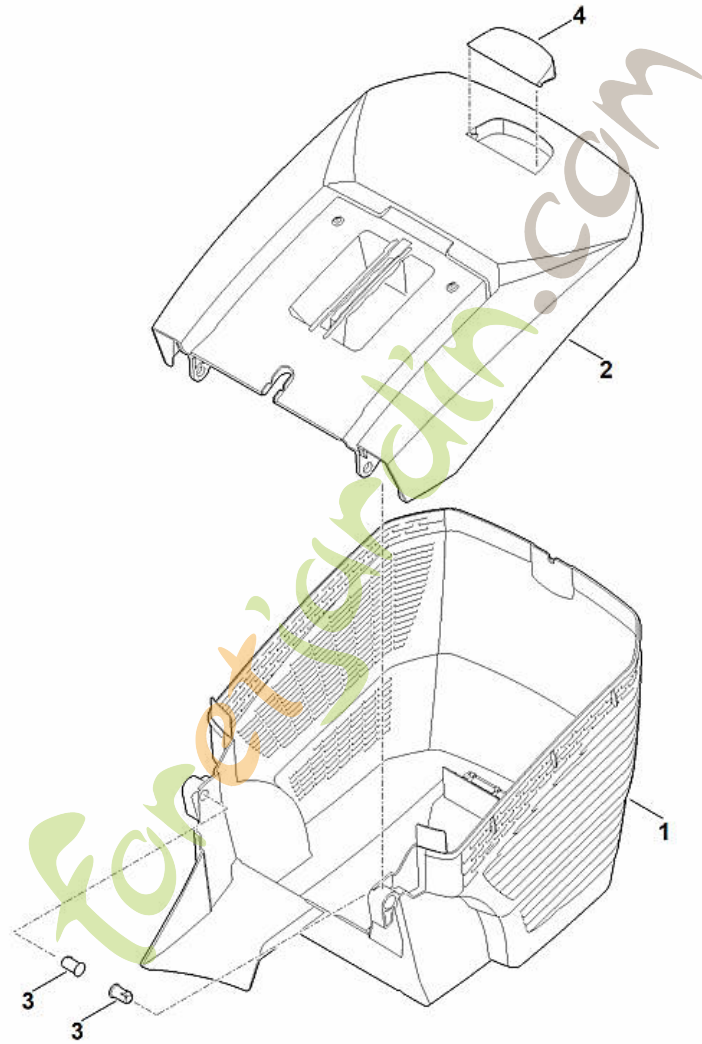
RMA 443.2
Châssis, réglage en hauteur

Positi on	Numéro d'article	Description	Quantité	FromSerialNu mber	ToSerialNumber	TechnicalInfo	Prix	Discount	Unit
1	6100 700 0401	Roue							
2	0000 700 0400	Roue							
3	6338 700 2405	Axe							
4	6338 700 2420	Axe							
5	6338 703 5100	Ressort de tension							
6	6358 703 5100	Ressort de tension							
7	6338 703 6700	Levier							
8	6338 703 8800	Levier de translation							
10	6338 704 1205	Butée d'essieu droite							
11	6338 763 6000	Levier d'encliquetage							
12	6338 791 4810	Levier de déclenchement							
13	6340 704 0301	Chapeau de roue							
14	6375 704 0301	Chapeau de roue							
15	9104 007 4289	Vis Parker IS-P5x20 ((0,75 - 1,25 Nm))							
16	9216 261 1100	Ecrou à embase M8 ((7 - 9 Nm))							
17	9460 624 0400	Anneau d'arrêt 4							
18	9503 003 9011	Roulement rainuré à billes 27M-3,6x12							
19	9503 003 9011	Roulement rainuré à billes 27M-3,6x12							



RMA 443.2
Moteur, lame

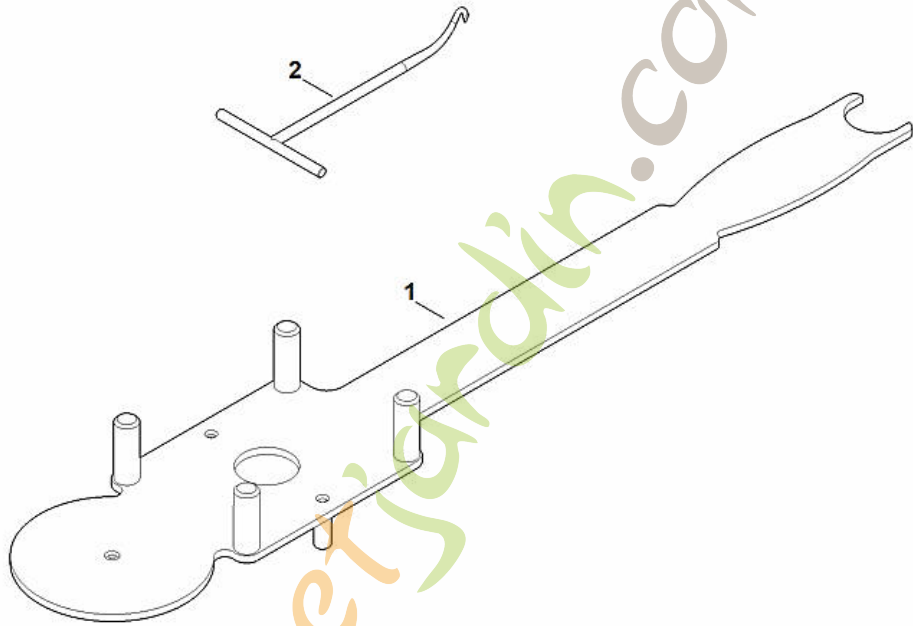
Positi on	Numéro d'article	Description	Quantité	FromSerialNu mber	ToSerialNumber	TechnicalInfo	Prix	Discount	Unit
1	0000 702 5005	Support de lame							
2	0000 702 6600	Rondelle							
3	6338 607 3000	Roue de ventilateur avec poulie de courroie trapézoïdale							
4	6338 704 5405	Dispositif de fixation							
5	6338 951 9700	Vis P8x70							
6	6338 011 5002	Unité batterie-moteur MVP 600.1 (Lire les données sur le moteur, pour les pièces de rechange, voir la rubrique « Moteurs »)							
7	6338 702 0130	Couteau							
8	6338 967 0175	Plaque matricule RMA 443							
9	9008 319 9028	Vis à six pans 3/8"x21/4" (Coller (LOCTITE 243),(60 - 65 Nm))							
10	9455 621 3320	Circlip 30x1,5							
11	6311 430 3800	Interrupteur de sécurité							
12	6368 403 1300	Boîtier (connexion de câble)							



RMA 443.2
Bac de ramassage

Positio n	Numéro d'article	Description	Quantité	FromSerialNu mber	ToSerialNumber	TechnicalInfo	Prix	Discount	Unit
1	6338 703 9601	Partie inférieure du bac de ramassage							
2	6338 760 2110	Partie supérieure du bac de ramassage							
3	6375 703 9010	Boulon							
4	6375 708 8000	Volet							

foretjardin.com



RMA 443.2
Outil spécial

Positio n	Numéro d'article	Description	Quantité	FromSerialNu mber	ToSerialNumber	TechnicalInfo	Prix	Discount	Unit
1	6165 890 2200	Outils de montage							
2	0000 890 2800	Crochet de montage							