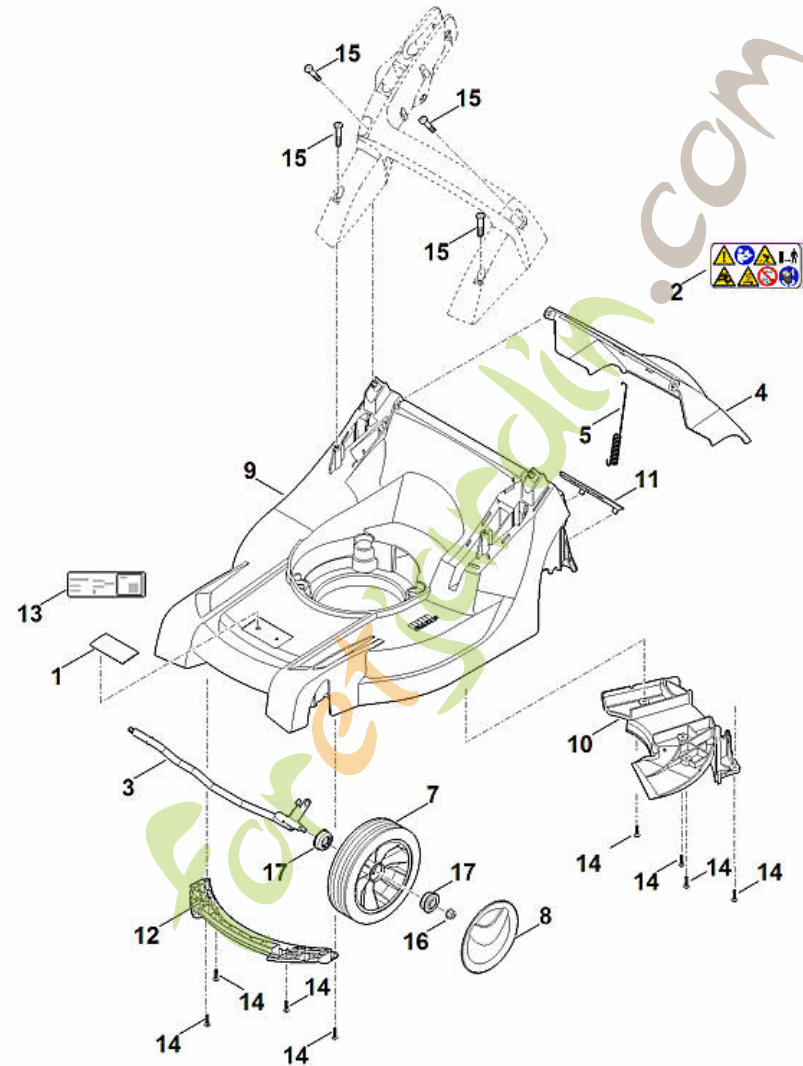


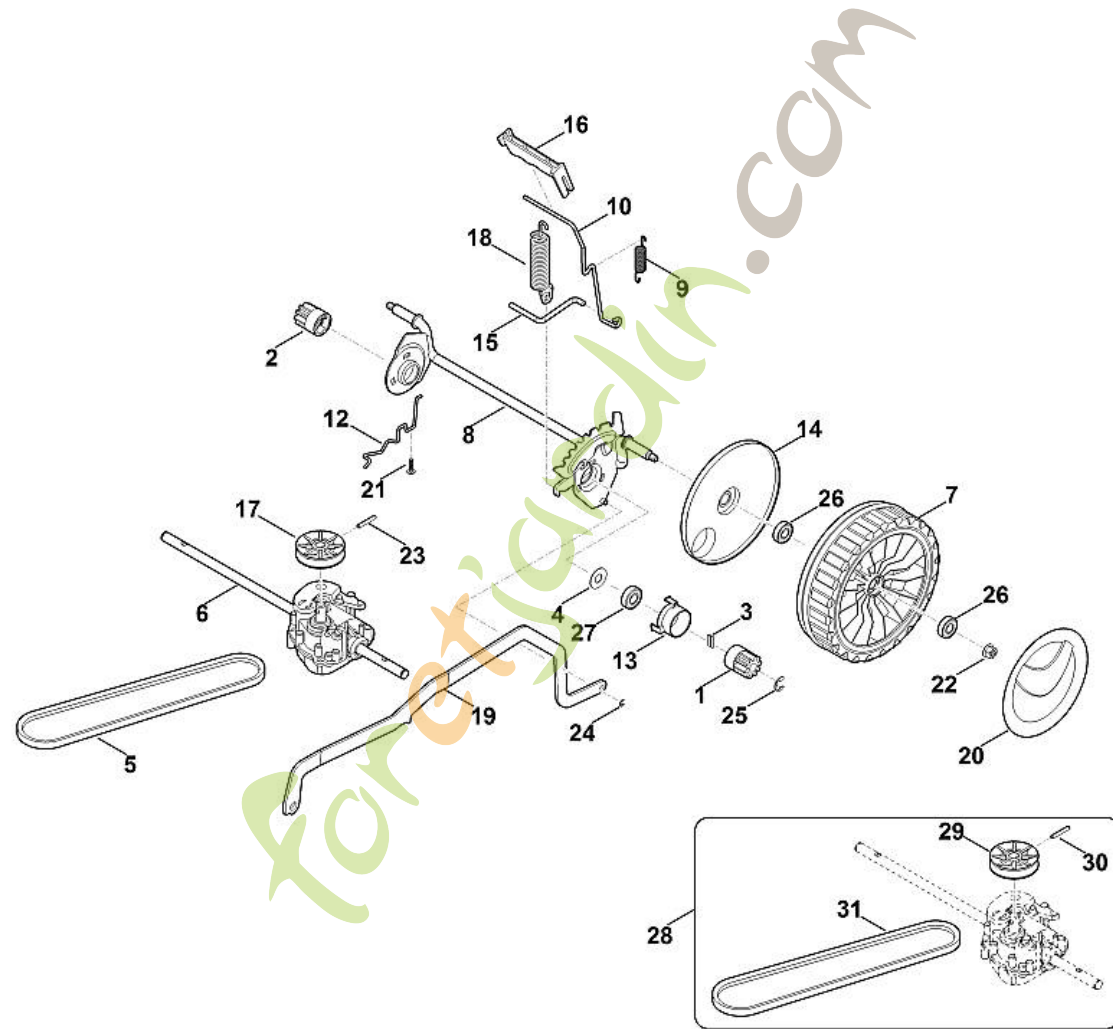
RMA 443.1 TC
Guidon

Positi on	Numéro d'article	Description	Quantité	FromSerialNu mber	ToSerialNumber	TechnicalInfo	Prix	Discount	Unit
1	6338 430 0425	Commutateur d'homme mort							
2	6338 703 3105	Attache pour câbles							
3	6338 703 3700	Vis							
4	6338 703 3800	Douille							
5	6338 703 4900	Ressort coudé							
6	6338 703 6205	Console							
7	6358 706 0741	Recouvrement							
8	6338 780 2800	Partie inférieure du guidon							
9	6338 763 5010	Partie supérieure du guidon							
10	6338 763 6010	Levier d'encliquetage							
11	6338 764 0211	Levier de commande							
12	9037 319 1901	Vis cylindrique M8x40 ((18 - 22 Nm))							
13	9104 007 4289	Vis Parker IS-P5x20							
14	9104 007 9985	Vis taraud P8x30							
15	9214 261 1105	Ecrou de sécurité M8							
16	9485 648 2044	Rondelle Belleville 34x12,2x1,5							
17	9216 261 1100	Ecrou à embase M8							
18	6358 764 0220	Levier de commande							
19	6358 700 7532	Câble de commande (Entraînement)							



RMA 443.1 TC
Carter, Axe

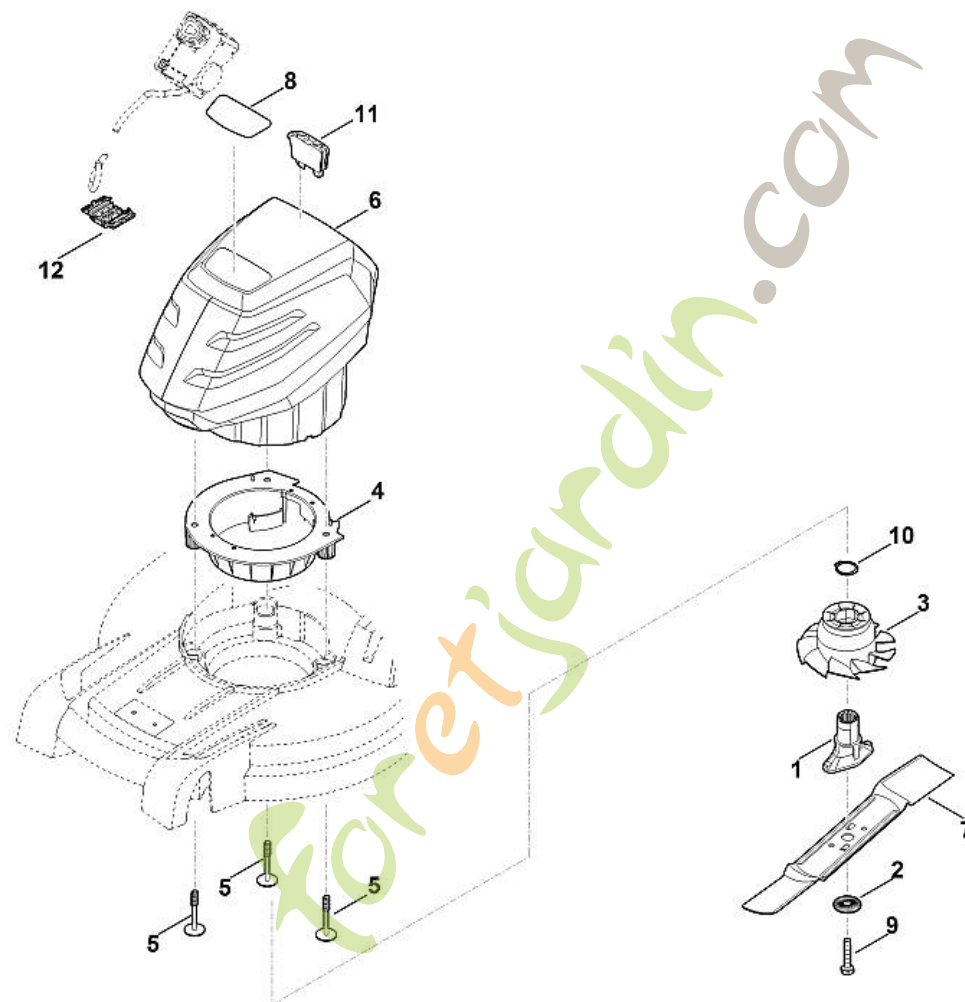
Positi on	Numéro d'article	Description	Quantité	FromSerialNu mber	ToSerialNumber	TechnicalInfo	Prix	Discount	Unit
1	0000 967 1001	Bouclier							
2	0000 967 6713	Avertissement							
3	6338 700 2420	Axe							
4	6338 700 2721	Volet cpl.							
5	6338 703 5111	Ressort de tension							
7	6100 700 0401	Roue							
8	6340 704 0301	Chapeau de roue							
9	6338 700 8590	Carter							
10	6338 706 0700	Recouvrement							
11	6338 706 0730	Recouvrement							
12	6338 706 0710	Support d'axe de roue							
13	6338 967 1836	Plaque signalétique RMA 443.1 TC							
14	9104 007 4289	Vis Parker IS-P5x20 ((0,75 - 1,25 Nm))							
15	9104 007 9990	Vis cylindrique IS-P8x40 ((3 - 4 Nm))							
16	9216 261 1100	Ecrou à embase M8 ((7 - 9 Nm))							
17	9503 003 9011	Roulement rainuré à billes 27M-3,6x12							



RMA 443.1 TC
Châssis, réglage en hauteur

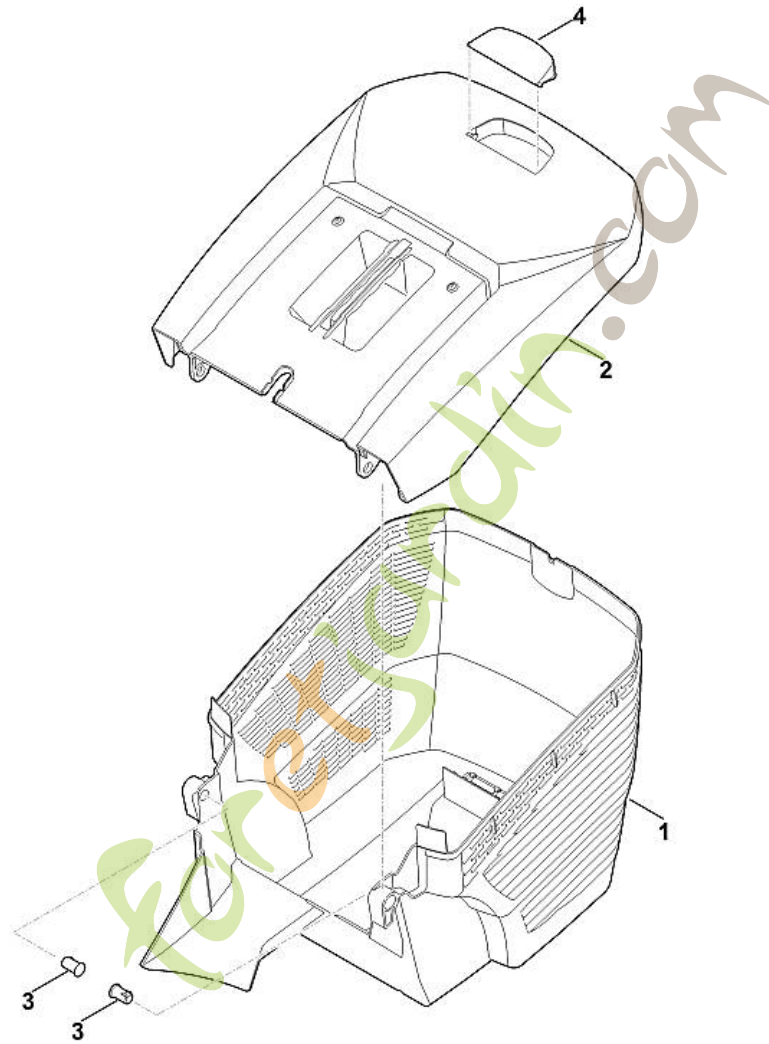
Positi on	Numéro d'article	Description	Quantité	FromSerialNu mber	ToSerialNumber	TechnicalInfo	Prix	Discount	Unit
1	6105 704 7400	Pignon							
2	6105 704 7410	Pignon							
3	0000 704 8300	Clavette de roue libre							
4	6103 704 7910	Disque de protection							
5	6336 704 2100	Courroie trapézoïdale							
6	6338 640 0100	Réducteur cpl.							
7	6338 700 0490	Roue motrice 200							
8	6338 700 2415	Axe							
9	6338 703 5100	Ressort de tension							
10	6338 703 6700	Levier							
12	6338 704 1205	Butée d'essieu droite							
13	6338 704 3200	Douille							
14	6338 704 3600	Recouvrement							
15	6338 763 6000	Levier d'encliquetage							
16	6338 791 4810	Levier de déclenchement							
17	6350 704 1000	Poulie à gorge							
18	6358 703 5100	Ressort de tension							
19	6338 703 8810	Levier de translation							
20	6375 704 0301	Chapeau de roue							
21	9104 007 4289	Vis Parker IS-P5x20 ((0,75 - 1,25 Nm))							
22	9216 261 1100	Ecrou à embase M8 ((7 - 9 Nm))							

Position	Numéro d'article	Description	Quantité	FromSerialNumber	ToSerialNumber	TechnicalInfo	Prix	Discount	Unit
23	9380 620 2660	Goupille élastique 5x26							
24	9460 624 0400	Anneau d'arrêt 4							
25	9460 624 1000	Anneau d'arrêt 10							
26	9503 003 5297	Roulement rainuré à billes 6001-2TRS							
27	9503 003 5297	Roulement rainuré à billes 6001-2TRS							
28	6358 007 1095	Kit de transformation de la vitesse de marche							
29	6909 700 2501	Poulie à gorge AAL 050.0							
30	9380 620 2730	Goupille élastique 5x36							
31	6358 704 2190	Courroie trapézoïdale							



RMA 443.1 TC
Moteur, lame

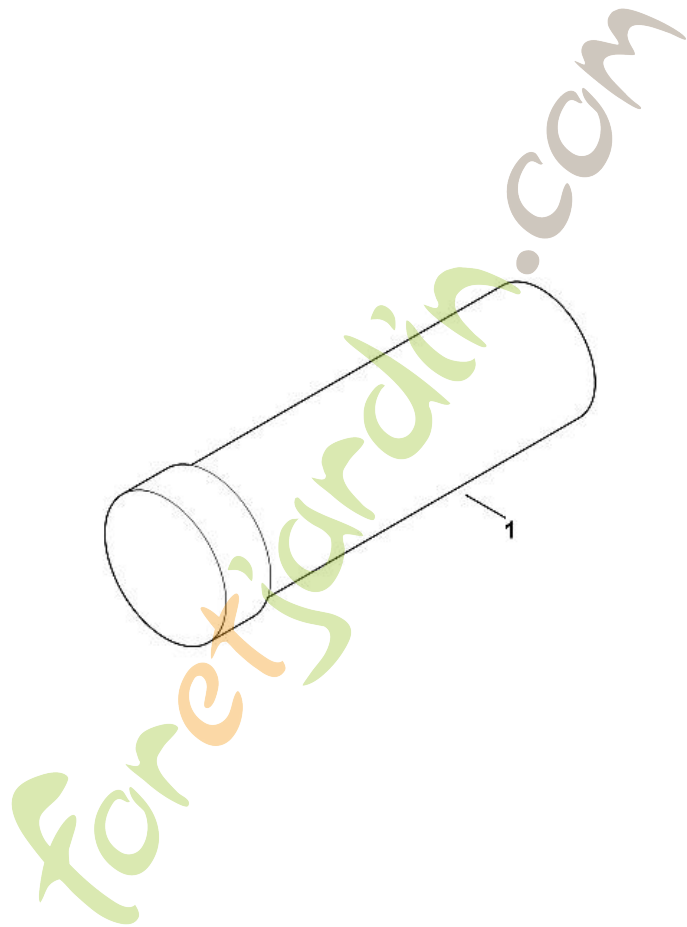
Position	Numéro d'article	Description	Quantité	FromSerialNumber	ToSerialNumber	TechnicalInfo	Prix	Discount	Unit
1	0000 702 5005	Support de lame							
2	0000 702 6600	Rondelle							
3	6338 607 3000	Roue de ventilateur avec poulie de courroie trapézoïdale							
4	6338 704 5400	Dispositif de fixation							
5	6338 951 9700	Vis P8x70							
6	6358 011 5002	Unité batterie-moteur MVP 850.1 (Lire les données sur le moteur, pour les pièces de rechange, voir la rubrique « Moteurs »)							
7	6338 702 0130	Couteau							
8	6338 967 0185	Plaque matricule RMA 443 TC							
9	9008 319 9028	Vis à six pans 3/8"x21/4" (Coller (LOCTITE 243),(60 - 65 Nm))							
10	9455 621 3320	Circlip 30x1,5							
11	6311 430 3800	Interrupteur de sécurité							
12	6368 403 1300	Boîtier (connexion de câble)							



RMA 443.1 TC
Bac de ramassage

Position	Numéro d'article	Description	Quantité	FromSerialNumber	ToSerialNumber	TechnicalInfo	Prix	Discount	Unit
1	6338 703 9606	Partie inférieure du bac de ramassage							
2	6338 760 2110	Partie supérieure du bac de ramassage							
3	6375 703 9010	Boulon							
4	6375 708 8000	Volet							

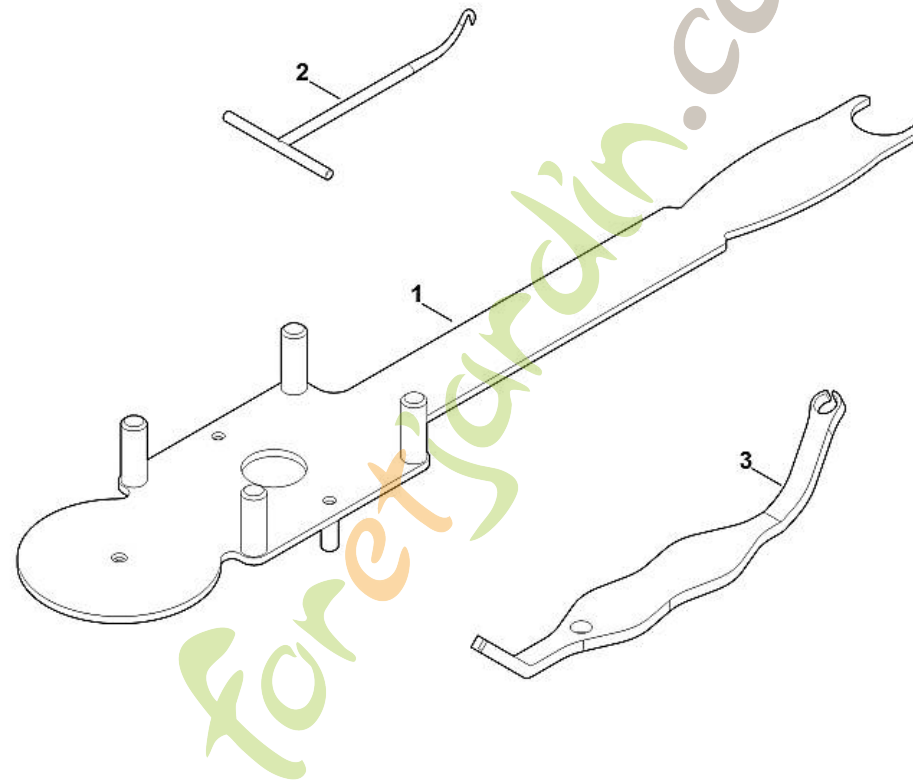
foretjardin.com



RMA 443.1 TC
Lubrifiants

Position	Numéro d'article	Description	Quantité	FromSerialNumber	ToSerialNumber	TechnicalInfo	Prix	Discount	Unit
1	0781 145 0006	Graisse DIVINOL Fibrous 2							

foretjardin.com



RMA 443.1 TC
Outil spécial

Position	Numéro d'article	Description	Quantité	FromSerialNumber	ToSerialNumber	TechnicalInfo	Prix	Discount	Unit
1	6165 890 2200	Outils de montage							
2	0000 890 2800	Crochet de montage							
3	0000 893 8102	Outils de demontage							

foretjardin.com