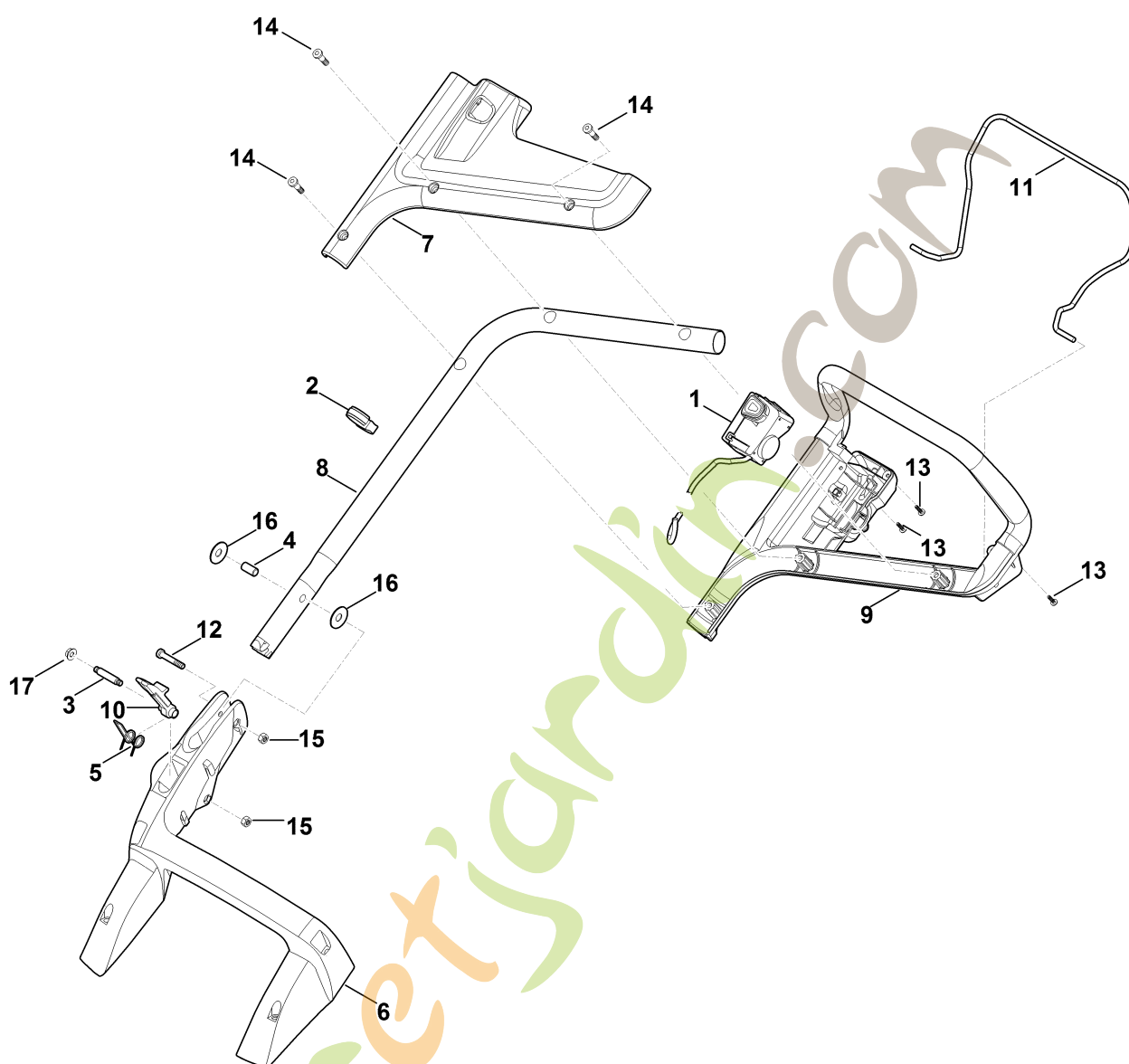


RMA 443.0 C

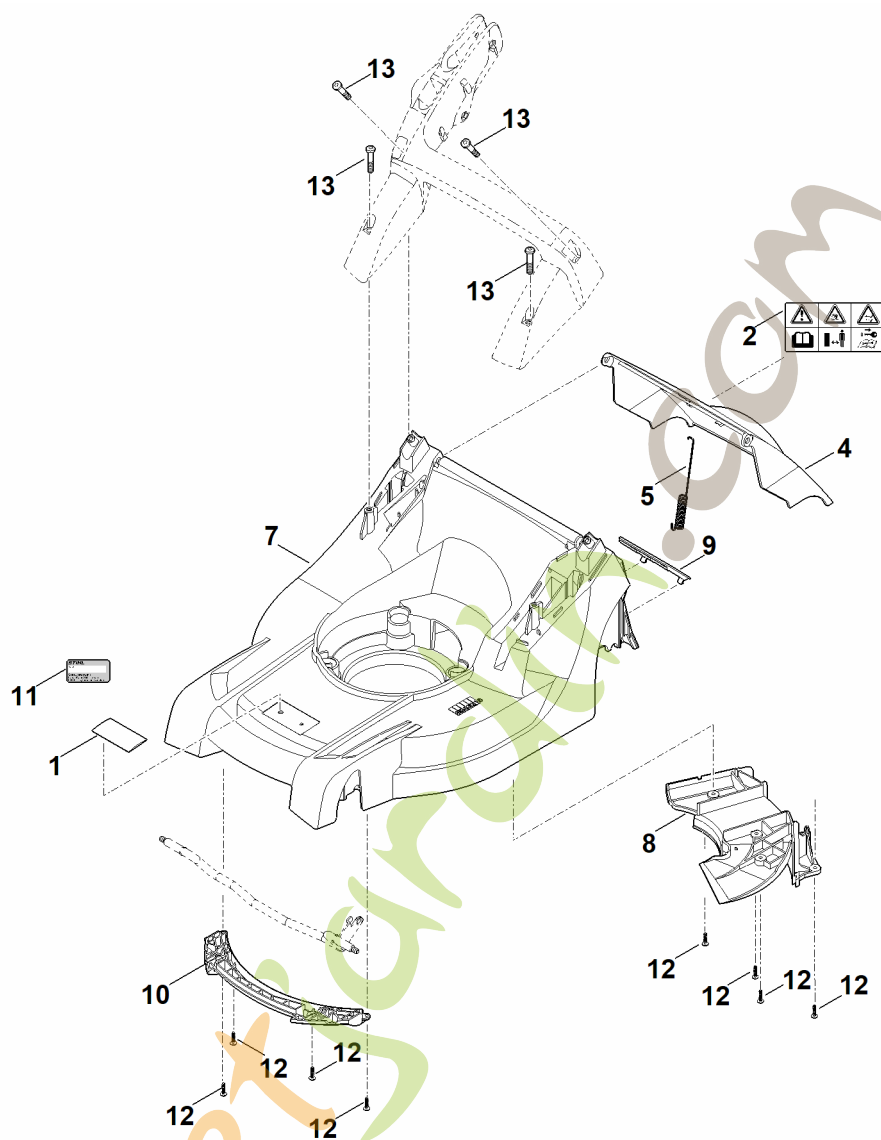
foretjardin.com

A - Guidon



A - Guidon

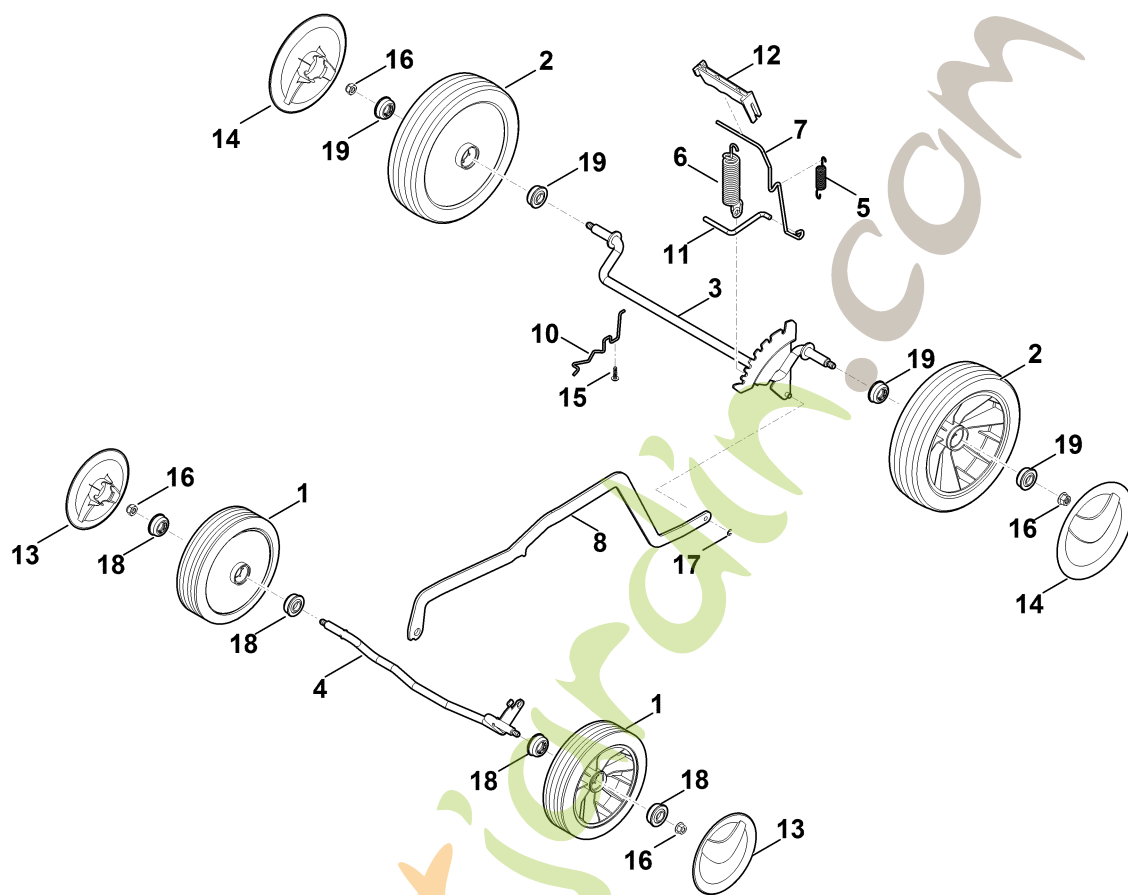
| # | Numéro de pièce | Description | Quantité | Contient un ou plusieurs articles | Remarques |
|----|-----------------|---------------------------------|----------|-----------------------------------|-----------|
| 1 | 6338 430 0426 | Commutateur d'homme mort | | | |
| 1 | 6338 430 0425 | Commutateur d'homme mort | | | |
| 2 | 6338 703 3105 | Attache pour câbles | | | |
| 3 | 6338 703 3700 | Vis | | | |
| 4 | 6338 703 3800 | Douille | | | |
| 5 | 6338 703 4900 | Ressort coudé | | | |
| 6 | 6338 703 6206 | Console | | | |
| 6 | 6338 703 6205 | Console | | | |
| 7 | 6320 706 0715 | Recouvrement | | | |
| 8 | 6338 780 2800 | Partie inférieure du guidon | | | |
| 9 | 6338 763 5010 | Partie supérieure du guidon | | | |
| 10 | 6338 763 6010 | Levier d'encliquetage | | | |
| 11 | 6338 764 0211 | Levier de commande | | | |
| 12 | 9037 319 1901 | Vis cylindrique M8x40 | | | |
| 13 | 9104 007 4289 | Vis taraud P5x20 | | | |
| 14 | 9104 007 9985 | Vis taraud P8x30 | | | |
| 15 | 9214 261 1105 | Ecrou de sécurité M8 | | | |
| 16 | 9485 648 2044 | Rondelle belleville 34x12,2x1,5 | | | |
| 17 | 9216 261 1100 | Ecrou à embase M8 | | | |



B - Carter

| # | Numéro de pièce | Description | Quantité | Contient un ou plusieurs articles | Remarques |
|----|-----------------|-----------------------------------------|----------|-----------------------------------|-----------|
| 1 | 0000 967 1001 | Bouclier | | | |
| 2 | 0000 967 4441 | Avertissement | | | |
| 4 | 6338 700 2721 | Volet cpl. | | 2 | |
| 5 | 6338 703 5111 | Ressort de tension | | | |
| 7 | 6338 700 8590 | Carter | | 1,8,9 | |
| 8 | 6338 706 0700 | Recouvrement | | | |
| 9 | 6338 706 0730 | Recouvrement | | | |
| 10 | 6338 706 0710 | Support d'axe de roue | | | |
| 11 | 0000 967 3454 | Plaque indicatrice du numéro de machine | | | |
| 11 | 6338 967 1830 | Plaque signalétique RMA 443.0 C | | | |
| 12 | 9104 007 4289 | Vis taraud P5x20 | | | |
| 13 | 9104 007 9990 | Vis taraud P8x40 | | | |

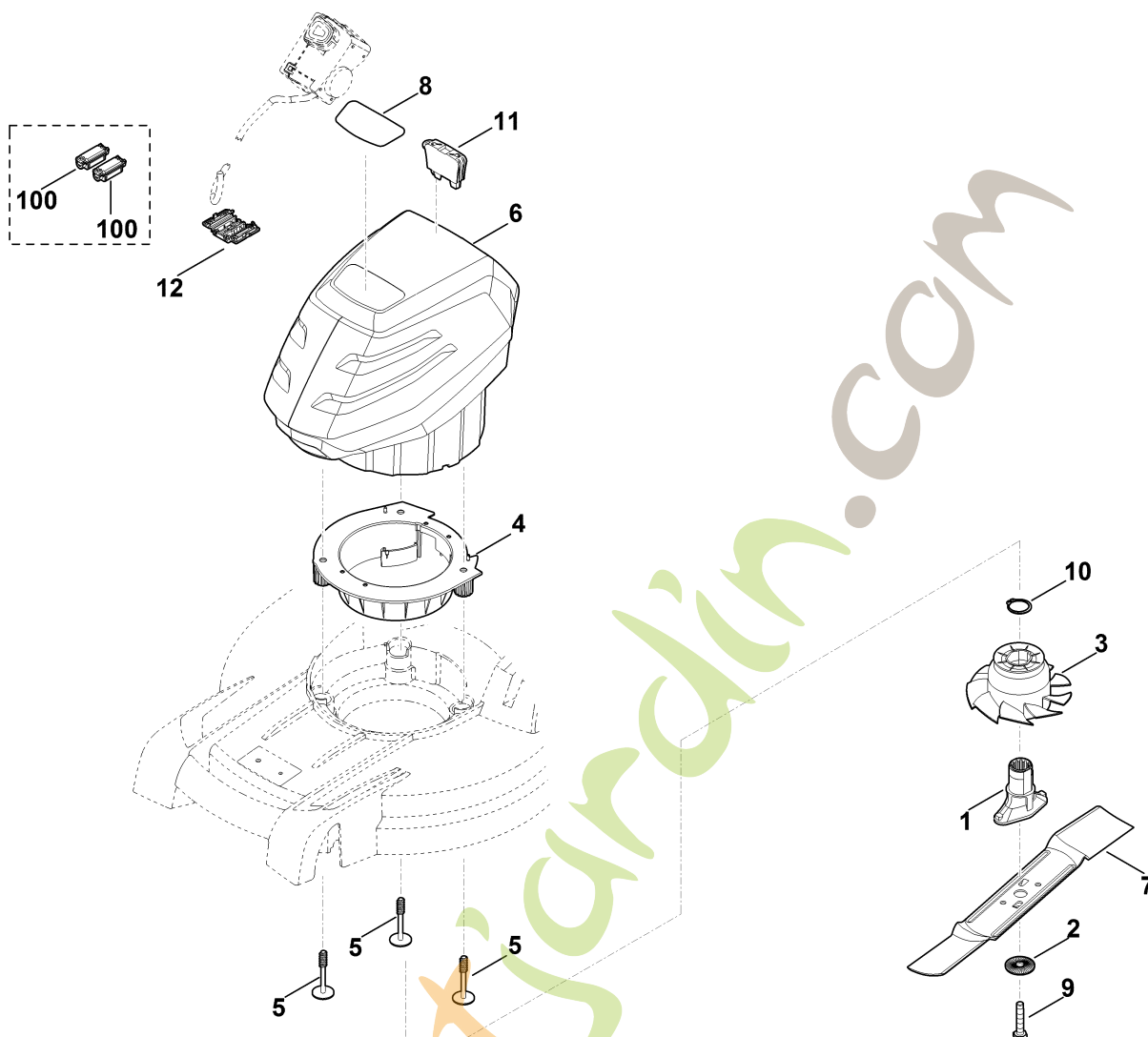
C - Châssis, réglage en hauteur



C - Châssis, réglage en hauteur

| # | Numéro de pièce | Description | Quantité | Contient un ou plusieurs articles | Remarques |
|----|-----------------|---------------------------------------|----------|-----------------------------------|-----------|
| 1 | 6100 700 0401 | Roue | | 18 | |
| 2 | 0000 700 0400 | Roue | | 19 | |
| 3 | 6338 700 2405 | Axe | | | |
| 4 | 6338 700 2420 | Axe | | | |
| 5 | 6338 703 5100 | Ressort de tension | | | |
| 6 | 6358 703 5100 | Ressort de tension | | | |
| 7 | 6338 703 6700 | Levier | | | |
| 8 | 6338 703 8800 | Levier de translation | | | |
| 10 | 6338 704 1205 | Butée d'essieu droite | | | |
| 11 | 6338 763 6000 | Levier d'encliquetage | | | |
| 12 | 6338 791 4810 | Levier de déclenchement | | | |
| 13 | 6340 704 0301 | Chapeau de roue | | | |
| 14 | 6375 704 0301 | Chapeau de roue | | | |
| 15 | 9104 007 4289 | Vis taraud P5x20 | | | |
| 16 | 9216 261 1100 | Ecrou à embase M8 | | | |
| 17 | 9460 624 0400 | Anneau d'arrêt 4 | | | |
| 18 | 9503 003 9011 | Roulement rainuré à billes 27M-3,6x12 | | | |
| 19 | 9503 003 9011 | Roulement rainuré à billes 27M-3,6x12 | | | |

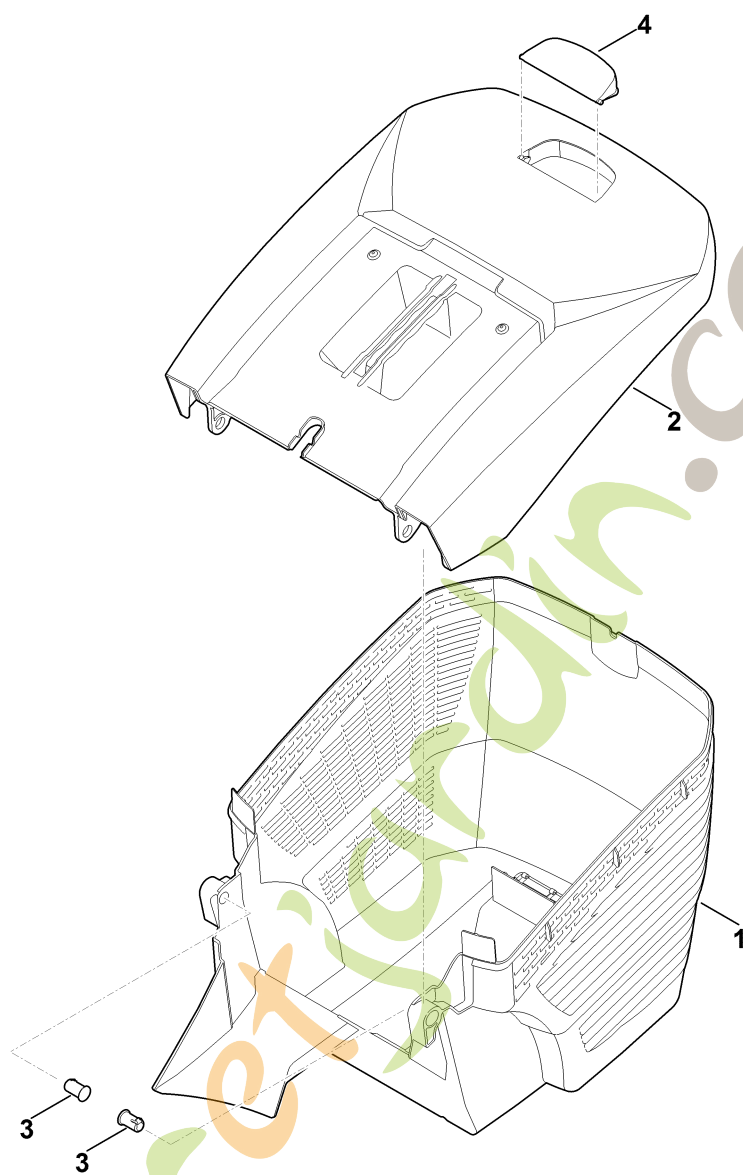
D - Moteur, lame



D - Moteur, lame

| # | Numéro de pièce | Description | Quantité | Contient un ou plusieurs articles | Remarques |
|-----|-----------------|---------------------------------------------------------------------------------------------------------|----------|-----------------------------------|------------------------------------------------------------------------------------------------|
| 1 | 0000 702 5005 | Support de lame | | | |
| 2 | 0000 702 6600 | Rondelle | | | |
| 3 | 6338 607 3000 | Roue de ventilateur avec poulie de courroie trapézoïdale | | | |
| 4 | 6338 704 5400 | Dispositif de fixation | | | |
| 5 | 6338 951 9700 | Vis P8x70 | | | |
| 6 | 6338 011 5002 | MVP 600.1 | | | Pour les pièces individuelles, consulter la documentation associée sur les pièces de rechange. |
| 6 | 6338 011 5000 | MVP 600.0 | | | Pour les pièces individuelles, consulter la documentation associée sur les pièces de rechange. |
| 7 | 6338 702 0130 | Couteau | | | |
| 8 | 6338 967 0180 | Plaque matricule RMA 443 C | | | |
| 9 | 9008 319 9028 | Vis à six pans 3/8"x21/4" | | | Coller (LOCTITE 243) |
| 10 | 9455 621 3321 | Circlip 30x1,5 | | | |
| 11 | 6311 430 3800 | Clé de sécurité | | | |
| 12 | 6368 403 1300 | Boîtier (connexion de câble) | | | |
| 100 | 1252 440 1500 | Fiche plate carter Au-dessus du numéro de série: 437875511 Jusqu'au numéro de série: 438775302 | | | |

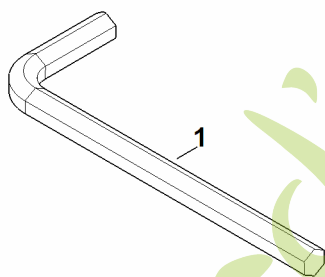
E - Bac de ramassage



E - Bac de ramassage

| # | Numéro de pièce | Description | Quantité | Contient un ou plusieurs articles | Remarques |
|---|-----------------|---------------------------------------|----------|-----------------------------------|-----------|
| 1 | 6338 703 9601 | Partie inférieure du bac de ramassage | | | |
| 1 | 6338 703 9606 | Partie inférieure du bac de ramassage | | | |
| 2 | 6338 760 2110 | Partie supérieure du bac de ramassage | | 4 | |
| 3 | 6375 703 9010 | Boulon | | | |
| 4 | 6375 708 8000 | Volet | | | |

foretjardin.com



F - Outils

| # | Numéro de pièce | Description | Quantité | Contient un ou plusieurs articles | Remarques |
|---|-----------------|-------------|----------|-----------------------------------|-----------|
| 1 | 6013 893 0900 | Clé Allen | | | |

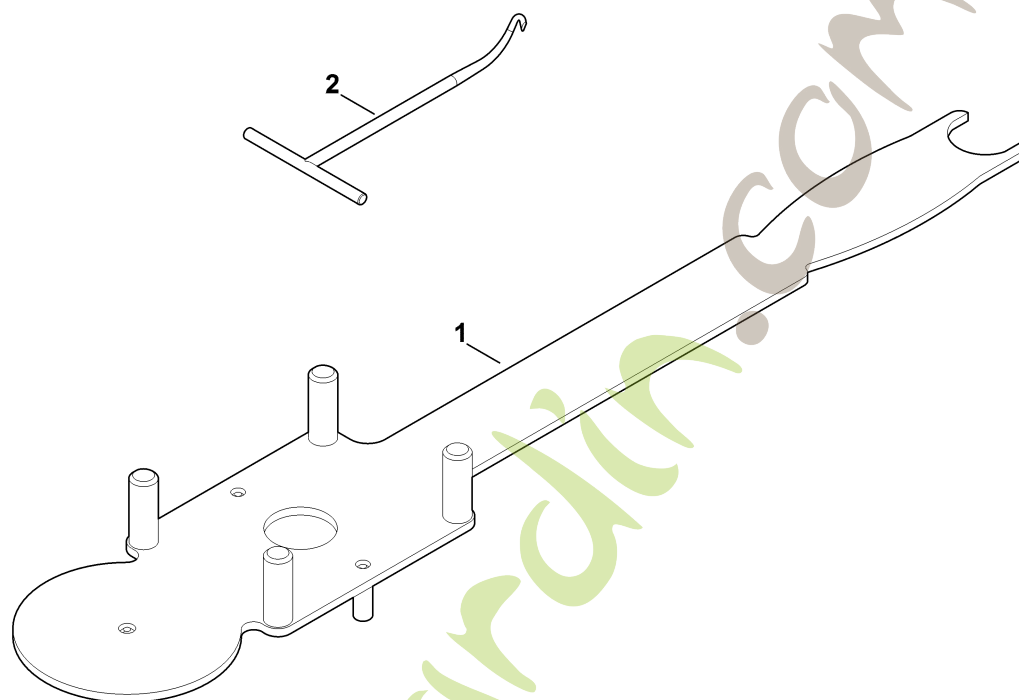
foretjardin.com



G - Connexion électrique

| # | Numéro de pièce | Description | Quantité | Contient un ou plusieurs articles | Remarques |
|---|-----------------|-----------------------|----------|-----------------------------------|-----------|
| 1 | | Commutateur | | | |
| 2 | | Unité batterie-moteur | | | |

foretjardin.com



H - Outil spécial

| # | Numéro de pièce | Description | Quantité | Contient un ou plusieurs articles | Remarques |
|---|-----------------|--------------------|----------|-----------------------------------|-----------|
| 1 | 6165 890 2200 | Outils de montage | | | |
| 2 | 0000 890 2800 | Crochet de montage | | | |

foretjardin.com