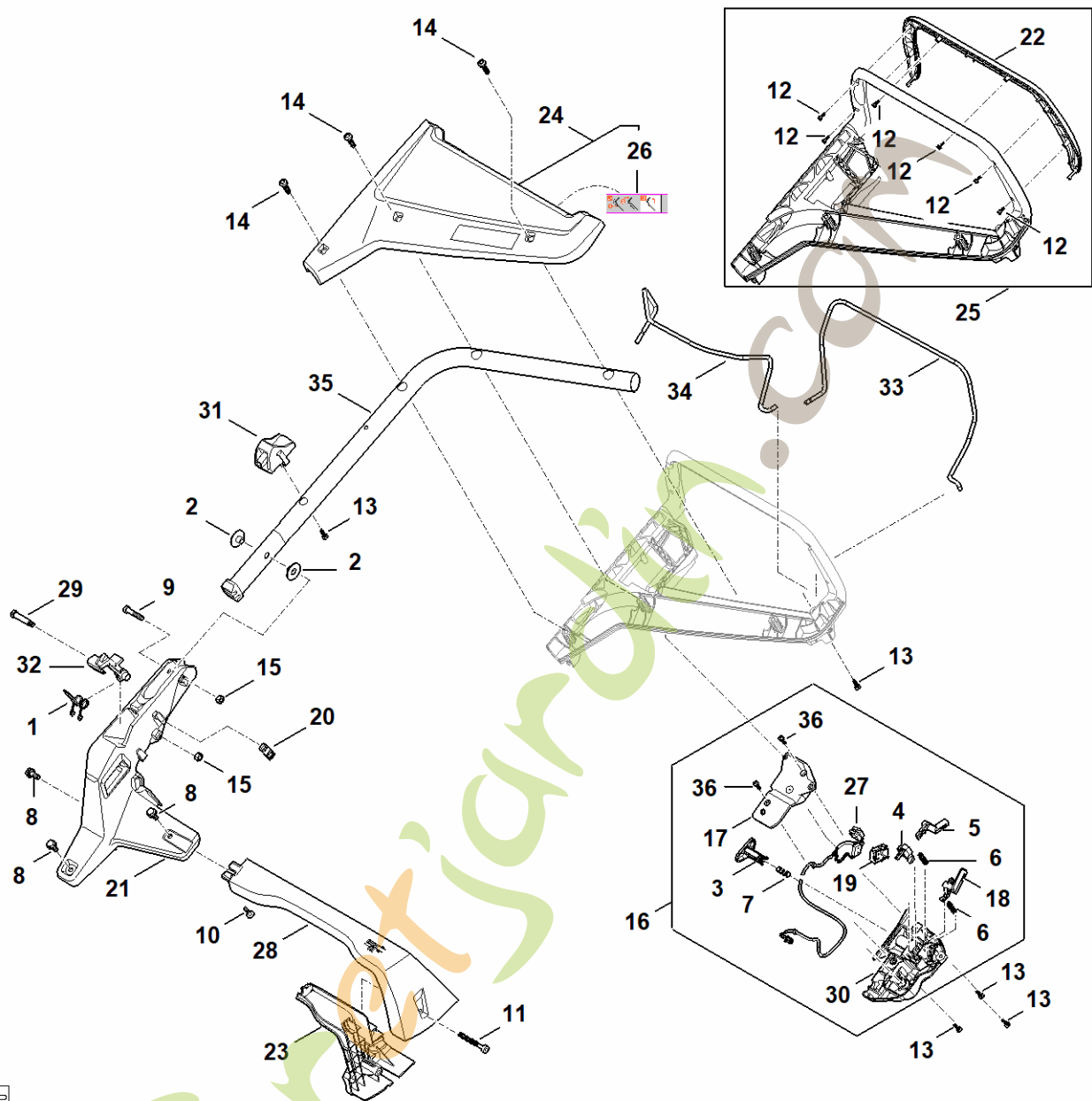


RMA 253.3 T

foretjardin.com

A - Guidon



WA22-GET-0000 4.0

A - Guidon

#	Numéro de pièce	Description	Quantité	Contient un ou plusieurs articles	Remarques
1	0000 703 4900	Ressort coudé			
1	0000 703 4900	Ressort coudé			
1	0000 703 4900	Ressort coudé			
2	0000 710 7300	Douille			
2	0000 710 7300	Douille			
2	0000 710 7300	Douille			
3	6338 435 0205	Touche			
3	6338 435 0205	Touche			
3	6338 435 0205	Touche			
4	6338 435 2205	Ressort de commutation			
4	6338 435 2205	Ressort de commutation			
4	6338 435 2205	Ressort de commutation			
5	6338 435 2400	Levier de commande (support de la coupure du moteur)			
5	6338 435 2400	Levier de commande (support de la coupure du moteur)			
5	6338 435 2400	Levier de commande (support de la coupure du moteur)			
6	6338 435 8701	Ressort			
6	6338 435 8701	Ressort			
6	6338 435 8701	Ressort			
7	6338 435 8705	Ressort			
7	6338 435 8705	Ressort			
7	6338 435 8705	Ressort			
8	9018 318 1801	Vis à six pans M8x20			
8	9018 318 1801	Vis à six pans M8x20			
8	9018 318 1801	Vis à six pans M8x20			

A - Guidon

#	Numéro de pièce	Description	Quantité	Contient un ou plusieurs articles	Remarques
9	9037 319 1901	Vis cylindrique M8x40			
9	9037 319 1901	Vis cylindrique M8x40			
9	9037 319 1901	Vis cylindrique M8x40			
10	9039 488 1289	Vis taraud M6x25			
10	9039 488 1289	Vis taraud M6x25			
10	9039 488 1289	Vis taraud M6x25			
11	9104 007 9995	Vis Parker P8x65			
11	9104 007 9995	Vis Parker P8x65			
11	9104 007 9995	Vis Parker P8x65			
12	9104 020 0660	Vis Parker IS-P4x12			
12	9104 020 0660	Vis Parker IS-P4x12			
12	9104 020 0660	Vis Parker IS-P4x12			
13	9104 020 3053	Vis Parker IS-P5x22			
13	9104 020 3053	Vis Parker IS-P5x22			
13	9104 020 3053	Vis Parker IS-P5x22			
14	9104 020 6030	Vis Parker IS-P8x30			
14	9104 020 6030	Vis Parker IS-P8x30			
14	9104 020 6030	Vis Parker IS-P8x30			
15	9214 261 1105	Ecrou de sécurité M8			
15	9214 261 1105	Ecrou de sécurité M8			
15	9214 261 1105	Ecrou de sécurité M8			
16	WA21 430 1100	Boîtier électrique		3 - 7, 17 - 19, 27, 30, 36	
16	WA21 430 1100	Boîtier électrique		3 - 7, 17 - 19, 27, 30, 36	
16	WA21 430 1100	Boîtier électrique		3 - 7, 17 - 19, 27, 30, 36	

A - Guidon

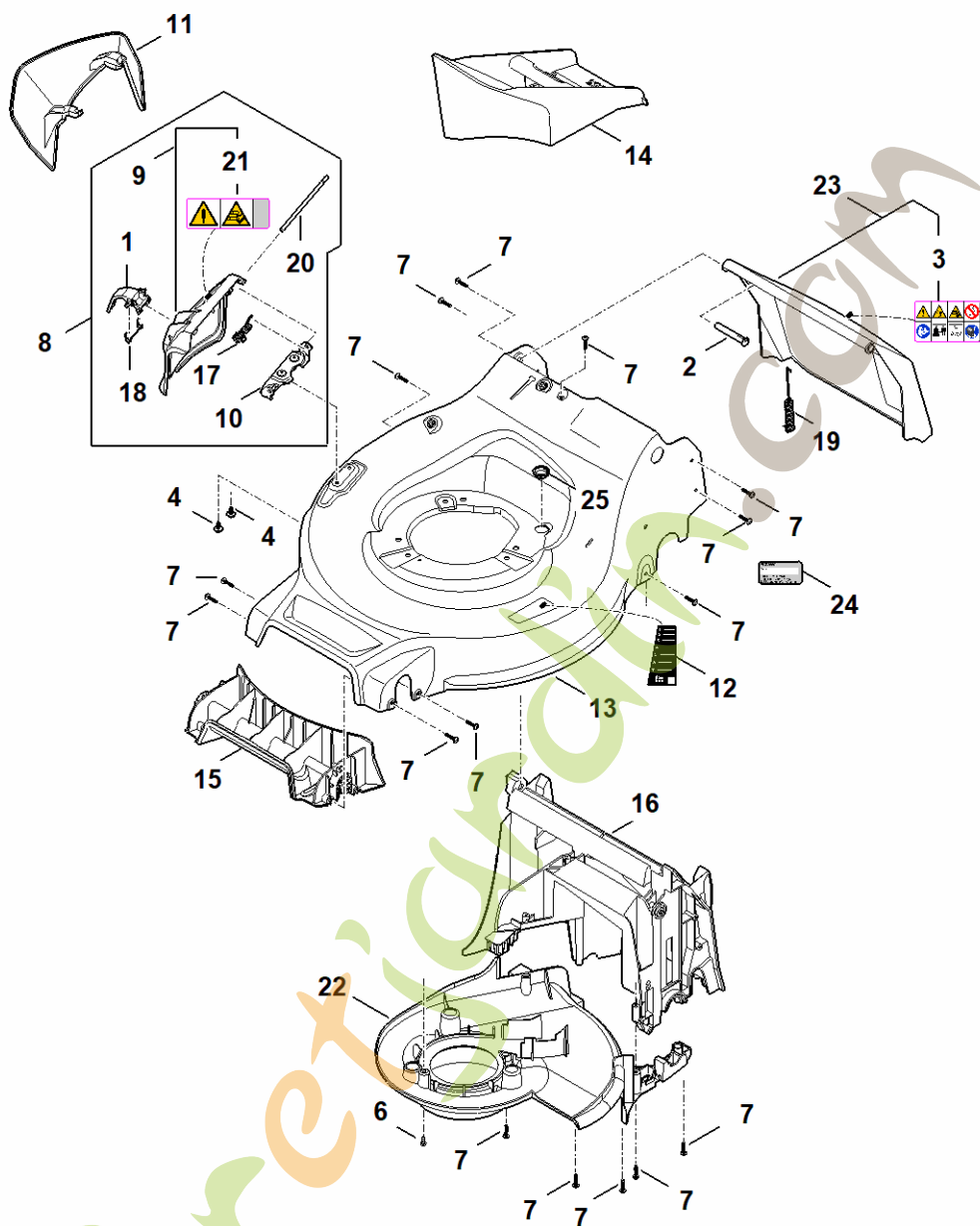
#	Numéro de pièce	Description	Quantité	Contient un ou plusieurs articles	Remarques
17	WA21 432 5100	Demi-carter supérieur			
17	WA21 432 5100	Demi-carter supérieur			
17	WA21 432 5100	Demi-carter supérieur			
18	WA21 435 2400	Levier de commande			
18	WA21 435 2400	Levier de commande			
18	WA21 435 2400	Levier de commande			
19	WA21 435 6000	Support			
19	WA21 435 6000	Support			
19	WA21 435 6000	Support			
20	WA21 703 3100	Clip pour câble			
20	WA21 703 3100	Clip pour câble			
20	WA21 703 3100	Clip pour câble			
21	WA21 703 6200	Console			
21	WA21 703 6200	Console			
21	WA21 703 6200	Console			
22	WA21 706 3600	Traverse			
22	WA21 706 3600	Traverse			
22	WA21 706 3600	Traverse			
23	WA21 764 0105	Poignée			
23	WA21 764 0105	Poignée			
23	WA21 764 0105	Poignée			
24	WA21 780 2005	Recouvrement		26	
24	WA21 780 2005	Recouvrement		26	
24	WA21 780 2005	Recouvrement		26	
25	WA21 780 3000	Partie supérieure de guidon		12, 22	
25	WA21 780 3000	Partie supérieure de guidon		12, 22	

A - Guidon

#	Numéro de pièce	Description	Quantité	Contient un ou plusieurs articles	Remarques
25	WA21 780 3000	Partie supérieure de guidon		12, 22	
26	WA21 967 4400	Étiquette			
26	WA21 967 4400	Étiquette			
26	WA21 967 4400	Étiquette			
27	WA22 440 1900	Câble			
27	WA22 440 1900	Câble			
27	WA22 440 1900	Câble			
28	WA22 764 0100	Poignée			
28	WA22 764 0100	Poignée			
28	WA22 764 0100	Poignée			
29	WA40 716 6800	Vis à embase			
29	WA40 716 6800	Vis à embase			
29	WA40 716 6800	Vis à embase			
30	WA41 432 5005	Moitié inférieure du carter (boîtier d'interrupteur)			
30	WA41 432 5005	Moitié inférieure du carter (boîtier d'interrupteur)			
30	WA41 432 5005	Moitié inférieure du carter (boîtier d'interrupteur)			
31	WA41 706 0105	Verrou			
31	WA41 706 0105	Verrou			
31	WA41 706 0105	Verrou			
32	WA41 763 6000	Levier d'encliquetage			
32	WA41 763 6000	Levier d'encliquetage			
32	WA41 763 6000	Levier d'encliquetage			
33	WA41 764 0210	Levier de commande			
33	WA41 764 0210	Levier de commande			

A - Guidon

#	Numéro de pièce	Description	Quantité	Contient un ou plusieurs articles	Remarques
33	WA41 764 0210	Levier de commande			
34	WA41 764 0215	Levier de commande			
34	WA41 764 0215	Levier de commande			
34	WA41 764 0215	Levier de commande			
35	WA41 780 2800	Partie inférieure de guidon			
35	WA41 780 2800	Partie inférieure de guidon			
35	WA41 780 2800	Partie inférieure de guidon			
36	9104 020 3053	Vis Parker IS-P5x22			
36	9104 020 3053	Vis Parker IS-P5x22			
36	9104 020 3053	Vis Parker IS-P5x22			



WA22-GET-0001
KO

B - Carter

#	Numéro de pièce	Description	Quantité	Contient un ou plusieurs articles	Remarques
1	0000 706 0105	Verrou			
1	0000 706 0105	Verrou			
1	0000 706 0105	Verrou			
2	0000 706 5905	Boulon			
2	0000 706 5905	Boulon			
2	0000 706 5905	Boulon			
3	0000 967 6746	Avertissement			
3	0000 967 6746	Avertissement			
3	0000 967 6746	Avertissement			
4	4867 951 3500	Vis M5x12 10.9			
4	4867 951 3500	Vis M5x12 10.9			
4	4867 951 3500	Vis M5x12 10.9			
6	9039 488 0977	Vis taraud M5x12			
6	9039 488 0977	Vis taraud M5x12			
6	9039 488 0977	Vis taraud M5x12			
7	9104 020 3053	Vis Parker IS-P5x22			
7	9104 020 3053	Vis Parker IS-P5x22			
7	9104 020 3053	Vis Parker IS-P5x22			
8	WA21 700 2700	Volet		1, 9, 10, 17, 18, 20, 21	
8	WA21 700 2700	Volet		1, 9, 10, 17, 18, 20, 21	
8	WA21 700 2700	Volet		1, 9, 10, 17, 18, 20, 21	
9	WA21 700 2705	Volet		21	
9	WA21 700 2705	Volet		21	
9	WA21 700 2705	Volet		21	

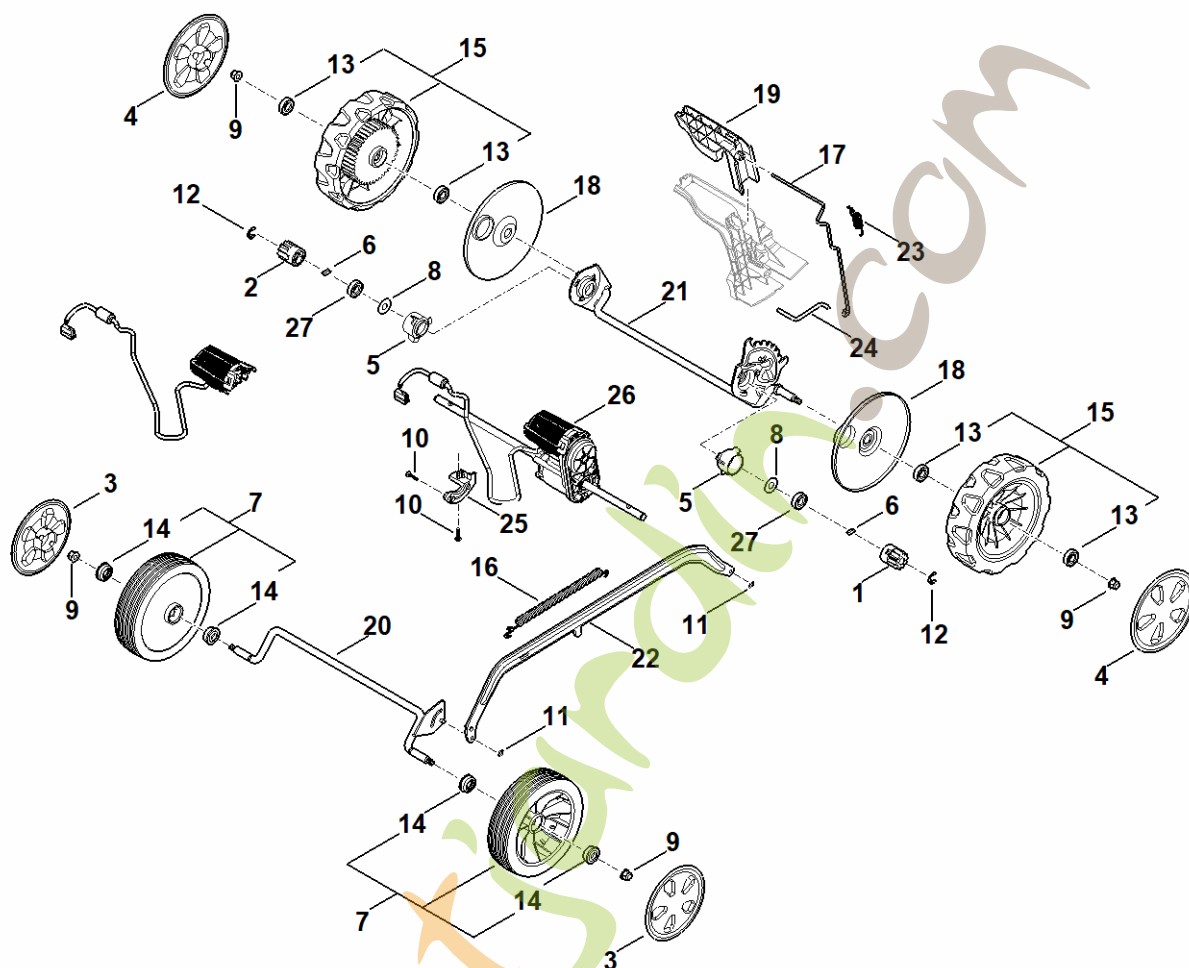
B - Carter

#	Numéro de pièce	Description	Quantité	Contient un ou plusieurs articles	Remarques
10	WA21 704 5400	Support			
10	WA21 704 5400	Support			
10	WA21 704 5400	Support			
11	WA21 706 0300	Rallonge			
11	WA21 706 0300	Rallonge			
11	WA21 706 0300	Rallonge			
12	WA21 967 4401	Étiquette			
12	WA21 967 4401	Étiquette			
12	WA21 967 4401	Étiquette			
13	WA22 700 8500	Carter			
13	WA22 700 8500	Carter			
13	WA22 700 8500	Carter			
14	WA22 701 1600	Insert			
14	WA22 701 1600	Insert			
14	WA22 701 1600	Insert			
15	WA22 701 4300	Garniture			
15	WA22 701 4300	Garniture			
15	WA22 701 4300	Garniture			
16	WA22 701 4305	Garniture			
16	WA22 701 4305	Garniture			
16	WA22 701 4305	Garniture			
17	WA41 703 4900	Ressort coudé			
17	WA41 703 4900	Ressort coudé			
17	WA41 703 4900	Ressort coudé			
18	WA41 703 4905	Ressort coudé			
18	WA41 703 4905	Ressort coudé			

B - Carter

#	Numéro de pièce	Description	Quantité	Contient un ou plusieurs articles	Remarques
18	WA41 703 4905	Ressort coudé			
19	WA41 703 5110	Ressort de tension			
19	WA41 703 5110	Ressort de tension			
19	WA41 703 5110	Ressort de tension			
20	WA41 703 9000	Boulon			
20	WA41 703 9000	Boulon			
20	WA41 703 9000	Boulon			
21	WA41 967 7200	Pictogramme d'avertissement			
21	WA41 967 7200	Pictogramme d'avertissement			
21	WA41 967 7200	Pictogramme d'avertissement			
22	WA22 706 0700	Recouvrement			
22	WA22 706 0700	Recouvrement			
22	WA22 706 0700	Recouvrement			
23	WA22 700 2710	Volet		3	
23	WA22 700 2710	Volet		3	
23	WA22 700 2710	Volet		3	
24	0000 967 3454	Plaque indicatrice du numéro de machine			
24	0000 967 3454	Plaque indicatrice du numéro de machine			
24	0000 967 3454	Plaque indicatrice du numéro de machine			
25	0000 763 8100	Douille de guidage			
25	0000 763 8100	Douille de guidage			
25	0000 763 8100	Douille de guidage			

C - Entraînement, Transmission



WA22-GET-0002
KO

C - Entraînement, Transmission

#	Numéro de pièce	Description	Quantité	Contient un ou plusieurs articles	Remarques
1	0000 640 2501	Pignon d'entraînement			
1	0000 640 2501	Pignon d'entraînement			
1	0000 640 2501	Pignon d'entraînement			
2	0000 640 2506	Pignon d'entraînement			
2	0000 640 2506	Pignon d'entraînement			
2	0000 640 2506	Pignon d'entraînement			
3	0000 704 0310	Chapeau de roue			
3	0000 704 0310	Chapeau de roue			
3	0000 704 0310	Chapeau de roue			
4	0000 704 0315	Chapeau de roue			
4	0000 704 0315	Chapeau de roue			
4	0000 704 0315	Chapeau de roue			
5	0000 704 3200	Douille			
5	0000 704 3200	Douille			
5	0000 704 3200	Douille			
6	0000 704 8300	Clavette de roue libre			
6	0000 704 8300	Clavette de roue libre			
6	0000 704 8300	Clavette de roue libre			
7	6100 700 0401	Roue		14	
7	6100 700 0401	Roue		14	
7	6100 700 0401	Roue		14	
8	6103 704 7910	Disque de protection			
8	6103 704 7910	Disque de protection			
8	6103 704 7910	Disque de protection			
9	9216 263 1100	Ecrou à embase M8-8			
9	9216 263 1100	Ecrou à embase M8-8			

C - Entraînement, Transmission

#	Numéro de pièce	Description	Quantité	Contient un ou plusieurs articles	Remarques
9	9216 263 1100	Ecrou à embase M8-8			
10	9104 020 3053	Vis Parker IS-P5x22			
10	9104 020 3053	Vis Parker IS-P5x22			
10	9104 020 3053	Vis Parker IS-P5x22			
11	9460 624 4010	Anneau d'arrêt 6			
11	9460 624 4010	Anneau d'arrêt 6			
11	9460 624 4010	Anneau d'arrêt 6			
12	9460 624 1000	Anneau d'arrêt 10			
12	9460 624 1000	Anneau d'arrêt 10			
12	9460 624 1000	Anneau d'arrêt 10			
13	9503 003 5297	Roulement rainuré à billes 6001-2TRS			
13	9503 003 5297	Roulement rainuré à billes 6001-2TRS			
13	9503 003 5297	Roulement rainuré à billes 6001-2TRS			
14	9503 003 9011	Roulement rainuré à billes 27M-3,6x12			
14	9503 003 9011	Roulement rainuré à billes 27M-3,6x12			
14	9503 003 9011	Roulement rainuré à billes 27M-3,6x12			
15	WA21 700 0400	Roue		13	
15	WA21 700 0400	Roue		13	
15	WA21 700 0400	Roue		13	
16	WA21 703 5100	Ressort de tension			
16	WA21 703 5100	Ressort de tension			
16	WA21 703 5100	Ressort de tension			
17	WA21 703 6700	Levier			
17	WA21 703 6700	Levier			
17	WA21 703 6700	Levier			
18	WA21 704 3600	Recouvrement			

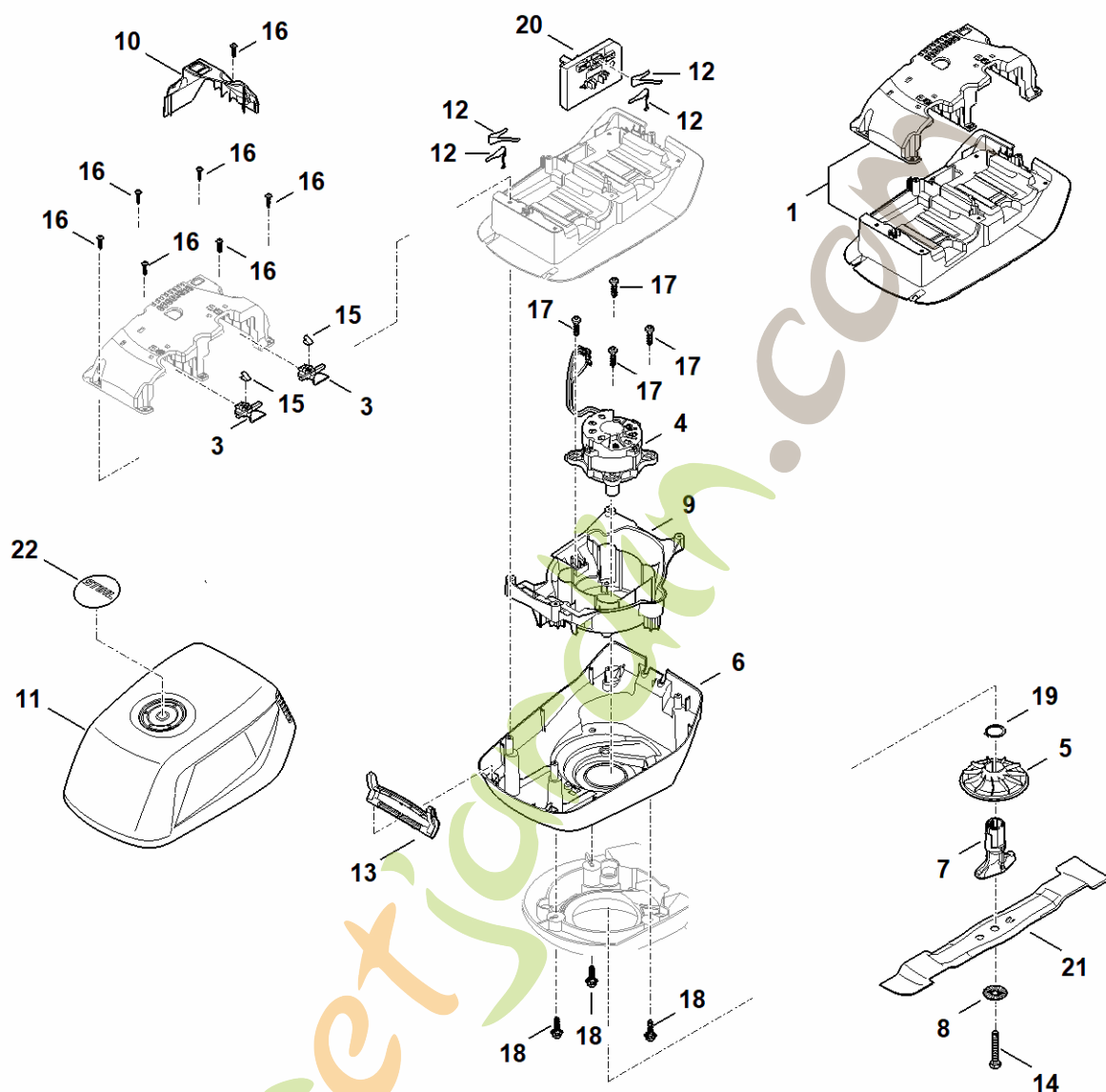
C - Entraînement, Transmission

#	Numéro de pièce	Description	Quantité	Contient un ou plusieurs articles	Remarques
18	WA21 704 3600	Recouvrement			
18	WA21 704 3600	Recouvrement			
19	WA21 791 4800	Levier de déclenchement			
19	WA21 791 4800	Levier de déclenchement			
19	WA21 791 4800	Levier de déclenchement			
20	WA22 700 2405	Axe			
20	WA22 700 2405	Axe			
20	WA22 700 2405	Axe			
21	WA22 700 2410	Axe			
21	WA22 700 2410	Axe			
21	WA22 700 2410	Axe			
22	WA22 780 0400	Levier de translation			
22	WA22 780 0400	Levier de translation			
22	WA22 780 0400	Levier de translation			
23	WA41 703 5105	Ressort de tension			
23	WA41 703 5105	Ressort de tension			
23	WA41 703 5105	Ressort de tension			
24	WA41 763 6005	Levier d'encliquetage			
24	WA41 763 6005	Levier d'encliquetage			
24	WA41 763 6005	Levier d'encliquetage			
25	WA41 641 7100	Support			
25	WA41 641 7100	Support			
25	WA41 641 7100	Support			
26	WA42 640 0100	Réducteur			
26	WA42 640 0100	Réducteur			
26	WA42 640 0100	Réducteur			

C - Entraînement, Transmission

#	Numéro de pièce	Description	Quantité	Contient un ou plusieurs articles	Remarques
27	9503 003 5297	Roulement rainuré à billes 6001-2TRS			
27	9503 003 5297	Roulement rainuré à billes 6001-2TRS			
27	9503 003 5297	Roulement rainuré à billes 6001-2TRS			
28	WA41 007 1890	Kit de réparation			
28	WA41 007 1890	Kit de réparation			
28	WA41 007 1890	Kit de réparation			

D - Moteur, lame



WA22-GET-0003
KO

D - Moteur, lame

#	Numéro de pièce	Description	Quantité	Contient un ou plusieurs articles	Remarques
1	WA41 400 9400	Logement pour batterie			
1	WA41 400 9400	Logement pour batterie			
1	WA41 400 9400	Logement pour batterie			
3	0000 430 9805	Levier d'arrêt		15	
3	0000 430 9805	Levier d'arrêt		15	
3	0000 430 9805	Levier d'arrêt		15	
4	0000 600 0200	Moteur électrique			
4	0000 600 0200	Moteur électrique			
4	0000 600 0200	Moteur électrique			
5	0000 607 3000	Ventilateur			
5	0000 607 3000	Ventilateur			
5	0000 607 3000	Ventilateur			
6	0000 701 1001	Corps			
6	0000 701 1001	Corps			
6	0000 701 1001	Corps			
7	0000 702 5015	Douille de lame			
7	0000 702 5015	Douille de lame			
7	0000 702 5015	Douille de lame			
8	0000 702 6600	Rondelle			
8	0000 702 6600	Rondelle			
8	0000 702 6600	Rondelle			
9	0000 704 5400	Support			
9	0000 704 5400	Support			
9	0000 704 5400	Support			
10	0000 706 0706	Recouvrement			
10	0000 706 0706	Recouvrement			

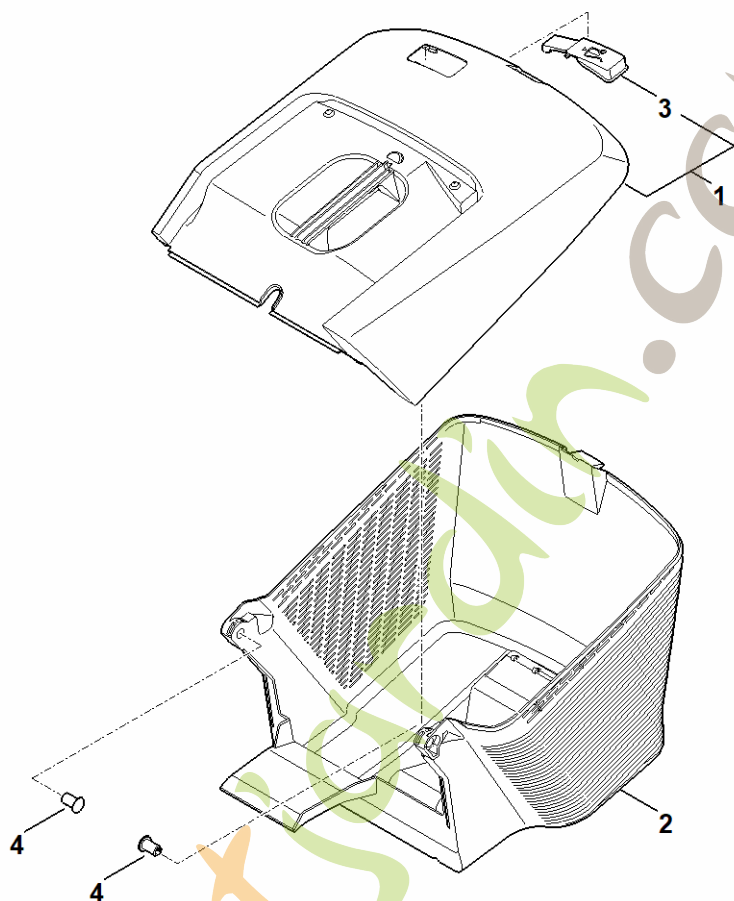
D - Moteur, lame

#	Numéro de pièce	Description	Quantité	Contient un ou plusieurs articles	Remarques
10	0000 706 0706	Recouvrement			
11	0000 706 2700	Capot			
11	0000 706 2700	Capot			
11	0000 706 2700	Capot			
12	4522 791 3100	Ressort			
12	4522 791 3100	Ressort			
12	4522 791 3100	Ressort			
13	0000 763 4100	Pièce d'articulation			
13	0000 763 4100	Pièce d'articulation			
13	0000 763 4100	Pièce d'articulation			
14	0000 951 3504	Vis			
14	0000 951 3504	Vis			
14	0000 951 3504	Vis			
15	0000 997 2201	Ressort			
15	0000 997 2201	Ressort			
15	0000 997 2201	Ressort			
16	9104 020 3053	Vis Parker IS-P5x22			
16	9104 020 3053	Vis Parker IS-P5x22			
16	9104 020 3053	Vis Parker IS-P5x22			
17	9104 020 6030	Vis Parker IS-P8x30			
17	9104 020 6030	Vis Parker IS-P8x30			
17	9104 020 6030	Vis Parker IS-P8x30			
18	9104 020 6031	Vis Parker IS-P8x30			
18	9104 020 6031	Vis Parker IS-P8x30			
18	9104 020 6031	Vis Parker IS-P8x30			
19	9455 621 3321	Circlip 30x1,5			

D - Moteur, lame

#	Numéro de pièce	Description	Quantité	Contient un ou plusieurs articles	Remarques
19	9455 621 3321	Circlip 30x1,5			
19	9455 621 3321	Circlip 30x1,5			
20	WA41 430 1410	Module électronique			
20	WA41 430 1410	Module électronique			
20	WA41 430 1410	Module électronique			
21	WA42 702 0100	Lame			
21	WA42 702 0100	Lame			
21	WA42 702 0100	Lame			
22	WA22 967 1505	Plaque matricule			
22	WA22 967 1505	Plaque matricule			
22	WA22 967 1505	Plaque matricule			

E - Bac de ramassage

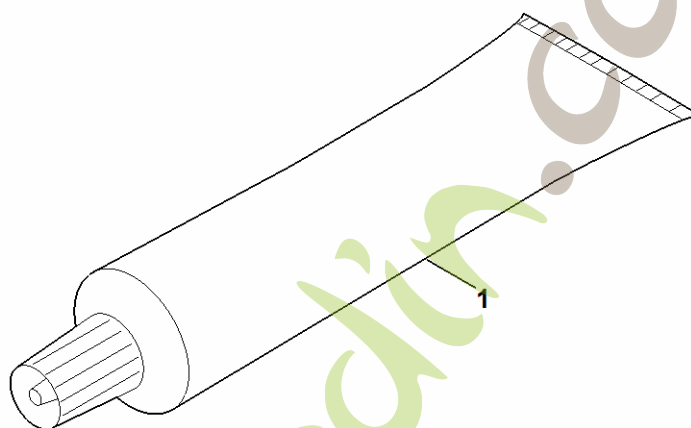


WA22-GET-0004
KO

E - Bac de ramassage

#	Numéro de pièce	Description	Quantité	Contient un ou plusieurs articles	Remarques
1	WA42 760 2100	Bac de ramassage		3	
1	WA42 760 2100	Bac de ramassage		3	
1	WA42 760 2100	Bac de ramassage		3	
2	0000 703 9605	Bac de ramassage			
2	0000 703 9605	Bac de ramassage			
2	0000 703 9605	Bac de ramassage			
3	0000 708 8000	Volet			
3	0000 708 8000	Volet			
3	0000 708 8000	Volet			
4	0000 703 9000	Boulon			
4	0000 703 9000	Boulon			
4	0000 703 9000	Boulon			

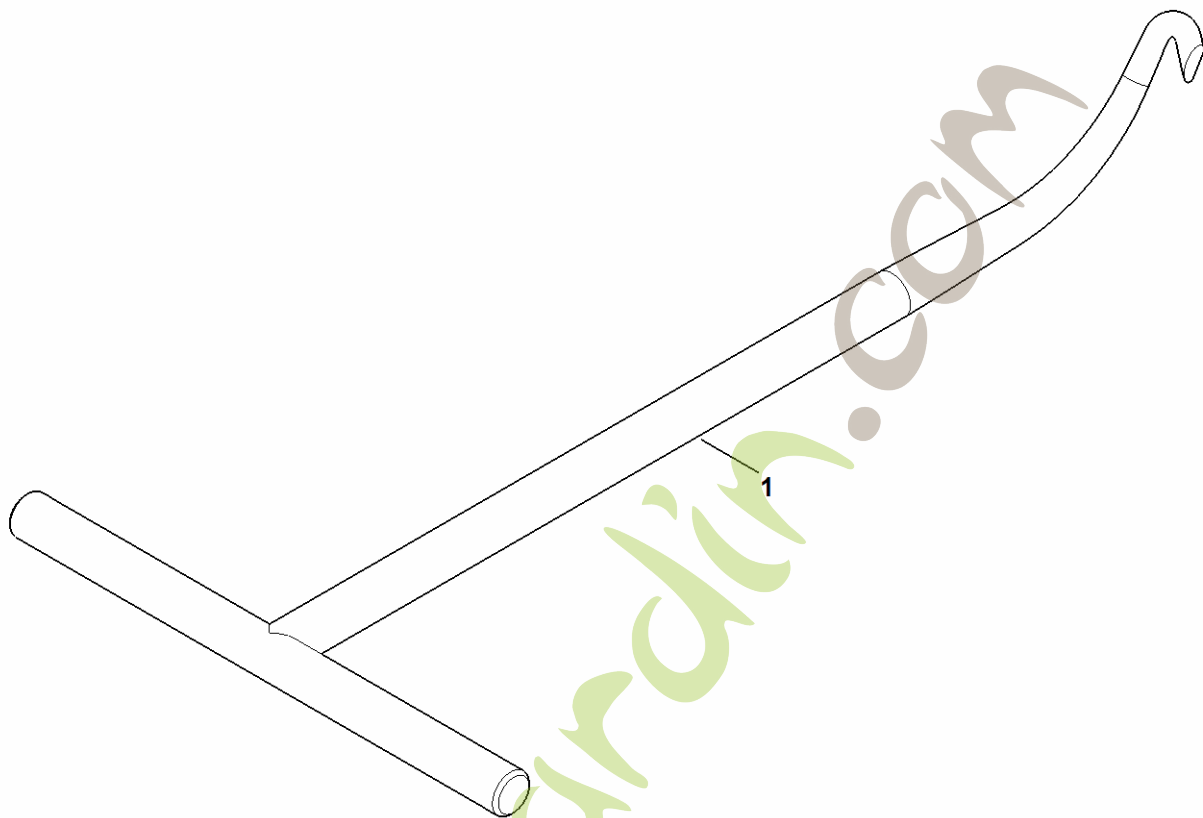
WA22-GET-0005
KO



F - Lubrifiants

#	Numéro de pièce	Description	Quantité	Contient un ou plusieurs articles	Remarques
1	0781 120 1109	Graisse universelle (tube de 80 g)			
1	0781 120 1109	Graisse universelle (tube de 80 g)			
1	0781 120 1109	Graisse universelle (tube de 80 g)			

foretjardin.com

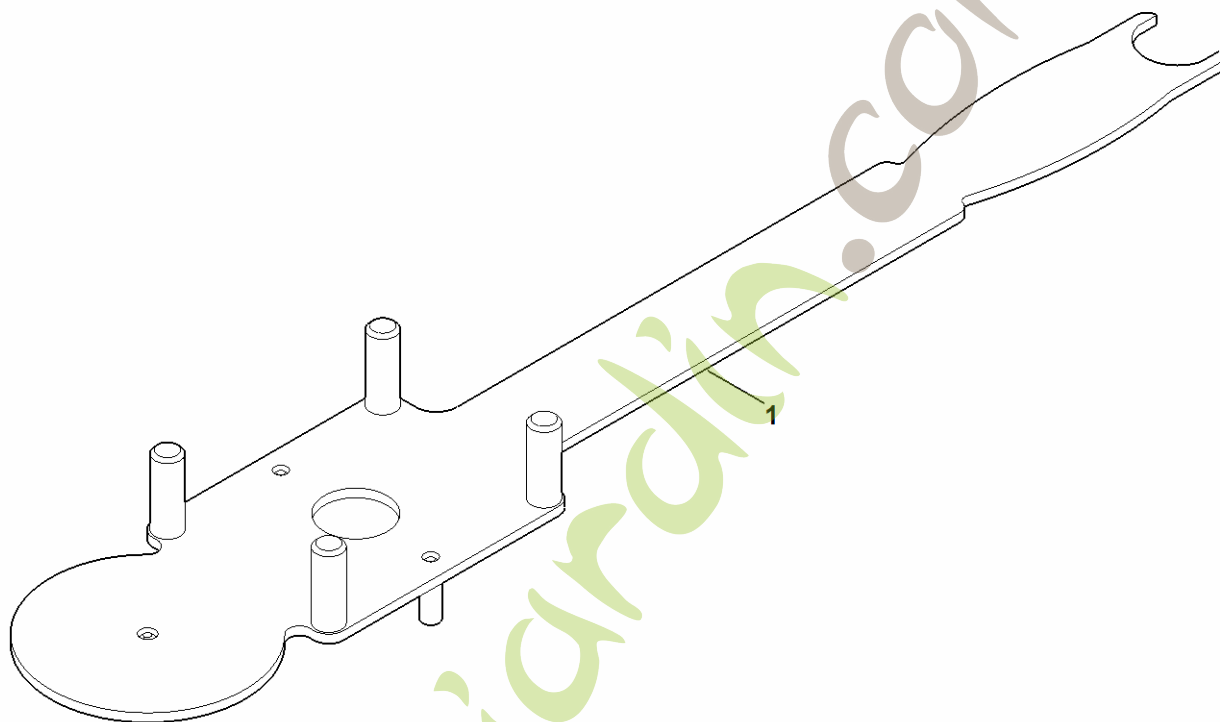


5910-GET-0002
K1

Crochet de montage

#	Numéro de pièce	Description	Quantité	Contient un ou plusieurs articles	Remarques
1	0000 890 2800	Crochet de montage			
1	0000 890 2800	Crochet de montage			
1	0000 890 2800	Crochet de montage			

foretjardin.com



BS10-GSW-0013
KO

Outil de montage

#	Numéro de pièce	Description	Quantité	Contient un ou plusieurs articles	Remarques
1	6165 890 2200	Outils de montage			
1	6165 890 2200	Outils de montage			
1	6165 890 2200	Outils de montage			

foretjardin.com