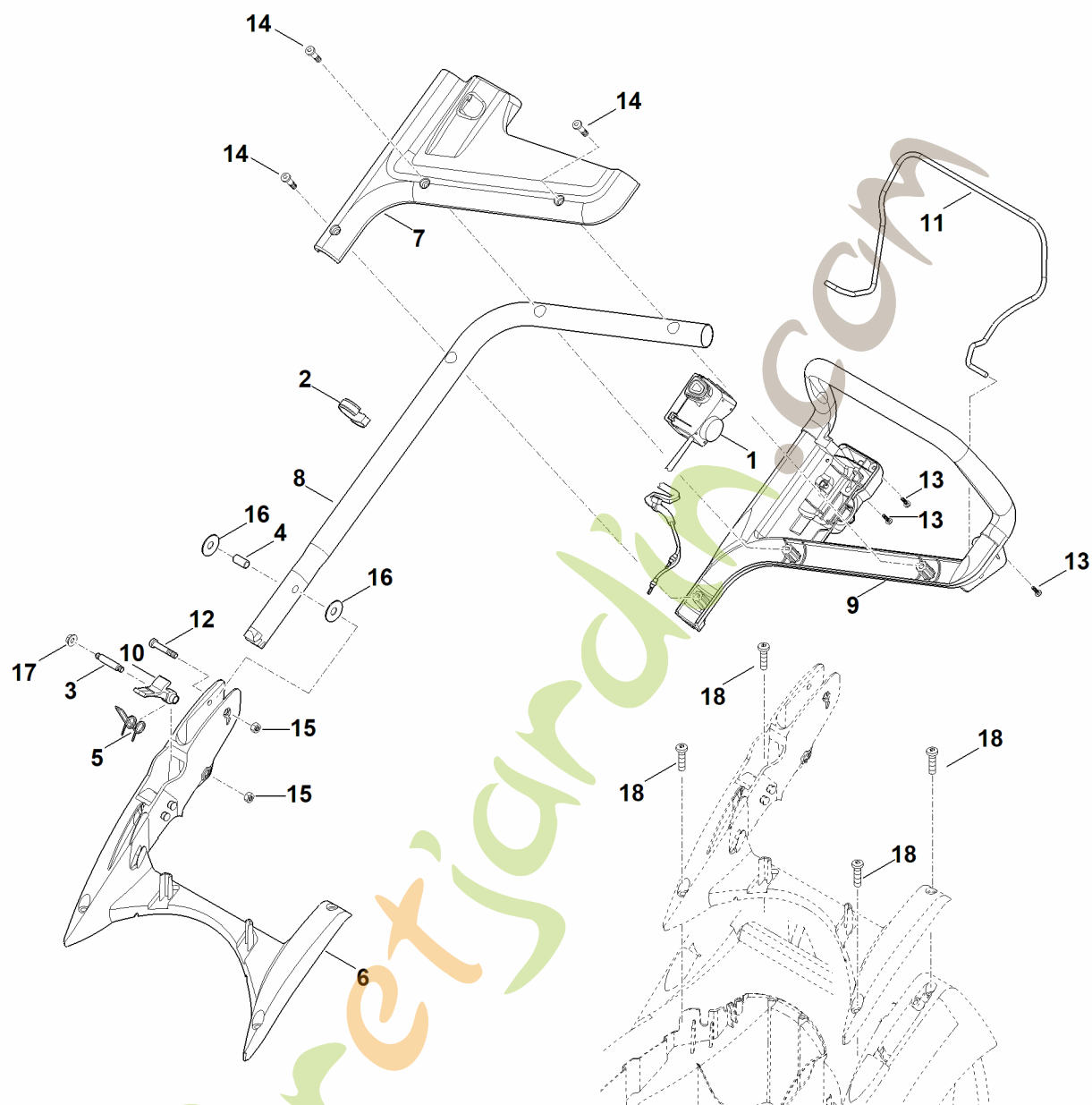


RMA 239.1 C

foretjardin.com

A - Guidon

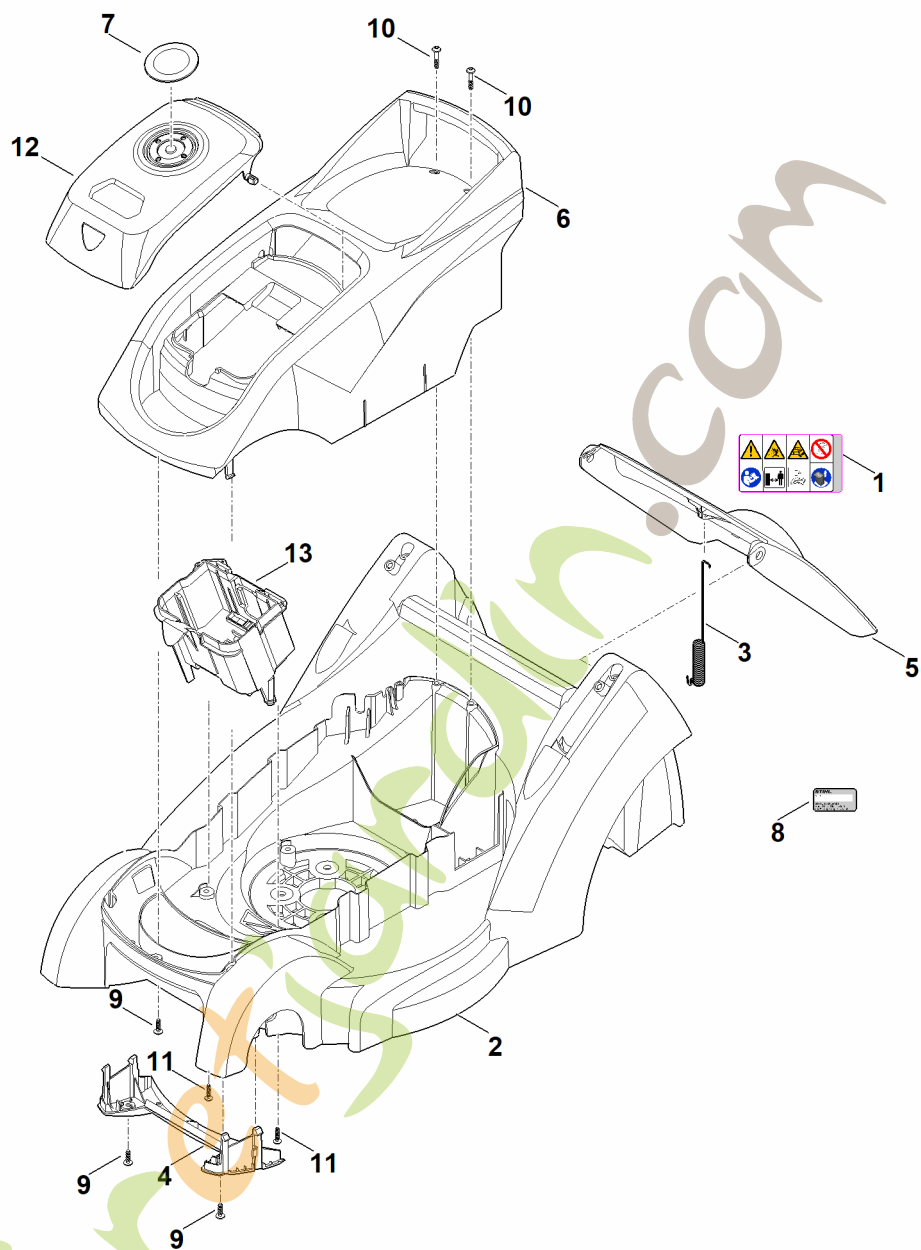


A - Guidon

#	Numéro de pièce	Description	Quantité	Contient un ou plusieurs articles	Remarques
1	6320 430 0432	Commutateur d'homme mort			
1	6320 430 0432	Commutateur d'homme mort			
2	6338 703 3105	Attache pour câbles			
2	6338 703 3105	Attache pour câbles			
3	6338 703 3700	Vis			
3	6338 703 3700	Vis			
4	6338 703 3800	Douille			
4	6338 703 3800	Douille			
5	6338 703 4900	Ressort coudé			
5	6338 703 4900	Ressort coudé			
6	6320 703 6225	Console			
6	6320 703 6225	Console			
7	6320 706 0715	Recouvrement			
7	6320 706 0715	Recouvrement			
8	6320 780 2810	Partie inférieure du guidon			
8	6320 780 2810	Partie inférieure du guidon			
9	6338 763 5010	Partie supérieure du guidon			
9	6338 763 5010	Partie supérieure du guidon			
10	6320 763 6000	Levier d'encliquetage			
10	6320 763 6000	Levier d'encliquetage			
11	6338 764 0211	Levier de commande			
11	6338 764 0211	Levier de commande			
12	9037 319 1901	Vis cylindrique M8x40			
12	9037 319 1901	Vis cylindrique M8x40			
13	9104 007 4289	Vis taraud P5x20			
13	9104 007 4289	Vis taraud P5x20			

A - Guidon

#	Numéro de pièce	Description	Quantité	Contient un ou plusieurs articles	Remarques
14	9104 007 9985	Vis taraud P8x30			
14	9104 007 9985	Vis taraud P8x30			
15	9214 261 1105	Ecrou de sécurité M8			
15	9214 261 1105	Ecrou de sécurité M8			
16	9485 648 2044	Rondelle belleville 34x12,2x1,5			
16	9485 648 2044	Rondelle belleville 34x12,2x1,5			
17	9216 261 1100	Ecrou à embase M8			
17	9216 261 1100	Ecrou à embase M8			
18	9104 007 9991	Vis taraud P8x40			
18	9104 007 9991	Vis taraud P8x40			



B - Carter

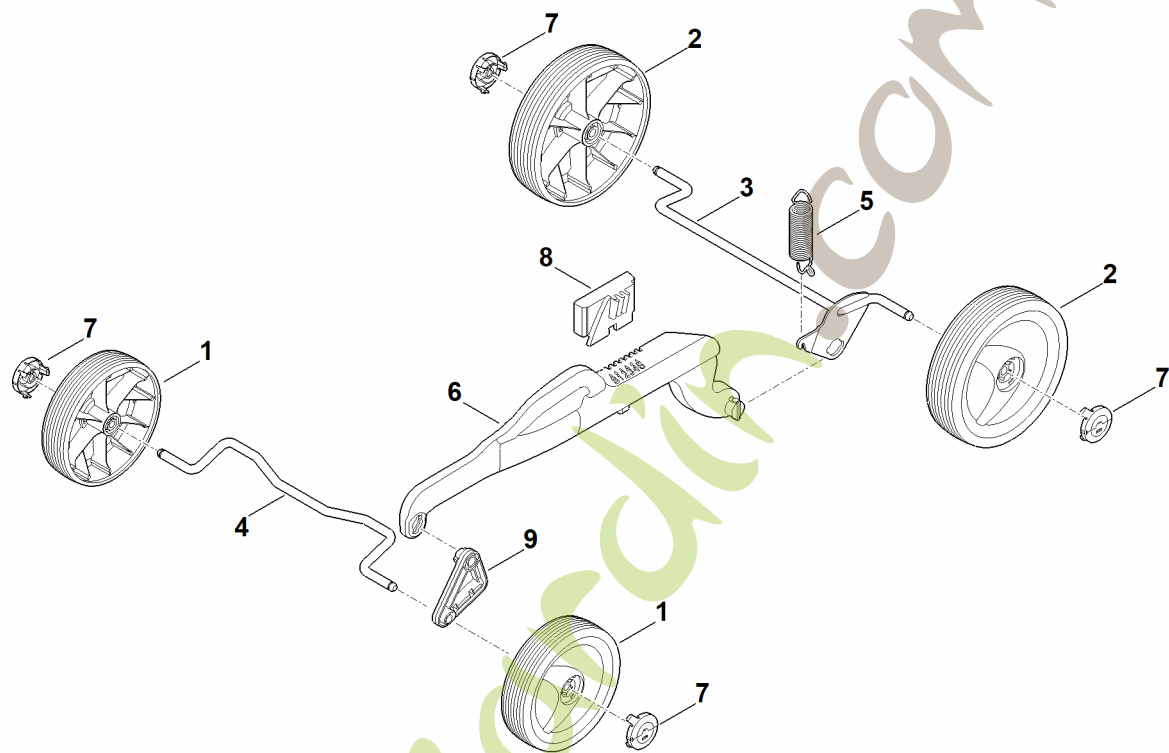
#	Numéro de pièce	Description	Quantité	Contient un ou plusieurs articles	Remarques
1	0000 967 6746	Avertissement			
1	0000 967 6746	Avertissement			
2	6320 700 8550	Carter		3,5	
2	6320 700 8550	Carter		3,5	
3	6320 703 5110	Ressort de tension			
3	6320 703 5110	Ressort de tension			
4	6320 706 0710	Recouvrement			
4	6320 706 0710	Recouvrement			
5	6320 700 2717	Volet		1	
5	6320 700 2717	Volet		1	
6	6320 760 2210	Capot moteur		12	
6	6320 760 2210	Capot moteur		12	
7	6320 967 1506	Plaque matricule RMA 239 C			
7	6320 967 1506	Plaque matricule RMA 239 C			
8	0000 967 3454	Plaque indicatrice du numéro de machine			
8	0000 967 3454	Plaque indicatrice du numéro de machine			
9	9104 007 4270	Vis taraud P5x16			
9	9104 007 4270	Vis taraud P5x16			
10	9104 017 4293	Vis taraud P5x25			
10	9104 017 4293	Vis taraud P5x25			
11	9104 007 4289	Vis taraud P5x20			
11	9104 007 4289	Vis taraud P5x20			
12	6320 706 3410	Couvercle			
12	6320 706 3410	Couvercle			
13	6320 403 0406	Support de batterie			

B - Carter

#	Numéro de pièce	Description	Quantité	Contient un ou plusieurs articles	Remarques
13	6320 403 0406	Support de batterie			

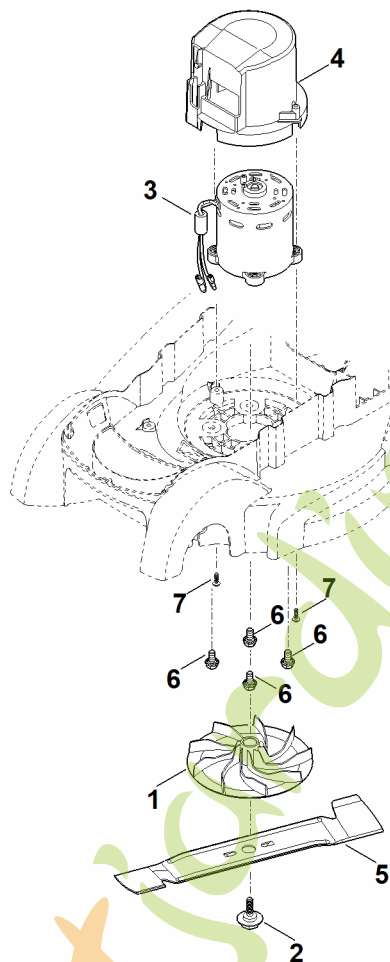
foretjardin.com

C - Châssis, réglage en hauteur



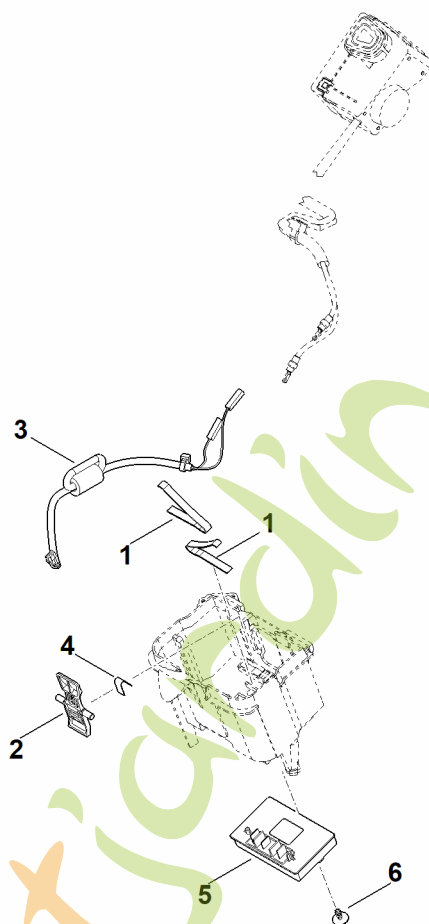
C - Châssis, réglage en hauteur

#	Numéro de pièce	Description	Quantité	Contient un ou plusieurs articles	Remarques
1	6320 700 0406	Roue cpl. 150			
1	6320 700 0406	Roue cpl. 150			
2	6320 700 0416	Roue cpl. 180			
2	6320 700 0416	Roue cpl. 180			
3	6320 700 2400	Axe			
3	6320 700 2400	Axe			
4	6320 703 0900	Axe			
4	6320 703 0900	Axe			
5	6320 703 5121	Ressort de tension			
5	6320 703 5121	Ressort de tension			
6	6320 703 8805	Levier de translation			
6	6320 703 8805	Levier de translation			
7	6320 704 0300	Chapeau de roue			
7	6320 704 0300	Chapeau de roue			
8	6320 708 6200	Segment à crans			
8	6320 708 6200	Segment à crans			
9	6320 763 2505	Sabot inclinable			
9	6320 763 2505	Sabot inclinable			



D - Moteur, lame

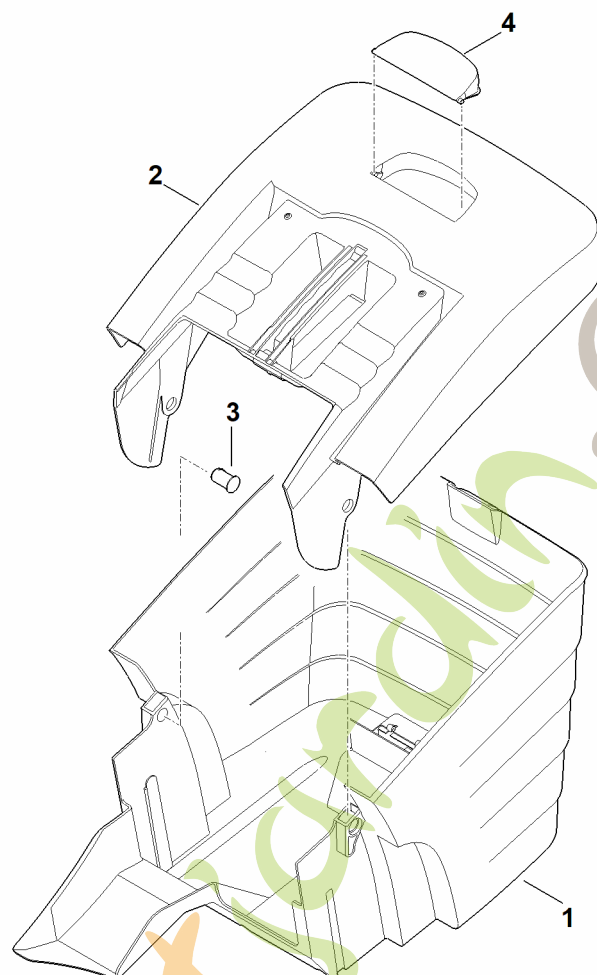
#	Numéro de pièce	Description	Quantité	Contient un ou plusieurs articles	Remarques
1	6310 702 5000	Support de lame			
1	6310 702 5000	Support de lame			
2	6310 760 2801	Vis			Coller (LOCTITE 243)
2	6310 760 2801	Vis			Coller (LOCTITE 243)
3	6320 600 0206	Moteur électrique			
3	6320 600 0206	Moteur électrique			
4	6320 606 0106	Bague de ventilateur			
4	6320 606 0106	Bague de ventilateur			
5	6320 702 0130	Couteau			
5	6320 702 0130	Couteau			
6	9025 313 5000	Vis M8x16			
6	9025 313 5000	Vis M8x16			
7	9104 007 4289	Vis taraud P5x20			
7	9104 007 4289	Vis taraud P5x20			



E - Parties électriques

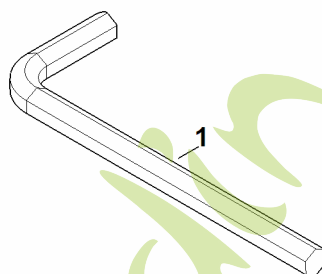
#	Numéro de pièce	Description	Quantité	Contient un ou plusieurs articles	Remarques
1	6320 791 3100	Ressort			
1	6320 791 3100	Ressort			
2	6311 430 6405	Levier		4	
2	6311 430 6405	Levier		4	
3	6320 440 3015	Faisceau de câbles			
3	6320 440 3015	Faisceau de câbles			
4	6311 435 8700	Ressort			
4	6311 435 8700	Ressort			
5	6320 430 1415	Module électronique			
5	6320 430 1415	Module électronique			
6	9104 007 8768	Vis taraud P5x12			
6	9104 007 8768	Vis taraud P5x12			

F - Bac de ramassage



F - Bac de ramassage

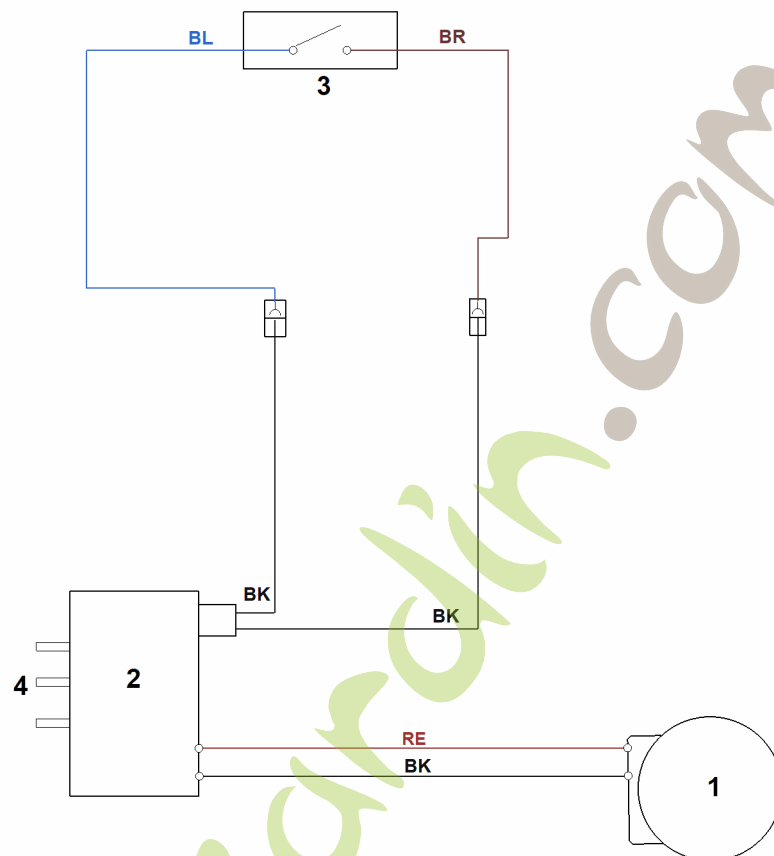
#	Numéro de pièce	Description	Quantité	Contient un ou plusieurs articles	Remarques
1	6320 703 9606	Partie inférieure du bac de ramassage			
1	6320 703 9606	Partie inférieure du bac de ramassage			
2	6320 760 2110	Partie supérieure du bac de ramassage cpl.		4	
2	6320 760 2110	Partie supérieure du bac de ramassage cpl.		4	
3	6375 703 9010	Boulon			
3	6375 703 9010	Boulon			
4	6375 708 8000	Volet			
4	6375 708 8000	Volet			



#	Numéro de pièce	Description	Quantité	Contient un ou plusieurs articles	Remarques
1	6013 893 0900	Clé Allen			
1	6013 893 0900	Clé Allen			

foretjardin.com

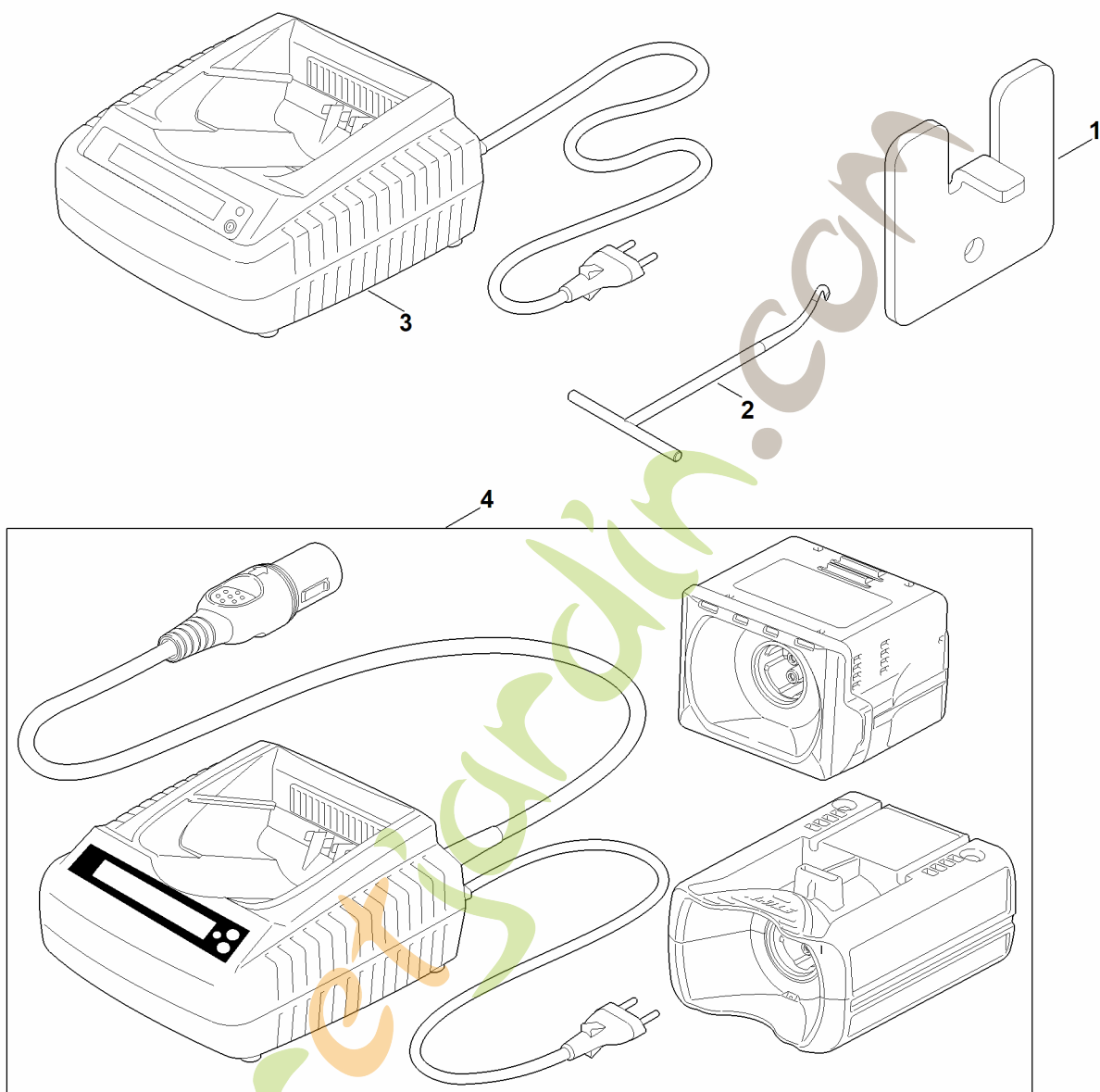
H - Connexion électrique



H - Connexion électrique

#	Numéro de pièce	Description	Quantité	Contient un ou plusieurs articles	Remarques
		RE = rouge			
		RE = rouge			
		BK = noir			
		BK = noir			
		BR = brun			
		BR = brun			
		BL = bleu			
		BL = bleu			
		WH = blanc			
		WH = blanc			
1		Moteur			
1		Moteur			
2		Module électronique			
2		Module électronique			
3		Commutateur			
3		Commutateur			
4		Contact de batterie			
4		Contact de batterie			

I - Outil spécial



I - Outil spécial

#	Numéro de pièce	Description	Quantité	Contient un ou plusieurs articles	Remarques
1	0000 893 8100	Outils de demontage			
1	0000 893 8100	Outils de demontage			
2	0000 890 2800	Crochet de montage			
2	0000 890 2800	Crochet de montage			
3		Dispositif de diagnostic batterie STIHL ADG 1			--> voir la documentation technique des dispositifs de diagnostic
3		Dispositif de diagnostic batterie STIHL ADG 1			--> voir la documentation technique des dispositifs de diagnostic
4		Dispositif de diagnostic STIHL ADG 2			--> voir la documentation technique des dispositifs de diagnostic
4		Dispositif de diagnostic STIHL ADG 2			--> voir la documentation technique des dispositifs de diagnostic