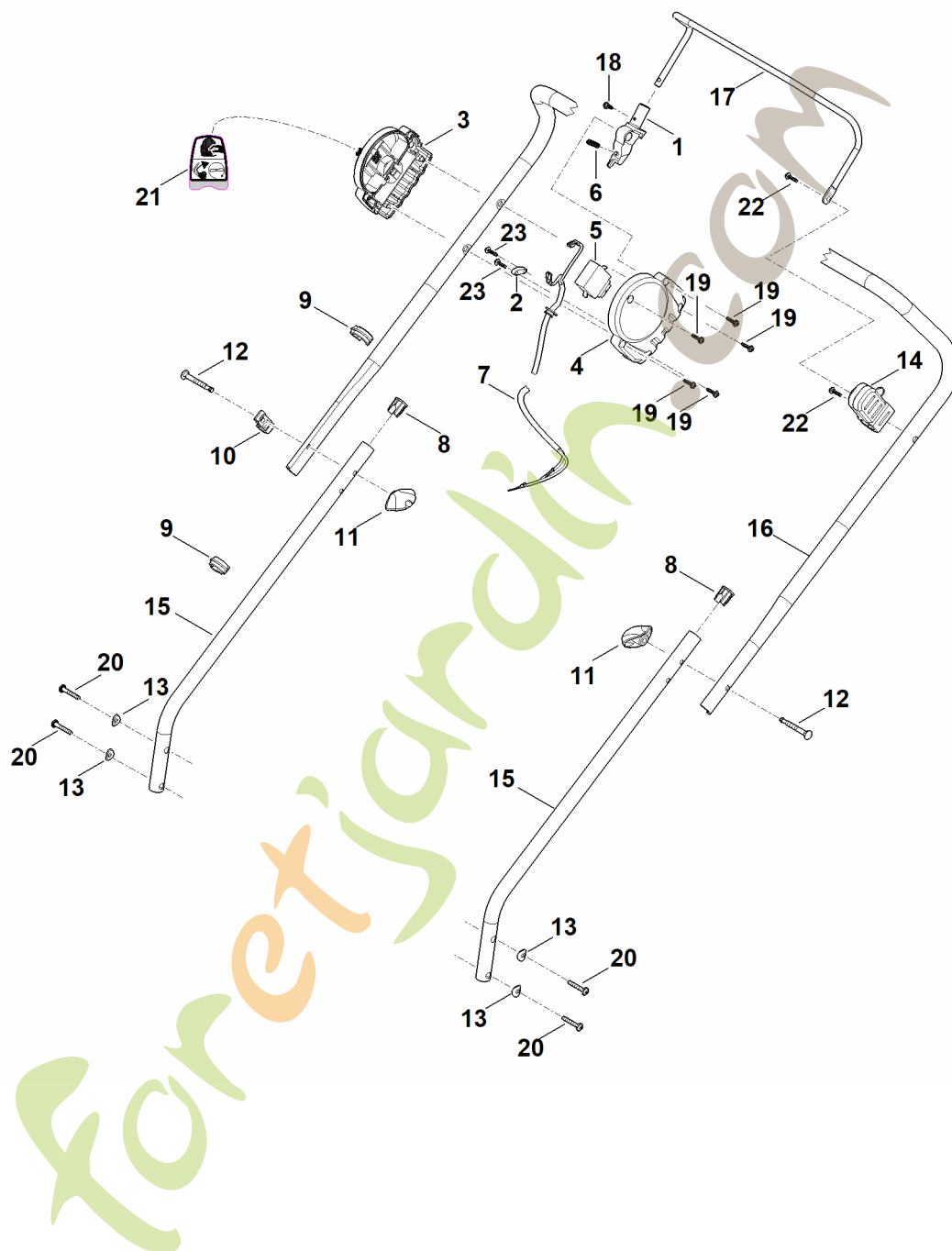


RMA 235.1

foretjardin.com

A - Guidon

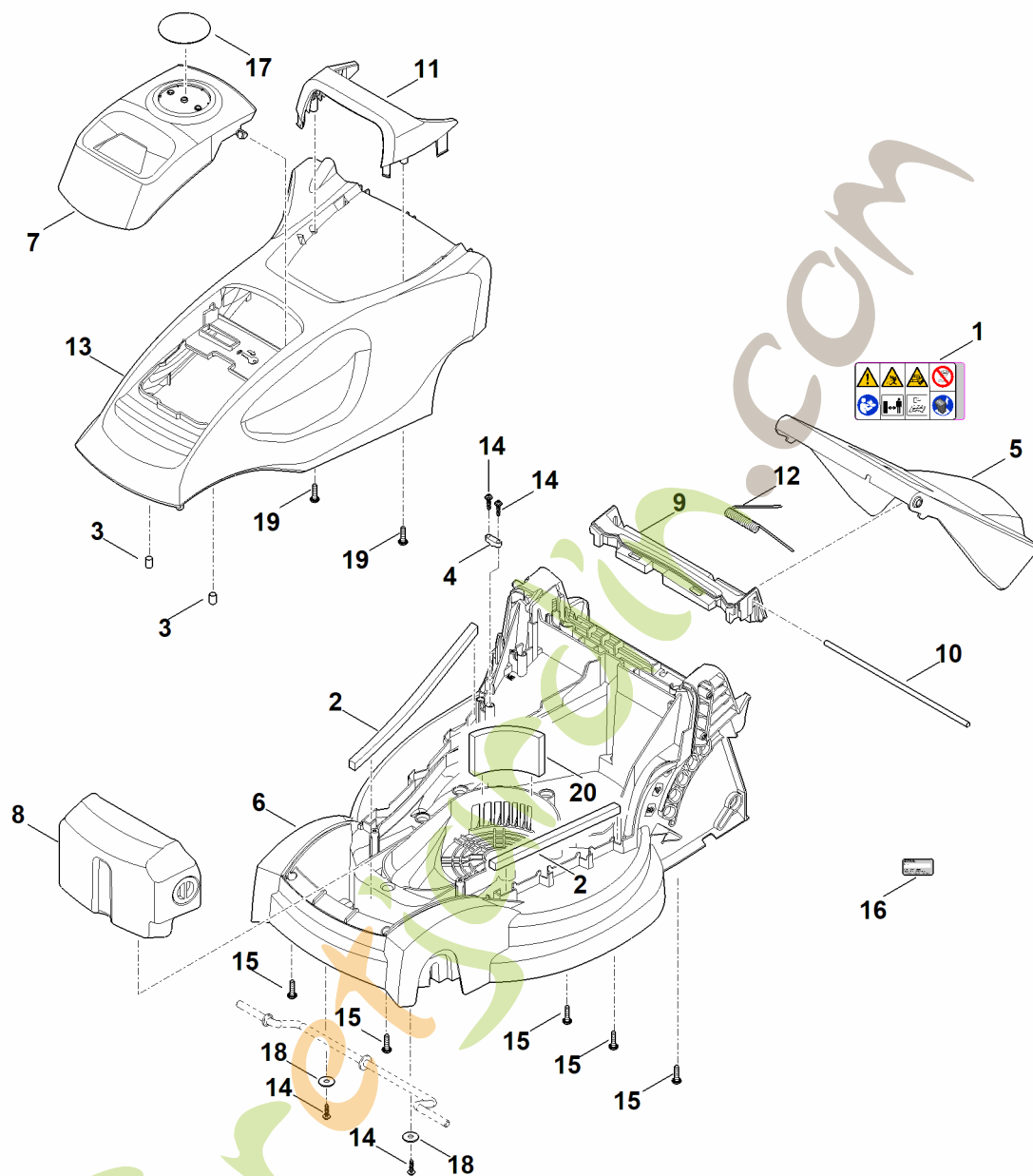


ET_ILL_66875
A100

A - Guidon

#	Numéro de pièce	Description	Quantité	Contient un ou plusieurs articles	Remarques
1	6311 403 1100	Dispositif de fixation			
2	6311 430 0800	Serre-câble			
3	6311 430 9907	Moitié de carter complet (interrupteur de veille automatique)		21	
4	6311 432 6015	Demi-carter			
5	6311 435 0305	Commutateur			
6	6311 435 8705	Ressort			
7	6311 440 0305	Câble			
8	6311 703 2800	Bouchon			
9	6311 703 3110	Attache pour câbles			
10	6311 706 6600	Guide			
11	6311 708 4300	Molette de serrage			
12	6311 708 8400	Vis			
13	6311 708 9390	Rondelle			
14	6311 760 5205	Palier		22	
15	6311 763 4800	Partie inférieure du guidon		8	
16	6311 763 5000	Partie supérieure du guidon			
17	6311 764 0200	Levier de commande			
18	6311 951 3503	Vis 4x14			
19	6311 951 3510	Vis 4x20			
20	6311 951 3520	Vis 5x30			
21	6311 967 4406	Autocollant			
22	6311 951 3505	Vis 4x16			
23	6311 951 3505	Vis 4x16			

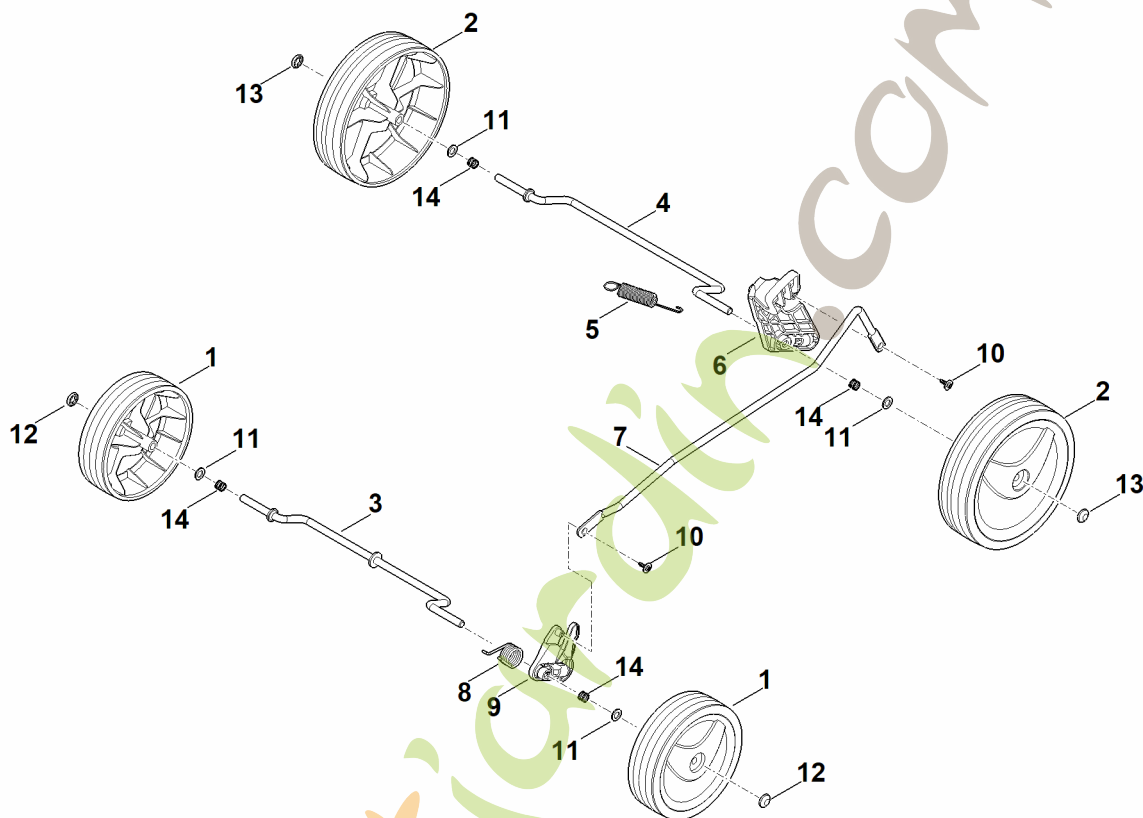
B - Carter



B - Carter

#	Numéro de pièce	Description	Quantité	Contient un ou plusieurs articles	Remarques
1	0000 967 6747	Avertissement			
2	6311 007 1090	Jeu de filtres			
3	6311 405 0700	Aimant			
4	6311 430 0800	Serre-câble			
5	6311 700 2725	Volet		1	
6	6311 700 8593	Carter		2,20	
7	6311 700 8915	Couvercle		17	
8	6311 701 9910	Contrepoids supplémentaire			
9	6311 706 0710	Recouvrement			
10	6311 703 0900	Axe			
11	6311 706 2200	Poignée			
12	6311 708 0805	Ressort			
13	6311 760 2285	Capot-moteur cpl.		3,7,11,17,19	
14	6311 951 3505	Vis 4x16			
15	6311 951 3515	Vis 5x20			
16	0000 967 3454	Plaque indicatrice du numéro de machine			
17	6311 967 0130	Plaque matricule RMA 235			
18	9307 021 0140	Rondelle 6,4			
19	6311 951 3515	Vis 5x20			
20	6311 703 5910	Filtre			

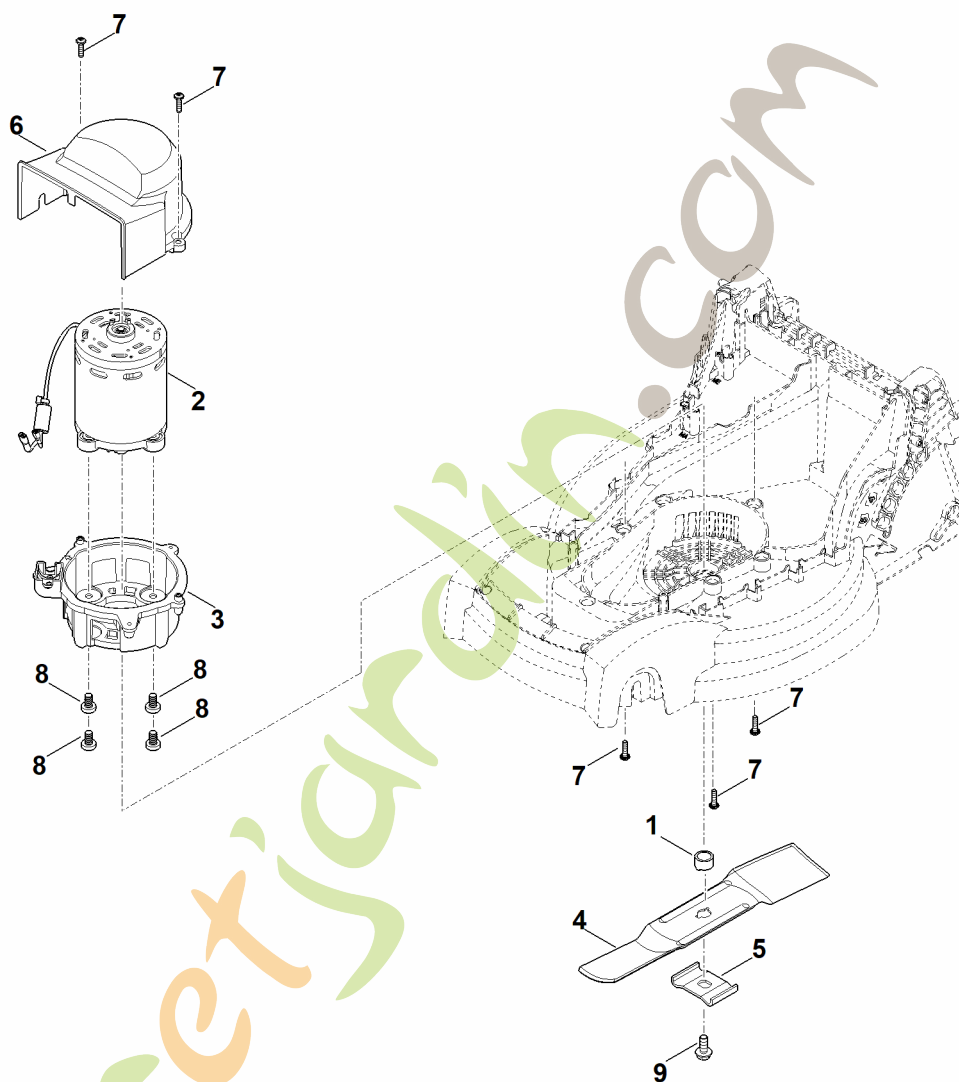
C - Châssis, réglage en hauteur



C - Châssis, réglage en hauteur

#	Numéro de pièce	Description	Quantité	Contient un ou plusieurs articles	Remarques
1	6311 700 0492	Roue		12	
2	6311 700 0497	Roue		13	
3	6311 700 2400	Axe cpl.			
4	6311 700 2405	Axe cpl.			
5	6311 703 5100	Ressort de tension			
6	6311 703 6700	Levier			
7	6311 703 8800	Levier de translation			
8	6311 708 0800	Ressort			
9	6311 763 2500	Sabot inclinable			
10	6311 951 3501	Vis 4x12			
11	6311 708 9300	Rondelle			
12	9991 003 0648	Anneau de serrage 8			
13	9991 003 0648	Anneau de serrage 8			
14	6311 764 2400	Ressort de pression			

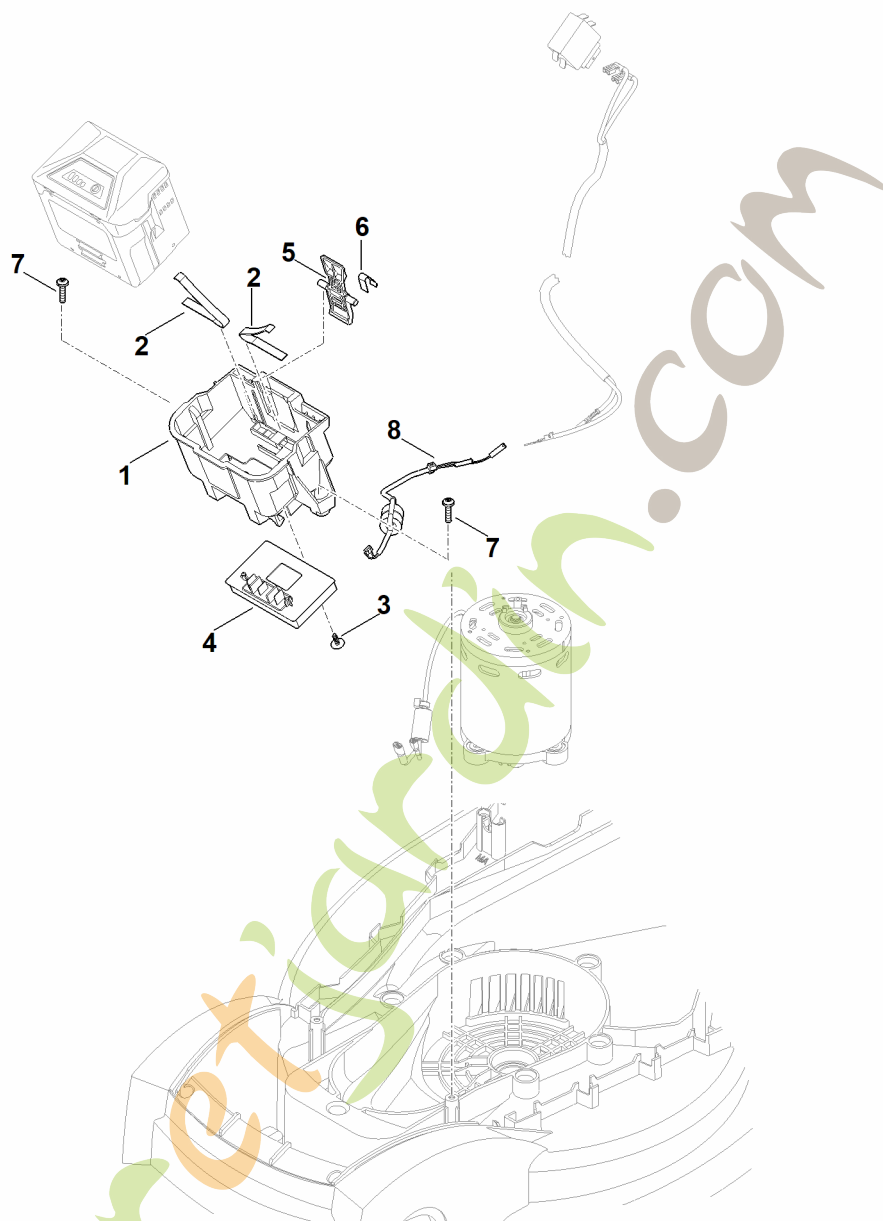
D - Moteur, lame



D - Moteur, lame

#	Numéro de pièce	Description	Quantité	Contient un ou plusieurs articles	Remarques
1	6311 608 3800	Douille			
2	6311 600 0211	Moteur électrique			
3	6311 701 2000	Flasque (support de moteur)			
4	6311 702 0110	Couteau			
5	6311 702 0600	Entraîneur			
6	6311 706 0705	Recouvrement			
7	6311 951 3515	Vis 5x20			
8	6311 951 3525	Vis à six pans M8x14			
9	9018 321 1800	Vis à six pans M8x20			Coller (LOCTITE 243)

E - Parties électriques

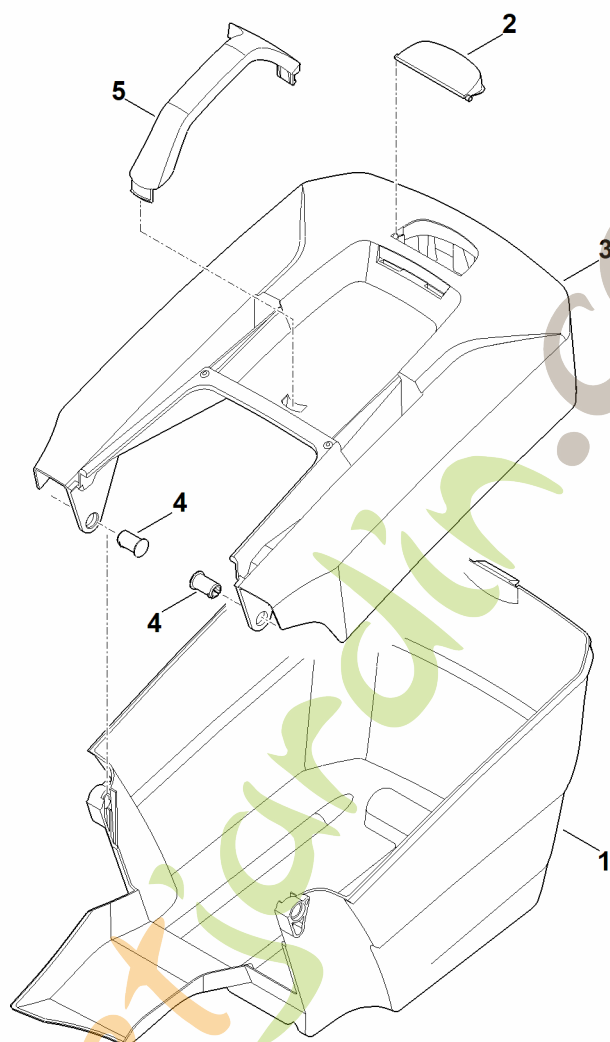


ET_LL_66879
A0

E - Parties électriques

#	Numéro de pièce	Description	Quantité	Contient un ou plusieurs articles	Remarques
1	6311 400 0305	Support de batterie		2	
2	6311 791 3100	Ressort			
3	6311 951 3501	Vis 4x12			
4	6311 430 1401	Module électronique			
5	6311 430 6405	Levier		6	
6	6311 435 8700	Ressort			
7	6311 951 3515	Vis 5x20			
8	6311 440 0306	Câble			

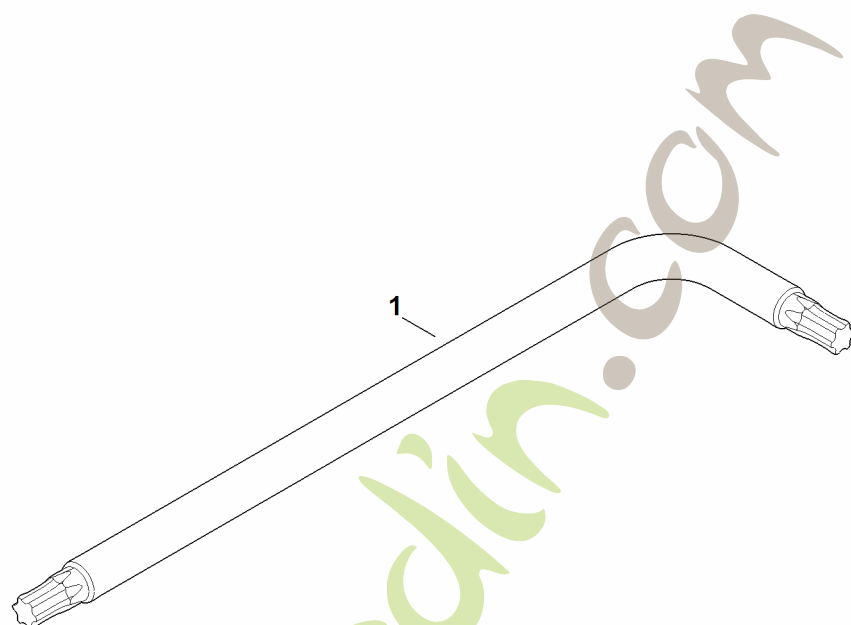
F - Bac de ramassage



F - Bac de ramassage

#	Numéro de pièce	Description	Quantité	Contient un ou plusieurs articles	Remarques
1	6311 703 9602	Partie inférieure du bac de ramassage			
2	6311 708 8000	Volet			
3	6311 760 2105	Partie supérieure du bac de ramassage		2,5	
4	6375 703 9010	Boulon			
5	6311 703 6600	Poignée			

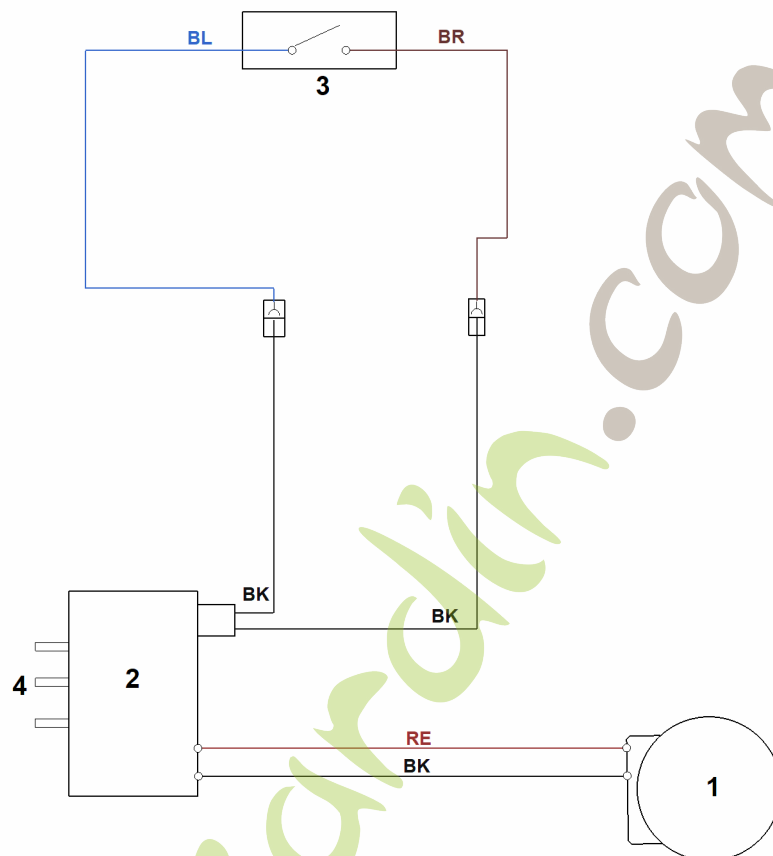
foretjardin.com



#	Numéro de pièce	Description	Quantité	Contient un ou plusieurs articles	Remarques
1	6311 893 0400	Tournevis			

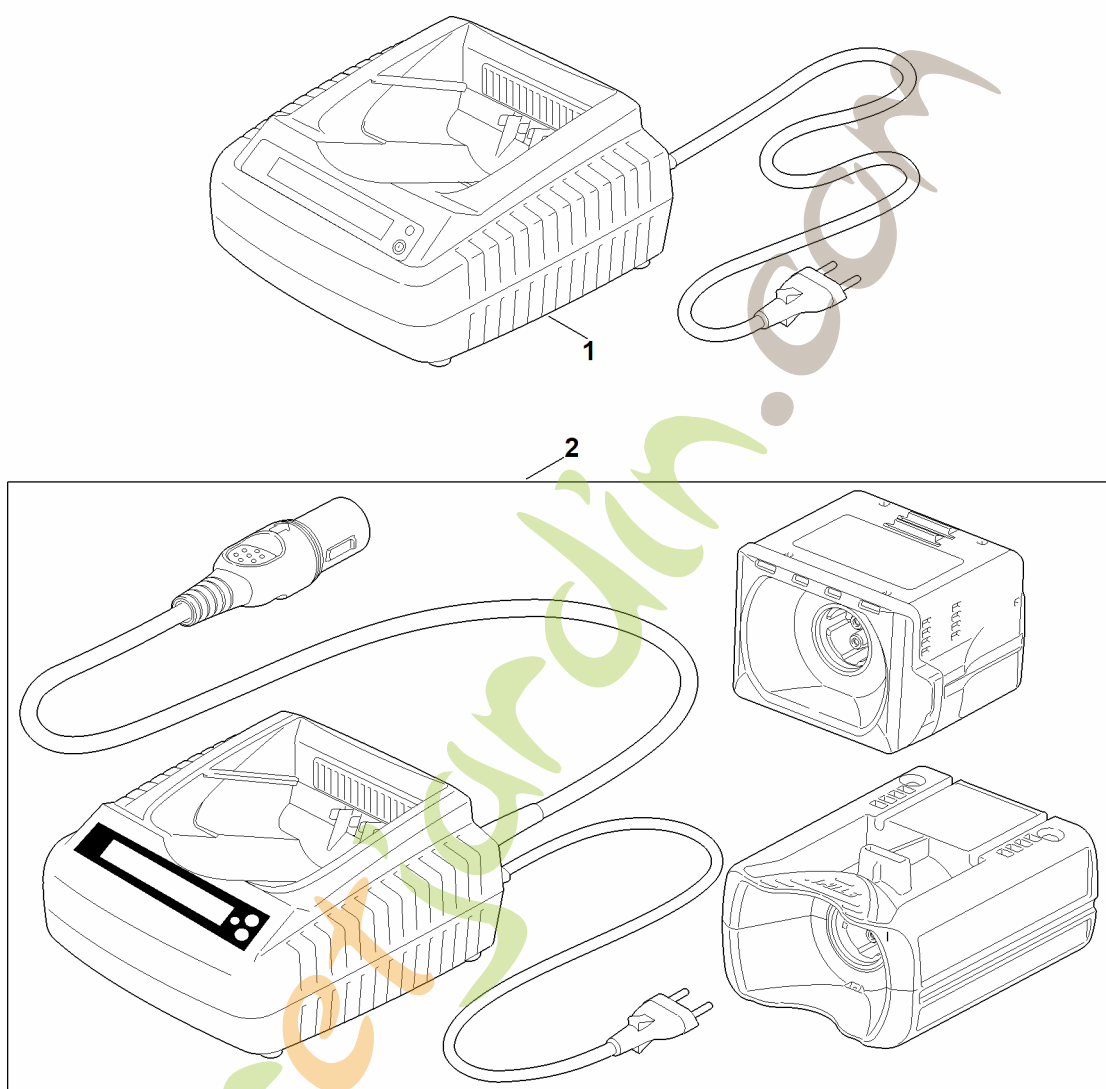
foretjardin.com

H - Connexion électrique



H - Connexion électrique

#	Numéro de pièce	Description	Quantité	Contient un ou plusieurs articles	Remarques
		RE = rouge			
		BK = noir			
		BR = brun			
		BL = bleu			
		WH = blanc			
1		Moteur			
2		Module électronique			
3		Commutateur			
4		Contact de batterie			



I - Outil spécial

#	Numéro de pièce	Description	Quantité	Contient un ou plusieurs articles	Remarques
1		Dispositif de diagnostic batterie STIHL ADG 1			--> voir la documentation technique des dispositifs de diagnostic
2		Dispositif de diagnostic STIHL ADG 2			--> voir la documentation technique des dispositifs de diagnostic