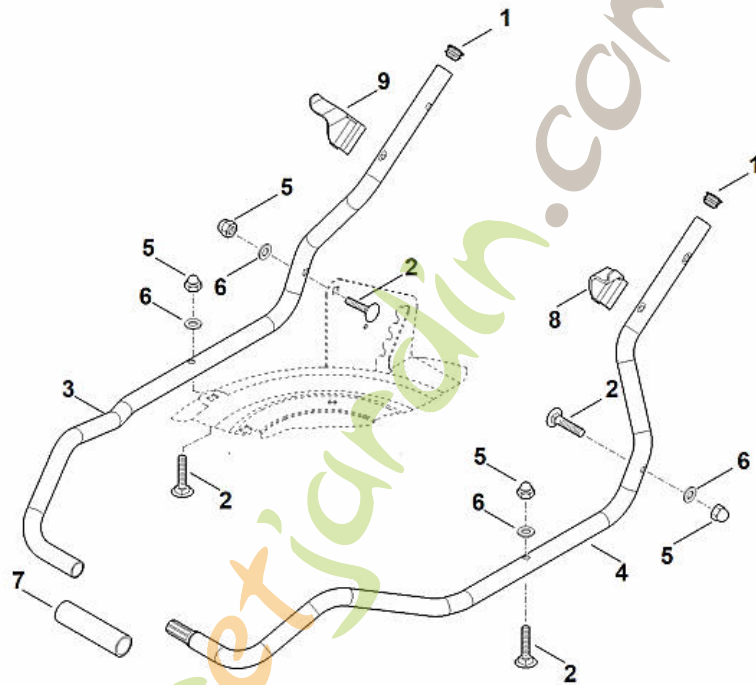


RMA 2.2 RV
Guidon part haut

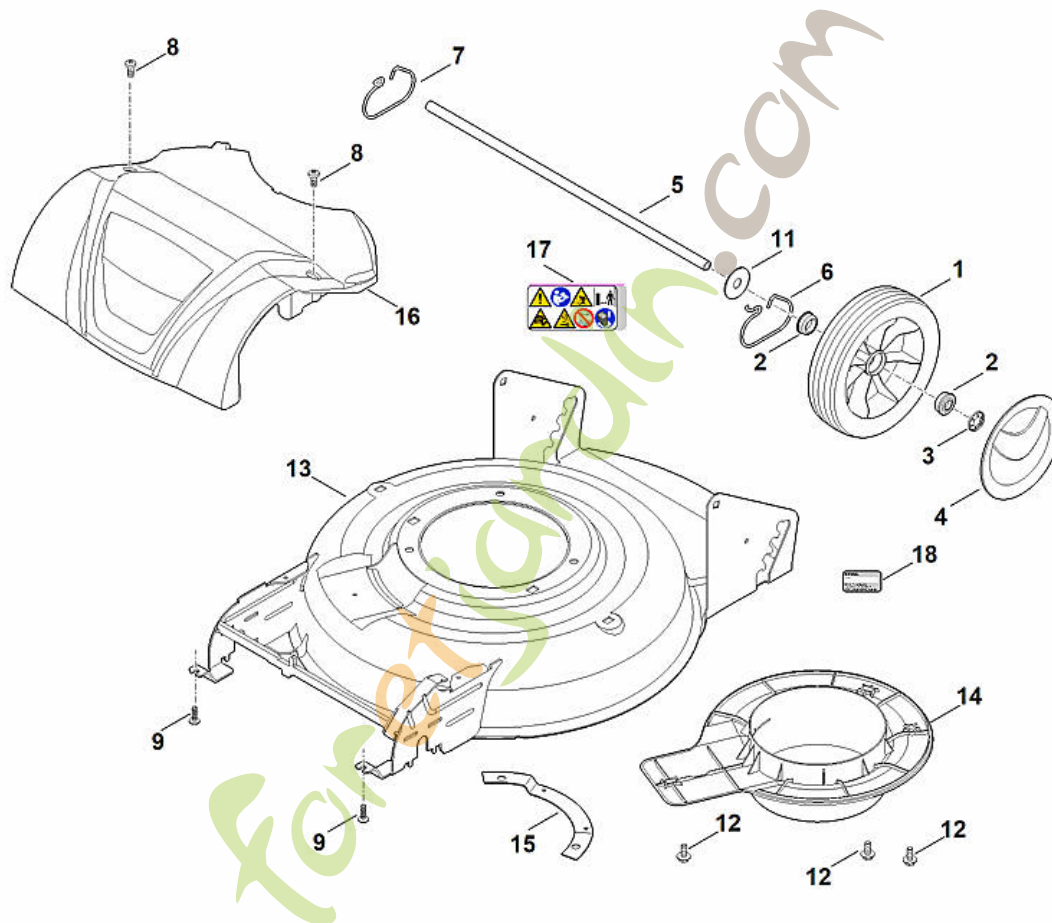
Positi on	Numéro d'article	Description	Quantité	FromSerialNu mber	ToSerialNumber	TechnicalInfo	Prix	Discount	Unit
	6357 430 1101	Boîtier d'interrupteur compl.							
	6357 430 1100	Boîtier d'interrupteur compl.			4 44 228 849	(263.2021)			
1	6357 780 3035	Partie supérieure du guidon							
2	6383 790 0500	Poignée							
3	0000 703 3101	Attache pour câbles							
4	6338 780 0100	Levier de tension							
5	9027 318 1965	Vis a tête plate M8x55							
6	6320 706 6610	Glissière de guidage							
7	6357 706 3800	Pièce intermédiaire							
8	6357 706 0715	Recouvrement							
9	6338 967 4415	Autocollant							
10	6357 764 0210	Levier de commande (Entraînement)							
11	6357 764 0215	Levier de commande							
12	9104 007 4289	Vis Parker IS-P5x20							
12	9104 007 4293	Vis taraud P5x25			4 44 130 493	(258.2021)			
13	9104 007 4289	Vis Parker IS-P5x20							
14	6338 432 5100	Moitié supérieure du carter (boîtier d'interrupteur)							
15	6338 435 0200	Touche							
16	6338 435 8705	Ressort							
17	6338 435 2800	Levier à crans (Vario)							
18	6338 440 1930	Câble							

Position	Numéro d'article	Description	Quantité	FromSerialNumber	ToSerialNumber	TechnicalInfo	Prix	Discount	Unit
19	6338 435 2400	Levier de commande (support de la coupure du moteur)							
20	6338 435 2200	Ressort de commutation							
21	6338 435 8701	Ressort							
21	6338 435 8700	Ressort			4 44 228 849	(263.2021)			
22	6338 435 2405	Levier de commande (support d'entraînement)							
23	6357 432 5000	Moitié inférieure du carter (boîtier d'interrupteur)							



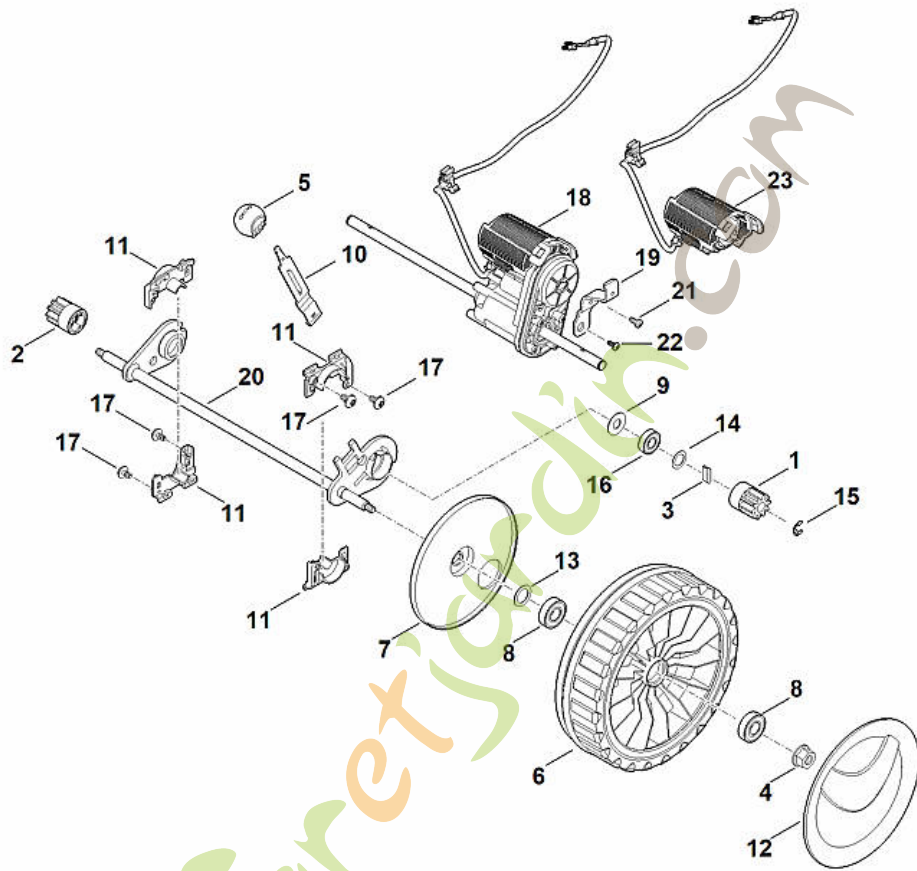
RMA 2.2 RV
Guidon inférieur

Position	Numéro d'article	Description	Quantité	FromSerialNumber	ToSerialNumber	TechnicalInfo	Prix	Discount	Unit
1	6101 703 2800	Bouchon							
2	9027 068 1860	Vis à tête bombée M8x30							
3	6357 763 4808	Partie inférieure du guidon droite							
4	6357 763 4803	Partie inférieure du guidon gauche							
5	9240 216 1100	Ecrou-chapeau M8 ((10 - 12 Nm))							
6	9291 020 0180	Rondelle 8,4							
7	6357 791 2000	Tuyau							
8	6357 763 3800	Support gauche							
9	6357 763 3805	Support droit	1						



RMA 2.2 RV
Carter, axe d'arrière

Positi on	Numéro d'article	Description	Quantité	FromSerialNu mber	ToSerialNumber	TechnicalInfo	Prix	Discount	Unit
1	6105 700 0491	Roue							
2	9503 003 9011	Roulement rainuré à billes 27M-3,6x12							
3	6106 704 5110	Anneau de sécurité							
4	6375 704 0301	Chapeau de roue							
5	6357 703 0901	Axe							
6	6357 708 0815	ressort gauche							
7	6357 708 0810	ressort droit							
8	9039 488 0974	Vis taraud M5x12							
9	9104 007 4270	Vis cylindrique IS-P5x16							
11	9307 929 0220	Rondelle A13							
12	9039 488 9072	Vis 10-32x3/8"							
13	6357 700 8556	Carter							
14	6357 706 0706	Recouvrement							
15	6357 706 1100	Support en tôle							
16	6357 706 2110	Capot							
17	0000 967 6713	Avertissement							
18	0000 967 3454	Plaque indicatrice du numéro de machine							

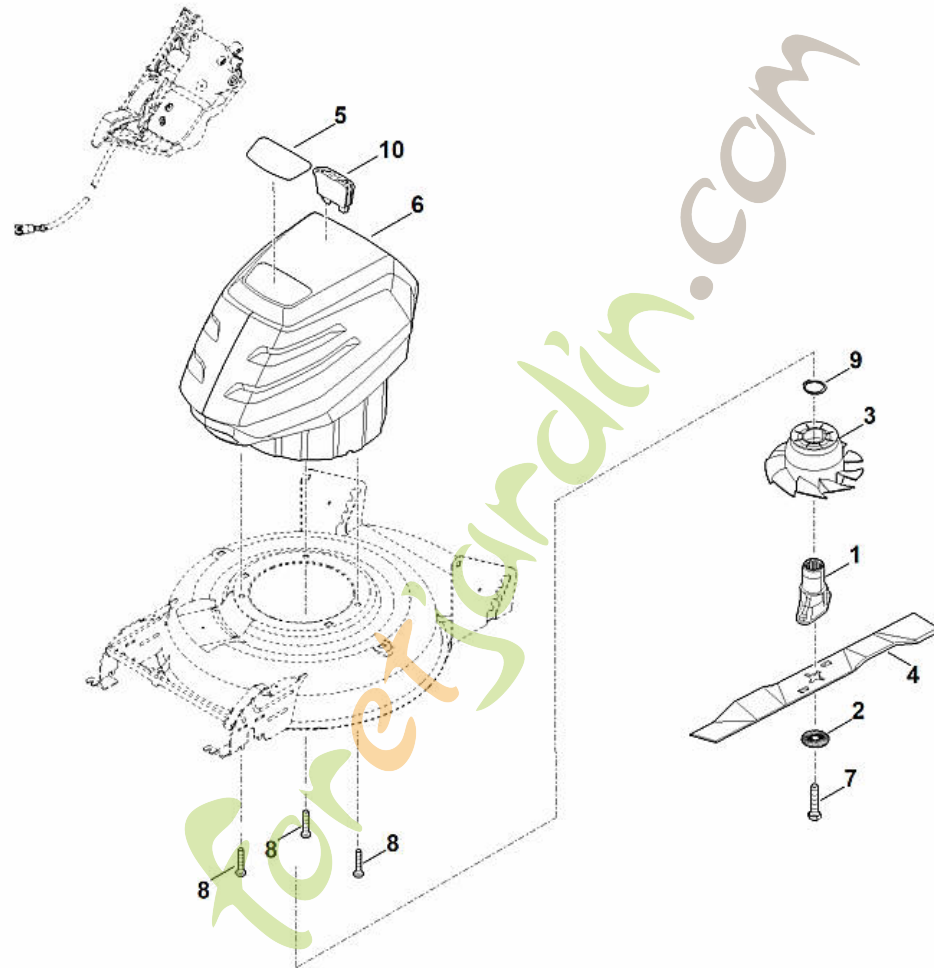


RMA 2.2 RV
Axe, transmission

Positi on	Numéro d'article	Description	Quantité	FromSerialNu mber	ToSerialNumber	TechnicalInfo	Prix	Discount	Unit
1	6105 704 7400	Pignon							
2	6105 704 7410	Pignon							
3	0000 704 8300	Clavette de roue libre							
4	9216 261 1100	Ecrou à embase M8							
5	0000 989 8100	Poignée							
6	6383 700 0421	Roue cpl. 200							
7	6375 704 3611	Recouvrement							
8	9503 003 5297	Roulement rainuré à billes 6001-2TRS							
9	6103 704 7910	Disque de protection							
10	6336 703 6700	Levier de réglage							
11	6336 704 1210	Butée d'essieu							
12	6375 704 0301	Chapeau de roue							
13	6336 702 1800	Rondelle 13x19,6x2							
14	9296 021 1609	Rondelle 12x18x0,5							
15	9460 624 1000	Anneau d'arrêt 10							
16	9503 003 5297	Roulement rainuré à billes 6001-2TRS							
17	9104 007 4255	Vis taraud P5x8							
18	6357 640 0115	Réducteur cpl.							
19	6357 704 2700	Support (transmission Vario)							
20	6357 700 2401	Axe							
21	9039 488 0974	Vis taraud M5x12							

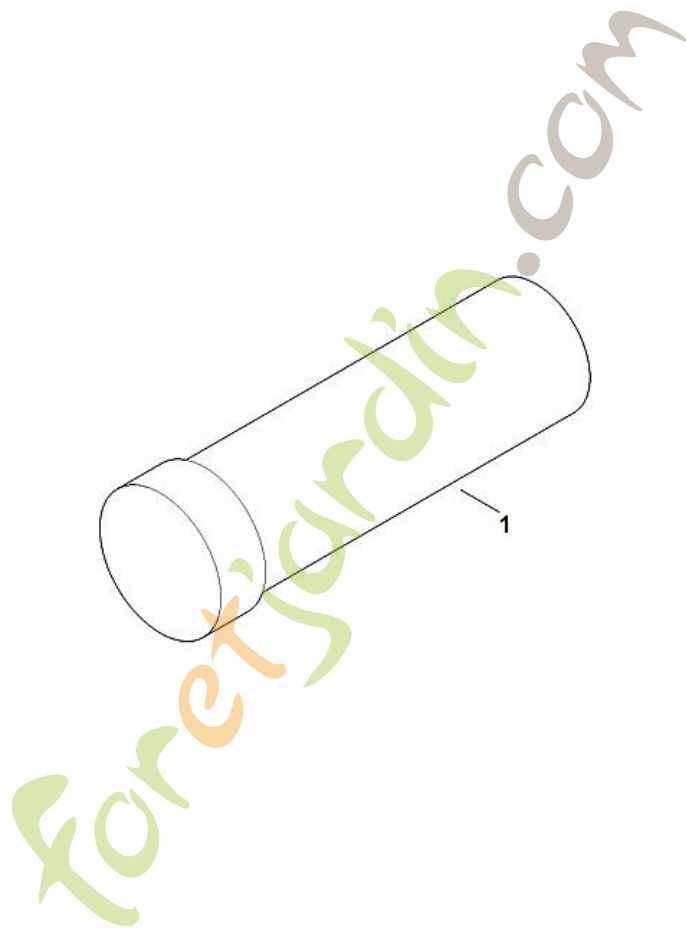
Position	Numéro d'article	Description	Quantité	FromSerialNumber	ToSerialNumber	TechnicalInfo	Prix	Discount	Unit
22	9104 007 4260	Vis Parker P5x12							
23	6338 007 1890	Kit de réparation (moteur-réducteur)							

foretjardin.com



RMA 2.2 RV
Moteur, lame

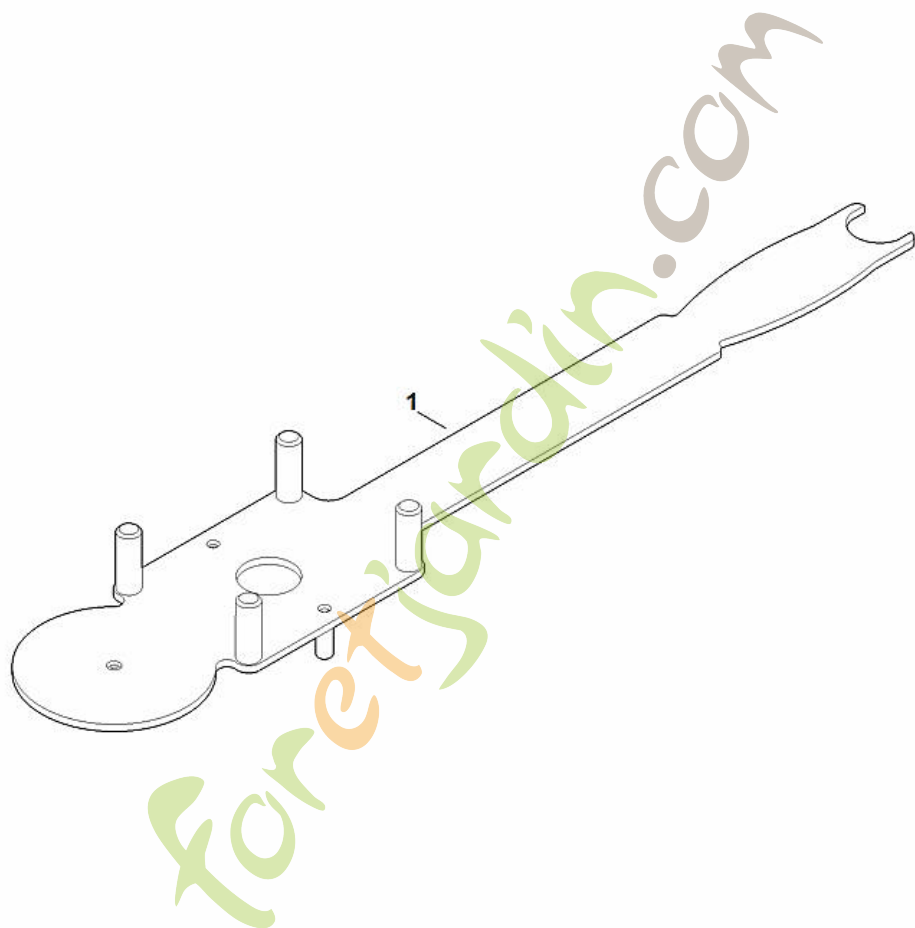
Position	Numéro d'article	Description	Quantité	FromSerialNumber	ToSerialNumber	TechnicalInfo	Prix	Discount	Unit
1	0000 702 5005	Support de lame							
2	0000 702 6600	Rondelle							
3	6338 607 3000	Roue de ventilateur avec poulie de courroie trapézoïdale							
4	6357 702 0102	Couteau							
5	6357 967 1520	Plaque matricule RMA 2 RV							
6	6338 011 5011	Unité batterie-moteur MVP 600.1 V (Lire les données sur le moteur, pour les pièces de rechange, voir la rubrique « Moteurs »)							
7	9008 319 9028	Vis à six pans 3/8"x21/4" (Coller (LOCTITE 243),(60 - 65 Nm))							
8	9104 007 9985	Vis taraud P8x30							
9	9455 621 3320	Circlip 30x1,5							
10	6311 430 3800	Interrupteur de sécurité							



RMA 2.2 RV
Lubrifiants

Position	Numéro d'article	Description	Quantité	FromSerialNumber	ToSerialNumber	TechnicalInfo	Prix	Discount	Unit
1	0781 145 0006	Graisse DIVINOL Fibrous 2							

foretjardin.com



RMA 2.2 RV
Outil spécial

Position	Numéro d'article	Description	Quantité	FromSerialNumber	ToSerialNumber	TechnicalInfo	Prix	Discount	Unit
1	6165 890 2200	Outils de montage							

foretjardin.com