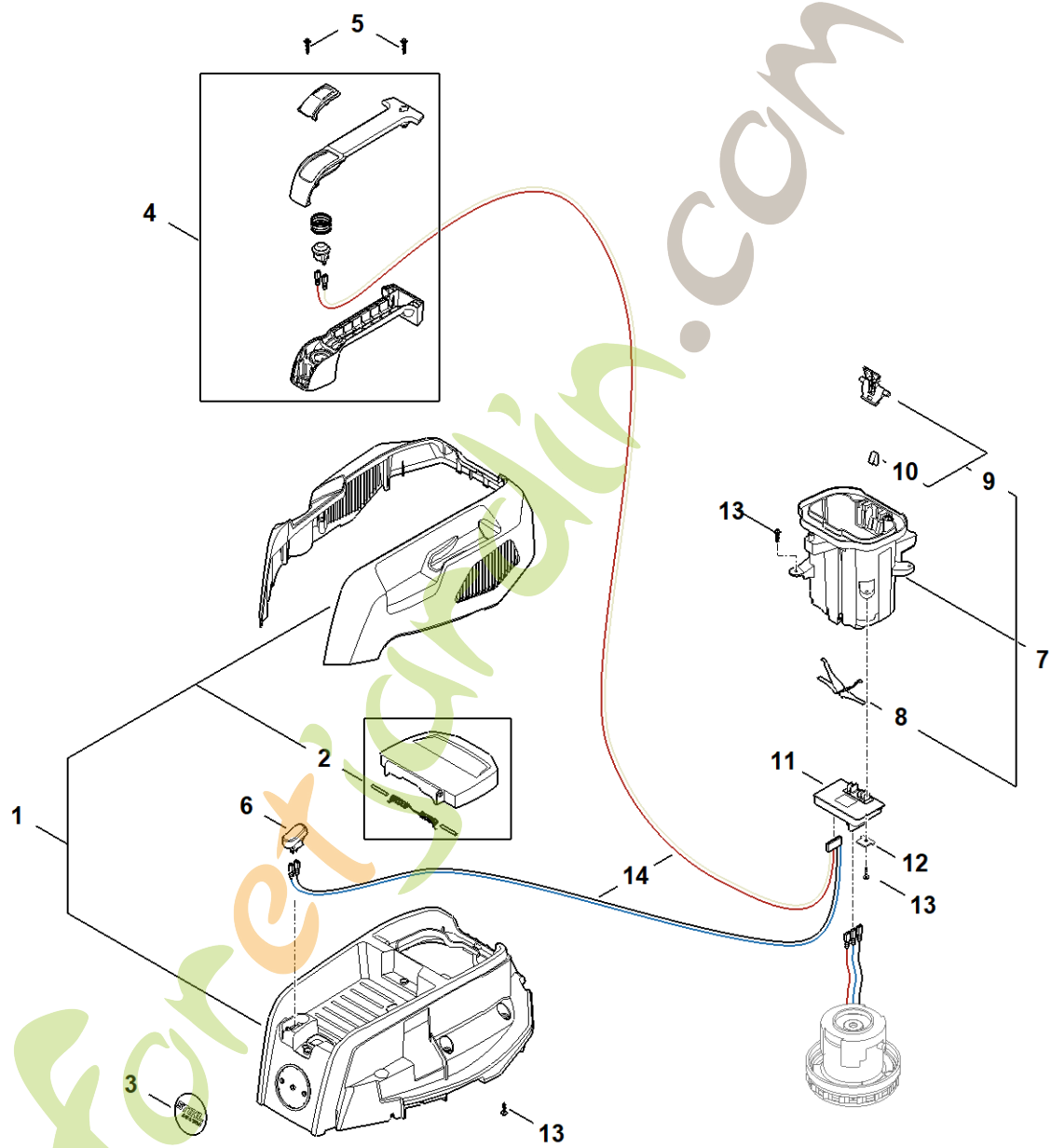


SEA 100.0 L

Table des matières

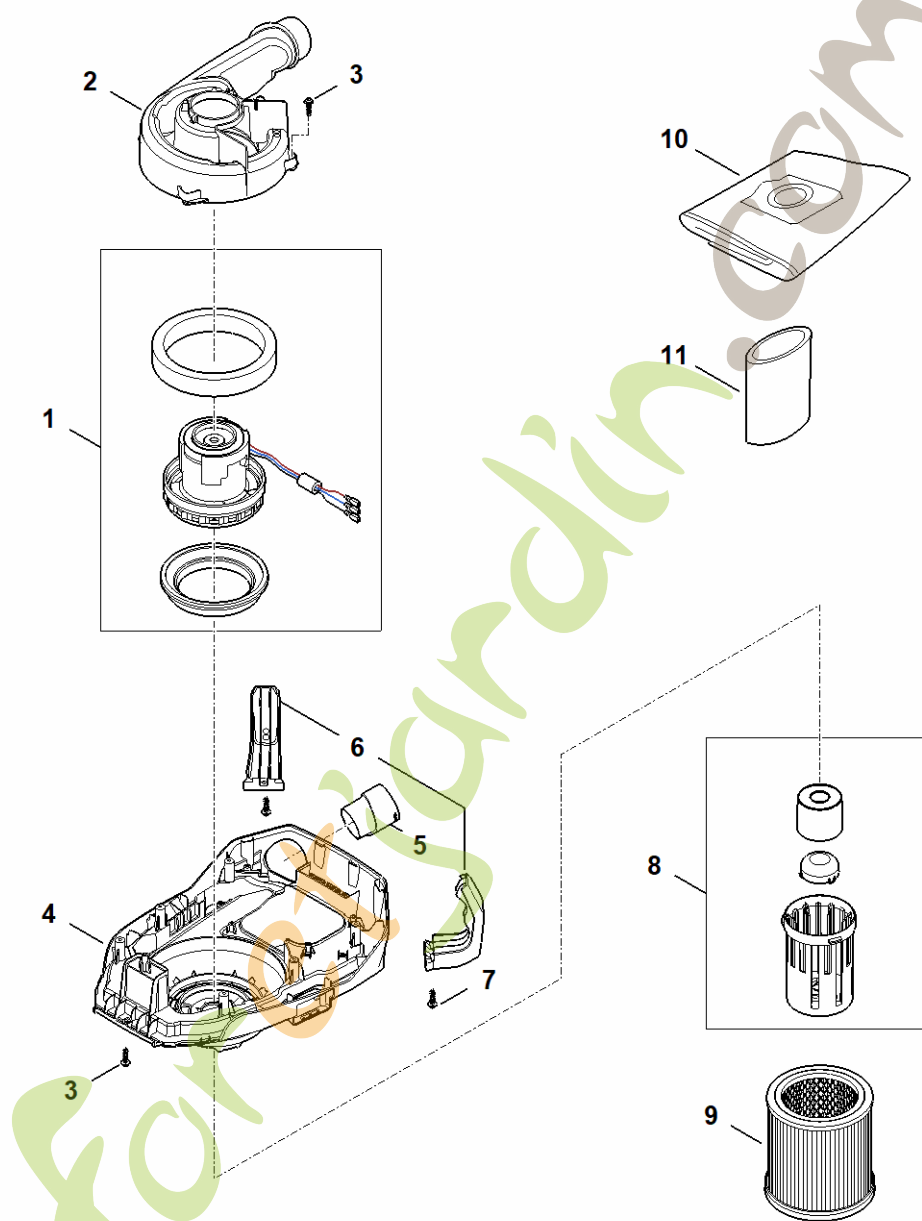
Capot	2
Carter moteur, Moteur électrique, Filtre	4
Cuve, Outillage	6
Numéro de machine	8



SACD-GET-0000
K1

#	Numéro de pièce	Description	Quantité	Contient un ou plusieurs articles	Remarques
1	SA04 700 2100	Capot	1	2	
2	SA04 700 8900	Couvercle	1		
3	SA04 967 1501	Plaque matricule	1		
3	SA04 967 1503	Plaque matricule SEA 100	1		
4	SA04 790 0300	Poignée	1		
5	SA04 951 3501	GB / T2670.1-2004	2		
6	SA04 430 0501	Commutateur	1		
7	SA04 400 9403	Logement pour batterie	1	8 - 10	
8	MA01 791 3100	Ressort	2		
9	SA07 430 9800	Levier d'arrêt	1	10	
10	BA07 435 8900	Ressort à lame	1		
11	SA04 430 1450	Module électronique	1		
12	RA01 958 7100	Rondelle entretoise	1		
13	SE01 951 9702	Vis	11		
14	SA04 430 2200	Faisceau de câbles	1		

Carter moteur, Moteur électrique, Filtre

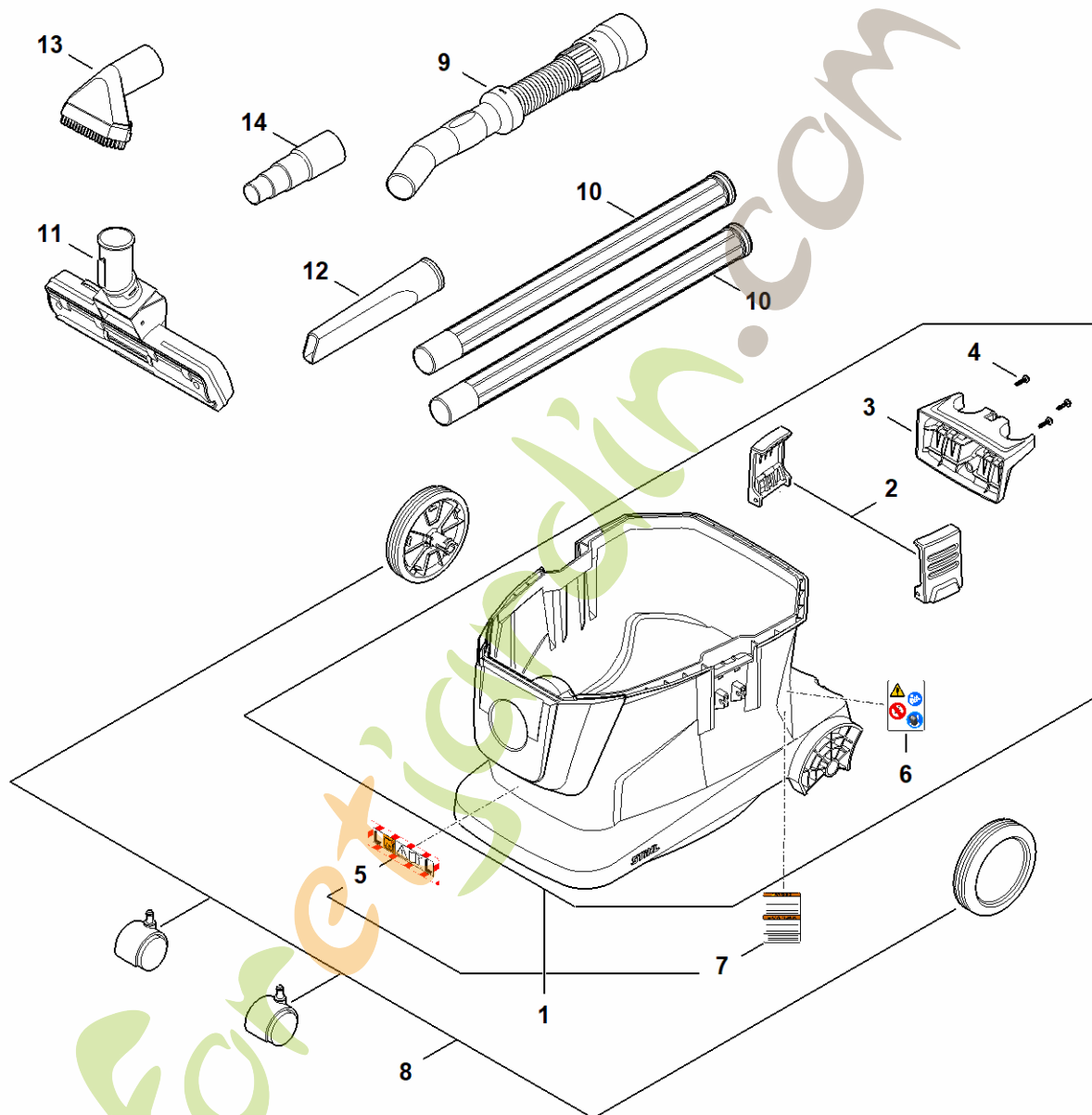


SAD4-GET-0001
KOR

Carter moteur, Moteur électrique, Filtre

#	Numéro de pièce	Description	Quantité	Contient un ou plusieurs articles	Remarques
1	SA04 600 0201	Moteur électrique	1		
2	SA04 700 4100	Carter de turbine	1		
3	SE01 951 9702	Vis	11		
4	SA04 600 0801	Carter moteur	1		
5	SA04 502 5300	Adaptateur	1		
6	SA04 501 2000	Support de tuyau flexible	1		2 pièces
7	SA04 951 3500	Vis	2		
8	SA04 703 5500	Cage de filtre	1		
9	SE01 703 5900	Filtre	1		
10	SA04 500 9000	Sac à poussière	1		4 pièces
11	SE01 502 6900	Filtre pour aspiration de liquide	1		

Cuve, Outillage



SAD4-GET-0002
KO

Cuve, Outillage

#	Numéro de pièce	Description	Quantité	Contient un ou plusieurs articles	Remarques
1	SA04 700 0801	Réservoir de liquide	1	2 - 7	
2	SE01 790 8600	Agrafe	1		2 pièces
3	SA04 501 1900	Support d'accessoires	1		
4	SE01 951 9702	Vis	3		
5	SA04 967 7305	Pictogramme d'avertissement	1		
6	SA04 967 7300	Pictogramme d'avertissement	1		
8	SE01 007 2100	Kit de montage de roues	1		
9	SA04 501 0801	Tuyau flexible d'aspiration	1		
10	SE01 503 1600	Rallonge de lance	2		
11	SE01 500 2500	Embout combiné	1		
12	SE01 502 2200	Embout pour fentes	1		
13	SA03 500 2700	Embout pour sols	1		
14	SA04 502 5302	Adaptateur	1		